

生駒市水道事業使用材料標準規格表

令和 5年 4月 1日施行

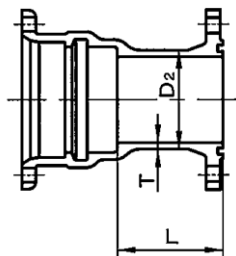
分類	種 別	品 名	標 準 規 格	備 考
管	鑄 鉄 管	水道用ダクタイル 鑄鉄管	社団法人日本水道協会（以下「協会」という。）規格 JWWA G 120	内面塗装はエポキシ樹脂粉体塗装
			協会規格 JWWA G 113 ただし、口径350・450～1000ミリメートルに限る	NS形に限る 内面塗装はエポキシ樹脂粉体塗装
	ポリエチレン管	水道用 ポリエチレン管	日本工業規格 JIS K 6762 の 1種二層管	口径20～25ミリメートル
水道配水用 ポリエチレン管		協会規格 JWWA K 144 (直管)配水用ポリエチレンパイプシステム協会規格 PTC K 03 (受口付)	口径50・75ミリメートル	
異形管	鑄鉄異形管	水道用ダクタイル 鑄鉄異形管	協会規格 JWWA G 121 ※短管1号及び2号を使用する場合、協会規格 JWWA G121 に準拠したものを使用し、形状及び寸法は別紙参照すること。	
			協会規格 JWWA G 114 ただし、口径350・450～1000ミリメートルに限る	NS形に限る
継手	鑄鉄管接合部品	水道用ダクタイル 鑄鉄管用接合部品Ⅰ類	押輪、P-Link、G-Link、ロックリング、ライナ、切管用挿しロッキング	
			協会規格 JWWA G 120・121 の水道用ダクタイル鑄鉄管用接合部品	
		押輪、ロックリング、ライナ、屈曲防止リング、切管用挿しロッキング	NS形に限る	
	水道用ダクタイル 鑄鉄管用接合部品Ⅱ類	T頭ボルト・ナット、六角ボルト・ナット		
		協会規格 JWWA G 120・121 の水道用ダクタイル鑄鉄管用接合部品		
	水道用ダクタイル 鑄鉄管用接合部品Ⅲ類	T頭ボルト・ナット、セットボルト、六角ボルト・ナット		
協会規格 JWWA G 113・114 の水道用ダクタイル鑄鉄管用接合部品		NS形に限る		
ポリエチレン管継手	水道用ポリエチレン管継手	ゴム輪、GF形ガスケット		
	協会規格 JWWA B 116 のB形	協会規格 JWWA G 120・121 の水道用ダクタイル鑄鉄管用接合部品	口径20～25ミリメートル	
弁 栓	仕切弁	水道用ダクタイル 鑄鉄仕切弁	協会規格 JWWA B 122の2種・3種	右開き 小口径浅埋形
			水道用ソフトシーリング仕切弁	協会規格 JWWA B 120(両受)
	空気弁	水道用急速空気弁	協会規格 JWWA B 137	
	消火栓	水道用地下式 消火栓	協会規格 JWWA B 103	左開き
		水道用地上式 消火栓	打倒式(副弁なし)	左開き
	補修弁	水道用補修弁	協会規格 JWWA B 126 の 2種・3種(レバー式ボール弁)	

	分水栓	水道用サドル付分水栓	協会規格 JWWA B 117 のA形 (ボール式) (上水道ネジで、ボルト・ナットは材料は SUS304とする) 分岐口径 $\phi 20$ 、 $\phi 25$ 、 $\phi 50$	分岐口径50ミリメートルが使用できる配水管口径は75ミリメートル及び100ミリメートルに限る
		分水栓付EFサドル・水道配水用ポリエチレン管サドル付き分水栓	配水用ポリエチレンパイプシステム協会規格 PTC K 13 (融着形) PTC B 20 (バンド形) のサドル付分水栓 分岐口径 $\phi 20$ 、 $\phi 25$ 、 $\phi 50$	分岐口径50ミリメートルが使用できる配水管口径は75ミリメートルに限る
	止水栓	水道用甲止水栓	協会規格 JWWA B 108 の甲形止水栓平行おねじ形。ただし、上水道ネジで、つり上げ式コマ (口径40ミリメートルは除く。) を使用し、キャップ付きとする。	口径20～40ミリメートル
	ねじ込み仕切弁	水道用青銅製バルブ (スリースバルブ)	日本工業規格 JIS B 2011 の10Kねじ込み仕切弁。ただし、埋設用のハンドルは、材質がCAC406で、寸法は外径が口径13～25ミリメートルでおおよそ70ミリメートル、口径40・50ミリメートルでおおよそ100ミリメートルとする。	
排水設備 (排泥弁等)	ビニル管	水道用耐衝撃性硬質塩化ビニル管	日本工業規格 JIS K 6742 の耐衝撃性硬質塩化ビニル管 (HIVP)	
	ビニル管継手	水道用耐衝撃性硬質塩化ビニル管継手	日本工業規格 JIS K 6743 の耐衝撃性硬質塩化ビニル管継手 (HITS)	
	鋼管	水道用硬質塩化ビニルライニング鋼管	協会規格 JWWA K 116 のSGP-VB及びSGP-VD	
	鋼管継手	水道用ライニング鋼管用管端防食形継手	協会規格 JWWA K 150	
	仕切弁	水道用ダクタイル鋳鉄仕切弁	協会規格 JWWA B 122の2種・3種	右開き 小口径浅埋形
	ねじ込み仕切弁	水道用青銅製バルブ (スリースバルブ)	日本工業規格 JIS B 2011 の10Kねじ込み仕切弁。ただし、埋設用のハンドルは、材質がCAC406で、寸法は外径が口径13～25ミリメートルでおおよそ70ミリメートル、口径40・50ミリメートルでおおよそ100ミリメートルとする。	
ボックス	水道用仕切弁ボックス 水道用空気弁ボックス 水道用消火栓ボックス	(レジンコンクリート規格) 鉄蓋規格 協会規格 JWWA B 132 下舛規格 協会規格 JWWA K 148 ※表示 市章・仕切弁・排泥弁・方向・口径・送・導・連、消火栓はデザイン蓋 (コンクリート規格) 鉄蓋 載荷重 T25対応 20A 24A 32A 35×45A 47×67A ※表示 市章又は生駒市・仕切弁・排泥弁	コンクリート規格は宅地内の第1止水栓2次側での使用に限る	

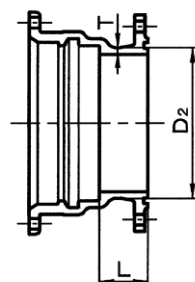
メーター ボックス	メーター口径 13～40ミリメートル用	(蓋の構造・表示等) 蓋は、繊維強化プラスチック(FRP)又は、それと同等以上の強度を有するもので、耐荷重値が16.7KN以上であること。 受枠より脱着が可能であること。 金属探知器で反応する構造であること。 蓋の表面に、生駒市の市章並びに「水道」、「積載禁止」及び「量水器」又は「止水栓量水器」の文字が表示されていること。 (その他) 底板は不要とする。 ※蓋受枠(開口部)の内寸(タテ×ヨコ) 13ミリメートル用 150mm×270mm以上 20・25ミリメートル用 180mm×390mm以上 40ミリメートル用 210mm×420mm以上	
	メーター口径 50ミリメートル 以上	(蓋の構造・表示等) 蓋は、ダクタイル鋳鉄(FCD)とし、蓋の表面に、「量水器」又は「水道メータ」の文字が表示されていること。 (その他) 設置場所により破壊荷重が変わるため、別途、事前協議を必要とする。	
止水栓 ボックス	口径 13～40ミリメートル用	協会規格 JWWA K 147 (水道用止水栓管)に準拠したもの。 (管の種類) 13・20ミリメートル用・・・1号 T8 25・40ミリメートル用・・・2号 T8 蓋の表面に、生駒市の市章及び「止水栓」の文字が表示されていること。	
その他	ロケーティングワイヤー	被覆外径 4.4mm以下 重量 3.6kg以上(100m当たり) 導体部 すずメッキ軟銅線 被覆部 導電性ゴム	
	水道用ダクタイル鋳鉄管用 ポリエチレンスリーブ	協会規格 JWWA K 158	口径及び紛体塗装管と表示
	埋設明示シート	日本工業規格 JIS K 6772 ビニルレーザークロス準拠 幅 150mm 折込率 ダブル 色 青色	
	管明示テープ	塩化ビニルテープ(片面接着剤付) 幅 50mm 厚0.15 mm以上 色 青(白文字)	上水道及び年号表示
	サドル付分水栓コア	密着コア	

GX形短管1号 形状及び寸法

GX形短管1号
(フランジ：GF形、7.5K)



GX形短管1号
(フランジ：GF形、7.5K)



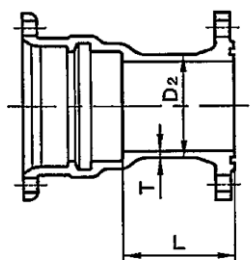
単位 mm

呼び径	管厚	外径	有効長	質量	員数
D	T	D ₂	L	(kg)	
75	8.0	93.0	80	11.8	—
100	8.0	118.0	80	14.6	—
150	8.5	169.0	90	22.3	—
200	9.5	220.0	90	28.9	—
250	10.5	271.6	100	38.2	—

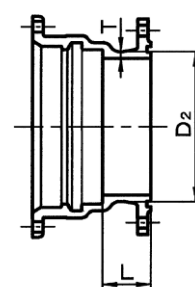
単位 mm

呼び径	管厚	外径	有効長	質量	員数
D	T	D ₂	L	(kg)	
300	10.5	322.8	100	52.0	—
400	12.0	425.6	110	77.4	—

GX形短管1号
(フランジ：GF形、10K)



GX形短管1号
(フランジ：GF形、10K)



単位 mm

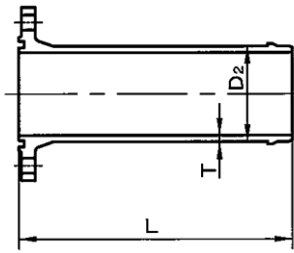
呼び径	管厚	外径	有効長	質量	員数
D	T	D ₂	L	(kg)	
75	8.0	93.0	80	10.3	—
100	8.0	118.0	80	12.9	—
150	8.5	169.0	90	21.6	—
200	9.5	220.0	90	27.6	—
250	10.5	271.6	100	37.5	—

単位 mm

呼び径	管厚	外径	有効長	質量	員数
D	T	D ₂	L	(kg)	
300	10.5	322.8	100	52.0	—
400	12.0	425.6	110	77.4	—

GX形短管2号 形状及び寸法

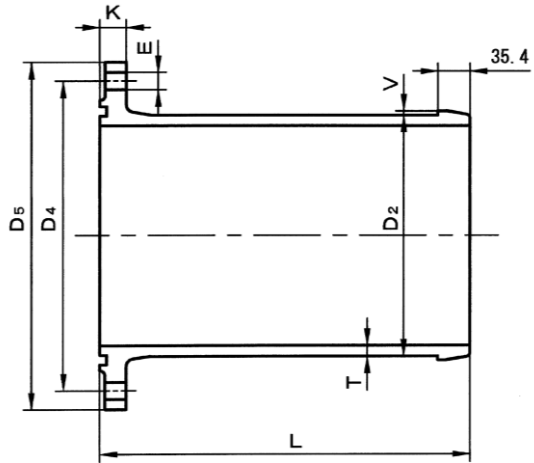
GX形短管2号
(フランジ：GF形、7.5K)



単位 mm

呼び径	管厚	外径	有効長	質量	員数
D	T	D ₂	L	(kg)	
75	8.0	93.0	390	9.66	—
100	8.0	118.0	390	12.2	—
150	8.5	169.0	400	18.4	—
200	9.5	220.0	410	26.3	—
250	10.5	271.6	460	39.6	—

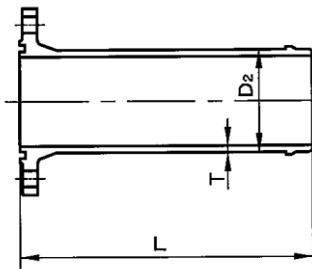
GX形短管2号
(フランジ：GF形、7.5K)



単位 mm

呼び径	管厚	外径	有効長	質量	員数
D	T	D ₂	L	(kg)	
300	10.5	322.8	480	49.3	—
400	12.0	425.6	510	78.4	—

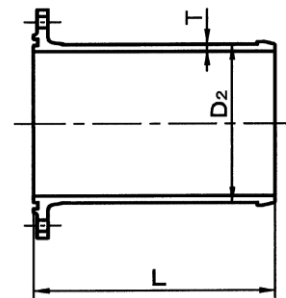
GX形短管2号
(フランジ：GF形、10K)



単位 mm

呼び径	管厚	外径	有効長	質量	員数
D	T	D ₂	L	(kg)	
75	8.0	93.0	390	8.17	—
100	8.0	118.0	390	10.4	—
150	8.5	169.0	400	17.7	—
200	9.5	220.0	410	25.0	—
250	10.5	271.6	460	38.9	—

GX形短管2号
(フランジ：GF形、10K)



単位 mm

呼び径	管厚	外径	有効長	質量	員数
D	T	D ₂	L	(kg)	
300	10.5	322.8	480	46.5	—
400	12.0	425.6	510	76.0	—