

## 仕様書

### 1 件名

生駒市役所1階オフィス改革に係る備品購入

### 2 納入物品

- ・物品、数量については、別紙1のとおり。なお、年度中の機構改革、課の定員変更等により、数量が変更となる場合があるため、市と協議の上対応すること。
- ・安心かつ安全に製品を利用できるように、製品保証期間を定めた JOIFA(一般社団法人日本オフィス家具協会)登録メーカーの製品であり、「オフィス家具製品安全基準のガイドライン」に準拠した製品であること。
- ・納入する物品において、その材質や塗装などは、VOC(揮発性有機化合物)対策がなされたものであること。特に、木材質に関しては、ホルムアルデヒド放散等級が、F☆☆☆☆の基準を満たしたものであること。
- ・グリーン購入法適合品であること。
- ・ISO9001 及び ISO14001 取得メーカーにて製作した製品であること。
- ・原則として、入札時において製品化されたものであること。
- ・参考品と寸法が異なる場合は、別紙2と同様のレイアウトが可能であり、かつ通路の幅として 900 mm(ただし、椅子、フリーワゴン等の日常的に可動性を有しているものを除く。)を確保できること。
- ・執務室の色調は職員が落ち着いて執務にあたれるようなものとする。

### 3 納入場所

生駒市役所本庁舎 1階

### 4 契約期間

契約の締結の日から令和9年3月31日まで

※原則令和9年1月31日までに納品を完了すること。

### 5 同等品申請について

- ・参考品以外の物品を納品しようとする場合は、納品物品確認表を提出し、本市の審査・承認を受けること。
- ・同等品申請の際は同等品確認を円滑にするために、同等品申請リストに特記仕様に合致する箇所と、合致しない箇所をそれぞれ判別できるように明示して提出すること。合致しない箇所は申請リストの仕様相違点欄にどのように異なるか明示すること。また、カタログのコピーも同時に提出し、該当箇所にマーカーで色分けをして提出すること。
- ・参考品と寸法が異なる場合は、別紙2を参照し、提案物品をレイアウトに当てはめた図面を添付すること。
- ・参考品以外の製品を特注加工して同等品承認申請する場合は、特注加工の内容と性能が証明できる資料(製品図等(書式は任意))を添付して提出すること。
- ・同等品申請商品はカタログにメーカーの保証期間が明示された製品であること。

### 6 入札金額について

- ・納入等に係る経費(設置費・運搬費・搬入費・残材引取)は入札金額に含めること。

## 7 納品について

- ・同時に実施する他業務(OAフロア設置作業、既存什器廃棄業務等)が複数あるため、全体統括をする事業者を別途発注予定である。体制図は、別紙2を参照すること。業務の実施に当たっては、全体を統括する事業者及び市と協議のうえ、実施すること。
- ・別紙3に示す①～⑥の区画ごとの5回(①・②区画は一括)の分割納品とする。区画ごとの納品日はおおむね2週間ごとを想定(①・②区画のみ年末年始工程)しているが、対象所属の業務都合や同時に実施する他業務の進捗状況等を検討の上、①～⑥の区画の納品順及び納品日を決定することとする。詳細については、全体統括をする事業者及び市と協議の上、決定すること。
- ・①～⑤の区画については、A(①～③)及び B(④・⑤)のグループに分け、グループ内で未納品の区画がある場合は、納品する物品を現状レイアウト(全体を統括する事業者が用意する)に配置し、グループ内ですべての区画の納品が完了した際に、別紙4に示すレイアウトに再配置することとする。なお、別紙4については、年度中の機構改革、課の定員変更等により、図面が変更となる場合があるため、全体を統括する事業者及び市と協議の上、対応すること。
- ・⑥の区画は、納品時に別紙4に示すレイアウトに配置すること。なお、別紙4については、前項と同様に、図面が変更となる場合があるため、全体を統括する事業者及び市と協議の上、対応すること。
- ・納品時間等のイメージは別紙5のとおりである。詳細については、全体統括をする事業者及び市と協議の上、調整すること。
- ・納品時に必要な養生については、別途市が発注する移転事業者が施工するため、本事業受注者による養生は不要である。

## 8 添付書類について

- 別紙1 納品物品一覧
- 別紙2 移転業務体制図
- 別紙3 納品区画図面
- 別紙4 完成レイアウト図面
- 別紙5 モデル工程表(週末・年末年始)

No.	エリア名	品名（一般名称）	寸法(WxDxH)(mm)	仕様	数量	参考品	
						メーカー	品番
1 A		カウンター（本体）	W1230xD808xH820	<ul style="list-style-type: none"> <li>・将来的な窓口変更に対応ができるよう、キャスター付きで単体置きができる仕様であること</li> <li>・将来的な窓口変更に対応ができるよう、幕板を着脱できテーブルとして使用可能なこと</li> <li>・天板上部2箇所に配線取り出し口（1箇所はカバー付）を有すること</li> <li>・天板下部2箇所に配線やコンセントを置けるダクトを有すること</li> <li>・来庁者側の幕板までの寸法が450mm以上で、車椅子ユーザーも利用できること</li> <li>・プライバシー配慮のため幅800mm x 高さ680mm程度のサイドパネルを設けること</li> <li>・着脱可能なトップシェルフ（カウンタートップ）により、ハイ・ローカウンターへの切り替えが可能</li> <li>・カウンターとして使用するため本体と同色の幕板を設けること</li> <li>・レイアウトに合わせてエンドパネルを設けること</li> </ul>	4	コクヨ	IVM-DS128M-SAT1T12
2 A		カウンター（幕板）	W1195xD21xH630	<ul style="list-style-type: none"> <li>・カウンター本体と同一メーカーであること。</li> <li>・将来的な窓口変更に対応ができるよう、幕板は着脱可能であること</li> <li>・配線機構を有すること</li> </ul>	4	コクヨ	IVMP-DS12M-T1SA1
3 A		カウンター（本体）	W1630xD808xH820	<ul style="list-style-type: none"> <li>・将来的な窓口変更に対応ができるよう、キャスター付きで単体置きができる仕様であること</li> <li>・将来的な窓口変更に対応ができるよう、幕板を着脱できテーブルとして使用可能なこと</li> <li>・天板上部2箇所に配線取り出し口（1箇所はカバー付）を有すること</li> <li>・天板下部2箇所に配線やコンセントを置けるダクトを有すること</li> <li>・来庁者側の幕板までの寸法が450mm以上で、車椅子ユーザーも利用できること</li> <li>・プライバシー配慮のため幅800mm x 高さ680mm程度のサイドパネルを設けること</li> <li>・着脱可能なトップシェルフ（カウンタートップ）により、ハイ・ローカウンターへの切り替えが可能</li> <li>・カウンターとして使用するため本体と同色の幕板を設けること</li> <li>・レイアウトに合わせてエンドパネルを設けること</li> </ul>	12	コクヨ	IVM-DS168M-SAT1T12
4 A		カウンター（幕板）	W1595xD21xH630	<ul style="list-style-type: none"> <li>・カウンター本体と同一メーカーであること。</li> <li>・将来的な窓口変更に対応ができるよう、幕板は着脱可能であること</li> <li>・配線機構を有すること</li> </ul>	12	コクヨ	IVMP-DS16M-T1SA1
5 A		カウンター（コーナー）	W900xD900xH720	カウンター本体と同一メーカーであること。	2	コクヨ	IVM-DC90M-SAT11
6 A		カウンター（パネル）	W808xD75xH820	カウンター本体と同一メーカーであること。	2	コクヨ	IVMS-DS8-T1SA1
7 A		カウンター（パネル）	W800xD20xH635	カウンター本体と同一メーカーであること。	19	コクヨ	IVMV-D86C-E11
8 A		カウンター（パネル）	W1000xD800xH1395	カウンター本体と同一メーカーであること。	3	コクヨ	IVMS-DL81014-SA1
9 A		カウンター（パネル）	W790xD53xH828	カウンター本体と同一メーカーであること。	6	コクヨ	IVMA-P88C-SAE11
10 A		カウンター（トップシェルフ）	W800xD380xH295	カウンター本体と同一メーカーであること。	3	コクヨ	IVMA-TS084-T12
11 A		カウンター（ドア）	W624xD37xH560	カウンター本体と同一メーカーであること。	3	コクヨ	COF-EED1MT1
12 A		事務椅子	W680xD565xH900xSH415	<p>【座面寸法】 W495mm×D410mm～460mm 【座面高さ】 SH415mm～505mm</p> <ul style="list-style-type: none"> <li>・ロッキング時のスムーズなフィット感と、どの角度でもバランスをとりやすい反力特性に自動調節する機能を搭載していること。また、ロッキング角度範囲は、4段階の位置から選択が可能</li> <li>・ロッキングは強度の自動調節機能に加え、身長や好みなどの個人差にも幅広く対応するため5段階の簡易調節機能を搭載していること</li> <li>・背もたれは、メッシュを張った枠体に背中が当たりにくいように、形状等が工夫されていること</li> <li>・座面に、耐圧分散と、骨盤の前滑りによる姿勢の崩れ防止を目的とした機能を有していること</li> <li>・座の奥行調整が50mm程度、高さ調整が90mm程度可能なこと</li> <li>・調節機能がわかりやすいように、各操作レバーが手の届きやすい位置に集約されていること</li> <li>・脚部は安定性の高い5本脚で、座面の高さ調節機能が備わっていること</li> <li>・脚羽根部分は汚れの懸念が大きいため、防汚性に優れた塗装を施していること</li> <li>・安全性試験・静荷重試験・耐久性試験において、JIS S 1043:2016規格に対応していること</li> </ul>	9	コクヨ	C04-W100MW-E1M6M61
13 A		来庁者用椅子	W520xD565xH815xSH440	<p>【座面寸法】 W440mm×D480mm</p> <ul style="list-style-type: none"> <li>・立ち座りがしやすく、横からの出入りがしやすい半肘付きとすること</li> <li>・肘はポケット等に引っ掛けない様に樹脂等で巻き込む形とすること</li> <li>・安定性と床への配慮のため、脚は4本脚であること</li> <li>・座カバーの交換が可能</li> </ul>	18	コクヨ	K17-Z01CZ-E2X2
14 A		カウンター（本体）	W1605xD800xH720	<ul style="list-style-type: none"> <li>・耐久性と強度保持の為、連結支柱（スチール）と木パネルの木金混合製品とすること</li> <li>・将来的な窓口変更に対応が必要なため、メーカーの規格品で且つ増連・減連が可能な連結式であること。</li> <li>・天板エッジは、杖や傘が滑りにくい素材であること</li> <li>・着脱式棚（トップシェルフ）の取り付けによって、ハイカウンターへの転換が可能</li> <li>・プライバシー配慮のため天板及び本体と同色仕様の着脱式仕切り板の取付けが可能であること</li> <li>・天板上部2箇所に配線取り出し口（カバー付）を有すること</li> <li>・レイアウトに合わせて補助脚や連結部材などは必要に応じて別途用意すること</li> <li>・車イス利用者に配慮しカウンター高さはH720mm（天板下690mm）であること</li> <li>・来庁者への接客がし易いようカウンターの天板奥行きはD800mmであること</li> <li>・職員側の下肢空間は、任意の位置にワゴン・キャビネットが設置できるよう、オープン形状であること（連結金具パネル脚タイプ部分除く）</li> </ul>	4	コクヨ	CO-EED168MT1
15 A		カウンター（パネル）	W31xD1205xH1300	<ul style="list-style-type: none"> <li>・カウンター本体と同一メーカーであること</li> <li>・プライバシー配慮且つ圧迫感軽減のため、最大高さH1300mmまでとし、上部のみ半透明スクリーンとすること</li> <li>・安全性を考慮しパネル端部はABS樹脂製とすること</li> </ul>	1	コクヨ	COS-EESD3LMT1
16 A		カウンター（パネル）	W31xD1205xH1300	<ul style="list-style-type: none"> <li>・カウンター本体と同一メーカーであること</li> <li>・プライバシー配慮且つ圧迫感軽減のため、最大高さH1300mmまでとし、上部のみ半透明スクリーンとすること</li> <li>・安全性を考慮しパネル端部はABS樹脂製とすること</li> </ul>	1	コクヨ	COS-EESD3RMT1

No.	エリア名	品名 (一般名称)	寸法(WxDxH) (mm)	仕様	数量	参考品	
						メーカー	品番
17	A	カウンター (金具)	W110xD578xH712	カウンター本体と同一メーカーであること。	3	コクヨ	CO-EEDJ
18	A	カウンター (パネル)	W31xD1000xH1300	<ul style="list-style-type: none"> <li>・カウンター本体と同一メーカーであること</li> <li>・プライバシー配慮且つ圧迫感軽減のため、最大高さH1300mmまでとし、上部のみ半透明スクリーンとすること</li> <li>・隣接窓口が目に入らないよう仕切り板はカウンター天板の端より400mm程度の奥行きがあること</li> <li>・ローカウンターの任意の位置に取付可能で、専用工具を用いることなく簡易に固定できること</li> <li>・安全性を考慮しパネル端部はABS樹脂製とすること</li> </ul>	3	コクヨ	COS-EEFDM3MT1
19	A	カウンター (補助足)	W90xD90xH688	カウンター本体と同一メーカーであること。	1	コクヨ	COF-EEJ7P81
20	A	カウンター (補助足)	W90xD330xH688	カウンター本体と同一メーカーであること。	1	コクヨ	COF-EEDP7MT1
21	A	カウンター (ドア)	W624xD37xH560	カウンター本体と同一メーカーであること。	1	コクヨ	COF-EED1MT1
22	A	事務椅子	W680xD565xH900xSH415	<ul style="list-style-type: none"> <li>【座面寸法】 W495mm×D410mm～460mm</li> <li>【座面高さ】 SH415mm～505mm</li> <li>・ロッキング時のスムーズなフィット感と、どの角度でもバランスをとりやすい反力特性に自動調節する機能を搭載していること。また、ロッキング角度範囲は、4段階の位置から選択が可能なこと</li> <li>・ロッキングは強度の自動調節機能に加え、身長や好みなどの個人差にも幅広く対応するため5段階の簡易調節機能を搭載していること</li> <li>・背もたれは、メッシュを張った枠体に背中が当たりにくいように、形状等が工夫されていること</li> <li>・座面に、耐圧分散と、骨盤の前滑りによる姿勢の崩れ防止を目的とした機能を有していること</li> <li>・座の奥行き調整が50mm程度、高さ調整が90mm程度可能なこと</li> <li>・調節機能がわかりやすいように、各操作レバーが手の届きやすい位置に集約されていること</li> <li>・脚部は安定性の高い5本脚で、座面の高さ調節機能が備わっていること</li> <li>・脚羽根部分は汚れの懸念が大きいため、防汚性に優れた塗装を施していること</li> <li>・安全性試験・静荷重試験・耐久性試験において、JIS S 1043:2016規格に対応していること</li> </ul>	4	コクヨ	CO4-W100MW-E1M6M61
23	A	来庁者用椅子	W520xD565xH815xSH440	<ul style="list-style-type: none"> <li>【座面寸法】 W440mm×D480mm</li> <li>・立ち座りがしやすく、横からの出入りがしやすい半肘付きとすること</li> <li>・肘はポケット等に引っ掛けない様に樹脂等で巻き込む形とすること</li> <li>・安定性と床への配慮のため、脚は4本脚であること</li> <li>・座カバーの交換が可能なこと</li> </ul>	8	コクヨ	K17-Z01CZ-E2X2
24	A	カウンター (本体)	W1605xD800xH720	<ul style="list-style-type: none"> <li>・耐久性と強度保持の為、連結支柱 (スチール) と木パネルの木金混合製品とすること</li> <li>・将来的な窓口変更に対応が必要なため、メーカーの規格品で且つ増連・減連が可能な連結式であること</li> <li>・天板エッジは、杖や傘が滑りにくい素材であること</li> <li>・着脱式棚 (トップシェルフ) の取り付けによって、ハイカウンターへの転換が可能なこと</li> <li>・プライバシー配慮のため天板及び本体と同色仕様の着脱式仕切り板の取付けが可能であること</li> <li>・天板上部2箇所に配線取り出し口 (カバー付) を有すること</li> <li>・レイアウトに合わせて補助脚や連結部材などは必要に応じて別途用意すること</li> <li>・車イス利用者に配慮しカウンター高さはH720mm (天板下690mm) であること</li> <li>・来庁者への接客がし易いようカウンターの天板奥行きはD800mmであること</li> <li>・職員側の下肢空間は、任意の位置にワゴン・キャビネットが設置できるよう、オープン形状であること (連結金具パネル脚タイプ部分除く)</li> </ul>	5	コクヨ	CO-EED168MT1
25	A	カウンター (パネル)	W31xD1205xH1300	<ul style="list-style-type: none"> <li>・カウンター本体と同一メーカーであること</li> <li>・プライバシー配慮且つ圧迫感軽減のため、最大高さH1300mmまでとし、上部のみ半透明スクリーンとすること</li> <li>・安全性を考慮しパネル端部はABS樹脂製とすること</li> </ul>	2	コクヨ	COS-EESD3LMT1
26	A	カウンター (パネル)	W31xD1205xH1300	<ul style="list-style-type: none"> <li>・カウンター本体と同一メーカーであること</li> <li>・プライバシー配慮且つ圧迫感軽減のため、最大高さH1300mmまでとし、上部のみ半透明スクリーンとすること</li> <li>・安全性を考慮しパネル端部はABS樹脂製とすること</li> </ul>	1	コクヨ	COS-EESD3RMT1
27	A	カウンター (金具)	W110xD578xH712	カウンター本体と同一メーカーであること。	3	コクヨ	CO-EEDJ
28	A	カウンター (パネル)	W31xD1000xH1300	<ul style="list-style-type: none"> <li>・カウンター本体と同一メーカーであること</li> <li>・プライバシー配慮且つ圧迫感軽減のため、最大高さH1300mmまでとし、上部のみ半透明スクリーンとすること</li> <li>・隣接窓口が目に入らないよう仕切り板はカウンター天板の端より400mm程度の奥行きがあること</li> <li>・ローカウンターの任意の位置に取付可能で、専用工具を用いることなく簡易に固定できること</li> <li>・安全性を考慮しパネル端部はABS樹脂製とすること</li> </ul>	2	コクヨ	COS-EEFDM3MT1
29	A	カウンター (パネル)	W805xD1670xH1300	<ul style="list-style-type: none"> <li>・カウンター本体と同一メーカーであること</li> <li>・圧迫感軽減のため、最大高さH1300mmまでとし、上部のみ半透明スクリーンとすること</li> <li>・隣接窓口が目に入らないよう仕切り板はカウンター天板の端より800mm程度の奥行きがあること</li> <li>・安全性を考慮しパネル端部はABS樹脂製とすること</li> </ul>	1	コクヨ	COS-EED4LMT1
30	A	カウンター (パネル)	W805xD1670xH1300	<ul style="list-style-type: none"> <li>・カウンター本体と同一メーカーであること</li> <li>・プライバシー配慮且つ圧迫感軽減のため、最大高さH1300mmまでとし、上部のみ半透明スクリーンとすること</li> <li>・安全性を考慮しパネル端部はABS樹脂製とすること</li> </ul>	1	コクヨ	COS-EESD4LMT1
31	A	カウンター (補助足)	W90xD90xH688	カウンター本体と同一メーカーであること。	1	コクヨ	COF-EEJ7P81

No.	エリア名	品名（一般名称）	寸法(WxDxH)(mm)	仕様	数量	参考品	
						メーカー	品番
32	A	事務椅子	W680xD565xH900xSH415	<p>【座面寸法】 W495mm×D410mm～460mm 【座面高さ】 SH415mm～505mm</p> <ul style="list-style-type: none"> <li>・ロッキング時のスムーズなフィット感と、どの角度でもバランスをとりやすい反力特性に自動調節する機能を搭載していること。また、ロッキング角度範囲は、4段階の位置から選択が可能なこと</li> <li>・ロッキングは強度の自動調節機能に加え、身長や好みなどの個人差にも幅広く対応するため5段階の簡易調節機能を搭載していること</li> <li>・背もたれは、メッシュを張った枠体に背中が当たりにくいように、形状等が工夫されていること</li> <li>・座面に、耐圧分散と、骨盤の前滑りによる姿勢の崩れ防止を目的とした機能を有していること</li> <li>・座の奥行調整が50mm程度、高さ調整が90mm程度可能なこと</li> <li>・調節機能がわかりやすいように、各操作レバーが手の届きやすい位置に集約されていること</li> <li>・脚部は安定性の高い5本脚で、座面の高さ調節機能が備わっていること</li> <li>・脚羽根部分は汚れの懸念が大きいため、防汚性に優れた塗装を施していること</li> <li>・安全性試験・静荷重試験・耐久性試験において、JIS S 1043:2016規格に対応していること</li> </ul>	5	コクヨ	C04-W100MW-E1M6M61
33	A	来庁者用椅子	W520xD565xH815xSH440	<p>【座面寸法】 W440mm×D480mm</p> <ul style="list-style-type: none"> <li>・立ち座りがしやすく、横からの出入りがしやすい半肘付きとすること</li> <li>・肘はポケット等に引っ掛けない様に樹脂等で巻き込む形とすること</li> <li>・安定性と床への配慮のため、脚は4本脚であること</li> <li>・座カバーの交換が可能なこと</li> </ul>	10	コクヨ	K17-Z01CZ-E2X2
34	A	事務デスク	W1400xD700xH720	<ul style="list-style-type: none"> <li>・キャスターストッパーはロック時に床に接地するリフトロック式であること</li> <li>・配線取り出し口は天板の中心にあり、蓋を閉じた状態でも3方向から配線の取出しが可能であること</li> <li>・配線カバーは開口方向を外側/内側の2通りの付け替えが可能であること</li> <li>・配線カバー下には配線トレーがあり、0Aタップの設置が可能なこと</li> <li>・脚の形状は角型であること</li> <li>・2台以上連結する場合、脚を内側に付け替えることにより下肢空間を有効に使用できること</li> <li>・オプションでデスクトップシェルフが取り付け可能であること。また、その場合取り付け時に配線を塞がないこと</li> </ul>	2	コクヨ	SD-WFC147SAAMT1N3
35	A	ワゴン	W395xD602xH648	<ul style="list-style-type: none"> <li>・デスクと同一仕様・色であること</li> <li>・引き出しは3段（上段：トレー 中段：A4 下段：A4）タイプであること</li> <li>・A4ファイルボックスが10個収納できること</li> <li>・中・下段の引き出しのストロークは550mm程度であること</li> <li>・災害時に飛び出さないよう、中・下段はラッチ機構付きであること</li> <li>・すべての引き出しが一括でロックできるオールロック機構であること</li> <li>・鍵を持ち歩く必要のないキーレスタイプであること</li> <li>・オプションでPCハンガー、カバンフックが後付けできること</li> <li>・天板の耐荷重が294N（約30kgf）程度あること</li> </ul>	4	コクヨ	DGT-FT3D46-SAW1
36	A	事務デスク（パネル）	1400x24x800	事務デスク本体と同一メーカーであること 机上から出ないように取り付けること。	2	コクヨ	SDV-WF148FHSNM1*†
37	A	事務椅子	W680xD595xH1030xSH415	<p>【座面寸法】 W495mm×D410mm～460mm 【座面高さ】 SH415mm～505mm</p> <ul style="list-style-type: none"> <li>・ロッキング時のスムーズなフィット感と、どの角度でもバランスをとりやすい反力特性に自動調節する機能を搭載していること。また、ロッキング角度範囲は、4段階の位置から選択が可能なこと</li> <li>・ロッキングは強度の自動調節機能に加え、身長や好みなどの個人差にも幅広く対応するため5段階の簡易調節機能を搭載していること</li> <li>・背もたれは、メッシュを張った枠体に背中が当たりにくいように、形状等が工夫されていること</li> <li>・座面に、耐圧分散と、骨盤の前滑りによる姿勢の崩れ防止を目的とした機能を有していること</li> <li>・座の奥行調整が50mm程度、高さ調整が90mm程度可能なこと</li> <li>・調節機能がわかりやすいように、各操作レバーが手の届きやすい位置に集約されていること</li> <li>・脚部は安定性の高い5本脚で、座面の高さ調節機能が備わっていること</li> <li>・脚羽根部分は汚れの懸念が大きいため、防汚性に優れた塗装を施していること</li> <li>・安全性試験・静荷重試験・耐久性試験において、JIS S 1043:2016規格に対応していること</li> </ul>	2	コクヨ	C04-W330MW-E1M6M61
38	A	事務デスク	W1200xD1200xH720	<ul style="list-style-type: none"> <li>・キャスターストッパーはロック時に床に接地するリフトロック式であること</li> <li>・配線取り出し口は天板の中心にあり、蓋を閉じた状態でも4方向から配線の取出しが可能であること</li> <li>・配線カバーは開口方向を外側/内側の2通りの付け替えが可能であること</li> <li>・配線カバー下には配線トレーがあり、0Aタップの設置が可能なこと</li> <li>・脚の形状は角型であること</li> <li>・2台以上連結する場合、脚を内側に付け替えることにより下肢空間を有効に使用できること</li> <li>・A4×2段+ペントレー付きワゴンが入るよう天板下の空間高さが650mm程度確保されていること</li> <li>・オプションでデスクトップシェルフが取り付け可能であること。また、その場合取り付け時に配線を塞がないこと</li> </ul>	40	コクヨ	SD-WFC1212SAAMT1NN
39	A	事務デスク（パネル）	W1200xD24xH1100	事務デスク本体と同一メーカーであること	13	コクヨ	SDV-WF12ESAHSNM1
40	A	ワゴン	W558xD275xH582	<ul style="list-style-type: none"> <li>・カバンフック付きであること（耐荷重29.4N（約3kgf））</li> <li>・下段にはA4ファイルボックス縦4つ収納可能なこと</li> </ul>	80	コクヨ	DFW-K20305-MAB1
41	A	事務デスク（コードホルダー）	W72xD621xH72	事務デスク本体と同一メーカーであること	42	コクヨ	SDA-WFCH11N

No.	エリア名	品名（一般名称）	寸法(WxDxH)(mm)	仕様	数量	参考品	
						メーカー	品番
42	A	事務椅子	W680xD565xH900xSH415	<p>【座面寸法】 W495mm×D410mm～460mm 【座面高さ】 SH415mm～505mm</p> <ul style="list-style-type: none"> <li>・ロッキング時のスムーズなフィット感と、どの角度でもバランスをとりやすい反力特性に自動調節する機能を搭載していること。また、ロッキング角度範囲は、4段階の位置から選択が可能なこと</li> <li>・ロッキングは強度の自動調節機能に加え、身長や好みなどの個人差にも幅広く対応するため5段階の簡易調節機能を搭載していること</li> <li>・背もたれは、メッシュを張った枠体に背中が当たりにくいように、形状等が工夫されていること</li> <li>・座面に、耐圧分散と、骨盤の前滑りによる姿勢の崩れ防止を目的とした機能を有していること</li> <li>・座の奥行調整が50mm程度、高さ調整が90mm程度可能なこと</li> <li>・調節機能がわかりやすいように、各操作レバーが手の届きやすい位置に集約されていること</li> <li>・脚部は安定性の高い5本脚で、座面の高さ調節機能が備わっていること</li> <li>・脚羽根部分は汚れの懸念が大きいため、防汚性に優れた塗装を施していること</li> <li>・安全性試験・静荷重試験・耐久性試験において、JIS S 1043:2016規格に対応していること</li> </ul>	80	コクヨ	C04-W100MW-E1M6M61
43	A	事務デスク	W1200xD600xH720	<ul style="list-style-type: none"> <li>・キャスターストッパーはロック時に床に接地するリフトロック式であること</li> <li>・配線取り出し口は天板の中心にあり、蓋を閉じた状態でも3方向から配線の取出しが可能であること</li> <li>・配線カバーは開口方向を外側/内側の2通りの付け替えが可能であること</li> <li>・配線カバー下には配線トレーがあり、0Aタップの設置が可能なこと</li> <li>・脚の形状は角型であること</li> <li>・2台以上連結する場合、脚を内側に付け替えることにより下肢空間を有効に使用できること</li> <li>・オプションでデスクトップシェルフが取り付け可能であること。また、その場合取り付け時に配線を塞がないこと</li> </ul>	12	コクヨ	SD-WFC126SAAMT1N3
44	A	事務椅子	W680xD565xH900xSH415	<p>【座面寸法】 W495mm×D410mm～460mm 【座面高さ】 SH415mm～505mm</p> <ul style="list-style-type: none"> <li>・ロッキング時のスムーズなフィット感と、どの角度でもバランスをとりやすい反力特性に自動調節する機能を搭載していること。また、ロッキング角度範囲は、4段階の位置から選択が可能なこと</li> <li>・ロッキングは強度の自動調節機能に加え、身長や好みなどの個人差にも幅広く対応するため5段階の簡易調節機能を搭載していること</li> <li>・背もたれは、メッシュを張った枠体に背中が当たりにくいように、形状等が工夫されていること</li> <li>・座面に、耐圧分散と、骨盤の前滑りによる姿勢の崩れ防止を目的とした機能を有していること</li> <li>・座の奥行調整が50mm程度、高さ調整が90mm程度可能なこと</li> <li>・調節機能がわかりやすいように、各操作レバーが手の届きやすい位置に集約されていること</li> <li>・脚部は安定性の高い5本脚で、座面の高さ調節機能が備わっていること</li> <li>・脚羽根部分は汚れの懸念が大きいため、防汚性に優れた塗装を施していること</li> <li>・安全性試験・静荷重試験・耐久性試験において、JIS S 1043:2016規格に対応していること</li> </ul>	12	コクヨ	C04-W100MW-E1M6M61
45	A	パーティション	W1200xD54xH1135	<ul style="list-style-type: none"> <li>・パネル端部に連結レバーが内蔵されており、直線連結の場合コーナーポストを使用せずに連結可能であること。また、2方向、3方向、4方向連結の場合、コーナーポストは共通で使用できること</li> <li>・パネルにエンドカバーが内蔵されていること</li> </ul>	15	コクヨ	PP-FXN1211HSNE1N
46	A	パーティション	W600xD54xH1135	<ul style="list-style-type: none"> <li>・パネル端部に連結レバーが内蔵されており、直線連結の場合コーナーポストを使用せずに連結可能であること。また、2方向、3方向、4方向連結の場合、コーナーポストは共通で使用できること</li> <li>・パネルにエンドカバーが内蔵されていること</li> </ul>	13	コクヨ	PP-FXN0611HSNE1N
47	A	パーティション	W54xD54xH1135	<ul style="list-style-type: none"> <li>・パーティション本体と同一メーカーであること</li> <li>・90° 2・3・4方向共通</li> </ul>	13	コクヨ	PPS-FXNP11N
48	A	事務デスク	W2800xD1200xH720	<ul style="list-style-type: none"> <li>・部材を組み替えることにより脚デザインの変更等、様々なレイアウト変更に対応できること</li> <li>・将来のレイアウト変更にも対応できるように、最長6mまで連結可能であること</li> <li>・配線ダクトは0Aタップが入るよう天板面から深さ100mm程度、配線開口幅片側85mm程度を確保すること</li> <li>・配線カバーは両側から開閉が可能であること</li> <li>・天板は中間用、エンド用とも共通であること</li> <li>・センター引き出しが任意の位置に取付け可能で、かつ将来的に取付け位置が容易に変更できること</li> </ul>	3	コクヨ	DWV-DD2812-6A6AP12
49	A	ワゴン	W558xD275xH582	<ul style="list-style-type: none"> <li>・カバンフック付きであること（耐荷重29.4N（約3kgf））</li> <li>・下段にはA4ファイルボックス縦4つ収納可能なこと</li> </ul>	18	コクヨ	DFW-K20305-MAB1
50	A	事務椅子	W680xD565xH900xSH415	<p>【座面寸法】 W495mm×D410mm～460mm 【座面高さ】 SH415mm～505mm</p> <ul style="list-style-type: none"> <li>・ロッキング時のスムーズなフィット感と、どの角度でもバランスをとりやすい反力特性に自動調節する機能を搭載していること。また、ロッキング角度範囲は、4段階の位置から選択が可能なこと</li> <li>・ロッキングは強度の自動調節機能に加え、身長や好みなどの個人差にも幅広く対応するため5段階の簡易調節機能を搭載していること</li> <li>・背もたれは、メッシュを張った枠体に背中が当たりにくいように、形状等が工夫されていること</li> <li>・座面に、耐圧分散と、骨盤の前滑りによる姿勢の崩れ防止を目的とした機能を有していること</li> <li>・座の奥行調整が50mm程度、高さ調整が90mm程度可能なこと</li> <li>・調節機能がわかりやすいように、各操作レバーが手の届きやすい位置に集約されていること</li> <li>・脚部は安定性の高い5本脚で、座面の高さ調節機能が備わっていること</li> <li>・脚羽根部分は汚れの懸念が大きいため、防汚性に優れた塗装を施していること</li> <li>・安全性試験・静荷重試験・耐久性試験において、JIS S 1043:2016規格に対応していること</li> </ul>	18	コクヨ	C04-W100MW-E1M6M61

No.	エリア名	品名 (一般名称)	寸法(WxDxH) (mm)	仕様	数量	参考品	
						メーカー	品番
51	A	事務デスク	W2400xD1200xH720	<ul style="list-style-type: none"> <li>・天板は安全性に配慮したラウンドエッジであること。また、天板エッジは天板と同色のフラットエッジであること</li> <li>・コーナー部に座ってもテーブル脚が人の足に干渉しないよう、天板内側にオフセットした脚形状であること</li> <li>・利用する人数に合わせて、天板下に電源コンセントが最大4箇所取り付けられる仕様であること</li> <li>・高さの異なるテーブルを組み合わせて使えるよう、同一シリーズ内で高さのバリエーションが5つ程度あること</li> <li>・抗菌・抗ウイルス天板の別製対応が可能なこと</li> </ul>	1	コクヨ	LT-RG2412ME6AMY3N
52	A	ワゴン	W558xD275xH582	<ul style="list-style-type: none"> <li>・カバンフック付きであること (耐荷重29.4N (約3kgf))</li> <li>・下段にはA4ファイルボックス縦4つ収納可能なこと</li> </ul>	2	コクヨ	DFW-K20305-MAB1
53	A	事務椅子	W680xD565xH900xSH415	<p>【座面寸法】 W495mm×D410mm～460mm 【座面高さ】 SH415mm～505mm</p> <ul style="list-style-type: none"> <li>・ロッキング時のスムーズなフィット感と、どの角度でもバランスをとりやすい反力特性に自動調節する機能を搭載していること。また、ロッキング角度範囲は、4段階の位置から選択が可能なこと</li> <li>・ロッキングは強度の自動調節機能に加え、身長や好みなどの個人差にも幅広く対応するため5段階の簡易調節機能を搭載していること</li> <li>・背もたれは、メッシュを張った枠体に背中が当たりにくいように、形状等が工夫されていること</li> <li>・座面に、耐圧分散と、骨盤の前滑りによる姿勢の崩れ防止を目的とした機能を有していること</li> <li>・座の奥行調整が50mm程度、高さ調整が90mm程度可能なこと</li> <li>・調節機能がわかりやすいように、各操作レバーが手の届きやすい位置に集約されていること</li> <li>・脚部は安定性の高い5本脚で、座面の高さ調節機能が備わっていること</li> <li>・脚羽根部分は汚れの懸念が大きいため、防汚性に優れた塗装を施していること</li> <li>・安全性試験・静荷重試験・耐久性試験において、JIS S 1043:2016規格に対応していること</li> </ul>	6	コクヨ	C04-W100MW-E1M6M61
54	A	パーソナルロッカー	W900xD450xH1480	<p>【庫内寸法】 W412mm×D378mm×H328mm / 1庫内 【付属品】 庫内トレイ、扉裏トレイ、メールポケット付き 【メール穴開口サイズ】 W340mm×H25mm 【電源なし】 配線穴58mm×18mm、2芯プラグタイプ対応</p> <ul style="list-style-type: none"> <li>・庫内寸法は全て同一であり、扉の縦位置は横ラインで揃っていること</li> <li>・各庫内下部に、ノートPCやタブレットなどの端末機器を収納できる場所があること。</li> <li>・仕切りには配線用の穴が開いており、コンセントを配線することが可能であること</li> <li>・鍵を持ち歩く必要のないキーレスタイプであること</li> <li>・庫内には13インチ程度までのノートPCが収容可能であり、A4タテ・ヨコの書類を同時に整理でき、備品収納にも対応できるつくりであること</li> <li>・扉にはメール穴、メールポケットが付属していること</li> <li>・メール穴は、A4ヨコサイズの郵便物・書類が投函できる大きさであること</li> <li>・郵便物・書類を仕分けるメールポケットは半透明で視認性が高いこと</li> <li>・また、ハガキなどの小さな郵便物を取り出す際に指を入れられるスリットが付いていること</li> </ul>	12	コクヨ	SNN-R086DMS-SAW1
55	A	収納庫	W900xD450xH400	<p>【本体寸法】 W862mm×D420mm×H350mm 【錠】 錠、ラッチ付き</p> <ul style="list-style-type: none"> <li>・引き手は、ユニバーサルデザイン対応とし大型のもので、指が4本程度入る寸法があること</li> <li>・衣服等が引っかからないよう、扉の表面には突起物がないこと</li> <li>・本体は、地震などによる収納物の飛び出しの危険性を低減するラッチ付きであること</li> <li>・本体は、錠付きであること。また、開閉が目視でわかるように施・解錠表示機能付きであること。錠は、シリンダー交換だけで鍵管理が容易に行える内筒交換キーであること</li> <li>・本体は、A4縦 (ファイル) が1段収納可能であること</li> <li>・本体は、レイアウトに応じて壁固定・床固定・連結などの転倒防止対策が行えること</li> <li>・収納効率とデザイン性を考慮し、扉厚は15mm程度、棚板厚は12mm程度とする</li> <li>・扉は、通路の通行を邪魔しないよう180°開くこと。</li> <li>また、安全性を考慮し、扉の側面の蝶番部にカバーが付いていること</li> <li>・蝶番には引き込み機能が内蔵されていること</li> </ul>	12	コクヨ	BWU-S19SAWNN
56	A	収納庫 (ブレース)	W2100xD40xH40	収納庫本体と同一メーカーであること	4	コクヨ	BWUA-TB21SAW
57	A	収納庫 (金具)	W50xD490xH40	収納庫本体と同一メーカーであること	8	コクヨ	BWUA-TBKSAW
58	A	収納庫 (ベース)	W900xD438xH50	<ul style="list-style-type: none"> <li>・収納庫本体と同一メーカーであること</li> <li>・アジャスター (調整幅0～25mm程度) 付きであること</li> <li>・アジャスター調整しても床面との間に隙間が出来ないダブル構造のベースであること</li> </ul>	12	コクヨ	BWUB-W9SAW
59	A	金具	0x0x0	収納庫本体と同一メーカーであること	6	コクヨ	PE-J9
60	A	収納庫	W900xD450xH1050	<p>【本体寸法】 W862mm×D385mm×H1000mm 【棚板】 2枚付き 【錠】 錠、ラッチ付き</p> <ul style="list-style-type: none"> <li>・引き手は、ユニバーサルデザイン対応とし大型のもので、指が4本程度入る寸法があること</li> <li>・衣服等が引っかからないよう、扉の表面には突起物がないこと</li> <li>・書類等がとりだしやすいよう、本体引き手は下段収納引き手と近接している高さであること</li> <li>・本体は、地震などによる収納物の飛び出しの危険性を低減するラッチ付きであること</li> <li>・本体は、A4縦 (ファイル) が3段収納可能であること</li> <li>・本体は、レイアウトに応じて壁固定・床固定・連結などの転倒防止対策が行えること</li> <li>・収納効率とデザイン性を考慮し、扉厚は15mm程度、棚板厚は12mm程度とする</li> <li>・収納物が取り出しやすいように、棚板ピッチが23.4mm程度にて可動できること</li> <li>・上段や下段の収納物が取り出し易いように、引き戸レールが天板や底板に対してフラットに近いこと</li> <li>・2枚引き戸と3枚引き戸の本体は共通で、戸の変更が可能であること</li> </ul>	33	コクヨ	BWU-HU359SAWN

No.	エリア名	品名 (一般名称)	寸法(WxDxH) (mm)	仕様	数量	参考品	
						メーカー	品番
61	A	収納庫	W900xD450xH1050	<p>【引出内寸法】 W818mm×D405mm×H285mm  【縦仕切板】 6枚付き  【錠】 錠・ラッチ・セーフティロック付き</p> <ul style="list-style-type: none"> <li>引き手は、ユニバーサルデザイン対応とし大型のものであること</li> <li>衣服等が引っかからないよう、扉の表面には突起物がないこと</li> <li>扉は、はね上げ挿入方式とし内部に引出を内蔵可能なこと</li> <li>施錠装置は、すべての引出と扉が同時に施錠できるオールロック方式とすること</li> <li>各引出のスライドは、アセタールローラー及びベアリング付き。ダブルサスペンション方式とすること</li> <li>各引出しには仕切板2枚付きとすること</li> <li>各引出しの作動ストロークは436mm程度とすること</li> <li>本体は、地震などによる収納物の飛び出しの危険性を低減するラッチ付きであること</li> <li>下段左右連結後、転倒防止のため壁固定をおこなうこと</li> </ul>	33	コクヨ	BWU-C3A59SAW
62	A	収納庫 (ベース)	W900xD438xH50	<ul style="list-style-type: none"> <li>収納庫本体と同一メーカーであること</li> <li>アジャスター (調整幅0~25mm程度) 付きであること</li> <li>アジャスター調整しても床面との間に隙間が出来ないダブル構造のベースであること</li> </ul>	33	コクヨ	BWUB-W9SAW
63	A	金具	W110xD135xH55	収納庫本体と同一メーカーであること	30	コクヨ	PE-L51
64	A	金具	0x0x0	収納庫本体と同一メーカーであること	3	コクヨ	PE-J9
65	A	パーソナルロッカー	W900xD450xH1110	<p>【庫内寸法】 W412mm×D378mm×H328mm / 1庫内  【付属品】 庫内トレイ、扉裏トレイ、メールポケット付き  【メール穴開口サイズ】 W340mm×H25mm  【電源なし】 配線穴58mm×18mm、2芯プラグタイプ対応</p> <ul style="list-style-type: none"> <li>庫内寸法は全て同一であり、扉の縦位置は横ラインで揃っていること</li> <li>各庫内下部に、ノートPCやタブレットなどの端末機器を収納できる場所があること。</li> <li>仕切りには配線用の穴が開いており、コンセントを配線することが可能であること</li> <li>鍵を持ち歩く必要のないキーレスタイプであること</li> <li>庫内には13インチ程度までのノートPCが収容可能であり、A4タテ・ヨコの書類を同時に整理でき、備品収納にも対応できるつくりであること</li> <li>扉にはメール穴、メールポケットが付属していること</li> <li>メール穴は、A4ヨコサイズの郵便物・書類が投函できる大きさであること</li> <li>郵便物・書類を仕分けるメールポケットは半透明で視認性が高いこと</li> <li>また、ハガキなどの小さな郵便物を取り出す際に指を入れられるスリットが付いていること</li> </ul>	5	コクヨ	SNN-R065DMS-SAW1
66	A	収納庫	W900xD450xH1050	<p>【本体寸法】 W862mm×D448mm×H1000mm  【棚板】 2枚付き</p> <ul style="list-style-type: none"> <li>本体は、A4縦 (ファイル) が3段収納可能であること</li> <li>本体は、レイアウトに応じて壁固定・床固定・連結などの転倒防止対策が行えること</li> <li>収納効率とデザイン性を考慮し、棚板厚は12mm程度とする</li> <li>収納物が取り出しやすいように、棚板ピッチが23.4mm程度にて可動できること</li> </ul>	6	コクヨ	BWU-K59SAW
67	A	収納庫	W900xD450xH1050	<p>【本体寸法】 W862mm×D390mm×H230mm×3段  【雑誌架扉有効内寸】 W795mm×D32mm×H315mm</p> <ul style="list-style-type: none"> <li>厚さ32mmまで収納可能であること</li> <li>本体はレイアウトに応じて壁固定・横連結などの転倒防止対策を行えること</li> </ul>	1	コクヨ	BWU-Z59SAWNN
68	A	収納庫	W900xD450xH1050	<p>【引出内寸法】 W818mm×D405mm×H285mm  【縦仕切板】 6枚付き  【錠】 錠・ラッチ・セーフティロック付き</p> <ul style="list-style-type: none"> <li>引き手は、ユニバーサルデザイン対応とし大型のものであること</li> <li>衣服等が引っかからないよう、扉の表面には突起物がないこと</li> <li>扉は、はね上げ挿入方式とし内部に引出を内蔵可能なこと</li> <li>施錠装置は、すべての引出と扉が同時に施錠できるオールロック方式とすること</li> <li>各引出のスライドは、アセタールローラー及びベアリング付き。ダブルサスペンション方式とすること</li> <li>各引出しには仕切板2枚付きとすること</li> <li>各引出しの作動ストロークは436mm程度とすること</li> <li>本体は、地震などによる収納物の飛び出しの危険性を低減するラッチ付きであること</li> <li>下段左右連結後、転倒防止のため壁固定をおこなうこと</li> </ul>	58	コクヨ	BWU-C3A59SAW
69	A	収納庫	W900xD450xH1050	<p>【本体寸法】 W862mm×D385mm×H1000mm  【棚板】 2枚付き  【錠】 錠、ラッチ付き</p> <ul style="list-style-type: none"> <li>引き手は、ユニバーサルデザイン対応とし大型のもので、指が4本程度入る寸法があること</li> <li>衣服等が引っかからないよう、扉の表面には突起物がないこと</li> <li>書類等がとりだしやすいよう、本体引き手は上段収納引き手と近接している高さであること</li> <li>本体は、地震などによる収納物の飛び出しの危険性を低減するラッチ付きであること</li> <li>本体は、A4縦 (ファイル) が3段収納可能であること</li> <li>本体は、レイアウトに応じて壁固定・床固定・連結などの転倒防止対策が行えること</li> <li>収納効率とデザイン性を考慮し、扉厚は15mm程度、棚板厚は12mm程度とする</li> <li>収納物が取り出しやすいように、棚板ピッチが23.4mm程度にて可動できること</li> <li>上段や下段の収納物が取り出し易いように、引き戸レールが天板や底板に対してフラットに近いこと</li> <li>2枚引き戸と3枚引き戸の本体は共通で、戸の変更が可能であること</li> </ul>	34	コクヨ	BWU-HD359SAWN

No.	エリア名	品名 (一般名称)	寸法(WxDxH)(mm)	仕様	数量	参考品	
						メーカー	品番
70	A	収納庫 (天板)	W900xD450xH20	<ul style="list-style-type: none"> <li>・収納庫本体と同一メーカーであること</li> <li>・分別廃棄ができるよう、剥離メラミン化粧板を使用していること</li> </ul>	104	コクヨ	BWUT-W9MT1NN
71	A	収納庫 (ベース)	W900xD438xH50	<ul style="list-style-type: none"> <li>・収納庫本体と同一メーカーであること</li> <li>・アジャスター (調整幅0~25mm程度) 付きであること</li> <li>・アジャスター調整しても床面との間に隙間が出来ないダブル構造のベースであること</li> </ul>	104	コクヨ	BWUB-W9SAW
72	A	事務用カバン	W375xD105xH260	<p>【内寸法】 360mm x 95mm x 245mm  【PCポケット収容可能寸法】 355mm x 28mm x 240mm  【本体】 表材：ポリエステル、芯材：PE・PP、ショルダーベルト：PU・PP  【質量】 約650g  【耐荷重】 約58.8N (約6kgf)</p> <ul style="list-style-type: none"> <li>・マウスや電源ケーブルが収容できるポケット、書類を挿せるポケット、ドリンク用ポケット等、豊富なポケットを有し持ち運びが素早く出し入れできること</li> </ul>	126	コクヨ	カ-MB12ND
73	A	収納庫	W1840xD940xH1190	<p>【棚板】 耐荷重490N (約50kgf)  【耐荷重】 2.94 kN (約300kgf) 収納庫1連あたり</p> <ul style="list-style-type: none"> <li>・前後2列の横スライド式の書架であること</li> <li>・基本セットは、前列1本、後列2本で構成されており、前列には両開き扉、後列には引き戸が1枚ついていること</li> <li>増連セットは、前列1本、後列1本で構成されており、前列には両開き扉がついていること</li> <li>・ベースは一体構造とし、転倒防止に配慮した2条レール構造であること</li> <li>・前列の収納を片側に寄せ、後列の収納庫の一括ロックできる収束ロック機構があること</li> <li>・収納効率とデザイン性を考慮し、扉厚15mm程度、棚板厚12mm程度であること</li> <li>・収納物が取り出しやすいように、棚板ピッチ23.4mm程度にて可動できること</li> <li>・扉は、通路の通行を邪魔しないよう180°開くこと。</li> <li>また、安全性を考慮し、扉の側面の蝶番部にカバーが付いていること</li> <li>・衣服等が引っかからないよう扉の表面には突起物がないこと</li> <li>・床固定金具が標準で装備されていること</li> </ul>	2	コクヨ	SMU-SD59SAWNN
74	A	収納庫	W920xD940xH1190	<p>【棚板】 耐荷重490N (約50kgf)  【耐荷重】 2.94 kN (約300kgf) 収納庫1連あたり</p> <ul style="list-style-type: none"> <li>・前後2列の横スライド式の書架であること</li> <li>・基本セットは、前列1本、後列2本で構成されており、前列には両開き扉、後列には引き戸が1枚ついていること</li> <li>増連セットは、前列1本、後列1本で構成されており、前列には両開き扉がついていること</li> <li>・ベースは一体構造とし、転倒防止に配慮した2条レール構造であること</li> <li>・前列の収納を片側に寄せ、後列の収納庫の一括ロックできる収束ロック機構があること</li> <li>・収納効率とデザイン性を考慮し、扉厚15mm程度、棚板厚12mm程度であること</li> <li>・収納物が取り出しやすいように、棚板ピッチ23.4mm程度にて可動できること</li> <li>・扉は、通路の通行を邪魔しないよう180°開くこと。</li> <li>また、安全性を考慮し、扉の側面の蝶番部にカバーが付いていること</li> <li>・衣服等が引っかからないよう扉の表面には突起物がないこと</li> <li>・床固定金具が標準で装備されていること</li> </ul>	4	コクヨ	SMU-CSD59SAWN
75	A	パーティション	W900xD54xH1335	<ul style="list-style-type: none"> <li>・パネル端部に連結レバーが内蔵されており、直線連結の場合コーナーポストを使用せずに連結可能であること。また、2方向、3方向、4方向連結の場合、コーナーポストは共通で使用できること</li> <li>・パネルにエンドカバーが内蔵されていること</li> </ul>	6	コクヨ	PP-FXN0913HSNE1N
76	A	パーティション	W1000xD54xH1335	<ul style="list-style-type: none"> <li>・パネル端部に連結レバーが内蔵されており、直線連結の場合コーナーポストを使用せずに連結可能であること。また、2方向、3方向、4方向連結の場合、コーナーポストは共通で使用できること</li> <li>・パネルにエンドカバーが内蔵されていること</li> </ul>	5	コクヨ	PP-FXN1013HSNE1N
77	A	パーティション	W54xD54xH1335	<ul style="list-style-type: none"> <li>・パーティション本体と同一メーカーであること</li> <li>・90° 2・3・4方向共通</li> </ul>	3	コクヨ	PPS-FXNP13N
78	A	パンフレットスタンド	W517xD350xH1525	<p>【トレイ収納寸法】 W218mm x D45mm x H300mm</p> <ul style="list-style-type: none"> <li>・アジャスター付き</li> <li>・トレイは、A4判に対応したものとすること (2列5段)</li> </ul>	1	コクヨ	ZR-PS312S81
79	A	収納庫 (水屋)	W900xD450xH1000	<p>【脚】 アジャスター付き</p> <ul style="list-style-type: none"> <li>・天板および扉の表面材は耐久性の高い素材であること</li> </ul>	2	コクヨ	BK-EK910APAWNN
80	A	キーボックス	W317xD124xH310	<p>【付属品】 キーホルダー型名札64個 (青/赤/黄/グレー各16個)、木ネジ4本、鍵2本、お試し用単3形アルカリ乾電池4本</p> <ul style="list-style-type: none"> <li>・暗証番号のみで開錠可能なテンキータイプであること</li> <li>・暗証番号は0~9の数字を4~8桁まで設定・変更が可能なこと</li> <li>・鍵のかけ忘れを防止するオートロック式であること</li> <li>・卓上、壁掛けどちらでも使用可能な2WAYタイプであること</li> </ul>	3	コクヨ	KFB-TL64
81	A	ベルトパーティション	W360xD360xH902	<p>【ベース・支柱】 ステンレスヘアライン仕上げ  【ベルト】 ナイロン W48xL3300</p>	14	コクヨ	APS-B01E-BL2
82	B	事務デスク	W1200xD1200xH720	<ul style="list-style-type: none"> <li>・キャスターストッパーはロック時に床に接地するリフトロック式であること</li> <li>・配線取り出し口は天板の中心にあり、蓋を閉じた状態でも4方向から配線の取出しが可能であること</li> <li>・配線カバーは開口方向を外側/内側の2通りの付け替えが可能であること</li> <li>・配線カバー下には配線トレイがあり、0Aタップの設置が可能なこと</li> <li>・脚の形状は角型であること</li> <li>・2台以上連結する場合、脚を内側に付け替えることにより下肢空間を有効に使用できること</li> <li>・A4×2段+ペントレー付きワゴンが入るよう天板下の空間高さが650mm程度確保されていること</li> <li>・オプションでデスクトップシェルフが取り付け可能であること。また、その場合取り付け時に配線を塞がないこと</li> </ul>	25	コクヨ	SD-WFC1212SAAMT1NN
83	B	事務デスク	W1800xD600xH720	<ul style="list-style-type: none"> <li>・キャスターストッパーはロック時に床に接地するリフトロック式であること</li> <li>・配線取り出し口は天板の中心にあり、蓋を閉じた状態でも3方向から配線の取出しが可能であること</li> <li>・配線カバーは開口方向を外側/内側の2通りの付け替えが可能であること</li> <li>・配線カバー下には配線トレイがあり、0Aタップの設置が可能なこと</li> <li>・脚の形状は角型であること</li> <li>・2台以上連結する場合、脚を内側に付け替えることにより下肢空間を有効に使用できること</li> <li>・オプションでデスクトップシェルフが取り付け可能であること。また、その場合取り付け時に配線を塞がないこと</li> </ul>	2	コクヨ	SD-WFC186SAAMT1NN

No.	エリア名	品名（一般名称）	寸法(WxDxH)(mm)	仕様	数量	参考品	
						メーカー	品番
84	B	事務デスク（パネル）	W1200xD24xH1100	事務デスク本体と同一メーカーであること	6	コクヨ	SDV-WF12ESAHSNM1
85	B	ワゴン	W558xD275xH582	・カバンフック付きであること（耐荷重29.4N（約3kgf）） ・下段にはA4ファイルボックス縦4つ収納可能なこと	50	コクヨ	DFW-K20305-MAB1
86	B	事務デスク（コードホルダー）	W72xD621xH72	事務デスク本体と同一メーカーであること	27	コクヨ	SDA-WFCH11N
87	B	事務椅子	W680xD570xH980xSH420	【座面寸法】 W505×D410～460mm 【座面高さ】 H420mm～510mm  ・ロッキング時に背もたれと座面が連動し、どの角度でもバランスを取りやすい反力特性に自動調節する機能を搭載していること。 ・ロッキングの角度範囲を4段階から選択が可能なること ・背クッションと座クッションの交換が可能であること ・背もたれのサポート性が高く、座面よりH470mm程度の高さがあること ・背もたれは、上半身の細かな動きにもフィットするように上部が柔軟に動く形状であること ・腰部にランバーサポート機能を内包しており、レバー操作で背もたれ形状の調節が可能であること ・座面に、耐圧分散と、骨盤の前滑りによる姿勢の崩れ防止を目的とした機能を有していること ・座面クッションは、座り心地や経年劣化に配慮し、最も厚い部分が65mm程度あること ・安全性試験・静荷重試験・耐久性試験において、JIS S 1043:2016規格に対応していること。 ・調節機能がわかりやすいように、各操作レバーが手の届きやすい位置に集約されていること ・座面の奥行調整が50mm程度可能で、最大奥行きが450mm程度あること ・脚羽根部分は汚れの懸念が大きいため、防汚性に優れた塗装を施していること	54	コクヨ	CO6-W102CW-E1G4E31
88	B	カウンター（本体）	W1805xD800xH720	・耐久性と強度保持の為、連結支柱（スチール）と木パネルの木金混合製品とすること ・将来的な窓口変更に柔軟な対応が必要なため、メーカーの規格品で且つ増連・減連が可能な連結式であること。 ・天板エッジは、杖や傘が滑りにくい素材であること ・着脱式棚（トップシェルフ）の取り付けによって、ハイカウンターへの転換が可能なこと ・プライバシー配慮のため天板及び本体と同色仕様の着脱式仕切り板の取付けが可能であること ・天板上部2箇所配線取り出し口（カバー付）を有すること ・レイアウトに合わせて補助脚や連結部材などは必要に応じて別途用意すること ・車イス利用者に配慮しカウンター高さはH720mm（天板下690mm）であること ・来庁者への接客がし易いようカウンターの天板奥行きはD800mmであること ・職員側の下肢空間は、任意の位置にワゴン・キャビネットが設置できるよう、オープン形状であること（連結金具パネル脚タイプ部分除く）	6	コクヨ	CO-EED188MT1
89	B	カウンター（パネル）	W31xD1205xH1300	・カウンター本体と同一メーカーであること ・プライバシー配慮且つ圧迫感軽減のため、最大高さH1300mmまでとし、上部のみ半透明スクリーンとすること ・安全性を考慮しパネル端部はABS樹脂製とすること	2	コクヨ	COS-EESD3LMT1
90	B	カウンター（パネル）	W31xD1205xH1300	・カウンター本体と同一メーカーであること ・プライバシー配慮且つ圧迫感軽減のため、最大高さH1300mmまでとし、上部のみ半透明スクリーンとすること ・安全性を考慮しパネル端部はABS樹脂製とすること	2	コクヨ	COS-EESD3RMT1
91	B	カウンター（金具）	W110xD578xH712	カウンター本体と同一メーカーであること。	3	コクヨ	CO-EEDJ
92	B	カウンター（パネル）	W31xD1000xH1300	・カウンター本体と同一メーカーであること ・プライバシー配慮且つ圧迫感軽減のため、最大高さH1300mmまでとし、上部のみ半透明スクリーンとすること ・隣接窓口が目に入らないよう仕切り板はカウンター天板の端より400mm程度の奥行きがあること ・ローカウンターの任意の位置に取付可能で、専用工具を用いることなく簡易に固定できること ・安全性を考慮しパネル端部はABS樹脂製とすること	3	コクヨ	COS-EEFDM3MT1
93	B	カウンター（本体）	W1805xD608xH950	・耐久性と強度保持の為、連結支柱（スチール）と木パネルの木金混合製品とすること ・将来的な窓口変更に柔軟な対応が必要なため、メーカーの規格品で且つ増連・減連が可能な連結式であること。 ・天板エッジは、杖や傘が滑りにくい素材であること ・レイアウトに合わせて補助脚や連結部材などは必要に応じて別途用意すること ・立ち対応のためカウンター高さはH950mmであること ・立ち対応のためカウンターの天板の奥行きはD608mmであること ・収納庫を組み込めるようカウンター内側の有効高さはH920mm程度、有効奥行きはD450mm以上であること ・職員側は、任意の位置にキャビネットが設置できるよう、オープン形状とすること（連結金具や補助脚部分除く）	2	コクヨ	CO-EEA186MT1
94	B	カウンター（本体）	W1605xD608xH950	・耐久性と強度保持の為、連結支柱（スチール）と木パネルの木金混合製品とすること ・将来的な窓口変更に柔軟な対応が必要なため、メーカーの規格品で且つ増連・減連が可能な連結式であること。 ・天板エッジは、杖や傘が滑りにくい素材であること ・レイアウトに合わせて補助脚や連結部材などは必要に応じて別途用意すること ・立ち対応のためカウンター高さはH950mmであること ・立ち対応のためカウンターの天板の奥行きはD608mmであること ・収納庫を組み込めるようカウンター内側の有効高さはH920mm程度、有効奥行きはD450mm以上であること ・職員側は、任意の位置にキャビネットが設置できるよう、オープン形状とすること（連結金具や補助脚部分除く）	1	コクヨ	CO-EEA166MT1
95	B	カウンター（パネル）	W31xD618xH955	・カウンター本体と同一メーカーであること ・安全性を考慮しパネル端部はABS樹脂製とすること	2	コクヨ	COS-EEA1MT1
96	B	カウンター（金具）	W110xD392xH942	カウンター本体と同一メーカーであること。	1	コクヨ	CO-EEAJ
97	B	収納庫	W1500xD450xH702	【棚板】2枚付属 等分布耐荷重440N（45kgf）  ・棚板は24mmピッチで可動できること ・引き違い戸は錠付きであること	3	コクヨ	COH-XNL35SAW
98	B	収納庫（ベース）	W1500xD438xH60	・収納庫本体と同一メーカーであること ・アジャスター付きであること	3	コクヨ	COB-X5F4

No.	エリア名	品名（一般名称）	寸法(WxDxH)(mm)	仕様	数量	参考品	
						メーカー	品番
99	B	カウンター（パネル）	W31xD1205xH1300	・カウンター本体と同一メーカーであること ・プライバシー配慮且つ圧迫感軽減のため、最大高さH1300mmまでとし、上部のみ半透明スクリーンとすること ・安全性を考慮しパネル端部はABS樹脂製とすること	1	コクヨ	COS-EESAD3LMT1
100	B	カウンター（パネル）	W31xD1205xH1300	・カウンター本体と同一メーカーであること ・プライバシー配慮且つ圧迫感軽減のため、最大高さH1300mmまでとし、上部のみ半透明スクリーンとすること ・安全性を考慮しパネル端部はABS樹脂製とすること	1	コクヨ	COS-EESAD3RMT1
101	B	カウンター（ドア）	W624xD37xH560	カウンター本体と同一メーカーであること。	3	コクヨ	COF-EED1MT1
102	B	事務椅子	W680xD565xH900xSH415	【座面寸法】 W495mm×D410mm～460mm 【座面高さ】 SH415mm～505mm  ・ロッキング時のスムーズなフィット感と、どの角度でもバランスをとりやすい反力特性に自動調節する機能を搭載していること。また、ロッキング角度範囲は、4段階の位置から選択が可能なこと ・ロッキングは強度の自動調節機能に加え、身長や好みなどの個人差にも幅広く対応するため5段階の簡易調節機能を搭載していること ・背もたれは、メッシュを張った枠体に背中が当たりにくいように、形状等が工夫されていること ・座面に、耐圧分散と、骨盤の前滑りによる姿勢の崩れ防止を目的とした機能を有していること ・座の奥行調整が50mm程度、高さ調整が90mm程度可能なこと ・調節機能がわかりやすいように、各操作レバーが手の届きやすい位置に集約されていること ・脚部は安定性の高い5本脚で、座面の高さ調節機能が備わっていること ・脚羽根部分は汚れの懸念が大きいため、防汚性に優れた塗装を施していること ・安全性試験・静荷重試験・耐久性試験において、JIS S 1043:2016規格に対応していること	6	コクヨ	C04-W100MW-E1M6M61
103	B	来庁者用椅子	W520xD565xH815xSH440	【座面寸法】 W440mm×D480mm  ・立ち座りがしやすく、横からの出入りがしやすい半肘付きとすること ・肘はポケット等に引っ掛けない様に樹脂等で巻き込む形とすること ・安定性と床への配慮のため、脚は4本脚であること ・座カバーの交換が可能なこと	12	コクヨ	K17-Z01CZ-E2X2
104	B	事務デスク	W2800xD1200xH720	・部材を組み替えることにより脚デザインの変更等、様々なレイアウト変更に対応できること ・将来のレイアウト変更にも対応できるよう、最長6mまで連結可能であること ・配線ダクトは0Aタップが入るよう天板面から深さ100mm程度、配線開口幅片側85mm程度を確保すること ・配線カバーは両側から開閉が可能であること ・天板は中間用、エンド用とも共通であること ・センター引き出しが任意の位置に取付け可能で、かつ将来的に取付け位置が容易に変更できること	2	コクヨ	DWV-DD2812-6A6AP12
105	B	ワゴン	W558xD275xH582	・カバンフック付きであること（耐荷重29.4N（約3kgf） ・下段にはA4ファイルボックス縦4つ収納可能なこと	12	コクヨ	DFW-K20305-MAB1
106	B	事務椅子	W680xD565xH900xSH415	【座面寸法】 W495mm×D410mm～460mm 【座面高さ】 SH415mm～505mm  ・ロッキング時のスムーズなフィット感と、どの角度でもバランスをとりやすい反力特性に自動調節する機能を搭載していること。また、ロッキング角度範囲は、4段階の位置から選択が可能なこと ・ロッキングは強度の自動調節機能に加え、身長や好みなどの個人差にも幅広く対応するため5段階の簡易調節機能を搭載していること ・背もたれは、メッシュを張った枠体に背中が当たりにくいように、形状等が工夫されていること ・座面に、耐圧分散と、骨盤の前滑りによる姿勢の崩れ防止を目的とした機能を有していること ・座の奥行調整が50mm程度、高さ調整が90mm程度可能なこと ・調節機能がわかりやすいように、各操作レバーが手の届きやすい位置に集約されていること ・脚部は安定性の高い5本脚で、座面の高さ調節機能が備わっていること ・脚羽根部分は汚れの懸念が大きいため、防汚性に優れた塗装を施していること ・安全性試験・静荷重試験・耐久性試験において、JIS S 1043:2016規格に対応していること	12	コクヨ	C04-W100MW-E1M6M61
107	B	会議テーブル	W2100xD1050xH720	・天板端部は、天板色と同色でテーブルを横に並べた際、隙間なく揃うよう、スクエアエッジであること ・配線取り出し口は天板の中心にあり、蓋を閉じた状態でも4方向から配線の取出しが可能であること	1	コクヨ	MT-V211BSAAMT1-E
108	B	ワゴン	W558xD275xH582	・カバンフック付きであること（耐荷重29.4N（約3kgf） ・下段にはA4ファイルボックス縦4つ収納可能なこと	2	コクヨ	DFW-K20305-MAB1
109	B	事務椅子	W680xD565xH900xSH415	【座面寸法】 W495mm×D410mm～460mm 【座面高さ】 SH415mm～505mm  ・ロッキング時のスムーズなフィット感と、どの角度でもバランスをとりやすい反力特性に自動調節する機能を搭載していること。また、ロッキング角度範囲は、4段階の位置から選択が可能なこと ・ロッキングは強度の自動調節機能に加え、身長や好みなどの個人差にも幅広く対応するため5段階の簡易調節機能を搭載していること ・背もたれは、メッシュを張った枠体に背中が当たりにくいように、形状等が工夫されていること ・座面に、耐圧分散と、骨盤の前滑りによる姿勢の崩れ防止を目的とした機能を有していること ・座の奥行調整が50mm程度、高さ調整が90mm程度可能なこと ・調節機能がわかりやすいように、各操作レバーが手の届きやすい位置に集約されていること ・脚部は安定性の高い5本脚で、座面の高さ調節機能が備わっていること ・脚羽根部分は汚れの懸念が大きいため、防汚性に優れた塗装を施していること ・安全性試験・静荷重試験・耐久性試験において、JIS S 1043:2016規格に対応していること	6	コクヨ	C04-W100MW-E1M6M61

No.	エリア名	品名 (一般名称)	寸法(WxDxH) (mm)	仕様	数量	参考品	
						メーカー	品番
110	B	パーソナルロッカー	W900xD450xH1480	<p>【庫内寸法】 W412mm×D378mm×H328mm / 1庫内  【付属品】 庫内トレイ、扉裏トレイ、メールポケット付き  【メール穴開口サイズ】 W340mm×H25mm  【電源なし】 配線穴58mm×18mm、2芯プラグタイプ対応</p> <ul style="list-style-type: none"> <li>・庫内寸法は全て同一であり、扉の縦位置は横ラインで揃っていること</li> <li>・各庫内下部に、ノートPCやタブレットなどの端末機器を収納できる場所があること。</li> <li>・仕切りには配線用の穴が開いており、コンセントを配線することが可能であること</li> <li>・鍵を持ち歩く必要のないキーレスタイプであること</li> <li>・庫内には13インチ程度までのノートPCが収容可能であり、A4タテ・ヨコの書類を同時に整理でき、備品収納にも対応できるつくりであること</li> <li>・扉にはメール穴、メールポケットが付属していること</li> <li>・メール穴は、A4ヨコサイズの郵便物・書類が投函できる大きさであること</li> <li>・郵便物・書類を仕分けるメールポケットは半透明で視認性が高いこと</li> <li>・また、ハガキなどの小さな郵便物を取り出す際に指を入れられるスリットが付いていること</li> </ul>	6	コクヨ	SNN-R086DMS-SAW1
111	B	収納庫	W900xD450xH400	<p>【本体内寸法】 W862mm×D420mm×H350mm  【錠】 錠、ラッチ付き</p> <ul style="list-style-type: none"> <li>・引き手は、ユニバーサルデザイン対応とし大型のもので、指が4本程度入る寸法があること</li> <li>・衣服等が引っかからないよう、扉の表面には突起物がないこと</li> <li>・本体は、地震などによる収納物の飛び出しの危険性を低減するラッチ付きであること</li> <li>・本体は、錠付きであること。また、開閉が目視でわかるように施・解錠表示機能付きであること。錠は、シリンダー交換だけで鍵管理が容易に行える内筒交換キーであること</li> <li>・本体は、A4縦（ファイル）が1段収納可能であること</li> <li>・本体は、レイアウトに応じて壁固定・床固定・連結などの転倒防止対策が行えること</li> <li>・収納効率とデザイン性を考慮し、扉厚は15mm程度、棚板厚は12mm程度とする</li> <li>・扉は、通路の通行を邪魔しないよう180°開くこと。</li> <li>また、安全性を考慮し、扉の側面の蝶番部にカバーが付いていること</li> <li>・蝶番には引き込み機能が内蔵されていること</li> </ul>	6	コクヨ	BWU-S19SAWNN
112	B	収納庫（ベース）	W900xD438xH50	<ul style="list-style-type: none"> <li>・収納庫本体と同一メーカーであること</li> <li>・アジャスター（調整幅0～25mm程度）付きであること</li> <li>・アジャスター調整しても床面との間に隙間が出来ないダブル構造のベースであること</li> </ul>	6	コクヨ	BWUB-W9SAW
113	B	収納庫（ブレース）	W2100xD40xH40	収納庫本体と同一メーカーであること	2	コクヨ	BWUA-TB21SAW
114	B	収納庫（金具）	W50xD490xH40	収納庫本体と同一メーカーであること	4	コクヨ	BWUA-TBKSAW
115	B	金具	0x0x0	収納庫本体と同一メーカーであること	3	コクヨ	PE-J9
116	B	パーソナルロッカー	W900xD450xH1110	<p>【庫内寸法】 W412mm×D378mm×H328mm / 1庫内  【付属品】 庫内トレイ、扉裏トレイ、メールポケット付き  【メール穴開口サイズ】 W340mm×H25mm  【電源なし】 配線穴58mm×18mm、2芯プラグタイプ対応</p> <ul style="list-style-type: none"> <li>・庫内寸法は全て同一であり、扉の縦位置は横ラインで揃っていること</li> <li>・各庫内下部に、ノートPCやタブレットなどの端末機器を収納できる場所があること。</li> <li>・仕切りには配線用の穴が開いており、コンセントを配線することが可能であること</li> <li>・鍵を持ち歩く必要のないキーレスタイプであること</li> <li>・庫内には13インチ程度までのノートPCが収容可能であり、A4タテ・ヨコの書類を同時に整理でき、備品収納にも対応できるつくりであること</li> <li>・扉にはメール穴、メールポケットが付属していること</li> <li>・メール穴は、A4ヨコサイズの郵便物・書類が投函できる大きさであること</li> <li>・郵便物・書類を仕分けるメールポケットは半透明で視認性が高いこと</li> <li>・また、ハガキなどの小さな郵便物を取り出す際に指を入れられるスリットが付いていること</li> </ul>	3	コクヨ	SNN-R065DMS-SAW1
117	B	事務用カバン	W375xD105xH260	<p>【内寸法】 360mm×95mm×245mm  【PCポケット収容可能寸法】 355mm×28mm×240mm  【本体】 表材・内装：ポリエステル、芯材：PE・PP、シヨルダーベルト：PU・PP  【質量】 約650g  【耐荷重】 約58.8N（約6kgf）</p> <ul style="list-style-type: none"> <li>・マウスや電源ケーブルが収容できるポケット、書類を挿せるポケット、ドリンク用ポケット等、豊富なポケットを有し持ち運ぶものが素早く出し入れできること</li> </ul>	66	コクヨ	カ-MB12ND
118	B	収納庫	W900xD450xH1050	<p>【引出内寸法】 W818mm×D405mm×H285mm  【縦仕切板】 6枚付き  【錠】 錠・ラッチ・セーフティロック付き</p> <ul style="list-style-type: none"> <li>・引き手は、ユニバーサルデザイン対応とし大型のものであること</li> <li>・衣服等が引っかからないよう、扉の表面には突起物がないこと</li> <li>・扉は、はね上げ挿入方式とし内部に引出を内蔵可能なこと</li> <li>・施錠装置は、すべての引出と扉が同時に施錠できるオールロック方式とすること</li> <li>・各引出のスライドは、アセタールローラー及びベアリング付き。ダブルサスペンション方式とすること</li> <li>・各引出しには仕切板2枚付きとすること</li> <li>・各引出しの作動ストロークは436mm程度とすること</li> <li>・本体は、地震などによる収納物の飛び出しの危険性を低減するラッチ付きであること</li> <li>・下段左右連結後、転倒防止のため壁固定をおこなうこと</li> </ul>	42	コクヨ	BWU-C3A59SAW
119	B	収納庫（天板）	W900xD450xH20	<ul style="list-style-type: none"> <li>・収納庫本体と同一メーカーであること</li> <li>・分別廃棄ができるよう、剥離メラミン化粧板を使用していること</li> </ul>	45	コクヨ	BWUT-W9MT1NN
120	B	収納庫（ベース）	W900xD438xH50	<ul style="list-style-type: none"> <li>・収納庫本体と同一メーカーであること</li> <li>・アジャスター（調整幅0～25mm程度）付きであること</li> <li>・アジャスター調整しても床面との間に隙間が出来ないダブル構造のベースであること</li> </ul>	45	コクヨ	BWUB-W9SAW

No.	エリア名	品名 (一般名称)	寸法(WxDxH)(mm)	仕様	数量	参考品	
						メーカー	品番
121	B	収納庫	W900xD450xH1050	<p>【本体寸法】 W862mm×D385mm×H1000mm 【棚板】耐荷重490N(約50kgf) 2枚付き 【錠】錠、ラッチ付き</p> <ul style="list-style-type: none"> <li>・引き手は、ユニバーサルデザイン対応とし大型のもので、指が4本程度入る寸法があること</li> <li>・衣服等が引っかからないよう、扉の表面には突起物がないこと</li> <li>・書類等がとりだしやすいよう、本体引手は下段収納引手と近接している高さであること</li> <li>・本体は、地震などによる収納物の飛び出しの危険性を低減するラッチ付きであること</li> <li>・本体は、A4縦(ファイル)が3段収納可能であること</li> <li>・本体は、レイアウトに応じて壁固定・床固定・連結などの転倒防止対策が行えること</li> <li>・収納効率とデザイン性を考慮し、扉厚は15mm程度、棚板厚は12mm程度とする</li> <li>・収納物が取り出しやすいように、棚板ピッチが23.4mm程度にて可動できること</li> <li>・上段や下段の収納物が取り出し易いように、引き戸レールが天板や底板に対してフラットに近いこと</li> <li>・2枚引き戸と3枚引き戸の本体は共通で、戸の変更が可能であること</li> </ul>	18	コクヨ	BWU-HU359SAWN
122	B	収納庫	W900xD450xH1050	<p>【引出寸法】 W818mm×D405mm×H285mm 【縦仕切板】6枚付き 【錠】錠・ラッチ・セーフティロック付き</p> <ul style="list-style-type: none"> <li>・引き手は、ユニバーサルデザイン対応とし大型のものであること</li> <li>・衣服等が引っかからないよう、扉の表面には突起物がないこと</li> <li>・扉は、はね上げ挿入方式とし内部に引出を内蔵可能なこと</li> <li>・施錠装置は、すべての引出と扉が同時に施錠できるオールロック方式とすること</li> <li>・各引出のスライドは、アセタールローラー及びベアリング付き。ダブルサスペンション方式とすること</li> <li>・各引出しには仕切板2枚付きとすること</li> <li>・各引出しの作動ストロークは436mm程度とすること</li> <li>・本体は、地震などによる収納物の飛び出しの危険性を低減するラッチ付きであること</li> <li>・下段左右連結後、転倒防止のため壁固定をおこなうこと</li> </ul>	18	コクヨ	BWU-C3A59SAW
123	B	収納庫(ベース)	W900xD438xH50	<ul style="list-style-type: none"> <li>・収納庫本体と同一メーカーであること</li> <li>・アジャスター(調整幅0~25mm程度)付きであること</li> <li>・アジャスター調整しても床面との間に隙間が出来ないダブル構造のベースであること</li> </ul>	18	コクヨ	BWUB-W9SAW
124	B	金具	W110xD135xH55	収納庫本体と同一メーカーであること	19	コクヨ	PE-L51
125	B	収納庫	W450xD450xH2100	<p>【本体寸法】 W412mm×D420mm×H2050mm 【棚板】5枚付き 【錠】錠、ラッチ付き</p> <ul style="list-style-type: none"> <li>・引き手は、ユニバーサルデザイン対応とし大型のもので、指が4本程度入る寸法があること</li> <li>・衣服等が引っかからないよう、扉の表面には突起物がないこと</li> <li>・本体は、地震などによる収納物の飛び出しの危険性を低減するラッチ付きであること</li> <li>・本体は、錠付きであること。また、開閉が目視でわかるように施・解錠表示機能付きであること。錠は、シリンダー交換だけで錠管理が容易に行える内筒交換キーであること</li> <li>・本体は、A4横(ファイルボックス)が7段、またはA4縦(ファイル)が6段収納可能であること</li> <li>・本体は、レイアウトに応じて壁固定・床固定・連結などの転倒防止対策が行えること</li> <li>・収納効率とデザイン性を考慮し、扉厚は15mm程度、棚板厚は12mm程度とする</li> <li>・収納物が取り出しやすいように、棚板ピッチが23.4mm程度にて可動できること</li> <li>・扉は、通路の通行を邪魔しないよう180°開くこと。</li> <li>また、安全性を考慮し、扉の側面の蝶番部にカバーが付いていること</li> <li>・蝶番には引き込み機能が内蔵されていること</li> </ul>	1	コクヨ	BWU-S85SAWN
126	B	収納庫(ベース)	W450xD438xH50	<ul style="list-style-type: none"> <li>・収納庫本体と同一メーカーであること</li> <li>・アジャスター(調整幅0~25mm程度)付きであること</li> <li>・アジャスター調整しても床面との間に隙間が出来ないダブル構造のベースであること</li> </ul>	1	コクヨ	BWUB-W5SAW
127	B	収納庫(水屋)	W900xD450xH1000	<p>【脚】アジャスター付き</p> <ul style="list-style-type: none"> <li>・天板および扉の表面材は耐久性の高い素材であること</li> </ul>	1	コクヨ	BK-EK910APAWN
128	B	会議テーブル	W1500xD750xH720	<ul style="list-style-type: none"> <li>・天板端部は、天板色と同色でテーブルを横に並べた際、隙間なく揃うよう、スクエアエッジであること</li> </ul>	2	コクヨ	MT-V157SAAMT1-E
129	B	会議椅子	W560xD555xH790xSH435	<p>【座面寸法】 W430mm×D425mm</p> <ul style="list-style-type: none"> <li>・座のベース層は、着座時の衝撃を吸収し、体圧を分散させる伸縮性テンション材仕様であること</li> <li>・立ち座りがしやすく、横からの出入りがしやすい半肘付きとすること</li> <li>・肘はポケット等に引っ掛けない様に樹脂等で巻き込む形とすること</li> <li>・座面は跳ね上げ式で、水平スタッキングが可能なこと。またスタックピッチは160mm程度であること</li> <li>・脚は、4本脚共にキャスター付で、自由に動かせること</li> </ul>	8	コクヨ	CK-M722PAWGXE3-WN
130	C	事務デスク	W1200xD1200xH720	<ul style="list-style-type: none"> <li>・キャスターストッパーはロック時に床に接地するリフトロック式であること</li> <li>・配線取り出し口は天板の中心にあり、蓋を閉じた状態でも4方向から配線の取出しが可能であること</li> <li>・配線カバーは開口方向を外側/内側の2通りの付け替えが可能であること</li> <li>・配線カバー下には配線トレーがあり、0Aタップの設置が可能なこと</li> <li>・脚の形状は角型であること</li> <li>・2台以上連結する場合、脚を内側に付け替えることにより下肢空間を有効に使用できること</li> <li>・A4×2段+ペントレー付きワゴンが入るよう天板下の空間高さが650mm程度確保されていること</li> <li>・オプションでデスクトップシェルフが取り付け可能であること。また、その場合取り付け時に配線を塞がないこと</li> </ul>	15	コクヨ	SD-WFC1212SAAMT1NN

No.	エリア名	品名 (一般名称)	寸法(WxDxH)(mm)	仕様	数量	参考品	
						メーカー	品番
131	C	事務デスク	W1200xD600xH720	<ul style="list-style-type: none"> <li>・キャスターストッパーはロック時に床に接地するリフトロック式であること</li> <li>・配線取り出し口は天板の中心にあり、蓋を閉じた状態でも3方向から配線の取出しが可能であること</li> <li>・配線カバーは開口方向を外側/内側の2通りの付け替えが可能であること</li> <li>・配線カバー下には配線トレーがあり、0Aタップの設置が可能であること</li> <li>・脚の形状は角型であること</li> <li>・2台以上連結する場合、脚を内側に付け替えることにより下肢空間を有効に使用できること</li> <li>・オプションでデスクトップシェルフが取り付け可能であること。また、その場合取り付け時に配線を塞がないこと</li> </ul>	1	コクヨ	SD-WFC126SAAMT1N3
132	C	事務デスク	W1150xD675xH1290	<ul style="list-style-type: none"> <li>・天板はH630mm以上H1290mm程度の範囲で昇降し、任意の位置で固定が可能であること</li> <li>・スイッチを操作することで、天板が電動で上下昇降すること</li> <li>・昇降時に障害物に当たると、30mm程度戻る安全機能を搭載していること</li> <li>・昇降スイッチは直感的に操作しやすいものであること</li> <li>・配線口は立位でも手が届いて且つ配線が取り出しやすいよう、カバーなしであること</li> <li>・物の落下を防ぐ為、天板奥側にはこぼれ止めの立ち上がりが施されていること</li> <li>・天板中央に切り欠きがあり、モニターアームを直接取り付け可能であること</li> </ul>	1	コクヨ	DSE-LSF1207B-SWT12
133	C	ワゴン	W558xD275xH582	<ul style="list-style-type: none"> <li>・カバンフック付きであること (耐荷重29.4N (約3kgf))</li> <li>・下段にはA4ファイルボックス縦4つ収納可能なこと</li> </ul>	31	コクヨ	DFW-K20305-MAB1
134	C	事務デスク (コードホルダー)	W72xD621xH72	事務デスク本体と同一メーカーであること	16	コクヨ	SDA-WFCH11N
135	C	事務椅子	W680xD565xH900xSH415	<p>【座面寸法】 W495mm×D410mm～460mm 【座面高さ】 SH415mm～505mm</p> <ul style="list-style-type: none"> <li>・ロッキング時のスムーズなフィット感と、どの角度でもバランスをとりやすい反力特性に自動調節する機能を搭載していること。また、ロッキング角度範囲は、4段階の位置から選択が可能であること</li> <li>・ロッキングは強度の自動調節機能に加え、身長や好みなどの個人差にも幅広く対応するため5段階の簡易調節機能を搭載していること</li> <li>・背もたれは、メッシュを張った枠体に背中が当たりにくいように、形状等が工夫されていること</li> <li>・座面に、耐圧分散と、骨盤の前滑りによる姿勢の崩れ防止を目的とした機能を有していること</li> <li>・座の奥行調整が50mm程度、高さ調整が90mm程度可能なこと</li> <li>・調節機能がわかりやすいように、各操作レバーが手の届きやすい位置に集約されていること</li> <li>・脚部は安定性の高い5本脚で、座面の高さ調節機能が備わっていること</li> <li>・脚羽根部分は汚れの懸念が大きいため、防汚性に優れた塗装を施していること</li> <li>・安全性試験・静荷重試験・耐久性試験において、JIS S 1043:2016規格に対応していること</li> </ul>	31	コクヨ	C04-W100MW-E1M6M61
136	C	カウンター (本体)	W1805xD608xH950	<ul style="list-style-type: none"> <li>・耐久性と強度保持の為、連結支柱 (スチール) と木パネルの木金混合製品とすること</li> <li>・将来的な窓口変更に対応が必要のため、メーカーの規格品で且つ増連・減連が可能な連結式であること</li> <li>・天板エッジは、杖や傘が滑りにくい素材であること</li> <li>・レイアウトに合わせて補助脚や連結部材などは必要に応じて別途用意すること</li> <li>・立ち対応のためカウンター高さはH950mmであること</li> <li>・立ち対応のためカウンターの天板の奥行きはD608mmであること</li> <li>・収納庫を組み込めるようカウンター内側の有効高さはH920mm程度、有効奥行きはD450mm以上であること</li> <li>・職員側は、任意の位置にキャビネットが設置できるよう、オープン形状とすること (連結金具や補助脚部分除く)</li> </ul>	1	コクヨ	C0-EEA186MT1
137	C	カウンター (パネル)	W31xD618xH955	<ul style="list-style-type: none"> <li>・カウンター本体と同一メーカーであること</li> <li>・安全性を考慮しパネル端部はABS樹脂製とすること</li> </ul>	1	コクヨ	COS-EEA1MT1
138	C	カウンター (パネル)	W31xD810xH955	<ul style="list-style-type: none"> <li>・カウンター本体と同一メーカーであること</li> <li>・プライバシー配慮且つ圧迫感軽減のため、最大高さH1300mmまでとし、上部のみ半透明スクリーンとすること</li> <li>・安全性を考慮しパネル端部はABS樹脂製とすること</li> </ul>	1	コクヨ	COS-EEAD2LMT1
139	C	カウンター (パネル)	W31xD1205xH1300	<ul style="list-style-type: none"> <li>・カウンター本体と同一メーカーであること</li> <li>・プライバシー配慮且つ圧迫感軽減のため、最大高さH1300mmまでとし、上部のみ半透明スクリーンとすること</li> <li>・安全性を考慮しパネル端部はABS樹脂製とすること</li> </ul>	1	コクヨ	COS-EESAD3LMT1
140	C	収納庫	W1500xD450xH702	<p>【棚板】 2枚付属 等分布耐荷重440N (45kgf)</p> <ul style="list-style-type: none"> <li>・棚板は24mmピッチで可動できること</li> <li>・引き違い戸は錠付きであること</li> </ul>	1	コクヨ	COH-XNL35SAW
141	C	収納庫 (ベース)	W1500xD438xH60	<ul style="list-style-type: none"> <li>・収納庫本体と同一メーカーであること</li> <li>・アジャスター付きであること</li> </ul>	1	コクヨ	COB-X5F4
142	C	カウンター (本体)	W1605xD800xH720	<ul style="list-style-type: none"> <li>・耐久性と強度保持の為、連結支柱 (スチール) と木パネルの木金混合製品とすること</li> <li>・将来的な窓口変更に対応が必要のため、メーカーの規格品で且つ増連・減連が可能な連結式であること</li> <li>・天板エッジは、杖や傘が滑りにくい素材であること</li> <li>・着脱式棚 (トップシェルフ) の取り付けによって、ハイカウンターへの転換が可能であること</li> <li>・プライバシー配慮のため天板及び本体と同色仕様の着脱式仕切り板の取付けが可能であること</li> <li>・天板上部2箇所に配線取り出し口 (カバー付) を有すること</li> <li>・レイアウトに合わせて補助脚や連結部材などは必要に応じて別途用意すること</li> <li>・車イス利用者に配慮しカウンター高さはH720mm (天板下690mm) であること</li> <li>・来庁者への接客がし易いようカウンターの天板奥行きはD800mmであること</li> <li>・職員側の下肢空間は、任意の位置にワゴン・キャビネットが設置できるよう、オープン形状であること (連結金具パネル脚タイプ部分除く)</li> </ul>	1	コクヨ	C0-EED168MT1

No.	エリア名	品名（一般名称）	寸法(WxDxH)(mm)	仕様	数量	参考品	
						メーカー	品番
143	C	カウンター（本体）	W1205xD800xH720	<ul style="list-style-type: none"> <li>・ 耐久性と強度保持の為、連結支柱（スチール）と木パネルの木金混合製品とすること</li> <li>・ 将来的な窓口変更に柔軟な対応が必要なため、メーカーの規格品で且つ増連・減連が可能な連結式であること。</li> <li>・ 天板エッジは、杖や傘が滑りにくい素材であること</li> <li>・ 着脱式棚（トップシェルフ）の取り付けによって、ハイカウンターへの転換が可能なこと</li> <li>・ 天板上部2箇所配線取り出し口（カバー付）を有すること</li> <li>・ レアウトに合わせて補助脚や連結部材などは必要に応じて別途用意すること</li> <li>・ 車イス利用者に配慮しカウンター高さはH720mm（天板下約690mm）であること</li> <li>・ 来庁者への接客がし易いようカウンターの天板奥行きはD800mmであること</li> <li>・ 車イス利用者に配慮し、来庁者側の下肢空間の奥行きがD450mm程度であること</li> <li>・ 職員側の下肢空間は、任意の位置にワゴン・キャビネットが設置できるよう、オープン形状であること（連結金具や補助脚部分除く）</li> <li>・ 汚れ防止のためH360mm程度のキックガードを装備していること</li> <li>・ 車イス利用者が楽に位置調整出来るよう、天板エッジは握りやすさに配慮した形状であること</li> </ul>	1	コクヨ	CO-EEW128MT1
144	C	カウンター（パネル）	W31xD1205xH1300	<ul style="list-style-type: none"> <li>・ カウンター本体と同一メーカーであること</li> <li>・ プライバシー配慮且つ圧迫感軽減のため、最大高さH1300mmまでとし、上部のみ半透明スクリーンとすること</li> <li>・ 安全性を考慮しパネル端部はABS樹脂製とすること</li> </ul>	2	コクヨ	COS-EESD3RMT1
145	C	カウンター（パネル）	W31xD1205xH1300	<ul style="list-style-type: none"> <li>・ カウンター本体と同一メーカーであること</li> <li>・ プライバシー配慮且つ圧迫感軽減のため、最大高さH1300mmまでとし、上部のみ半透明スクリーンとすること</li> <li>・ 安全性を考慮しパネル端部はABS樹脂製とすること</li> </ul>	2	コクヨ	COS-EESD3LMT1
146	C	カウンター（パネル）	W31xD1205xH1300	<ul style="list-style-type: none"> <li>・ カウンター本体と同一メーカーであること</li> <li>・ プライバシー配慮且つ圧迫感軽減のため、最大高さH1300mmまでとし、上部のみ半透明スクリーンとすること</li> <li>・ 安全性を考慮しパネル端部はABS樹脂製とすること</li> </ul>	1	コクヨ	COS-EESW3RMT1
147	C	カウンター（パネル）	W31xD810xH725	<ul style="list-style-type: none"> <li>・ カウンター本体と同一メーカーであること</li> <li>・ プライバシー配慮且つ圧迫感軽減のため、最大高さH1300mmまでとし、上部のみ半透明スクリーンとすること</li> <li>・ 安全性を考慮しパネル端部はABS樹脂製とすること</li> </ul>	1	コクヨ	COS-EEW1LMT1
148	C	事務椅子	W680xD565xH900xSH415	<p>【座面寸法】 W495mm×D410mm～460mm 【座面高さ】 SH415mm～505mm</p> <ul style="list-style-type: none"> <li>・ ロッキング時のスムーズなフィット感と、どの角度でもバランスをとりやすい反力特性に自動調節する機能を搭載していること。また、ロッキング角度範囲は、4段階の位置から選択が可能なこと</li> <li>・ ロッキングは強度の自動調節機能に加え、身長や好みなどの個人差にも幅広く対応するため5段階の簡易調節機能を搭載していること</li> <li>・ 背もたれは、メッシュを張った枠体に背中が当たりにくいように、形状等が工夫されていること</li> <li>・ 座面に、耐圧分散と、骨盤の前滑りによる姿勢の崩れ防止を目的とした機能を有していること</li> <li>・ 座の奥行調整が50mm程度、高さ調整が90mm程度可能なこと</li> <li>・ 調節機能がわかりやすいように、各操作レバーが手の届きやすい位置に集約されていること</li> <li>・ 脚部は安定性の高い5本脚で、座面の高さ調節機能が備わっていること</li> <li>・ 脚羽根部分は汚れの懸念が大きいため、防汚性に優れた塗装を施していること</li> <li>・ 安全性試験・静荷重試験・耐久性試験において、JIS S 1043:2016規格に対応していること</li> </ul>	2	コクヨ	CO4-W100MW-E1M6M61
149	C	来庁者用椅子	W520xD565xH815xSH440	<p>【座面寸法】 W440mm×D480mm</p> <ul style="list-style-type: none"> <li>・ 立ち座りがし易く、横からの出入りがしやすい半肘付きとすること</li> <li>・ 肘はポケット等に引っ掛けない様に樹脂等で巻き込む形とすること</li> <li>・ 安定性と床への配慮のため、脚は4本脚であること</li> <li>・ 座カバーの交換が可能なこと</li> </ul>	2	コクヨ	K17-Z01CZ-E2X2
150	C	カウンター（本体）	W1805xD800xH720	<ul style="list-style-type: none"> <li>・ 耐久性と強度保持の為、連結支柱（スチール）と木パネルの木金混合製品とすること</li> <li>・ 将来的な窓口変更に柔軟な対応が必要なため、メーカーの規格品で且つ増連・減連が可能な連結式であること。</li> <li>・ 天板エッジは、杖や傘が滑りにくい素材であること</li> <li>・ 着脱式棚（トップシェルフ）の取り付けによって、ハイカウンターへの転換が可能なこと</li> <li>・ プライバシー配慮のため天板及び本体と同色仕様の着脱式仕切り板の取付けが可能であること</li> <li>・ 天板上部2箇所配線取り出し口（カバー付）を有すること</li> <li>・ レアウトに合わせて補助脚や連結部材などは必要に応じて別途用意すること</li> <li>・ 車イス利用者に配慮しカウンター高さはH720mm（天板下690mm）であること</li> <li>・ 来庁者への接客がし易いようカウンターの天板奥行きはD800mmであること</li> <li>・ 職員側の下肢空間は、任意の位置にワゴン・キャビネットが設置できるよう、オープン形状であること（連結金具パネル脚タイプ部分除く）</li> </ul>	1	コクヨ	CO-EED188MT1
151	C	カウンター（パネル）	W31xD1205xH1300	<ul style="list-style-type: none"> <li>・ カウンター本体と同一メーカーであること</li> <li>・ プライバシー配慮且つ圧迫感軽減のため、最大高さH1300mmまでとし、上部のみ半透明スクリーンとすること</li> <li>・ 安全性を考慮しパネル端部はABS樹脂製とすること</li> </ul>	1	コクヨ	COS-EESD3LMT1
152	C	カウンター（パネル）	W31xD1205xH1300	<ul style="list-style-type: none"> <li>・ カウンター本体と同一メーカーであること</li> <li>・ プライバシー配慮且つ圧迫感軽減のため、最大高さH1300mmまでとし、上部のみ半透明スクリーンとすること</li> <li>・ 安全性を考慮しパネル端部はABS樹脂製とすること</li> </ul>	1	コクヨ	COS-EESD3RMT1

No.	エリア名	品名（一般名称）	寸法(WxDxH)(mm)	仕様	数量	参考品	
						メーカー	品番
153	C	事務椅子	W680xD565xH900xSH415	<p>【座面寸法】 W495mm×D410mm～460mm 【座面高さ】 SH415mm～505mm</p> <ul style="list-style-type: none"> <li>・ロッキング時のスムーズなフィット感と、どの角度でもバランスをとりやすい反力特性に自動調節する機能を搭載していること。また、ロッキング角度範囲は、4段階の位置から選択が可能なこと</li> <li>・ロッキングは強度の自動調節機能に加え、身長や好みなどの個人差にも幅広く対応するため5段階の簡易調節機能を搭載していること</li> <li>・背もたれは、メッシュを張った枠体に背中が当たりにくいように、形状等が工夫されていること</li> <li>・座面に、耐圧分散と、骨盤の前滑りによる姿勢の崩れ防止を目的とした機能を有していること</li> <li>・座の奥行調整が50mm程度、高さ調整が90mm程度可能なこと</li> <li>・調節機能がわかりやすいように、各操作レバーが手の届きやすい位置に集約されていること</li> <li>・脚部は安定性の高い5本脚で、座面の高さ調節機能が備わっていること</li> <li>・脚羽根部分は汚れの懸念が大きいため、防汚性に優れた塗装を施していること</li> <li>・安全性試験・静荷重試験・耐久性試験において、JIS S 1043:2016規格に対応していること</li> </ul>	1	コクヨ	C04-W100MW-E1M6M61
154	C	来庁者用椅子	W520xD565xH815xSH440	<p>【座面寸法】 W440mm×D480mm</p> <ul style="list-style-type: none"> <li>・立ち座りがしやすく、横からの出入りがしやすい半肘付きとすること</li> <li>・肘はポケット等に引っ掛けない様に樹脂等で巻き込む形とすること</li> <li>・安定性と床への配慮のため、脚は4本脚であること</li> <li>・座カバーの交換が可能なこと</li> </ul>	2	コクヨ	K17-Z01CZ-E2X2
155	C	パーソナルロッカー	W900xD450xH1480	<p>【庫内寸法】 W412mm×D378mm×H328mm / 1庫内 【付属品】 庫内トレイ、扉裏トレイ、メールポケット付き 【メール穴開口サイズ】 W340mm×H25mm 【電源なし】 配線穴58mm×18mm、2芯プラグタイプ対応</p> <ul style="list-style-type: none"> <li>・庫内寸法は全て同一であり、扉の縦位置は横ラインで揃っていること</li> <li>・各庫内下部に、ノートPCやタブレットなどの端末機器を収納できる場所があること。</li> <li>・仕切りには配線用の穴が開いており、コンセントを配線することが可能であること</li> <li>・鍵を持ち歩く必要のないキーレスタイプであること</li> <li>・庫内には13インチ程度までのノートPCが収納可能であり、A4タテ・ヨコの書類を同時に整理でき、備品収納にも対応できるつくりであること</li> <li>・扉にはメール穴、メールポケットが付属していること</li> <li>・メール穴は、A4ヨコサイズの郵便物・書類が投函できる大きさであること</li> <li>・郵便物・書類を仕分けるメールポケットは半透明で視認性が高いこと</li> <li>・また、ハガキなどの小さな郵便物を取り出す際に指を入れられるスリットが付いていること</li> </ul>	5	コクヨ	SNN-R086DMS-SAW1
156	C	収納庫（ベース）	W900xD438xH50	<ul style="list-style-type: none"> <li>・収納庫本体と同一メーカーであること</li> <li>・アジャスター（調整幅0～25mm程度）付きであること</li> <li>・アジャスター調整しても床面との間に隙間が出来ないダブル構造のベースであること</li> </ul>	5	コクヨ	BWUB-W9SAW
157	C	事務用カバン	W375xD105xH260	<p>【内寸法】 360mm×95mm×245mm 【PCポケット収容可能寸法】 355mm×28mm×240mm 【本体】 表材・内装：ポリエステル、芯材：PE・PP、シヨルダーベルト：PU・PP 【質量】 約650g 【耐荷重】 約58.8N（約6kgf）</p> <ul style="list-style-type: none"> <li>・マウスや電源ケーブルが収容できるポケット、書類を挿せるポケット、ドリンク用ポケット等、豊富なポケットを有し持ち運びが素早く出し入れできること</li> </ul>	40	コクヨ	カハ-MB12ND
158	C	収納庫	W900xD450xH1050	<p>【引出内寸法】 W818mm×D405mm×H285mm 【縦仕切板】 6枚付き 【錠】 錠・ラッチ・セーフティロック付き</p> <ul style="list-style-type: none"> <li>・引き手は、ユニバーサルデザイン対応とし大型のものであること</li> <li>・衣服等が引っかからないよう、扉の表面には突起物がないこと</li> <li>・扉は、はね上げ挿入方式とし内部に引出を内蔵可能なこと</li> <li>・施錠装置は、すべての引出と扉が同時に施錠できるオールロック方式とすること</li> <li>・各引出のスライドは、アセタールローラー及びベアリング付き。ダブルサスペンション方式とすること</li> <li>・各引出しには仕切板2枚付きとすること</li> <li>・各引出しの作動ストロークは436mm程度とすること</li> <li>・本体は、地震などによる収納物の飛び出しの危険性を低減するラッチ付きであること</li> <li>・下段左右連結後、転倒防止のため壁固定をおこなうこと</li> </ul>	6	コクヨ	BWU-C3A59SAW
159	C	収納庫	W900xD450xH1050	<p>【本体内寸法】 W862mm×D385mm×H1000mm 【棚板】 耐荷重490N（約50kgf） 2枚付き 【錠】 錠、ラッチ付き</p> <ul style="list-style-type: none"> <li>・引き手は、ユニバーサルデザイン対応とし大型のもので、指が4本程度入る寸法があること</li> <li>・衣服等が引っかからないよう、扉の表面には突起物がないこと</li> <li>・書類等がとりだしやすいよう、本体引き手は上段収納引き手と近接している高さであること</li> <li>・本体は、地震などによる収納物の飛び出しの危険性を低減するラッチ付きであること</li> <li>・本体は、A4縦（ファイル）が3段収納可能であること</li> <li>・本体は、レイアウトに応じて壁固定・床固定・連結などの転倒防止対策が行えること</li> <li>・収納効率とデザイン性を考慮し、扉厚は15mm程度、棚板厚は12mm程度とする</li> <li>・収納物を取り出しやすいように、棚板ピッチが23.4mm程度にて可動できること</li> <li>・上段や下段の収納物を取り出し易いように、引き戸レールが天板や底板に対してフラットに近いこと</li> <li>・2枚引き戸と3枚引き戸の本体は共通で、戸の変更が可能であること</li> </ul>	6	コクヨ	BWU-HD359SAWN
160	C	収納庫（天板）	W900xD450xH20	<ul style="list-style-type: none"> <li>・収納庫本体と同一メーカーであること</li> <li>・分別廃棄ができるよう、剥離メラミン化粧板を使用していること</li> </ul>	12	コクヨ	BWUT-W9MT1NN
161	C	収納庫（ベース）	W900xD438xH50	<ul style="list-style-type: none"> <li>・収納庫本体と同一メーカーであること</li> <li>・アジャスター（調整幅0～25mm程度）付きであること</li> <li>・アジャスター調整しても床面との間に隙間が出来ないダブル構造のベースであること</li> </ul>	12	コクヨ	BWUB-W9SAW

No.	エリア名	品名 (一般名称)	寸法(WxDxH)(mm)	仕様	数量	参考品	
						メーカー	品番
162	C	収納庫	W900xD450xH1050	<p>【本体寸法】 W862mm×D385mm×H1000mm 【棚板】耐荷重490N(約50kgf) 2枚付き 【錠】錠、ラッチ付き</p> <ul style="list-style-type: none"> <li>・引き手は、ユニバーサルデザイン対応とし大型のもので、指が4本程度入る寸法があること</li> <li>・衣服等が引っかからないよう、扉の表面には突起物がないこと</li> <li>・書類等がとりだしやすいよう、本体引手は下段収納引手と近接している高さであること</li> <li>・本体は、地震などによる収納物の飛び出しの危険性を低減するラッチ付きであること</li> <li>・本体は、A4縦(ファイル)が3段収納可能であること</li> <li>・本体は、レイアウトに応じて壁固定・床固定・連結などの転倒防止対策が行えること</li> <li>・収納効率とデザイン性を考慮し、扉厚は15mm程度、棚板厚は12mm程度とする</li> <li>・収納物が取り出しやすいように、棚板ピッチが23.4mm程度にて可動できること</li> <li>・上段や下段の収納物が取り出し易いように、引き戸レールが天板や底板に対してフラットに近いこと</li> <li>・2枚引き戸と3枚引き戸の本体は共通で、戸の変更が可能であること</li> </ul>	12	コクヨ	BWU-HU359SAWN
163	C	収納庫	W900xD450xH1050	<p>【引出寸法】 W818mm×D405mm×H285mm 【縦仕切板】6枚付き 【錠】錠・ラッチ・セーフティロック付き</p> <ul style="list-style-type: none"> <li>・引き手は、ユニバーサルデザイン対応とし大型のものであること</li> <li>・衣服等が引っかからないよう、扉の表面には突起物がないこと</li> <li>・扉は、はね上げ挿入方式とし内部に引出を内蔵可能なこと</li> <li>・施錠装置は、すべての引出と扉が同時に施錠できるオールロック方式とすること</li> <li>・各引出のスライドは、アセタールローラー及びベアリング付き。ダブルサスペンション方式とすること</li> <li>・各引出しには仕切板2枚付きとすること</li> <li>・各引出しの作動ストロークは436mm程度とすること</li> <li>・本体は、地震などによる収納物の飛び出しの危険性を低減するラッチ付きであること</li> <li>・下段左右連結後、転倒防止のため壁固定をおこなうこと</li> </ul>	12	コクヨ	BWU-C3A59SAW
164	C	収納庫(ベース)	W900xD438xH50	<ul style="list-style-type: none"> <li>・収納庫本体と同一メーカーであること</li> <li>・アジャスター(調整幅0~25mm程度)付きであること</li> <li>・アジャスター調整しても床面との間に隙間が出来ないダブル構造のベースであること</li> </ul>	12	コクヨ	BWUB-W9SAW
165	C	金具	W110xD135xH55	<ul style="list-style-type: none"> <li>・収納庫本体と同一メーカーであること</li> </ul>	12	コクヨ	PE-L51
166	C	待合椅子	W600xD600xH650xSH430	<ul style="list-style-type: none"> <li>・軽量で、座裏に持ち運び用の持ち手ベルトがあるなど、容易に移動できる仕様であること</li> <li>・足が引きやすく、立ち座りしやすい脚部デザインであること</li> <li>・長期にわたって気持ちよく使える状態を維持するため、クッション内部への水分や埃の侵入を防ぐ、止水加工が施されていること</li> </ul>	3	コクヨ	NSL-LX1H-V35M1
167	C	パーティション	W800xD54xH1535	<ul style="list-style-type: none"> <li>・パネル端部に連結レバーが内蔵されており、直線連結の場合コーナーポストを使用せずに連結可能であること。また、2方向、3方向、4方向連結の場合、コーナーポストは共通で使用できること</li> <li>・パネルにエンドカバーが内蔵されていること</li> </ul>	2	コクヨ	PP-FXN0815HSNE5N
168	C	パーティション	W900xD54xH1535	<ul style="list-style-type: none"> <li>・パネル端部に連結レバーが内蔵されており、直線連結の場合コーナーポストを使用せずに連結可能であること。また、2方向、3方向、4方向連結の場合、コーナーポストは共通で使用できること</li> <li>・パネルにエンドカバーが内蔵されていること</li> </ul>	2	コクヨ	PP-FXN0915HSNE5N
169	C	パーティション	W54xD54xH1535	<ul style="list-style-type: none"> <li>・パーティション本体と同一メーカーであること</li> <li>・90° 2・3・4方向共通</li> </ul>	2	コクヨ	PPS-FXNP15N
170	C	収納庫	W1840xD940xH2265	<p>【棚板】耐荷重490N(約50kgf) 【耐荷重】2.94kN(約300kgf) 収納庫1連あたり</p> <ul style="list-style-type: none"> <li>・前後列の横スライド式の書架であること</li> <li>・基本セットは前列1本・後列2本で構成され、前列に両開き扉、後列に引き戸が1枚ついていること</li> <li>・増連セットは前列1本・後列1本で構成され、前列に両開き扉がついていること</li> <li>・ベースは一体構造とし、転倒防止に配慮した2条レール構造であること</li> <li>・前列の収納を片側に寄せ、後列の収納庫の一括ロックできる収束ロック機構があること</li> <li>・収納効率とデザイン性を考慮し、扉厚15mm程度、棚板厚12mm程度であること</li> <li>・収納物が取り出しやすいように、棚板ピッチ23.4mm程度にて可動できること</li> <li>・扉は、通路の通行を邪魔しないよう180°開くこと。</li> <li>また、安全性を考慮し、扉の側面の蝶番部にカバーが付いていること</li> <li>・衣服等が引っかからないよう扉の表面には突起物がないこと</li> <li>・床固定金具が標準で装備されていること</li> </ul>	1	コクヨ	SMU-S89SAWN3*
171	C	収納庫	W920xD940xH2265	<p>【棚板】耐荷重490N(約50kgf) 【耐荷重】2.94kN(約300kgf) 収納庫1連あたり</p> <ul style="list-style-type: none"> <li>・前後列の横スライド式の書架であること</li> <li>・基本セットは前列1本・後列2本で構成され、前列に両開き扉、後列に引き戸が1枚ついていること</li> <li>・増連セットは前列1本・後列1本で構成され、前列に両開き扉がついていること</li> <li>・ベースは一体構造とし、転倒防止に配慮した2条レール構造であること</li> <li>・前列の収納を片側に寄せ、後列の収納庫の一括ロックできる収束ロック機構があること</li> <li>・収納効率とデザイン性を考慮し、扉厚15mm程度、棚板厚12mm程度であること</li> <li>・収納物が取り出しやすいように、棚板ピッチ23.4mm程度にて可動できること</li> <li>・扉は、通路の通行を邪魔しないよう180°開くこと。</li> <li>また、安全性を考慮し、扉の側面の蝶番部にカバーが付いていること</li> <li>・衣服等が引っかからないよう扉の表面には突起物がないこと</li> <li>・床固定金具が標準で装備されていること</li> </ul>	2	コクヨ	SMU-CS89SAWN3*
172	C	金具	W110xD135xH55	<ul style="list-style-type: none"> <li>・収納庫本体と同一メーカーであること</li> </ul>	4	コクヨ	PE-L51
173	C	収納庫(水屋)	W900xD450xH1000	<p>【脚】アジャスター付き</p> <ul style="list-style-type: none"> <li>・天板および扉の表面材は耐久性の高い素材であること</li> </ul>	1	コクヨ	BK-EK910APAWN

No.	エリア名	品名（一般名称）	寸法(WxDxH)(mm)	仕様	数量	参考品	
						メーカー	品番
174	A	事務デスク	W1200xD1200xH720	<ul style="list-style-type: none"> <li>・キャスターストッパーはロック時に床に接地するリフトロック式であること</li> <li>・配線取り出し口は天板の中心にあり、蓋を閉じた状態でも4方向から配線の取出しが可能であること</li> <li>・配線カバーは開口方向を外側/内側の2通りの付け替えが可能であること</li> <li>・配線カバー下には配線トレーがあり、0Aタップの設置が可能であること</li> <li>・脚の形状は角型であること</li> <li>・2台以上連結する場合、脚を内側に付け替えることにより下肢空間を有効に使用できること</li> <li>・A4×2段+ペントレー付きワゴンが入るよう天板下の空間高さが650mm程度確保されていること</li> <li>・オプションでデスクトップシェルフが取り付け可能であること。また、その場合取り付け時に配線を塞がないこと</li> </ul>	5	コクヨ	SD-WFC1212SAAMT1NN
175	A	事務デスク（コードホルダー）	W72xD621xH72	事務デスク本体と同一メーカーであること	5	コクヨ	SDA-WFCH11N
176	A	事務デスク（パネル）	W1200xD24xH1100	事務デスク本体と同一メーカーであること	1	コクヨ	SDV-WF12ESAHSNM1
177	A	ワゴン	W558xD275xH582	<ul style="list-style-type: none"> <li>・カバンフック付きであること（耐荷重29.4N（約3kgf））</li> <li>・下段にはA4ファイルボックス縦4つ収納可能なこと</li> </ul>	10	コクヨ	DFW-K20305-MAB1
178	A	事務椅子	W680xD565xH900xSH415	<p>【座面寸法】 W495mm×D410mm～460mm 【座面高さ】 SH415mm～505mm</p> <ul style="list-style-type: none"> <li>・ロッキング時のスムーズなフィット感と、どの角度でもバランスをとりやすい反力特性に自動調節する機能を搭載していること。また、ロッキング角度範囲は、4段階の位置から選択が可能であること</li> <li>・ロッキングは強度の自動調節機能に加え、身長や好みなどの個人差にも幅広く対応するため5段階の簡易調節機能を搭載していること</li> <li>・背もたれは、メッシュを張った枠体に背中が当たりにくいように、形状等が工夫されていること</li> <li>・座面に、耐圧分散と、骨盤の前滑りによる姿勢の崩れ防止を目的とした機能を有していること</li> <li>・座の奥行調整が50mm程度、高さ調整が90mm程度可能なこと</li> <li>・調節機能がわかりやすいように、各操作レバーが手の届きやすい位置に集約されていること</li> <li>・脚部は安定性の高い5本脚で、座面の高さ調節機能が備わっていること</li> <li>・脚羽根部分は汚れの懸念が大きいため、防汚性に優れた塗装を施していること</li> <li>・安全性試験・静荷重試験・耐久性試験において、JIS S 1043:2016規格に対応していること</li> </ul>	10	コクヨ	C04-W100MW-E1M6M61
179	A	パーソナルロッカー	W900xD450xH1110	<p>【庫内寸法】 W412mm×D378mm×H328mm / 1庫内 【付属品】 庫内トレー、扉裏トレー、メールポケット付き 【メール穴開口サイズ】 W340mm×H25mm 【電源なし】 配線穴58mm×18mm、2芯プラグタイプ対応</p> <ul style="list-style-type: none"> <li>・庫内寸法は全て同一であり、扉の縦位置は横ラインで揃っていること</li> <li>・各庫内下部に、ノートPCやタブレットなどの端末機器を収納できる場所があること。</li> <li>・仕切りには配線用の穴が開いており、コンセントを配線することが可能であること</li> <li>・鍵を持ち歩く必要のないキーレスタイプであること</li> <li>・庫内には13インチ程度までのノートPCが収容可能であり、A4タテ・ヨコの書類を同時に整理でき、備品収納にも対応できるつくりであること</li> <li>・扉にはメール穴、メールポケットが付属していること</li> <li>・メール穴は、A4ヨコサイズの郵便物・書類が投函できる大きさであること</li> <li>・郵便物・書類を仕分けるメールポケットは半透明で視認性が高いこと</li> <li>・また、ハガキなどの小さな郵便物を取り出す際に指を入れられるスリットが付いていること</li> </ul>	2	コクヨ	SNN-R065DMS-SAW1
180	A	事務用カバン	W375xD105xH260	<p>【内寸法】 360mm×95mm×245mm 【PCポケット収容可能寸法】 355mm×28mm×240mm 【本体】 表材・内装：ポリエステル、芯材：PE・PP、ショルダーベルト：PU・PP 【質量】 約650g 【耐荷重】 約58.8N（約6kgf）</p> <ul style="list-style-type: none"> <li>・マウスや電源ケーブルが収容できるポケット、書類を挿せるポケット、ドリンク用ポケット等、豊富なポケットを有し持ち運ぶものが素早く出し入れできること</li> </ul>	12	コクヨ	カ-MB12ND
181	A	収納庫	W900xD450xH1050	<p>【引出内寸法】 W818mm×D405mm×H285mm 【縦仕切板】 6枚付き 【錠】 錠・ラッチ・セーフティロック付き</p> <ul style="list-style-type: none"> <li>・引き手は、ユニバーサルデザイン対応とし大型のものであること</li> <li>・衣服等が引っかからないよう、扉の表面には突起物がないこと</li> <li>・扉は、はね上げ挿入方式とし内部に引出を内蔵可能なこと</li> <li>・施錠装置は、すべての引出と扉が同時に施錠できるオールロック方式とすること</li> <li>・各引出のスライドは、アセタールローラー及びベアリング付き。ダブルサスペンション方式とすること</li> <li>・各引出しには仕切板2枚付きとすること</li> <li>・各引出しの作動ストロークは436mm程度とすること</li> <li>・本体は、地震などによる収納物の飛び出しの危険性を低減するラッチ付きであること</li> <li>・下段左右連結後、転倒防止のため壁固定をおこなうこと</li> </ul>	2	コクヨ	BWU-C3A59SAW
182	A	収納庫（天板）	W900xD450xH20	<ul style="list-style-type: none"> <li>・収納庫本体と同一メーカーであること</li> <li>・分別廃棄ができるよう、剥離メラミン化粧板を使用していること</li> </ul>	4	コクヨ	BWUT-W9MT1NN
183	A	収納庫（ベース）	W900xD438xH50	<ul style="list-style-type: none"> <li>・収納庫本体と同一メーカーであること</li> <li>・アジャスター（調整幅0～25mm程度）付きであること</li> <li>・アジャスター調整しても床面との間に隙間が出来ないダブル構造のベースであること</li> </ul>	4	コクヨ	BWUB-W9SAW

No.	エリア名	品名 (一般名称)	寸法(WxDxH)(mm)	仕様	数量	参考品	
						メーカー	品番
184	A	収納庫	W900xD450xH1050	<p>【本体寸法】 W862mm×D385mm×H1000mm  【棚板】 耐荷重490N (約50kgf) 2枚付き  【錠】 錠、ラッチ付き</p> <ul style="list-style-type: none"> <li>・引き手は、ユニバーサルデザイン対応とし大型のもので、指が4本程度入る寸法があること</li> <li>・衣服等が引っかからないよう、扉の表面には突起物がないこと</li> <li>・書類等がとりだしやすいよう、本体引手は下段収納引手と近接している高さであること</li> <li>・本体は、地震などによる収納物の飛び出しの危険性を低減するラッチ付きであること</li> <li>・本体は、A4縦 (ファイル) が3段収納可能であること</li> <li>・本体は、レイアウトに応じて壁固定・床固定・連結などの転倒防止対策が行えること</li> <li>・収納効率とデザイン性を考慮し、扉厚は15mm程度、棚板厚は12mm程度とする</li> <li>・収納物が取り出しやすいように、棚板ピッチが23.4mm程度にて可動できること</li> <li>・上段や下段の収納物が取り出し易いように、引き戸レールが天板や底板に対してフラットに近いこと</li> <li>・2枚引き戸と3枚引き戸の本体は共通で、戸の変更が可能であること</li> </ul>	7	コクヨ	BWU-HU359SAWN
185	A	収納庫	W900xD450xH1050	<p>【引出内寸法】 W818mm×D405mm×H285mm  【縦仕切板】 6枚付き  【錠】 錠・ラッチ・セーフティロック付き</p> <ul style="list-style-type: none"> <li>・引き手は、ユニバーサルデザイン対応とし大型のものであること</li> <li>・衣服等が引っかからないよう、扉の表面には突起物がないこと</li> <li>・扉は、はね上げ挿入方式とし内部に引出を内蔵可能なこと</li> <li>・施錠装置は、すべての引出と扉が同時に施錠できるオールロック方式とすること</li> <li>・各引出のスライドは、アセタールローラー及びベアリング付き。ダブルサスペンション方式とすること</li> <li>・各引出しには仕切板2枚付きとすること</li> <li>・各引出しの作動ストロークは436mm程度とすること</li> <li>・本体は、地震などによる収納物の飛び出しの危険性を低減するラッチ付きであること</li> <li>・下段左右連結後、転倒防止のため壁固定をおこなうこと</li> </ul>	7	コクヨ	BWU-C3A59SAW
186	A	収納庫 (ベース)	W900xD438xH50	<ul style="list-style-type: none"> <li>・収納庫本体と同一メーカーであること</li> <li>・アジャスター (調整幅0~25mm程度) 付きであること</li> <li>・アジャスター調整しても床面との間に隙間が出来ないダブル構造のベースであること</li> </ul>	7	コクヨ	BWUB-W9SAW
187	A	金具	W110xD135xH55	収納庫本体と同一メーカーであること	7	コクヨ	PE-L51
188	A	会議テーブル	W1500xD750xH720	・天板端部は、天板色と同色でテーブルを横に並べた際、隙間なく揃うよう、スクエアエッジであること	1	コクヨ	MT-V157SAAMT1-E
189	A	会議椅子	W560xD555xH790xSH435	<p>【座面寸法】 W430mm×D425mm</p> <ul style="list-style-type: none"> <li>・座のベース層は、着座時の衝撃を吸収し、体圧を分散させる伸縮性テンション材仕様であること</li> <li>・立ち座りがし易く、横からの出入りがしやすい半肘付きとすること</li> <li>・肘はポケット等に引っ掛けない様に樹脂等で巻き込む形とすること</li> <li>・座面は跳ね上げ式で、水平スタッキングが可能なこと。またスタックピッチは160mm程度であること</li> <li>・脚は、4本脚共にキャスター付で、自由に動かせること</li> </ul>	4	コクヨ	CK-M722PAWGXE3-WN
190	A	カウンター (本体)	W1630xD808xH820	<ul style="list-style-type: none"> <li>・将来的な窓口変更に柔軟な対応ができるよう、キャスター付きで単体置きができる仕様であること</li> <li>・将来的な窓口変更に柔軟な対応ができるよう、幕板を着脱できテーブルとして使用可能なこと</li> <li>・天板上部2箇所に配線取り出し口 (1箇所はカバー付) を有すること</li> <li>・天板下部2箇所に配線やコンセントを置けるダクトを有すること</li> <li>・来庁者側の幕板までの寸法が450mm以上で、車椅子ユーザーも利用できること</li> <li>・プライバシー配慮のため幅800mm x 高さ680mm程度のサイドパネルを設けること</li> <li>・着脱可能なトップシェルフ (カウンタートップ) により、ハイ・ローカウンターへの切り替えが可能</li> <li>・カウンターとして使用するため本体と同色の幕板を設けること</li> <li>・レイアウトに合わせてエンドパネルを設けること</li> </ul>	3	コクヨ	IVM-DS168M-SAT1T12
191	A	カウンター (幕板)	W1595xD21xH630	<ul style="list-style-type: none"> <li>・カウンター本体と同一メーカーであること。</li> <li>・将来的な窓口変更に柔軟な対応ができるよう、幕板は着脱可能であること</li> <li>・配線機構を有すること</li> </ul>	3	コクヨ	IVMP-DS16M-T1SA1
192	A	カウンター (パネル)	W808xD75xH820	カウンター本体と同一メーカーであること。	1	コクヨ	IVMS-DS8-T1SA1
193	A	カウンター (パネル)	W800xD20xH635	カウンター本体と同一メーカーであること	4	コクヨ	IVMV-D86C-E11
194	A	カウンター (トップシェルフ)	W1200xD380xH295	カウンター本体と同一メーカーであること。	3	コクヨ	IVMA-TS124-T12
195	A	ブース	W2200xD1400xH2435	<p>【空間内寸法】 W2040mm×D1330mm×H2105mm  【本体】 強化合わせガラス  【内装】 表面材：防炎カーペット  【消防対策】 熱感知式消火器</p> <ul style="list-style-type: none"> <li>・ガラスドアが標準装備され、シリンダー錠タイプであること。</li> <li>・アジャスターでレベル調整が可能であり、床固定金具付きであること。</li> <li>・換気性能によって、空気を循環していること。</li> <li>・内装材に、不燃認定材料を使用していること。</li> <li>・PSE (電気用品安全法) を取得し、電源コンセントが4口、USB給電ポートを4口以上有すること。</li> <li>・オプションの金具を取り付けることで、ディスプレイが設置可能なこと。(VESA規格75mm×75mm、100mm×100mm対応/耐荷重20kg)</li> <li>・テーブルがついており、デスクの天板高さは715mm程度とすること。</li> <li>・LEDライトが装備されていること。</li> </ul>	1	コクヨ	PWP-TF24GL1-BKDE22

No.	エリア名	品名（一般名称）	寸法(WxDxH)(mm)	仕様	数量	参考品	
						メーカー	品番
196	A	カウンター（本体）	W1630xD808xH820	<ul style="list-style-type: none"> <li>・将来的な窓口変更に柔軟な対応ができるよう、キャスター付きで単体置きができる仕様であること</li> <li>・将来的な窓口変更に柔軟な対応ができるよう、幕板を着脱できテーブルとして使用可能なこと</li> <li>・天板上部2箇所に配線取り出し口（1箇所はカバー付）を有すること</li> <li>・天板下部2箇所に配線やコンセントを置けるダクトを有すること</li> <li>・来庁者側の幕板までの寸法が450mm以上で、車椅子ユーザーも利用できること</li> <li>・プライバシー配慮のため幅800mm x 高さ680mm程度のサイドパネルを設けること</li> <li>・着脱可能なトップシェルフ（カウンタートップ）により、ハイ・ローカウンターへの切り替えが可能なこと</li> <li>・カウンターとして使用するため本体と同色の幕板を設けること</li> <li>・レイアウトに合わせてエンドパネルを設けること</li> </ul>	3	コクヨ	IVM-DS168M-SAT1T12
197	A	カウンター（幕板）	W1595xD21xH630	<ul style="list-style-type: none"> <li>・カウンター本体と同一メーカーであること。</li> <li>・将来的な窓口変更に柔軟な対応ができるよう、幕板は着脱可能であること</li> <li>・配線機構を有すること</li> </ul>	3	コクヨ	IVMP-DS16M-T1SA1
198	A	カウンター（パネル）	W808xD75xH820	カウンター本体と同一メーカーであること。	1	コクヨ	IVMS-DS8-T1SA1
199	A	カウンター（パネル）	W800xD20xH635	カウンター本体と同一メーカーであること	4	コクヨ	IVMV-D86C-E11
200	A	事務椅子	W680xD565xH900xSH415	<p>【座面寸法】 W495mm×D410mm～460mm 【座面高さ】 SH415mm～505mm</p> <ul style="list-style-type: none"> <li>・ロッキング時のスムーズなフィット感と、どの角度でもバランスをとりやすい反力特性に自動調節する機能を搭載していること。また、ロッキング角度範囲は、4段階の位置から選択が可能なこと</li> <li>・ロッキングは強度の自動調節機能に加え、身長や好みなどの個人差にも幅広く対応するため5段階の簡易調節機能を搭載していること</li> <li>・背もたれは、メッシュを張った枠体に背中が当たりにくいように、形状等が工夫されていること</li> <li>・座面に、耐圧分散と、骨盤の前滑りによる姿勢の崩れ防止を目的とした機能を有していること</li> <li>・座の奥行調整が50mm程度、高さ調整が90mm程度可能なこと</li> <li>・調節機能がわかりやすいように、各操作レバーが手の届きやすい位置に集約されていること</li> <li>・脚部は安定性の高い5本脚で、座面の高さ調節機能が備わっていること</li> <li>・脚羽根部分は汚れの懸念が大きいため、防汚性に優れた塗装を施していること</li> <li>・安全性試験・静荷重試験・耐久性試験において、JIS S 1043:2016規格に対応していること</li> </ul>	3	コクヨ	C04-W100MW-E1M6M61
201	A	来庁者用椅子	W520xD565xH815xSH440	<p>【座面寸法】 W440mm×D480mm</p> <ul style="list-style-type: none"> <li>・立ち座りがしやすく、横からの出入りがしやすい半肘付きとすること</li> <li>・肘はポケット等に引っ掛けない様に樹脂等で巻き込む形とすること</li> <li>・安定性と床への配慮のため、脚は4本脚であること</li> <li>・座カバーの交換が可能なこと</li> </ul>	6	コクヨ	K17-Z01CZ-E2X2
202	A	待合椅子	W600xD600xH650xSH430	<ul style="list-style-type: none"> <li>・軽量で、座裏に持ち運び用の持ち手ベルトがあるなど、容易に移動できる仕様であること</li> <li>・足が引きやすく、立ち座りしやすい脚部デザインであること</li> <li>・長期にわたって気持ちよく使える状態を維持するため、クッション内部への水分や埃の侵入を防ぐ、止水加工が施されていること</li> </ul>	67	コクヨ	NSL-LX1H-V35M1

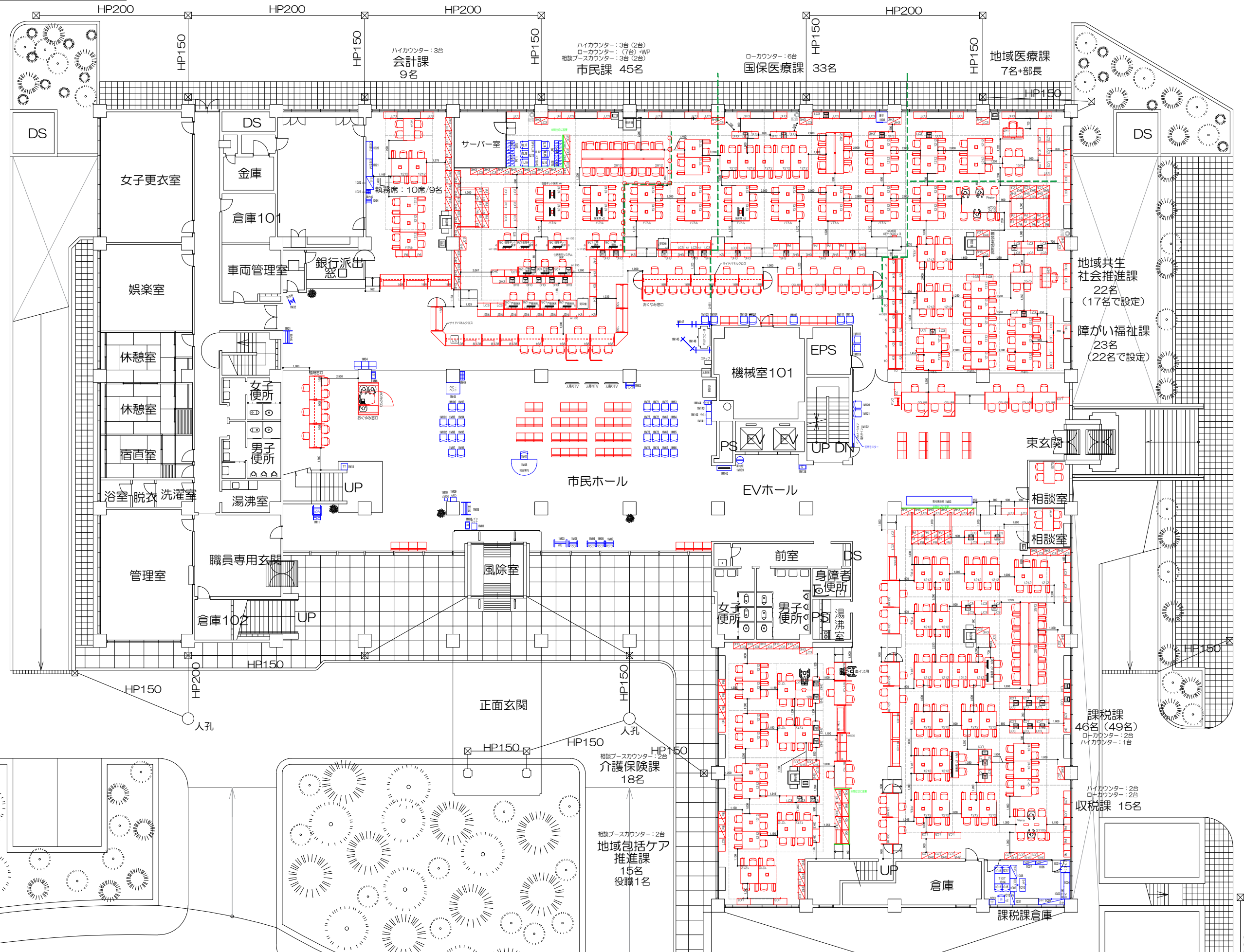


<b>電話工事</b> 執務室内電話機・FAX 配置変更 電話工事業者	<b>ネットワーク工事</b> 庁内LAN配線工事 ネットワーク業者	<b>電気工事</b> コンセント配線工事 電気業者	<b>内装工事</b> カーペット、OAフロア、巾木 内装工事業者	<b>移転管理業務</b> 移転業者	<b>オフィス家具</b> 新規オフィス家具納品 オフィス家具業者
<b>建築工事</b> 4階既存間仕切り解体 建築業者	<b>不要品廃棄</b> 不要什器廃棄処分 廃棄業者	<b>複合機</b> 複合機移設作業 リース業者	<b>サーバー</b> サーバー移設作業 サーバー業者	<b>移動作業</b> 不要什器、転用物品、書類の 館内移動 移転業者	
<b>その他工事</b> 所管課直接発注工事 工事業者	<b>その他納品</b> 所管課直接発注物品 納品業者				

# 1階



不要什器の仮置き場所として使用を想定します



<p>訂正日</p> <p>2024/09/25 大橋</p> <p>2025/03/05</p> <p>2025/03/14 大橋</p> <p>2025/03/27 大橋</p> <p>2025/03/28</p>	<p>2025/06/17 大橋</p> <p>2025/06/23 大橋</p> <p>2025/06/24 大橋</p> <p>2025/06/26 大橋</p> <p>2025/07/08 大橋</p>	<p>2025/07/11 大橋</p> <p>2025/08/05 大橋</p> <p>2025/08/25 大橋</p> <p>2025/08/29 大橋</p>	<p>営業 濱田</p> <p>設計 佐々木</p> <p>製図 大橋</p>	<p>日付 2024/09/05</p> <p>設計NO. 0314*****-001</p> <p>縮尺 1/250 (A3)</p>	<p>物件名 生駒市庁舎 様</p> <p>名称 家具レイアウト図</p> <p>建物名称</p>	<p>NO.</p> <p>***</p>
---	--	---	---	--	---	-----------------------



