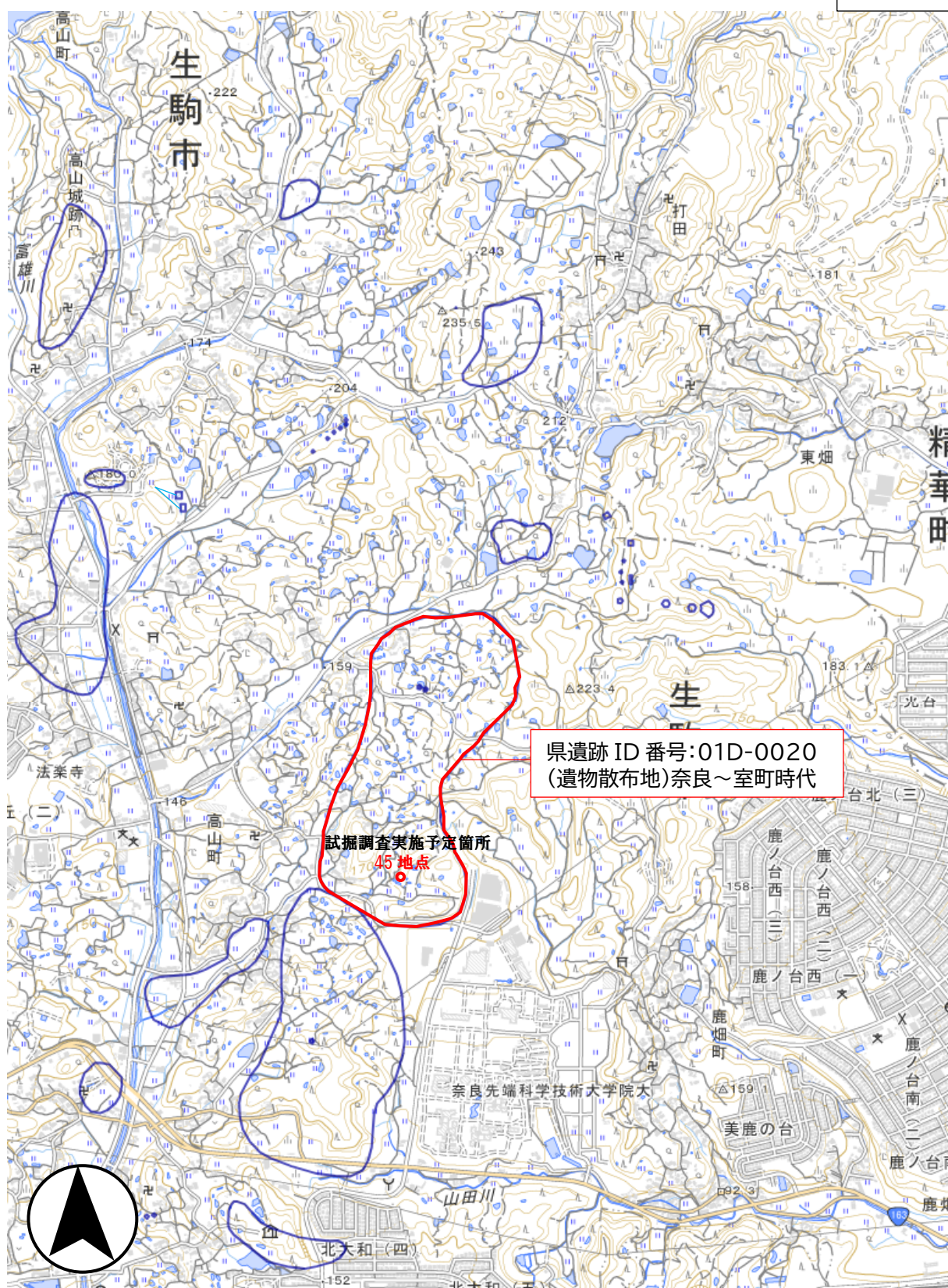


仕様書

1. 業務名称 高山第2工区(45地点)試掘調査委託業務
2. 業務目的 学研高山地区第2工区の事業実施箇所にある周知の埋蔵文化財包蔵地の試掘調査を実施する。
3. 業務内容 試掘調査地までの進入路及び、駐車場の整備等。調査区周辺の除草・樹木伐採作業。重機による調査区の表土掘削及び、人力による掘削。測量用基準点の移動等を行う。
4. 成果物 基準点測量成果簿
5. 特記事項 ①業務の履行にあたっては、生駒市と十分な協議を行うこと。
②業務によって得られた情報を他に漏らしてはならない。この契約が終了し、又は解除された後においても同様とする。



委託業務実施箇所位置図(奈良県遺跡地図 Web より)

【第 2 工区(45 地点)試掘調査仕様】

- ①進入路整備[幅 2.0m×延長 120m (240 m²)の範囲を除草・樹木枝払い・路面碎石転圧(20 m³)]【写真 2】
- ②駐車場整備[南北 30m×東西 20mの範囲を整地・碎石転圧(30 m³)]【写真 3】
- ②-1 進入路造成復旧[幅 2.5m×延長 20mの範囲を法面掘削スロープ成形・不陸調整・調査終了後、原形復旧]
- ②-2 進入路敷設 3[幅 2.5m×延長 15mの範囲を法面掘削スロープ成形・不陸調整・調査終了後、原形復旧]
- ②-3 進入路敷設 4[幅 2.5m×延長 15mの範囲を不陸調整・調査終了後、原形復旧]
- ③調査区周辺樹木伐採(抜根不要)・除草作業(3,400 m²、樹木は1m程度に小切りして市所有地内に留置)
- ④休憩小屋(テント) ⑤簡易トイレ
- ⑥トレンチ A(10m×3m) ⑦トレンチ B(15m×3m)【写真 4・5】
- ⑧⑨基準点測量(3 級基準点、各トレンチに 2 基ずつ設置)



【図】高山第 2 工区(45 地点)試掘調査仕様



【写真1】高山第2工区(45地点)試掘調査範囲全景(上が北)



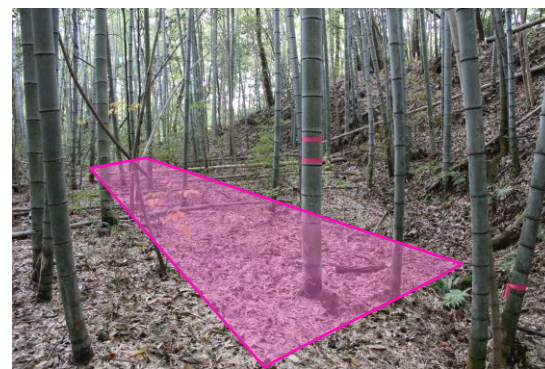
【写真2】進入路整備範囲 路面幅 2.1m(東から)



【写真3】駐車場整備範囲(南から)



【写真4】トレンチA実施予定範囲(南から)



【写真5】トレンチB実施予定範囲(北から)

設計書

生駒市長 あて

令和7年 月 日

1. 件 名：高山第2工区（45地点）試掘調査委託業務
2. 業務場所：生駒市高山町地内
3. 期 間：令和8年3月31日まで
4. 内 容

所在地
名 称
代 表

名称	摘要	単位	数量	単価(円)	金額(円)
(準備工)					
進入路整備(別紙内訳1参照)	除草・樹木枝払い(240㎡)・路面碎石転圧(20㎡)	式	1		
駐車場整備(別紙内訳2参照)	整地(30m×20m)・路面碎石転圧(30㎡) 調査区までの進入路造成・復旧(125㎡)含む	式	1		
調査区周辺樹木伐採・除草作業	1m程度に小切りして現地留置	㎡	3,400		
(45地点試掘:[A]10m×3m、[B]15m×3m)					
作業員	5人×15日	人	75		
調査補助員	1人×9日	人	9		
バックホウ(0.1㎡)	ゴムキャタ、燃料・オペレーター付	台	6		
同回送費		回	4		
発電機	2KVA	台	20		
水中ポンプ	ホース付	台	20		
テント	机・椅子付	式	1		
同回送費		式	1		
仮設トイレ		式	1		
基準点測量	3級基準点、各トレンチに2基ずつ設置	式	1		
小計					
消費税10%					
合計					

別紙内訳 1

名称	摘要	単位	数量	単価(円)	金額(円)
(進入路整備)					
除草・樹木枝払い		式	1		
砕石	再生CR(20m ³)、運搬費込み	式	1		
バックホウ(0.1m ³)	ゴムキャタ、燃料・オペレーター付	台/日	3		
振動ローラー		台/日	1		
回送費		式	1		
合計					

別紙内訳 2

名称	摘要	単位	数量	単価(円)	金額(円)
(駐車場整備)					
砕石	再生CR(30m ³)、運搬費込み	式	1		
バックホウ(0.1m ³)	ゴムキャタ、燃料・オペレーター付	台/日	5		
振動ローラー		台/日	3		
回送費		式	1		
合計					