

資料11 生駒セイセイビルに係る按分率

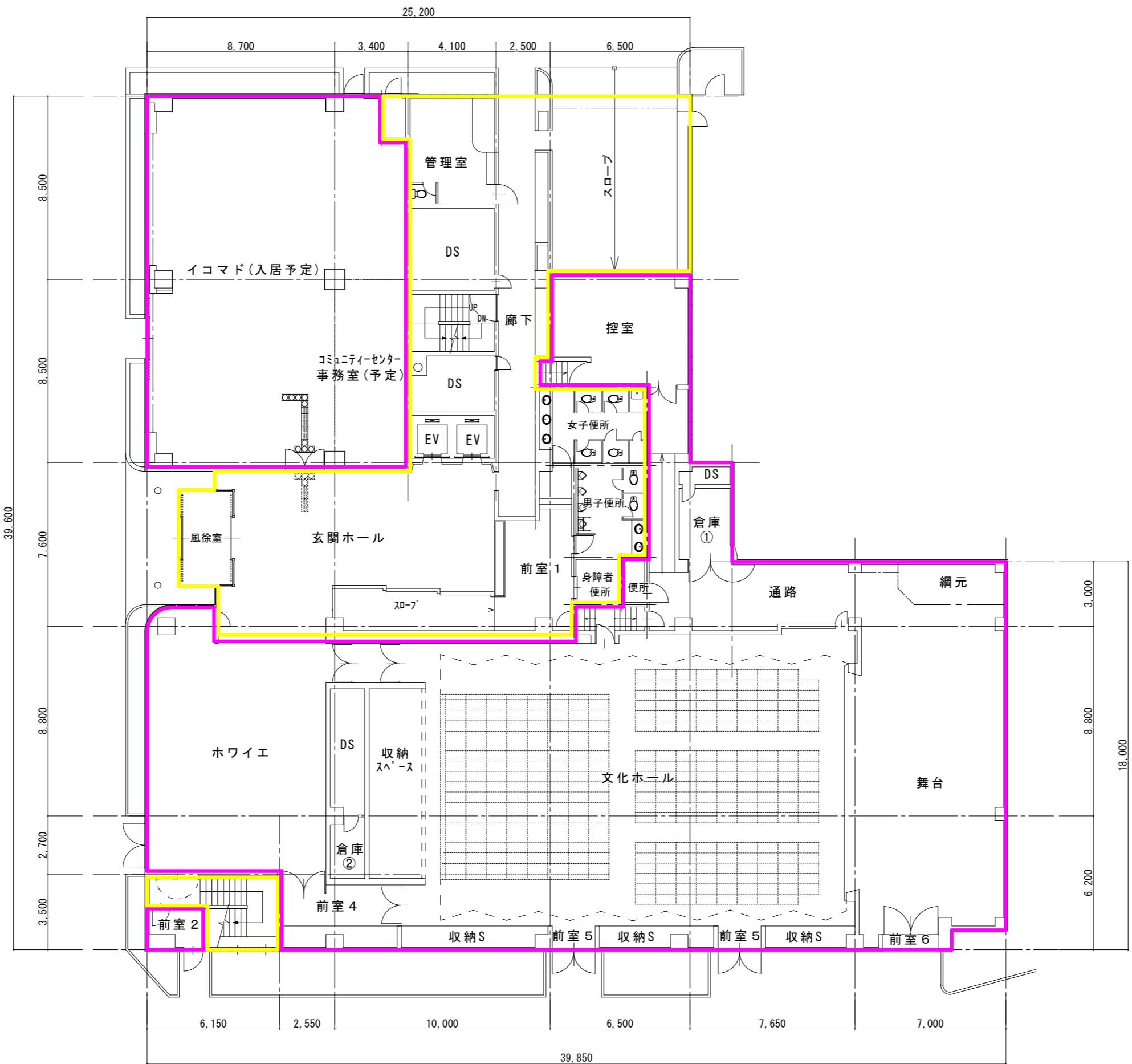
生駒セイセイビルに係る面積按分について

	生駒市 (指定管理)	生駒市 (業務委託)	社会福祉協議会	商工会議所	計
専用部(㎡)	1738.012	1479.751	168.095	1611.892	4997.750
共用部含む(㎡)	4746.279		247.856	2377.456	7371.591
専用部の割合	64.39%		3.36%	32.25%	100.00%
市内割合	54.00%	46.00%			

生駒セイセイビルに係る負担率について

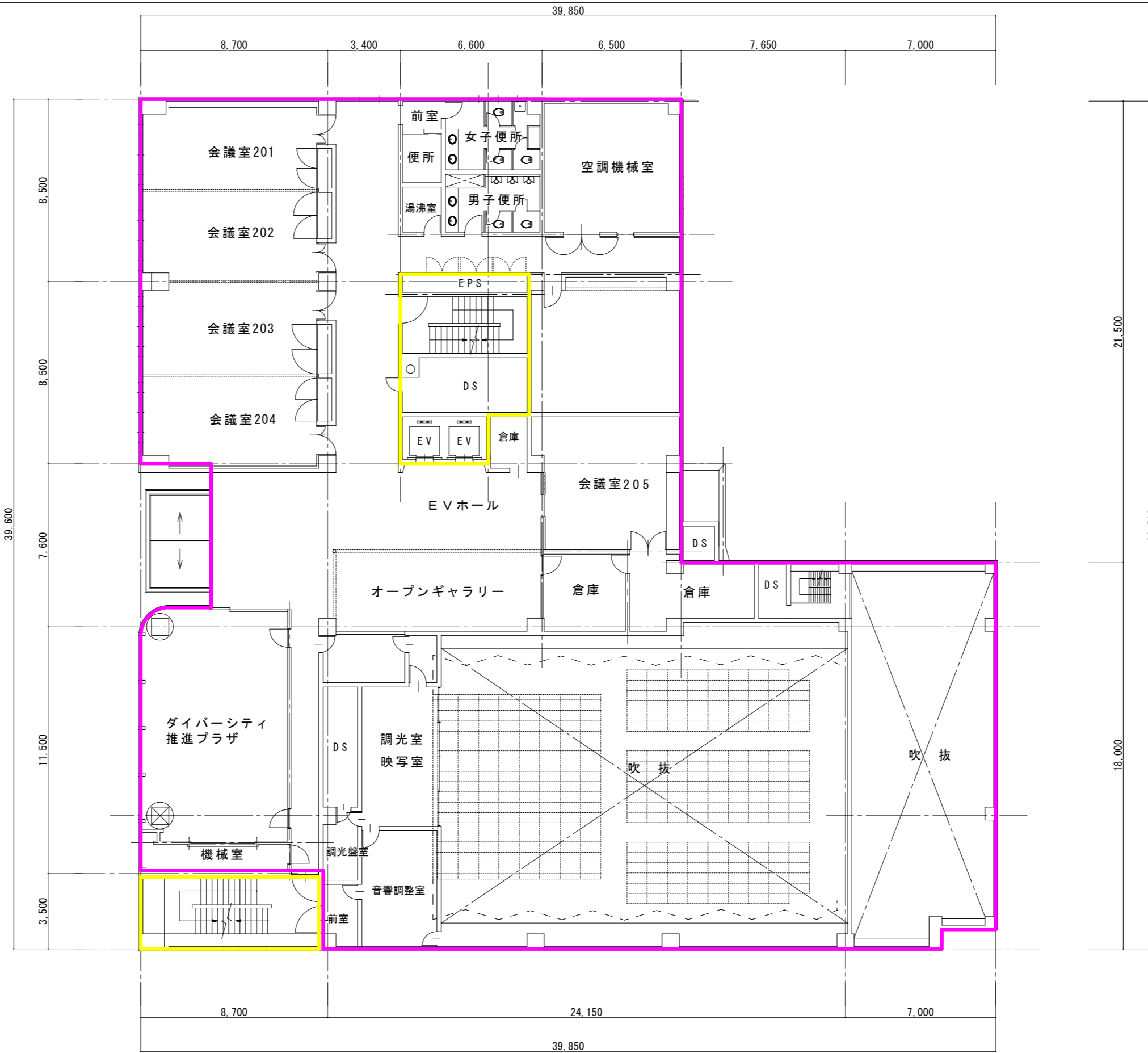
業務名	点検頻度	生駒市			社会福祉協議会	商工会議所	負担率の根拠
		スポーツ振興課	スポーツ振興課	こども家庭センター			
		指定管理	業務委託				
1.警備業務							
常駐警備		64.39%			3.36%	32.25%	占有面積按分(専用+共用)
2.清掃業務							
日常清掃		79.64%			4.72%	15.64%	清掃面積按分(日常)
床面洗浄(年2回)	年2回	62.64%			9.49%	27.87%	清掃面積按分(床洗浄年2回)
床面洗浄(月1回)	月1回	64.61%			0.00%	35.39%	清掃面積按分(床洗浄年12回)
ガラス清掃		72.94%			1.70%	25.36%	清掃面積按分(ガラス)
カーペット洗浄(年1回)	年1回	92.98%			7.02%	0.00%	清掃面積按分(カーペット年1回)
カーペット洗浄(年2回)	年2回	100.00%			0.00%	0.00%	清掃面積按分(カーペット年2回)
照明器具	年1回	64.39%			3.36%	32.25%	占有面積按分(専用+共用)
アネモ・ガラリ	年1回	64.39%			3.36%	32.25%	占有面積按分(専用+共用)
消耗品		64.39%			3.36%	32.25%	占有面積按分(専用+共用)
3.設備管理業務							
常駐設備管理		73.04%			3.89%	23.07%	電気容量按分
中央監視設備保守点検	年1回	64.39%			3.36%	32.25%	占有面積按分(専用+共用)
吸気式冷温水発生機保守点検	年6回	96.88%			0.38%	2.74%	ガス容量按分
ビルマルチエアコン保守点検(従来分)	年2回	52.15%			5.91%	41.94%	台数按分(ヒートポンプ)
ビルマルチエアコン保守点検(H28追加8台分)	年2回	100.00%			0.00%	0.00%	台数按分(ヒートポンプ H28追加8台分)
消防設備点検	年2回	64.39%			3.36%	32.25%	占有面積按分(専用+共用)
防火対象物定期点検	年1回	64.39%			3.36%	32.25%	占有面積按分(専用+共用)
高圧受電設備定期保守点検	月1回	73.04%			3.89%	23.07%	電気容量按分
非常用発電機C点検	年1回	73.04%			3.89%	23.07%	電気容量按分
立体駐車場保守点検	月1回	29.41%			23.53%	47.06%	台数按分(駐車場)
自動扉保守点検(2台)	年4回	64.39%			3.36%	32.25%	占有面積按分(専用+共用)
自動扉保守点検(生駒市専有分2台)	年4回	100.00%			0.00%	0.00%	台数按分(自動扉)
エレベーター保守点検	年4回	34.77%	16.74%	12.88%	3.36%	32.25%	占有面積按分(専用+共用)
建築設備・防火設備定期点検	年1回	67%	33%	-	-	-	占有面積按分(専用+共用)
建築物定期点検	3年1回	67%	33%	-	-	-	占有面積按分(専用+共用)
4.環境衛生管理業務							
害虫駆除	年2回	64.39%			3.36%	32.25%	占有面積按分(専用+共用)
受水槽清掃等	受水槽清掃 年1回 排水槽清掃 年2回 排水管清掃 年2回	64.39%			3.36%	32.25%	占有面積按分(専用+共用)
水質検査	年2回	64.39%			3.36%	32.25%	占有面積按分(専用+共用)
簡易専用水道検査	年1回	64.39%			3.36%	32.25%	占有面積按分(専用+共用)
汚水槽清掃	3年1回	64.39%			3.36%	32.25%	占有面積按分(専用+共用)
空気環境測定	年6回	64.39%			3.36%	32.25%	占有面積按分(専用+共用)
5.その他							
2・4階会議室スライディングウォール保守点検		100%	-	-	-	-	占有面積按分(専用+共用)
生駒市内面積按分		54%	26%	20%	-	-	占有面積按分(専用+共用)

※点検頻度は現在のものです。相応しい体制をご提案ください。



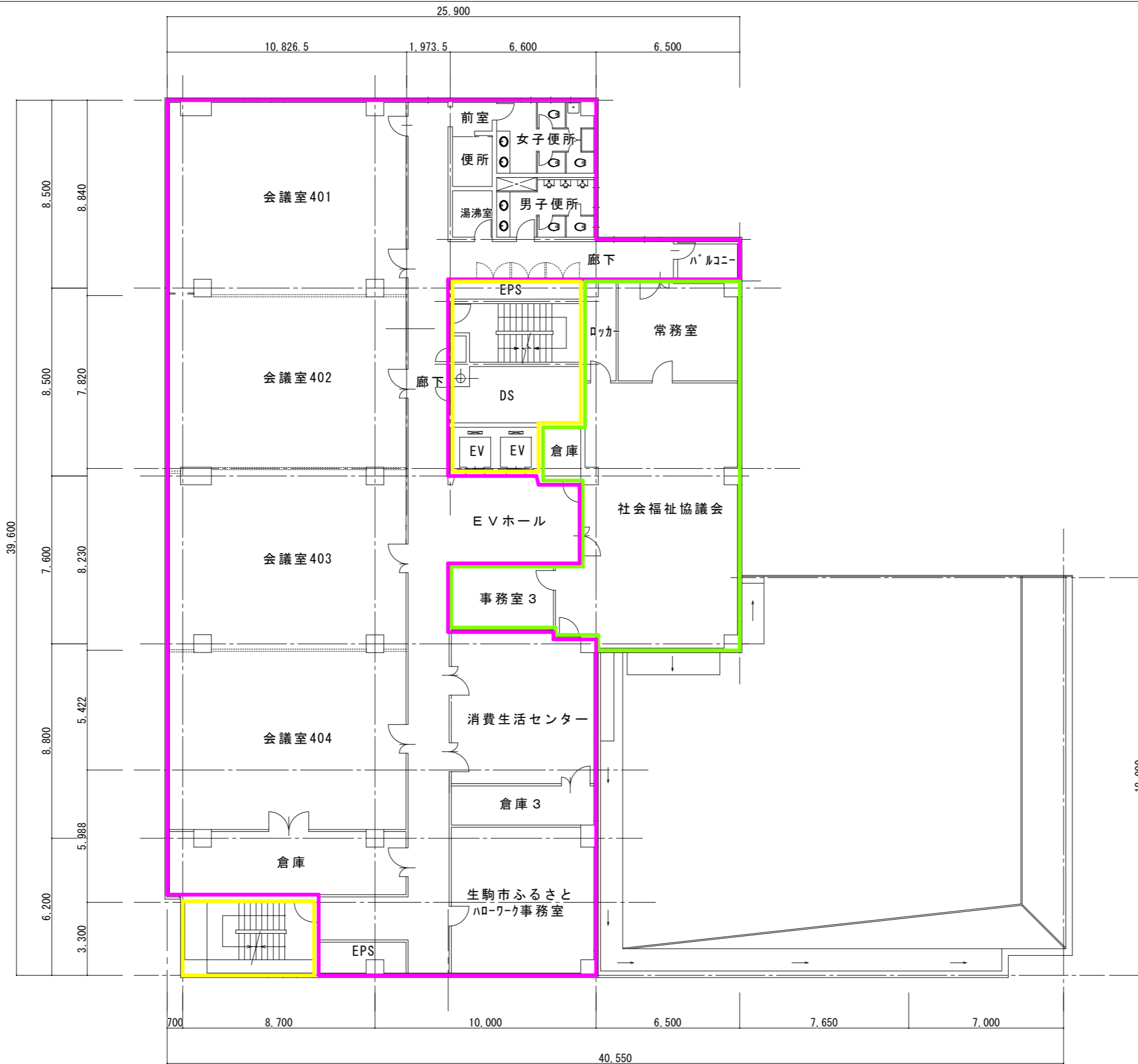
1階平面図 1/200

生駒市役所	Project Name	セイセイビル	Date	Check	Design	Draw	D C
	Title Name	1階平面図	Scale	DrawDate	PrintDate		M E
							No.



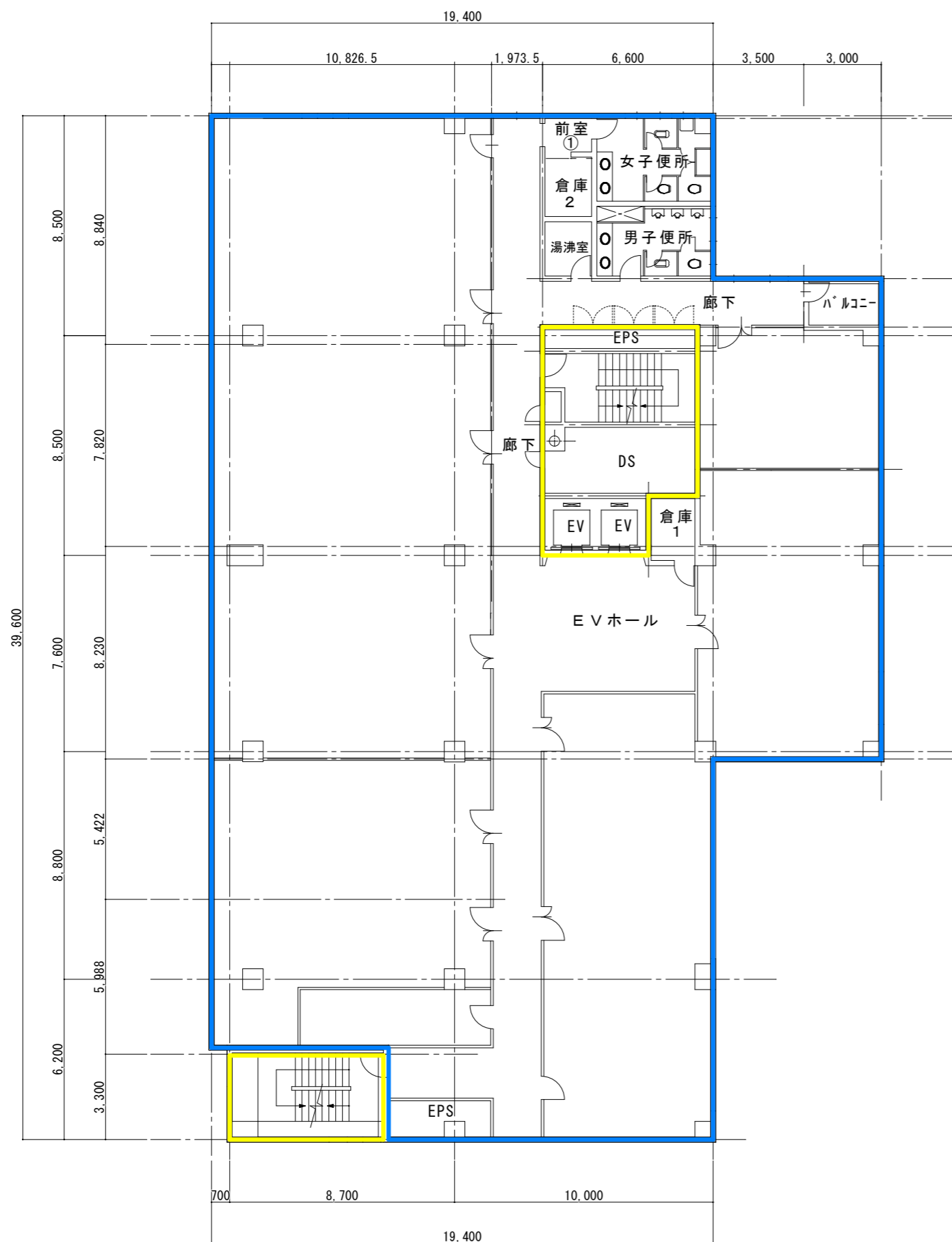
2階平面図 S:1:200

生駒市役所	Project Name	セイセイビル	Date	Check	Design	Draw	D C
	Title Name	2階平面図	Scale	DrawDate	PrintDate		M E
							No.

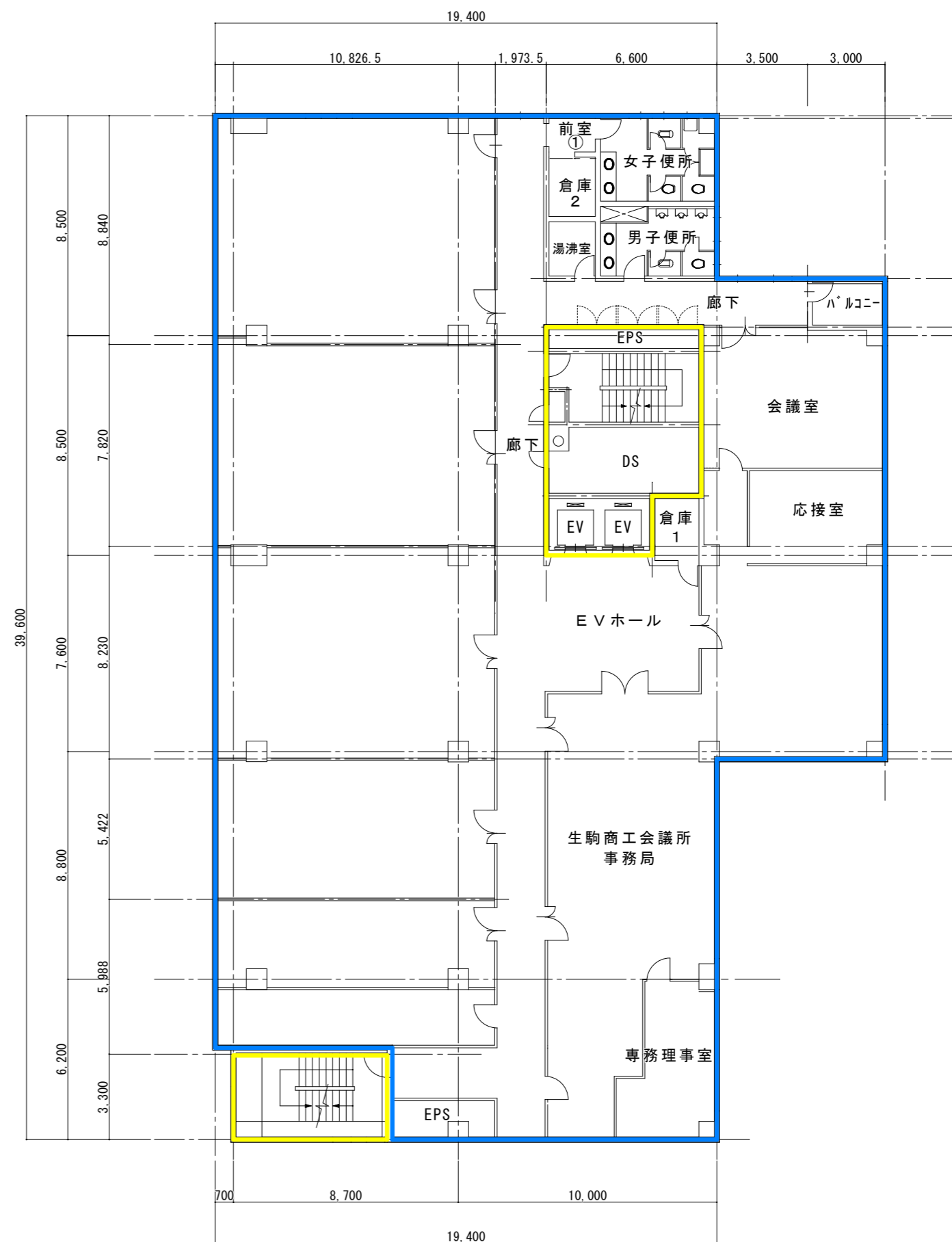


4階平面図 S=1:200

生駒市役所	Project Name	セイセイビル	Date	Check	Design	Draw	D C
	Title Name	4階平面図	Scale	DrawDate	PrintDate		M E
							No.



5階平面図



6階平面図

生駒市役所

Project Name セイセイビル

Title Name 5階・6階平面図

Date

Check

Design

Draw

D C

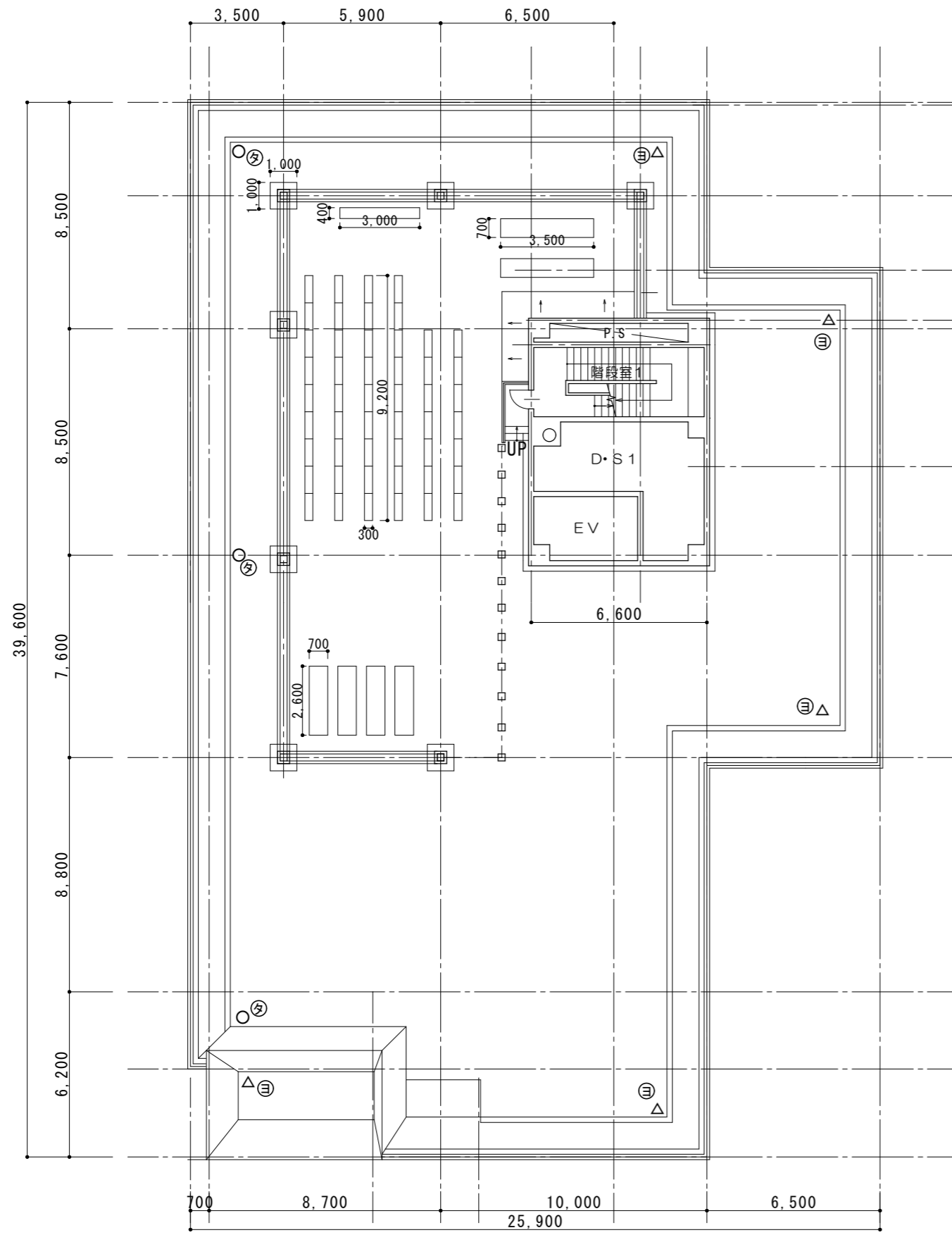
M E

No.

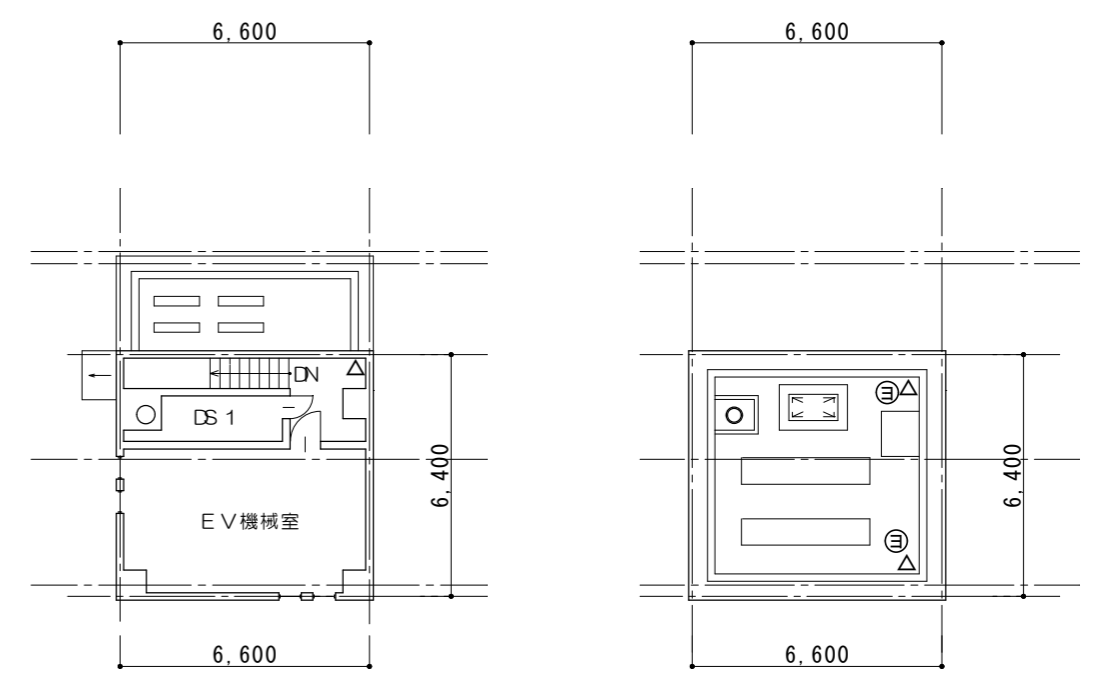
Scale

DrawDate

PrintDate

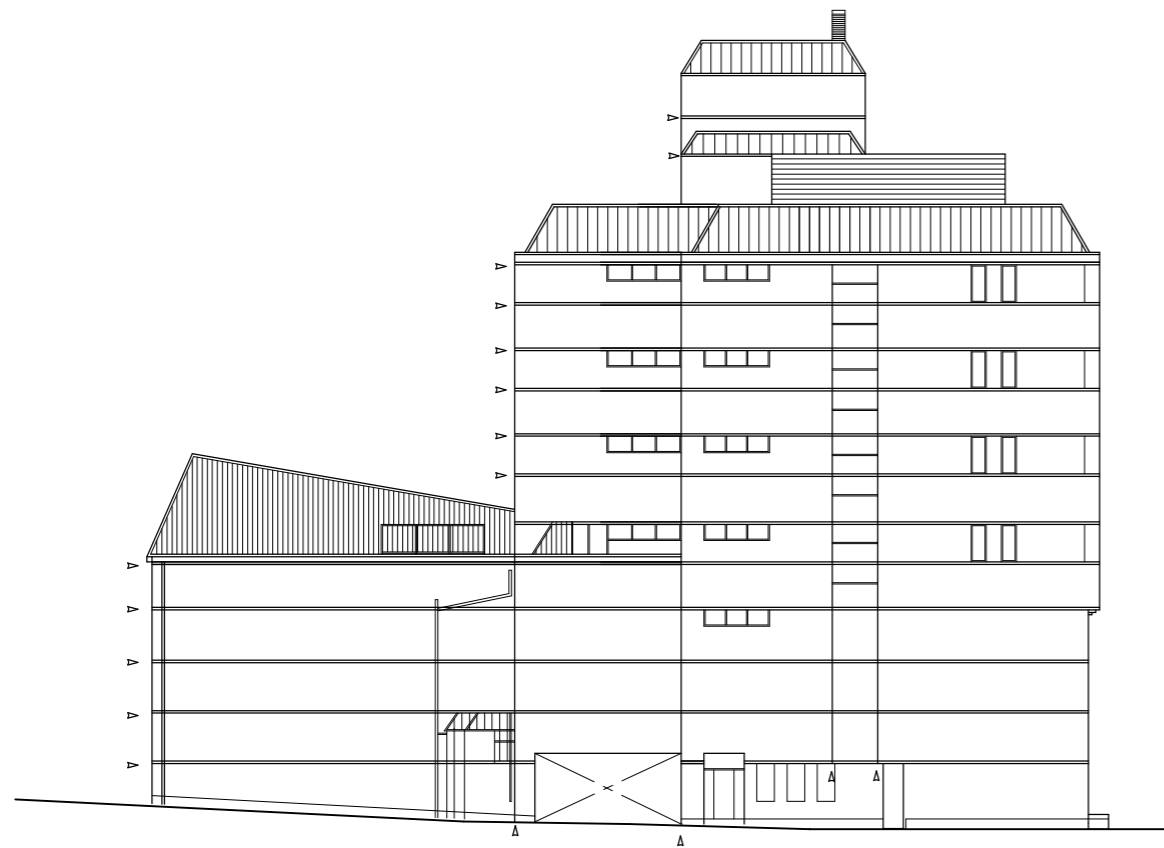


塔屋1階平面図 S=1:200

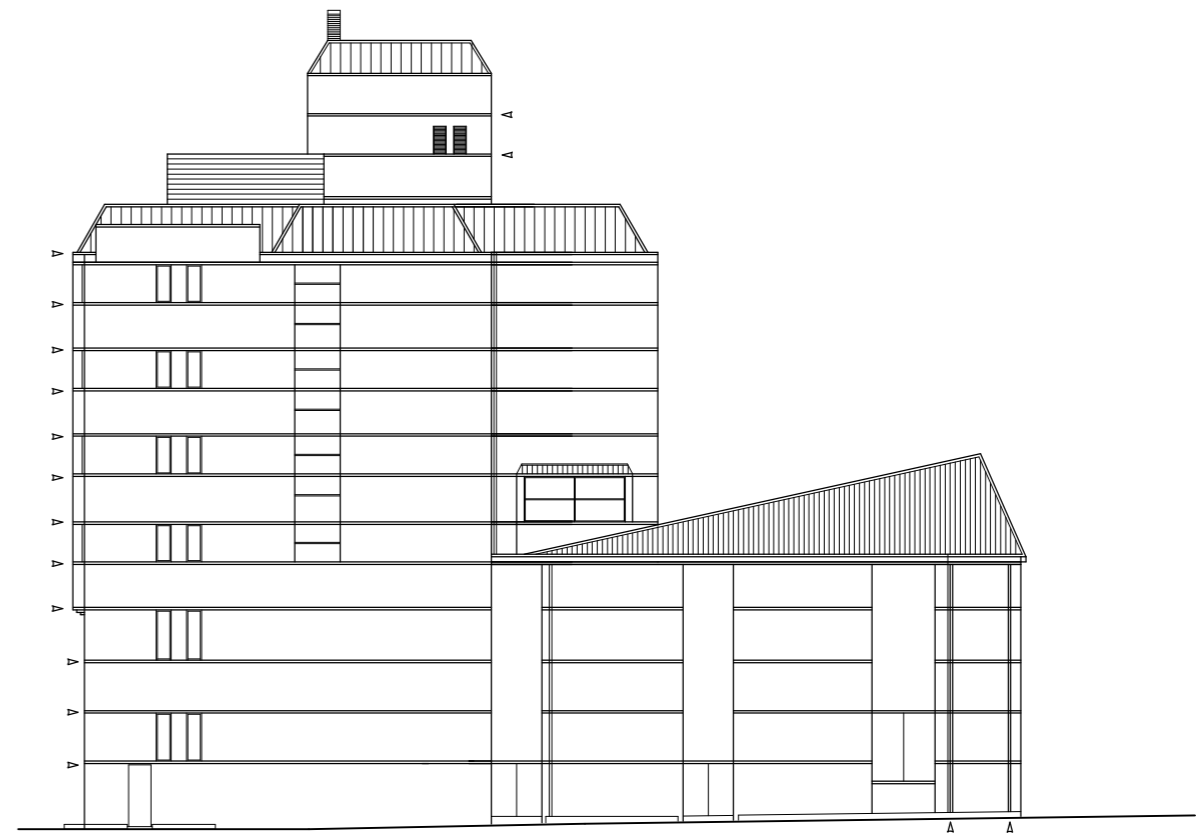


P・H平面図 S=1:200

	生駒市役所	Project Name	セイセイビル	Date	Check	Design	Draw	D M E	/
		Title Name	塔屋1階平面図 PH平面図	Scale	DrawDate	PrintDate		No.	/

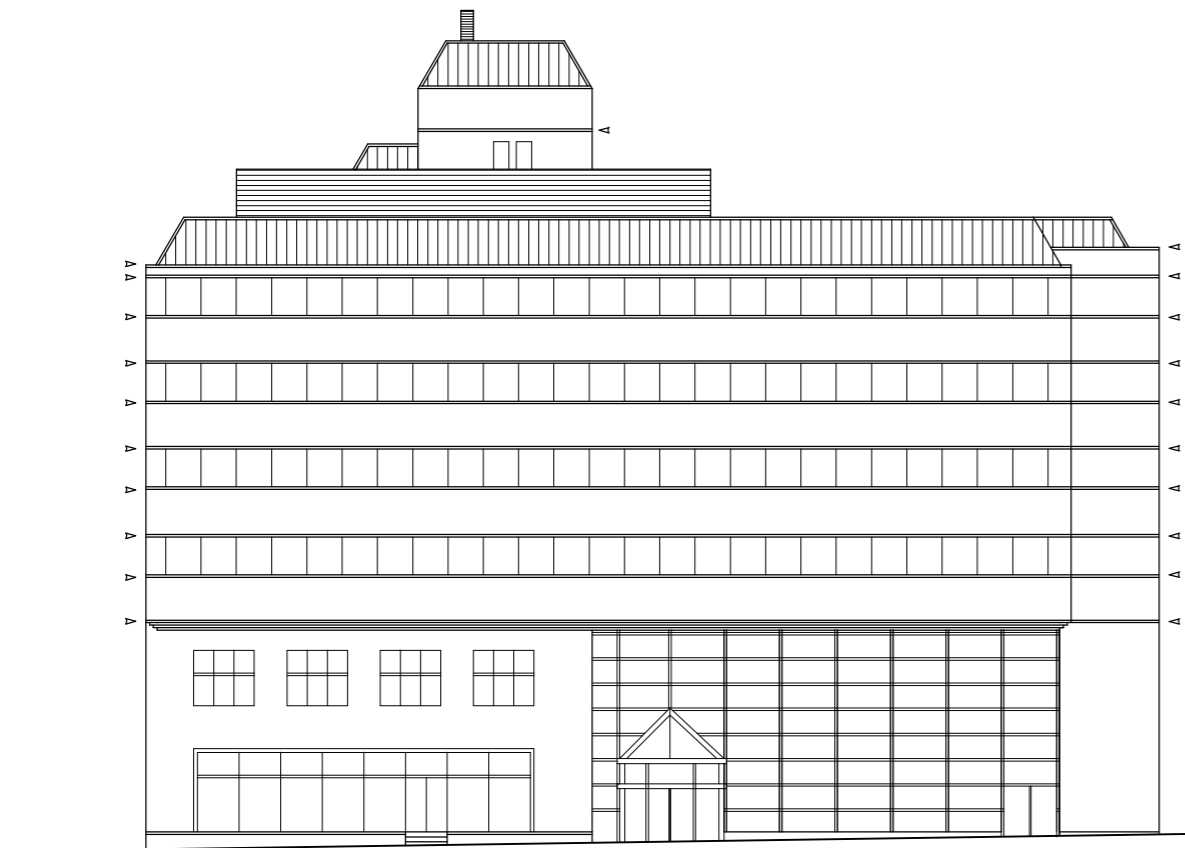


北面 立面图 1:300

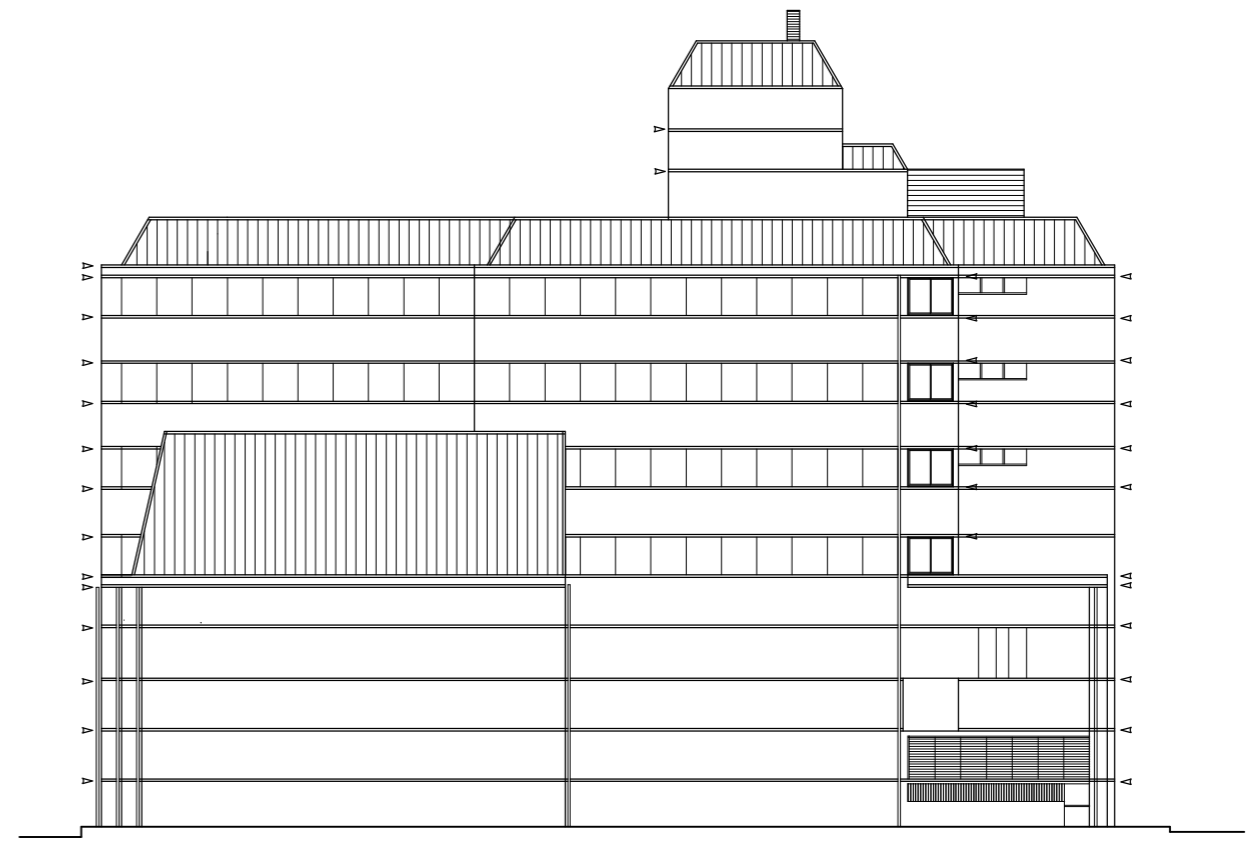


南面 立面图 1:300


	 生駒市役所	Project Name	セイセイビル	Date	Check	Design	Draw	D M E	/
		Title Name	北面・南面 立面图	Scale	DrawDate	PrintDate		No.	/

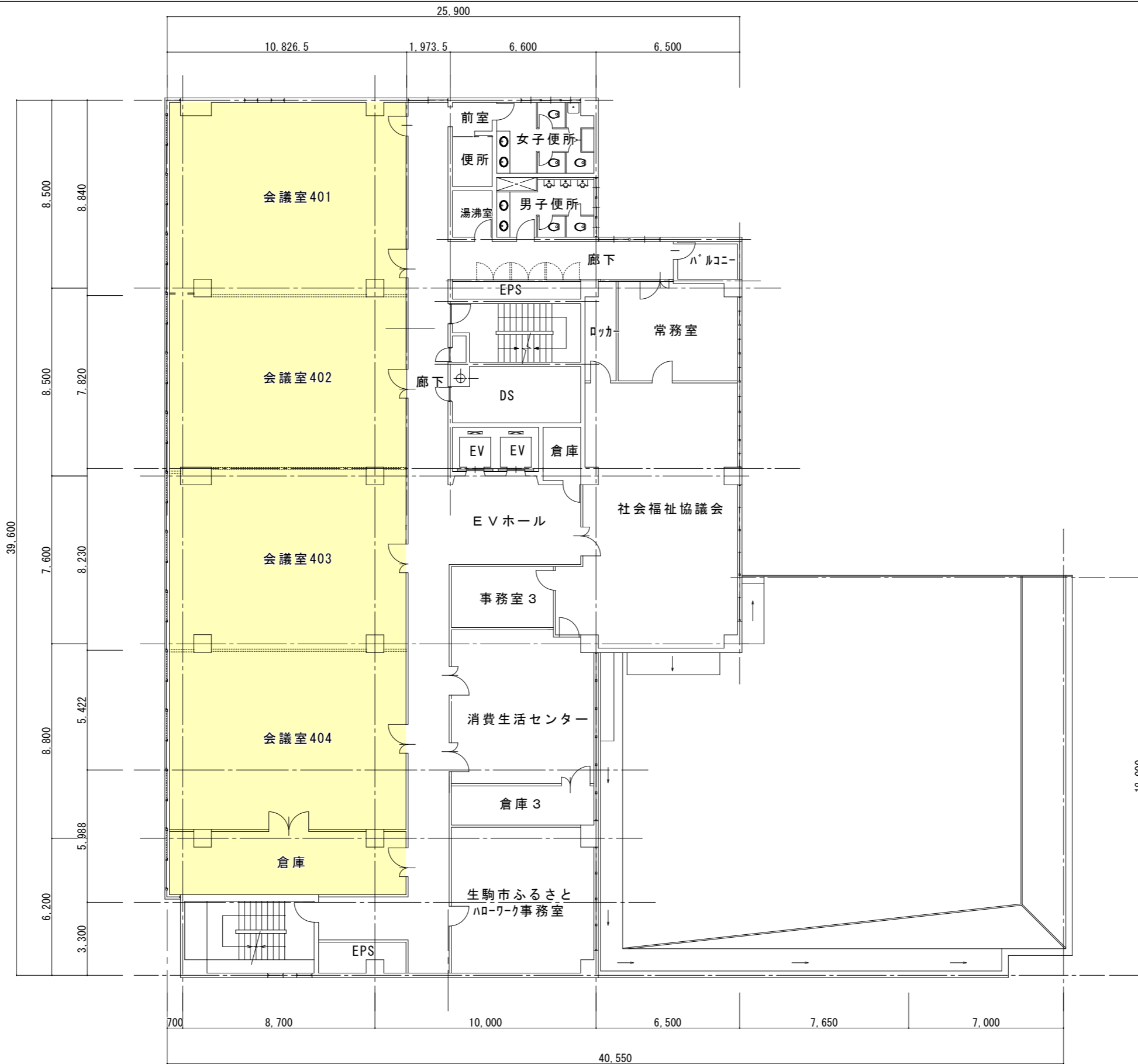


西面 立面図 1:300



東面 立面図 1:300

	 生駒市役所	Project Name	セイセイビル	Date	Check	Design	Draw	D M E	/
		Title Name	西面・東面 立面図	Scale	DrawDate	PrintDate		No.	/



4階平面図 S:1:200

 生駒市役所	Project Name	セイセイビル	Date	Check	Design	Draw	D C
	Title Name	4階平面図	Scale	DrawDate	PrintDate		M E
							No.