

生駒市消防庁舎清掃業務（長期継続契約）仕様書

1 総則

本仕様書は、生駒市消防本部・消防署本署、消防署救急施設、消防署南分署、消防署北分署の日常清掃業務に関する業務に適用する。また、仕様書等に明記していない事項であっても、美観上又は建物管理上、必要である軽微な作業は委託金額の範囲内で誠実に実施し、常に清潔かつ衛生的な環境を維持すること。

2 業務期間 令和7年7月1日から令和10年6月30日まで

3 業務内容

(1) 日常清掃（弾性床／カーペット床）

ア 履行場所

(ア) 消防本部・消防署本署（生駒市山崎町4番10号）

1F	玄関、風除室、ホール、廊下、A階段、WC、化粧室、洗面所、通路、C階段	(弾性床) 実作業面積：546㎡
2F	A階段、化粧室、WC、廊下、通路、署長室 C階段、食堂	(カーペット床) 実作業面積：227㎡
3F	A階段、湯沸室、ホール、WC、通路、更衣室①②、消防長室、講堂	
R F	A階段、踊り場	

(イ) 消防署救急施設（生駒市山崎町4番10号）

1F	WC、廊下、階段	(弾性床)
中2F	階段	実作業面積：77㎡
2F	廊下、階段、WC	

イ 作業時間

(ア)(イ) 土日祝日、年末年始を除く、午前8時から午後4時までの間で実施する。

ウ 作業内容／作業頻度

(共通事項)

- ・自在ぼうきまたはフロアダスター等を用いて除塵する。(毎日)
- ・塵埃はごみ箱またはごみ袋で回収し、所定の場所へ搬出する。(毎日)
- ・真空掃除機等を用いて除塵する。(毎日)
- ・汚れの目立つ場所は、水または洗剤を用いて汚れを取り除く(毎日)

(トイレ／洗面所／食堂／湯沸室などの水回り)

- ・水栓器具類の周辺は洗剤を用いて洗浄し、タオルで拭く。(毎日)
- ・衛生陶器類は洗剤を用いて洗浄する。(毎日)
- ・床面を水拭きした後、タオル等で乾拭きし、汚れを取り除く。(週1回)
- ・トイレットペーパー、水石けん等を補充する。(毎日)
- ・汚物容器の内容物を搬出し、汚れた部分はタオル等で汚れを取り除く。(毎日)

## (2) 臨時清掃（弾性床）

### ア 履行場所

(ア) 消防本部・消防署本署（生駒市山崎町4番10号）

1F	廊下、通路、A階段、仮眠室	実作業面積：110㎡
2F	A階段、廊下、通路、女性用仮眠室、 会議室、事務室、食堂、更衣室、 警防課入口	実作業面積：492㎡
3F	A階段、ホール、湯沸室、通路、予防課 総務課、更衣室①②	実作業面積：280㎡

(イ) 消防署救急施設（生駒市山崎町4番10号）

1F	廊下、階段	実作業面積：27㎡
中2F	階段	実作業面積：13㎡
2F	廊下、階段、待機室、事務室 仮眠室(1)～(4)	実作業面積：166㎡

(ウ) 消防署南分署（生駒市小瀬町8番地1）

1F	ホール、廊下、待機室、救急消毒室、階 段	実作業面積：82㎡
2F	階段、ホール①②、廊下2、女子休憩仮 眠室、仮眠室1～7、食堂・待機室	実作業面積：138㎡

(エ) 消防署北分署（生駒市北大和4丁目22番地6）

1F	階段室(1)(2)、救急消毒室、多目的WC	実作業面積：46㎡
2F	階段室(1)(2)、廊下(1)～(3)、ホール 多目的室、食堂・待機室、事務室 洗面・洗濯室、仮眠室1～12	実作業面積：436㎡
3F	階段室(1)(2)、廊下、ホール、倉庫、 給湯室	実作業面積：185㎡

### イ 作業時間

(ア) 土日祝日の午前8時から午後5時までの間で実施する。

(イ)(ウ)(エ) 平日の午前8時から午後5時までの間で実施する。

### ウ 作業内容／作業頻度

(共通事項)

- ・作業実施に際して、必要によりテーブル、机、物品等を搬出する。
- ・除塵後、床面に剥離剤を塗布し、ワックスの層をフロアマシンで除去し、樹脂ワックスのクロス塗り仕上げをする。(年2回)

※ただし、(ア)の建物にあっては年2回の作業のうち、下半期に実施する作業の内容は次のとおりとする。

- ・除塵後、床面に洗剤を塗布し、ワックスの表層をフロアマシン洗浄後、樹脂ワックスのクロス塗り仕上げをする。

(3) 臨時清掃 (カーペット)

ア 履行場所

(ア) 消防本部・消防署本署 (生駒市山崎町4番10号)

2F	署長室	実作業面積：24㎡
3F	団幹室、消防長室	実作業面積：73㎡

(イ) 消防署南分署 (生駒市小瀬町8番地1)

1F	受付室	実作業面積：7㎡
2F	廊下1、事務室、会議室	実作業面積：145㎡

イ 作業時間

(ア) 土日祝日の午前8時から午後5時までの間で実施する。

(イ) 平日の午前8時から午後5時までの間で実施する。

ウ 作業内容/作業頻度

- ・作業実施に際して、必要によりテーブル、机、物品等を搬出する。
- ・除塵後のカーペットを専用洗浄機を使用して洗剤の泡等で洗浄し、乾かして起毛、調整する。  
(年1回)

(4) 窓ガラス清掃

ア 履行場所

(ア) 消防本部・消防署本署 (生駒市山崎町4番10号)

1F	玄関、風除室、ホール (吹き抜け窓含む) 受付室、筋トレ室、C階段	開き窓：12㎡ はめ込み窓：36㎡
2F	A階段、WC、女子仮眠室、食堂、 更衣室、C階段、会議室、署長室、 事務室、警防課	開き窓：79㎡ はめ込み窓：58㎡
3F	A階段、ホール、気象観測室、WC、 団幹室、予防課、総務課、消防長室、 更衣室①②、会議室、講堂	開き窓：87㎡ はめ込み窓：34㎡

(イ) 消防署救急施設 (生駒市山崎町4番10号)

1F	廊下、受付室、倉庫(1)(2)、WC、浴室、 資器材消毒室	開き窓：13㎡ はめ込み窓：2㎡
2F	廊下、階段、待機室、事務室、WC、 仮眠室(1)~(4)	開き窓：35㎡ はめ込み窓：5㎡

(ウ) 消防署南分署 (生駒市小瀬町8番地1)

1F	ホール (吹き抜け階段窓含む)、階段、 受付室	開き窓：9㎡ はめ込み窓：21㎡
2F	ホール①② (吹き抜け階段窓含む)、階 段、事務室、会議室、女子休憩仮眠室 仮眠室1~7	開き窓：53㎡ はめ込み窓：28㎡

(エ) 消防署北分署（生駒市北大和4丁目2番地6）

1F	受付、玄関ホール、男子 WC、女子 WC 救急消毒室、電気室	開き窓：18 m <sup>2</sup> はめ込み窓：15 m <sup>2</sup>
2F	階段室(1)(2)、ホール、女子 WC 書類保管庫1・2、仮眠室1～12 多目的室、事務所、食堂・待機室	開き窓：63 m <sup>2</sup> はめ込み窓：19 m <sup>2</sup>
3F	階段室(1)(2)、ホール、女子 WC 廊下、倉庫、防災教育研修室・会議室	開き窓：41 m <sup>2</sup> はめ込み窓：19 m <sup>2</sup>

イ 作業時間 平日の午前8時から午後5時までの間で実施する。

ウ 作業内容／作業頻度

ガラス面を軽く洗浄した後、窓ガラス専用スクイジーで拭きとる。（年1回）

※足場仮設・ゴンドラ使用は不可能。

(5) 受水槽清掃（水質検査5項目含む）

ア 履行場所 消防本部・消防署本署（生駒市山崎町4番10号）

1基	水槽容量：30 m <sup>3</sup>
----	------------------------

イ 作業時間 土日祝日の午前8時から午後5時までの間で実施する。

ウ 作業内容／作業頻度

水槽清掃作業及び水質検査を実施し、報告書を作成し、提出する。（年1回）

※報告書は水道法第34条の2第2項に基づく、簡易専用水道の管理に要する。

(6) 高置水槽清掃（水質検査5項目含む）

ア 履行場所 消防本部・消防署本署（生駒市山崎町4番10号）

1基	水槽容量：10 m <sup>3</sup>
----	------------------------

イ 作業時間 土日祝日の午前8時から午後5時までの間で実施する。

ウ 作業内容／作業頻度

（ア）水槽清掃作業及び水質検査を実施し、報告書を作成し、提出する。（年1回）

※報告書は水道法第34条の2第2項に基づく、簡易専用水道の管理に要する。

4 使用する設備等

- ・トイレトーパー、水石けん、ごみ袋については、委託者が用意し、受託者が補充または設置するものとする。
- ・業務に必要な電気、ガス、水道は必要な量に限り、委託者が受託者へ提供する。
- ・上記に定めるもののほか、本業務に使用する清掃用具及び消耗品は、別段の定めがあるものを除き、受託者の負担において用意するものとする。

5 実施者

- ・受託者は本仕様書に記載された業務の実施に必要な人員（実施者）に従事させることとする。
- ・清掃を行うに当たっては、その言動や態度に注意し、履行場所における利用者並びに消防職員

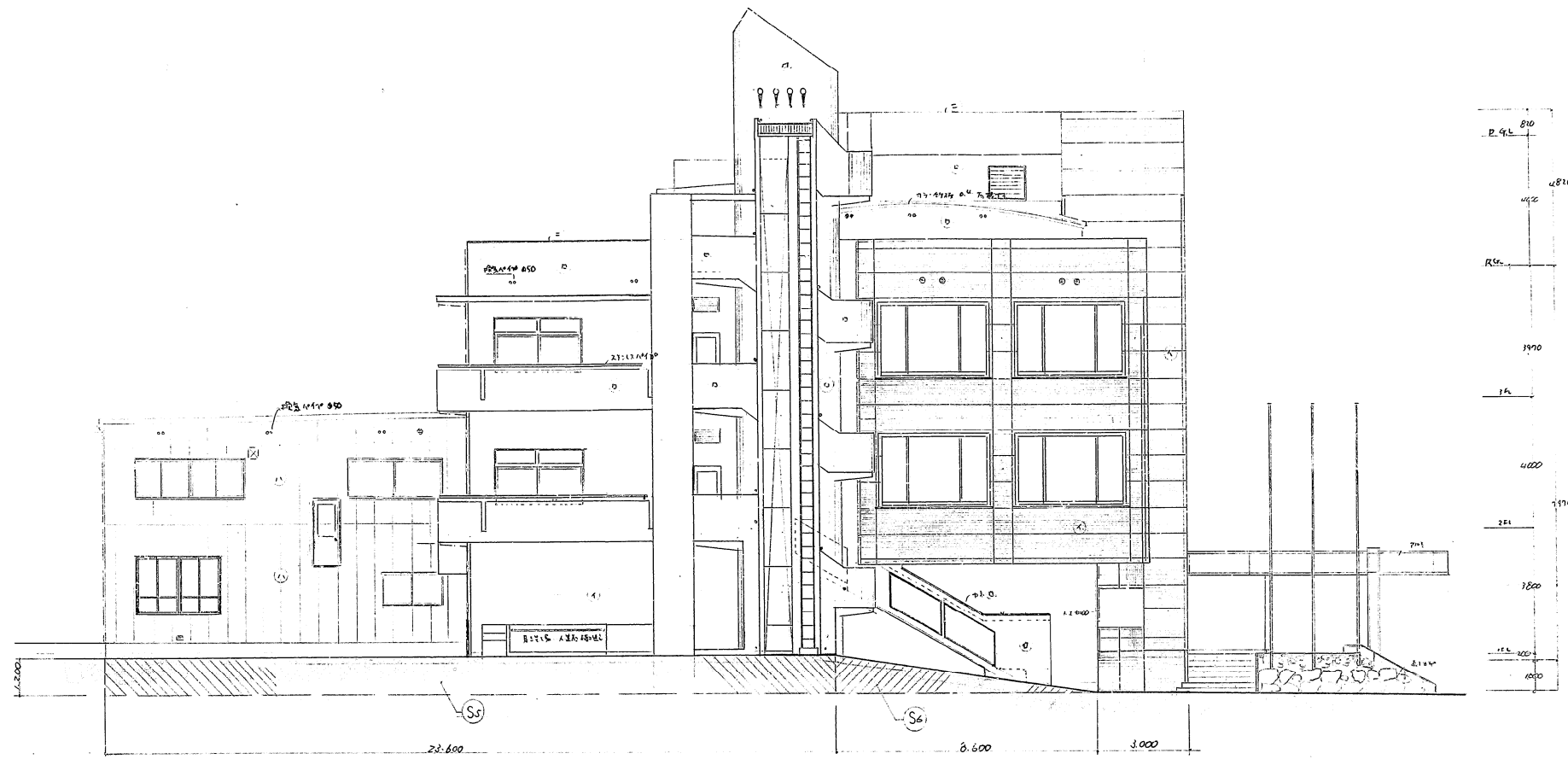
の支障になることが無いよう十分に留意すること。

- ・心身共に健康な者が実施すること。
- ・受託者は委託者からの求めにより、実施者に規律の保持や清掃技術、その他業務遂行のため必要な指導を行うこととする。
- ・実施者は、事故が発生することのないよう十分注意するものとする。また、万が一来訪者や備品、建物等に損害を与えた場合は、速やかに委託者と受託者に報告するとともに受託者の責任において対応及び原状回復するものとする。
- ・受託者は、常に清潔なユニフォームと受託者の社名が入った名札を受託者の負担において作成し実施者が業務関係者であることを明瞭にしなければいけない。

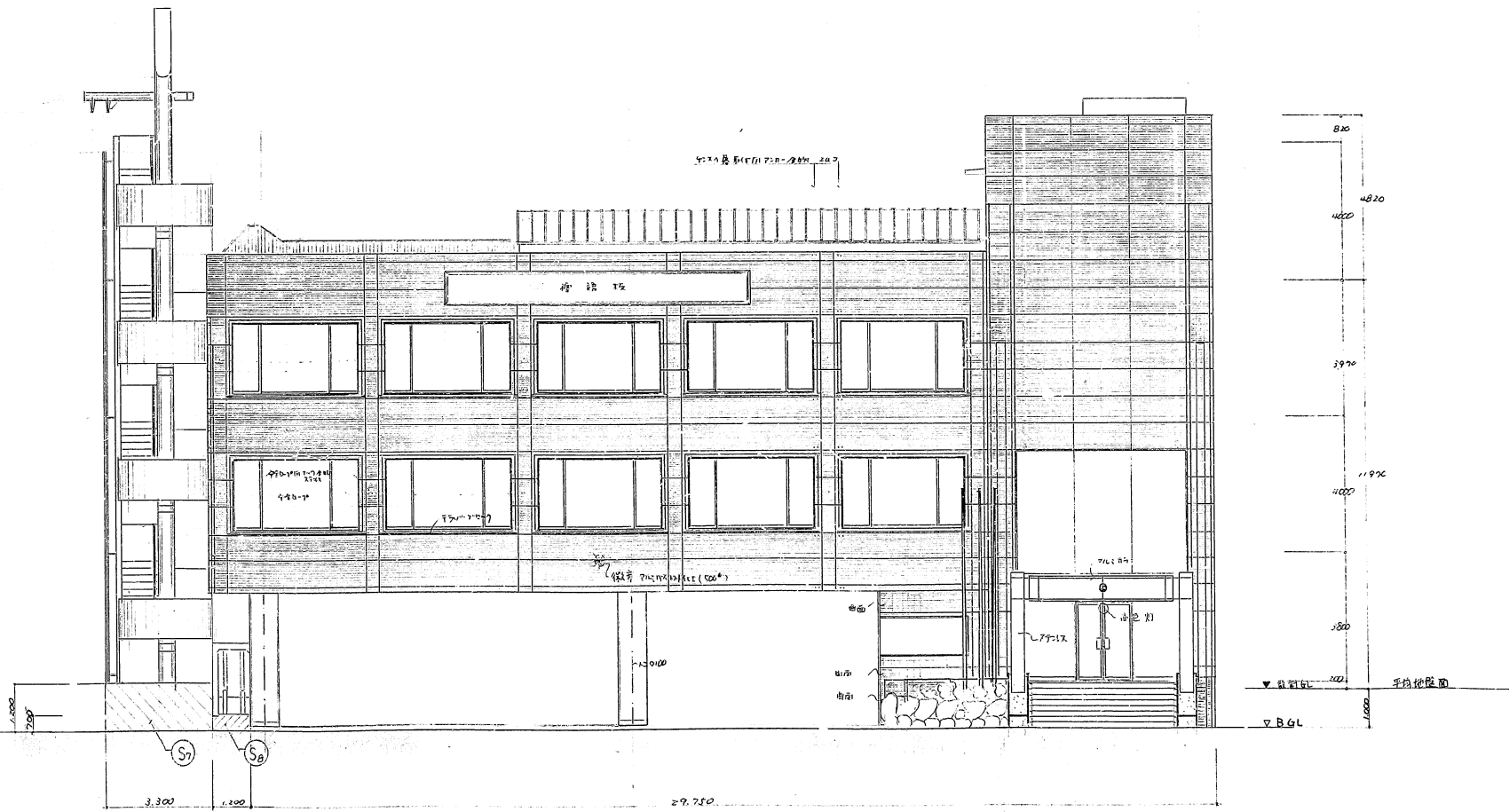
## 6 その他

本仕様書に記載されていない事項は、国土交通省大臣官房官庁営繕部監修「建築保全業務共通仕様書（令和5年版）」を準用し業務を履行するが、本仕様書記載事項が前記に優先する。

消防本部・消防署



東立面圖 S=1:100



北立面圖 S=1:100

(平均地盤面算出計算式)

①	27.15 x 1.25 = 33.94	⑤	23.60 x 1.20 = 28.32
②	8.10 x 1.07 = 8.67	⑥	8.60 x 1.20 x 1/2 = 5.16
③	15.45 x 1.07 = 16.53	⑦	3.20 x 1.20 = 3.84
④	18.00 x 1.20 = 21.60	⑧	1.20 x 0.70 = 0.84
合計 138.83			

建物の周長 (0.15 x 27.15 + 0.15 x 8.10 + 0.15 x 15.45 + 0.15 x 18.00 + 2.10 x 23.60 + 3.10 x 23.60 + 2.10 x 29.75 = 137.10m)  
 $138.83 \div 137.10 = 0.998$  ∴ 平均地盤面は BGL±0(+1.000) x 32.

1級建築士 第86465号 照会受理 15

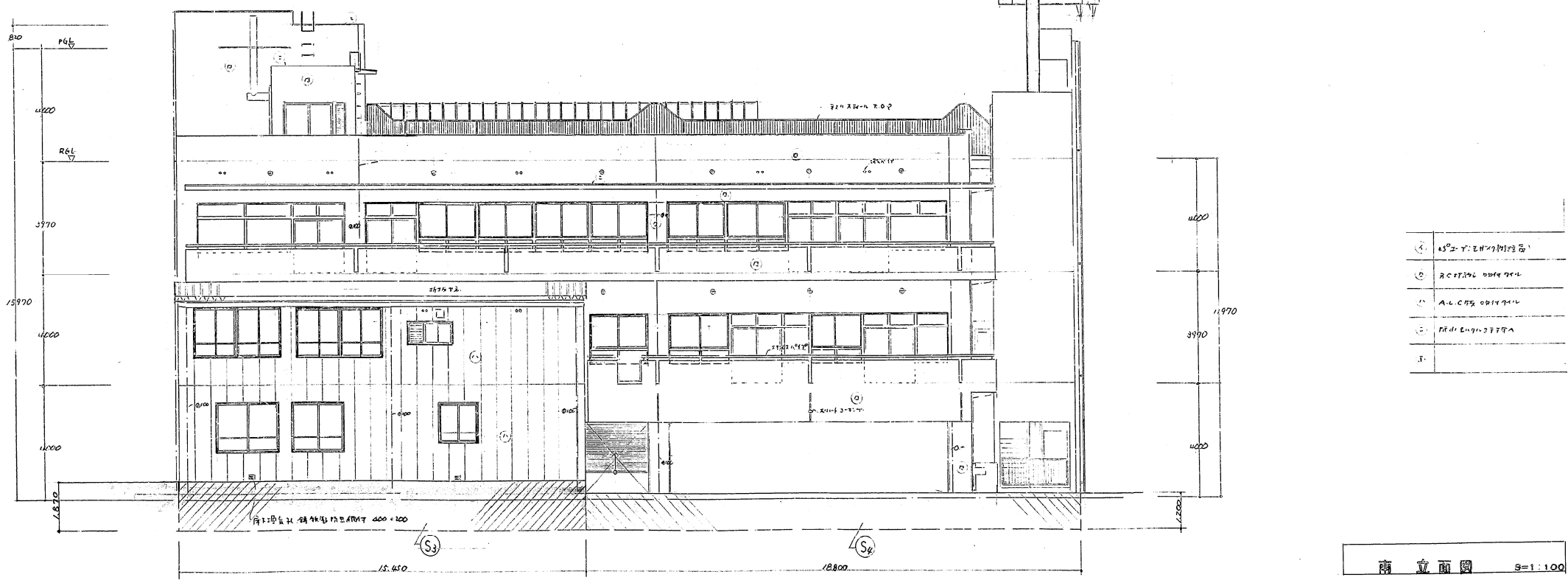
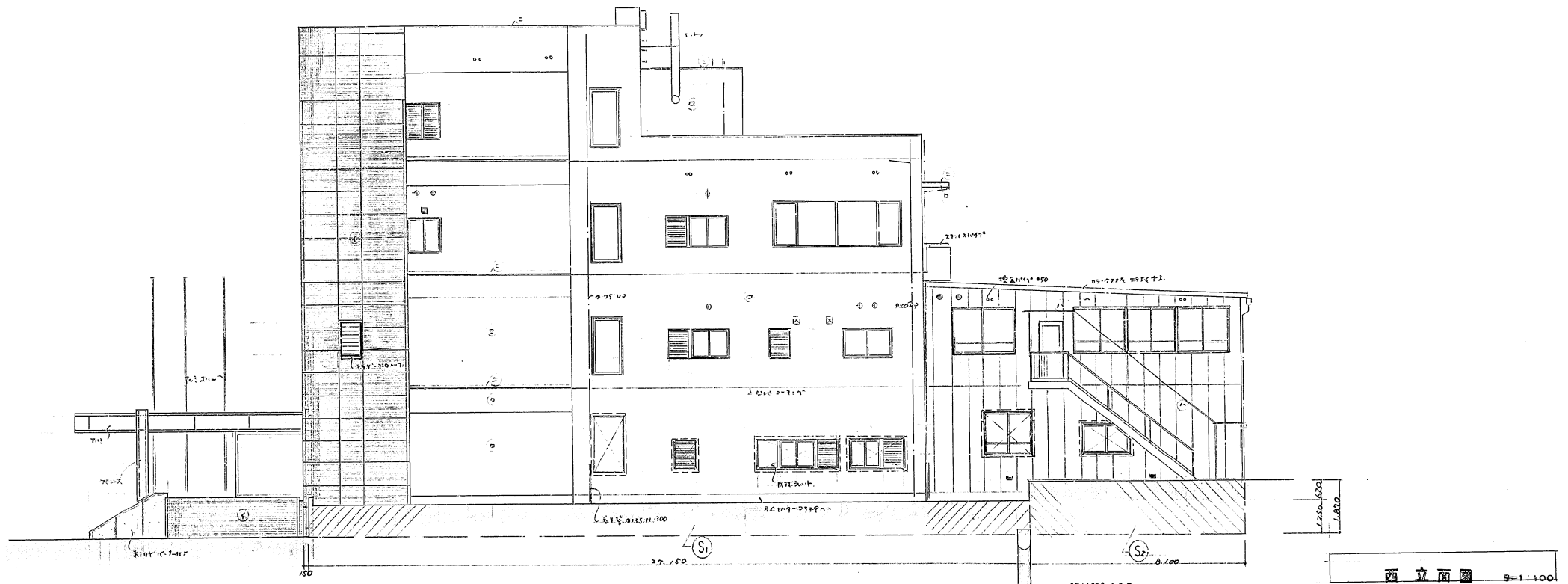
**三都建築設計事務所**

設計番号  
57年\_8月\_日

工事名称  
生駒市新消防本部(庁舎)建設工事

図面名称  
立面図1

図面番号  
14



- ① 45°± 1:20° 附設高
- ② R.C. 柱部 窓枠付
- ③ A.C. 窓部 窓枠付
- ④ R.C. 柱部 窓枠付
- ⑤

1 級建築士 岡本 勇 監理

**三都建築設計事務所**

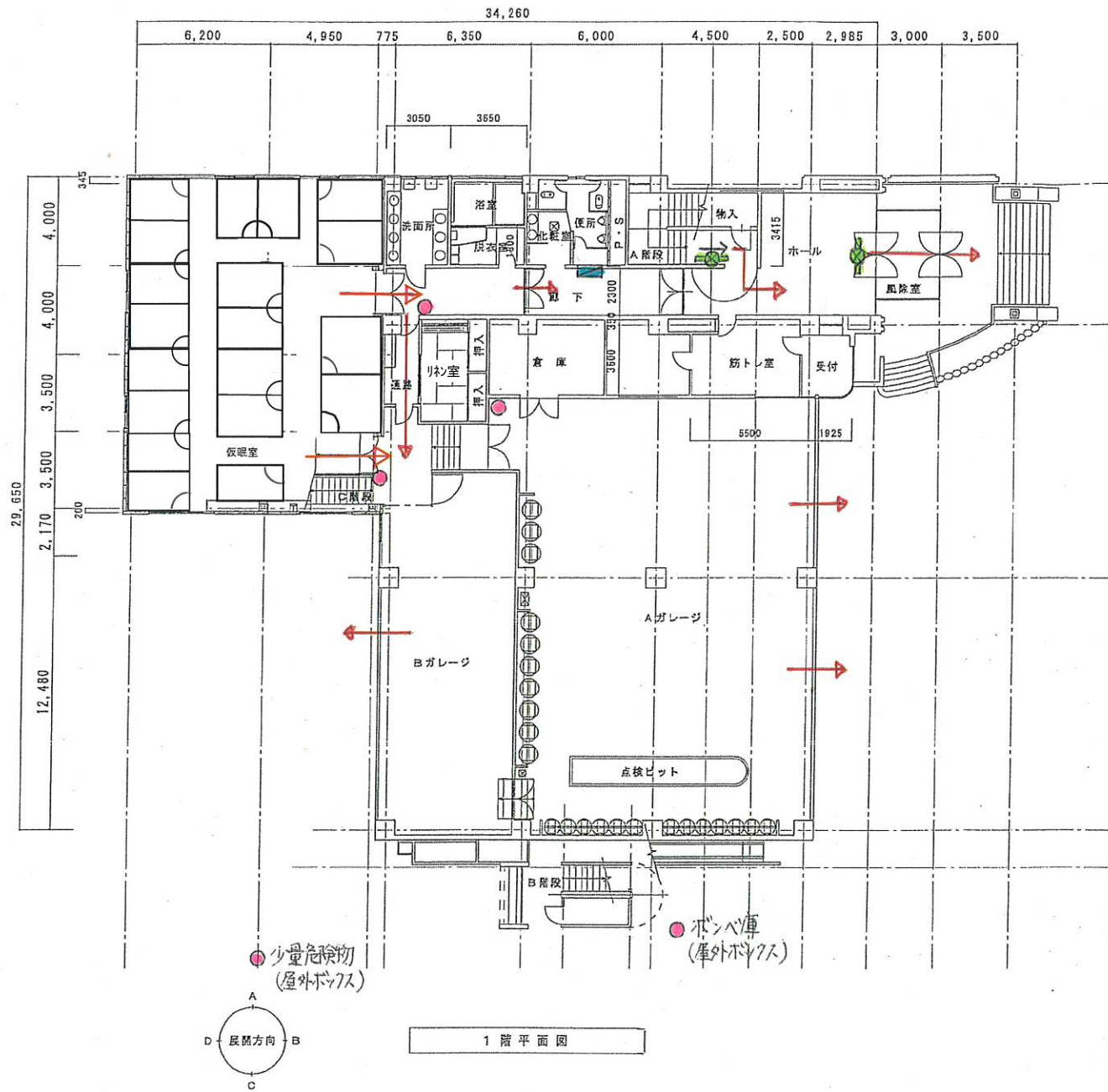


設計番号  
S.Z. 8 月 日

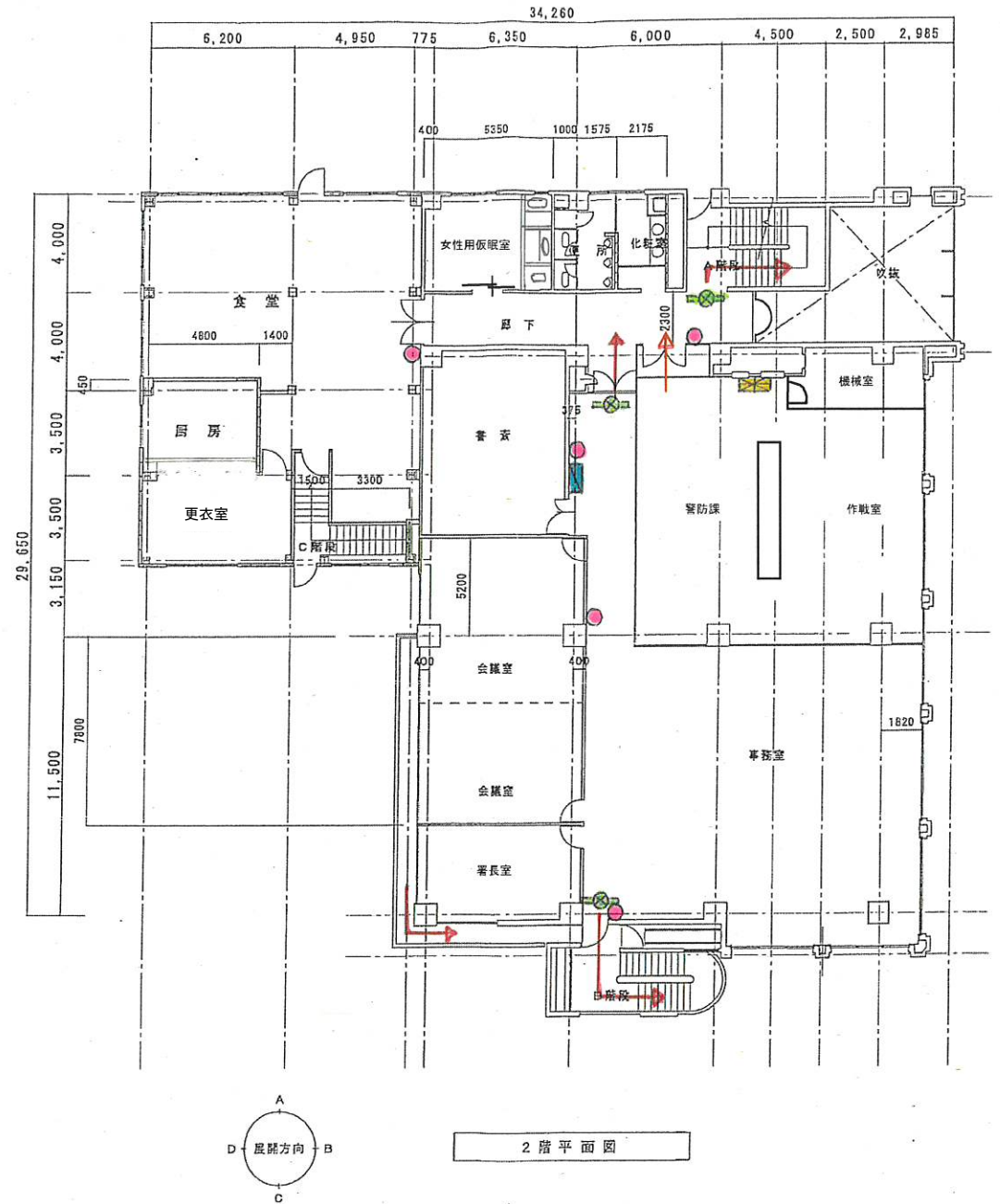
工事名称  
生駒市新消防本部(庁舎)建設工事  
縮尺  
立面图 2 S=1:100

図面番号  
15





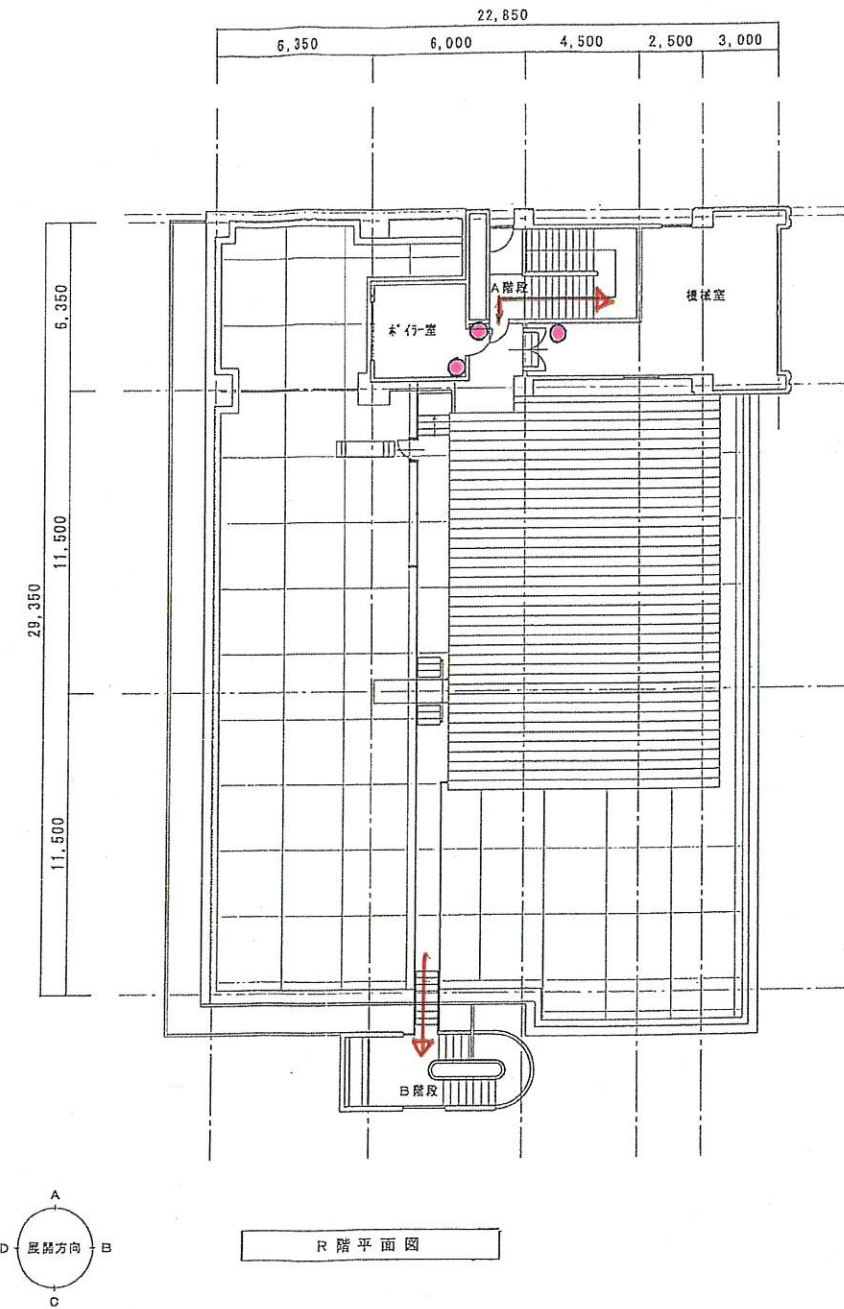
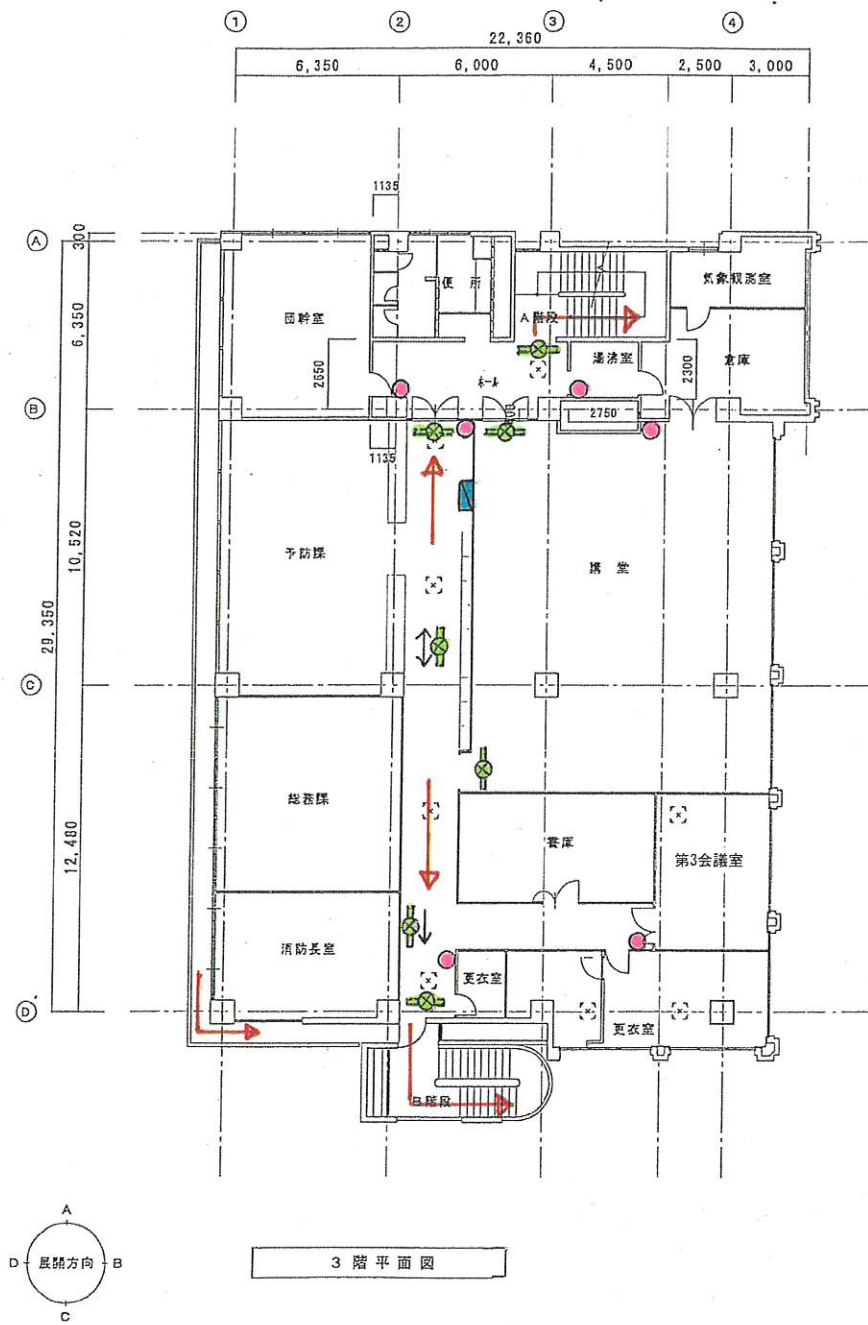
1 階平面図




2 階平面図

生駒市役所  
建設部施設整備課

工事名称	消防本部	日付	校閲	担当	製図	D. C M. E
図面名称	1 階平面図 2 階平面図					図面番号



 <b>生駒市役所</b> 建設部施設整備課	工事名称	消防本部	日付	検図	担当	製図	D C / M E /
	図面名称	3階平面図 R階平面図					図面番号 /

記号	① FD	② FD	③ FD
図面			
名称	1F 仮眠室		
材質	277 耐火遮断 (耐火、遮断材)		
見込	20		
仕上	ポリウレタン合板貼付		
閉子			
備考	引手		

記号	④ FD	⑤ FD	⑥ S	⑦ S	⑧ S	⑨ S	⑩ S	⑪ S	⑫ S
図面									
名称	1F 仮眠室	2F 和室 日除	2F 和室 日除	1F 仮眠室	1F 仮眠室	1F 仮眠室	1F 仮眠室	2F 和室 日除	
材質	277 耐火遮断 (中層付)	277 耐火遮断	277 耐火遮断	277 耐火遮断	277 耐火遮断	277 耐火遮断	277 耐火遮断	277 耐火遮断	
見込	20	20	20	20	20	20	20	20	
仕上	ポリウレタン合板貼付	277 耐火遮断	277 耐火遮断	277 耐火遮断	277 耐火遮断	277 耐火遮断	277 耐火遮断	277 耐火遮断	
閉子									
備考	引手	引手	引手	引手	引手	引手	引手	引手	

記号	⑬ WB	⑭ WB	⑮ WB	⑯ WB	⑰ WB	⑱ WB
図面						
名称	1F 仮眠室	1F W.C.	1F W.C.	1F W.C.	1F 仮眠室	1F 仮眠室
材質	ポリウレタン合板貼付	ポリウレタン合板貼付	ポリウレタン合板貼付	ポリウレタン合板貼付	277 耐火遮断	277 耐火遮断
見込	20	20	20	20	20	20
仕上	ポリウレタン合板貼付	ポリウレタン合板貼付	ポリウレタン合板貼付	ポリウレタン合板貼付	277 耐火遮断	277 耐火遮断
閉子						
備考	引手	引手	引手	引手	引手	引手

記号	⑲ WB
図面	
名称	1F 仮眠室
材質	277 耐火遮断
見込	20
仕上	277 耐火遮断
閉子	
備考	引手

 三都建築設計事務所	設計番号	工事名称	図面番号
	57年 8 月 日	牛嶋市新消防本部(庁舎)建設工事	53
		図面名称	
		建具リスト 4	縮尺 9=1:50



記号	① A/W	② A/W	③ A/W	④ A/W
図面				
種別	2F 窓	3F 窓	2F 窓	2F 窓
仕様	アルミ 遮光 (一部固定) Fix 見込 70 仕上 シルバー 格子 6.8mm R.W.G. 金物 ハンドル コーキング	アルミ 遮光 見込 70 仕上 自然色 格子 5mm 19x19mm 金物 ハンドル コーキング	アルミ 遮光 見込 70 仕上 シルバー 格子 6.8mm R.W.G. 金物 ハンドル コーキング	アルミ 遮光 見込 70 仕上 シルバー 格子 6.8mm R.W.G. 金物 ハンドル コーキング

記号	⑤ A/W	⑥ A/W	⑦ A/W	⑧ A/W	⑨ A/W
図面					
種別	3F 窓	2F 窓	3F 窓	3F 窓	2F 窓
仕様	アルミ 遮光 (一部固定) Fix 見込 70 仕上 シルバー 格子 7mm 19x19mm 金物 ハンドル コーキング	アルミ 遮光 見込 100 仕上 自然色 格子 5mm 19x19mm 金物 ハンドル コーキング	アルミ 遮光 見込 70 仕上 自然色 格子 5mm 19x19mm 金物 ハンドル コーキング	アルミ 遮光 見込 70 仕上 シルバー 格子 6.8mm R.W.G. 金物 ハンドル コーキング	アルミ 遮光 見込 70 仕上 シルバー 格子 6.8mm R.W.G. 金物 ハンドル コーキング

記号	⑩ A/W	⑪ A/W	⑫ A/W	⑬ A/W	⑭ A/W	⑮ A/W	⑯ A/W	⑰ A/W
図面								
種別	2F 窓	1F 窓	1F 窓	1F 窓	2F 窓	1F 窓	1F 窓	1F 窓
仕様	アルミ 遮光 (一部固定) 20連窓 見込 70 仕上 シルバー 格子 6.8mm R.W.G. 金物 ハンドル コーキング	アルミ 遮光 (一部固定) 12連窓 見込 70 仕上 自然色 格子 5mm 19x19mm 金物 ハンドル コーキング	アルミ 遮光 (一部固定) 20連窓 見込 70 仕上 自然色 格子 5mm 19x19mm 金物 ハンドル コーキング	アルミ 遮光 (一部固定) 20連窓 見込 70 仕上 シルバー 格子 6.8mm R.W.G. 金物 ハンドル コーキング	アルミ 遮光 (一部固定) 20連窓 見込 70 仕上 シルバー 格子 6.8mm R.W.G. 金物 ハンドル コーキング	アルミ 遮光 (一部固定) 20連窓 見込 70 仕上 シルバー 格子 6.8mm R.W.G. 金物 ハンドル コーキング	アルミ 遮光 (一部固定) 20連窓 見込 70 仕上 シルバー 格子 6.8mm R.W.G. 金物 ハンドル コーキング	アルミ 遮光 (一部固定) 20連窓 見込 70 仕上 シルバー 格子 6.8mm R.W.G. 金物 ハンドル コーキング

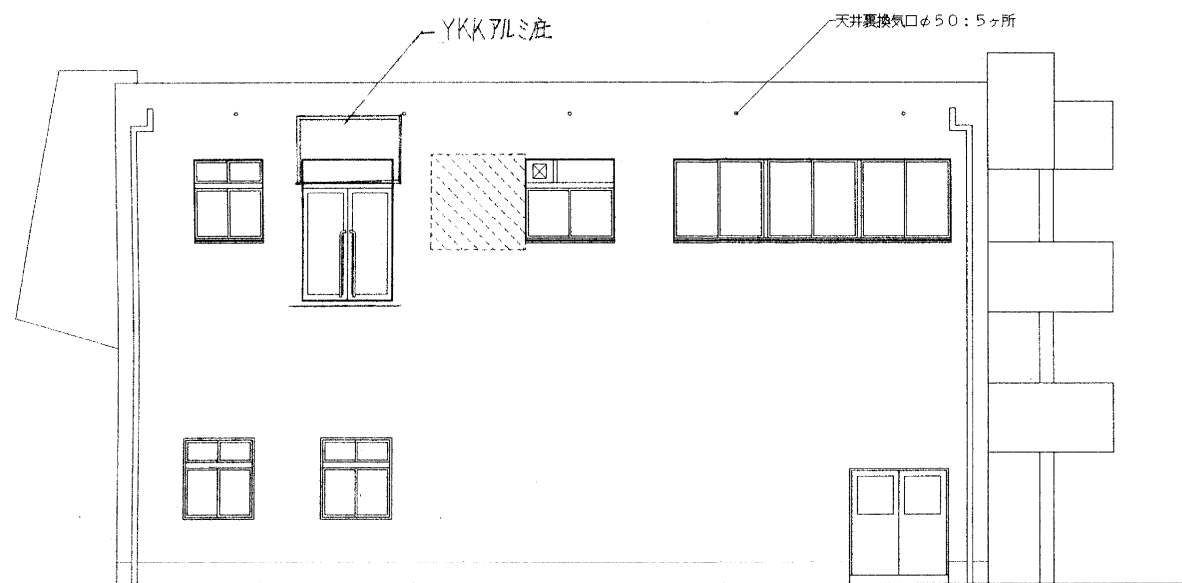
記号	⑱ A/W	⑲ A/W	⑳ A/W	㉑ A/W	㉒ A/W	㉓ A/W	㉔ A/W	㉕ A/W
図面								
種別	2F 窓	1F 窓	1F 窓	2F 窓	1F 窓	1F 窓	1F 窓	2F 窓
仕様	アルミ 遮光 (一部固定) 20連窓 見込 70 仕上 シルバー 格子 6.8mm R.W.G. 金物 ハンドル コーキング	アルミ 遮光 (一部固定) 20連窓 見込 70 仕上 シルバー 格子 6.8mm R.W.G. 金物 ハンドル コーキング	アルミ 遮光 (一部固定) 20連窓 見込 70 仕上 自然色 格子 5mm 19x19mm 金物 ハンドル コーキング	アルミ 遮光 (一部固定) 20連窓 見込 70 仕上 自然色 格子 5mm 19x19mm 金物 ハンドル コーキング	アルミ 遮光 (一部固定) 20連窓 見込 70 仕上 シルバー 格子 6.8mm R.W.G. 金物 ハンドル コーキング	アルミ 遮光 (一部固定) 20連窓 見込 70 仕上 シルバー 格子 6.8mm R.W.G. 金物 ハンドル コーキング	アルミ 遮光 (一部固定) 20連窓 見込 70 仕上 シルバー 格子 6.8mm R.W.G. 金物 ハンドル コーキング	アルミ 遮光 (一部固定) 20連窓 見込 70 仕上 シルバー 格子 6.8mm R.W.G. 金物 ハンドル コーキング

三都建築設計事務所				設計番号				工事名称 生駒市新消防本部(庁舎)建設工事				図面番号 51			
57年 8月 日				図面名称 建具リスト				縮尺 1:80				1 現場施工 2 図面設計			

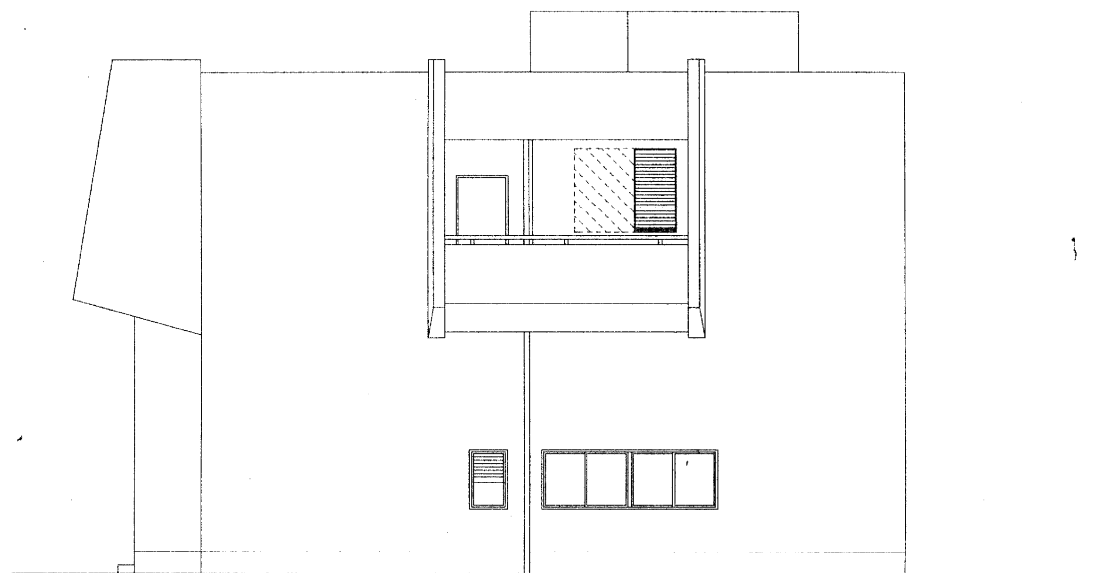
26 AW	27 AW	28 AW	29 AW	30 AW
窓名 図 26 種別 FIX 見込 70 仕上 自然色 引子 6.8mm R.W.G 金物 アルミ 備考 コーキング	窓名 図 27 種別 FIX 見込 100 仕上 自然色 引子 10mm アルミ 金物 アルミ 備考 コーキング	窓名 図 28 種別 FIX 見込 70 仕上 自然色 引子 6.8mm R.W.G 金物 アルミ 備考 コーキング	窓名 図 29 種別 FIX 見込 70 仕上 自然色 引子 6.8mm R.W.G 金物 アルミ 備考 コーキング	窓名 図 30 種別 FIX 見込 70 仕上 自然色 引子 6.8mm R.W.G 金物 アルミ 備考 コーキング
31 AW	32 AW	33 AW	34 AW	35 AW
窓名 図 31 種別 FIX 見込 70 仕上 自然色 引子 6.8mm R.W.G 金物 アルミ 備考 コーキング	窓名 図 32 種別 FIX 見込 70 仕上 自然色 引子 6.8mm R.W.G 金物 アルミ 備考 コーキング	窓名 図 33 種別 FIX 見込 70 仕上 自然色 引子 6.8mm R.W.G 金物 アルミ 備考 コーキング	窓名 図 34 種別 FIX 見込 70 仕上 自然色 引子 6.8mm R.W.G 金物 アルミ 備考 コーキング	窓名 図 35 種別 FIX 見込 70 仕上 自然色 引子 6.8mm R.W.G 金物 アルミ 備考 コーキング
36 AW	37 AW	38 AW	39 AW	40 AW
窓名 図 36 種別 FIX 見込 70 仕上 自然色 引子 6.8mm R.W.G 金物 アルミ 備考 コーキング	窓名 図 37 種別 FIX 見込 70 仕上 自然色 引子 6.8mm R.W.G 金物 アルミ 備考 コーキング	窓名 図 38 種別 FIX 見込 70 仕上 自然色 引子 6.8mm R.W.G 金物 アルミ 備考 コーキング	窓名 図 39 種別 FIX 見込 70 仕上 自然色 引子 6.8mm R.W.G 金物 アルミ 備考 コーキング	窓名 図 40 種別 FIX 見込 70 仕上 自然色 引子 6.8mm R.W.G 金物 アルミ 備考 コーキング
41 AW	42 AW	43 AW	44 AW	45 AW
窓名 図 41 種別 FIX 見込 70 仕上 自然色 引子 6.8mm R.W.G 金物 アルミ 備考 コーキング	窓名 図 42 種別 FIX 見込 70 仕上 自然色 引子 6.8mm R.W.G 金物 アルミ 備考 コーキング	窓名 図 43 種別 FIX 見込 70 仕上 自然色 引子 6.8mm R.W.G 金物 アルミ 備考 コーキング	窓名 図 44 種別 FIX 見込 70 仕上 自然色 引子 6.8mm R.W.G 金物 アルミ 備考 コーキング	窓名 図 45 種別 FIX 見込 70 仕上 自然色 引子 6.8mm R.W.G 金物 アルミ 備考 コーキング

{S: 1/100}

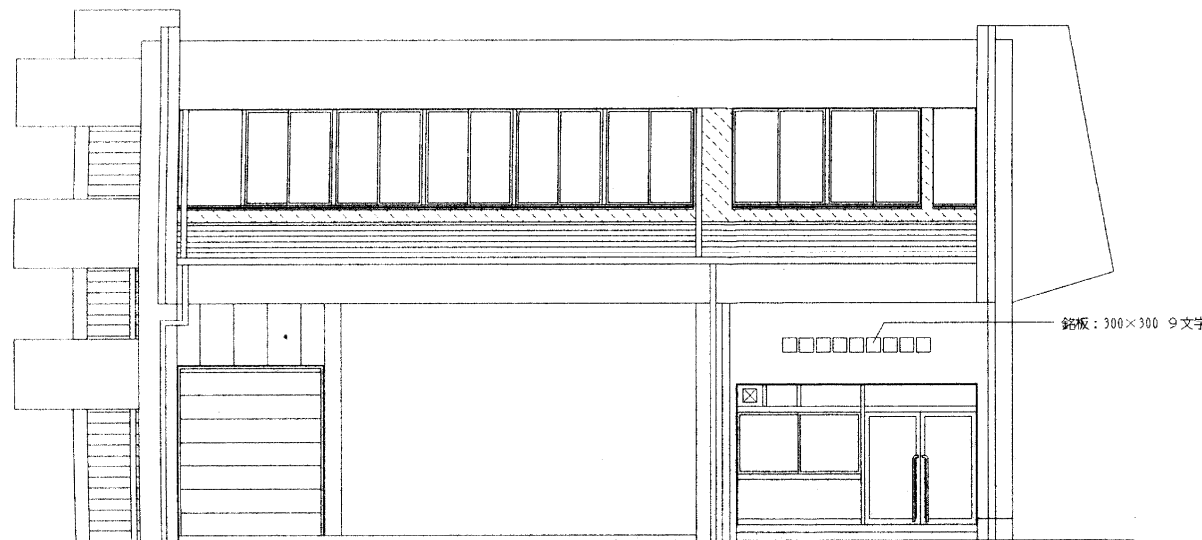
# 本署消防署救急施設



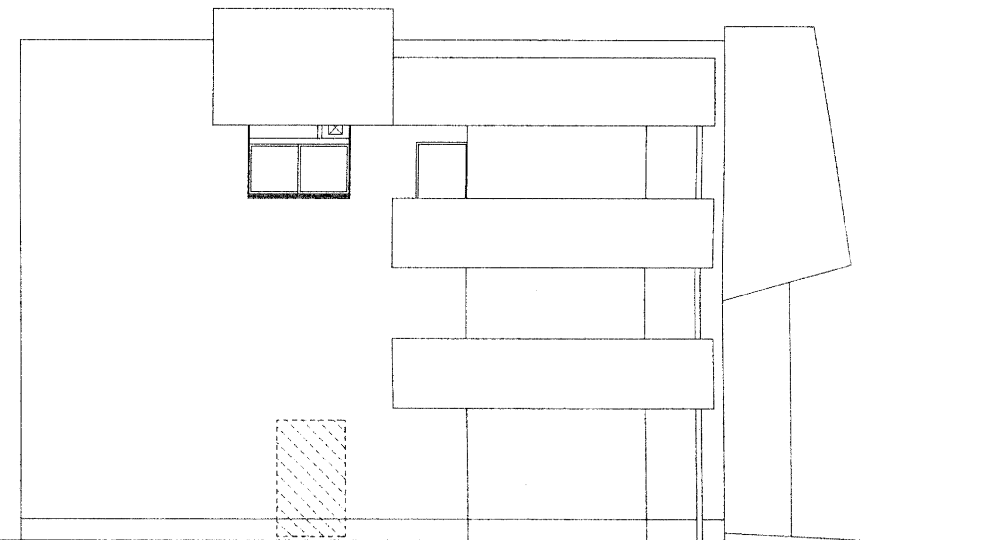
南側立面図



西側立面図



北側立面図



東側立面図

<特記事項、凡例>



印は、モルタルコテ押え部分を示す。

・新設建具廻り取り合いモルタルコテ押えとする。

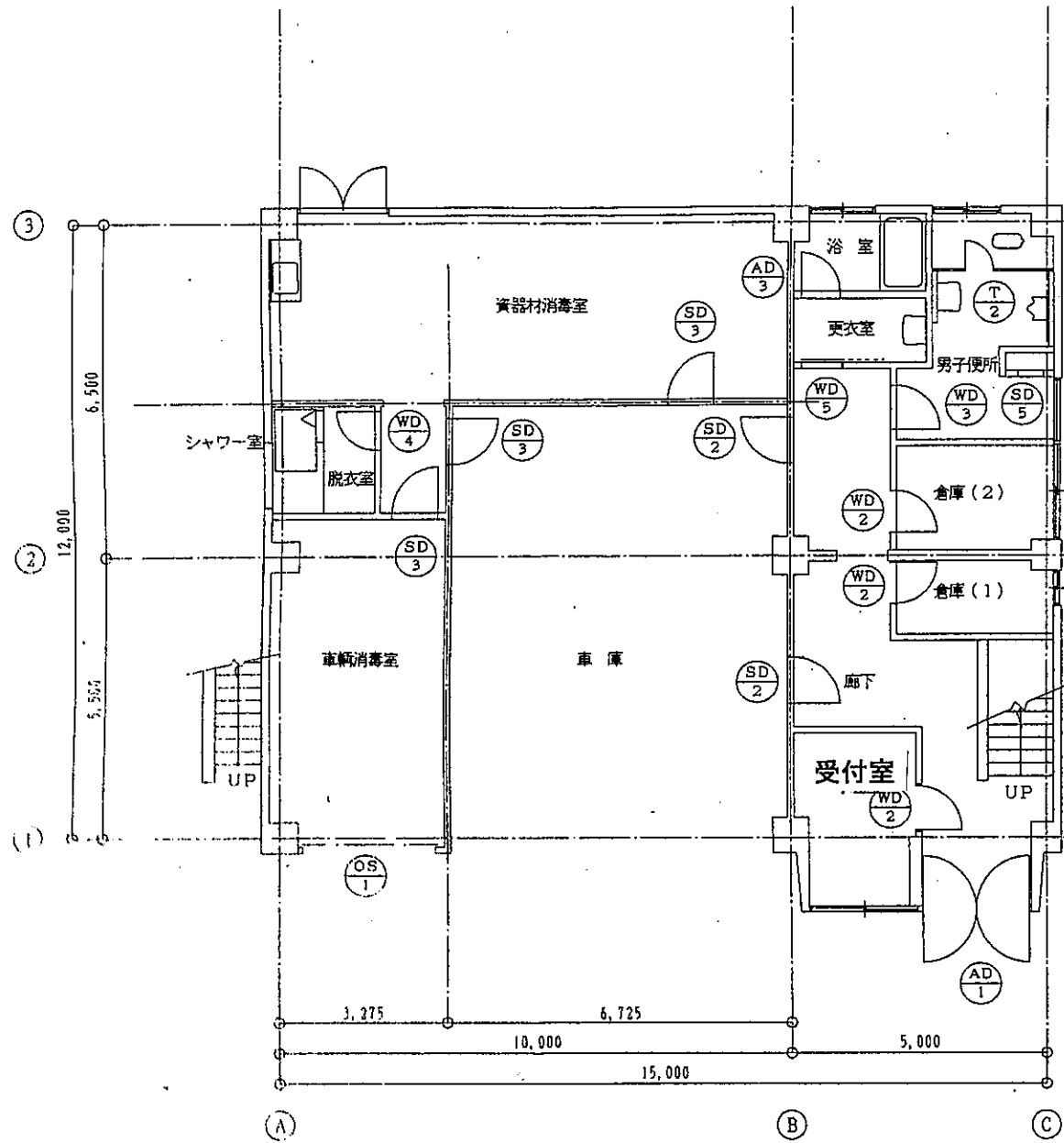
・撤去部及び撤去に伴う取り合い部はモルタルコテ押え補修とする。

・クラック及び浮き、カケ部分補修とする。

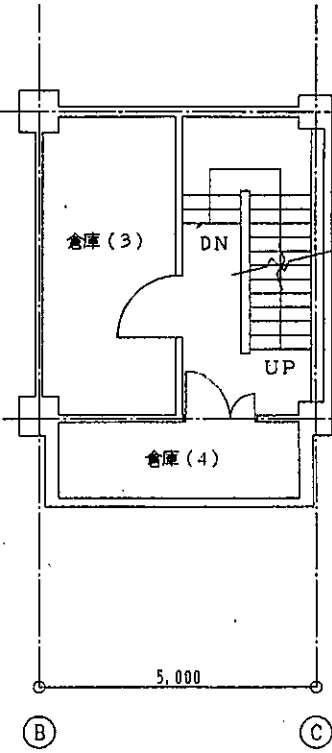
(クラック: 2.0m 浮き注入: 4.0㎡ 穴埋め、カク、その他: 3.4ヶ所とする。)

<工事名> 消防本部救急施設整備工事		縮尺 1/100	年月日 99.12.
<図種> 改修立面図		株式会社 西村建築設計事務所	図面番号 A-11
		 	

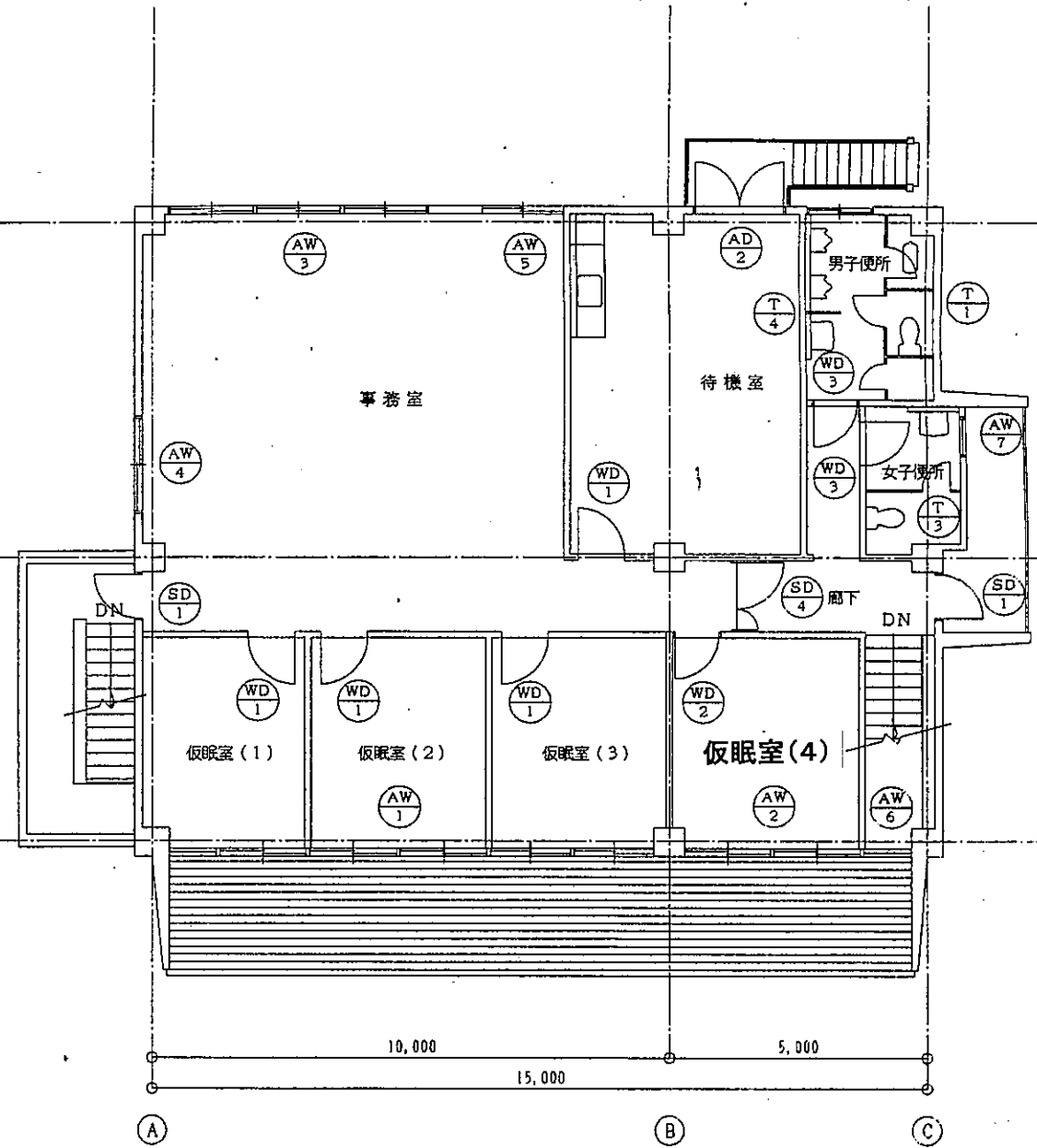




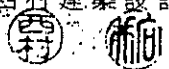
一階平面図



中二階平面図



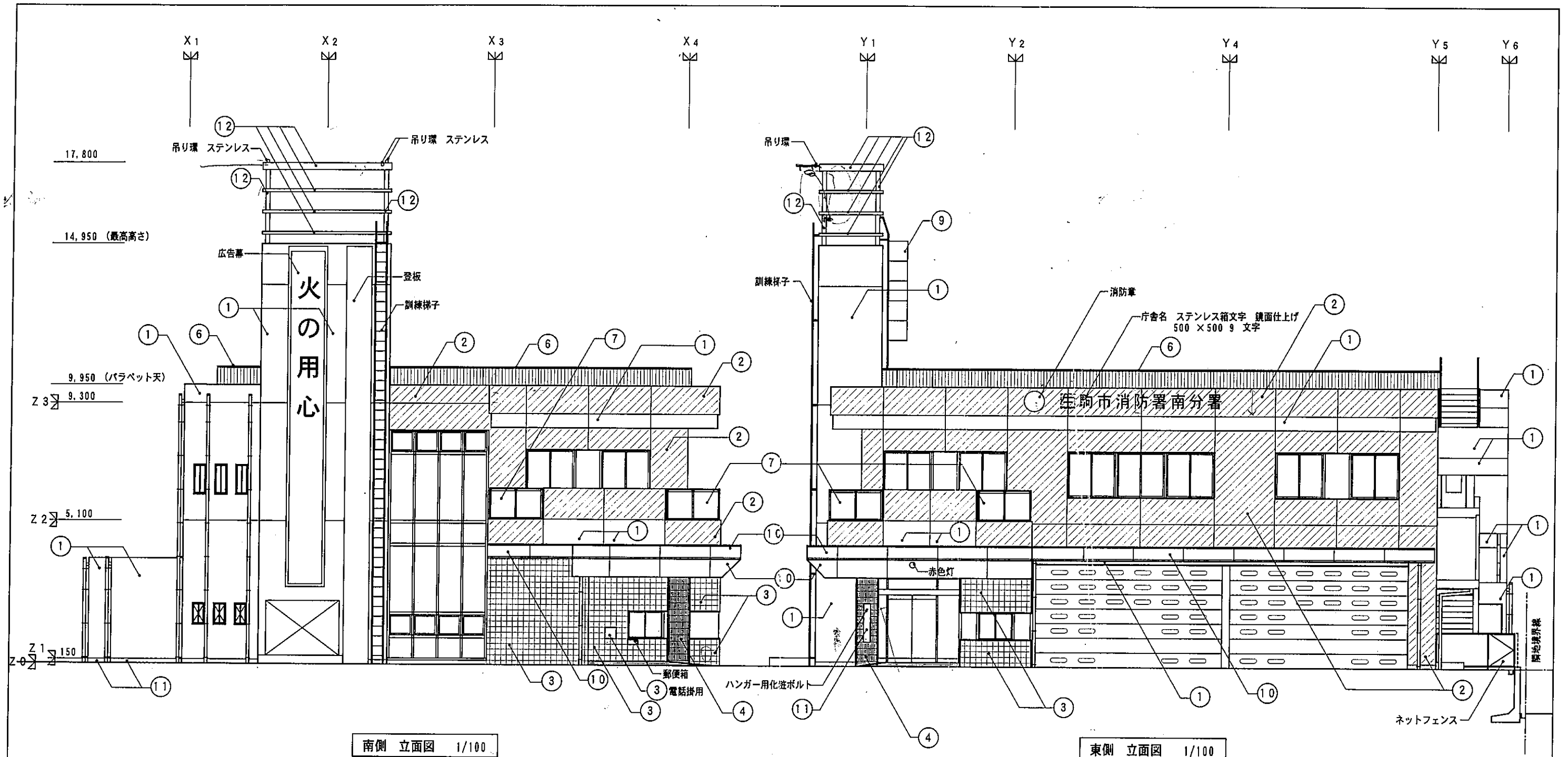
二階平面図

消防本部救急施設整備工事 改修建具配置図		縮尺 1/100 年月日 99.12
株式会社 西村建築設計事務所 		図面番号 A-24

記号・ヶ所	OS-1	1ヶ所	SD-1	2ヶ所	SD-2	2ヶ所	SD-3	3ヶ所	SD-4	1ヶ所
図										
見込み			(枠100、扉40)		(枠100、扉40)		(枠100、扉40)		(枠100、扉40)	
開閉方法	手動バランス式ハイリフター型オーバースライダー		片開き扉		片開き扉		片開き扉		親子開き扉	
材質・仕上	スチールパネル (カラー鋼板 (7)0.5)		スチール SOP塗		スチール SOP塗		スチール SOP塗		スチール SOP塗	
ガラス									強化ガラス (7)6	
金物	レール、巻上げ装置、ラッチ錠、レール取付下地角パイプ その他附属金物一式		丁番、ドアチェック、レバーハンドル錠 その他附属金物一式		丁番、ドアチェック、レバーハンドル錠 その他附属金物一式		丁番、ドアチェック、レバーハンドル錠 その他附属金物一式		丁番、フランス落し、ドアチェック、レバーハンドル錠	
備考	3方外部化粧枠 (カラー鋼板 (7)0.4)		下枠: ステンレス		下枠: ステンレス		下枠: ステンレス			
記号・ヶ所	AD-1	1ヶ所	AD-2	1ヶ所	AD-3	1ヶ所	SD-5	1ヶ所		
図										
見込み	(70)		(70)		(70)					
開閉方法	2連両開き扉、引違い窓ランマ付 乙種防火戸		両開き扉ランマはめ殺し窓 乙種防火戸		片開き扉		片開き点検口			
材質・仕上	アルミ アクリル樹脂焼付け		アルミ シルバー		アルミ シルバー		スチール SOP塗			
ガラス	網入りフロートガラス (7)6.8		網入りフロートガラス (7)6.8		型板ガラス (7)4					
金物	コロアセンブリ、フランス落し、シリンドラ錠、押し棒 (ユニオンT36)、クレセント、戸車、その他附属金物一式 換気扇取付用アルミパネル、P: アルミパネル		丁番、フランス落し、ドアチェック、シリンドラ錠 押し棒 (ユニオンT5650A)、その他附属金物一式		丁番、ドアチェック、レバーハンドル、その他附属金物一式 腰: アルミパネル				丁番、分電錠、その他附属金物一式	
備考			下枠: ステンレス		下枠: ステンレス					
記号・ヶ所	AW-1	1ヶ所	AW-2	1ヶ所	<特記事項、凡例>					
図										
見込み	(70)		(70)							
開閉方法	6連引違い窓一部はめ殺し窓 (エアタイト) 乙種防火戸		2連引違い窓 (エアタイト) 乙種防火戸							
材質・仕上	アルミ シルバー		アルミ シルバー							
ガラス	複層ガラス (網入り熱線吸収磨板ガラス 6.8+Ai+PL5)		複層ガラス (PW6.8+Ai+PL5)							
金物	クレセント、戸車、木切り、その他附属金物一式		クレセント、戸車、木切り、その他附属金物一式							
備考										
					<工事名> 消防本部救急施設整備工事					
					<図種> 改修建具表 (1)					
					株式会社 西村建築設計事務所					
					縮尺 1/50 年月日 99.12					
					図面番号 A-25					

記号・ヶ所	AW-3	1ヶ所	AW-4	1ヶ所	AW-5	1ヶ所	AW-6	1ヶ所	AW-7	1ヶ所
窓図										
見込み	4,940		(70)		(70)		(70)		(70)	
開閉方法	3連引違い窓 乙種防火戸		引違い窓ランマはめ殺し付 乙種防火戸		引違い窓ランマはめ殺し付 乙種防火戸		はめ殺し窓 乙種防火戸		ジャロジー窓 乙種防火戸	
材質・仕上	アルミ シルバー		アルミ シルバー		アルミ シルバー		アルミ シルバー		アルミ シルバー	
ガラス	網入フロートガラス(7)6.8		網入フロートガラス(7)6.8		網入フロートガラス(7)6.8		網入フロートガラス(7)6.8		網入り型板ガラス(7)6.8	
金物	クレセント、戸車、アルミ水切り、その他附属金物一式		クレセント、戸車、水切り、その他附属金物一式 換気扇取付け用アルミパネル		クレセント、戸車、水切り、その他附属金物一式 換気扇取付け用アルミパネル		水切り		ジャロジー開閉装置、水切り、その他附属金物一式	
備考										
記号・ヶ所	WD-1	4ヶ所	WD-2	4ヶ所	WD-3	3ヶ所	WD-4	1ヶ所	WD-5	1ヶ所
窓図										
見込み	850		850		850		850		850	
開閉方法	片開きフラッシュ扉		片開きフラッシュ扉		片開きフラッシュ扉		片開きフラッシュ扉		片開きフラッシュ扉	
材質・仕上	しな合板 SOP塗		しな合板 SOP塗		メラミン化粧合板 SOP塗		メラミン化粧合板 SOP塗		メラミン化粧合板 SOP塗	
ガラス					型板ガラス(7)4				型板ガラス(7)4	
金物	丁番、ドアチェック、レバーハンドル錠 床見切り: マテ: レマ 40×20		丁番、ドアチェック、レバーハンドル錠 床見切り: ステンレス 40×20		丁番、ドアチェック、レバーハンドル錠 3方枠スチールSOP塗、下枠: ステンレス		丁番、ドアチェック、レバーハンドル錠 3方枠スチールSOP塗、下枠: ステンレス		フラットレール、戸車、引手、引戸錠 4方枠: 木製SOP塗	
備考	扉アンダーカット、枠: 木製SOP塗		扉アンダーカット、枠: 木製SOP塗		扉アンダーカット、枠: 木製SOP塗		扉アンダーカット、枠: 木製SOP塗		扉アンダーカット、枠: 木製SOP塗	
記号・ヶ所	T-1	1ヶ所	T-2	1ヶ所	T-3	1ヶ所	T-4	1ヶ所	<特記事項、凡例>	
窓図										
見込み	3,530		2,330		1,800		600			
開閉方法	トイレブース(3連)		トイレブース		トイレブース		トイレブース(衝立)			
材質・仕上	ポリエステル化粧合板		ポリエステル化粧合板		ポリエステル化粧合板		ポリエステル化粧合板			
ガラス										
金物	笠木、戸当たり帽子掛、ラバトリーヒンジ、スライドラッチ、アジャストサポート アルミエッジ、その他附属金物一式		笠木、戸当たり帽子掛、ラバトリーヒンジ、スライドラッチ アジャストサポート、アルミエッジ、その他附属金物一式		笠木、戸当たり帽子掛、ラバトリーヒンジ、スライドラッチ アジャストサポート、アルミエッジ、その他附属金物一式		笠木、巾木、アルミエッジ、その他附属金物一式			
備考	シャリ板1枚のみ天井までとする。									
									<工事名> 消防本部救急施設整備工事	
									<図種> 改修建具表(2)	
									株式会社 西村建築設計事務所	
									図面番号 A-26	
									年月日 99.12	
									縮尺 1/50	

消防署南分署

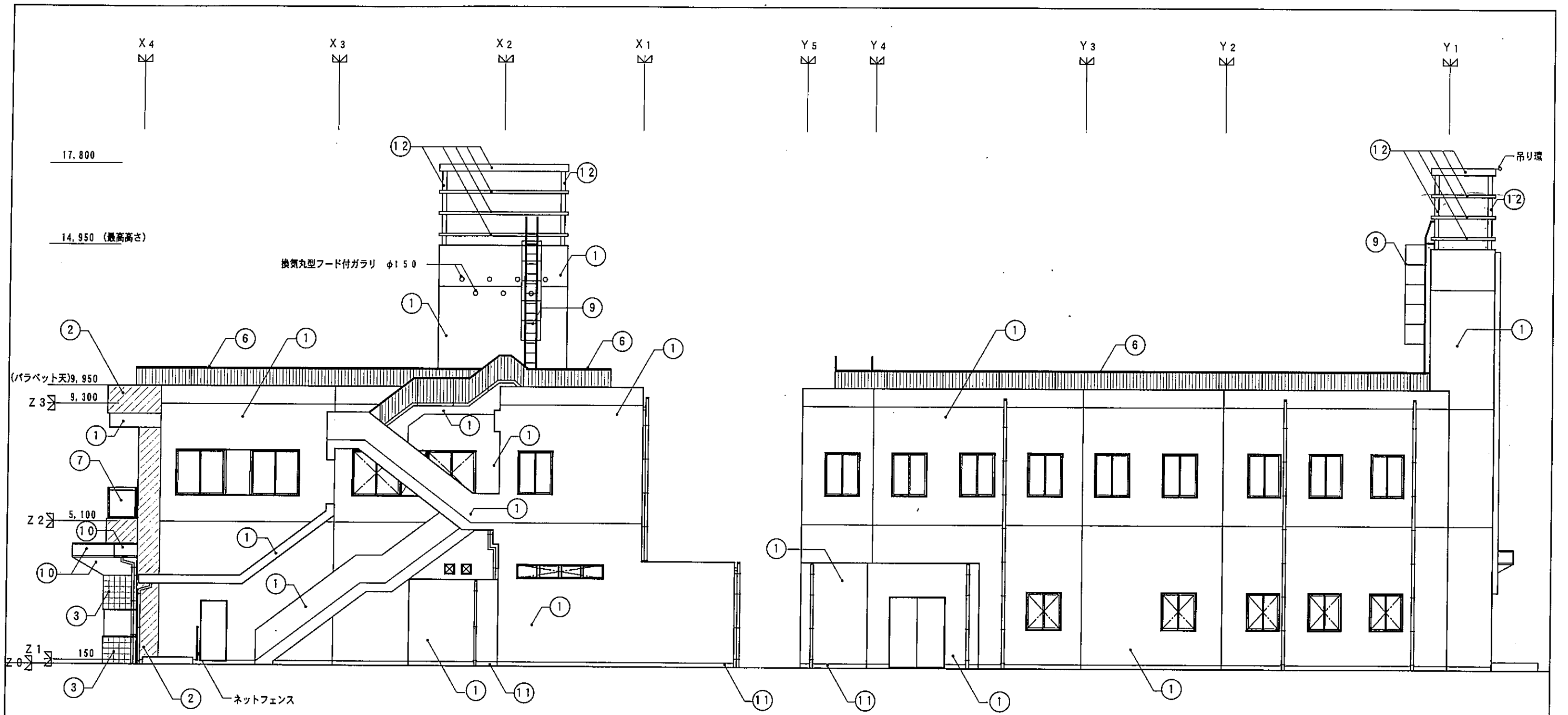


南側 立面図 1/100

東側 立面図 1/100

凡例	①	コンクリート化粧打放しの上 吹付タイルA	⑦	バルコニーアルミ手摺り	
	②	コンクリート化粧打放しの上 吹付タイルB	⑧	アルミバンチングメタル	
	③	外壁タイル張り	⑨	タラップ (安全ガード付)	
	④	ポードータイル張り	⑩	アルミパネル (カラー)	窓面格子
	⑤	C/B下地モルタルコテ押えの上 吹付タイルA	⑪	コンクリート化粧打放し	設備用開口
	⑥	屋上アルミ手摺り	⑫	鉄部 UC塗り	

凡例	訂正	年月日	工事名	図面名	図番
			(仮称) 生駒市消防署南分署移転新築工事	立面図 - 1	13
			日附 平成15年3月	設計番号	縮尺 1:100
株式会社 ベニス・スタジオ建築設計事務所 1級建築士事務所登録(ホ)9302号 1級建築士登録第35932号 羽瀧 幹夫					

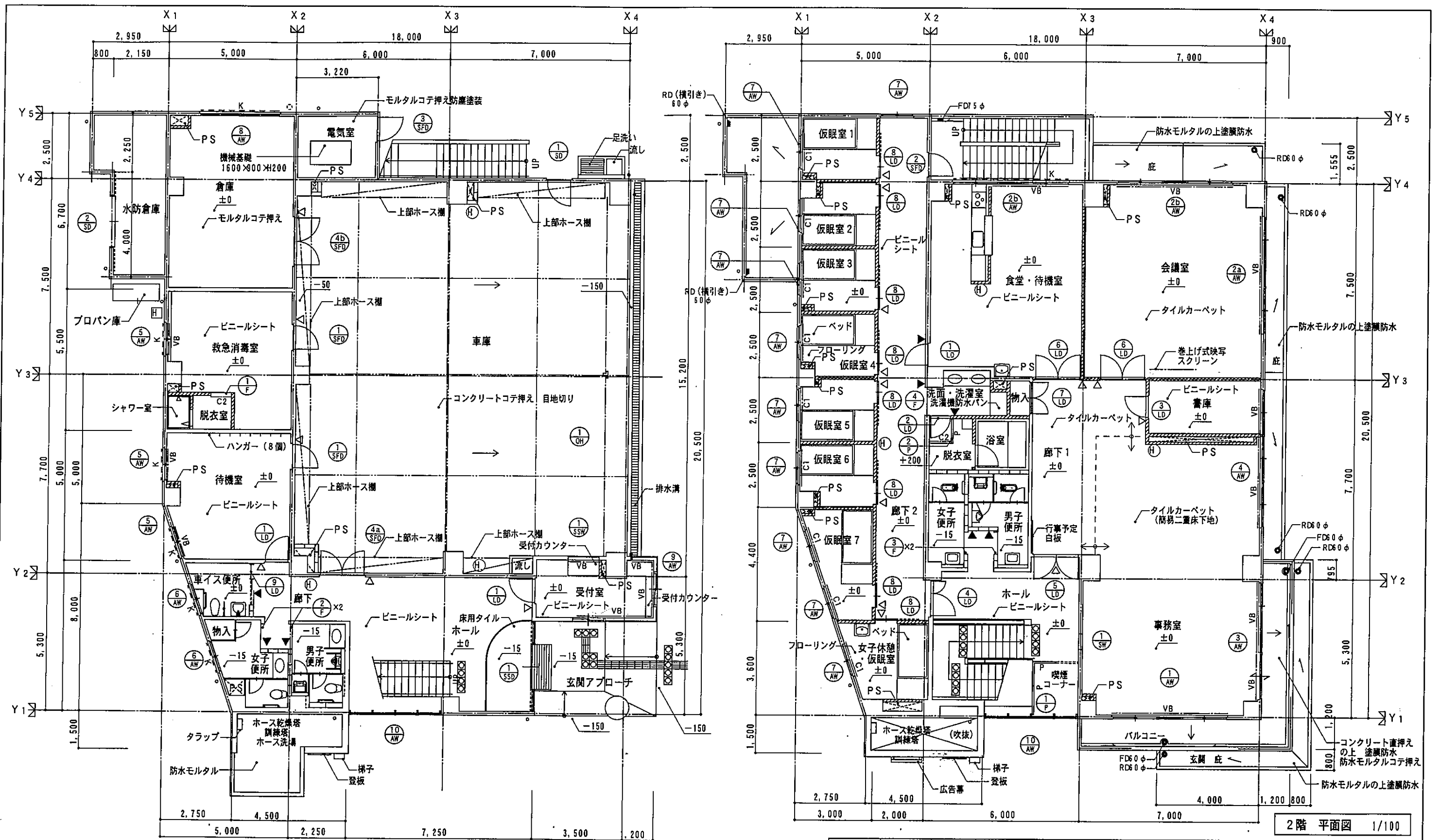


北側 立面図 1/100

西側 立面図 1/100

凡例	
①	コンクリート化粧打放しの上 吹付タイルA
②	コンクリート化粧打放しの上 吹付タイルB
③	外壁タイル張り
④	ボーダータイル張り
⑤	C/B下地モルタルコテ押えの上 吹付タイルA
⑥	屋上アルミ手すり
⑦	バルコニーアルミ手すり
⑧	アルミパンチグメタル
⑨	タラップ (安全ガード付)
⑩	アルミパネル (カラー)
⑪	コンクリート化粧打放し
⑫	鉄部 UC塗り
☒	窓面格子
☐	設備用開口

凡例	訂正	年月日	工事名	図面名	図番
			(仮称) 生駒市消防署南分署移転新築工事	立面図 - 2	14
	日附	平成15年3月	設計番号	縮尺	1:100
	株式会社 ベニス・スタチオ建築設計事務所		1級建築士事務所登録(ホ)9302号 1級建築士登録第35932号 羽瀧 幹夫		



1階 平面図 1/100

2階 平面図 1/100

凡例	コンクリート壁	●FD	フロアドレイン	▽	室名札
	コンクリートブロック壁	●RD	ルーフドレイン	▼	ピクトグラフ
	軽集積骨壁	VB	ベネシャンブラインド	⊗	注意喚起ブロック
	パーテーション	C1, C2	C1: 透光カーテン C2: ビニールカーテン	■	誘導ブロック
		-K-	窓面格子	±0	床高さ (各FLよりの高低差)

凡	(H)	消火器ボックス (半埋込型)
例	(H)	消火器ボックス (屋外型)

訂正	年月日	工事名	(仮称) 生駒市消防署南分署移転新築工事	図面名	平面図	図番	11
		日附	平成15年3月	縮尺	1:100		
		設計番号					
		株式会社	ベニス・スタヂオ建築設計事務所	1級建築士事務所登録(ホ)9302号	1級建築士登録第35932号	羽瀧 幹夫	

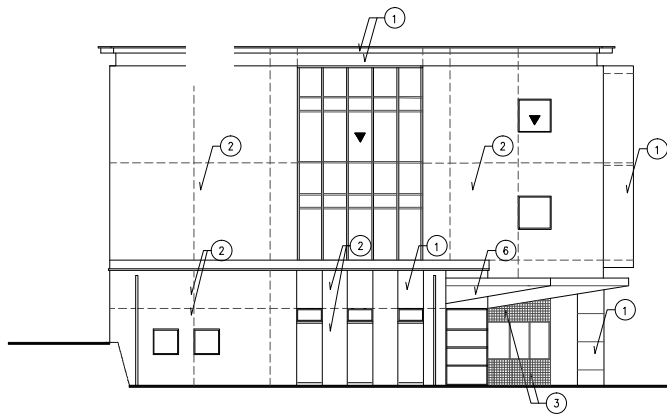
記号	型式	数量	① AW	②a AW	②b AW	③ AW	④ AW	⑤ AW	⑥ AW	⑦ AW	⑧ AW	⑨ AW	⑩ AW		
	嵌殺し窓付引違い窓	1		嵌殺し窓付引違い窓	2a:1 2b:2		引違い窓	引違い窓	引違い窓			排煙窓付嵌殺し窓	1		
図面															
材質	アルミ製	電解着色	アルミ製	電解着色	アルミ製	電解着色	アルミ製	電解着色	アルミ製	電解着色	アルミ製	電解着色	アルミ製	電解着色	
見込	70	熱線吸収 5d	70	熱線吸収5d、網入り透明6.8d	70	熱線吸収 5d	70	熱線吸収 5d	70	型板 4d	70	網入り型板 6.8d	70	熱線反射 6d	
金物	クレセント、網戸、アルミ水切り		クレセント、網戸、アルミ水切り		クレセント、網戸、アルミ水切り		クレセント、網戸、アルミ水切り		クレセント、網戸、アルミ水切り		クレセント、網戸、アルミ水切り		クレセント、網戸、アルミ水切り		
備考			:::窓面格子を示す(食堂・待機室のみ取付け)						:::窓面格子を示す				防火設備		
記号	型式	数量	⑦ AW	⑧ AW	⑨ AW	⑩ AW	⑪ AW	⑫ AW	⑬ AW	⑭ AW	⑮ AW	⑯ AW	⑰ AW		
	引違い窓	10		内倒し排煙窓	1	嵌殺し窓付引違い窓	1	嵌殺し窓	1						
図面															
材質	アルミ製	電解着色	アルミ製	電解着色	アルミ製	電解着色	鋼製	焼付塗装	アルミ製	電解着色	鋼製	焼付塗装	アルミ製	電解着色	
見込	70	網入り型板 6.8d	70	網入り型板 6.8d	70	熱線吸収 5d	100	フロート 5d	70	熱線反射 6d	100	フロート 5d	70	熱線反射 6d	
金物	クレセント、網戸、アルミ水切り		オペレーター、網戸、アルミ水切り		クレセント、網戸、アルミ水切り								オペレーター		
備考	防火設備		防火設備										縦補強材・縦方立付		
記号	型式	数量	⑱ OH	⑲ OH	⑳ OH	㉑ OH	㉒ OH	㉓ OH	㉔ OH	㉕ OH	㉖ OH	㉗ OH	㉘ OH		
	オーバーヘッドアー	1				両引き自動扉	1	嵌殺し窓	1	片開き扉	1	ハンガードアー	1		
図面															
材質	アルミ製	アクリル樹脂焼付塗装	ステンレス製	H.L仕上げ	ステンレス製	H.L仕上げ	鋼製	SOP	鋼製	SOP	鋼製	SOP	鋼製	SOP	
見込	50.5	アクリル板 3d	100	強化 8d	100	耐熱 5d	100		50		50		50		
金物	電動式・手動式兼用、明り窓付(明り窓取付位置は、立面図参照)		自動扉システム一式、シリンダー箱錠、電気錠		自動扉システム一式、シリンダー箱錠、電気錠		レバーハンドル、電気錠、丁番、ドアチェック		引き手、引き戸錠、ストッパー、三方枠付		ハンガーレール金物一式、ガイドレール		ハンガーレール金物一式、ガイドレール		
備考			非常解放装置付		非常解放装置付		特定防火設備						室名 文字書き		
凡例															
例															
				IT 正 年 月 日				工事名 (仮称) 生駒市消防署南分署移転新築工事				図面名 建具表 - 1			
								日附 平成15年3月				設計番号			
								株式会社 ベニス・スタヂオ建築設計事務所				1級建築士事務所登録(ホ)9302号 1級建築士登録第35932号 羽瀧 幹夫			
												図番 29			

印部は、内部にカラーフレキ板厚6mm張りを示す。

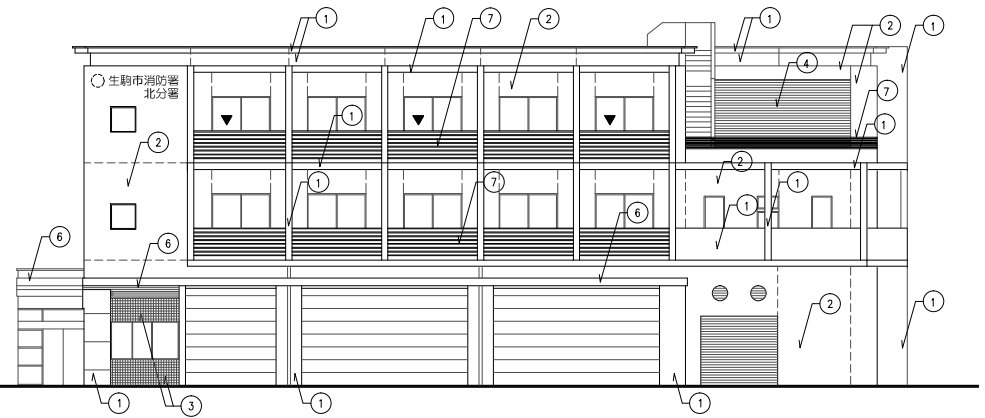


記号	型式	数量	① SFD	片開き防火扉	2	② SFD	片開き防火扉	1	③ SFD	片開き防火扉	1	④a SFD ④b SFD	両開き防火扉	4a:1 4b:1	① LD	片開き扉	3	② LD	片開き扉	1	③ LD	片開き扉	1
姿図																							
材質	仕上	鋼製	SOP	鋼製	SOP	鋼製	SOP	鋼製	SOP	鋼製	SOP	鋼板製	焼付塗装	鋼板製	焼付塗装	鋼板製	焼付塗装	鋼板製	焼付塗装	鋼板製	焼付塗装	鋼製	SOP
見込	硝子	100		100	網入り型板 6.8d	100		110		100		110	型板 4d	110	型板 4d	220	型板 4d	110		110			
金物	レバーハンドル、電気錠、丁番、ドアチェック 戸当り、温度ヒューズ付可動ガラリ レバーハンドル、電気錠、丁番、ドアチェック 戸当り レバーハンドル、シリンダー錠、丁番 ドアチェック、戸当り、セミエアタイト レバーハンドル、電気錠、丁番、ドアチェック 戸当り、温度ヒューズ付可動ガラリ、順位調整付 丁番、ドアチェック、戸当り、レバーハンドル ガラリ 丁番、ドアチェック、戸当り、レバーハンドル ガラリ 丁番、ドアチェック、戸当り、レバーハンドル ガラリ 取っ手、吊戸車、ガラリ スライドドア一金物一式 取っ手、吊戸車、ガラリ スライドドア一金物一式 取っ手、吊戸車、ガラリ スライドドア一金物一式																						
備考	杏摺り、鋼製類縁、非常解放装置付、特定防火設備 杏摺り、鋼製類縁、非常解放装置付、防火設備 杏摺り、鋼製類縁、室名 文字書き、防火設備 杏摺り、鋼製類縁、非常解放装置付、特定防火設備 鋼製類縁 杏摺り、鋼製類縁 杏摺り 杏摺り、鋼製類縁 杏摺り、鋼製類縁 杏摺り、鋼製類縁 																						
記号	型式	数量	④ LD	親子開き扉	1	⑤ LD	両開き扉	1	⑥ LD	両開き扉	2	⑦ LD	両開き扉	1	⑧ LD	半自動片引き扉	8	⑨ LD	半自動2枚片引き扉	1	① F	三方枠	1
材質	仕上	鋼板製	焼付塗装	鋼板製	焼付塗装	鋼板製	焼付塗装	鋼板製	焼付塗装	鋼板製	焼付塗装	鋼板製	焼付塗装	鋼板製	焼付塗装	鋼板製	焼付塗装	鋼板製	焼付塗装	鋼製	SOP		
見込	硝子	100	フロート 4d	100	フロート 5d	110	型板 4d	100		110	型板 4d	110	型板 4d	110	型板 4d	220	型板 4d	110		110			
金物	丁番、ドアチェック、戸当り、レバーハンドル フランス落し 丁番、ドアチェック、戸当り、レバーハンドル フランス落し、ガラリ 丁番、ドアチェック、戸当り、レバーハンドル フランス落し、ガラリ 丁番、戸当り、ケースハンドル、フランス落し 取っ手、吊戸車、ガラリ スライドドア一金物一式 取っ手、吊戸車、ガラリ スライドドア一金物一式 取っ手、吊戸車、ガラリ スライドドア一金物一式																						
備考	鋼製類縁 杏摺り、鋼製類縁 杏摺り 杏摺り、鋼製類縁 杏摺り、鋼製類縁 杏摺り、鋼製類縁 杏摺り、鋼製類縁 																						
記号	型式	数量	② F	三方枠	2	③ F	三方枠	2	④ F	三方枠	1							① P	パーテーション	1	② P	パーテーション	1
材質	仕上	鋼製	SOP	鋼製	SOP	鋼製	SOP											アルミ製		アルミ製	ポリ合板フラッシュ		
見込	硝子	220		220		240												60	フロート6d (エッチング加工)	60	型板4d		
金物	付属金物一式 付属金物一式 付属金物一式 																						
備考																							

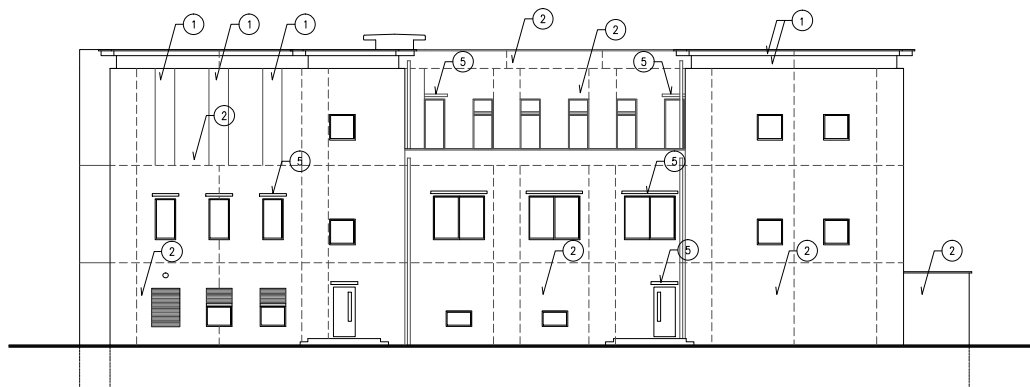
消防署北分署



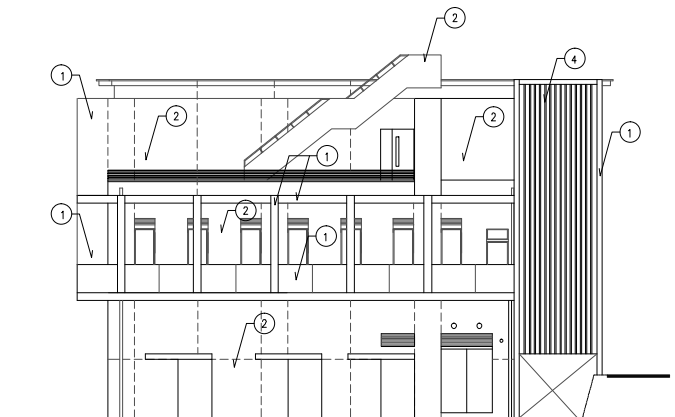
南側立面図



東側立面図



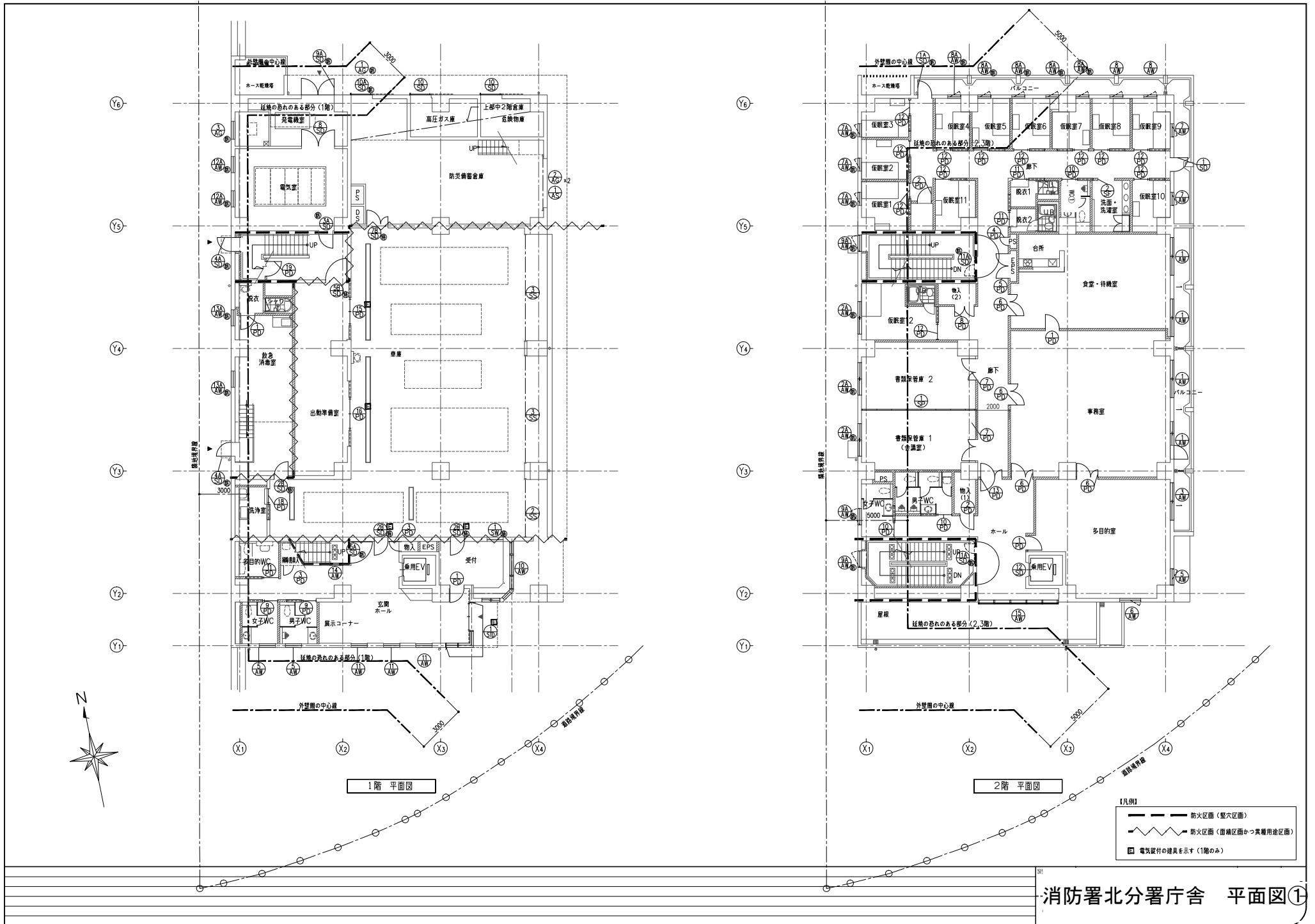
西側立面図



北側立面図

外部仕上 凡例

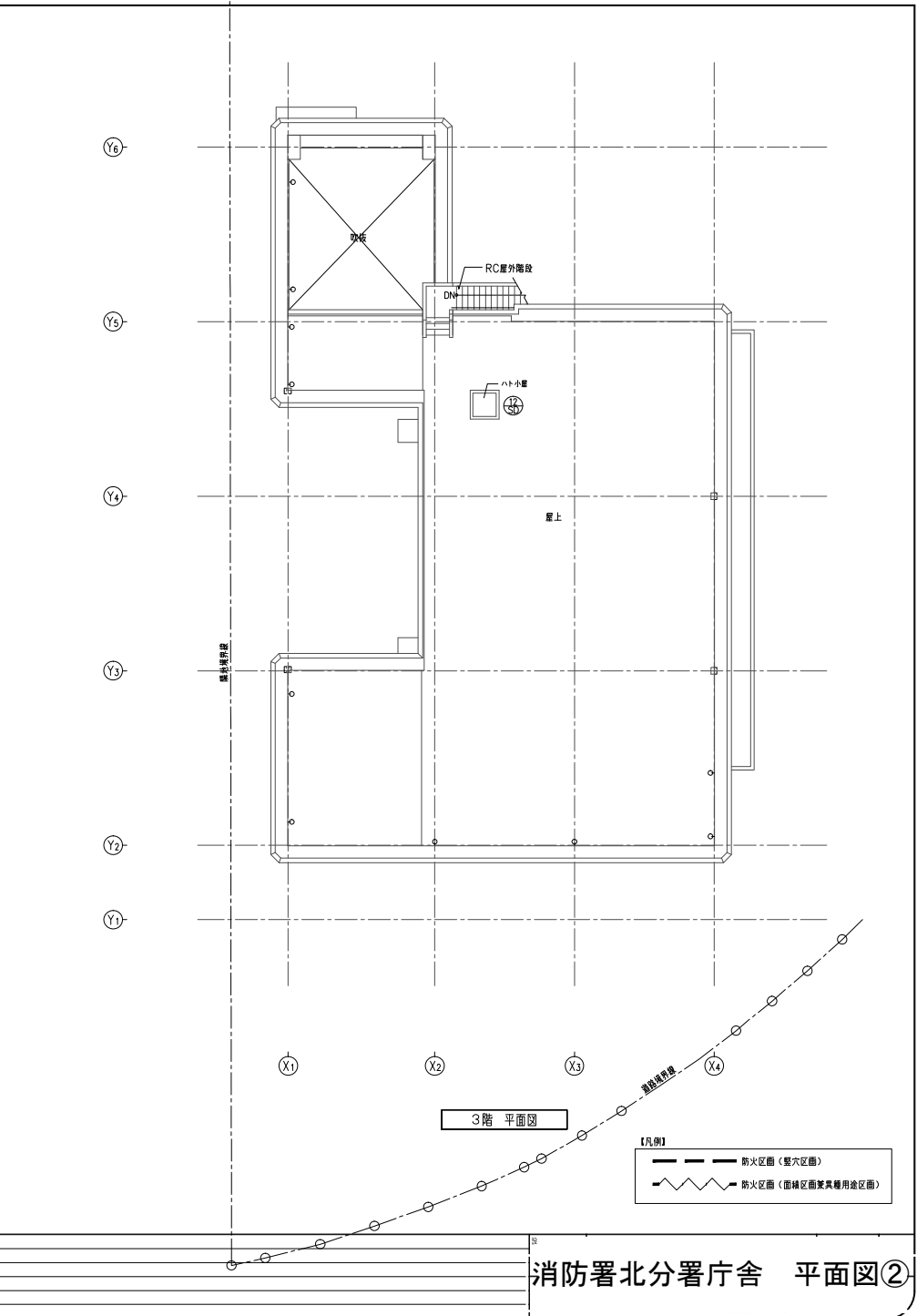
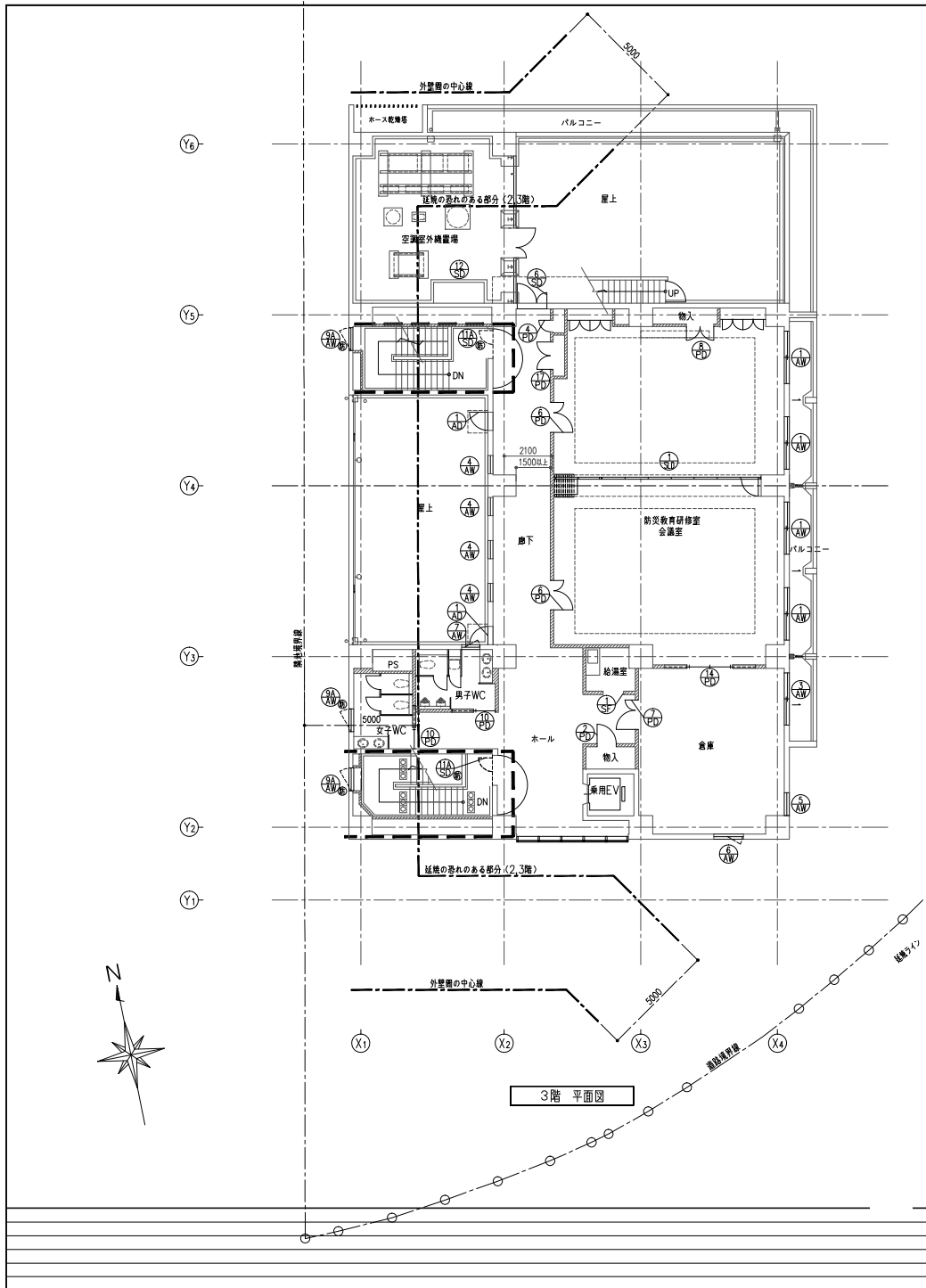
① コンクリート打敷し (B) のラミネート珪藻土フックコートリアー吸付	④ 目隠し用アルミ製ルーバー (既製品)	⑦ アルミ製手摺
② コンクリート打敷し (B) のラミネート珪藻土材 (E) 吸付	⑤ アルミ製窓 (既製品)	— のび割れ収束目地 シール20×20 粘着目地幅3000程度
③ コンクリート打敷し (C) のラミネート珪藻土100角タイル張り	⑥ アルミビスサリ2.0 (AP増付塗装)	



1階 平面図

2階 平面図

- 【凡例】
- 防火区画（壁穴区画）
  - 防火区画（面積区画かつ実種用途区画）
  - 電気設備の建具を示す（1階のみ）

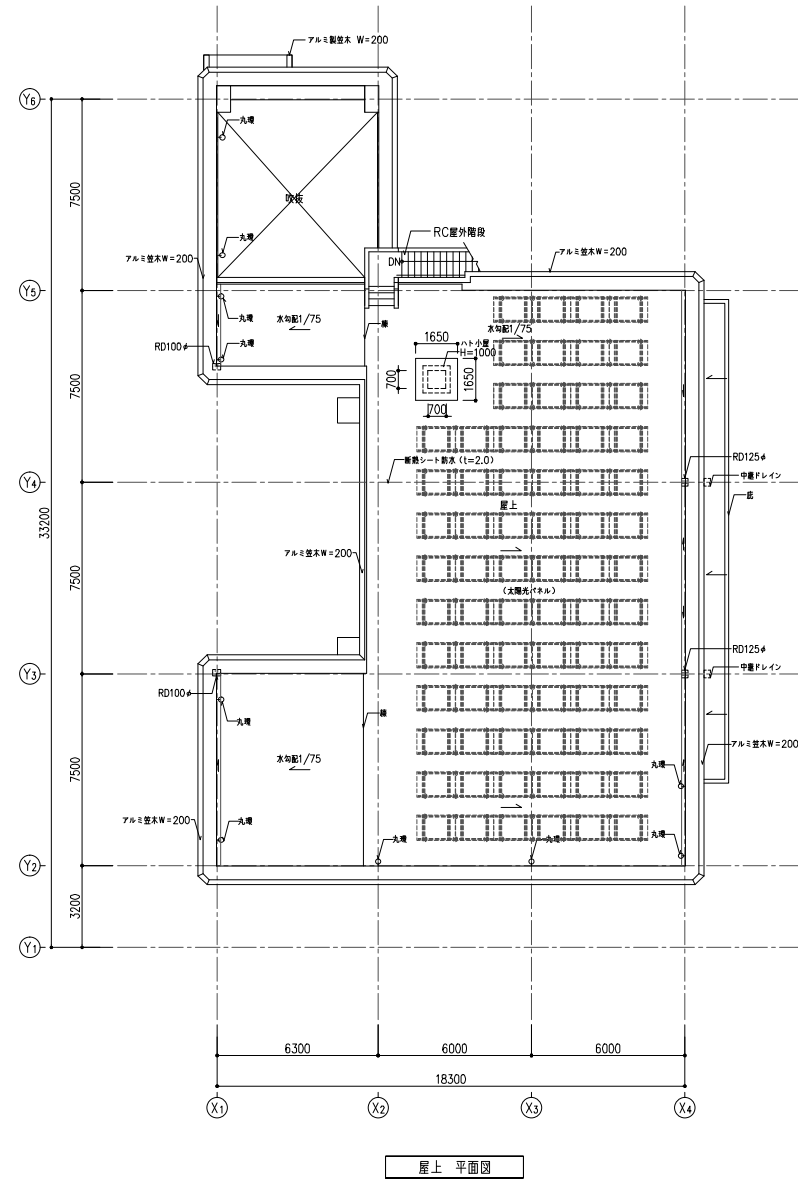
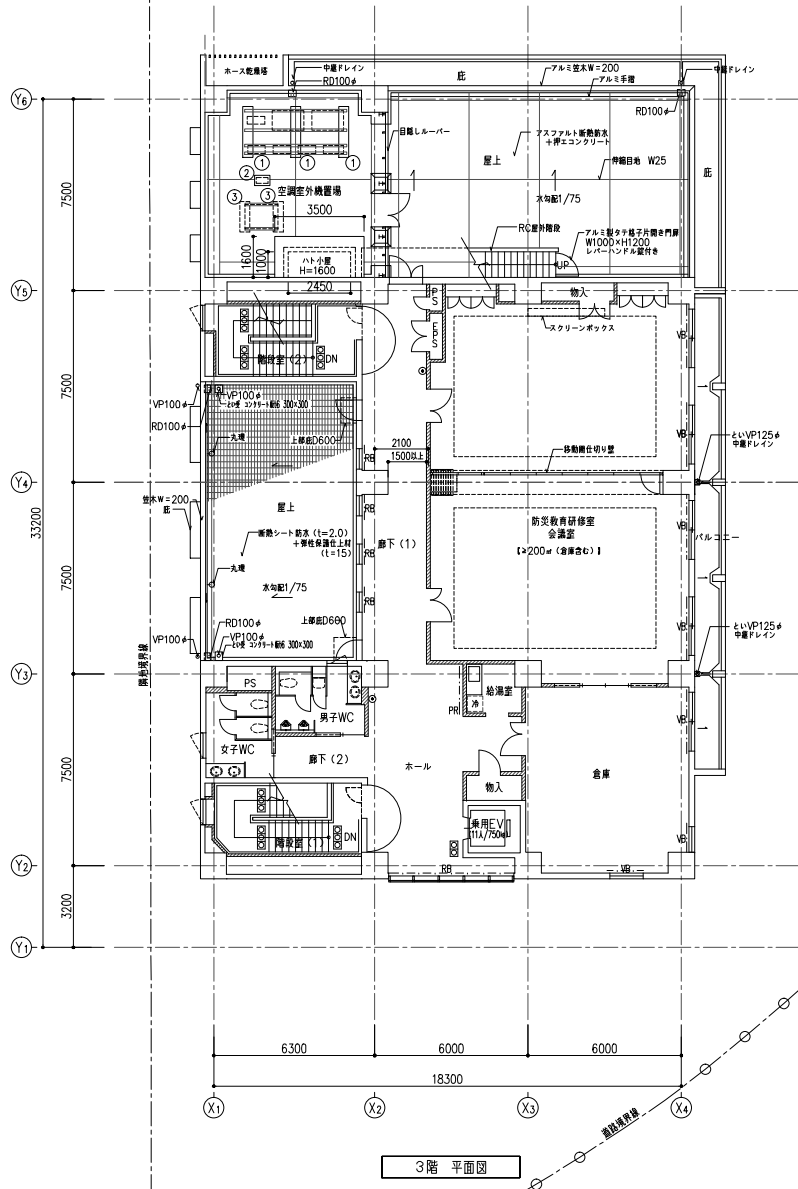




空調室外機RC基礎サイズ

- ① 2000×400×H400 x3ヶ (架台:H=100×100×400L×2本 設置距離メッキ仕上)
  - ② 600×400×H200
  - ③ 1200×400×H350 x2ヶ (架台:H=100×100×1300L×2本 設置距離メッキ仕上)
- H寸法は防水押えコンからの寸法を示す

- 防火区画、延焼線は、「建具キープラン」を参照
- 太陽光パネルは設備工事、取付架台(部分詳細参照)を建築工事とする。



● 敷地境界線 (OP境界線)	— 水配 (下りを示す)	⊙ 電気設備 (配線用)
⊙ 各フロアの風向き	— 〇 天井裏の配線ボックス (〇は壁内)	⊙ 電気設備 (配線用)
〇 避難階段下始室	— 〇 フラインドアおよびフラインドアボックス	⊙ 電気設備 (配線用)
〇 避難階段下始室 (防火区画、耐火1時間仕上)	— 〇 ロールブラインドおよびフラインドアボックス	⊙ 電気設備 (配線用)
〇 ストールパーテーション	— 〇 ビラマール (アルミ製、天井付)	⊙ 電気設備 (配線用)
PS-DS-PS 避難スペース		





