

# 学校評価アンケート結果について

真弓小学校では、「確かな力と豊かな心を持ち、新しい時代をたくましく生きる人間の育成」を目指し、以下の4つの重点課題を中心に、日々の教育活動に取り組んでいます。

- ① 伝え合う力～あいさつを基本方針として～
- ② あたたかい心～規範意識の向上と豊かな人間性～
- ③ 考える力～基礎基本の充実と柔軟な発想力～
- ④ 体力づくりの推進～休み時間と体育学習を生かして～



3学期に入り、学校では来年度に向けての総括を行っているところです。その中の取り組みの一つとして、学校教育法および学校教育法施行規則に準じて学校長が確認したい以下の10項目について、教職員が自己評価を行っています。

## (確認した10項目)

- ① 子どもたちは、学校のきまりやルールを守ることができましたか。
- ② 学校は、子どもたちがきまりやルールを守ることの大切さについて考える取組を行うことができましたか。
- ③ 子どもたちは、自ら進んであいさつを行うことができましたか。
- ④ 学校は、子どもたちが自ら進んであいさつすることの大切さについて考える取組を行うことができましたか。
- ⑤ 子どもたちは、優しく思いやりのある言葉を使って生活することができましたか。
- ⑥ 学校は、子どもたちが言葉遣いの大切さについて考える取組を行うことができましたか。
- ⑦ 子どもたちは、体育や休み時間に体を動かすことを楽しむことができましたか。
- ⑧ 学校は、子どもたちが体を動かすことの楽しさについて気づく取組を行うことができましたか。
- ⑨ 子どもたちは、楽しく学習することができましたか。
- ⑩ 学校は、子どもたちがわかりやすい授業を目指す取組を行うことができましたか。



そして、児童と保護者にアンケートを実施し、その結果を比較することで、自分たちの評価と児童及び保護者との回答に差異はないかの確認を行いました。

その結果を紹介します。

質問①③⑤⑦⑨をまとめて、

学校の目指す子ども像に近づいているか。



**そう思う**  
だいたい**そう思う**  
**80%**

教職員

**あまりそう思わない**  
**そう思わない**  
**20%**



**そう思う**  
だいたい**そう思う**  
**88%**

子ども

**あまりそう思わない**  
**そう思わない**  
**12%**



**そう思う**  
だいたい**そう思う**  
**86%**

保護者

**あまりそう思わない**  
**そう思わない**  
**13%**

①③⑤⑦⑨の質問は、「あいさつできましたか」「きまりは守れましたか」など、学校が目指している子ども像にどれだけ近づいているかを確認する質問になっています。子どもたちや保護者の方よりも教職員の方が少し厳しい目で見っていますが、おおむね80%以上の方が学校の目指す子ども像に近づいていると判断しています。

約90%の子どもたちが頑張っていると回答しているので、もっと先生方に褒めてほしいのかもしれませんが、今後も今以上に教職員が子どもたちの頑張りを認め、誉めてあげることが大切であり、それが自尊心の向上にもつながると考えています。

質問②④⑥⑧⑩をまとめて、

学校は目指す子ども像に近づくための取組を行っているか。



そう思う  
だいたいそう思う  
83%

教職員

あまりそう思わない  
そう思わない  
17%

子ども

そう思う  
だいたいそう思う  
89%

あまりそう思わない  
そう思わない  
10%

保護者

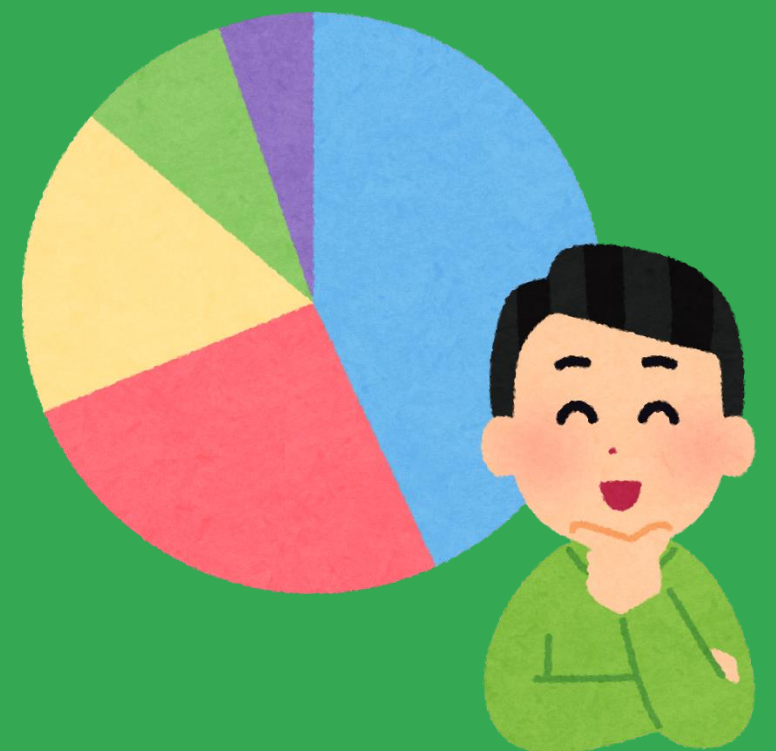
そう思う  
だいたいそう思う  
89%

あまりそう思わない  
そう思わない  
11%



②④⑥⑧⑩の質問は、学校が目標達成のための取組を行っているかを確認する質問です。教職員は約80%が行っていると評価し、子どもたちや保護者の方は約90%がそれを感じてくれていることがわかります。これは大変ありがたい結果であり、この結果を励みにより一層充実した取組を進めていきたいと考えています。

次は、特徴のあった項目について紹介します。



## 質問⑦

子どもたちは、体育や休み時間に体を動かすことを楽しむことができましたか。

そう思う  
だいたいそう思う  
100%

教職員

あまりそう思わない  
そう思わない  
0%



そう思う  
だいたいそう思う  
84%

子ども

あまりそう思わない  
そう思わない  
15%



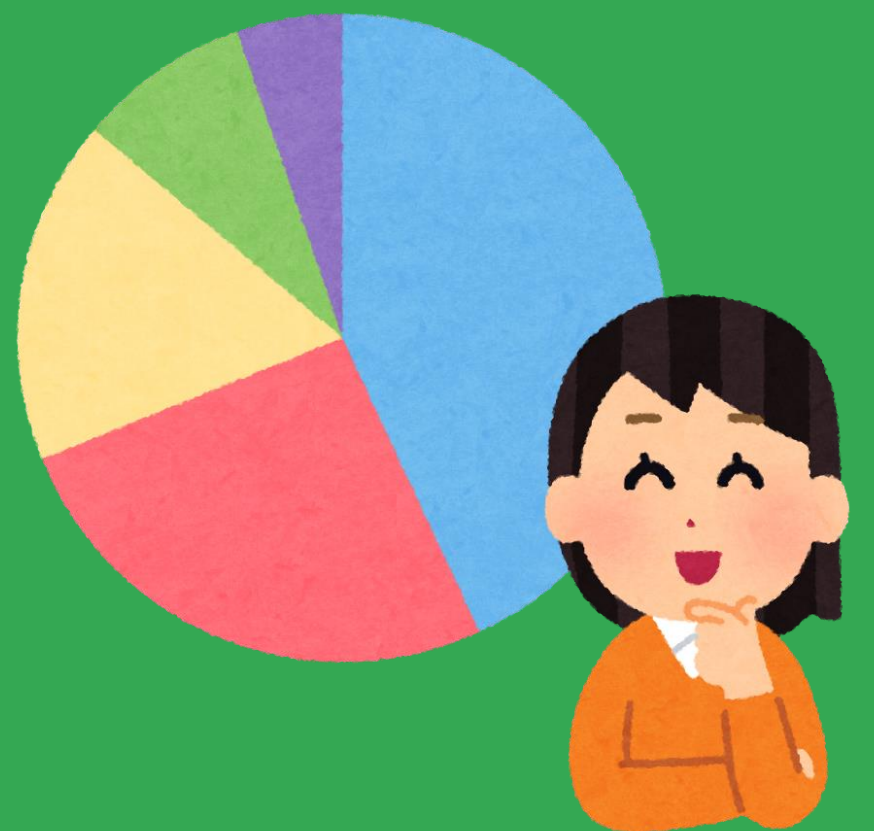
そう思う  
だいたいそう思う  
87%

保護者

あまりそう思わない  
そう思わない  
13%



子どもたちへの質問は、「体育の時間や遊び時間に、体を動かすことは好きですか。」だったので、少しとらえ方は違うかもしれませんが、教職員の評価の中で1番評価が高かった項目です。運動や外遊びが苦手な子どもたちも楽しく取り組めていたと評価しています。



## 質問①

子どもたちは、学校のきまりやルールを守ることができましたか。

そう思う  
だいたいそう思う  
80%

教職員

あまりそう思わない  
そう思わない  
20%



そう思う  
だいたいそう思う  
92%

子ども

あまりそう思わない  
そう思わない  
7%



そう思う  
だいたいそう思う  
98%

保護者

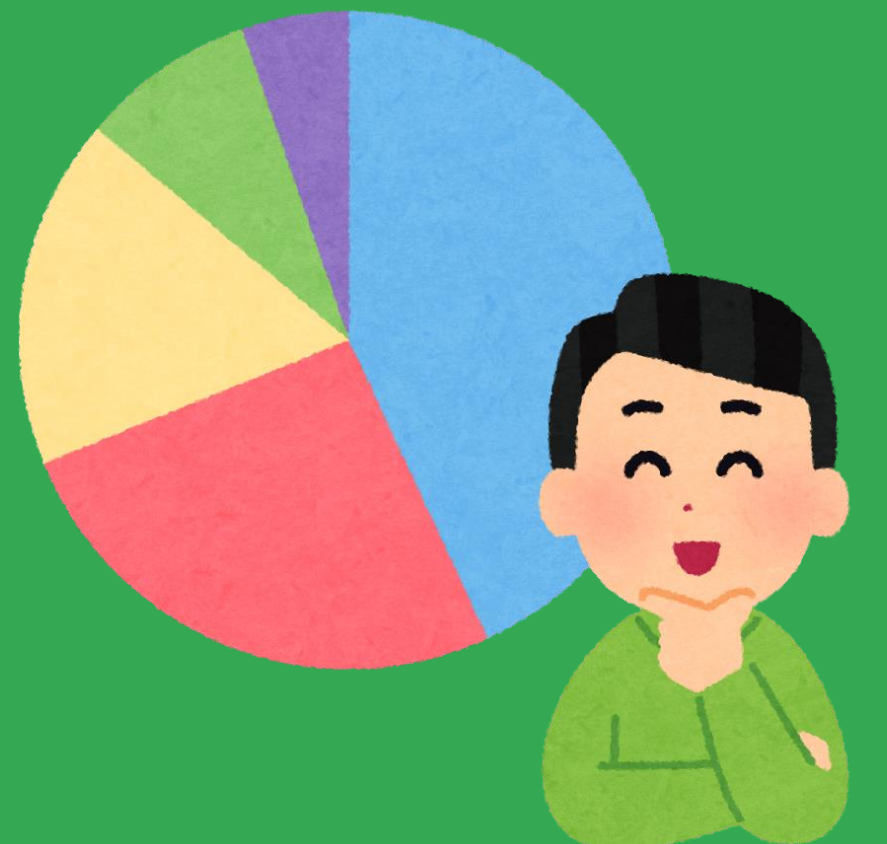
あまりそう思わない  
そう思わない  
2%



この質問は、保護者の方の中で1番評価が高かった項目です。

教職員は、「子どもたち全員が」や「掃除やクラスのルール」など細かなところまで考えるため、少し厳しめになるかもしれません。

しかし、できていることをしっかり褒めることを忘れず指導できるよう取り組みたいと思います。



## 質問⑥

学校は、子どもたちが言葉遣いの大切さについて考える取組を行うことができましたか。

そう思う

だいたいそう思う

80%



教職員

あまりそう思わない

そう思わない

20%

そう思う

だいたいそう思う

93%



子ども

あまりそう思わない

そう思わない

7%



そう思う

だいたいそう思う

79%

保護者

あまりそう思わない

そう思わない

20%



この質問は、学校の取組について子どもたちの中で1番評価が高く、保護者の中で1番評価が低かった項目です。これは子どもたちへの質問が、「やさしくて思いやりのある言葉を使うことが、大切なことだとわかりましたか。」という問いかけだったので、学校の取り組みという観点から少しずれていたかもしれません。来年度に向けて項目の見直しを図りたいと思います。しかし、子どもたちは言葉の大切さに気づき、理解していることが伝わってきます。



### 質問③

子どもたちは、自ら進んであいさつを行うことができましたか。

そう思う  
だいたいそう思う  
40%

教職員

あまりそう思わない  
そう思わない  
60%

子ども

そう思う  
だいたいそう思う  
85%

あまりそう思わない  
そう思わない  
14%

そう思う  
だいたいそう思う  
74%

保護者

あまりそう思わない  
そう思わない  
25%

この質問は、教職員、子ども、保護者ともに1番評価が低かった項目になります。特に教職員で数値が低いのは、「自ら進んで」というところを意識して学校全体で取り組んできたため、より厳しい視点で評価した結果であり、来年度の課題であるとも考えています。その中で「そう思わない」とはっきり否定している回答は「0%」で、教職員も迷いながらの回答であったことがうかがえます。また、学校の取組についての評価で一番低かったのも④の「あいさつ」についての取組でした(70%)。

しかしながら、子どもたちの85%が頑張っていると回答していますので、子どもたちの頑張りを認めながら、さらなる向上を目指していけるよう取り組んでいきたいと考えています。

## 子どもたちへの質問

学校は、楽しいですか。

そう思う  
だいたいそう思う  
87%

子ども

あまりそう思わない  
そう思わない  
12%



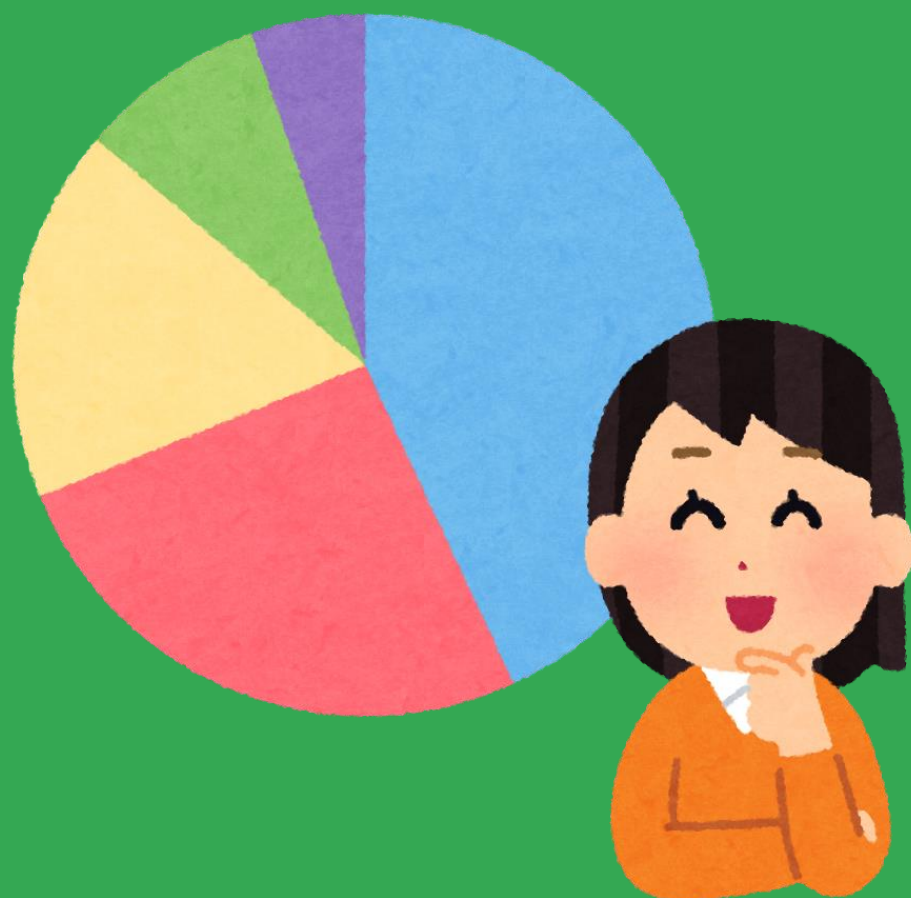
この質問は、子どもたちにだけ回答してもらった質問です。

約90%の子どもたちが「学校は楽しい」と思っているようです。4月から子どもたちに学校が楽しいと言ってもらえるように、楽しい授業づくりや、地域の方々に学ぶ昔遊びやいろいろな分野のゲストティーチャーの招へい、運動会やウインターコンサートの計画を進めるよう先生方と打ち合わせしてきました。

今後も学校が楽しいと思える授業づくりと教育計画を進めていきたいと思えます。

学校評価アンケートにご協力いただきありがとうございました。

記述式でいただいたご意見の中で、アンケートについていくつか質問がありましたので、回答させていただきましたので、そちらもご参照ください。





Q1. 学校評価アンケートの目的は何ですか。

A1. 学校では、学校教育法および学校教育法施行規則に準じて、教職員が自己評価を行っています。教職員の評価と子どもたちや保護者の方々の回答と比較し、現状を知るためアンケートにご協力いただいています。



Q2. 学校評価アンケートに答えにくい項目があり、無回答にしましたが、よかったですでしょうか。

A2. 教職員の質問と比較しやすいように質問を考えたため、回答しにくい質問もあったと思います。それは、今後考えていく課題にもなりますので、ありがたく受け止めさせていただきます。



Q3. 学校での様子がわからないので、どのようにして回答すればいいですか。

A3. わからなければ無回答で大丈夫です。

子どもたちの様子につきましては、日々の様子や学級、学年、校長室だより、学校ホームページ、PTA広報、x(旧ツイッター)などでお伝えしているところです。

しかし、まだまだお伝えできていないことが多く、お伝えしていけるよう努力してきたいと考えています。



学校評価アンケートにご協力いただき、ありがとうございました。

