

**お子さまの発達に不安のある保護者の方を
対象としたアンケート調査 集計結果(速報値)**

1. アンケート調査の概要

①調査対象者

令和5年6月1日現在で児童通所サービスを利用されているお子さまの保護者の又は児童通所サービスを利用していないが発達に不安のある子どもの保護者でアンケート回答を希望された方

②調査期間

令和5年8月16日(水)～8月31日(木)

③調査方法

郵送配布、郵送回収およびWEBフォームによる回収。

④回収件数(速報値集計分)

配布数	回収数	回収率
680件	※426件 うちWEBによる回収 159件	62.6%

※9月5日時点の回収件数

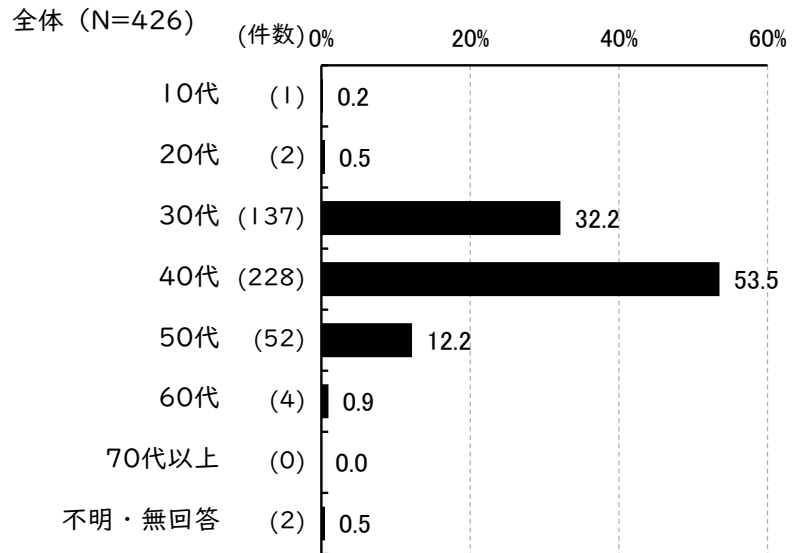
★集計値について

- 回答結果の割合「%」は有効サンプル数に対して、それぞれの回答数の割合を小数点以下第2位で四捨五入したものです。そのため、単数回答(複数の選択肢から1つの選択肢を選ぶ方式)であっても合計値が100.0%にならない場合があります。
- 複数回答(複数の選択肢から2つ以上の選択肢を選ぶ方式)の設問の場合、回答は選択肢ごとの有効回答数に対して、それぞれの割合を示しています。そのため、合計が100.0%を超える場合があります。
- 図表中において「不明・無回答」とあるものは、回答が示されていない、または回答の判別が困難なものです。
- 図表中の「N(number of case)」は、集計対象者総数(あるいは回答者限定設問の限定条件に該当する人)を表しています。

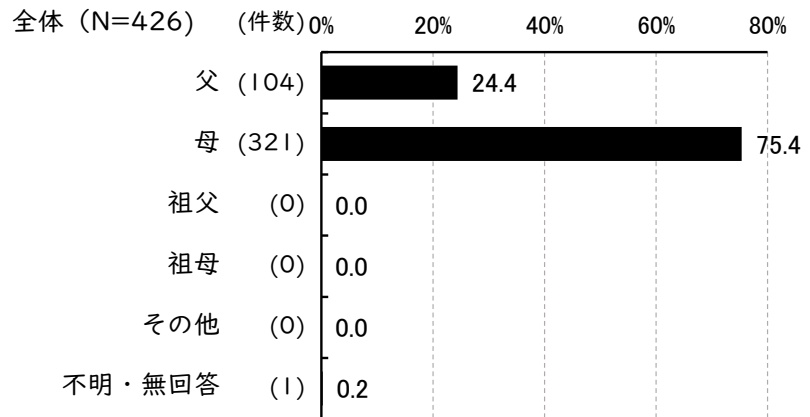
2. アンケート集計結果

<ご記入いただいた(あなた)のプロフィールをおうかがいします>

問1 あなたの年齢

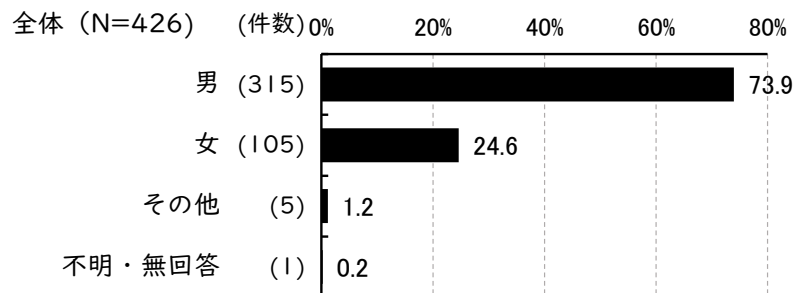


問2 お子さまとの続柄

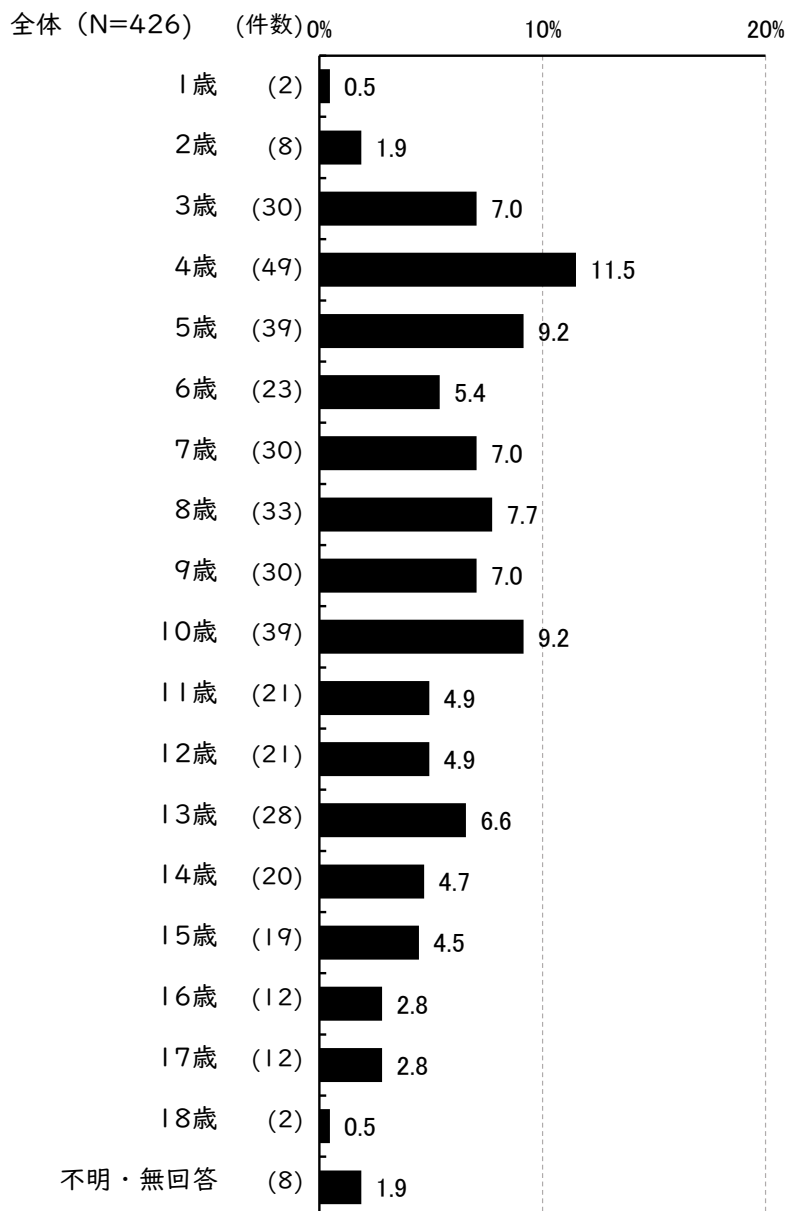


<お子さまについておうかがいします>

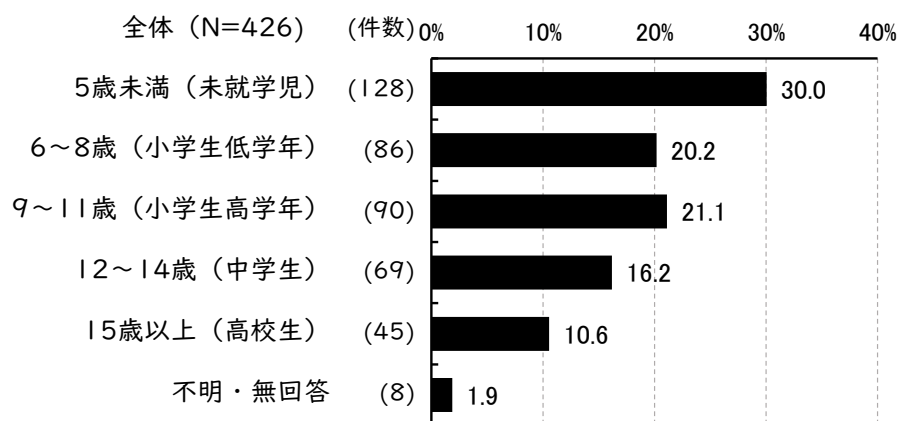
問3 お子さまの性別



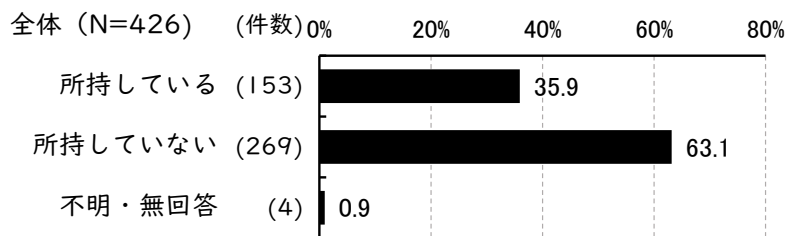
問4 令和5年4月1日現在のお子さまの年齢



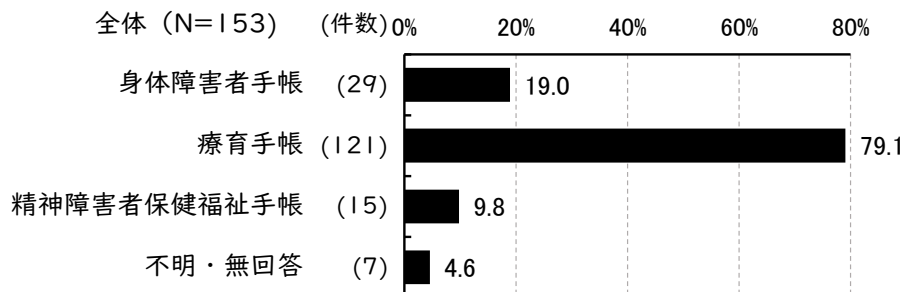
問4 令和5年4月1日現在のお子さまの年齢(未就学児および3歳ごとに集約)



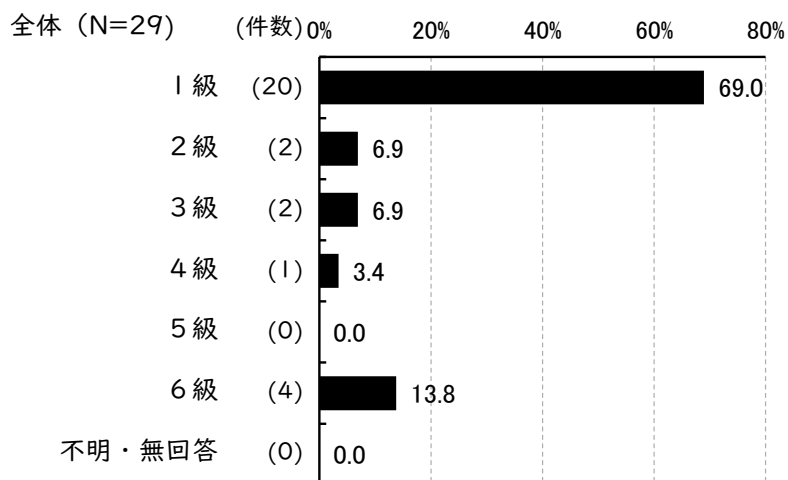
問5 お子さまは障害者手帳を所持されていますか



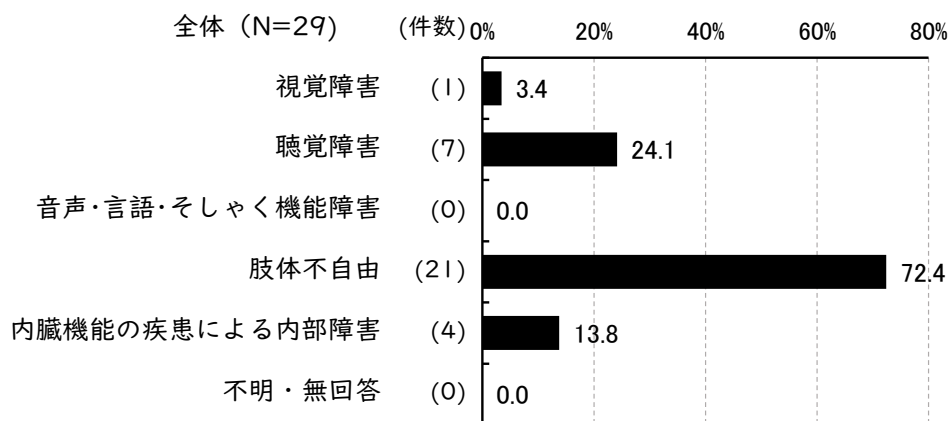
問5-1 所持している障害者手帳の種別 (複数回答)



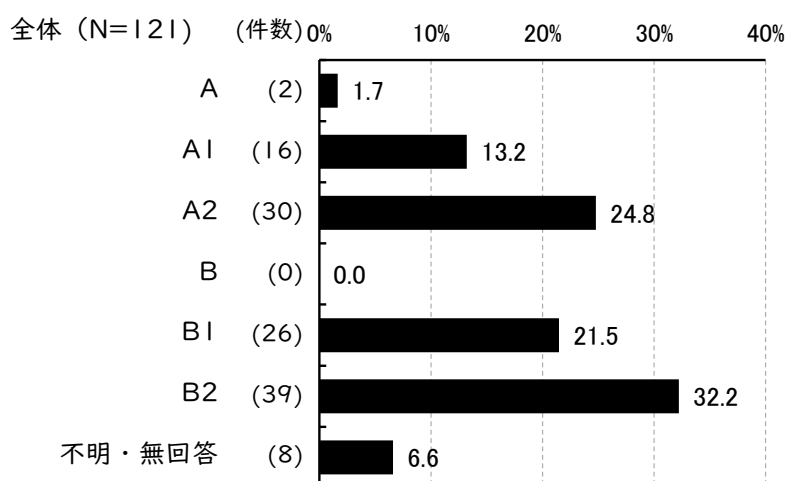
問5-2-1 身体障害者手帳 程度



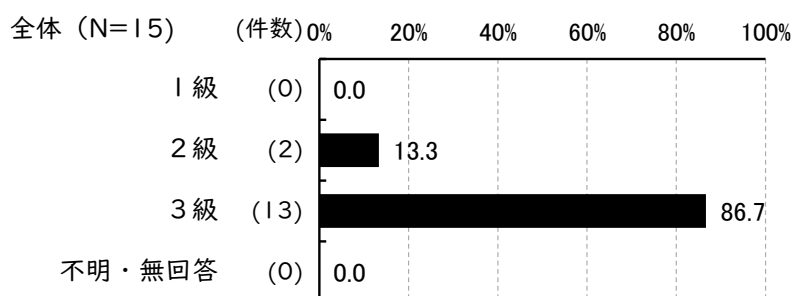
問5-2-2 身体障害者手帳 内容(複数回答)



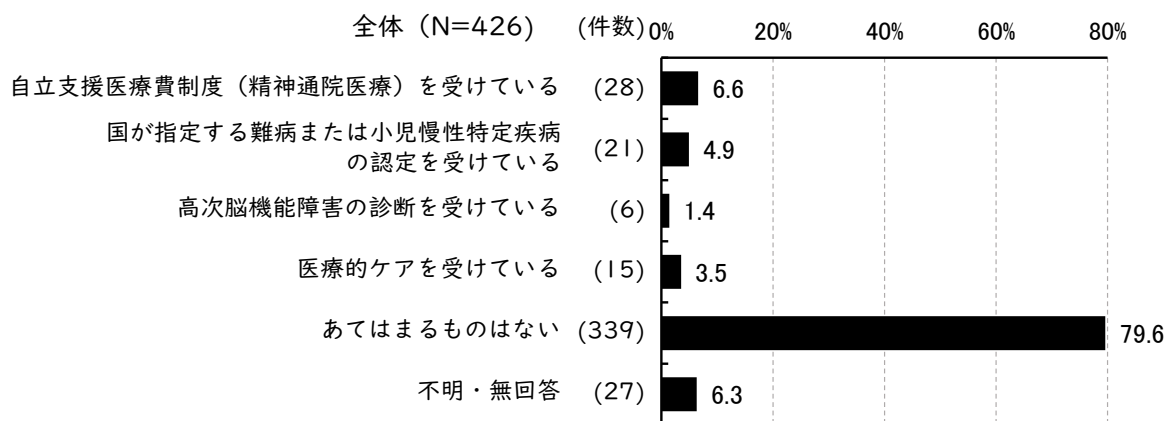
問5-3 療育手帳 程度



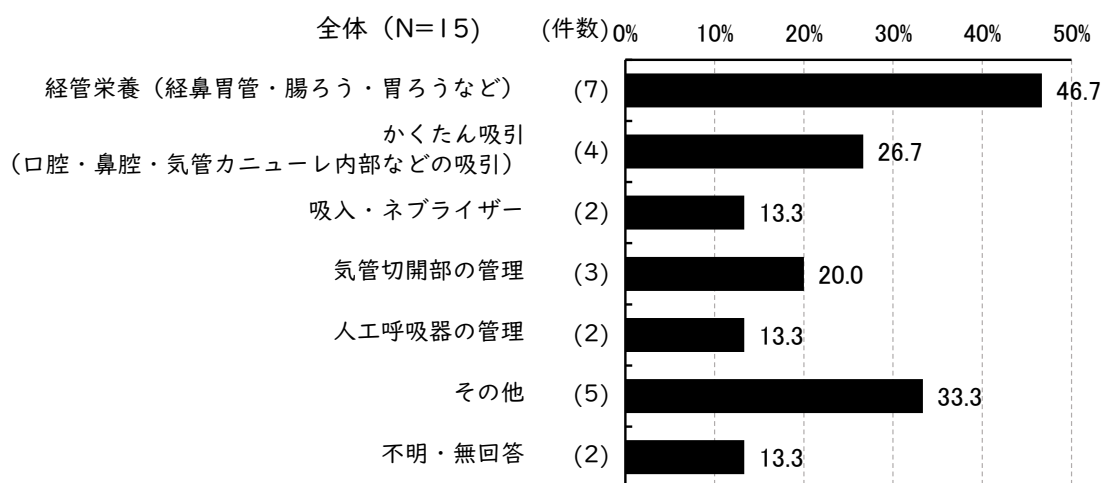
問5-4 精神障害者保健福祉手帳 程度



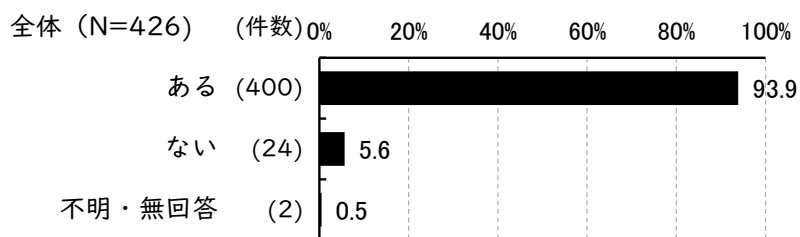
問6 (疾病等の認定) 次のうち、お子さまに当てはまるものすべてお選びください (複数回答)



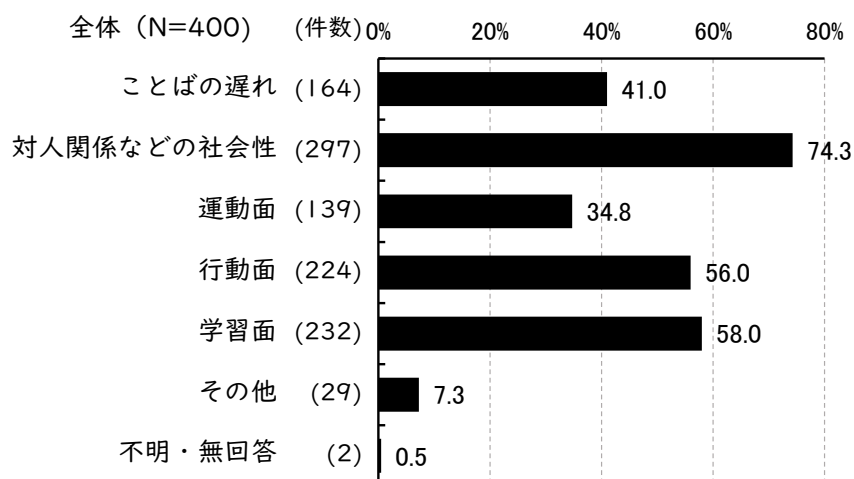
問6-1 医療的ケアを受けている方の内容 (複数回答)



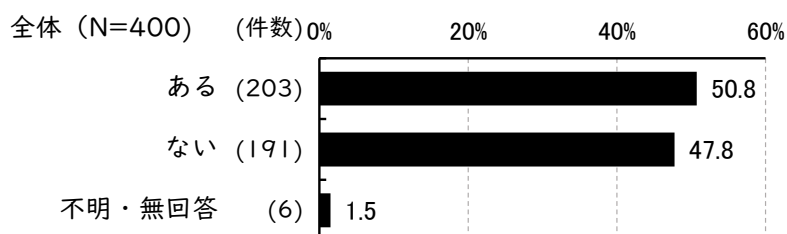
問7 お子さまの発達について、気になるところがありますか



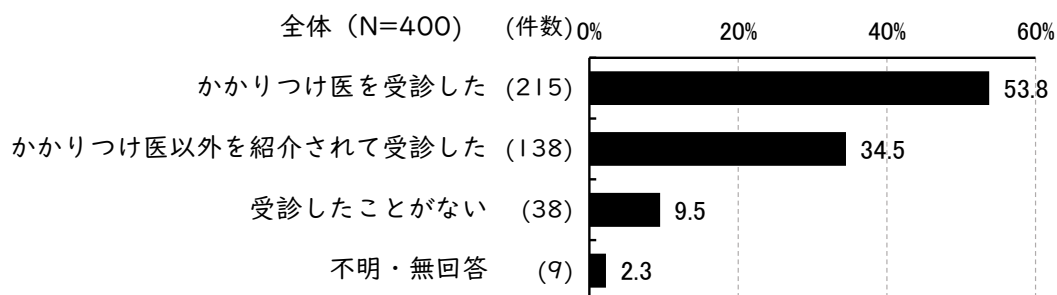
問7-1 問7で「1. ある」と回答した方におうかがいします。
 気になるところはどのような内容ですか（複数回答）



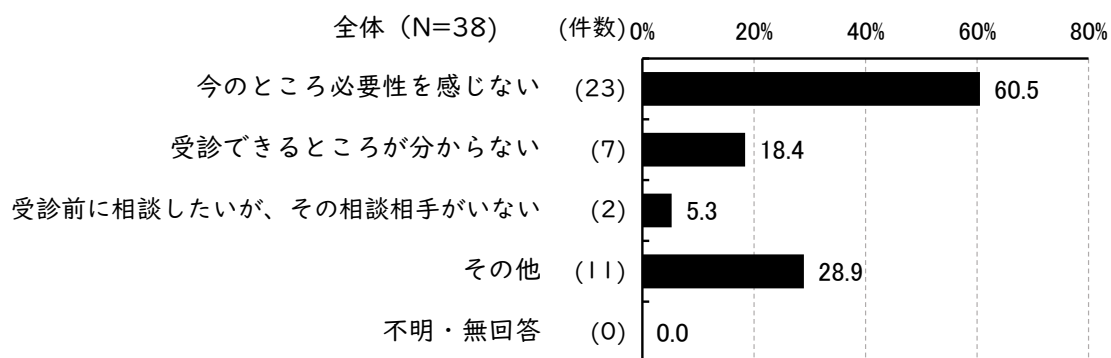
問7-2 問7で「1. ある」と回答した方におうかがいします。
 お子さまに対して、知的発達の遅れを指摘されたことはありますか



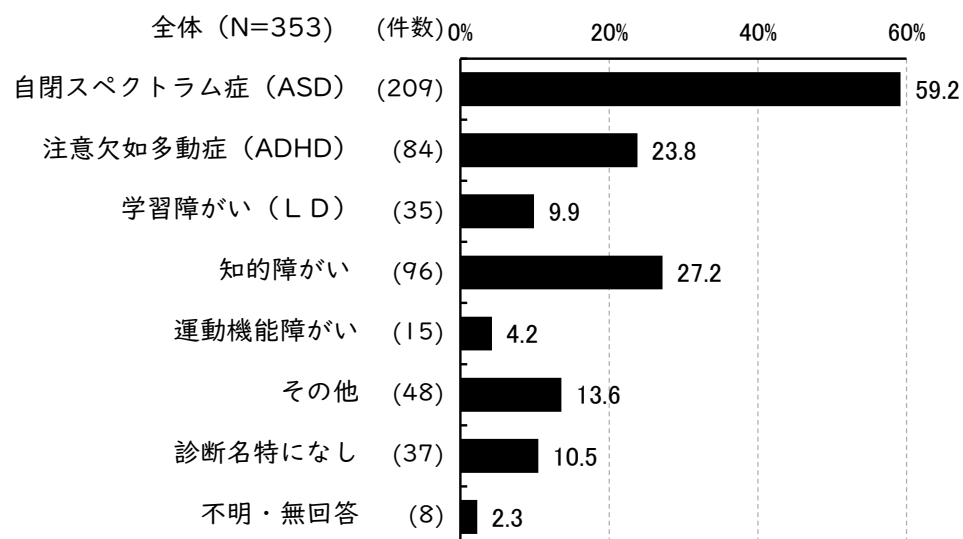
問7-3 問7で「1. ある」と回答した方におうかがいします。
 お子さまの成長や発達について気になる様子がみられた際、医療機関を受診したことがありますか



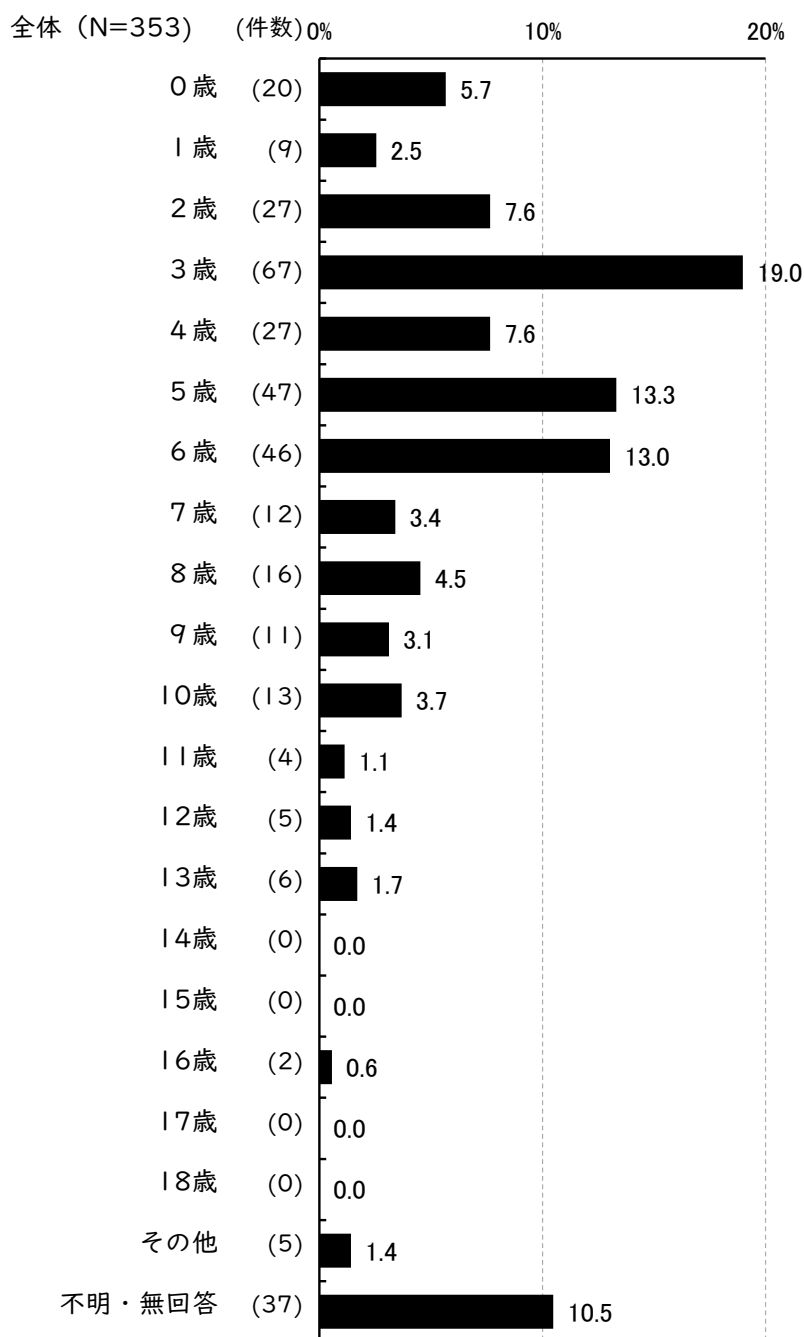
問7-4 問7-3で「3. 受診したことがない」を回答した方におうかがいします。
 受診したことがない理由をお答えください。(複数回答)



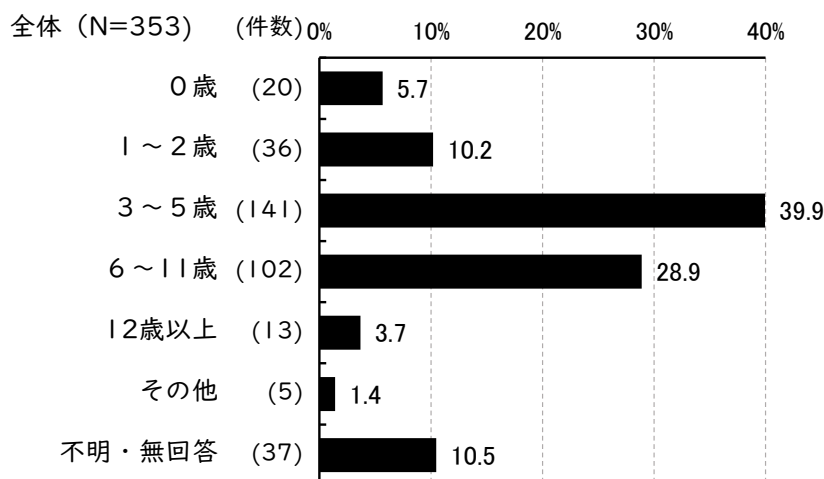
問7-5 問7-3で「1. かかりつけ医を受診した」「2. かかりつけ医以外を紹介されて受診した」を回答した方におうかがいします。診断結果について、次よりあてはまるものをお選びください。(複数回答)



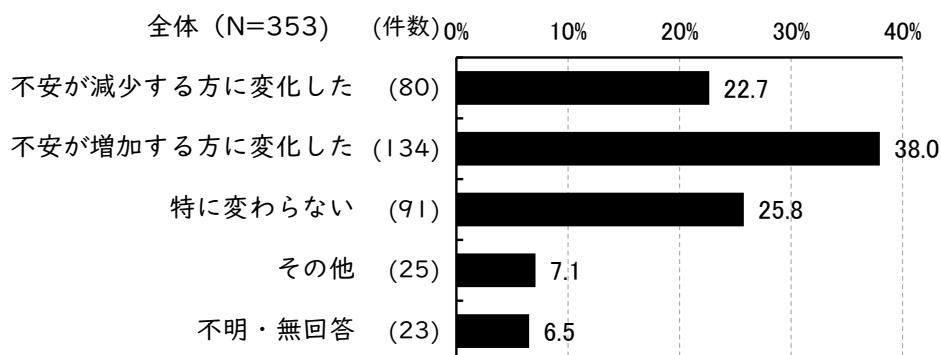
問7-6 問7-3で「1. かかりつけ医を受診した」「2. かかりつけ医以外を紹介されて受診した」を回答した方におうかがいします。はじめて診断結果が出たのはいつ頃ですか。



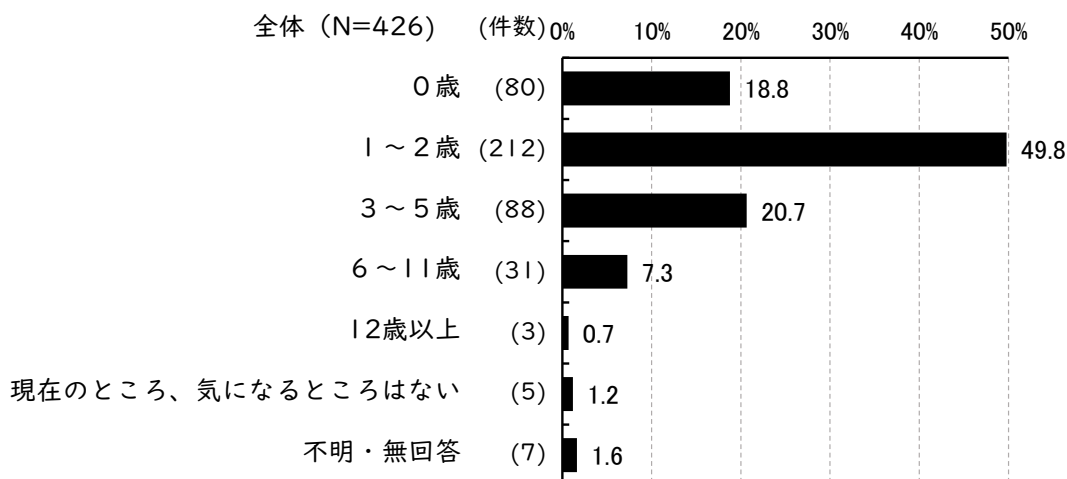
問7-6 はじめて診断結果が出たのはいつ頃ですか。(年齢を集約)



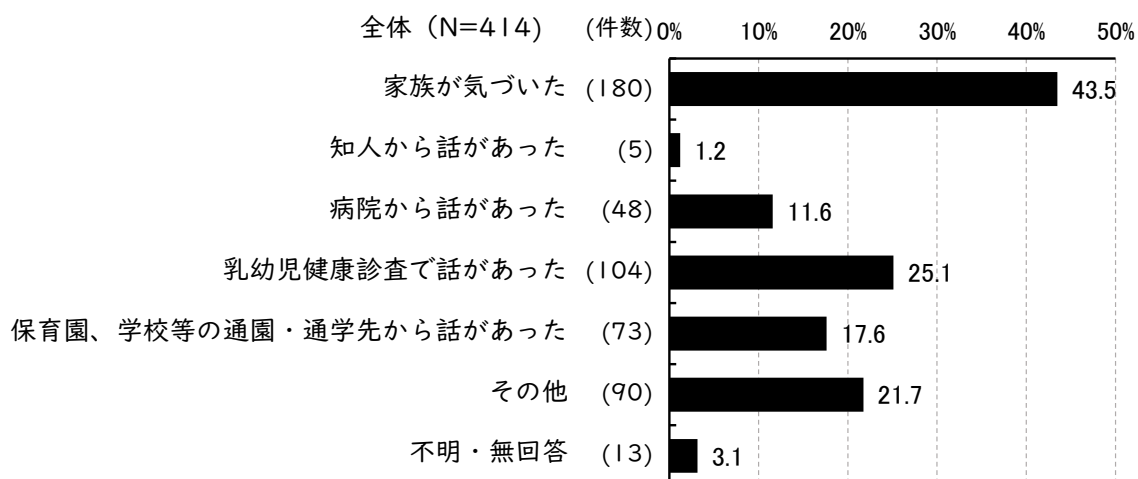
問7-7 問7-3で「1. かかりつけ医を受診した」「2. かかりつけ医以外を紹介されて受診した」を回答した方におうかがいします。診断結果が出たことによって、あなたご自身の心境はどう変化しましたか。



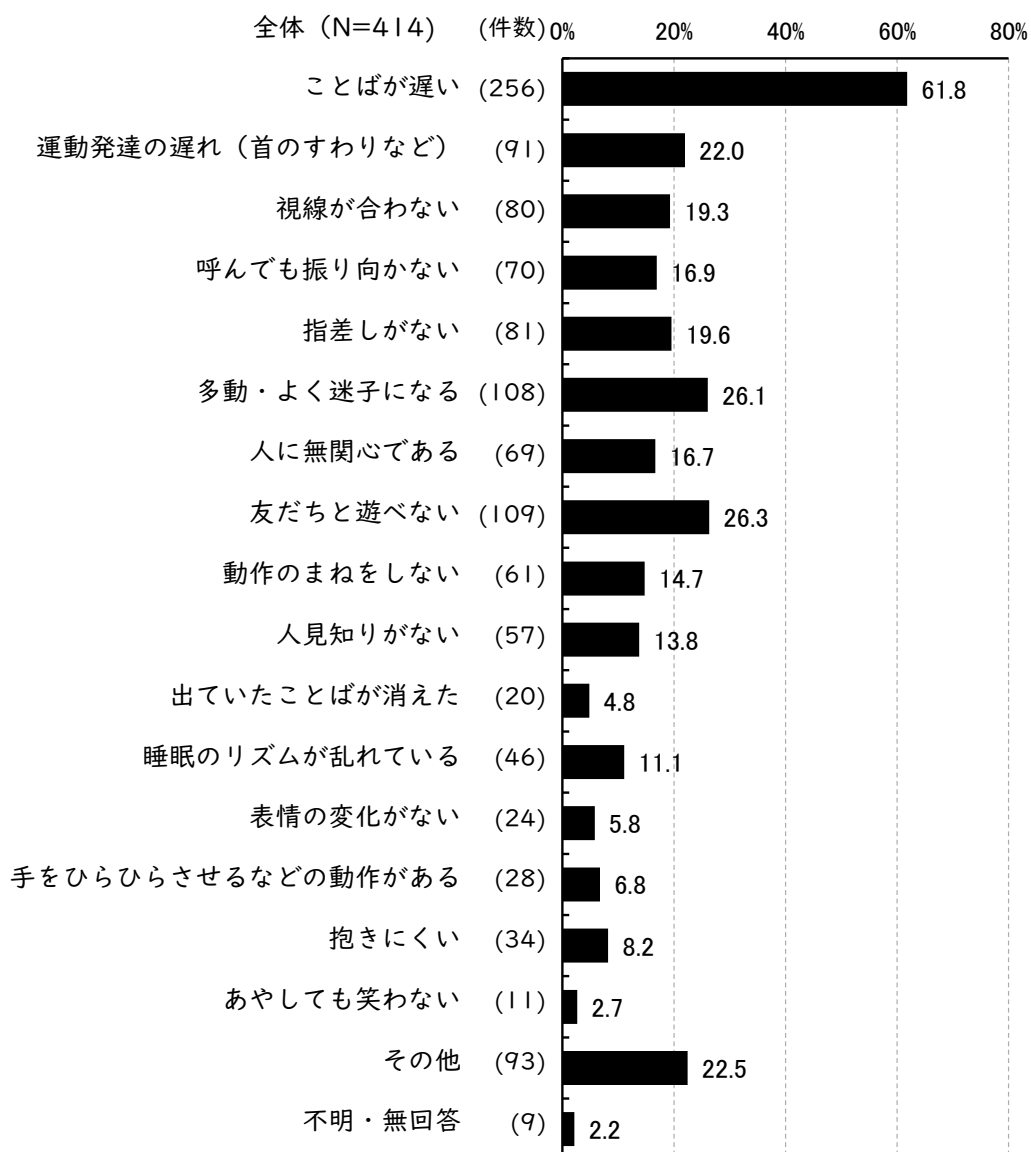
問8 お子さまの気になるところにあなたが最初に気づいたのはお子さまが何歳の頃ですか



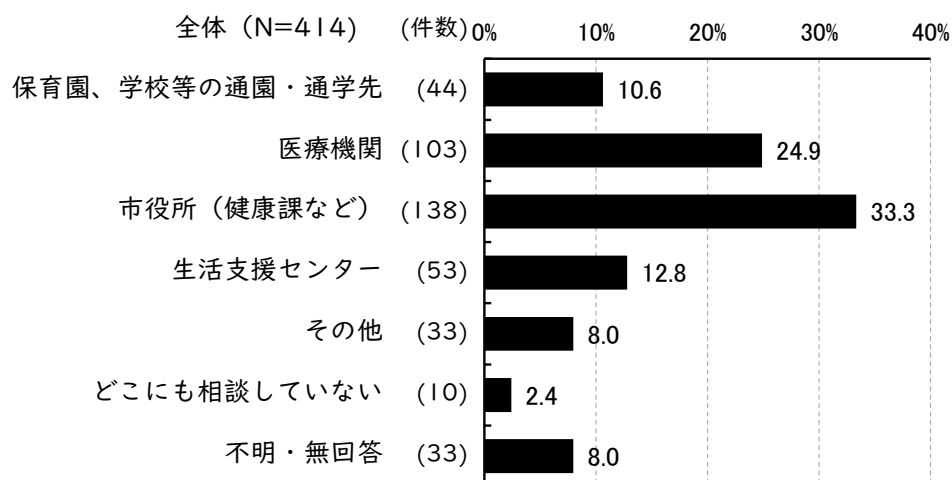
問8-1 問8で「6. 現在のところ、気になるところはない」以外を回答した方におうかがいします
気づいたきっかけは何でしたか。(複数回答)



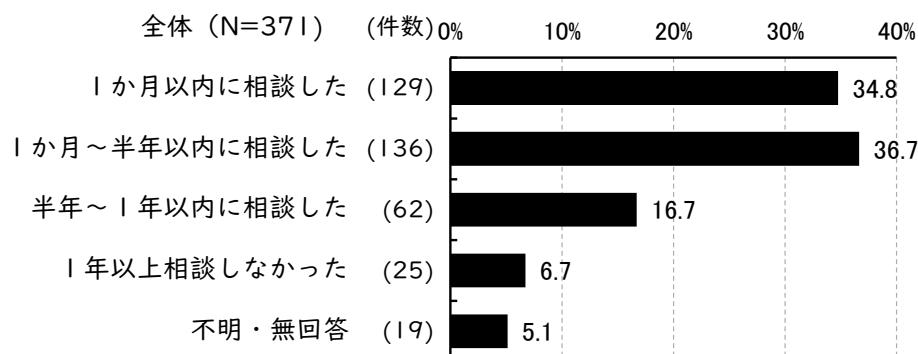
問8-2 問8で「6. 現在のところ、気になるところはない」以外を回答した方におうかがいします
最初にお子さまのどういうところが気になりましたか(複数回答)



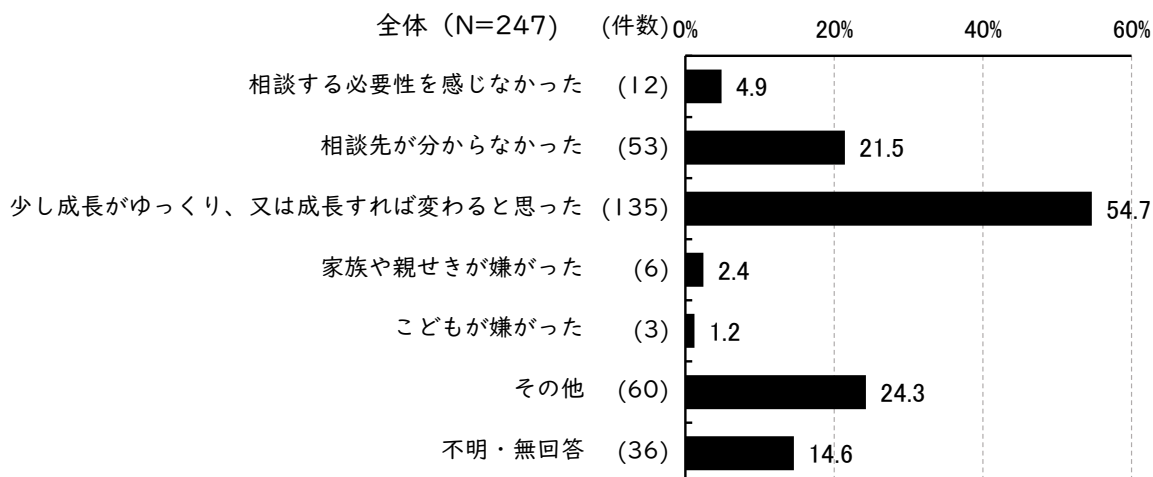
問8-3 問8で「6. 現在のところ、気になるところはない」以外を回答した方におうかがいします
 お子さまのことで気になることに最初に気づいてから、どの相談窓口に相談しましたか(複数回答)



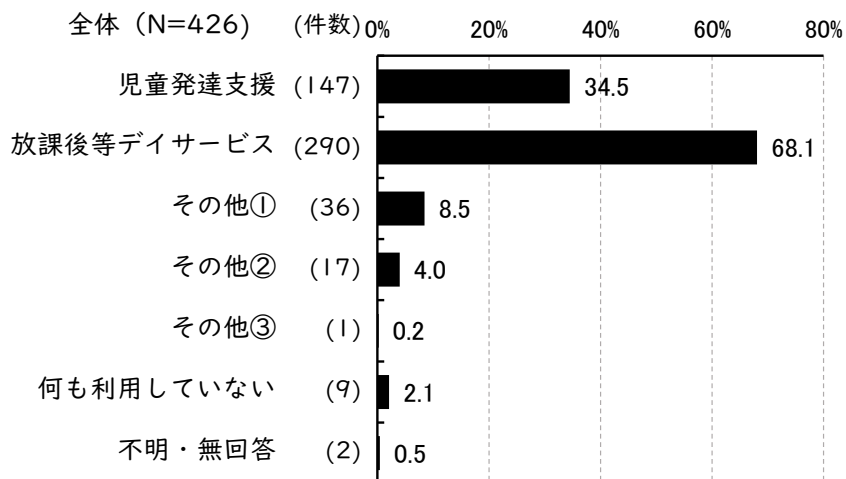
問8-4 問8-3で「6. どこにも相談していない」以外を回答した方におうかがいします
 その相談窓口には、最初の気づきから、どれくらいに相談しましたか。



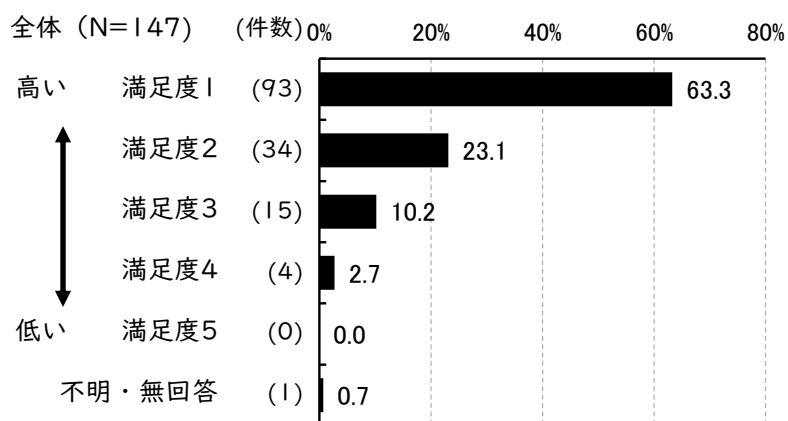
問8-5 問8-4で「1. 1か月以内に相談した」以外を回答した方と問8-3で「6. どこにも相談していない」
 を回答した方におうかがいします。すぐに相談しなかった理由をお答えください(複数回答)



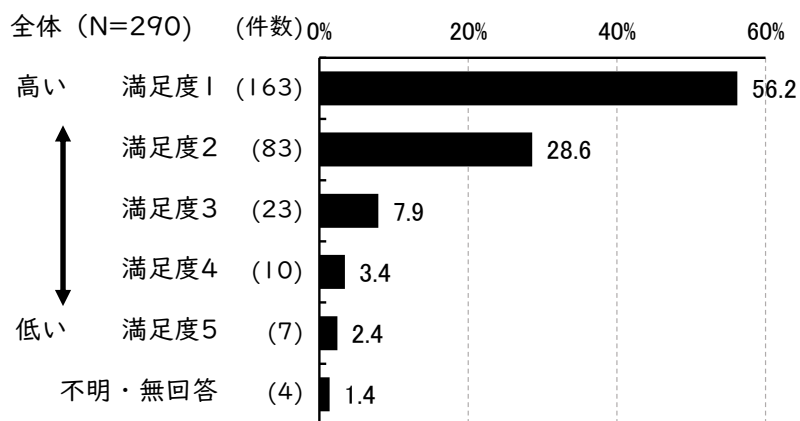
問9 現在、児童通所サービスを利用していますか(複数回答)



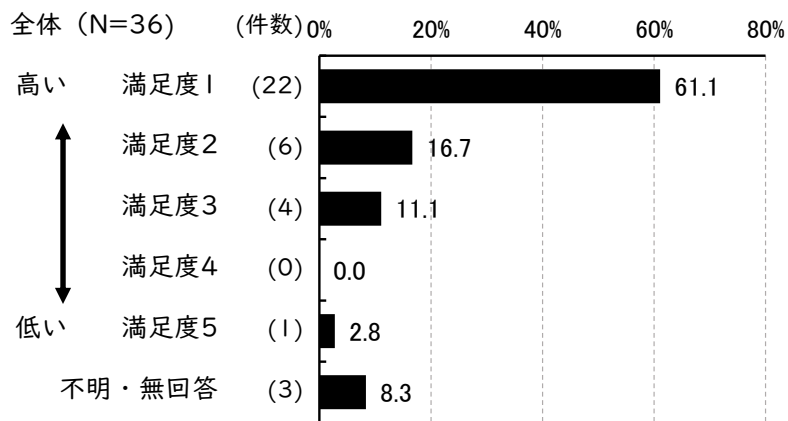
児童発達支援の満足度



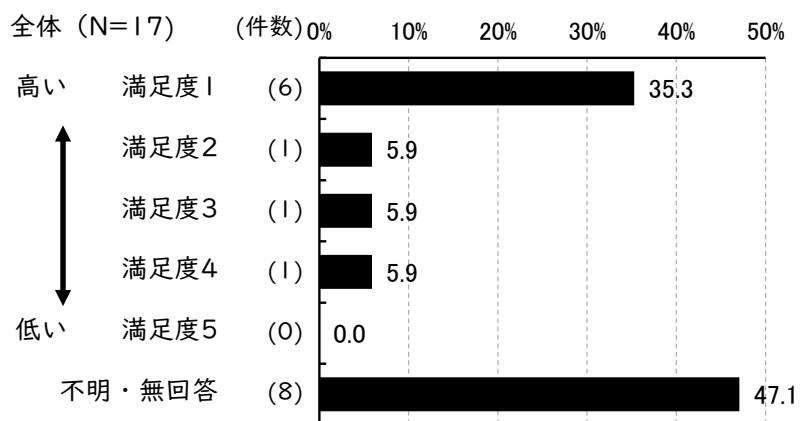
放課後等デイサービスの満足度



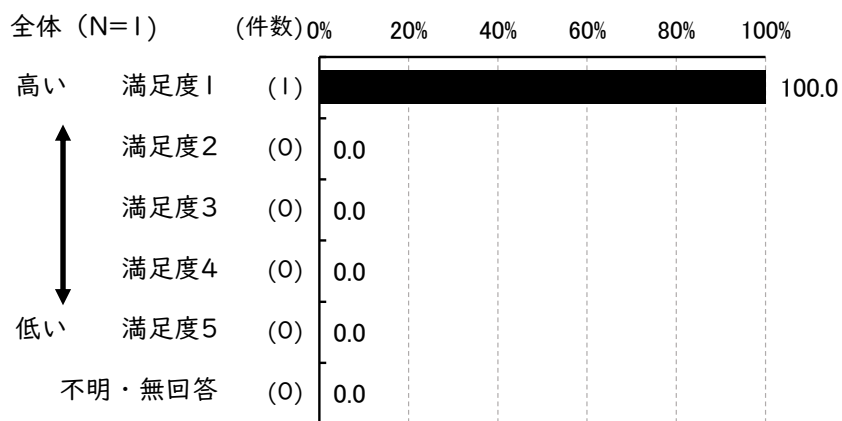
その他①の満足度



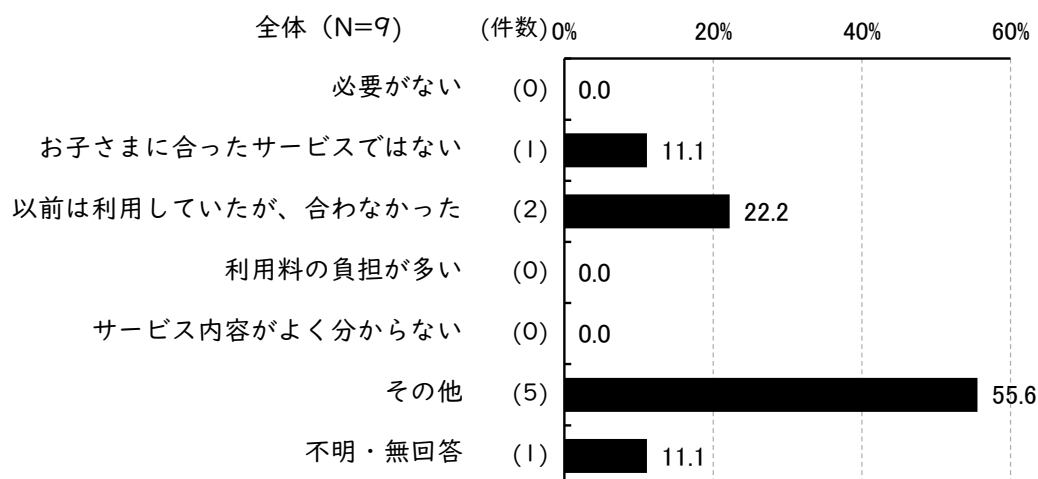
その他②の満足度



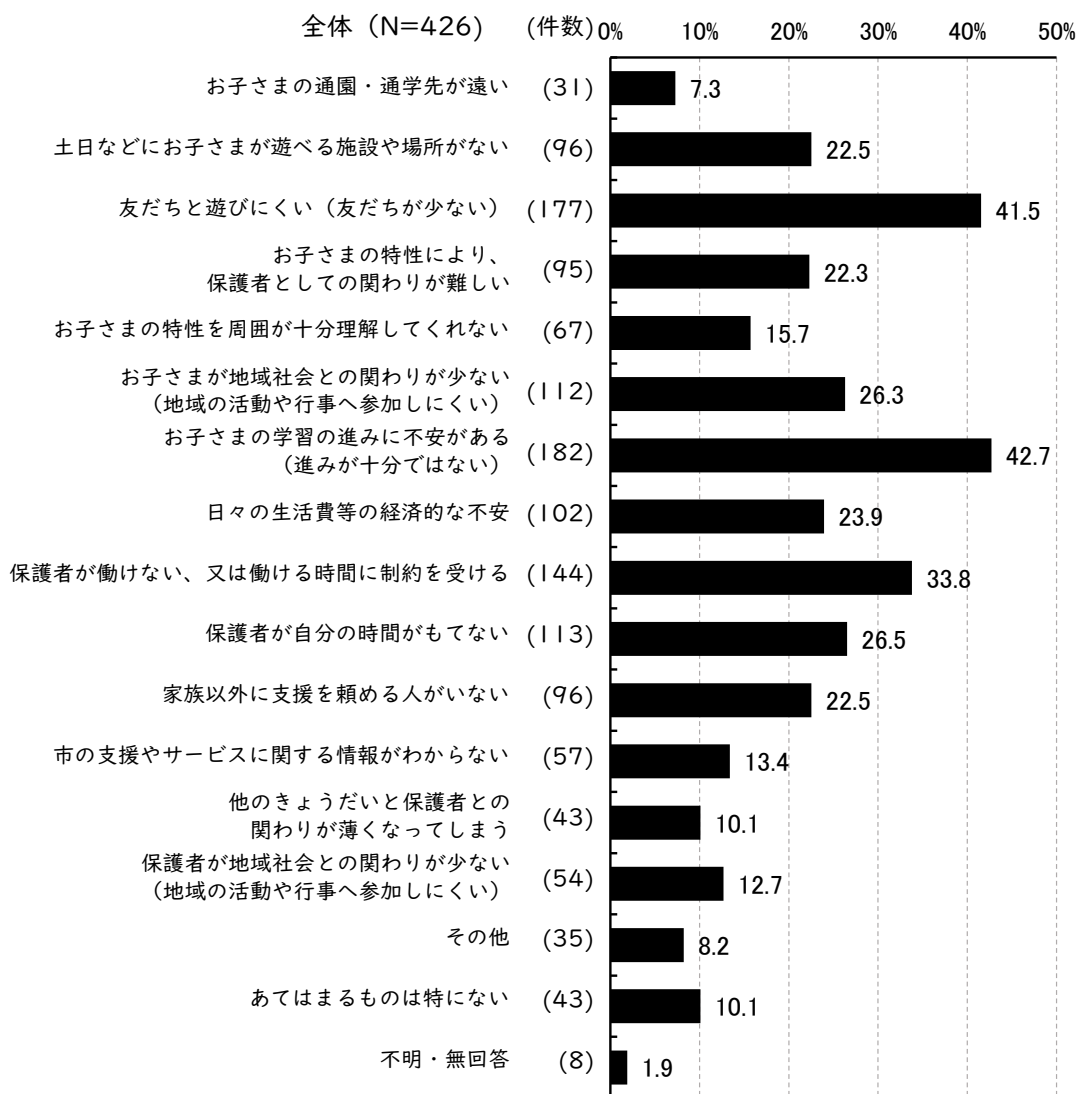
その他③の満足度



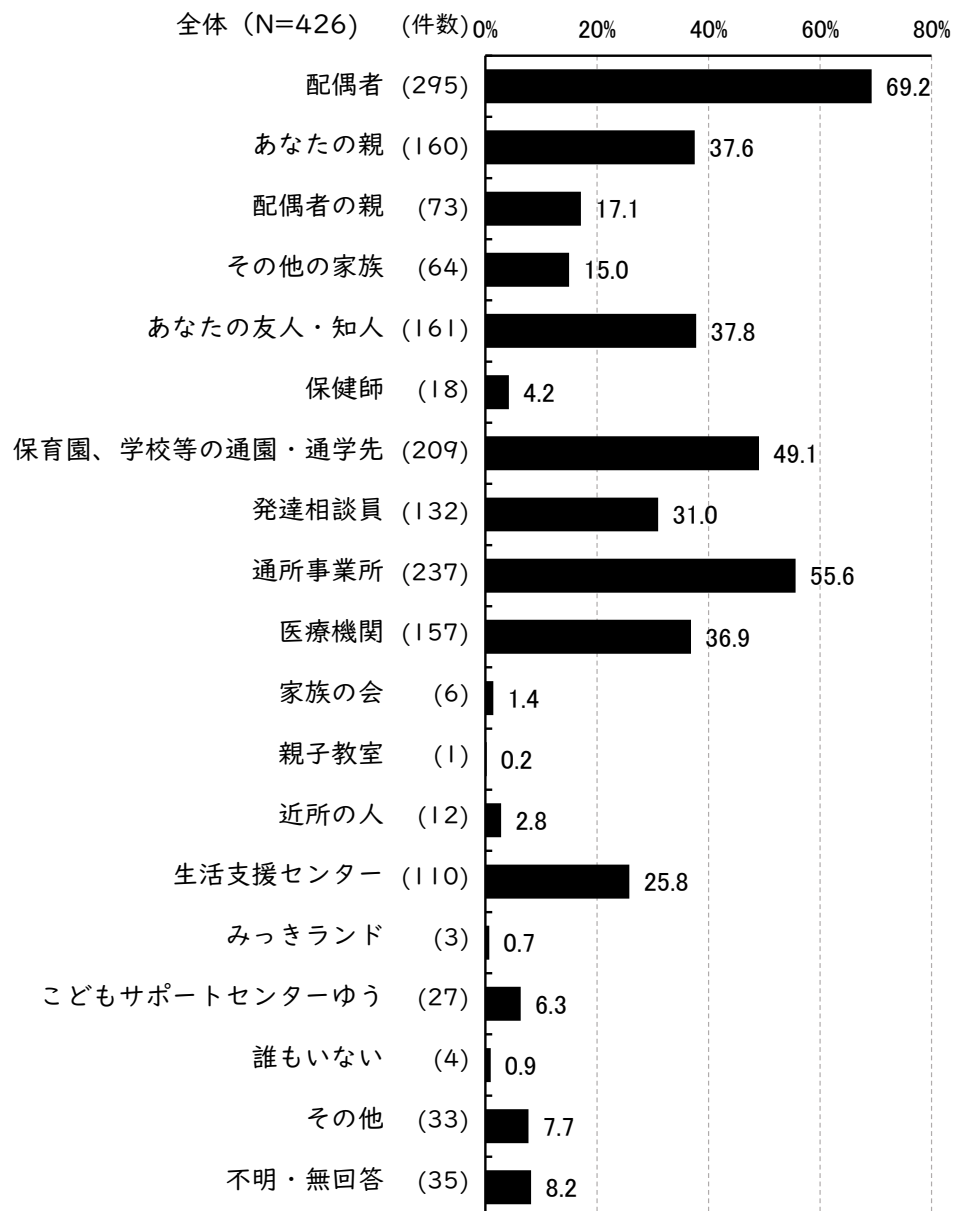
問9-1 問9で「4. 何も利用していない」を回答した方におうかがいします。
利用していない理由についてお答えください。(複数回答)



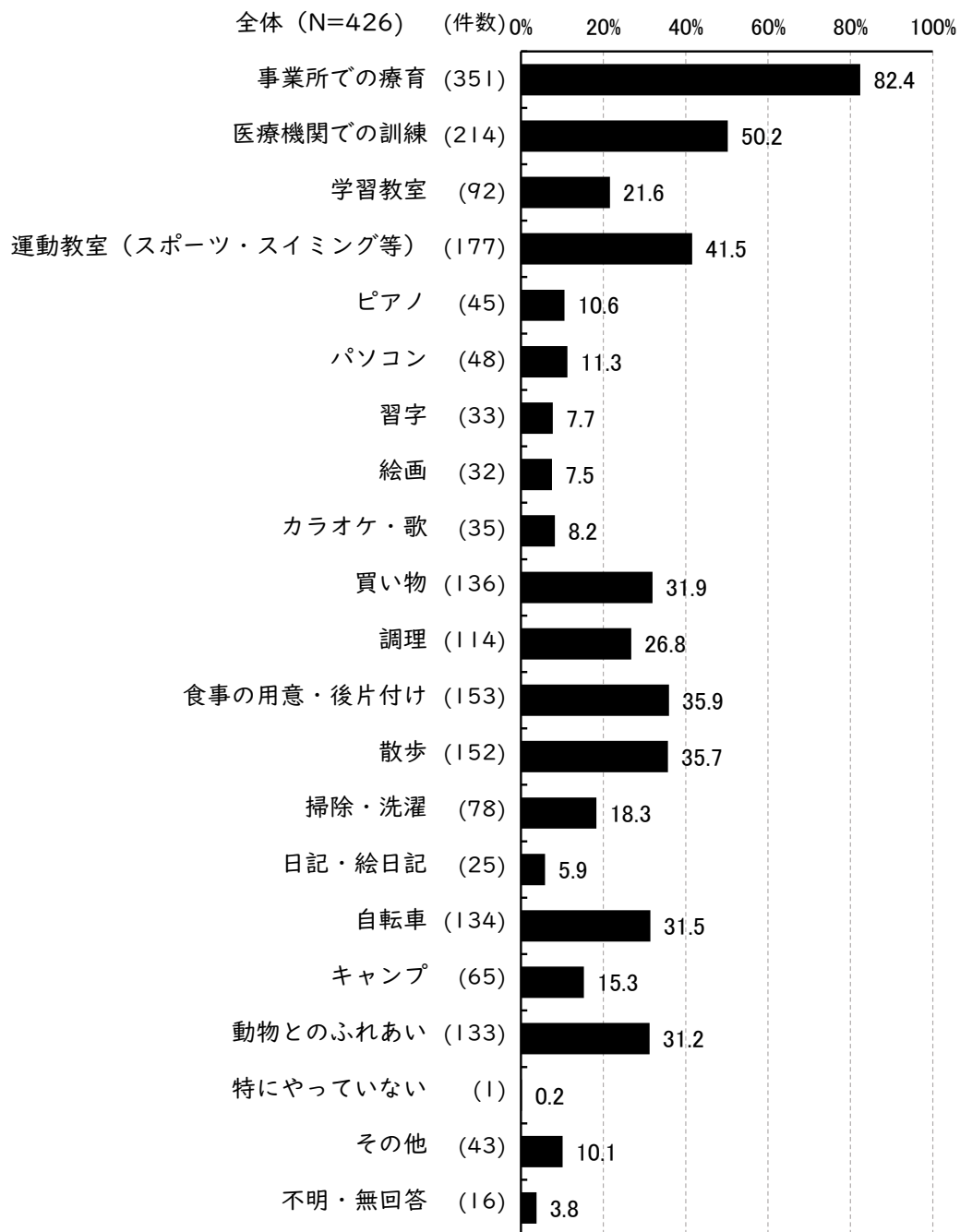
問10 お子さまのことであなたが現在、困っていることがあれば、お答えください(複数回答)



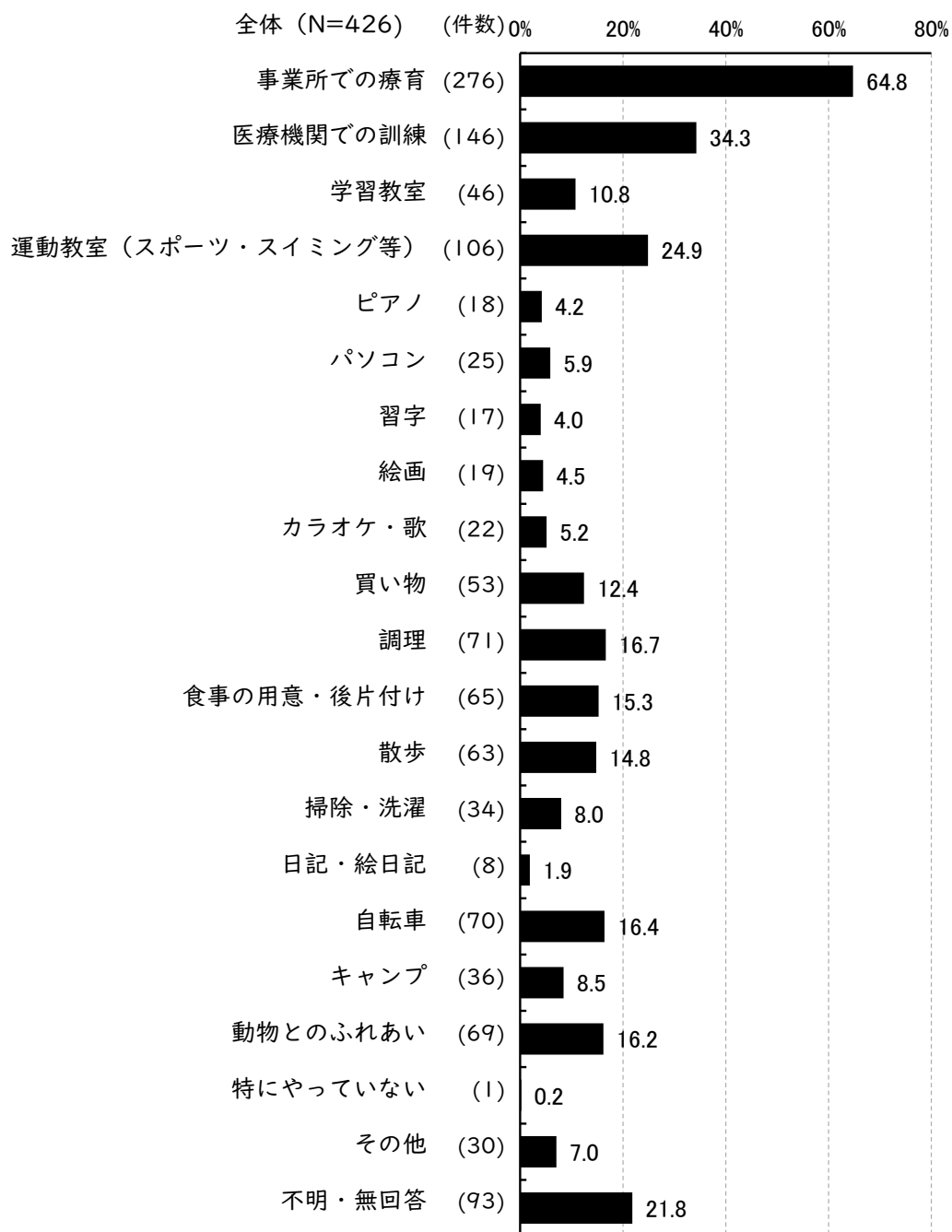
問12 お子さまの成長に関する不安や悩みについて、あなたが相談できる人や機関はありますか(複数回答)



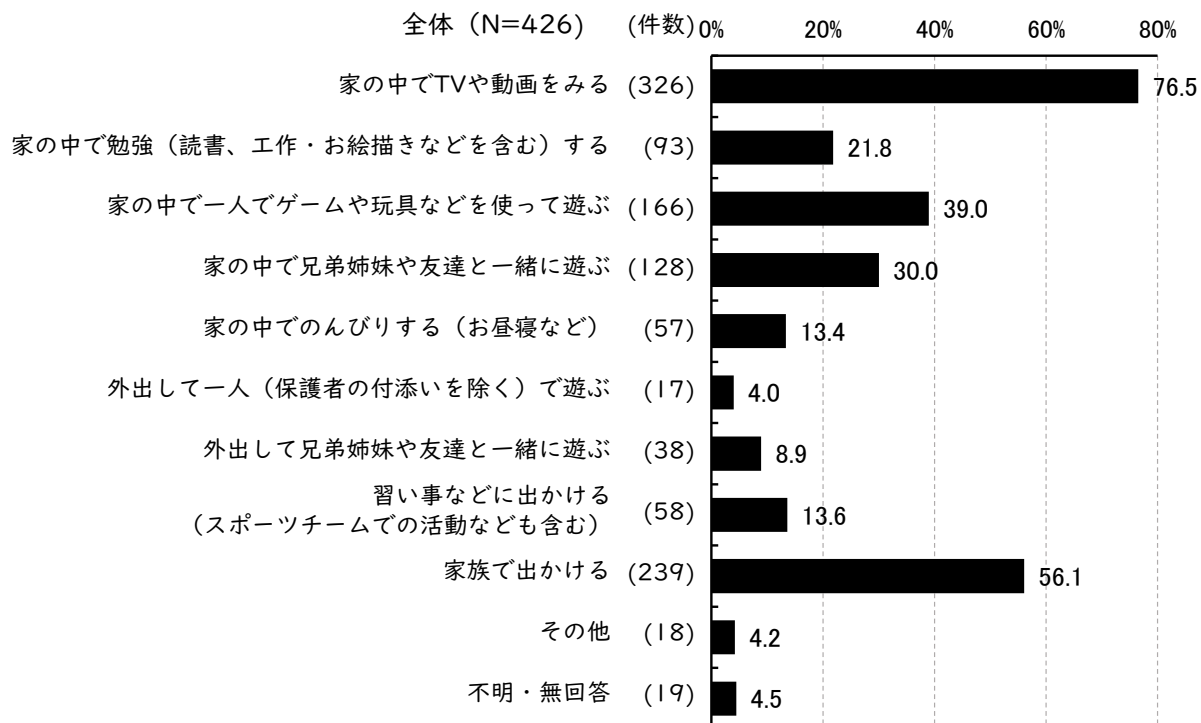
問13 お子さまの成長を目的として、これまで取り組んできたこと(複数回答)



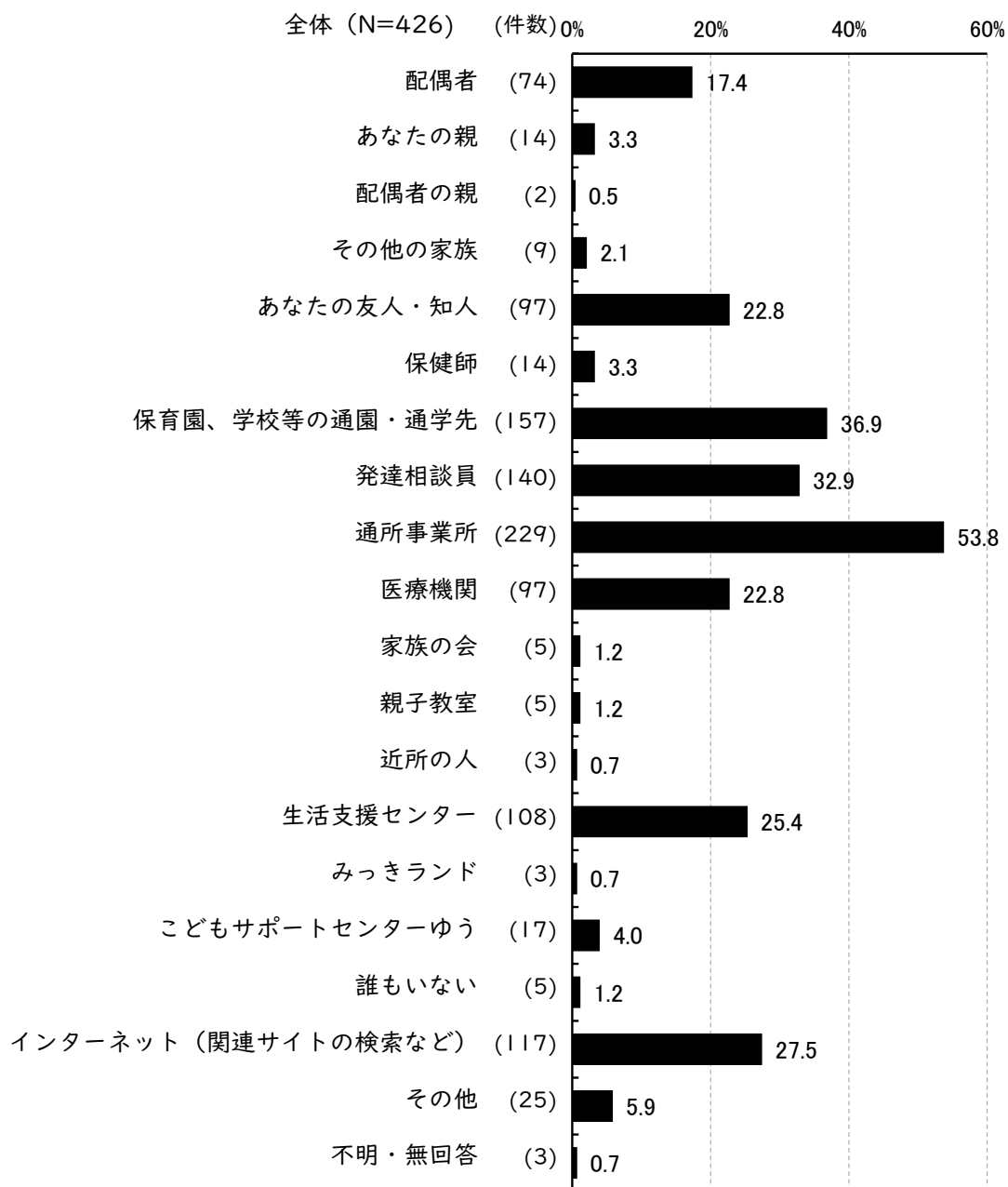
問13-1 これまで取り組んできたことで、取り組んできて良かったこと(複数回答)



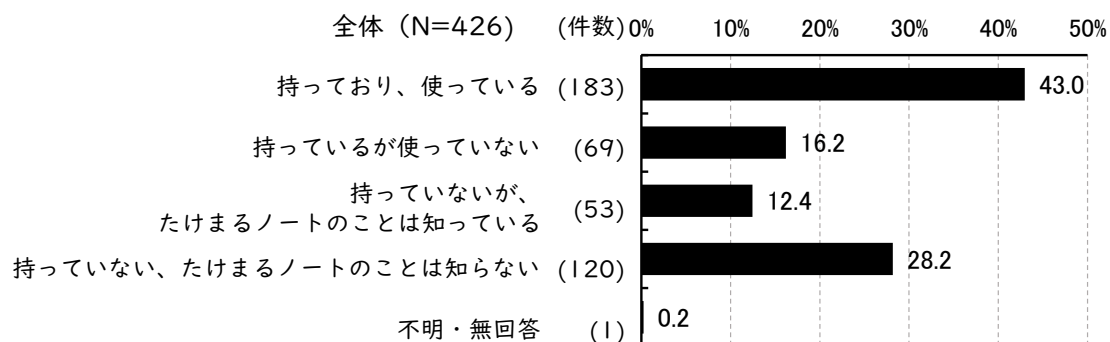
問14 お子さまは休日、どのように過ごしていますか(頻度が多いものを3つまで)



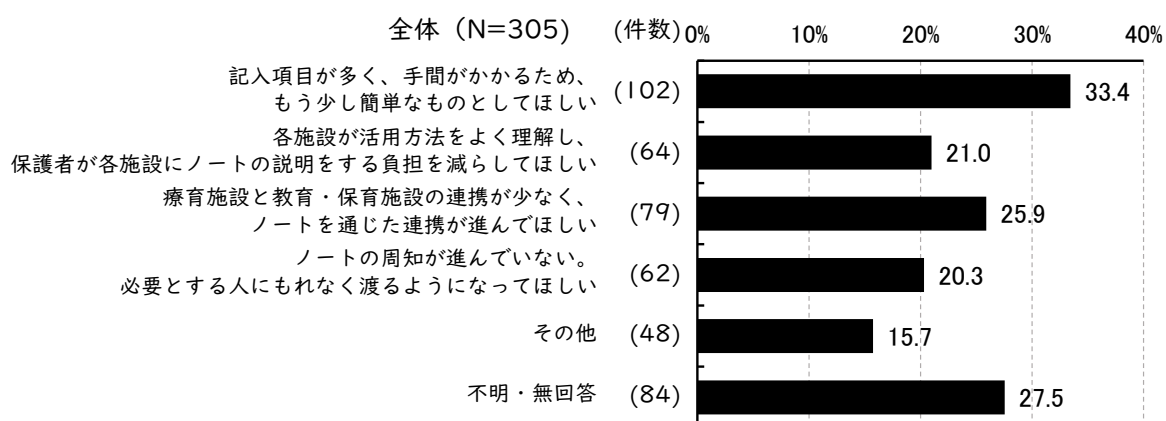
問15 発達支援に関する情報はどこから得ていますか(複数回答)



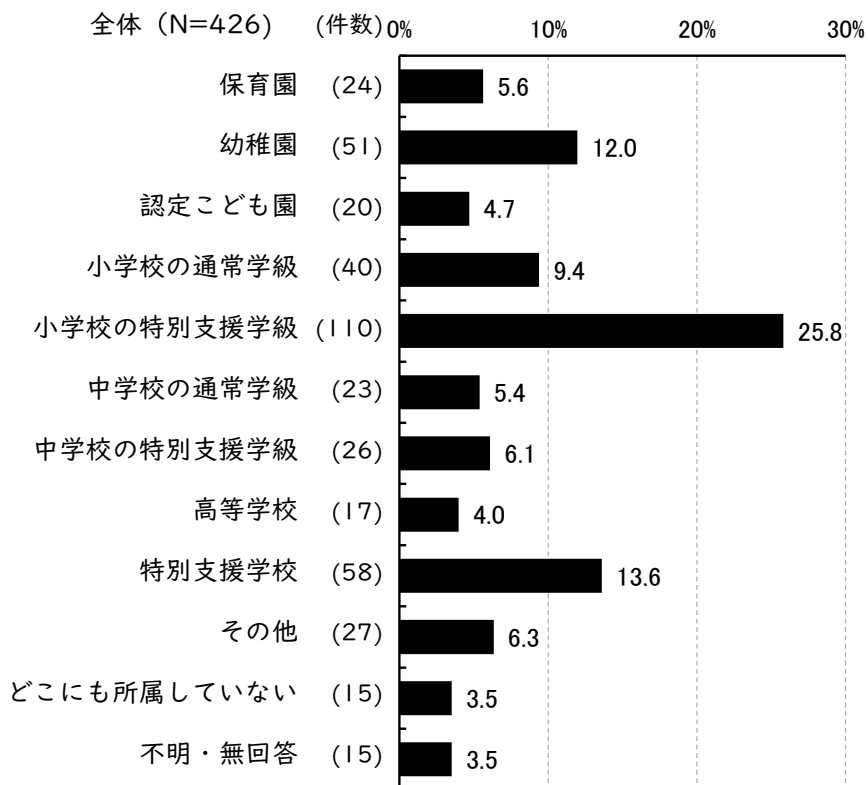
問17 たけまるノートを持っていますか



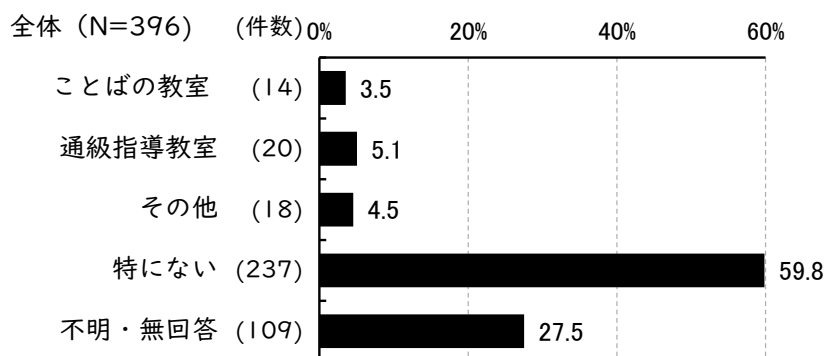
問17-1 問17で「4. 持っていない、ノートのこと也不知道」以外を回答した方におうかがいします。たけまるノートの使いにくい点や改善してほしい点等があれば、教えてください(複数回答)



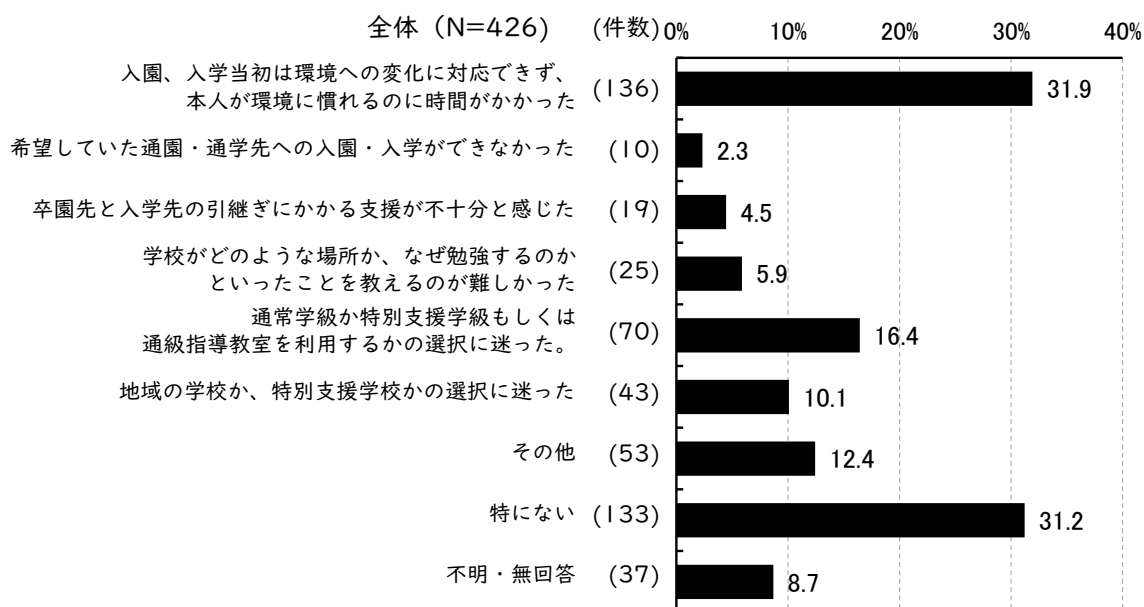
問18 お子さまが現在所属している園・学校はありますか



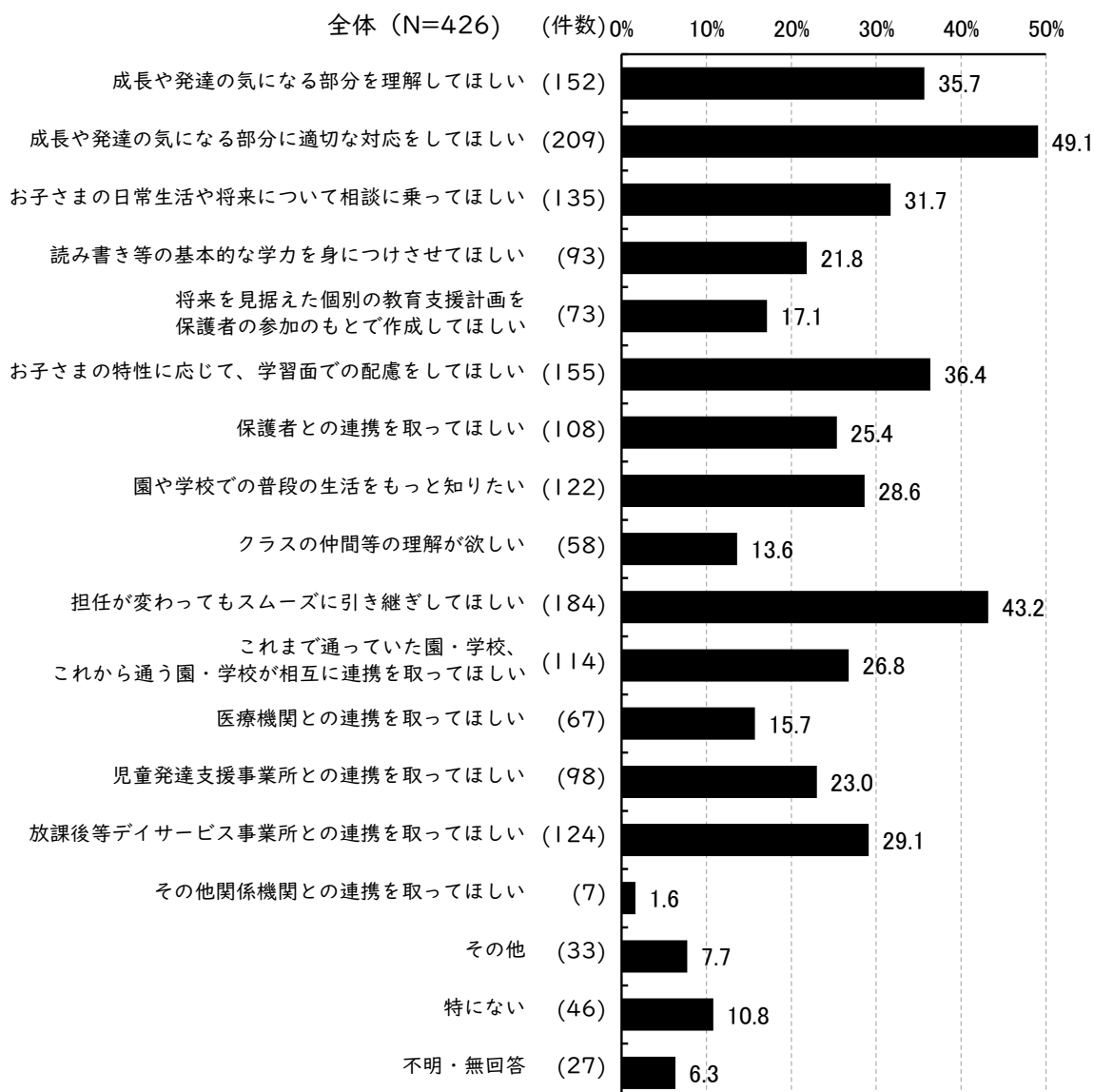
問18-1 問18で「11.どこにも所属していない」以外を回答した方におうかがいします。
現在利用されている教室はありますか(複数回答)



問19 現在通っている園や学校へ、入園・入学する時に苦労したり、困ったりしたことがありましたら
お答えください。(複数回答)



問20 現在通っている園や学校に望むことは何ですか(複数回答)



問22 将来、学校教育を終えるまでにお子さまに身につけて欲しいことは何ですか(複数回答)

