

生駒駅南口参道周辺地区の整備計画

道路

- ・街なみ環境整備事業の基本方針を踏まえ、大幅な道路拡幅は原則として行わない。
- ・道路の美装化を行うとともに、安全性の向上を図る。
- ・地区の活性化に向けて、市民や来訪者の回遊性を高めるための整備を行う。

整備イメージ

A) 参道路線（宝山寺駅周辺）

宝山寺駅前について、参道とのつながりを意識した美装化を行う。



※参考イメージ

※整備済みの部分

B) 参道路線（生駒駅周辺）

本市の玄関口としてのにぎわい形成のため、歩行者の回遊性を高めるとともに、参道とのつながりを意識した美装化を行う。また、視覚的な歩車分離などにより、安全性の向上を図る。

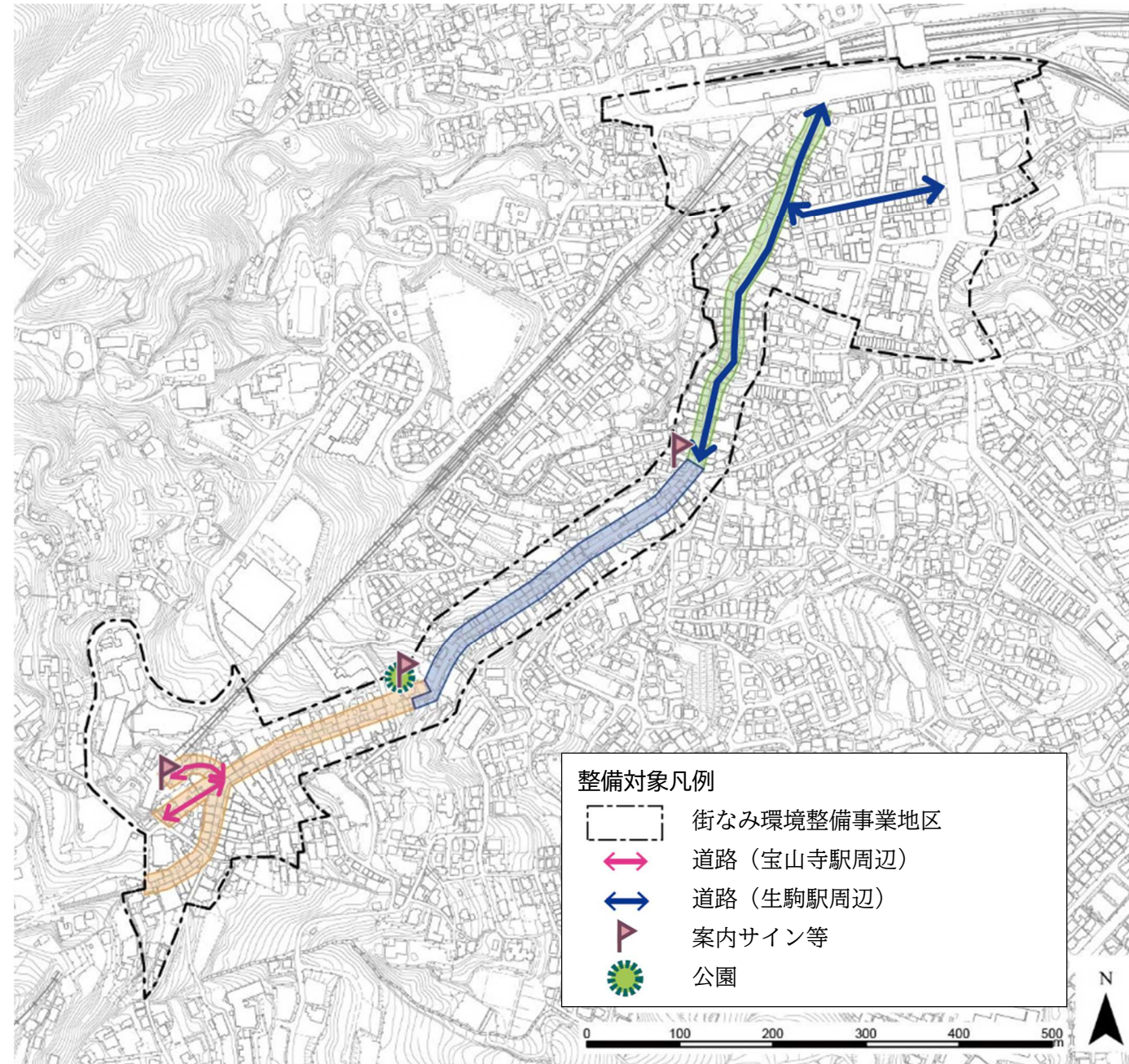


※参考イメージ

住宅等

景観形成基準に基づく住宅等の修景に対して補助を行うことで、街並みに調和した景観の保全・形成を推進する。

- ①宝山寺門前参道区域
- ②仲之町参道区域
- ③駅前参道区域



案内サイン等

地域の歴史的背景をわかりやすく伝える案内サイン等を設置するなど、区域全体の回遊につながる仕組みを構築する。

整備イメージ

歩行者を適切に地区内外へ導くため、主要辻部等に案内誘導サインを配置



※参考イメージ

公園

住民、来訪者にとって落ち着いて過ごせる空間として、既存の公園の修景等を行う。

整備イメージ

参道景観と調和し、住民、来訪者が街並みを一望する眺望を楽しむことのできる空間を整備する。



※参考イメージ



生駒駅周辺の修景イメージ



宝山寺駅周辺の修景イメージ

