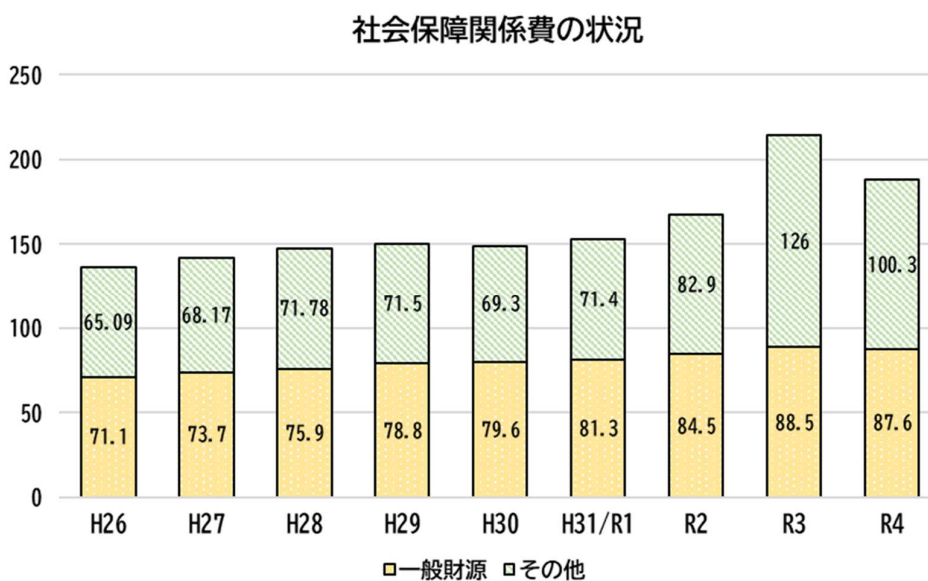
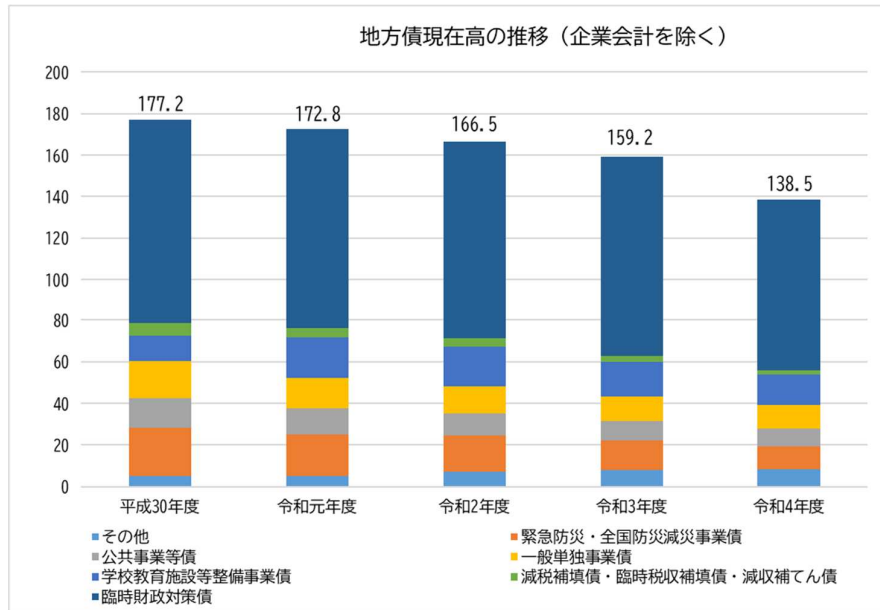


※H30～R3年度は決算額、R4年度は決算見込額、R5～R9年度は中期財政計画から引用
 (出典) H30～R4：決算総括表、R5～R9：令和4年度中期財政計画



※H26～R3年度は決算額、R4年度は決算見込額
 (出典) 社会保障関係費の推移（決算資料）

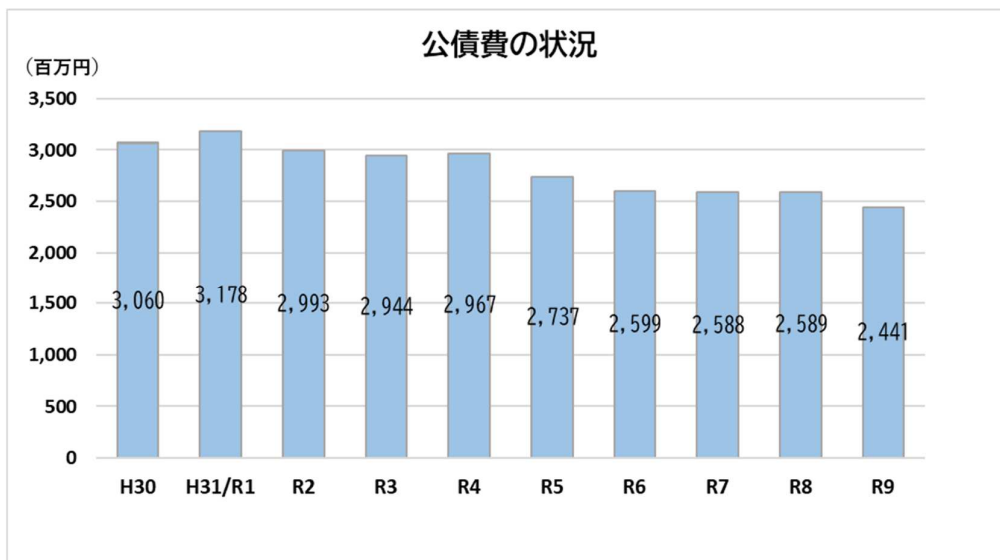
財政状況 地方債現在高の推移



※H30～R3年度は決算額、R4年度は決算見込額
 ※下水道事業債がR2年度からなくなっているのは、地方公営企業法を適用したことによるもの
 （出典）歳入歳出決算に係る主要な施策の成果を説明する書類

3

財政状況 公債費の状況と見通し



※H30～R3年度は決算額、R4年度は決算見込額、R5～R9年度は中期財政計画から引用
 （出典）H30～R4：歳入歳出決算に係る主要な施策の成果を説明する書類、R5～R9：令和4年度中期財政計画

4

財政状況 経常収支比率と実質公債費比率の見通し

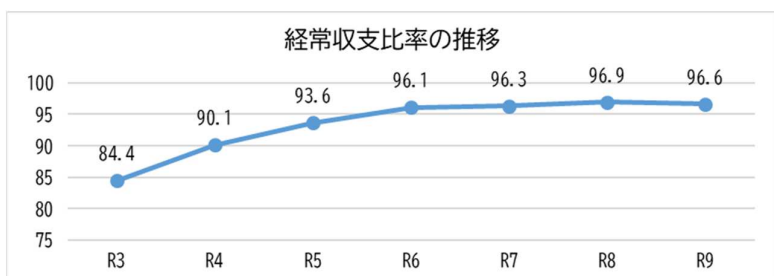
(単位：百万円、%)

	R3	R4	R5	R6	R7	R8	R9
経常収支比率	84.4	90.1	93.6	96.1	96.3	96.9	96.6
実質公債費比率	3.9	2.3	3.1	3	2.9	2.9	2.9
市債残高	15,920	13,851	14,576	15,918	15,611	16,386	15,954
積立基金残高※1	7,646	8,538	8,124	7,718	7,932	7,913	8,007

※ R3年度は決算値、R4年度は決算見込値、R5～R9年度は中期財政計画から引用

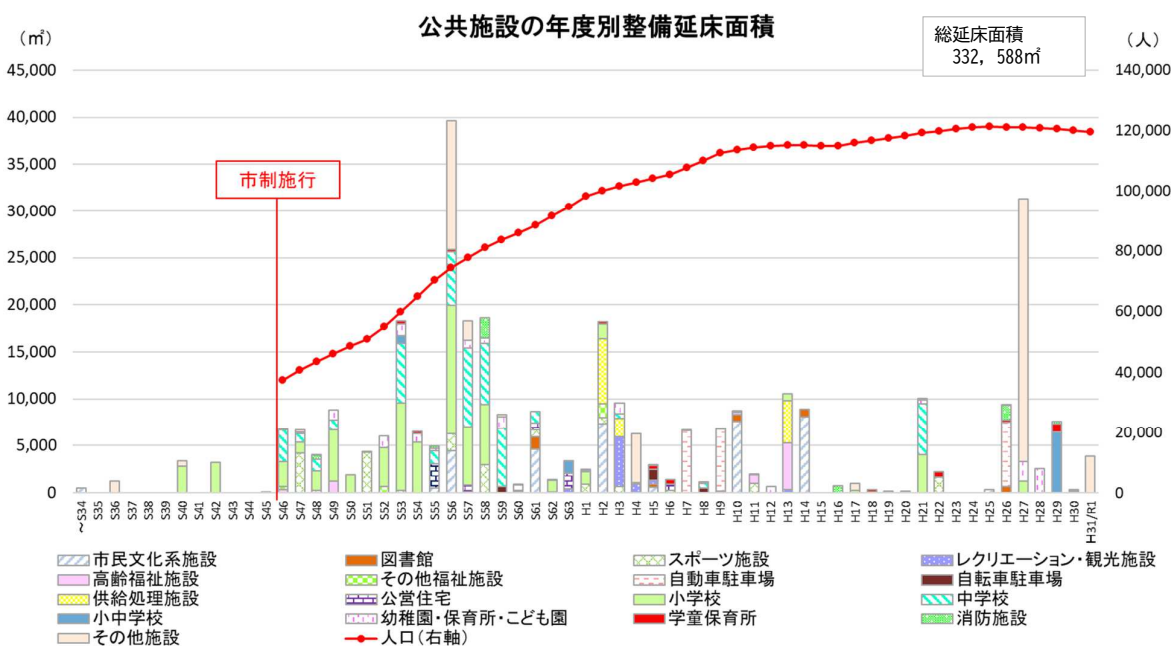
※1 財政調整基金、減債基金、職員退職給与基金、公共施設等総合管理基金の4基金

(出典) 令和4年度中期財政計画



5

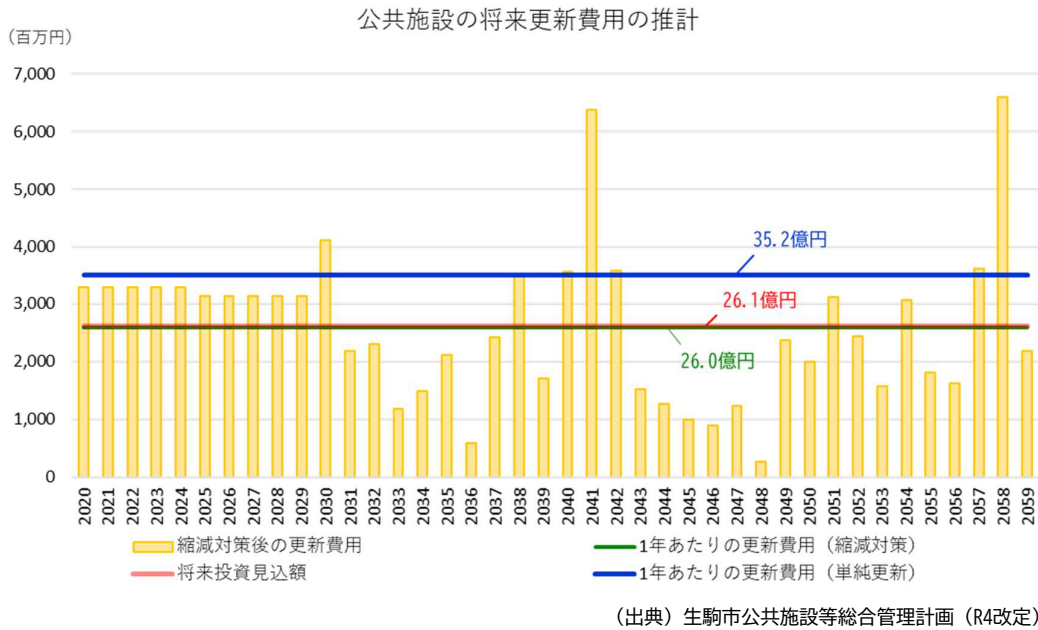
公共施設の現状



(出典) 生駒市公共施設等総合管理計画 (R4改定)

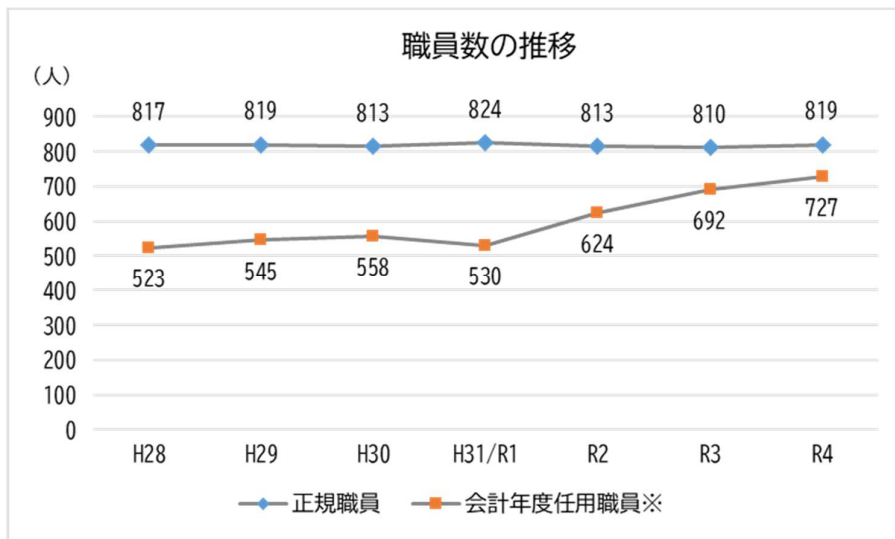
6

公共施設の将来の更新費用の推計



7

職員数の推移 職員数の推移



※令和元年度までは、4月1日時点の嘱託職員と臨時職員の合計数
令和2年度以降は、5月1日時点の会計年度任用職員数

(出典) 生駒市人事行政の運営等の状況に関する公表
行政改革大綱 前期行動計画取組状況評価報告書

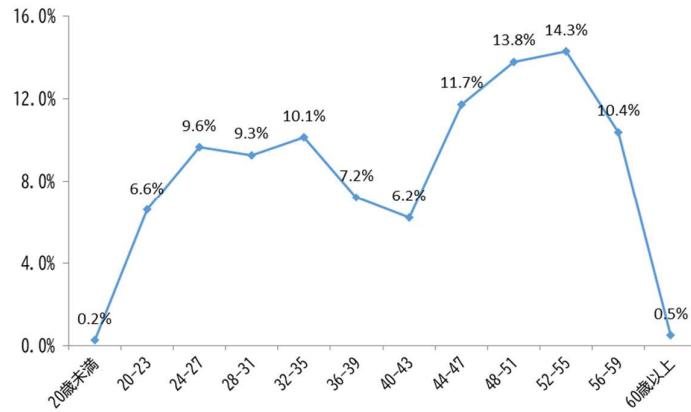
8

職員数の推移 年齢別職員構成の状況

	20歳未満	20歳～23歳	24歳～27歳	28歳～31歳	32歳～35歳	36歳～39歳	40歳～43歳	44歳～47歳	48歳～51歳	52歳～55歳	56歳～59歳	60歳以上	計
職員数(人)	2	54	79	76	83	59	51	96	113	117	85	4	819

令和4年4月1日

年齢別職員構成



(出典) 生駒市人事行政の運営等の状況に関する公表 (令和4年度)