

☆育友会の仕事 特集号☆

次年度役員選出に向けて、育友会の活動内容を詳しく紹介させていただきます！
育友会の仕組みや活動内容をご理解いただき、立候補をご検討いただくと幸いです。

☆本部役員の任期は1年間です。再任もできます。

☆メールやLINEによる役員間の連絡を積極的に取り入れ、学校へ集まって頻繁に会議を開催することなく進めることができるシステムになっています。

☆本部役員を一度お引き受けいただくと、複数のお子様がおられる場合、その後の本部役員・学年委員は全て免除となります。

☆「育友会・PTA役員経験なし」でも、「育友会本部業務マニュアル」など、育友会としての蓄積があるので大丈夫です。現役員が顧問としてアドバイスします。

☆選出方法は本日から本部役員・学年委員の立候補を募ります。人数が満たない場合は学校でお子様に抽選（くじ引き）をしていただき決定します。

☆役員立候補のお伺い、役員経験に関するアンケートは令和5年12月15日（金）までにご回答ください。

立候補お待ちしております！

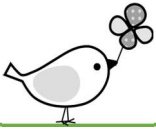
本日から本部役員・学年委員の立候補を募ります。

ご質問やご意見など、いつでも大歓迎です。

今後とも皆様のご協力をよろしくお願いいたします。

他学年の保護者との情報交換や子どもたちの学校での様子が見られていいね！





令和5年度 本部役員はこんな感じです！

育友会 会長

- ・育友会代表としての挨拶
 - ・各発行書類の最終確認
 - ・学校や本部役員との打ち合わせ等
- ☆皆で助け合いながら協議をしますので、未経験者でも十分に務まる役務です。年に数回、平日の昼間に会議等への出席が求められますが、早くに日程が分かりますので調整しやすいかと思います。 2-4 友岡

育友会副会長

- ・メインは役員会・評議員会・行事の司会進行役
それらの次第作成、連絡、確認も行います
 - ・育友会行事のお知らせなどの配信 ・学校運営協議会への出席
- ☆三役（育友会会長、副会長、文体会長）でお互いサポートしあい、本部役員の方々にも支えてもらえ大変心強いです。誰でも初めは初心者ですが、成長していける役職です。 3-5 山本

書記

- ・役員会、評議員会の議事録作成
 - ・本部発行文書等、パソコンでの原稿作成がメイン
- ☆顧問（前役員）が書類の説明や、作成方法など手順に慣れるまで補佐をしてくれます。
- ☆協力しながら自分たちのペースで作業を進められます。
- 3-1 鈴木 2-1 大岡 2-3 山田

会計

- ・育友会費の管理（各専門部費の支給・集計）
（本部運営費の管理）（研修会参加時の交通費の申請・支給）
 - ・腕章管理
 - ・翌年に会計監査を担当
- ☆物品購入や必要経費の支払いがメインの仕事です。
- 1-2 遠藤

生駒市PTA協議会（市P本部役員）

- ・市P役員会、市P理事会に出席（年10回程度）
 - ・市の会議など、保護者代表として出席
 - ・市PTA協議会が主催するイベントの企画・運営
- ☆生駒市全体の教育現場を考えていきます。
- ☆土曜日がメインです（日曜日もあり）。
- 3-1 芝

生駒市PTA協議会（市P理事）

- ・市P理事会に出席する（年に7～8回程度）
 - ・他校のPTAや育友会と情報を共有し、相互の連絡協調を図る
- ☆土曜日がメインです。
- 3-1 山川 1-3 増田

文化体育後援会

- ・文体会長、副会長兼書記、文体会計の3人で活動（人数は年度で変動あり）
 - ・文化発表会、体育祭運営サポート ・次期役員選出
- ☆主にグループラインのやり取りで準備を進めているので、お仕事されている方や、お忙しい方でもこなせます！1人で悩むことなく3人でサポートしあいながら活動しています。学校では子どもたちの様子が見られたり、子どもたちも喜んでくれています。
- 2-2 蕨野 1-3 前田 3-4 宇田

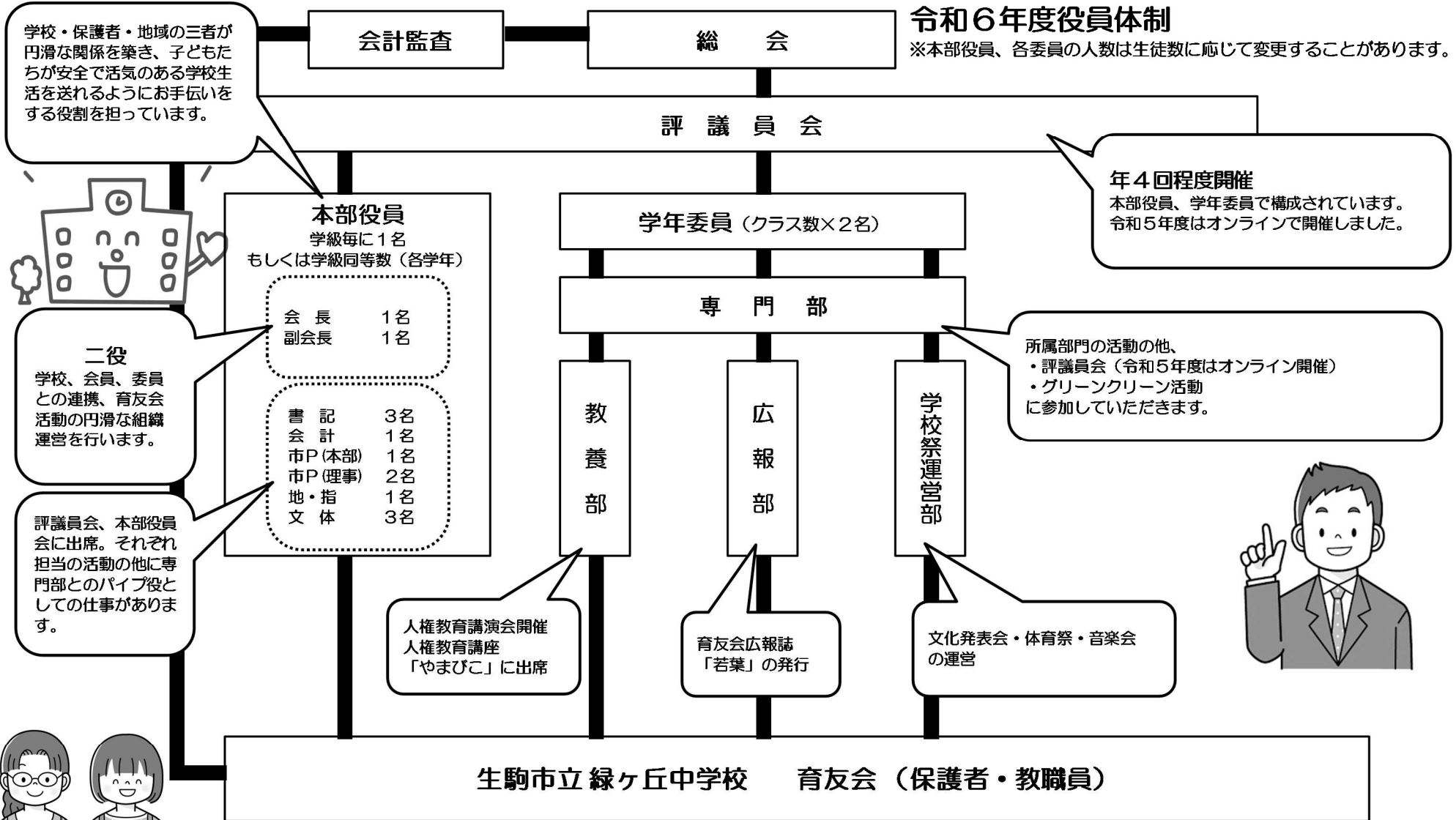
青少年指導委員及び緑ヶ丘中学校区地域学校協働活動

青少年指導委員の仕事

- ・毎月第2週目の金曜日17時半から生駒駅（生駒小学校区）もしくは第4週目の木曜日16時45分から菜畑駅（生駒東小学校区）
周辺巡回
 - ・校区内のお祭り巡回（往馬大社、どんどこ祭り）
 - ・年2回、青少年指導委員研修会出席
- 緑ヶ丘中学校区地域学校協働活動の仕事（※地域ぐるみ推進委員より移行）
- ・地域と学校で共通の教育目標を持ち、協働活動を行います
 - ・環境整備や教育支援に取り組み、子どもたちの成長を支えます
- 1-3 河村

令和6年度役員体制

※本部役員、各委員の人数は生徒数に応じて変更することがあります。



年4回程度開催
本部役員、学年委員で構成されています。
令和5年度はオンラインで開催しました。

所属部門の活動の他、
・評議員会(令和5年度はオンライン開催)
・グリーンクリーン活動
に参加していただきます。

人権教育講演会開催
人権教育講座
「やまびこ」に出席

育友会広報誌
「若葉」の発行

文化発表会・体育祭・音楽会
の運営



☆本部役員で集まるのはどれくらい？

- ・本部役員会は2ヶ月に1回程度、基本土曜日に行います。
- ・評議員会は年4回、オンラインで開催(令和5年度)します。
- ・文化発表会(平日)、体育祭(平日)、卒業式、入学式の各行事に参加します。

☆本部役員以外の委員とは？(お子様1人につき1回の責務となります)

- ・立候補される場合、複数のお子様がいる方は、役員経験のない上のお子様からお引き受けいただきます。
- ・各専門部の所属決定は、皆様の希望を尊重して立候補制で行いますが、各部に定員がありますのでご希望に添えない場合があります。