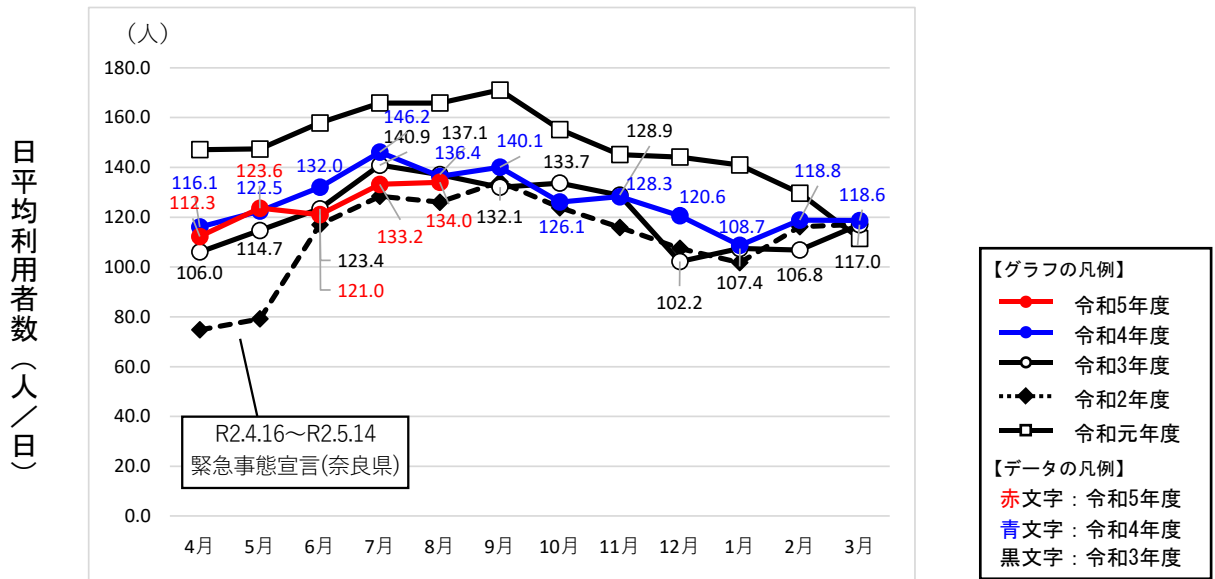


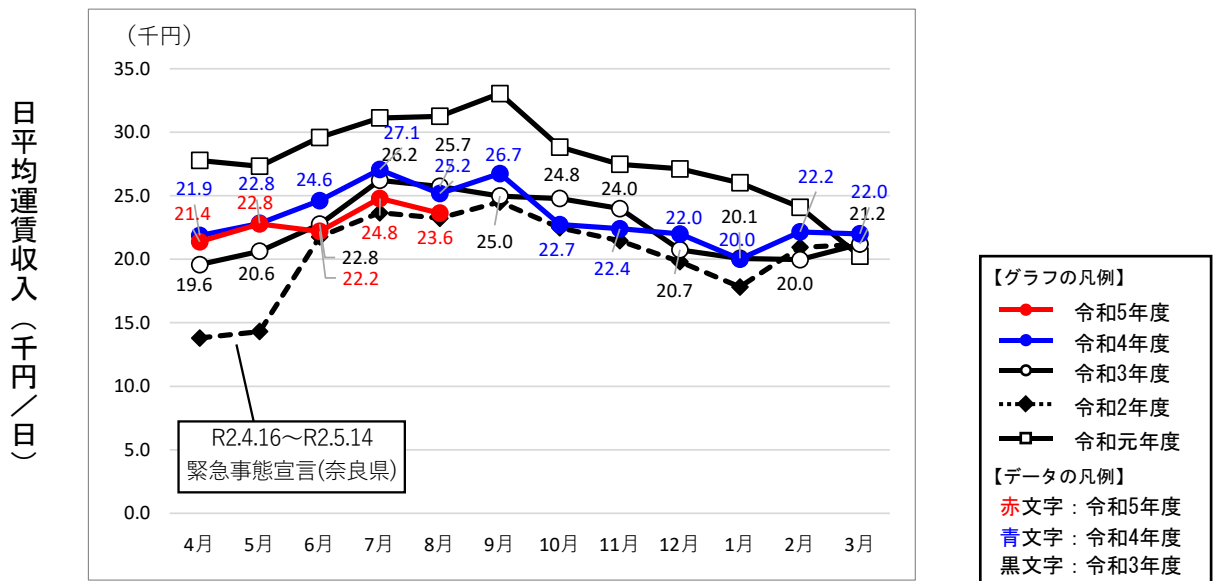
1. 光陽台線におけるコミュニティバスの利用者数（乗車人数）及び運賃収入の推移

- ・利用者数（日平均利用者数）は、平成30年10月における運賃改定以降減少傾向となり、令和2年3月以降は新型コロナウイルスによる外出自粛の影響により大きく減少した。
- ・緊急事態宣言が解除された令和2年6月以降は季節変動の影響やオミクロン株の流行により増減を繰り返しており、令和5年6月と7月は前年同月を大きく下回ったが、令和5年8月は前年同月と同程度まで回復した。
- ・運賃収入（日平均運賃収入）は、利用者数と同様に令和2年6月以降は増減を繰り返しており、令和5年6月以降は前年同月を下回っている。

【月別の1日あたりの平均利用者数の推移】



【月別の1日あたりの平均運賃収入の推移】

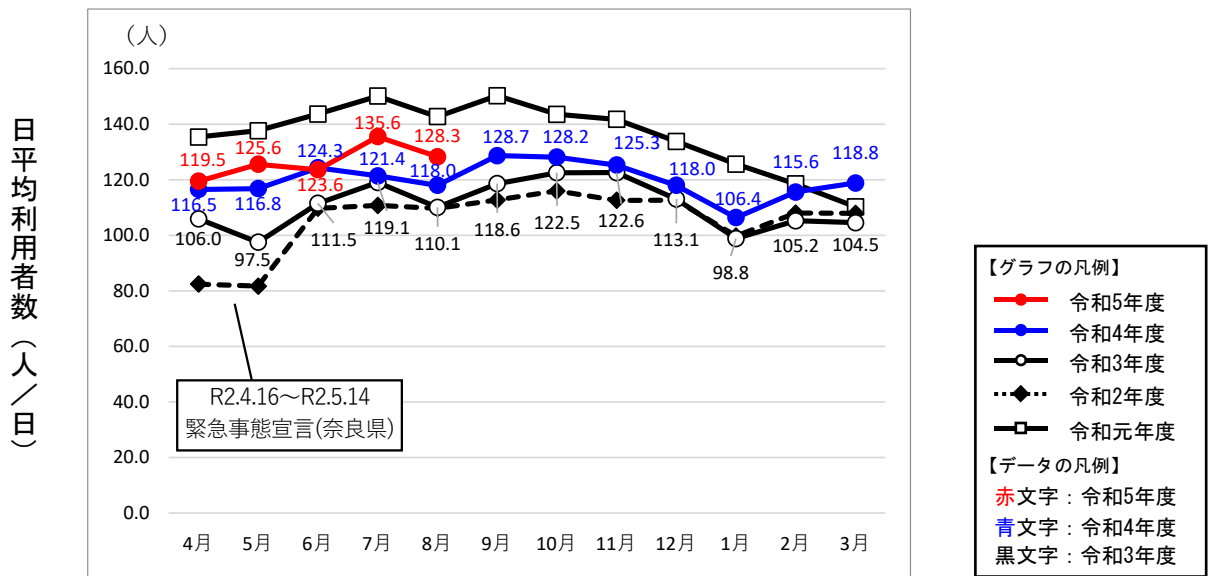


※運賃収入＝現金収入＋回数券（使った金額）

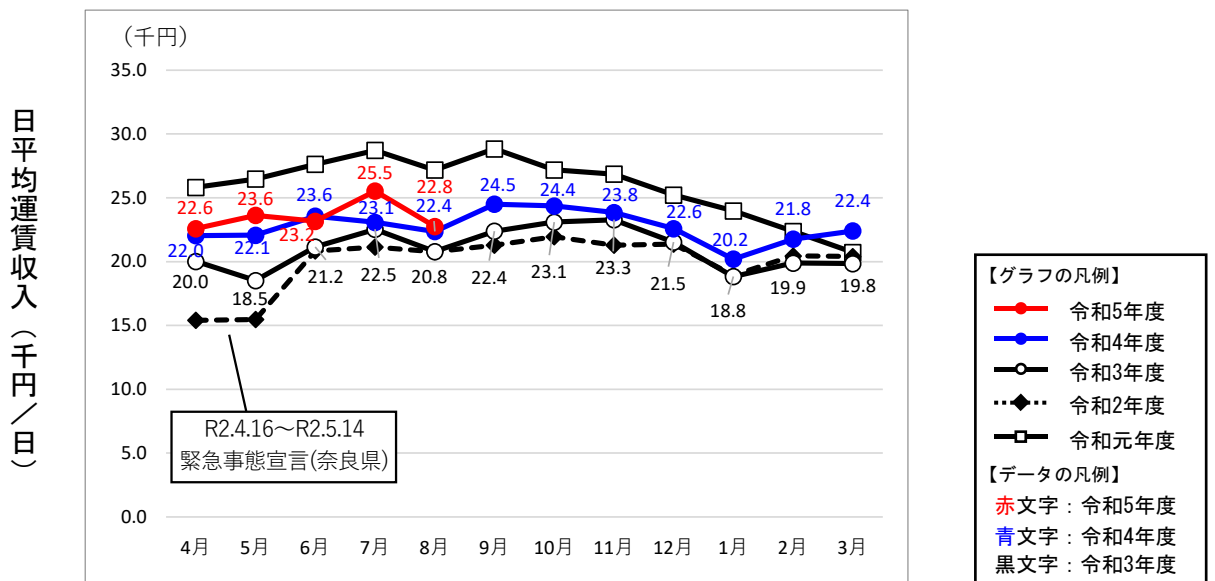
2. 門前線におけるコミュニティバスの利用者数（乗車人数）及び運賃収入の推移

- ・利用者数（日平均利用者数）は平成30年10月における運賃改定以降減少傾向となり、令和2年3月以降は新型コロナウイルスによる外出自粛の影響により大きく減少した。
- ・緊急事態宣言が解除された令和2年6月以降は利用者数を維持しており、令和4年4月以降はほぼ全ての月で前年同月を上回っているものの、新型コロナウイルス感染拡大以前の水準までは回復していない。
- ・運賃収入（日平均運賃）は、令和4年4月以降はほぼ全ての月で前年同月を上回っているものの、新型コロナウイルス感染拡大以前の水準までは回復していない。

【月別の1日あたりの平均利用者数の推移】



【月別の1日あたりの平均運賃収入の推移】

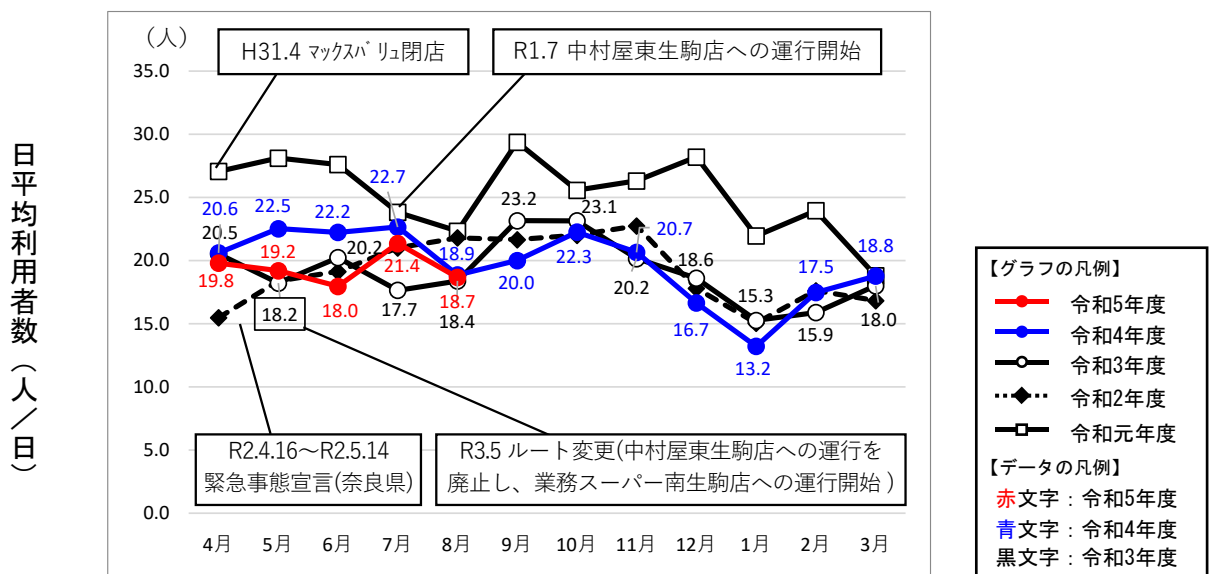


※運賃収入＝現金収入＋回数券（使った金額）

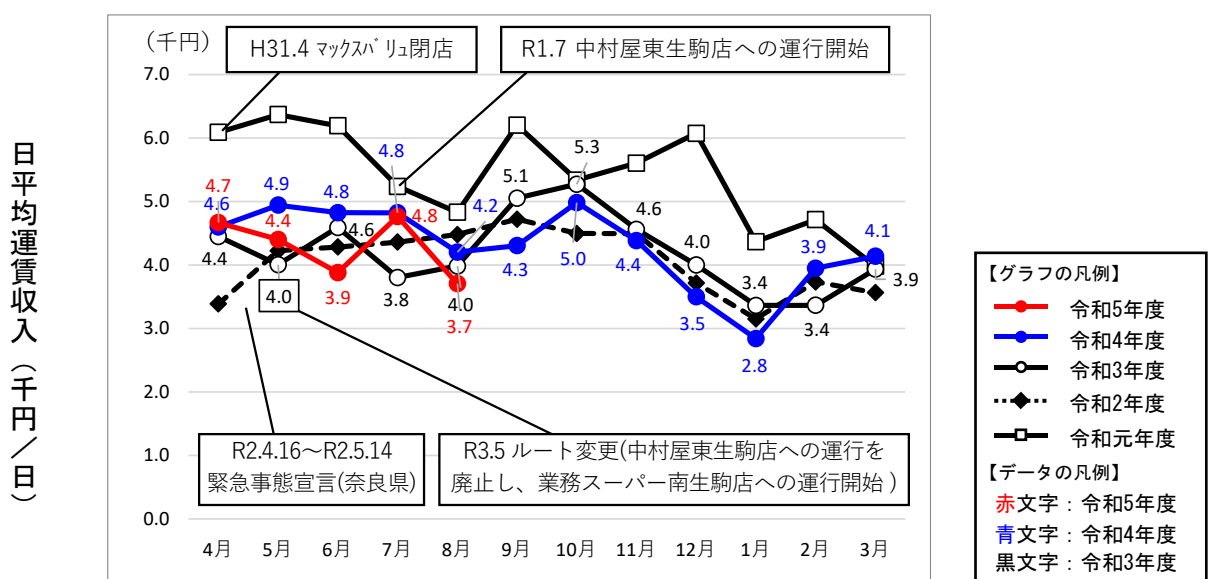
3. 西畑・有里線におけるコミュニティバスの利用者数（乗車人数）及び運賃収入の推移

- ・利用者数（日平均利用者数）は、平成30年10月における運賃改定以降減少傾向となり、令和2年3月以降は新型コロナウイルスによる外出自粛の影響により大きく減少した。
- ・緊急事態宣言が解除された令和2年6月以降は季節変動の影響やオミクロン株の流行により増減を繰り返し、令和5年5月と6月は前年同月を大きく下回ったが、7月以降は前年同月と同程度まで回復している。
- ・運賃収入（日平均運賃収入）は、令和2年6月以降は利用者数と同様に増減を繰り返しており、令和5年5月と6月は前年同月を大きく下回り、7月は前年同月と同程度まで回復したが、8月は再び前年同月を下回っている。

【月別の1日あたりの平均利用者数の推移】



【月別の1日あたりの平均運賃収入の推移】

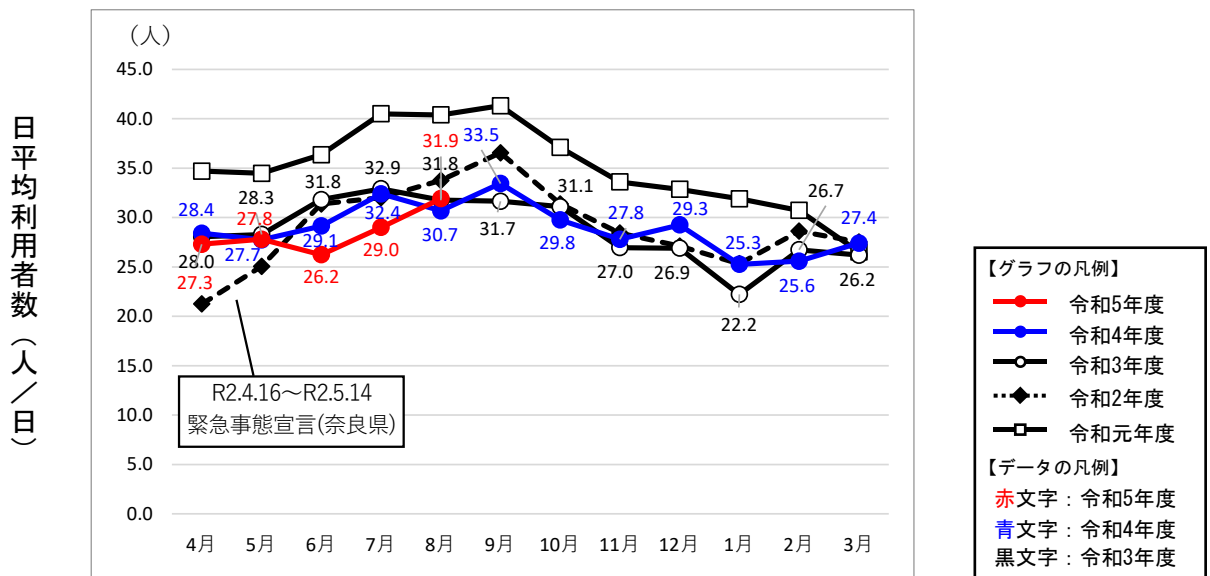


※運賃収入＝現金収入＋回数券（使った金額）

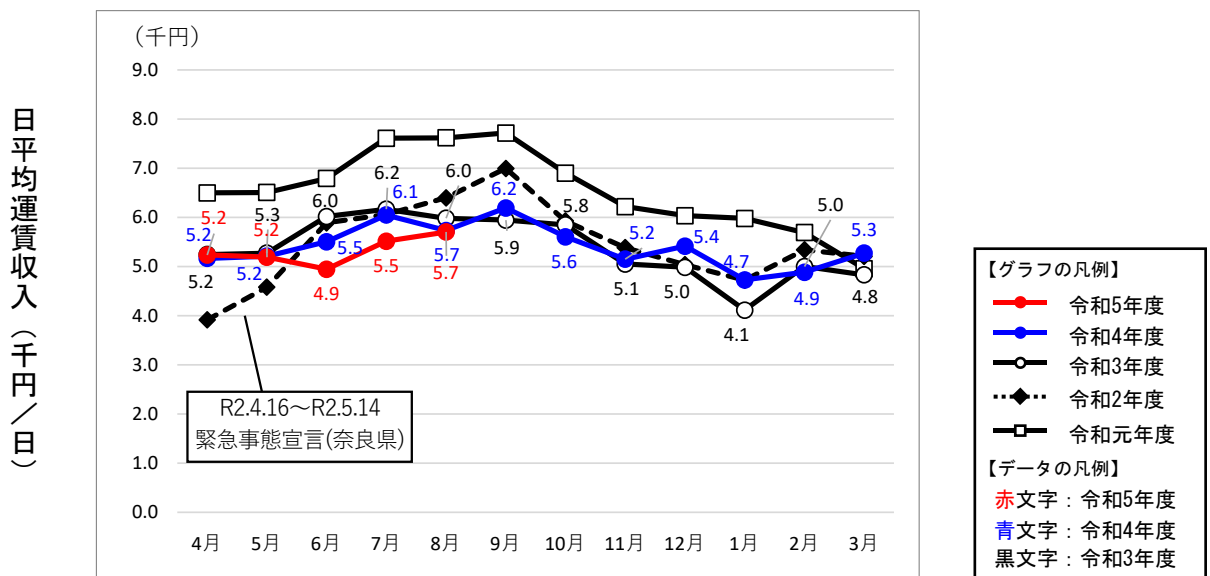
4. 北新町線におけるコミュニティバスの利用者数（乗車人数）及び運賃収入の推移

- ・利用者数（日平均利用者数）は、令和2年3月以降は新型コロナウイルスによる外出自粛の影響により大きく減少した。
- ・緊急事態宣言が解除された令和2年6月以降は季節変動の影響やオミクロン株の流行により増減を繰り返し、令和5年6月と7月は前年同月を大きく下回ったが、8月は前年同月と同程度まで回復した。
- ・運賃収入（日平均運賃収入）は、令和2年6月以降は利用者数と同様に増減を繰り返し、令和5年6月と7月は前年同月を大きく下回ったが、8月は前年同月と同程度まで回復した。

【月別の1日あたりの平均利用者数の推移】



【月別の1日あたりの平均運賃収入の推移】

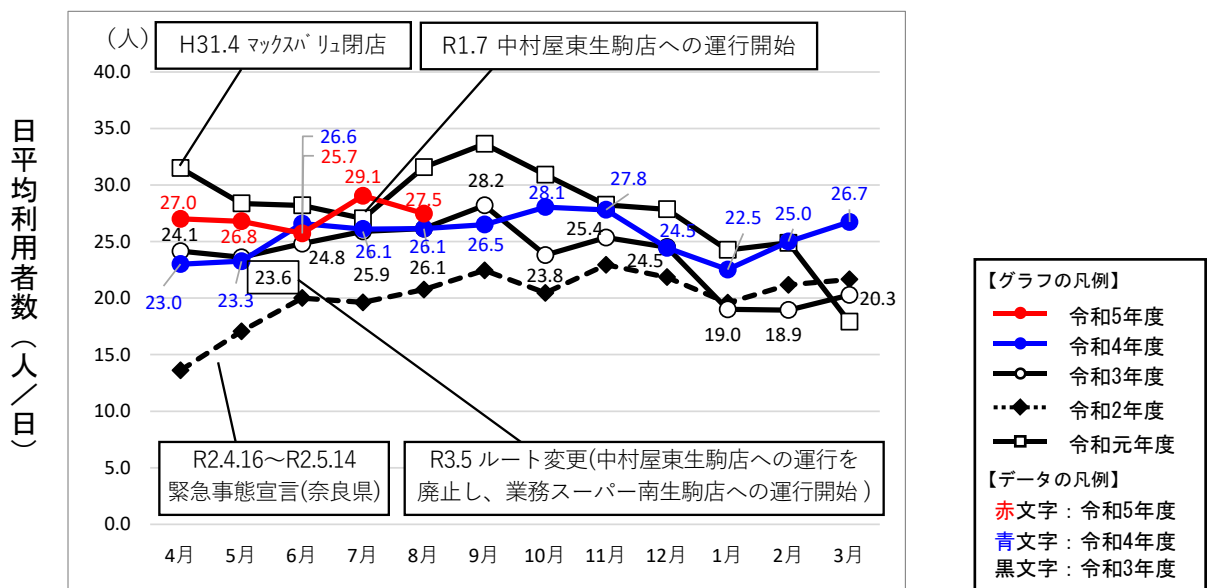


※運賃収入＝現金収入＋回数券（使った金額）

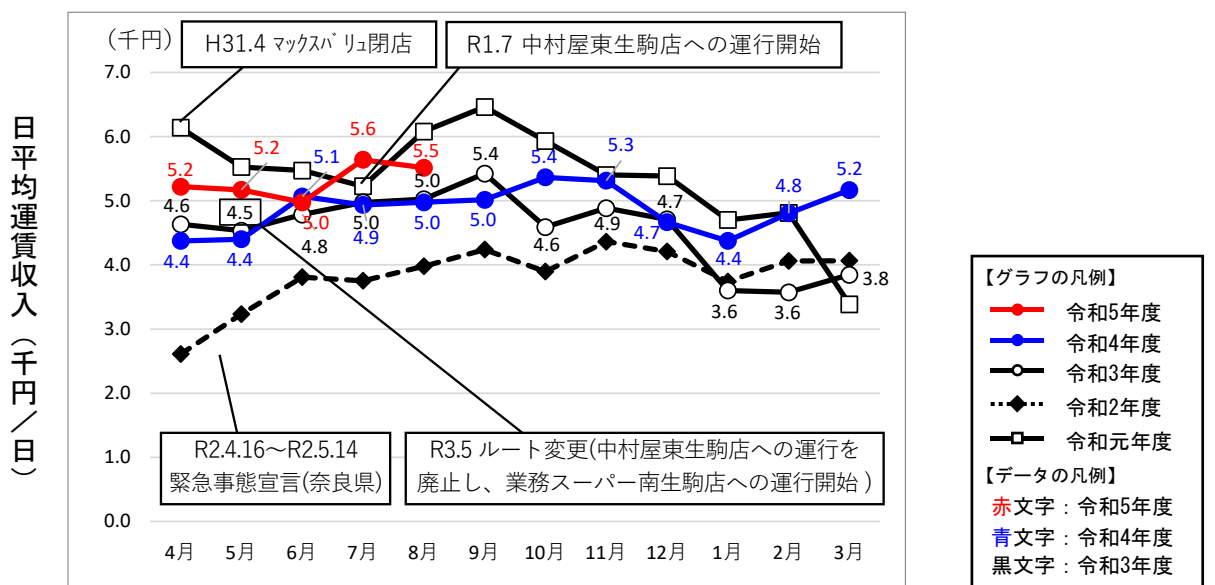
5. 萩の台線におけるコミュニティバスの利用者数（乗車人数）及び運賃収入の推移

- ・利用者数（日平均利用者数）は、令和2年3月以降は新型コロナウイルスによる外出自粛の影響により大きく減少したが、緊急事態宣言が解除された令和2年6月以降は増加傾向となった。
- ・令和3年5月のルート変更以降も利用者が増加したものの、季節変動等の影響により令和3年10月以降は増減を繰り返している。令和5年7月は新型コロナウイルス感染拡大以前の令和元年同月を上回ったが、8月は前年同月と同程度まで減少した。
- ・運賃収入（日平均運賃収入）は、令和2年6月以降は利用者数と同様に増減を繰り返し、令和5年7月以降は前年同月を上回っており、特に7月は新型コロナウイルス感染拡大以前の令和元年同月を上回っている。

【月別の1日あたりの平均利用者数の推移】



【月別の1日あたりの平均運賃収入の推移】



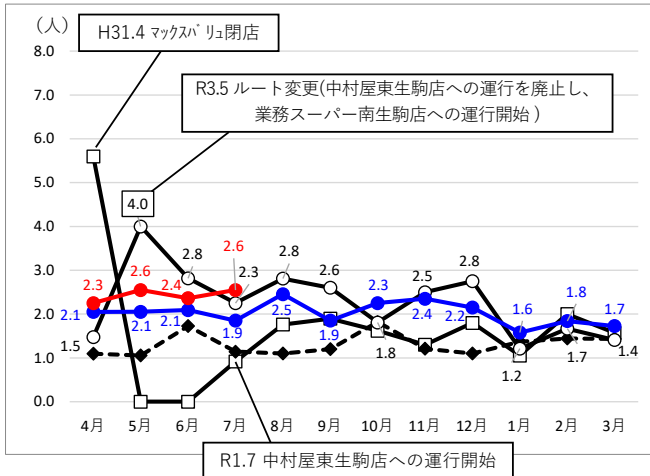
※運賃収入＝現金収入＋回数券（使った金額）

【参考】「マックスバリュ生駒南店」から「中村屋東生駒店」、「中村屋東生駒店」から「業務スーパー南生駒店」へと運行経路を変更した萩の台線及び西畑・有里線の利用傾向について

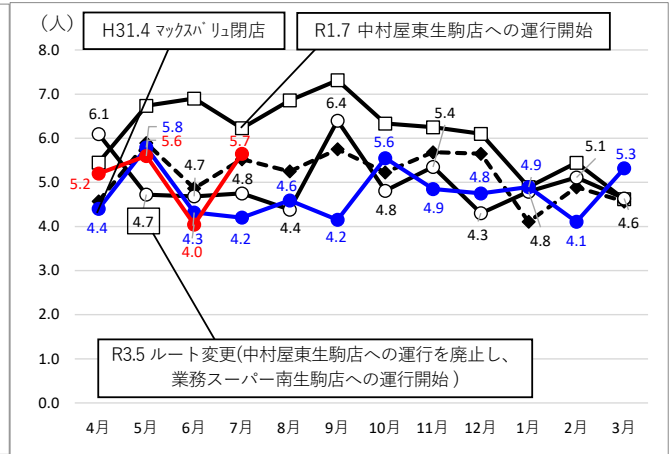
■萩の台線

(マックスバリュ(～H31.4.20)・中村屋(R1.7.16～R3.5.19)・業務スーパー(R3.5.20～)、
神田橋西のバス停の利用状況)

マックスバリュ・中村屋・業務スーパーの
月別の1日あたりの利用者数の推移



神田橋西の
月別の1日あたりの利用者数の推移



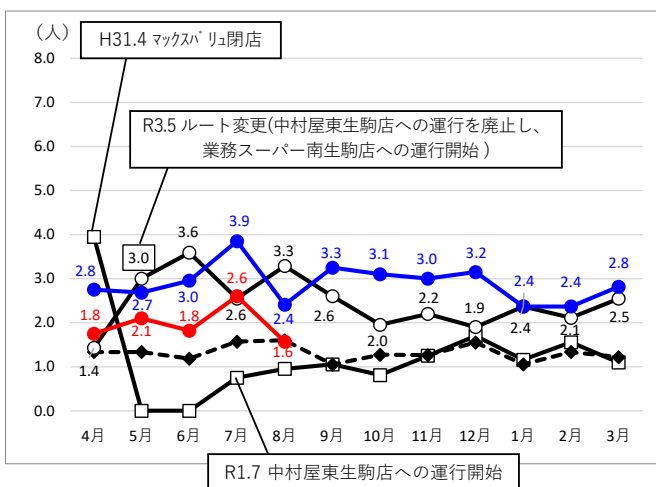
【グラフの凡例】
 ● 令和5年度
 ● 令和4年度
 ● 令和3年度
 ◆ 令和2年度
 □ 令和元年度

【データの凡例】
 赤文字：令和5年度
 青文字：令和4年度
 黒文字：令和3年度

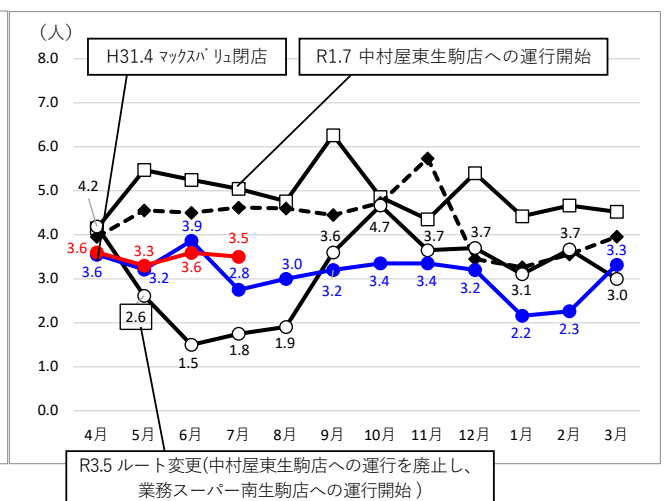
■西畑・有里線

(マックスバリュ(～H31.4.20)・中村屋(R1.7.16～R3.5.19)・業務スーパー(R3.5.20～)、
神田橋西のバス停の利用状況)

マックスバリュ・中村屋・業務スーパーの
月別の1日あたりの利用者数の推移



神田橋西の
月別の1日あたりの利用者数の推移



【グラフの凡例】
 ● 令和5年度
 ● 令和4年度
 ● 令和3年度
 ◆ 令和2年度
 □ 令和元年度

【データの凡例】
 赤文字：令和5年度
 青文字：令和4年度
 黒文字：令和3年度