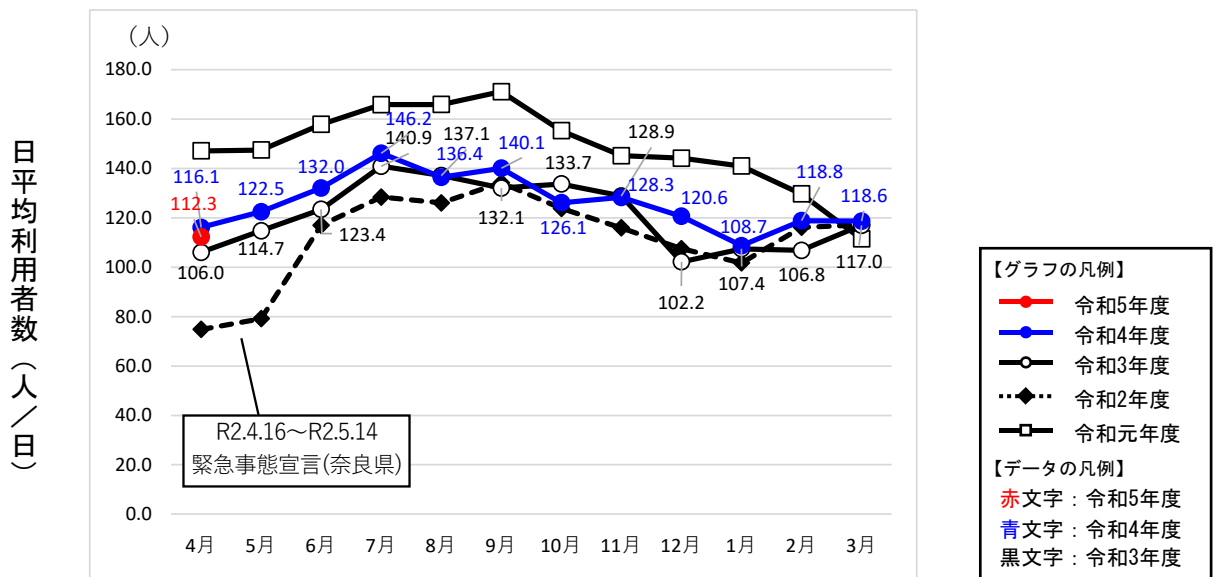


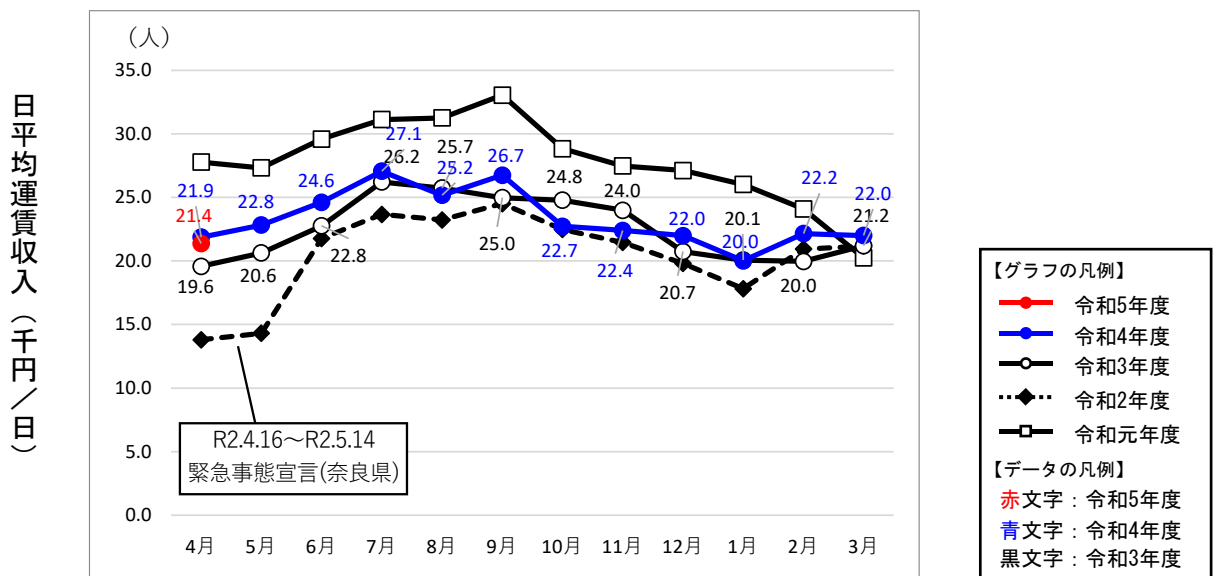
## 1. 光陽台線におけるコミュニティバスの利用者数（乗車人数）及び運賃収入の推移

- ・利用者数（日平均利用者数）は、平成30年10月における運賃改定以降減少傾向となり、令和2年3月以降は新型コロナウイルスによる外出自粛の影響により大きく減少した。
- ・緊急事態宣言が解除された令和2年6月以降は季節変動の影響やオミクロン株の流行により増減を繰り返しており、令和5年4月は前年同月と同程度で、新型コロナウイルス感染拡大以前の水準までは回復していない。
- ・運賃収入（日平均運賃収入）は、利用者数と同様に令和2年6月以降は増減を繰り返しており、令和5年4月は前年同月と同程度で、新型コロナウイルス感染拡大以前の水準までは回復していない。

【月別の1日あたりの平均利用者数の推移】



【月別の1日あたりの平均運賃収入の推移】

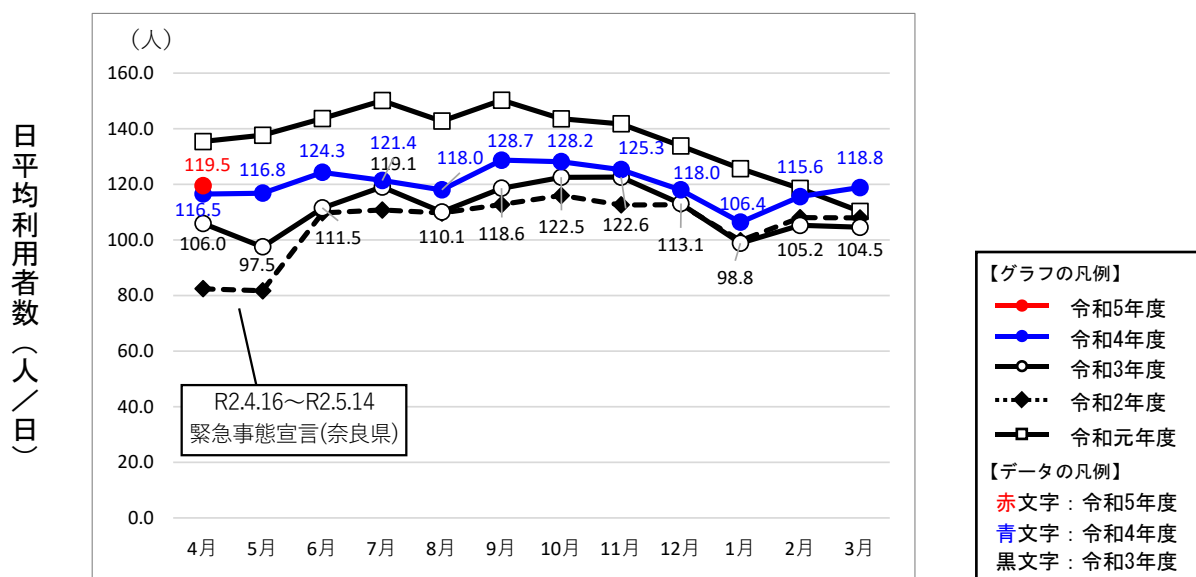


※運賃収入＝現金収入＋回数券（使った金額）

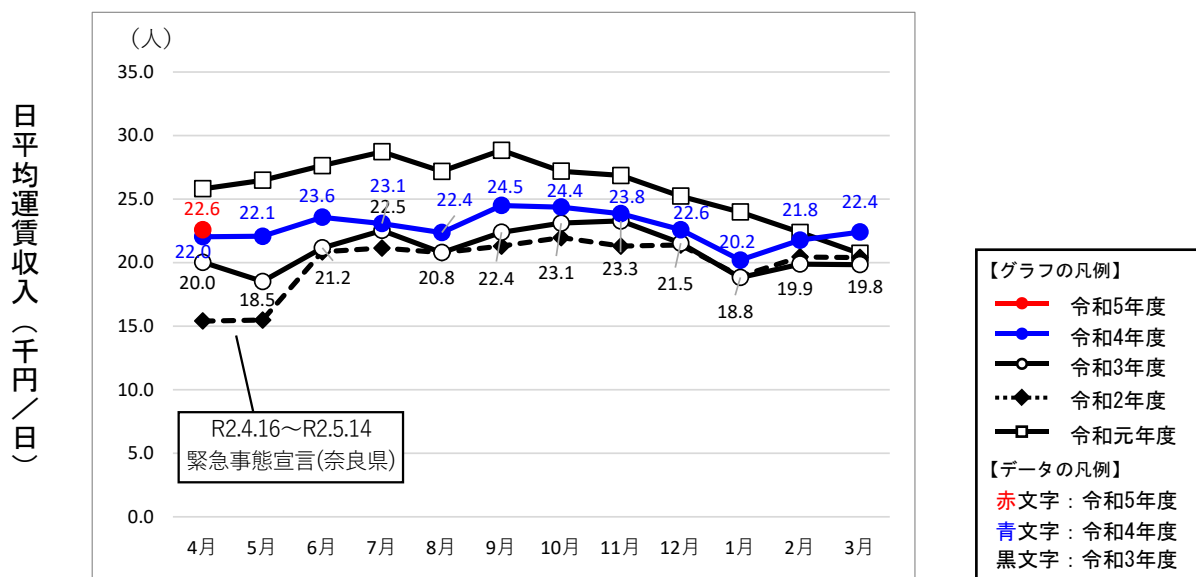
## 2. 門前線におけるコミュニティバスの利用者数（乗車人数）及び運賃収入の推移

- ・利用者数（日平均利用者数）は平成30年10月における運賃改定以降減少傾向となり、令和2年3月以降は新型コロナウイルスによる外出自粛の影響により大きく減少した。
- ・緊急事態宣言が解除された令和2年6月以降は利用者数を維持しており、令和4年4月以降は前年同月を上回っているものの、新型コロナウイルス感染拡大以前の水準までは回復していない。
- ・運賃収入(日平均運賃)は、令和4年4月以降は前年同月を上回っているものの、新型コロナウイルス感染拡大以前の水準までは回復していない。

【月別の1日あたりの平均利用者数の推移】



【月別の1日あたりの平均運賃収入の推移】

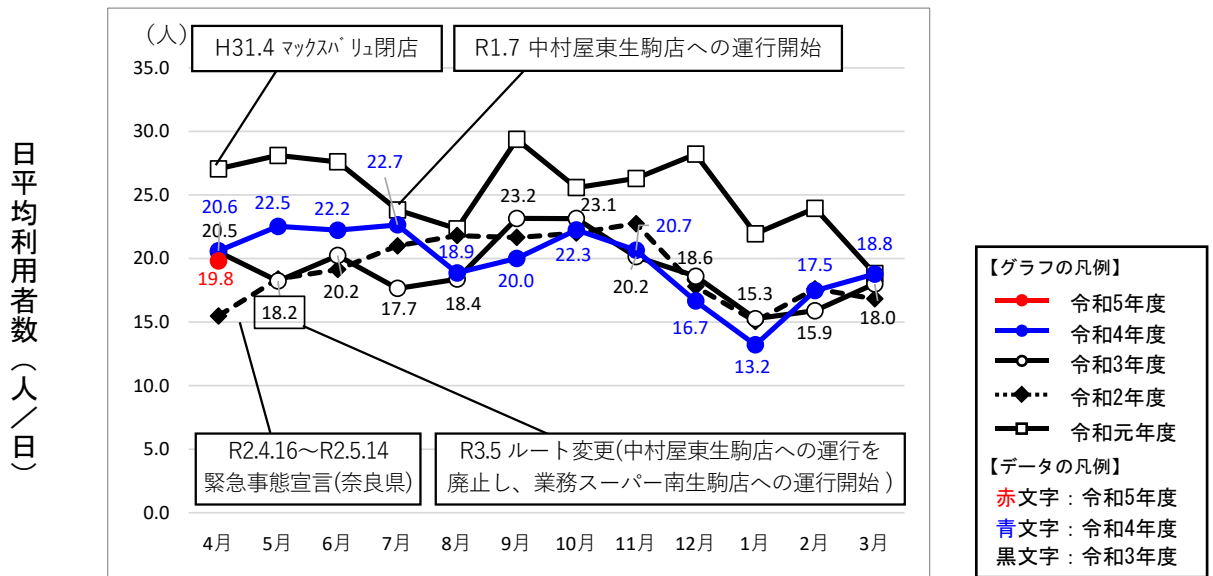


※運賃収入＝現金収入＋回数券（使った金額）

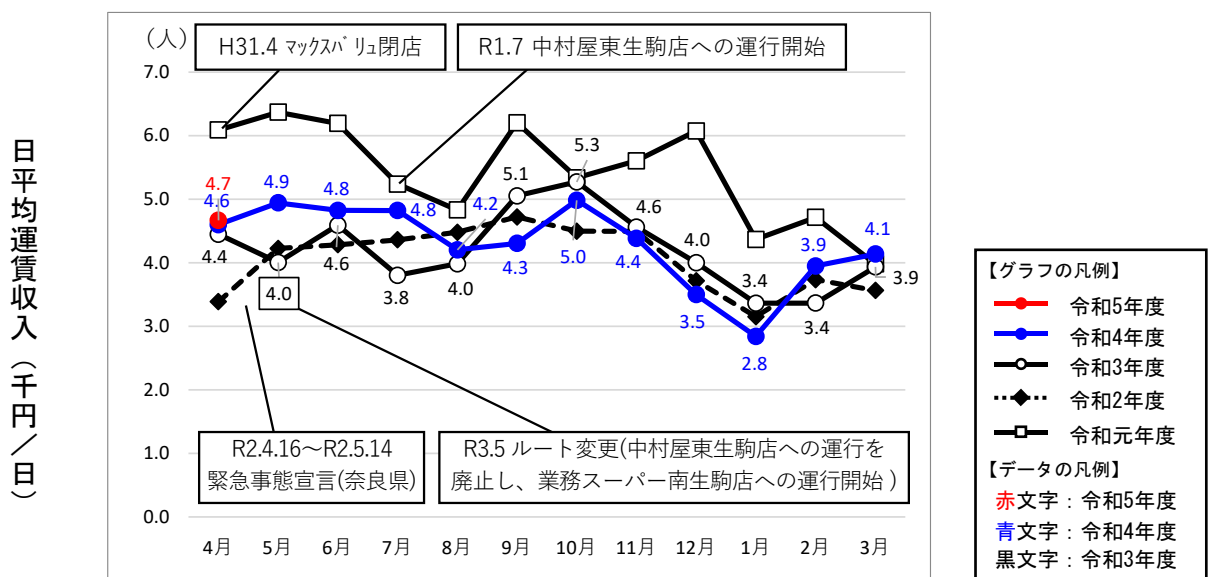
### 3. 西畑・有里線におけるコミュニティバスの利用者数（乗車人数）及び運賃収入の推移

- ・利用者数（日平均利用者数）は、平成30年10月における運賃改定以降減少傾向となり、令和2年3月以降は新型コロナウイルスによる外出自粛の影響により大きく減少した。
- ・緊急事態宣言が解除された令和2年6月以降は季節変動の影響やオミクロン株の流行により増減を繰り返し、令和5年4月は前年同月をやや下回っており、新型コロナウイルス感染拡大以前の水準まで回復していない。
- ・運賃収入（日平均運賃収入）は、令和5年1月以降は増加傾向にあるが、令和5年4月は前年同月と同程度であり、新型コロナウイルス感染拡大以前の水準まで回復していない。

【月別の1日あたりの平均利用者数の推移】



【月別の1日あたりの平均運賃収入の推移】

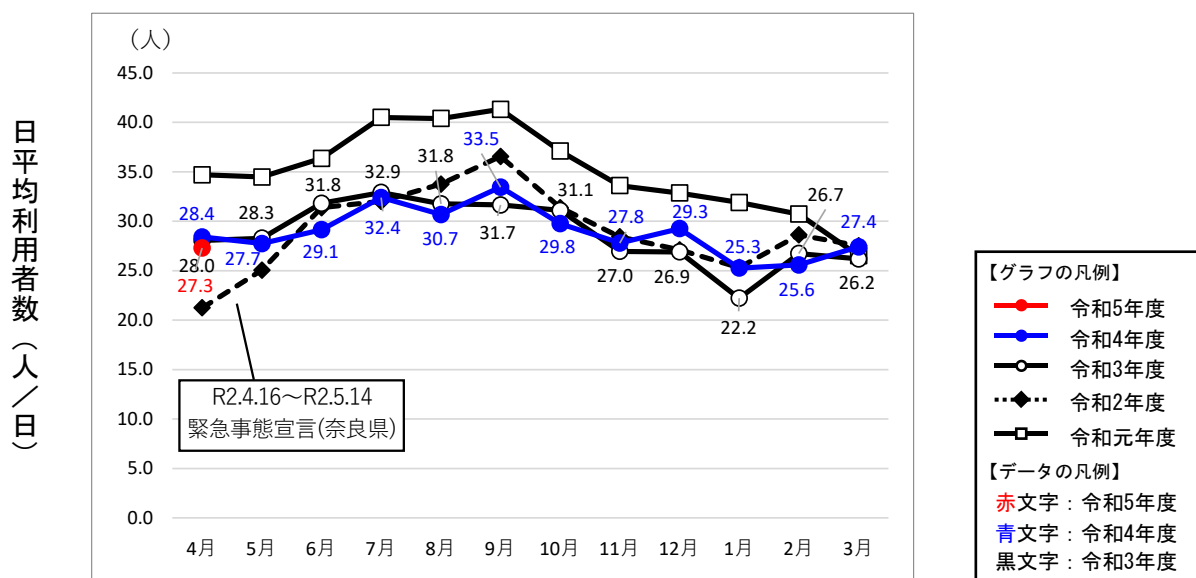


※運賃収入＝現金収入＋回数券（使った金額）

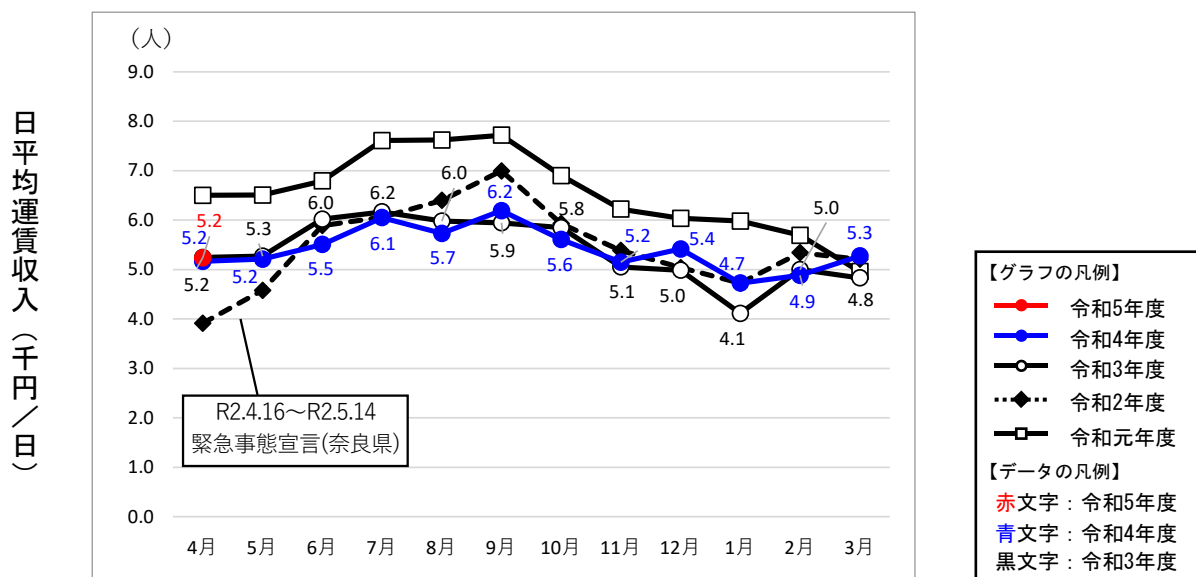
#### 4. 北新町線におけるコミュニティバスの利用者数（乗車人数）及び運賃収入の推移

- ・利用者数（日平均利用者数）は、令和2年3月以降は新型コロナウイルスによる外出自粛の影響により大きく減少した。
- ・緊急事態宣言が解除された令和2年6月以降は季節変動の影響やオミクロン株の流行により増減を繰り返し、令和5年4月は前年同月を下回っており、新型コロナウイルス感染拡大以前の水準まで回復していない。
- ・運賃収入（日平均運賃収入）は、令和2年6月以降は利用者数と同様に増減を繰り返し、令和5年4月は前年同月と同程度である。

【月別の1日あたりの平均利用者数の推移】



【月別の1日あたりの平均運賃収入の推移】

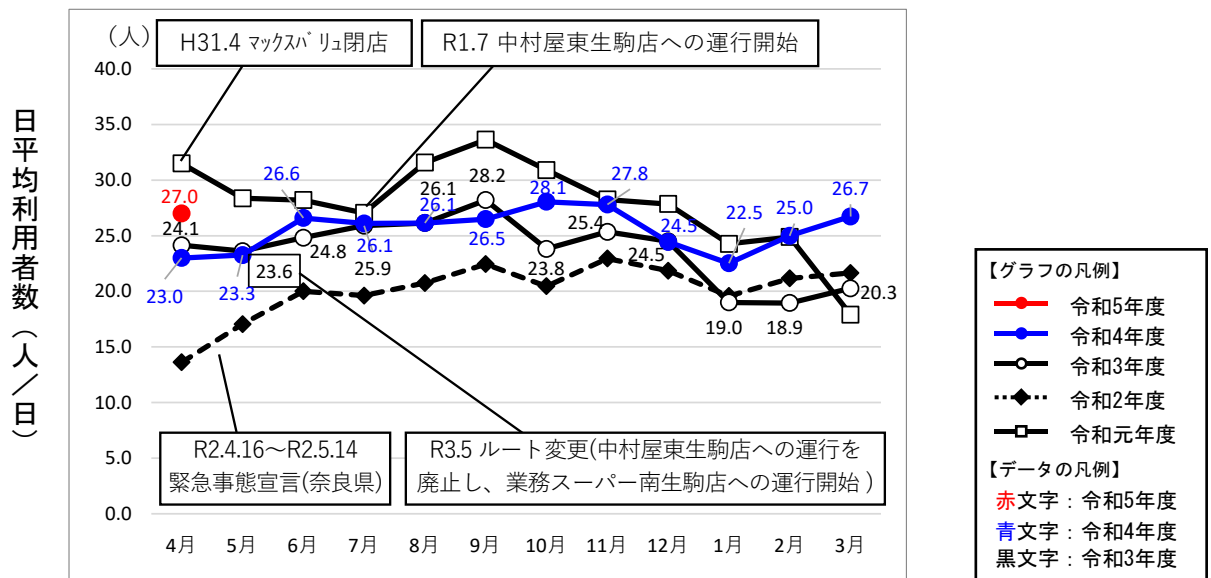


※運賃収入＝現金収入＋回数券（使った金額）

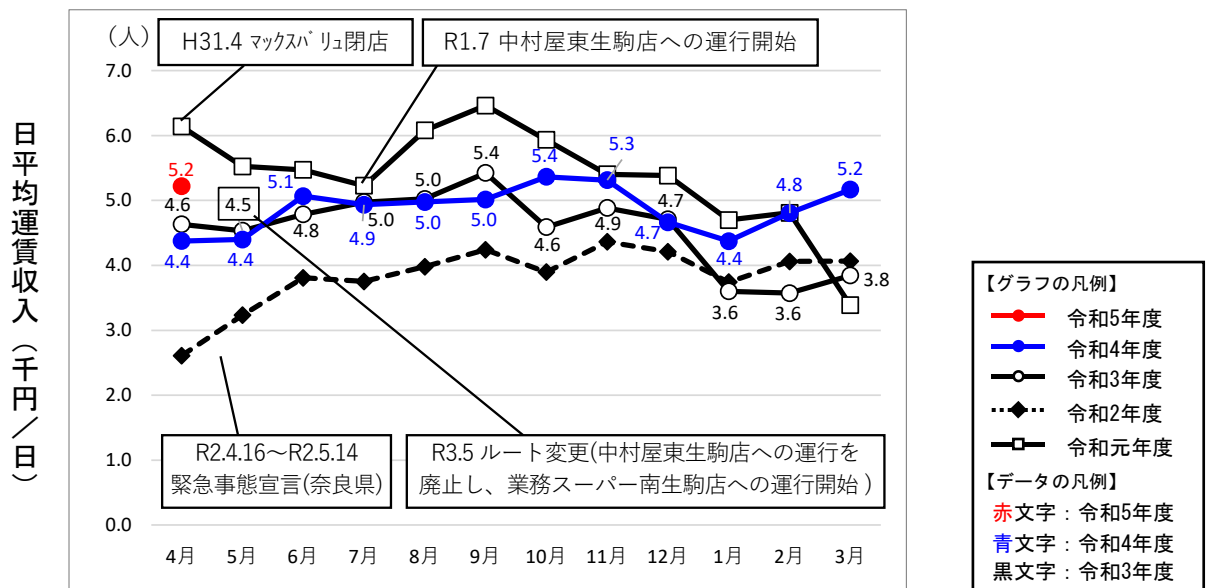
### 5. 萩の台線におけるコミュニティバスの利用者数（乗車人数）及び運賃収入の推移

- ・利用者数（日平均利用者数）は、令和2年3月以降は新型コロナウイルスによる外出自粛の影響により大きく減少したが、緊急事態宣言が解除された令和2年6月以降は増加傾向となった。
- ・令和3年5月のルート変更以降も利用者が増加したものの、季節変動等の影響により令和3年10月以降は増減を繰り返している。令和5年1月以降は増加傾向にあり、令和5年4月は前年同月を大きく上回っている。
- ・運賃収入（日平均運賃収入）は、令和5年1月以降は増加傾向にあり、令和5年4月は前年同月を大きく上回っている。

【月別の1日あたりの平均利用者数の推移】



【月別の1日あたりの平均運賃収入の推移】



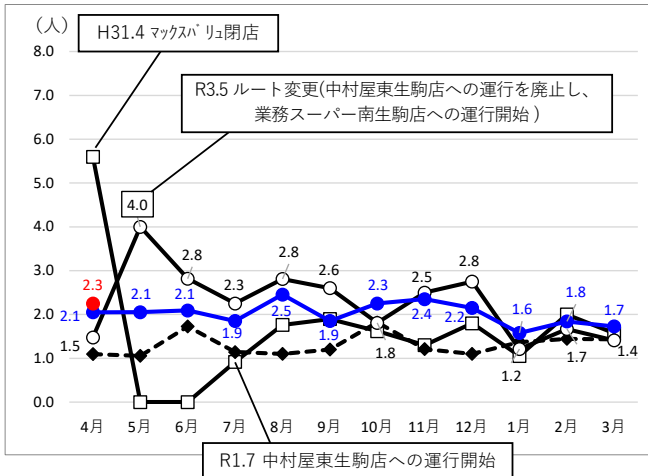
※運賃収入＝現金収入＋回数券（使った金額）

【参考】「マックスバリュ生駒南店」から「中村屋東生駒店」、「中村屋東生駒店」から「業務スーパー南生駒店」へと運行経路を変更した萩の台線及び西畑・有里線の利用傾向について

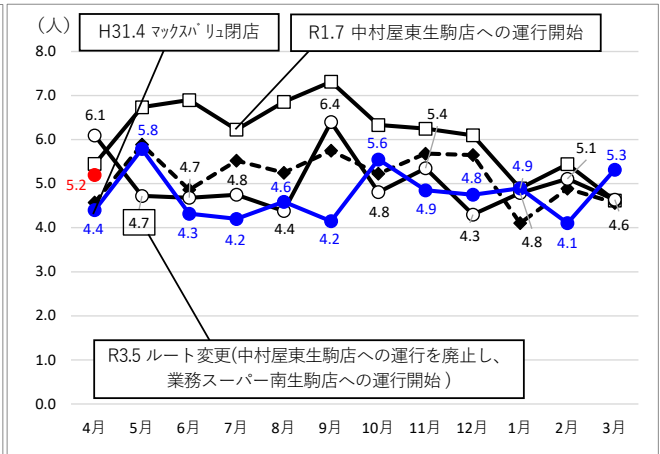
■萩の台線

(マックスバリュ(～H31.4.20)・中村屋(R1.7.16～R3.5.19)・業務スーパー(R3.5.20～)、  
神田橋西のバス停の利用状況)

マックスバリュ・中村屋・業務スーパーの  
月別の1日あたりの利用者数の推移



神田橋西の  
月別の1日あたりの利用者数の推移

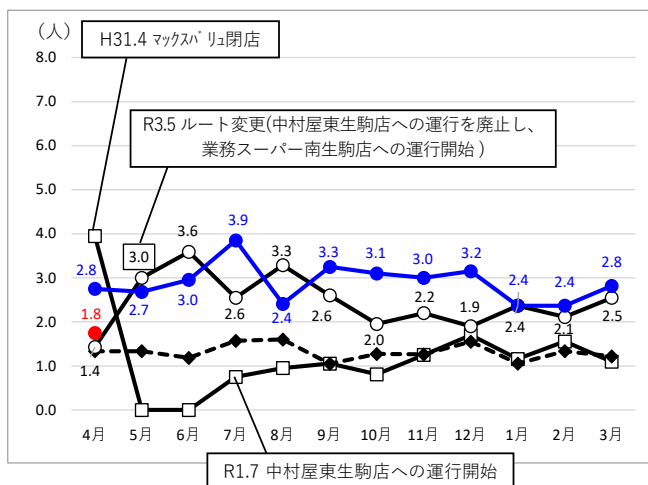


【グラフの凡例】	【データの凡例】
● (赤)	赤文字：令和5年度
● (青)	青文字：令和4年度
○ (黒)	黒文字：令和3年度
◆ (黒)	黒文字：令和2年度
□ (黒)	黒文字：令和元年度

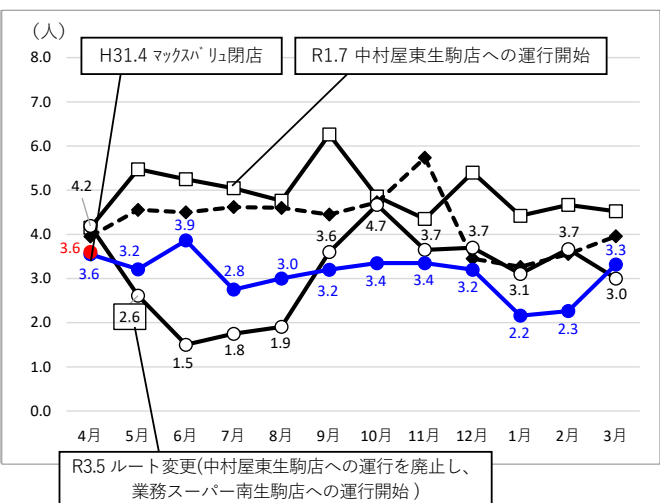
■西畑・有里線

(マックスバリュ(～H31.4.20)・中村屋(R1.7.16～R3.5.19)・業務スーパー(R3.5.20～)、  
神田橋西のバス停の利用状況)

マックスバリュ・中村屋・業務スーパーの  
月別の1日あたりの利用者数の推移



神田橋西の  
月別の1日あたりの利用者数の推移



【グラフの凡例】	【データの凡例】
● (赤)	赤文字：令和5年度
● (青)	青文字：令和4年度
○ (黒)	黒文字：令和3年度
◆ (黒)	黒文字：令和2年度
□ (黒)	黒文字：令和元年度