

こんなお悩みありませんか？

「ひきこもり」の
こどものこと



生きることが
辛い気持ち



「不登校」の
こどものこと



子育てと介護を
両方していること



ヤングケアラーの
疑いがある
家庭のこと



若年性認知症の
こと



◀ 詳しくはこちら

いこまる相談窓口とは...

分野や世代を問わず、丸ごと相談を受け止める窓口です。何でも気軽にご相談ください。

必要な支援について
一緒に検討します



より適切な
支援ができる機関に
おつながります

このような支援が
できます

就職に向けて
支援します



人とのつながりを
持つことができるよう
支援します。

生駒市役所

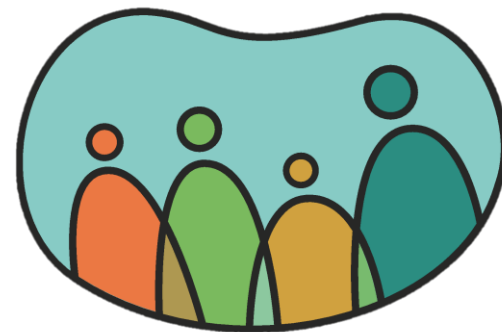
福祉健康部 福祉政策課

生駒市東新町8番38号

☎ 0743-74-1111 (内線7222)

✉ kourei@city.ikoma.lg.jp

くらしの困り事 話してみませんか？

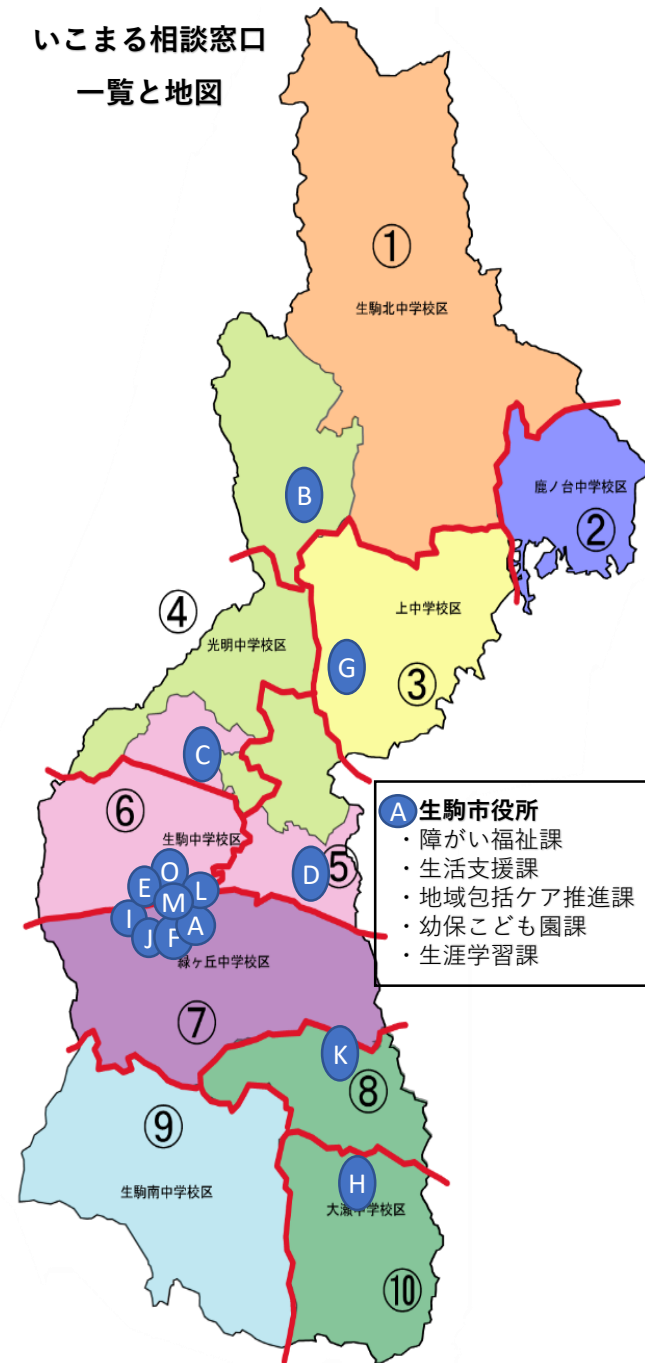


いこまる相談窓口

 生駒市
IKOMA CITY

主たる 受付相談	いこまる相談窓口	TEL	住所	開所時間	地図 番号	
総合	生駒市役所庁内(右図)	74-1111	東新町8-38	月曜日から金曜日 8:30-17:15	A	
高齢	フォレスト地域包括支援センター (圏域①、②)	78-4888	北田原町2429-4 (軽費老人ホーム長命荘内)	月曜日から土曜日 8:30-17:30	B	
	阪奈中央地域包括支援センター (圏域④)	73-9448	俵口町444-1 (阪奈中央病院北隣)	月曜日から土曜日 8:45-17:00	C	
	東生駒地域包括支援センター (圏域⑤)	75-3367	辻町53 (東生駒病院内)	月～金 9:00-17:00 土 9:00-12:30	D	
	社会福祉協議会地域包括支援センター (圏域⑥)	73-7272	北新町3-1 (デイサービスセンター幸楽内)	月曜日から金曜日 8:30-17:15	E	
	梅寿荘地域包括支援センター (圏域⑦、⑨)	74-8134	西旭ヶ丘12-3 (総合支援センターあずさ内)	月曜日から土曜日 8:45-17:30	F	
	メディカル北地域包括支援センター (圏域③)	71-3500	あすか野北2丁目12-13	月曜日から金曜日 8:30-17:30	G	
	メディカル南地域包括支援センター (圏域⑧、⑩)	77-7766	小瀬町324-2 (介護老人保健施設優楽内)	月曜日から金曜日 8:30-17:30	H	
	障がい	生活支援センターあけび (身体障がい)	71-6117	さつき台2丁目6-1 (生駒市福祉センター内)	月曜日から土曜日 9:00-17:30	K
		生活支援センターかざぐるま (知的障がい)	75-1460	本町9-12 シルクハイツ高木201	月曜日から土曜日 8:45-17:30	I
		生活支援センターコスモールいこま (精神障がい)	73-7000	本町7-14 ブルームビル1階	月曜日から土曜日 9:00-17:30	J
生活支援センターあすなる (発達に心配がある子ども)		75-0525	西旭ヶ丘12-3 (総合支援センターあずさ内)	月曜日から土曜日 9:00-17:00	F	
子ども	生駒市役所 健康課	75-2255	東新町1-3 (セラビーいこま2階)	月曜日から金曜日 8:30-17:15	L	
	生駒市役所 子育て支援総合センター	73-5582	元町1丁目6-12 (セイセイビル3階)	月曜日から金曜日 8:30-17:15	M	
	ユースネットいこま	74-7100	北新町12-32 (教育支援施設2階)	火・木から日曜日 9:00～17:00	O	
	教育相談室	74-5571	北新町12-32 (教育支援施設1階)	月曜日から金曜日 9:00-17:00	O	
困窮	くらしとしごと支援センター (生駒市社会福祉協議会)	0120- 883-132	元町1丁目6-12 (セイセイビル4階)	月曜日から金曜日 9:00-17:00	M	
総合	(福)生駒市社会福祉協議会	75-0234	元町1丁目6-12 (セイセイビル4階)	月曜日から金曜日 8:30-17:15	M	
その他	生駒市権利擁護支援センター (生駒市社会福祉協議会)	73-0780	さつき台2丁目6-1 (生駒市福祉センター内)	火曜日から土曜日 9:00-17:00	K	

いこまる相談窓口 一覧と地図



☐ 相談の際は事前予約をしていただくとスムーズです。