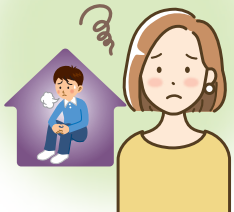


こんなお悩みありませんか？

「ひきこもり」の
こどものこと



生きることが
辛い気持ち



「不登校」の
こどものこと



子育てと介護を
両方していること



ヤングケアラーの
疑いがある
家庭のこと



若年性認知症の
こと



詳しくはこちら

いこまる相談窓口とは…

分野や世代を問わず、丸ごと相談を受
け止める窓口です。何でも気軽にご相談
ください。



このような支援ができます

必要な支援について
一緒に検討します



より適切な
支援ができる機関に
おつながります



就職に向けて
支援します



人とのつながりを
持つことができるよう
支援します。



くらしの困り事
話してみませんか？



いこまる相談窓口

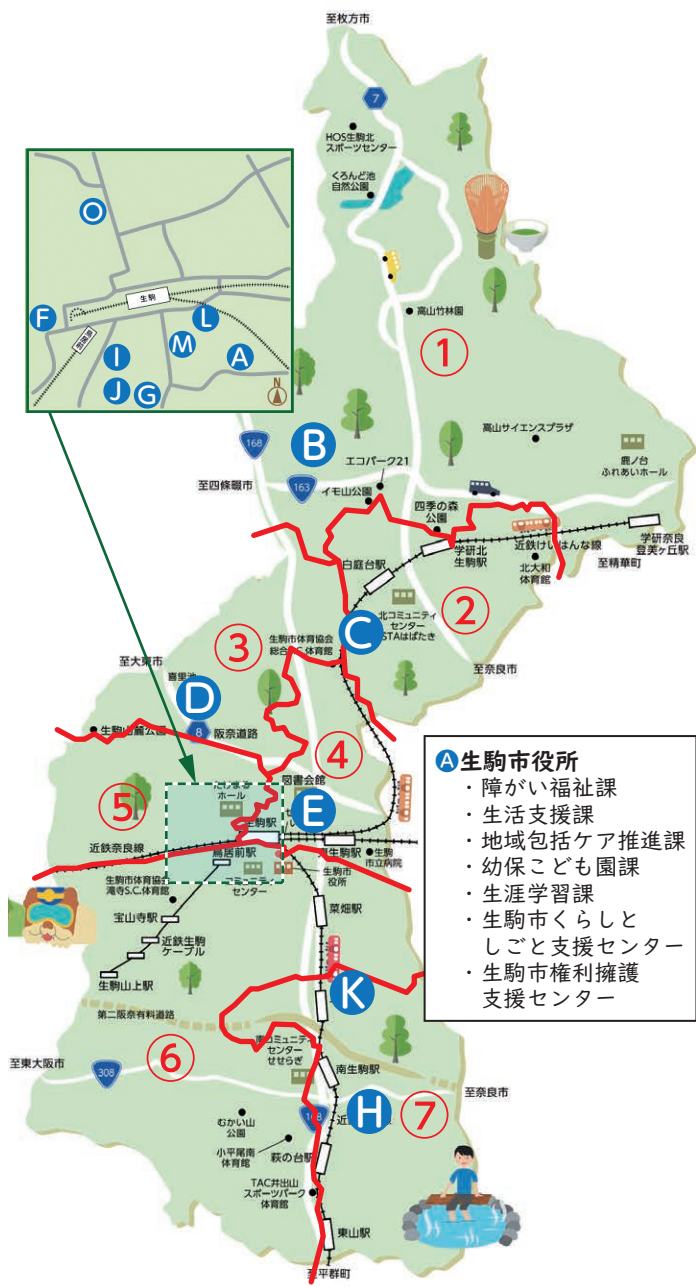
生駒市役所 地域共生社会推進課
生駒市東新町8番38号
☎0743-74-1111 (内線6081)
E-mail:kourei@city.ikoma.lg.jp

 生駒市
IKOMA CITY

発行：令和7年9月

いこまる相談窓口一覧と地図

①～⑦は担当地域



☎相談の際は事前予約をさせていただくとスムーズです。

主たる 受付相談	いこまる相談窓口	TEL FAX	住所	開所時間	地図 番号
総合	生駒市役所庁内(右図)	74-1111 74-9100	東新町8-38	月曜日～金曜日 9:00～16:30	A
高齢	フォレスト地域包括支援センター (担当地域①)	78-4888 78-1640	北田原町2429-4 (軽費老人ホーム長命荘内)	月曜日～土曜日 8:30～17:30	B
	メディカル北地域包括支援センター (担当地域②)	71-3500 71-1151	あすか野北2丁目12-13	月曜日～金曜日 8:30～17:30	C
	阪奈中央地域包括支援センター (担当地域③)	73-9448 73-9447	俵口町413 (阪奈中央病院北側)	月曜日～土曜日 8:45～17:00	D
	東生駒地域包括支援センター (担当地域④)	75-3367 71-8086	辻町53 (東生駒病院となり)	月～金 8:40～17:20 土 8:40～12:30	E
	社会福祉協議会地域包括支援センター (担当地域⑤)	73-7272 74-3610	北新町3-1 (デイサービスセンター幸楽内)	月曜日～土曜日 8:30～17:15	F
	梅寿荘地域包括支援センター (担当地域⑥)	74-8134 71-8122	西旭ヶ丘12-3 (総合支援センターあずさ内)	月曜日～土曜日 8:45～17:30	G
	メディカル南地域包括支援センター (担当地域⑦)	77-7766 76-7700	小瀬町324-2 (介護老人保健施設優楽内)	月曜日～金曜日 8:30～17:30	H
障がい	生活支援センターあけび (主に身体障がい者)	71-6117 71-6127	さつき台2丁目6-1 (生駒市福祉センター内)	月曜日～土曜日 8:45～17:15	K
	生活支援センターかざぐるま (主に知的障がい者)	75-1460 75-1462	本町9-12 シルクハイツ高木201	月曜日～土曜日 8:45～17:30	I
	生活支援センターコスモールいこま (主に精神障がい者)	73-7000 73-7660	本町7-14 ブルームビル1階	月曜日～土曜日 9:00～17:30 (土曜日は予約制)	J
	生活支援センターあすなる (主に幼児・学童期の発達の気になる子ども)	75-0525 75-0531	西旭ヶ丘12-3 (総合支援センターあずさ内)	月曜日～土曜日 9:00～17:00 (土曜日は14:00迄)	F
子ども	生駒市 健康課	75-2255 75-1031	東新町1-3 (セラビーいこま2階)	月曜日～金曜日 9:00～16:30	L
	生駒市 子ども家庭センター	73-5582 73-5583	元町1丁目6-12 (セイセイビル3階)	月曜日～金曜日 9:00～16:30	M
	ユースネットいこま	74-7100 74-7101	北新町12-32 (教育支援施設2階)	火・木～日曜日 9:00～17:00	O
	教育相談室	74-5571 74-5590	北新町12-32 (教育支援施設1階)	月曜日～金曜日 9:00～17:00	O
困窮	生駒市くらしとしごと支援センター (生駒市社会福祉協議会)	0120-883-132 -	東新町8-38	月曜日～金曜日 9:00～16:30	A
総合	(福) 生駒市社会福祉協議会	75-0234 73-0533	元町1丁目6-12 (セイセイビル4階)	月曜日～金曜日 8:30～17:15	M
その他	生駒市権利擁護支援センター (生駒市社会福祉協議会)	73-0780 73-0533	東新町8-38	月曜日～金曜日 9:00～16:30	A