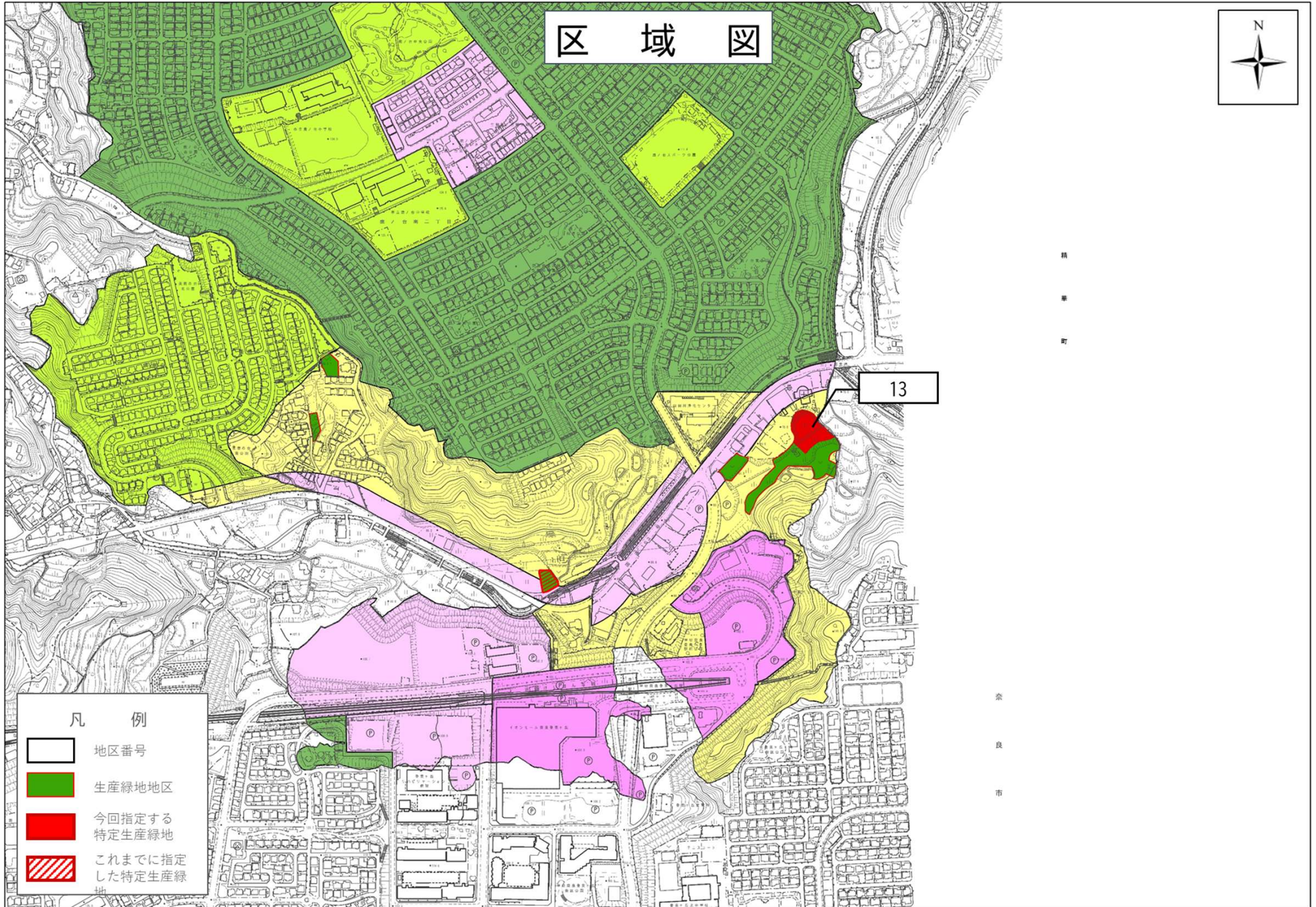
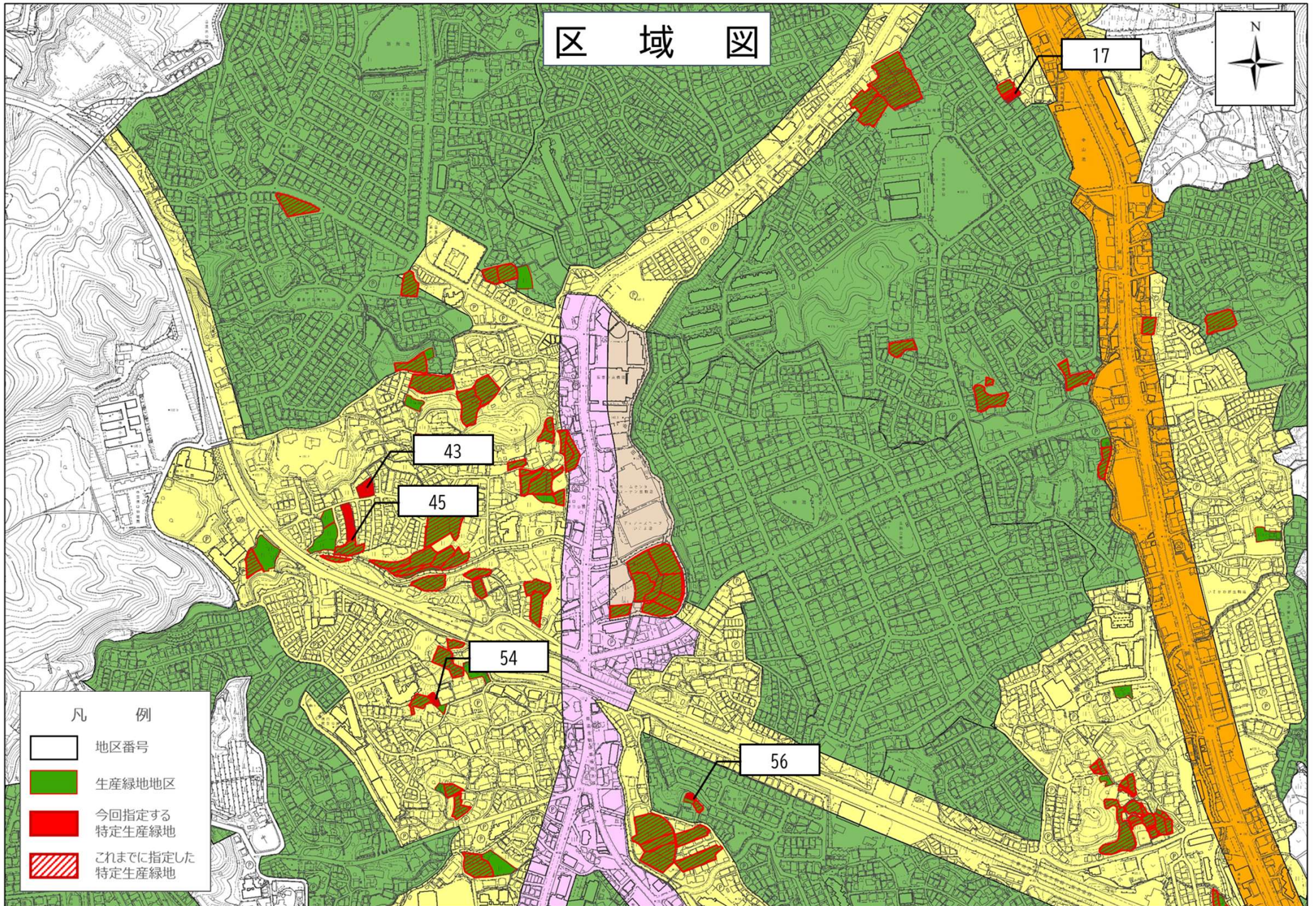


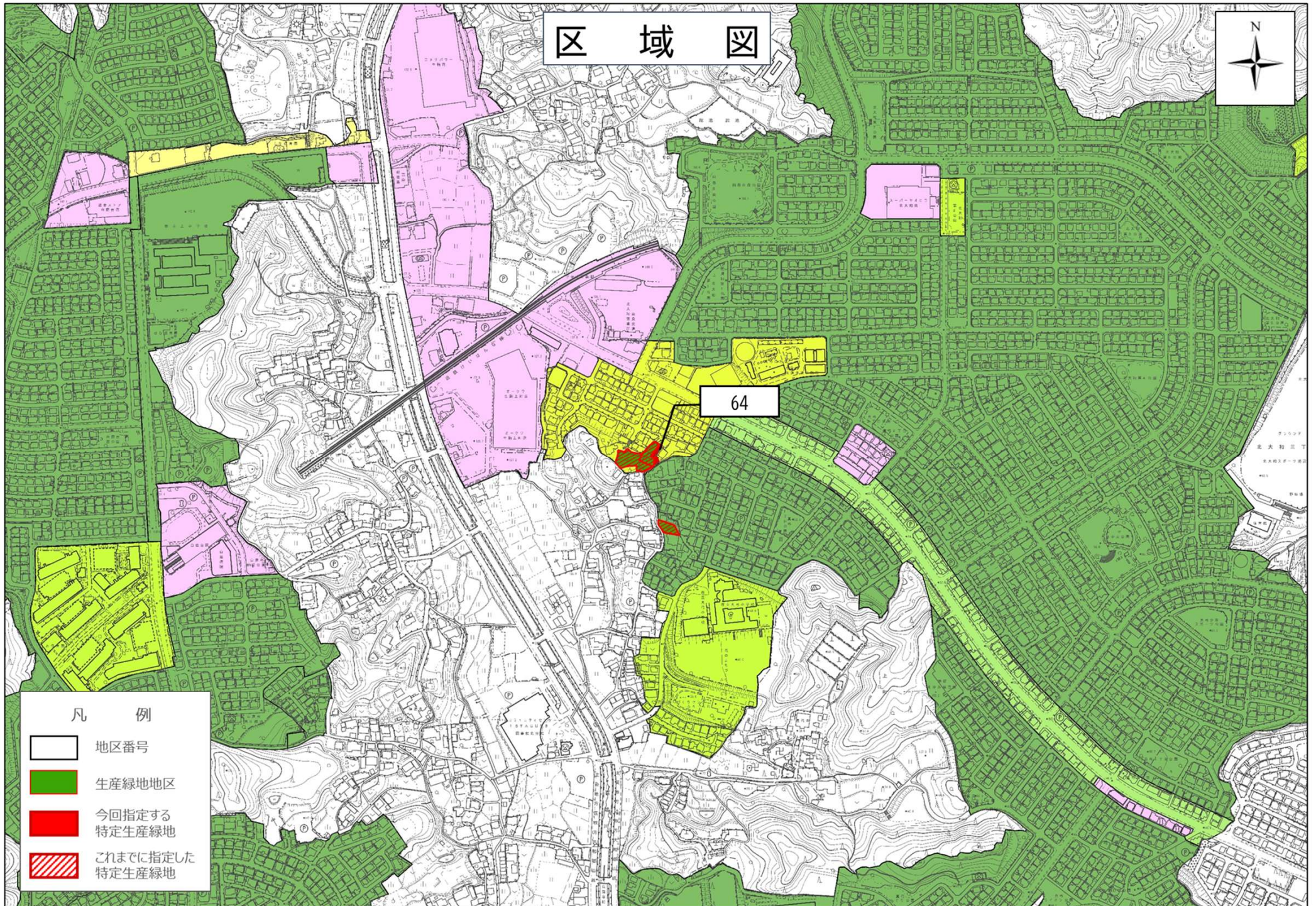
説明用資料2

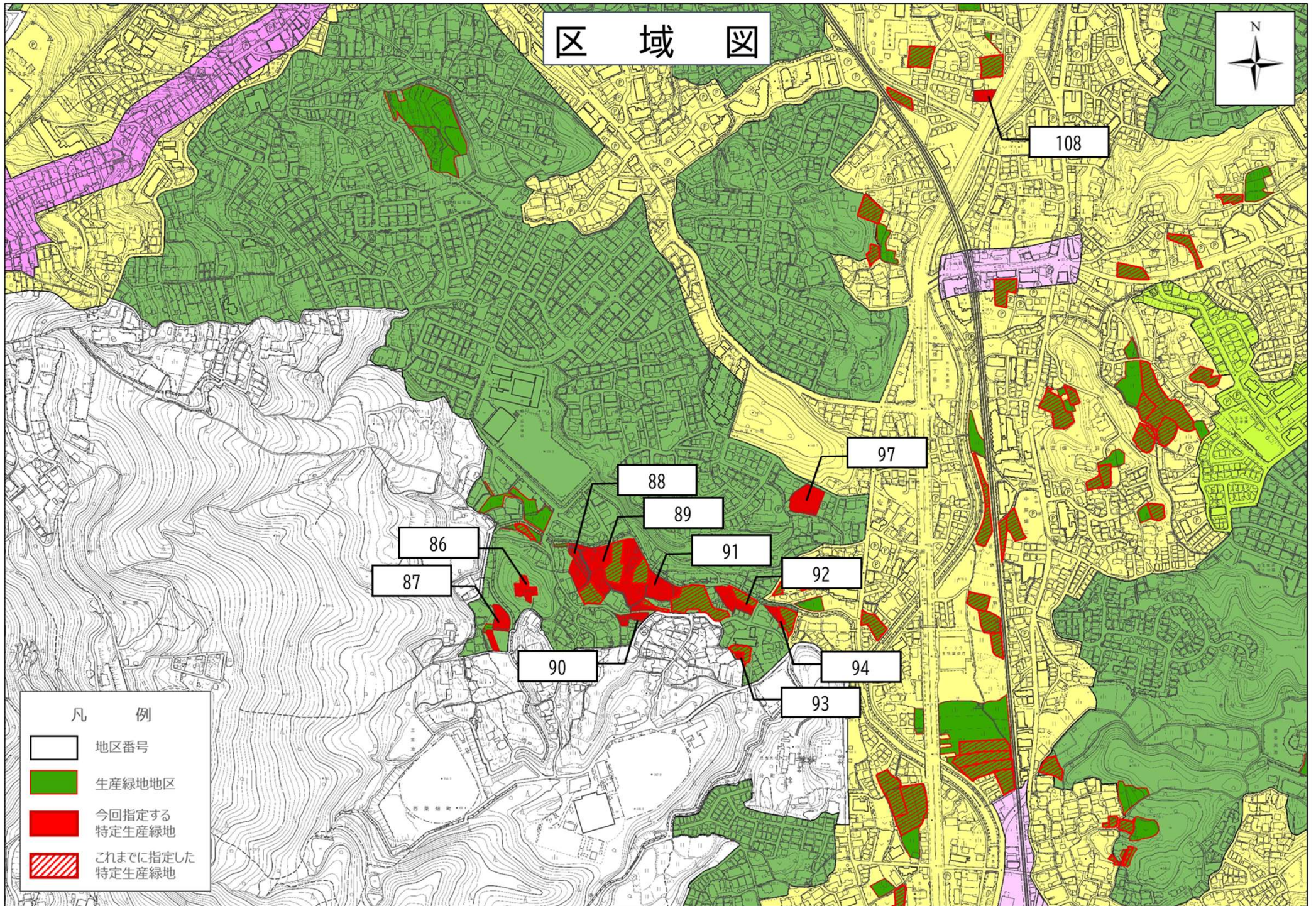
## 第3号案件

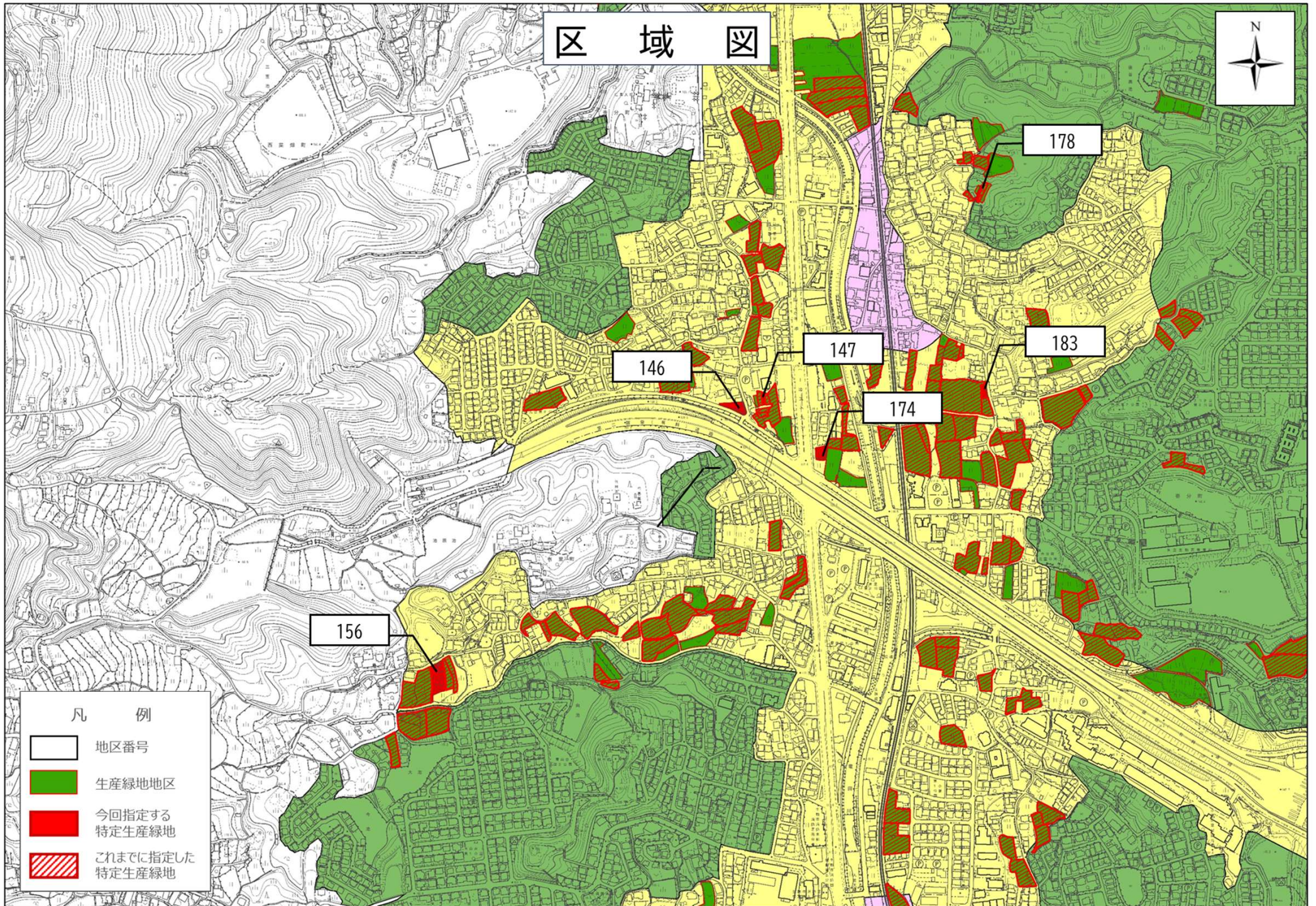
# 特定生産緑地の指定について（意見聴取）

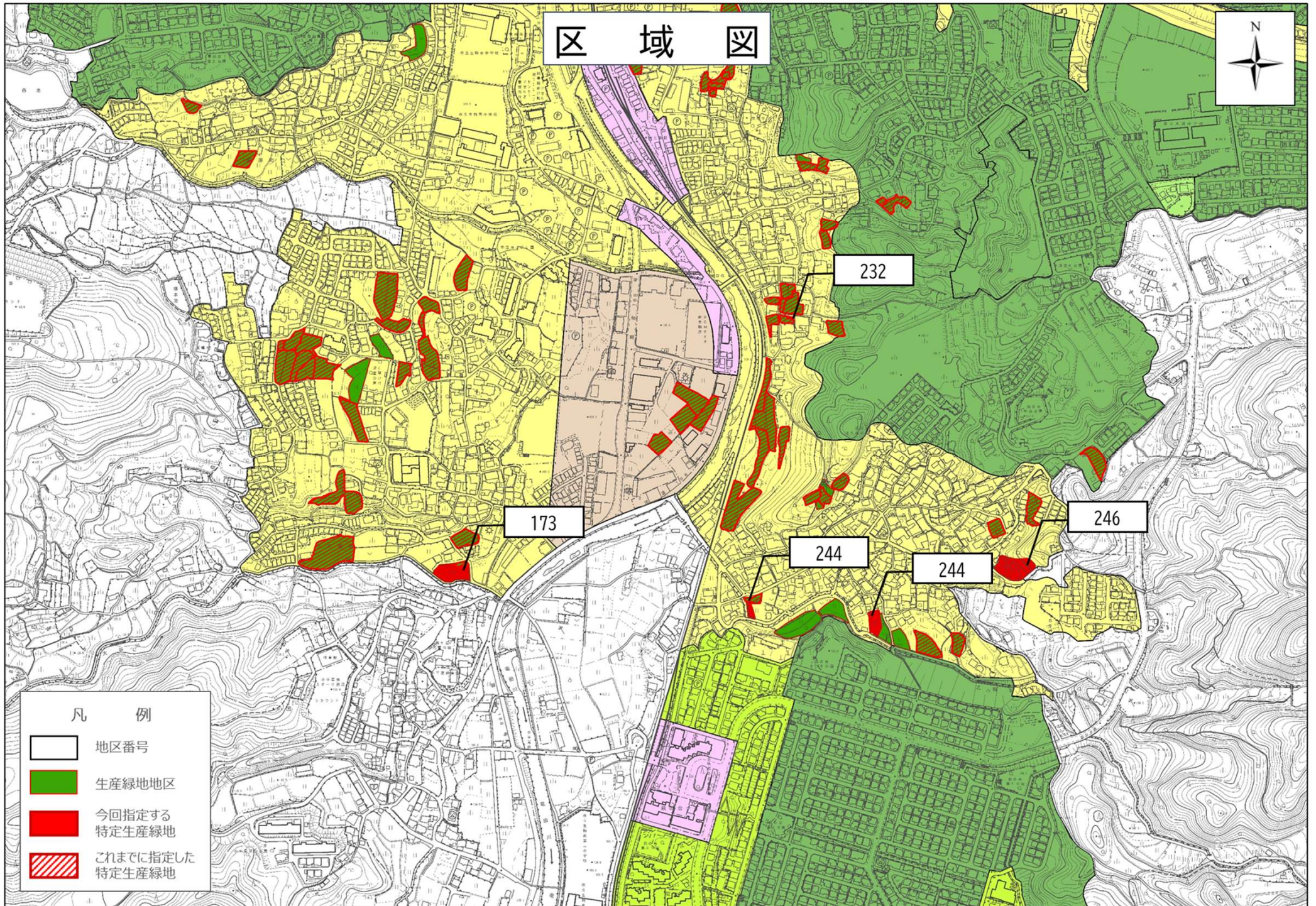












# 特定生産緑地の指定について意見聴取するもの 一覧表

## ■特定生産緑地の指定するもの

地区番号	全部・一部	所在地	地目	面積(m <sup>2</sup> )
13	一部	鹿畑町50番1	田	1,220
		鹿畑町51番1	田	1,351
		鹿畑町51番2	田	260
17	一部	小明町161番3	田	232
43	一部	俵口町907番1	田	574
45	一部	俵口町901番1	田	839
54	一部	俵口町1206番1の一部	田	224
56	一部	俵口町1465番の一部	田	366
64	一部	上町4060番4	田	166
		上町4106番1	畑	34
		上町4106番2	畑	49
86	全部	西菜畑町1721番2	畑	282
		西菜畑町1730番	畑	212
		西菜畑町1731番	畑	226
		西菜畑町1732番	畑	287
		西菜畑町1733番	畑	57
		西菜畑町1734番	畑	200
		西菜畑町1735番	畑	139
87	一部	西菜畑町2015番	田	326
		西菜畑町2018番1	田	822
		西菜畑町2021番1	田	84
88	一部	西菜畑町1708番1	田	570
		西菜畑町1708番2	用悪水路	12
		西菜畑町1709番	田	263
		西菜畑町1712番	田	764
		西菜畑町1713番1	田	585
		西菜畑町1713番2	用悪水路	38

## ■特定生産緑地の指定するもの

地区番号	全部・一部	所在地	地目	面積(m <sup>2</sup> )
89	一部	西菜畑町1694番	田	650
		西菜畑町1695番	田	233
		西菜畑町1696番	田	226
		西菜畑町1698番	田	636
		西菜畑町1699番	田	472
		西菜畑町1702番1	田	737
		西菜畑町1704番1	田	628
		西菜畑町1705番1	田	1,215
		90	全部	西菜畑町1679番
西菜畑町1681番1	畑			95
西菜畑町1681番2	畑			66
西菜畑町1683番1	田			306
西菜畑町1684番	田			229
91	一部	西菜畑町1689番1	田	919
		西菜畑町1690番1	畑	152
		西菜畑町1691番1	田	601
92	一部	西菜畑町1601番1	田	418
		西菜畑町1603番	田	772
93	一部	西菜畑町1566番	田	155
94	一部	西菜畑町1526番1	田	361
97	全部	緑ヶ丘1459番1	田	1,723
108	全部	山崎町461番1	田	571
146	一部	壱分町1295番1	田	387
		壱分町1296番1	田	122
147	一部	壱分町1241番	畑	459
156	一部	有里町352番1	田	629
		有里町354番1	田	376

## ■特定生産緑地の指定するもの

地区番号	全部・一部	所在地	地目	面積(m <sup>2</sup> )
173	一部	小平尾町846番1	田	349
		小平尾町848番1	田	692
174	一部	壱分町1284番1	田	292
178	一部	壱分町980番	畑	56
		壱分町983番の一部	畑	65.8
183	一部	壱分町802番3	田	31
		壱分町803番2	田	210
232	一部	小瀬町1495番	田	23
244	一部	萩の台784番1	田	211
		萩の台772番1	田	696
246	全部	萩の台876番の一部	田	1,410

## ■所有者の意向により特定生産緑地の指定を取りやめるもの

地区番号	全部・一部	所在地	地目	面積(m <sup>2</sup> )
99	全部	中菜畑2丁目1106番1	田	146
		中菜畑2丁目1107番1	田	674



## 特定生産緑地の指定に係る指定状況表(今回意見聴取)

令和4年11月現在

内容	面積	地区数
令和4年に生産緑地地区の 都市計画決定から30年を経過するもの	約33.5ha (100%)	200地区
既に特定生産緑地に指定したもの	約25.5ha (約76%)	167地区
今回、特定生産緑地の指定について 意見聴取するもの	約2.7ha (約8%)	29地区※

※既に特定生産緑地に一部指定した地区を含む

指定面積：約28.2ha（約84%）