

萩の台線の運行見直しに向けた検討

1. 概説

コミュニティバス「たけまる号」萩の台線は、令和3年5月にルート変更を行い、業務スーパー南生駒店への運行を開始した。新たな運行を開始した当初は、利用者数が徐々に増加していたが、令和3年10月以降は減少し、令和4年1月では令和2年度と同水準まで減っている。(図1)

また、令和3年5月から運行を開始した業務スーパー南生駒店のバス停利用者数は2人/日程度の利用であり、スーパー中村屋東生駒店へ運行していた時よりも増えているが、マックスバリュ南生駒店へ運行していた時のような利用者数には達していない。(図2)

生駒市が主体となった公共交通サービスについては、生駒市の負担割合の上限を70%以下としているが、令和2年度利用実績では生駒市負担割合が89.7%、令和3年度利用実績では93.5%となり、上限値を超過している。令和2年度と令和3年度は新型コロナウイルスの影響による利用者数減があるため、利用実績評価を実施しないこととなった。しかし、市民生活が以前のような日常を取り戻した時においても、生駒市負担割合が上限を超える可能性が高いため、萩の台線の運行内容の見直しに向けて検討を進めたいと考える。

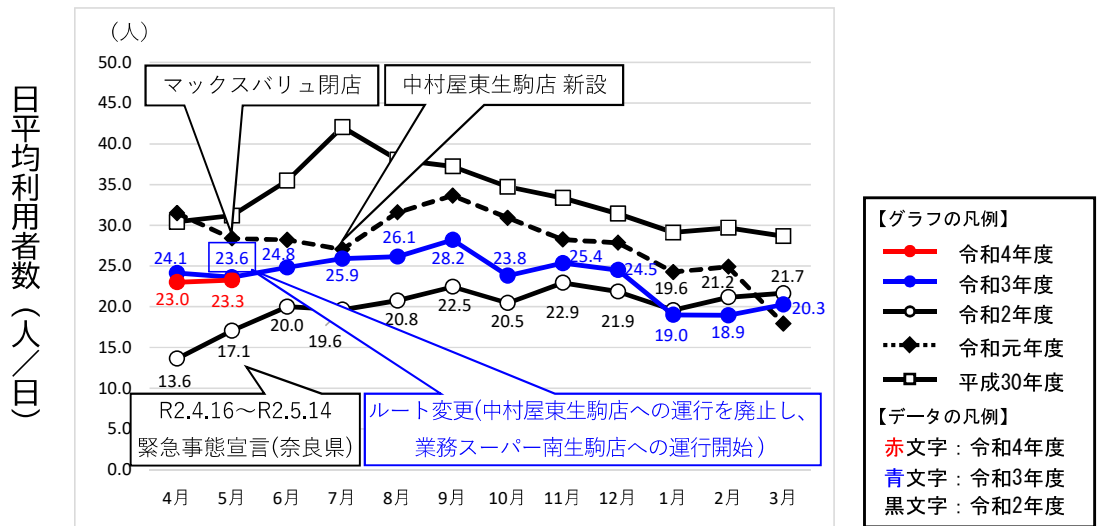


図1 萩の台線の利用者数 (乗車人数) の推移

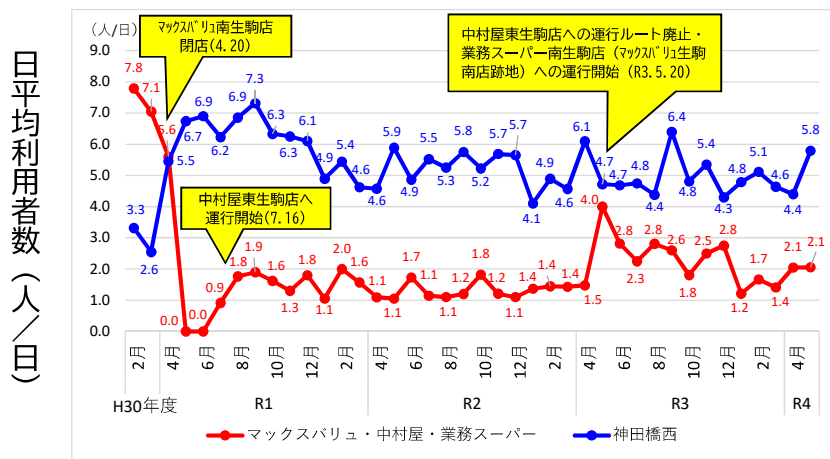


図2 萩の台線沿線の商業施設のバス停の利用状況

2. 検討項目

萩の台線の運行内容の見直しに向けては、次に示す検討項目（検討内容）を想定している。なお、検討のスケジュールは下図に示すとおりである。

- ①萩の台線の新たな運行方法に関する地元関係者（自治会等）との打合せ協議（地元協議）
- ②萩の台線の利用状況等の調査（利用者調査）
- ③萩の台線の新たな運行方法の案の提案（対案検討）

	令和4年度												令和5年度以降
	4月	5月	6月	7月	8月	9月	10月	11月	12月	1月	2月	3月	
地元協議			○				○	(事務局案の提示・運行方法の方針決定)					
利用状況等調査			■										
対案検討				■ 事務局案作成									
a) 運行内容見直し							■ (ダイヤ等の具体検討)						
本運行 準備										■ (地元調整・申請)			
本運行 運行													○ (新たなダイヤ等での運行開始)
b) デマンドを採用							■ (運行方法や仕様の検討)						
試験運行 準備													■
試験運行 試験運行													■
試験運行 評価分析													■
活性化協議会の開催予定			○				○			○			○

図3 検討スケジュール

3. 検討内容

3.1. 萩の台線の新たな運行方法に関する地元関係者(自治会等)との打合せ協議(地元協議)

萩の台線の新たな運行方法について、地元関係者と打合せ協議を実施する。ここでの地元関係者とは、地元自治会の役員や萩の台線を利用している人を想定している。

	開催の主な目的	主な議題
第1回 (6/10)	<ul style="list-style-type: none"> 外出に関連する問題点の把握 新たな運行の方向性の把握 	<ul style="list-style-type: none"> 萩の台線の利用状況の報告（市から報告） 萩の台線の行政負担割合を超過している金額の提示（市から報告） 現状の問題点の収集（意見収集） <ul style="list-style-type: none"> －外出に困っている人の特徴 －萩の台線を使った買い物行動 －業務スーパー南生駒店経由への評価 －萩の台線の良い点／悪い点 萩の台線の新たな運行の方向性の提案（市から説明） ※どの程度のコスト圧縮が必要なのか、例示も行う。
第2回 (9月頃予定)	<ul style="list-style-type: none"> 新たな運行方法の決定 	<ul style="list-style-type: none"> 萩の台線の新たな運行案の提示（市から説明） 運行案に対する意向（賛成／反対） 提示された運行案以外のアイディア

※6/10に萩の台住宅地自治会館にて、生きいきクーポン券で萩の台線回数券の購入を受け付ける。購入後に第1回目の地元関係者打合せ協議を開催する。

<第1回地元協議の主な意見>

[利用状況]

- ・買い物先は業務スーパーよりもダイキが多い。そのため、神田橋西バス停を利用する。
- ・業務スーパーのバス停は、スシローがオープンしたら利用するかもしれない。
- ・通院は木下クリニックが多い（神田橋西バス停）。萩の台線で近畿大学奈良病院に行けるようになれば便利だと思う。

[課題点]

- ・利用者が感じる課題点は、時刻表が見づらい、発車時刻が覚えにくい、萩の台駅からバスへの乗換時間が短い、などの意見が挙げられた。
- ・また、車両の入口が狭いため、手押し車を乗せにくいことや、子どもと手を繋いで一緒に乗ることが出来ない、という意見が挙げられた。
- ・自由乗降区間になって、バス停から遠い人でも乗りやすくなった。まだ知らない人が多いと思うので、周知を強化すれば利用者が増えるのではないかと。

[改善案]

- ・午前と午後で違う行き先にする（ルートを変える）
- ・万代やオークワへのルート案は、運行間隔が長くなるので賛成できない。

3.2. 萩の台線の利用状況等の調査（利用者調査）

萩の台線を実際に利用している人を対象に、現在の利用状況や萩の台線の運行内容が変わった場合の生活への影響を調査する。

- ・ 目的：利用状況の把握、萩の台線の運行内容が変わった場合の影響の把握
- ・ 時期：令和4年6月
- ・ 方法：アンケート調査方式
 - ・ 配布：自治会にて利用者等へ配布いただく
 - ・ 回収：自治会館に設置された回収箱へ記入済み調査票を投函いただく
 - ・ 備考：回収期日は、配布から概ね2週間程度とする
- ・ 調査項目：①萩の台線の普段の利用状況（頻度、利用バス停名、主な行き先等）
 - ②萩の台線の運行内容が変わった場合の利用意向
 - ③萩の台線の良い点と困っている点
 - ④個人属性
- ・ 回収状況：50通（6/10時点）

3.3. 萩の台線の新たな運行方法の案の提案（対案検討）

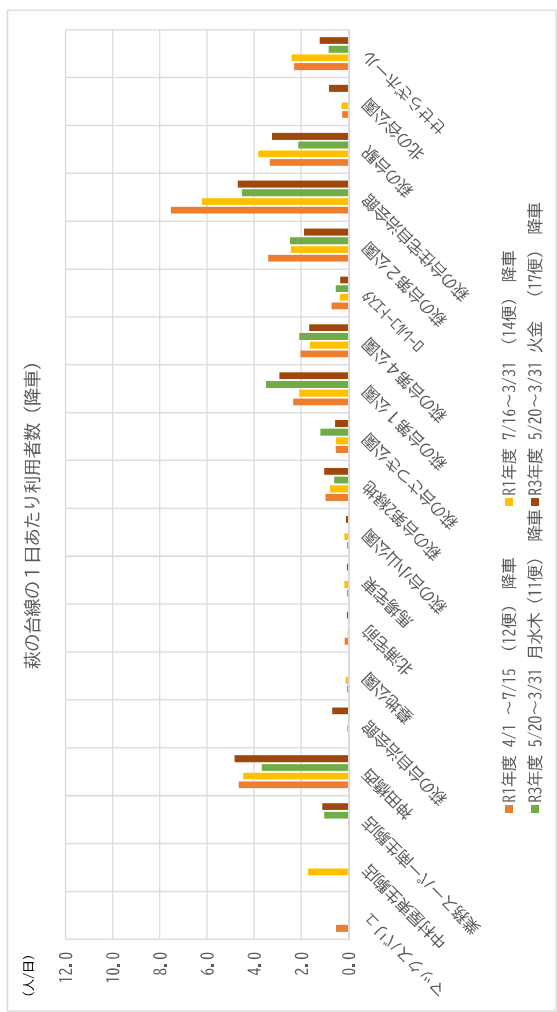
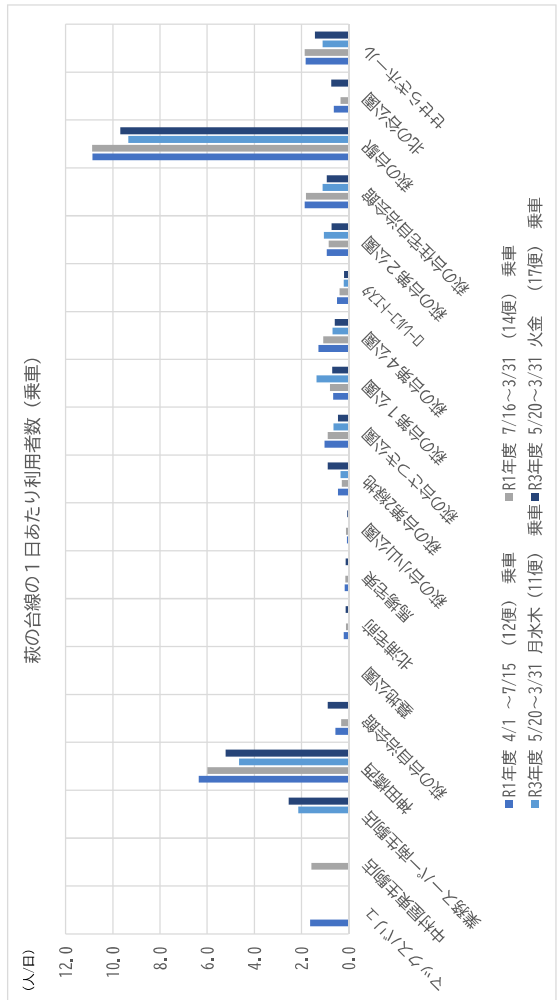
- 例；①運行日や運行時間帯の縮小
 ②運行ルートの縮小
 ③利用しやすい運行ルート等への変更
 ④予約型運行（デマンド運行）

	①	②	③	④
	運行日や運行時間帯の縮小	運行ルートの縮小	利用しやすいルート等への変更	予約型運行（デマンド運行）
具体的な実施イメージ	月・金のみ運行や、午前中のみ運行などに変更する	利用者数の少ない停留所等に経由しないルートに変更する	オークワや万代など、時間がかかっても行きたい場所へのルートに変更する	利用したいときは、利用者本人が電話やネットで予約する仕組みにする
メリット	運行しない日や時間帯に、他の利用に使用することが可能となる	1日の運行本数が増える可能性がある	住民の満足度が高くなる可能性がある ※利用者増加？	利用者0人の運行がなくなる
デメリット	利用者は、新たな運行日や運行時間帯にあわせた生活スタイルへ変更する必要がある	廃止停留所の利用者は、萩の台線以外での移動を検討する必要がある	1回あたりの運行時間が長くなるため、1日の運行本数は減少する	利用者にとって、予約またはキャンセルの手続きの手間が増える
実施に際しての問題点	a) 現在のドライバーの雇用条件（フルタイム等）では、運行コストは下がらないため、運行キロで契約可能な事業者を探す b) フルタイムの雇用でなくても良いドライバーを探す	a) 現在のドライバーの雇用条件（フルタイム等）では、運行コストは下がらないため、運行キロで契約可能な事業者を探す	a) 本当に行きたい場所の合意形成が必要である	a) 予約型運行の事業者を探す b) 予約方法などの利用に際しての条件・仕様を検討する必要がある

(参考) 萩の台線の現在の利用状況や収支の状況

■ バス停別の利用状況

1日あたり利用者数		マック スバ スリ ユ	中村屋 東生 駒店	業務 スー パー 生駒 店	神田橋 西	萩の台 自治会 館	墓地公 園	北浦宅 前	馬場宅 東	萩の台 小山公 園	萩の台 第2緑 地	萩の台 さつき 公園	萩の台 第1公 園	萩の台 第4公 園	ロー ン ホ ム	萩の台 第2公 園	萩の台 住宅自 治会館	萩の台 駅	北の谷 公園	せせら ぎホー ル	合計
R1年度	4/1～7/15 (12便)	乗車 1.6	-	-	6.4	0.6	0.0	0.2	0.2	0.1	0.4	1.0	0.7	1.3	0.5	0.9	1.9	10.9	0.6	1.8	29.0
	7/16～3/31 (14便)	降車 0.5	-	-	4.7	0.0	0.1	0.2	0.1	0.1	1.0	0.5	2.3	2.0	0.7	3.4	7.5	3.3	0.3	2.3	29.0
R3年度	5/20～3/31 (17便)	乗車 -	1.6	-	6.0	0.3	0.0	0.1	0.1	0.1	0.3	0.9	0.8	1.1	0.4	0.8	1.8	10.9	0.4	1.9	27.4
	月水木 (11便)	降車 -	1.7	-	4.5	0.1	0.1	0.0	0.2	0.2	0.8	0.5	2.1	1.6	0.4	2.4	6.2	3.8	0.3	2.4	27.4
R3年度	火金 (17便)	乗車 -	-	2.1	4.6	-	-	-	-	-	0.3	0.6	1.4	0.7	0.2	1.1	1.1	9.3	-	1.1	22.6
	降車 -	-	-	1.0	3.7	-	-	-	-	-	0.6	1.2	3.5	2.1	0.5	2.5	4.5	2.1	-	0.8	22.6
合計		乗車 -	-	2.5	5.2	0.9	-	0.1	0.1	0.1	0.9	0.4	0.7	0.6	0.2	0.7	0.9	9.7	0.7	1.4	25.2
		降車 -	-	1.1	4.8	0.7	-	0.1	0.1	0.1	1.0	0.6	2.9	1.7	0.4	1.9	4.7	3.2	0.8	1.2	25.2



(R1年度 4/1~7/15 のダイヤ別の乗車客数と降車客数)

1日あたり乗車	マックスバリュ	神田橋西	萩の台自治会館	蕨地公園	北浦宅前	馬場宅東	萩の台小山公園	萩の台第2緑地	萩の台さつき公園	萩の台第1公園	萩の台第4公園	ロールコートストア	萩の台第2公園	萩の台住宅自治会館	萩の台駅	北の谷公園	せせらぎホール	合計
1便	0.0	0.0	0.0	0.0	0.1	0.0	0.0	0.1	0.1	0.1	0.5	0.0	0.0	0.2	0.2	0.0	0.0	1.3
2便	0.0	0.0	0.0	0.0	0.0	0.0	0.0	0.0	0.4	0.4	0.2	0.2	0.3	0.1	0.3	0.0	0.0	1.9
3便	0.0	0.0	0.4	0.0	0.0	0.1	0.1	0.0	0.0	0.0	0.0	0.0	0.0	0.1	0.3	0.3	0.0	1.3
4便	0.2	1.3	0.0	0.0	0.0	0.0	0.0	0.2	0.4	0.2	0.2	0.2	0.4	0.5	0.8	0.0	0.3	4.8
5便	0.1	0.6	0.0	0.0	0.1	0.0	0.0	0.0	0.0	0.0	0.0	0.0	0.0	0.0	0.1	0.2	0.0	1.2
6便	0.4	1.8	0.0	0.0	0.0	0.0	0.0	0.0	0.1	0.0	0.1	0.0	0.1	0.4	1.8	0.0	0.5	5.2
7便	0.0	0.2	0.1	0.0	0.0	0.0	0.0	0.0	0.0	0.0	0.0	0.0	0.0	0.0	0.2	0.0	0.0	0.6
8便	0.3	0.8	0.0	0.0	0.0	0.0	0.0	0.0	0.0	0.2	0.1	0.0	0.1	0.4	1.8	0.0	0.5	4.3
9便	0.1	0.4	0.0	0.0	0.0	0.0	0.0	0.0	0.0	0.0	0.0	0.0	0.0	0.2	1.7	0.0	0.3	2.8
10便	0.3	0.7	0.0	0.0	0.0	0.0	0.0	0.0	0.0	0.0	0.0	0.0	0.0	0.0	1.1	0.0	0.1	2.2
11便	0.1	0.5	0.0	0.0	0.0	0.0	0.0	0.0	0.0	0.0	0.0	0.0	0.0	0.0	1.5	0.0	0.1	2.3
12便	0.0	0.0	0.0	0.0	0.0	0.0	0.0	0.0	0.0	0.0	0.0	0.0	0.0	0.1	1.0	0.0	0.0	1.1
合計	1.6	6.4	0.6	0.0	0.2	0.2	0.1	0.4	1.0	0.7	1.3	0.5	0.9	1.9	10.9	0.6	1.8	29.0
1日あたり降車	マックスバリュ	神田橋西	萩の台自治会館	蕨地公園	北浦宅前	馬場宅東	萩の台小山公園	萩の台第2緑地	萩の台さつき公園	萩の台第1公園	萩の台第4公園	ロールコートストア	萩の台第2公園	萩の台住宅自治会館	萩の台駅	北の谷公園	せせらぎホール	合計
1便	0.0	0.3	0.0	0.0	0.0	0.0	0.0	0.0	0.0	0.0	0.0	0.0	0.0	0.0	0.6	0.0	0.4	1.3
2便	0.1	0.8	0.0	0.0	0.0	0.0	0.0	0.0	0.0	0.0	0.0	0.0	0.0	0.0	0.4	0.0	0.6	1.9
3便	0.1	0.5	0.0	0.0	0.0	0.0	0.0	0.0	0.0	0.0	0.0	0.0	0.0	0.0	0.6	0.0	0.1	1.3
4便	0.1	1.7	0.0	0.0	0.0	0.0	0.0	0.0	0.0	0.2	0.2	0.1	0.6	0.9	0.3	0.0	0.6	4.8
5便	0.0	0.1	0.0	0.0	0.1	0.0	0.0	0.0	0.0	0.0	0.0	0.0	0.0	0.0	0.8	0.1	0.0	1.2
6便	0.1	0.4	0.0	0.0	0.0	0.0	0.0	0.6	0.1	0.4	0.8	0.1	1.0	1.5	0.2	0.0	0.2	5.2
7便	0.0	0.0	0.0	0.0	0.1	0.0	0.0	0.0	0.0	0.0	0.0	0.0	0.0	0.0	0.2	0.1	0.1	0.6
8便	0.2	0.7	0.0	0.0	0.0	0.0	0.0	0.1	0.2	0.3	0.2	0.1	0.6	1.6	0.1	0.0	0.2	4.3
9便	0.0	0.2	0.0	0.0	0.0	0.0	0.0	0.1	0.0	0.3	0.1	0.1	0.4	1.4	0.0	0.0	0.1	2.8
10便	0.0	0.1	0.0	0.0	0.0	0.0	0.0	0.1	0.1	0.4	0.3	0.1	0.4	0.8	0.1	0.0	0.0	2.2
11便	0.0	0.0	0.0	0.0	0.0	0.0	0.0	0.1	0.0	0.4	0.2	0.2	0.3	1.0	0.1	0.0	0.0	2.3
12便	0.0	0.0	0.0	0.0	0.0	0.0	0.0	0.0	0.0	0.2	0.2	0.0	0.2	0.4	0.0	0.0	0.0	1.1
合計	0.5	4.7	0.0	0.1	0.2	0.1	0.1	1.0	0.5	2.3	2.0	0.7	3.4	7.5	3.3	0.3	2.3	29.0

(R1年度 7/16~3/31 のダイヤ別の乗車客数と降車客数)

1日あたり乗車	中村屋東生駒店(起点)	神田橋西	萩の台自治会館	蕨地公園	北浦宅前	馬場宅東	萩の台小山公園	萩の台第2緑地	萩の台さつき公園	萩の台第1公園	萩の台第4公園	ロールコートストア	萩の台第2公園	萩の台住宅自治会館	萩の台駅	北の谷公園	せせらぎホール	合計
1便	0.0	0.0	0.0	0.0	0.0	0.0	0.0	0.1	0.1	0.1	0.6	0.0	0.2	0.3	0.2	0.0	0.0	1.5
2便	0.0	0.0	0.3	0.0	0.1	0.1	0.1	0.0	0.0	0.0	0.0	0.0	0.0	0.0	1.0	0.2	0.0	1.9
3便	0.4	1.0	0.0	0.0	0.0	0.0	0.0	0.1	0.6	0.3	0.2	0.3	0.4	0.4	0.4	0.0	0.2	4.4
4便	0.2	0.5	0.0	0.0	0.0	0.0	0.0	0.0	0.0	0.0	0.0	0.0	0.0	0.0	0.0	0.0	0.2	0.9
5便	0.0	0.2	0.0	0.0	0.0	0.0	0.0	0.1	0.1	0.2	0.1	0.0	0.1	0.3	1.2	0.1	0.0	2.5
6便	0.5	2.2	0.0	0.0	0.0	0.0	0.0	0.0	0.1	0.1	0.0	0.0	0.0	0.2	1.8	0.0	0.7	5.6
7便	0.4	0.7	0.0	0.0	0.0	0.0	0.0	0.0	0.0	0.1	0.2	0.0	0.0	0.3	1.3	0.0	0.3	3.2
8便	0.0	0.0	0.0	0.0	0.0	0.0	0.0	0.0	0.0	0.0	0.0	0.0	0.0	0.0	0.1	0.0	0.0	0.1
9便	0.0	0.0	0.0	0.0	0.0	0.0	0.0	0.0	0.0	0.0	0.0	0.0	0.0	0.0	0.1	0.0	0.0	0.1
10便	0.0	0.6	0.0	0.0	0.0	0.0	0.0	0.0	0.0	0.1	0.0	0.0	0.0	0.2	1.5	0.0	0.1	2.5
11便	0.0	0.2	0.0	0.0	0.0	0.0	0.0	0.0	0.0	0.0	0.0	0.0	0.0	0.2	1.5	0.0	0.2	2.2
12便	0.0	0.2	0.0	0.0	0.0	0.0	0.0	0.0	0.0	0.0	0.0	0.0	0.0	0.0	0.4	0.0	0.0	0.6
13便	0.0	0.0	0.0	0.0	0.0	0.0	0.0	0.0	0.0	0.0	0.0	0.0	0.0	0.0	0.0	0.0	0.0	0.0
14便	0.0	0.5	0.0	0.0	0.0	0.0	0.0	0.0	0.0	0.0	0.0	0.0	0.0	0.0	1.3	0.0	0.1	1.9
合計	1.6	6.0	0.3	0.0	0.1	0.1	0.1	0.3	0.9	0.8	1.1	0.4	0.8	1.8	10.9	0.4	1.9	27.4
1日あたり降車	中村屋東生駒店(起点)	神田橋西	萩の台自治会館	蕨地公園	北浦宅前	馬場宅東	萩の台小山公園	萩の台第2緑地	萩の台さつき公園	萩の台第1公園	萩の台第4公園	ロールコートストア	萩の台第2公園	萩の台住宅自治会館	萩の台駅	北の谷公園	せせらぎホール	合計
1便	0.2	0.2	0.0	0.0	0.0	0.0	0.0	0.0	0.0	0.0	0.1	0.0	0.0	0.0	0.5	0.0	0.5	1.5
2便	0.1	0.7	0.0	0.0	0.0	0.0	0.0	0.0	0.0	0.0	0.0	0.0	0.0	0.0	0.5	0.0	0.4	1.9
3便	0.7	1.4	0.0	0.0	0.0	0.0	0.0	0.0	0.1	0.1	0.2	0.0	0.4	0.6	0.3	0.0	0.5	4.4
4便	0.0	0.1	0.0	0.0	0.0	0.0	0.0	0.0	0.0	0.0	0.0	0.0	0.0	0.0	0.5	0.1	0.0	0.9
5便	0.3	0.5	0.0	0.0	0.0	0.0	0.0	0.0	0.0	0.2	0.2	0.0	0.2	0.4	0.3	0.0	0.3	2.5
6便	0.3	0.4	0.0	0.1	0.0	0.0	0.0	0.5	0.1	0.6	0.6	0.1	0.9	1.4	0.5	0.0	0.2	5.6
7便	0.1	0.4	0.0	0.0	0.0	0.0	0.0	0.2	0.2	0.3	0.2	0.1	0.2	1.1	0.3	0.0	0.3	3.2
8便	0.0	0.0	0.0	0.0	0.0	0.0	0.0	0.0	0.0	0.0	0.0	0.0	0.0	0.0	0.0	0.0	0.0	0.1
9便	0.0	0.0	0.0	0.0	0.0	0.0	0.0	0.0	0.0	0.0	0.0	0.0	0.0	0.0	0.0	0.0	0.0	0.1
10便	0.0	0.2	0.0	0.0	0.0	0.0	0.0	0.1	0.0	0.3	0.1	0.1	0.2	1.2	0.2	0.0	0.1	2.5
11便	0.0	0.3	0.0	0.0	0.0	0.0	0.0	0.0	0.0	0.2	0.2	0.1	0.3	0.8	0.3	0.0	0.0	2.2
12便	0.0	0.0	0.0	0.0	0.0	0.1	0.1	0.0	0.0	0.0	0.0	0.0	0.0	0.0	0.2	0.2	0.0	0.6
13便	0.0	0.0	0.0	0.0	0.0	0.0	0.0	0.0	0.0	0.0	0.0	0.0	0.0	0.0	0.0	0.0	0.0	0.0
14便	0.0	0.1	0.0	0.0	0.0	0.0	0.0	0.0	0.0	0.4	0.2	0.0	0.3	0.7	0.2	0.0	0.0	1.9
合計	1.7	4.5	0.1	0.1	0.0	0.2	0.2	0.8	0.5	2.1	1.6	0.4	2.4	6.2	3.8	0.3	2.4	27.4

(R3年度 5/20~3/31 月水木 のダイヤ別の乗車客数と降車客数)

1日あたり乗車	南コミセン せせらぎ	業務スーパー 南生駒店	神田橋西	萩の台駅	萩の台住宅 自治会館	萩の台 第2公園	ローレルコート エスタ	萩の台 第4公園	萩の台 第1公園	萩の台 第2緑地	萩の台 さつき公園	合計
1便	0.0	0.0	0.0	1.5	0.1	0.2	0.0	0.4	0.1	0.0	0.1	2.4
2便	0.0	0.0	0.0	1.0	0.1	0.2	0.0	0.1	0.2	0.0	0.1	1.7
3便	0.1	0.1	0.6	0.3	0.2	0.2	0.1	0.1	0.6	0.2	0.2	2.5
4便	0.2	0.4	1.1	0.4	0.1	0.4	0.0	0.0	0.1	0.0	0.1	2.8
5便	0.5	0.7	0.7	1.1	0.1	0.0	0.0	0.0	0.1	0.0	0.0	3.3
6便	0.1	0.3	0.8	1.4	0.1	0.0	0.0	0.0	0.0	0.0	0.0	2.8
7便	0.0	0.2	0.2	1.0	0.2	0.0	0.0	0.0	0.1	0.0	0.1	1.8
8便	0.0	0.1	0.2	0.6	0.0	0.0	0.0	0.0	0.0	0.0	0.0	1.0
9便	0.1	0.3	0.4	1.2	0.3	0.0	0.0	0.0	0.1	0.0	0.0	2.5
10便	0.1	0.1	0.4	0.5	0.0	0.0	0.0	0.0	0.0	0.0	0.0	1.2
11便	0.0	0.1	0.3	0.3	0.0	0.0	0.0	0.0	0.0	0.0	0.0	0.6
合計	1.1	2.1	4.6	9.3	1.1	1.1	0.2	0.7	1.4	0.3	0.6	22.6
1日あたり降車	南コミセン せせらぎ	業務スーパー 南生駒店	神田橋西	萩の台駅	萩の台住宅 自治会館	萩の台 第2公園	ローレルコート エスタ	萩の台 第4公園	萩の台 第1公園	萩の台 第2緑地	萩の台 さつき公園	合計
1便	0.1	0.1	0.4	0.5	0.0	0.0	0.0	0.7	0.6	0.0	0.0	2.4
2便	0.3	0.1	0.8	0.3	0.0	0.0	0.0	0.2	0.1	0.0	0.0	1.7
3便	0.2	0.3	0.9	0.3	0.4	0.3	0.0	0.1	0.0	0.0	0.0	2.5
4便	0.0	0.1	0.5	0.3	0.6	0.5	0.0	0.2	0.1	0.1	0.3	2.8
5便	0.0	0.1	0.2	0.2	0.8	0.6	0.2	0.3	0.4	0.2	0.4	3.3
6便	0.1	0.1	0.1	0.1	0.4	0.6	0.1	0.3	0.6	0.1	0.2	2.8
7便	0.0	0.1	0.3	0.1	0.5	0.1	0.0	0.1	0.4	0.0	0.0	1.8
8便	0.0	0.0	0.1	0.0	0.3	0.1	0.0	0.1	0.2	0.0	0.1	1.0
9便	0.0	0.0	0.4	0.1	0.6	0.2	0.1	0.2	0.6	0.0	0.1	2.5
10便	0.0	0.0	0.0	0.0	0.5	0.1	0.1	0.1	0.3	0.0	0.1	1.2
11便	0.0	0.0	0.0	0.0	0.4	0.0	0.0	0.0	0.1	0.0	0.0	0.6
合計	0.8	1.0	3.7	2.1	4.5	2.5	0.5	2.1	3.5	0.6	1.2	22.6

(R3年度 5/20~3/31 火金 のダイヤ別の乗車客数と降車客数)

1日あたり乗車	南コミセン せせらぎ	業務スーパー 南生駒店	神田橋西	萩の台 自治会館	北瀬宅前	馬場宅前	萩の台 小山公園	萩の台 第2緑地	萩の台 さつき公園	萩の台 第1公園	萩の台 第4公園	ローレルコート エスタ	萩の台 第2公園	萩の台住宅 自治会館	萩の台駅	北の谷公園	合計
1便	0.0	0.0	0.0	0.0	0.0	0.0	0.0	0.4	0.1	0.1	0.5	0.0	0.3	0.1	1.7	0.0	3.3
2便	0.0	0.0	0.0	0.0	0.0	0.0	0.0	0.0	0.0	0.0	0.0	0.0	0.0	0.0	0.0	0.0	0.0
3便	0.0	0.0	0.0	0.4	0.1	0.0	0.0	0.0	0.0	0.0	0.0	0.0	0.0	0.0	0.8	0.7	2.1
4便	0.3	0.2	1.0	0.0	0.0	0.0	0.0	0.5	0.2	0.3	0.0	0.0	0.3	0.2	0.4	0.0	3.4
5便	0.3	0.2	1.0	0.0	0.0	0.0	0.0	0.0	0.0	0.0	0.0	0.0	0.0	0.0	0.0	0.0	1.5
6便	0.0	0.0	0.0	0.3	0.0	0.0	0.0	0.0	0.0	0.0	0.0	0.0	0.0	0.0	0.2	0.1	0.6
7便	0.4	0.8	1.4	0.0	0.0	0.0	0.0	0.0	0.1	0.1	0.0	0.0	0.0	0.3	2.0	0.0	5.3
8便	0.1	0.3	0.4	0.0	0.0	0.0	0.0	0.0	0.0	0.0	0.0	0.0	0.0	0.0	0.0	0.0	0.9
9便	0.0	0.0	0.0	0.1	0.0	0.0	0.0	0.0	0.0	0.0	0.0	0.0	0.0	0.0	0.0	0.0	0.2
10便	0.0	0.2	0.2	0.0	0.0	0.0	0.0	0.0	0.0	0.1	0.0	0.0	0.0	0.1	1.9	0.0	2.7
11便	0.0	0.1	0.1	0.0	0.0	0.0	0.0	0.0	0.0	0.0	0.0	0.0	0.0	0.0	0.1	0.0	0.3
12便	0.0	0.0	0.0	0.0	0.0	0.0	0.0	0.0	0.0	0.0	0.0	0.0	0.0	0.0	0.0	0.0	0.1
13便	0.2	0.3	0.3	0.0	0.0	0.0	0.0	0.0	0.0	0.0	0.0	0.1	0.0	0.3	1.6	0.0	2.8
14便	0.1	0.2	0.1	0.0	0.0	0.0	0.0	0.0	0.0	0.0	0.0	0.0	0.0	0.0	0.0	0.0	0.3
15便	0.0	0.0	0.0	0.0	0.0	0.0	0.0	0.0	0.0	0.0	0.0	0.0	0.0	0.0	0.0	0.0	0.0
16便	0.0	0.0	0.0	0.0	0.0	0.0	0.0	0.0	0.0	0.0	0.0	0.0	0.0	0.0	0.5	0.0	0.5
17便	0.0	0.1	0.6	0.0	0.0	0.0	0.0	0.0	0.0	0.0	0.0	0.0	0.0	0.0	0.4	0.0	1.1
合計	1.4	2.5	5.2	0.9	0.1	0.1	0.1	0.9	0.4	0.7	0.6	0.2	0.7	0.9	9.7	0.7	25.2
1日あたり降車	南コミセン せせらぎ	業務スーパー 南生駒店	神田橋西	萩の台 自治会館	北瀬宅前	馬場宅前	萩の台 小山公園	萩の台 第2緑地	萩の台 さつき公園	萩の台 第1公園	萩の台 第4公園	ローレルコート エスタ	萩の台 第2公園	萩の台住宅 自治会館	萩の台駅	北の谷公園	合計
1便	0.3	0.1	1.0	0.0	0.0	0.0	0.0	0.0	0.8	0.6	0.0	0.0	0.0	0.5	0.0	0.0	3.3
2便	0.0	0.0	0.0	0.0	0.0	0.0	0.0	0.0	0.0	0.0	0.0	0.0	0.0	0.0	0.0	0.0	0.0
3便	0.2	0.1	1.6	0.0	0.0	0.0	0.0	0.0	0.0	0.0	0.0	0.0	0.0	0.0	0.2	0.0	2.1
4便	0.2	0.3	1.1	0.0	0.0	0.0	0.0	0.2	0.0	0.0	0.1	0.0	0.6	0.6	0.3	0.0	3.4
5便	0.0	0.0	0.0	0.2	0.0	0.0	0.0	0.0	0.0	0.0	0.0	0.0	0.0	0.0	0.8	0.3	1.5
6便	0.1	0.1	0.3	0.0	0.0	0.0	0.0	0.0	0.0	0.0	0.0	0.0	0.0	0.0	0.1	0.0	0.6
7便	0.0	0.1	0.4	0.0	0.0	0.0	0.0	0.7	0.3	0.5	0.5	0.2	0.8	1.5	0.3	0.0	5.3
8便	0.0	0.0	0.0	0.3	0.0	0.0	0.0	0.0	0.0	0.0	0.0	0.0	0.0	0.0	0.3	0.3	0.9
9便	0.1	0.0	0.0	0.0	0.0	0.0	0.0	0.0	0.0	0.0	0.0	0.0	0.0	0.0	0.0	0.0	0.2
10便	0.2	0.3	0.1	0.0	0.0	0.0	0.0	0.1	0.0	0.6	0.3	0.0	0.1	0.8	0.1	0.0	2.7
11便	0.0	0.0	0.0	0.1	0.0	0.0	0.0	0.0	0.0	0.0	0.0	0.0	0.0	0.0	0.1	0.2	0.3
12便	0.0	0.0	0.0	0.0	0.0	0.0	0.0	0.0	0.0	0.0	0.0	0.0	0.0	0.0	0.0	0.0	0.1
13便	0.0	0.1	0.3	0.0	0.0	0.0	0.0	0.0	0.1	0.7	0.1	0.1	0.2	1.2	0.1	0.0	2.8
14便	0.0	0.0	0.0	0.1	0.0	0.0	0.1	0.0	0.0	0.0	0.0	0.0	0.0	0.0	0.1	0.0	0.3
15便	0.0	0.0	0.0	0.0	0.0	0.0	0.0	0.0	0.0	0.0	0.0	0.0	0.0	0.0	0.0	0.0	0.0
16便	0.0	0.0	0.1	0.0	0.0	0.0	0.0	0.0	0.0	0.2	0.0	0.0	0.1	0.1	0.0	0.0	0.6
17便	0.0	0.0	0.0	0.0	0.0	0.0	0.0	0.0	0.1	0.1	0.1	0.0	0.1	0.5	0.1	0.0	1.0
合計	1.2	1.1	4.8	0.7	0.1	0.1	0.1	1.0	0.6	2.9	1.7	0.4	1.9	4.7	3.2	0.8	25.2