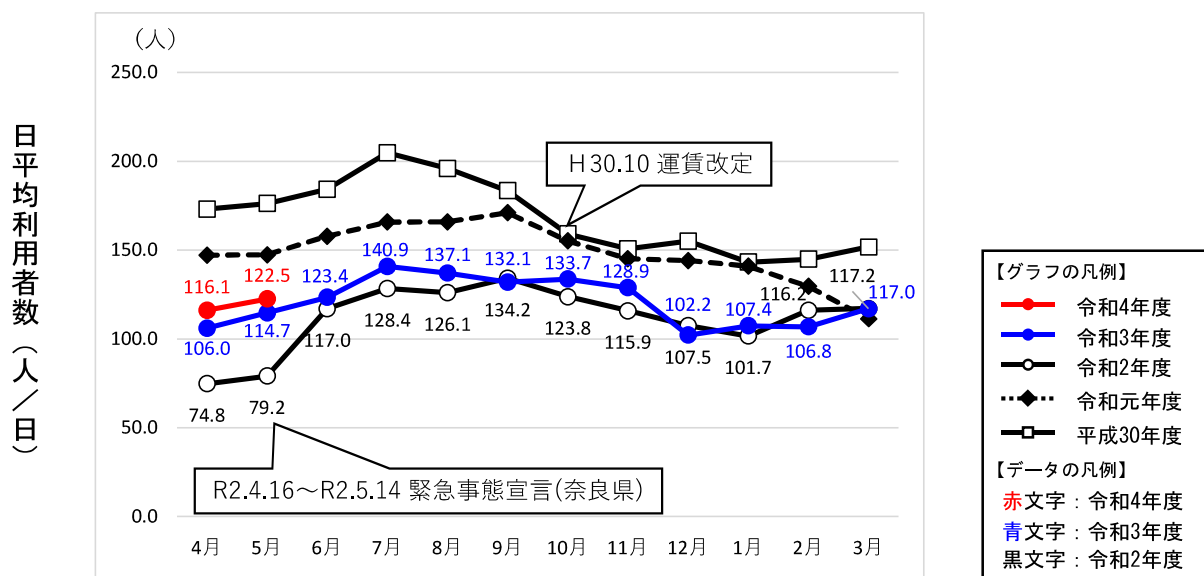


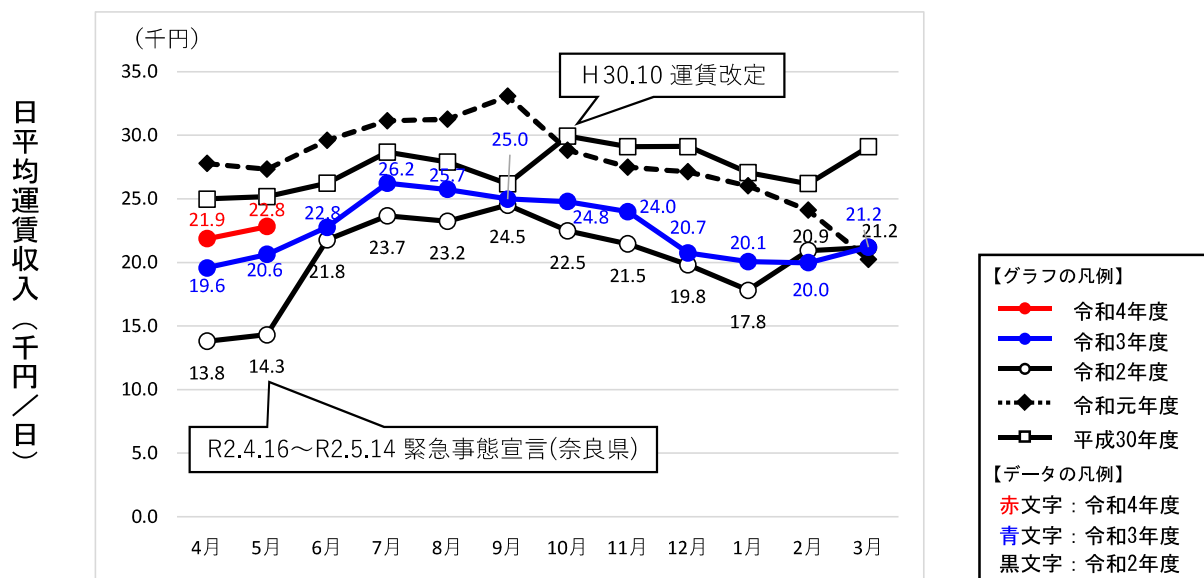
## 1. 光陽台線におけるコミュニティバスの利用者数（乗車人数）及び運賃収入の推移

- ・利用者数（日平均利用者数）は、平成30年10月における運賃改定以降減少傾向にあり、令和2年3月以降は新型コロナウイルスによる外出自粛の影響により大きく減少している。
- ・令和3年2月以降は増加傾向にあったが、季節変動の影響やオミクロン株の流行により令和3年12月に再び減少しており、新型コロナウイルス感染拡大以前の水準までは回復していない。
- ・運賃収入（日平均運賃収入）についても、利用者数と同様に、令和3年2月以降は増加傾向にあるが季節変動の影響等により令和3年12月に再び減少しており、新型コロナウイルス感染拡大以前の水準までは回復していない。

【月別の1日あたりの平均利用者数の推移】



【月別の1日あたりの平均運賃収入の推移】

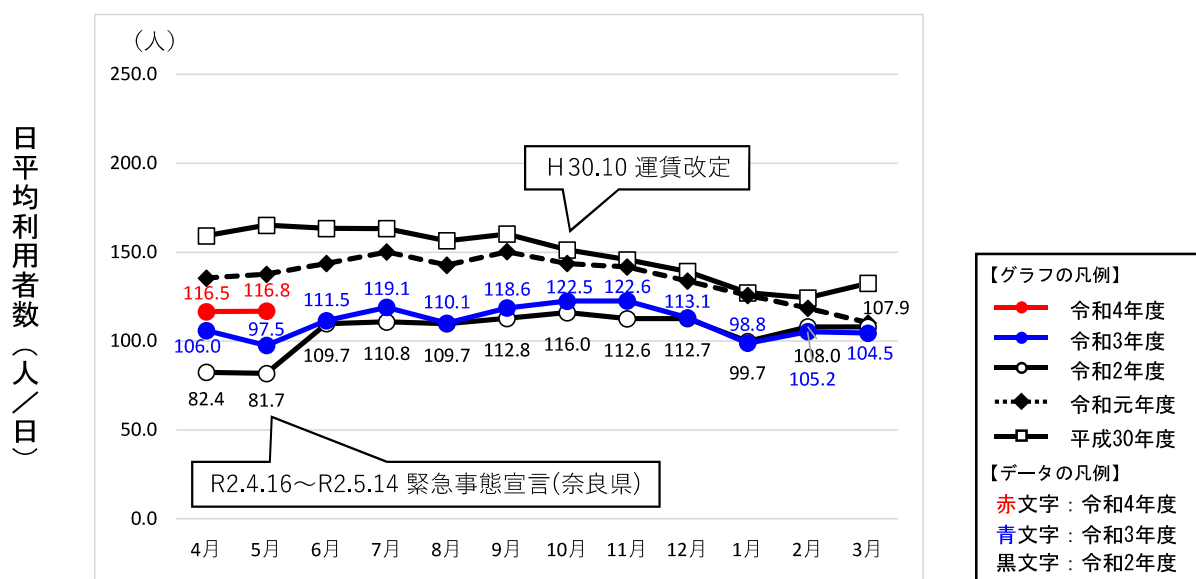


※運賃収入＝現金収入＋回数券（使った金額）

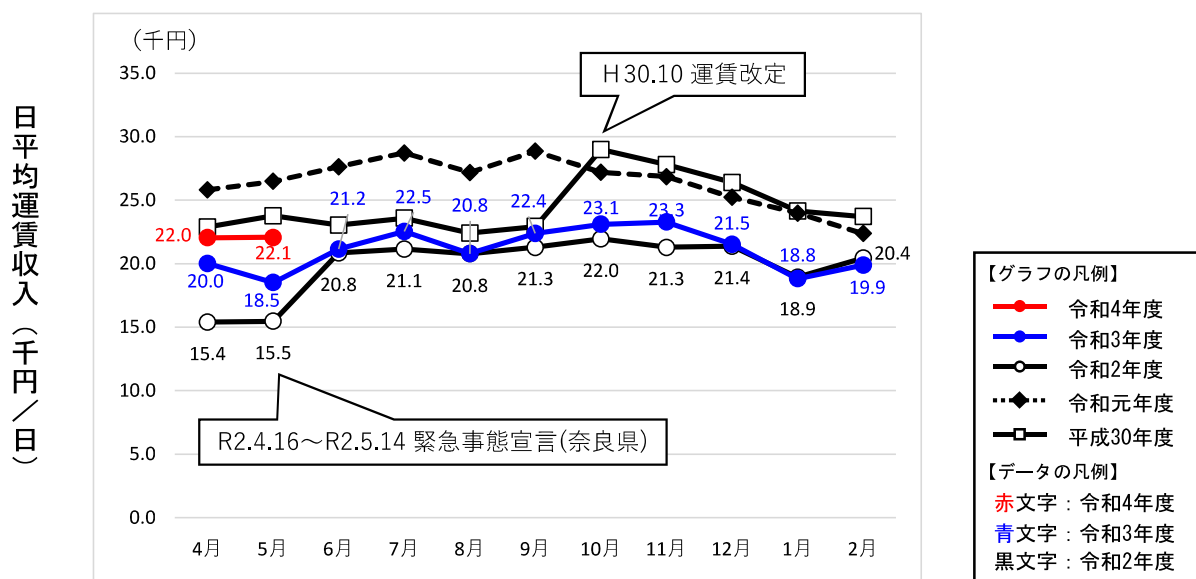
## 2. 門前線におけるコミュニティバスの利用者数（乗車人数）及び運賃収入の推移

- ・利用者数（日平均利用者数）は平成30年10月における運賃改定以降減少傾向にあり、令和2年3月以降は新型コロナウイルスによる外出自粛の影響により大きく減少している。
- ・緊急事態宣言が解除された令和2年6月以降は、利用者数を維持しているが、新型コロナウイルス感染拡大以前の水準までは回復していない。
- ・運賃収入（日平均運賃）についても、新型コロナウイルス感染拡大以前と比較すると減少しているが、令和4年4月は運賃改定以前の平成30年度の運賃収入と同程度の水準まで回復している。

【月別の1日あたりの平均利用者数の推移】



【月別の1日あたりの平均運賃収入の推移】

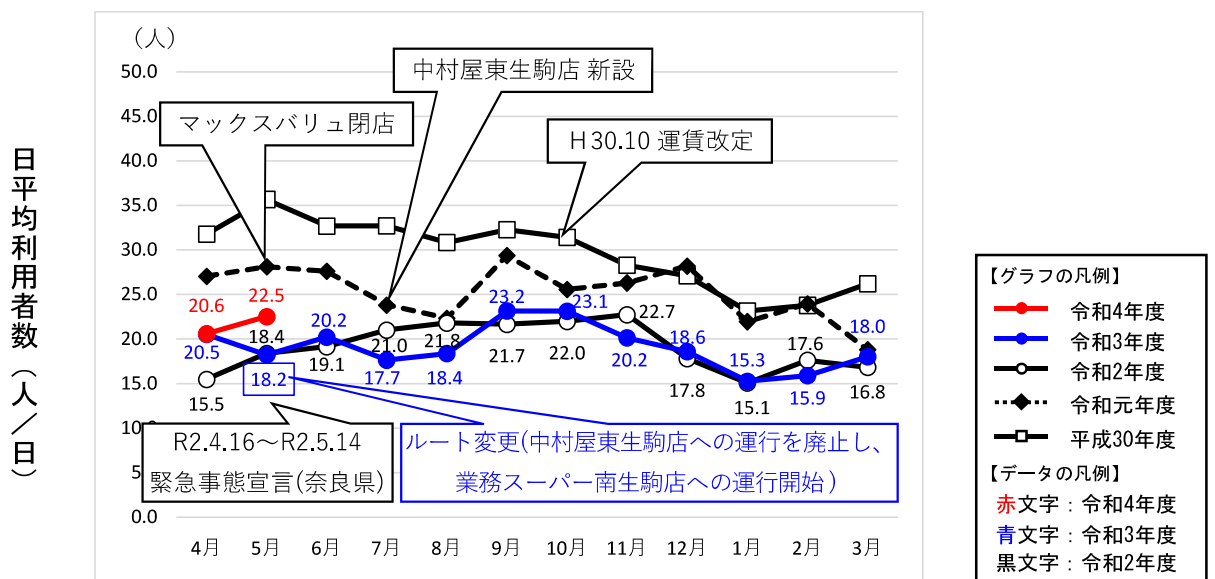


※運賃収入＝現金収入＋回数券（使った金額）

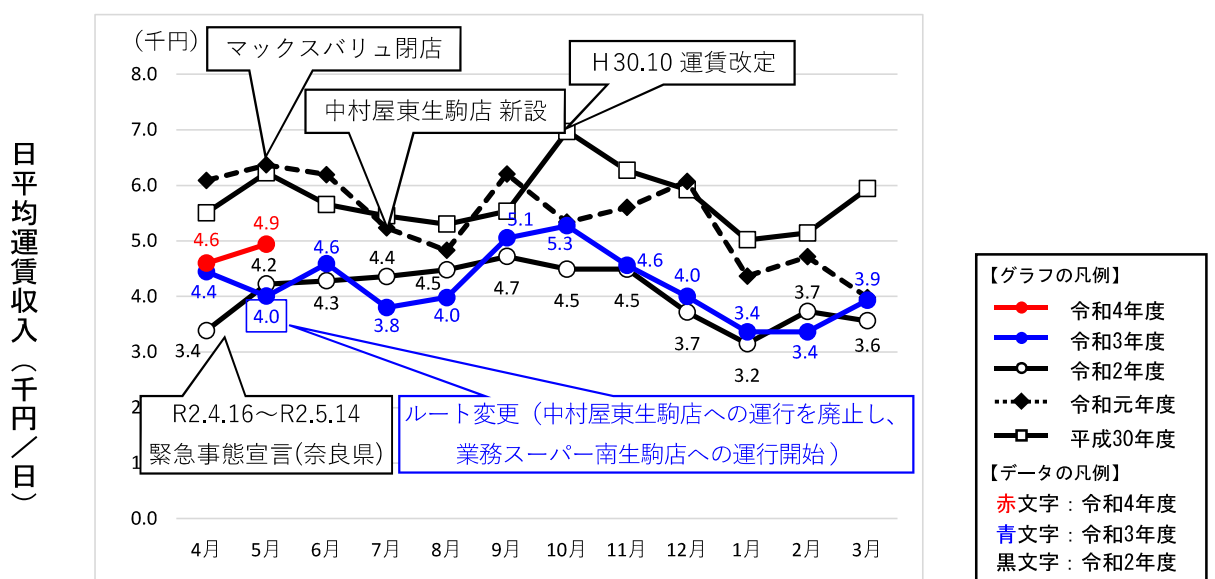
### 3. 西畑・有里線におけるコミュニティバスの利用者数（乗車人数）及び運賃収入の推移

- ・利用者数（日平均利用者数）は、平成30年10月における運賃改定以降減少傾向にあり、令和2年3月以降は新型コロナウイルスによる外出自粛の影響により大きく減少している。
- ・緊急事態宣言が解除された令和2年6月以降増加傾向にあったが、季節変動の影響やオミクロン株の流行により令和3年12月に再び減少して以降は増減を繰り返し、新型コロナウイルス感染拡大以前の水準まで回復していない。
- ・運賃収入（日平均運賃収入）についても、利用者数と同様に令和2年12月の減少以降は増減を繰り返し、令和3年10月は令和元年度と同程度の水準まで回復していたが、それ以降は季節変動等の影響により再び減少している。

【月別の1日あたりの平均利用者数の推移】



【月別の1日あたりの平均運賃収入の推移】

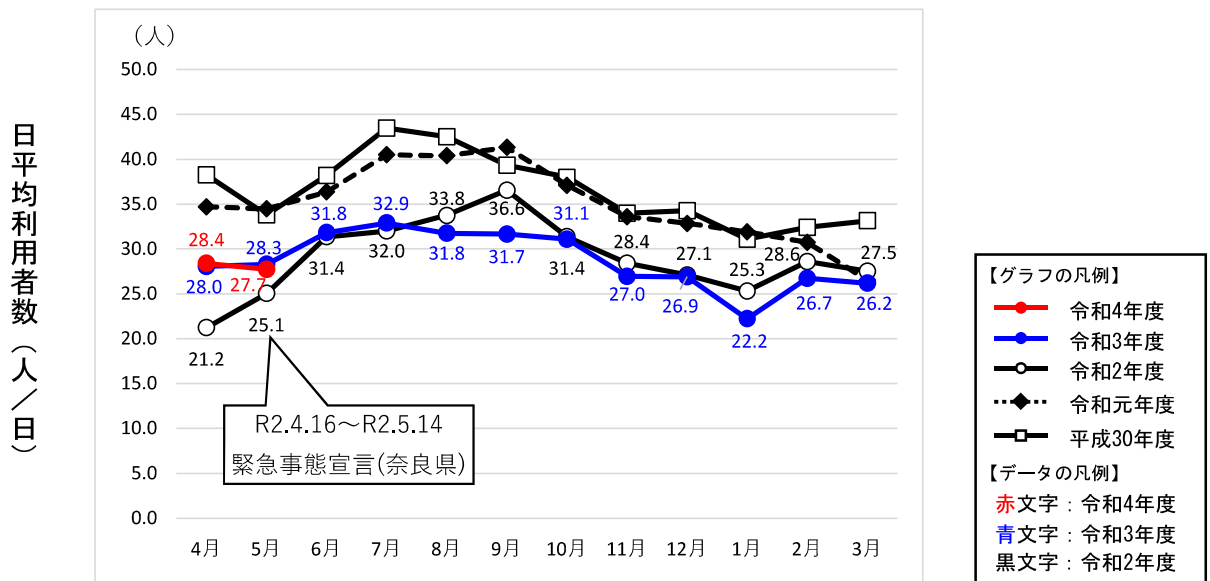


※運賃収入＝現金収入＋回数券（使った金額）

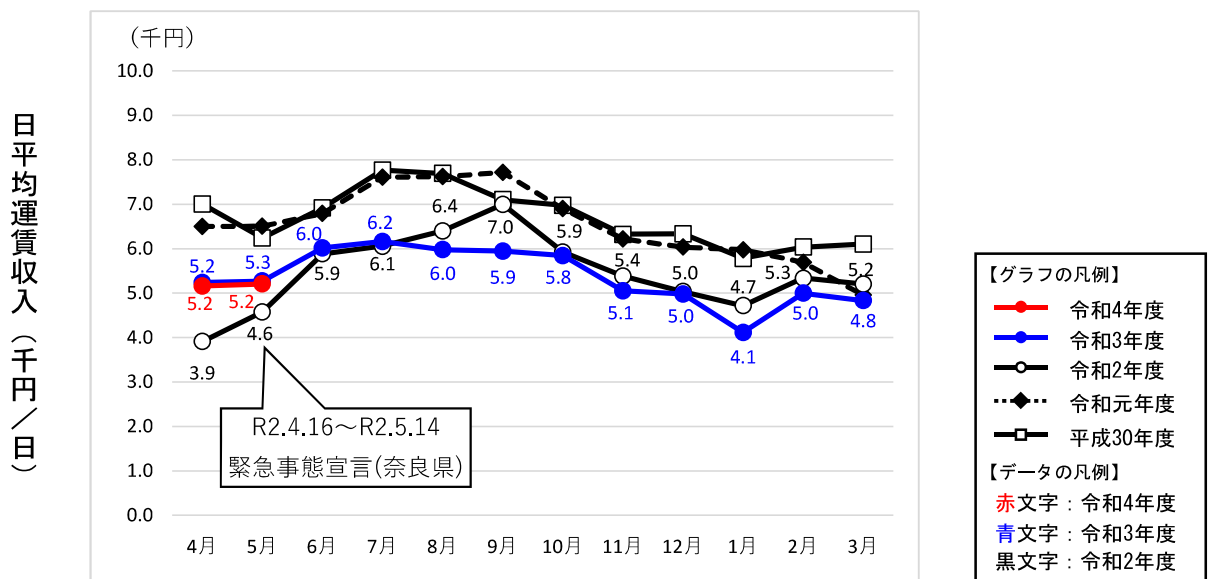
#### 4. 北新町線におけるコミュニティバスの利用者数（乗車人数）及び運賃収入の推移

- ・利用者数（日平均利用者数）は、令和2年3月以降は新型コロナウイルスによる外出自粛の影響により大きく減少している。
- ・令和3年5月以降は増加傾向にあったが、季節変動の影響やオミクロン株の流行により令和3年10月以降は減少傾向にあり、新型コロナウイルス感染拡大以前の水準まで回復していない。
- ・運賃収入(日平均運賃収入)についても、令和3年5月以降徐々に回復していたが、利用者数と同様に季節変動等の影響により令和3年10月以降は減少傾向にあり、新型コロナウイルス感染拡大以前の水準まで回復していない。

【月別の1日あたりの平均利用者数の推移】



【月別の1日あたりの平均運賃収入の推移】

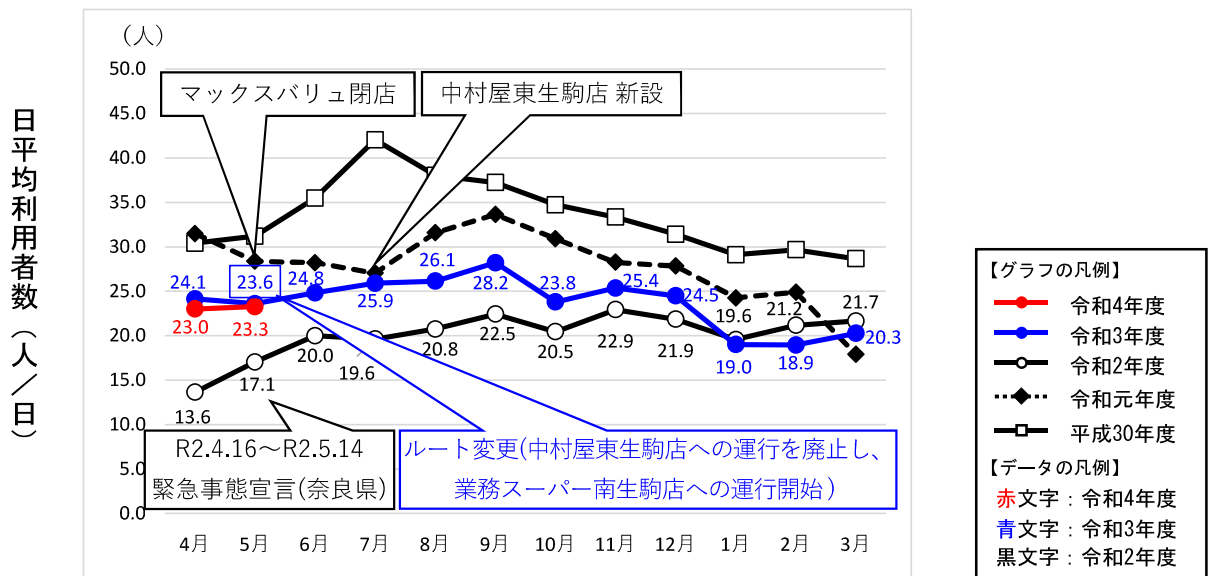


※運賃収入＝現金収入＋回数券（使った金額）

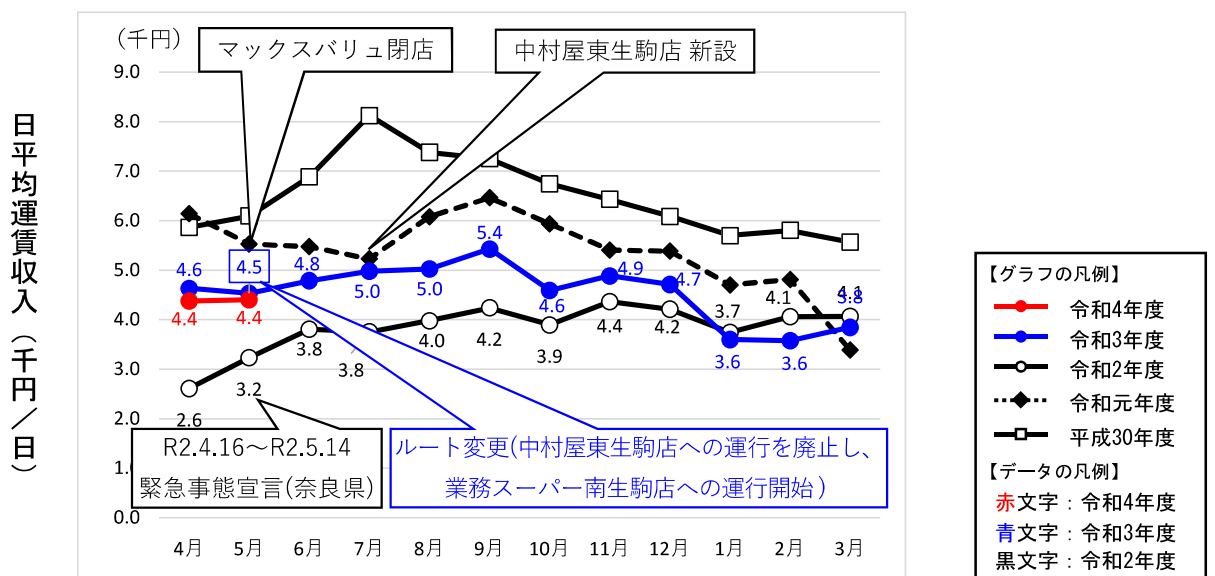
### 5. 萩の台線におけるコミュニティバスの利用者数（乗車人数）及び運賃収入の推移

- ・利用者数（日平均利用者数）は、令和2年3月以降は新型コロナウイルスによる外出自粛の影響により大きく減少していたが、緊急事態宣言が解除された令和2年6月以降は増加傾向にある。
- ・令和3年5月のルート変更以降は利用者が増加していたが、過年度と同様に季節変動等の影響により令和3年10月以降は減少傾向にある。特に、令和4年1月～5月は、前年よりも減少している。
- ・運賃収入(日平均運賃収入)についても、利用者数と同様に令和2年6月以降徐々に増加している。令和3年5月のルート変更以降も増加傾向にあったが、季節変動等の影響により令和3年10月以降は減少傾向にある。

【月別の1日あたりの平均利用者数の推移】



【月別の1日あたりの平均運賃収入の推移】

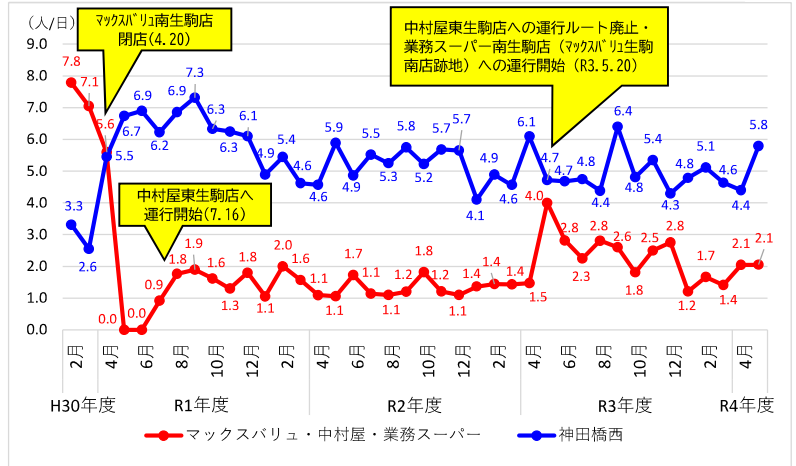


※運賃収入＝現金収入＋回数券（使った金額）

【参考】「マックスバリュ生駒南店」から「中村屋東生駒店」、「中村屋東生駒店」から「業務スーパー南生駒店」へと運行経路を変更した萩の台線及び西畑・有里線の利用傾向について

■萩の台線（マックスバリュ（～H31.4.20）・中村屋（R1.7.16～R3.5.19）・業務スーパー（R3.5.20～）、神田橋のバス停の利用状況）

	萩の台線		マックスバリュ・中村屋・業務スーパー		神田橋西	
	月	運行日数	乗車数(人/月)	日平均(人/日)	乗車数(人/月)	日平均(人/日)
H30年度	2月	19	148	7.8	63	3.3
	3月	20	141	7.1	51	2.6
	4月	20	112	5.6	109	5.5
R1年度	5月	19	0	0.0	128	6.7
	6月	20	0	0.0	138	6.9
	7月	22	11	0.9	137	6.2
	8月	21	37	1.8	144	6.9
	9月	19	36	1.9	139	7.3
	10月	21	34	1.6	133	6.3
	11月	20	26	1.3	125	6.3
	12月	20	36	1.8	122	6.1
	1月	19	20	1.1	93	4.9
	2月	18	36	2.0	98	5.4
	3月	21	33	1.6	97	4.6
	4月	21	23	1.1	96	4.6
R2年度	5月	18	19	1.1	106	5.9
	6月	22	38	1.7	107	4.9
	7月	21	24	1.1	116	5.5
	8月	20	22	1.1	105	5.3
	9月	20	24	1.2	115	5.8
	10月	22	40	1.8	115	5.2
	11月	19	23	1.2	108	5.7
	12月	20	22	1.1	113	5.7
	1月	19	26	1.4	78	4.1
	2月	18	26	1.4	88	4.9
	3月	23	33	1.4	105	4.6
	4月	21	31	1.5	128	6.1
R3年度	5月	18	72	4.0	85	4.7
	6月	22	62	2.8	103	4.7
	7月	20	45	2.3	95	4.8
	8月	21	59	2.8	92	4.4
	9月	20	52	2.6	128	6.4
	10月	21	38	1.8	101	4.8
	11月	20	50	2.5	107	5.4
	12月	20	55	2.8	86	4.3
	1月	19	23	1.2	91	4.8
	2月	18	30	1.7	92	5.1
	3月	22	31	1.4	102	4.6
	4月	20	41	2.1	88	4.4
R4年度	5月	19	39	2.1	110	5.8

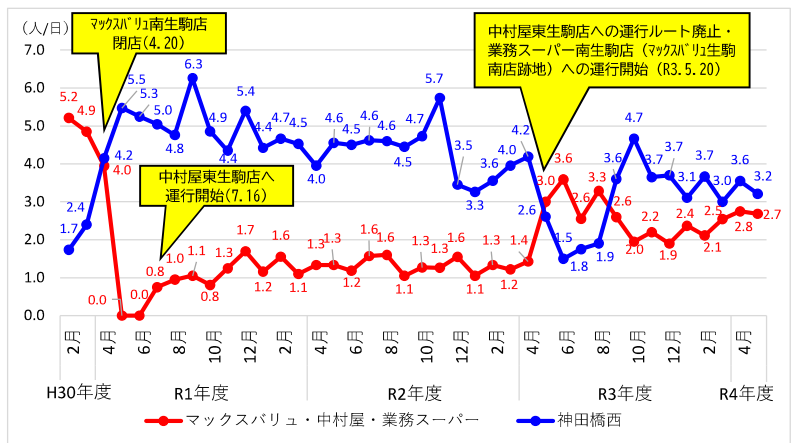


中村屋東生駒店へは、7月16日より運行しているため、7月における日平均利用者数は運行日数を12日として算出している。

令和3年5月20日より、中村屋東生駒店への運行ルートを廃止し、業務スーパー南生駒店（マックスバリュ生駒南店跡地）への運行開始

■西畑・有里線（マックスバリュ（～H31.4.20）・中村屋（R1.7.16～R3.5.19）・業務スーパー（R3.5.20～）、神田橋のバス停の利用状況）

	西畑・有里線		マックスバリュ・中村屋・業務スーパー		神田橋西	
	月	運行日数	乗車数(人/月)	日平均(人/日)	乗車数(人/月)	日平均(人/日)
H30年度	2月	19	99	5.2	33	1.7
	3月	20	97	4.9	48	2.4
	4月	20	79	4.0	83	4.2
R1年度	5月	19	0	0.0	104	5.5
	6月	20	0	0.0	105	5.3
	7月	22	9	0.8	111	5.0
	8月	21	20	1.0	100	4.8
	9月	19	20	1.1	119	6.3
	10月	21	17	0.8	102	4.9
	11月	20	25	1.3	87	4.4
	12月	20	34	1.7	108	5.4
	1月	19	22	1.2	84	4.4
	2月	18	28	1.6	84	4.7
	3月	21	23	1.1	95	4.5
	4月	21	28	1.3	83	4.0
R2年度	5月	18	24	1.3	82	4.6
	6月	22	26	1.2	99	4.5
	7月	21	33	1.6	97	4.6
	8月	20	32	1.6	92	4.6
	9月	20	21	1.1	89	4.5
	10月	22	28	1.3	104	4.7
	11月	19	24	1.3	109	5.7
	12月	20	31	1.6	69	3.5
	1月	19	20	1.1	62	3.3
	2月	18	24	1.3	64	3.6
	3月	23	28	1.2	91	4.0
	4月	21	30	1.4	88	4.2
R3年度	5月	18	54	3.0	47	2.6
	6月	22	79	3.6	33	1.5
	7月	20	51	2.6	35	1.8
	8月	21	69	3.3	40	1.9
	9月	20	52	2.6	72	3.6
	10月	21	41	2.0	98	4.7
	11月	20	44	2.2	73	3.7
	12月	20	38	1.9	74	3.7
	1月	19	45	2.4	59	3.1
	2月	18	38	2.1	66	3.7
	3月	22	56	2.5	66	3.0
	4月	20	55	2.8	71	3.6
R4年度	5月	19	51	2.7	61	3.2



中村屋東生駒店へは、7月16日より運行しているため、7月における日平均利用者数は運行日数を12日として算出している。

令和3年5月20日より、中村屋東生駒店への運行ルートを廃止し、業務スーパー南生駒店（マックスバリュ生駒南店跡地）への運行開始