

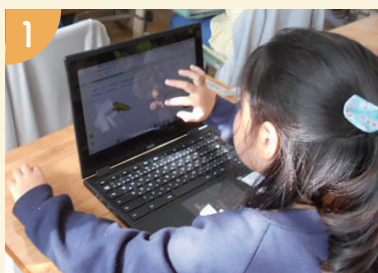
## ご寄附の活用状況



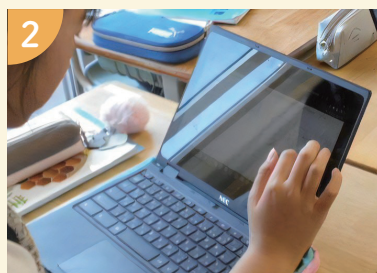
## AIドリル学習

令和4年度からAIドリル学習「Qubena(キュービナ)」を南小学校、南中学校に試験導入しており、寄附金を活用しています。これにより、各個人の習熟度に合った問題をAIが分析して出すことができるため、個人の理解度を深められる授業改善が可能になりました。

### AIドリル学習に取り組む子ども達の声



「授業中に待つ時間が無くなった」  
「間違えた問題も繰り返し勉強できるので覚えやすい」と学習が進みます。画像は夏休み前から使い始めた1年生たち。今では自分で次々と問題を選んで学習を進めていくようになっています。



「正解かすぐにわかるのが良い」  
「手書きで入力ができ、選択問題ではないのでしっかり学習できる」  
「5分復習で苦手を克服できる」と機能は充実。



わかったときの喜びは格別。「解説・ヒントがわかりやすい」「勉強に楽しく取り組める」「学年を超えて学ぶことができる」と意欲が高まっているようです。

### 教師の声



生駒南小学校 校長  
大久保 智子先生

児童生徒の個別の理解度を把握することや、理解度の違う児童生徒に同時に教えることは教師にとって難しい課題ですが、ご寄附があったからこそAIの力を活用することができました。「学びの個別最適化」という部分では、支援学級児童の学習にもとても役に立っています。またプリントの準備などにかけていた時間が軽減され教員の働き方改革にもつながっています。改めてお礼申し上げます。

### 「子育て・教育」への寄附を募集しています

返礼品をご辞退される方はこちら  
(生駒市民の方もご利用ください)

ふるさと  
チョイス



楽天  
ふるさと  
納税



auPAY  
ふるさと  
納税



ふるなび



# 生駒の銘品

## SPECIAL ITEM

豊かな自然や歴史、伝統産業といった魅力がいっぱいの生駒市。  
そんな市の返礼品にもなっている、とっておきの銘品をご紹介します。

### おすすめ冷凍パンセット



ご自宅で簡単においしい  
焼き立てパンが楽しめる、  
冷凍パンセットです。バラエ  
ティ豊富な10種類22個の  
パンをお届けします。



### 春の花香る生駒の百花蜜



藤の花、アカシアなどの花  
から採られた100パーセント  
生駒市産の蜂蜜です。すっ  
きりとした味わいながらも、  
豊かな甘さで口の  
中に花の香りが  
広がります!



※平成30年4月1日から生駒市民のみなさまへの返礼品の贈呈は取りやめています。

## 生駒市のふるさと納税は どんな事業に活用されるの？

\\ 例えば //

## 新たな地域クラブ活動

全国的に公立中学校の学校部活動の維持は  
困難となると言われています。  
そのため、生駒市では、中学校の部活動の  
地域移行を見据え、学校と地域が連携・協働して  
子どもたちの持続可能な活動環境を整備する  
「新たな地域クラブ活動」を推進しています。  
子どもたちが継続してスポーツ・文化芸術活動  
を行えるよう、取り組んでいきます。



### ラグビークラブ

小学生が中学生になってもラグ  
ビーを楽しめる機会を得ることが  
できるようになりました。仲間と  
一緒に練習に取り組んでいます。

### レスリングクラブ

専門性のある競技種目のため、  
学校部活動では指導が難しい  
レスリング。身近な地域で指導を  
受けることができ、定期的な練習が  
可能となりました。



### 英語クラブ

文化部活動の一つである「英語  
クラブ」。学校で習った英語を  
基礎に、読む・書く・聞く・話すを  
テーマに、それぞれが目的をもって、  
自主的に楽しんで取り組んでいます。



詳しくは  
こちら



▶▶▶ この取り組みをご支援いただける場合は、寄附の使いみちの中から「子育て・教育」をご選択ください。

今すぐ寄附する! 最新情報を見る! は、こちら

今すぐ  
寄附する



ふるさとチョイス



楽天ふるさと納税



さとふる



ふるなび

最新情報  
を見る

フォローしてね!



X(旧Twitter)

お問い合わせ先

生駒市総務部行政経営課

☎0743-74-1111

(内線4321)

令和5年12月号