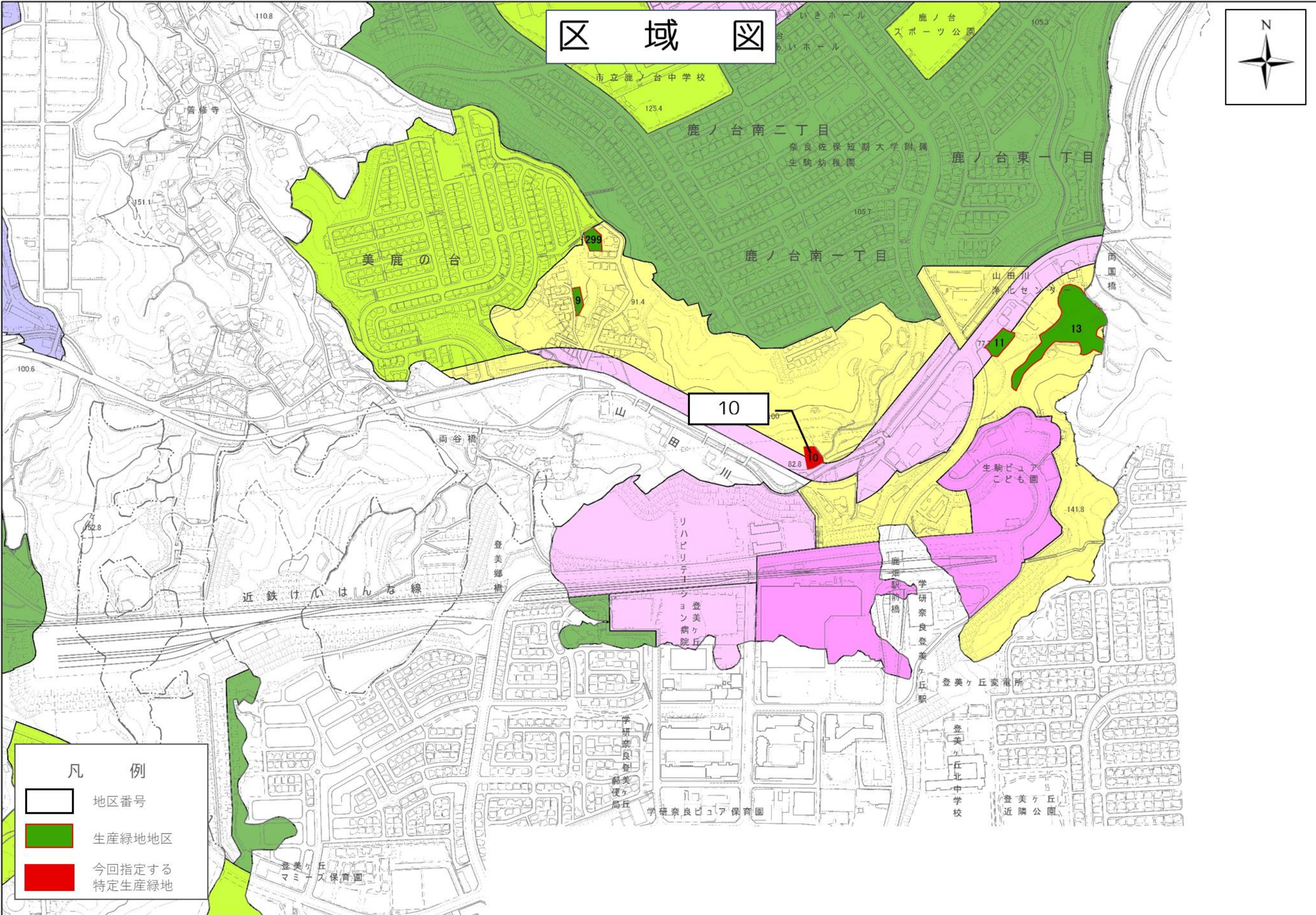


第2号案件

特定生産緑地の指定について（意見聴取）

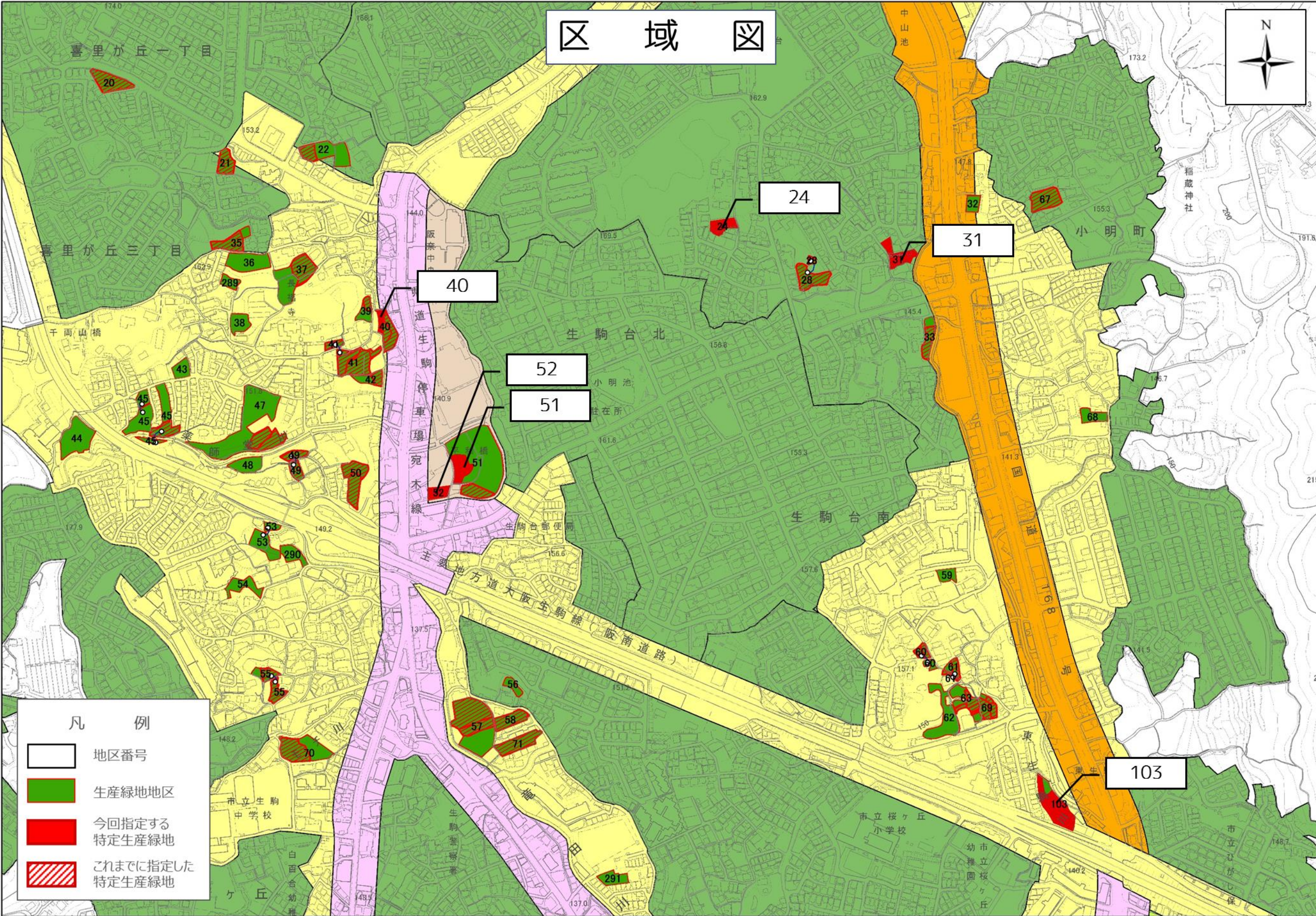
区域図



凡 例

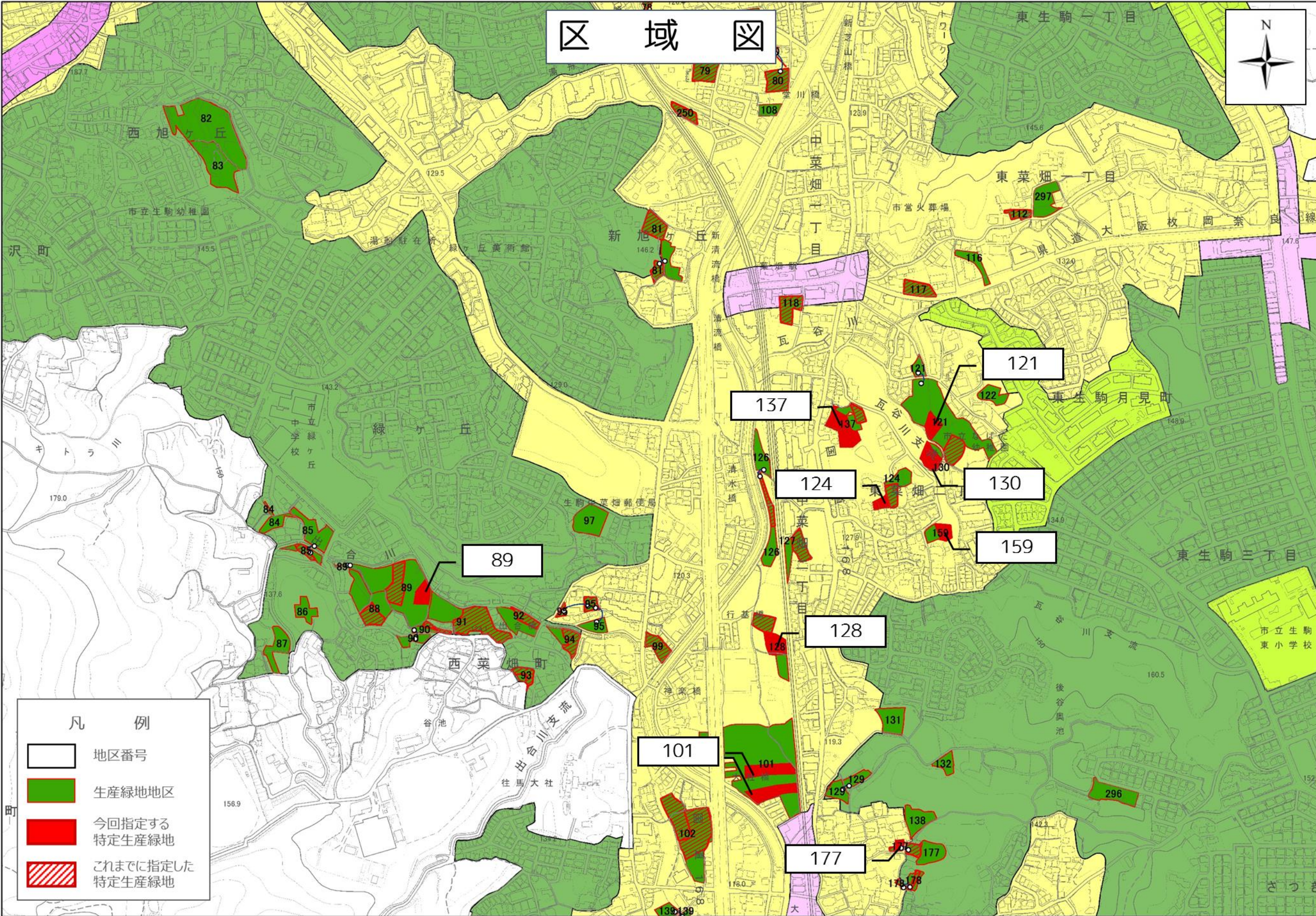
- 地区番号
- 生産緑地地区
- 今回指定する特定生産緑地

区域図



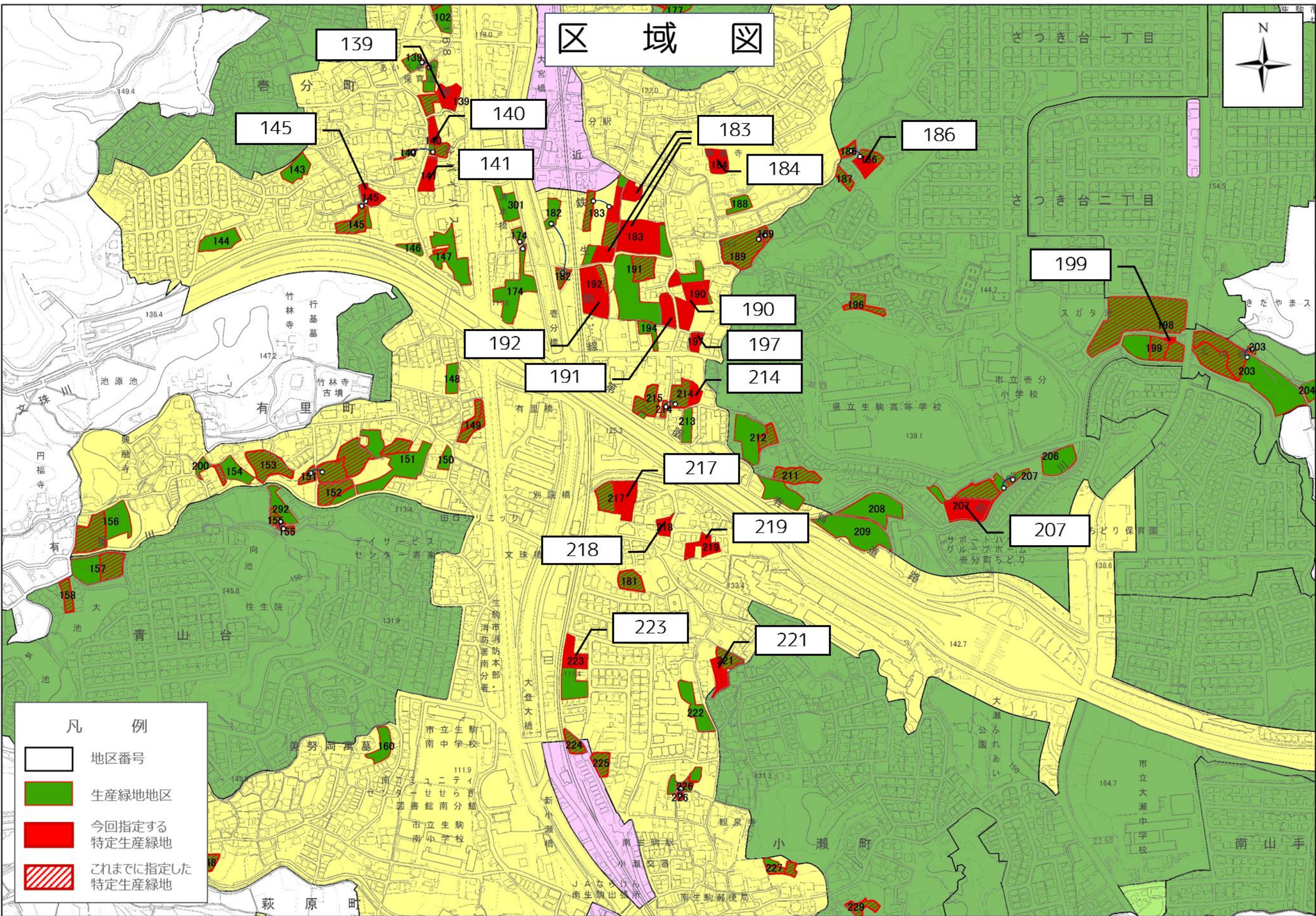
- 凡 例
- 地区番号
 - 生産緑地地区
 - 今回指定する特定生産緑地
 - これまでに指定した特定生産緑地

区域図



- 凡 例
- 地区番号
 - 生産緑地地区
 - 今回指定する特定生産緑地
 - これまでに指定した特定生産緑地

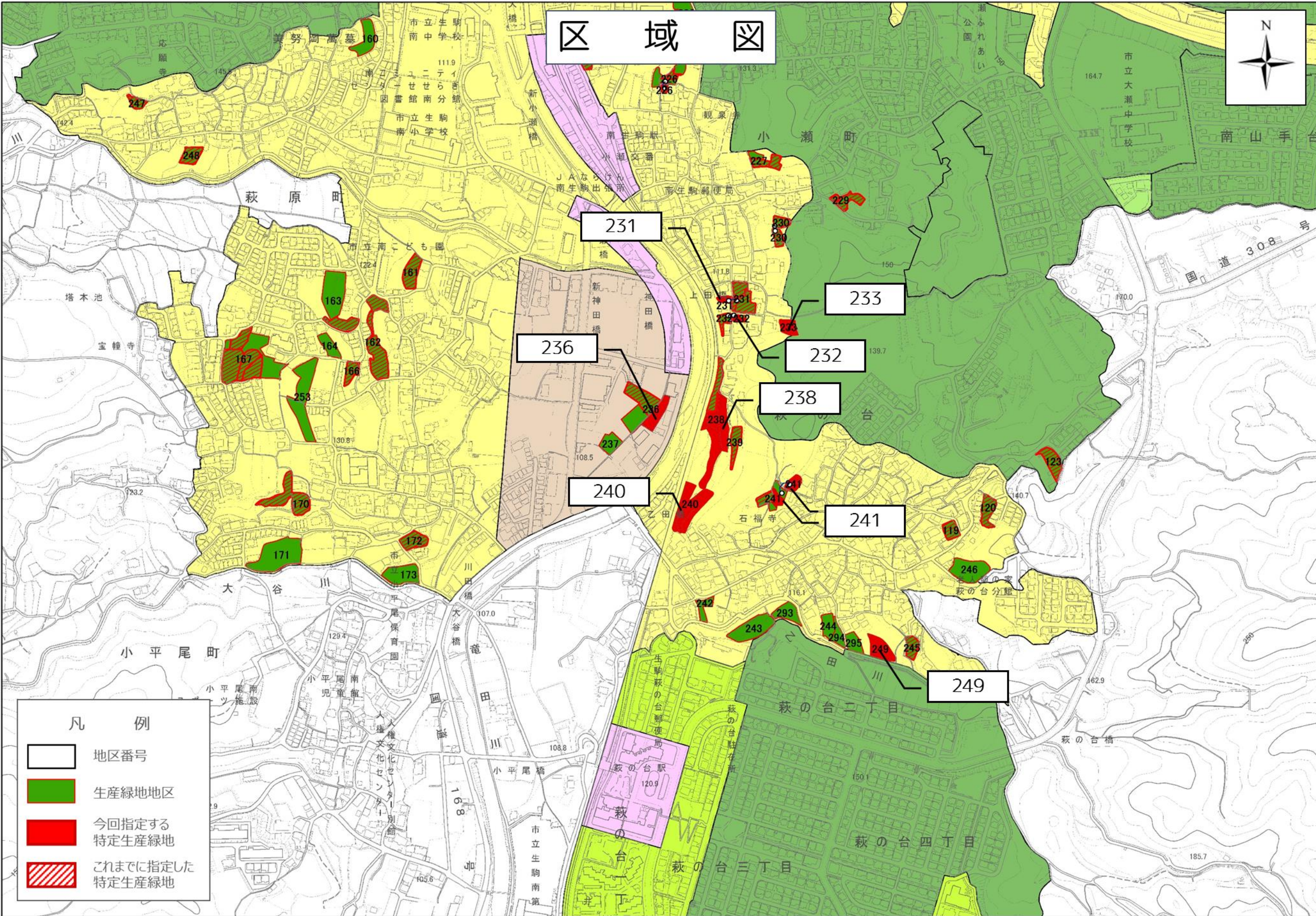
区域図



凡 例

- 地区番号
- 生産緑地地区
- 今回指定する特定生産緑地
- これまでに指定した特定生産緑地

区域図



凡 例

- 地区番号
- 生産緑地地区
- 今回指定する特定生産緑地
- これまでに指定した特定生産緑地

特定生産緑地の指定について意見聴取するもの 一覧表

地区番号	全部・一部	所在地	地目	面積(m ²)
10	全部	鹿畑町891番1	田	748
24	全部	小明町1861番21	田	650
31	全部	小明町568番2	田	65
		小明町569番1	田	556
		小明町571番	畑	257
40	一部	俵口町800番	田	251
51	一部	俵口町1103番	田	158
		俵口町1104番	田	406
		俵口町1105番	田	446
52	全部	俵口町1096番	田	579
89	一部	西菜畑町1692番1	田	746
101	一部	壱分町1100番1	田	247
		壱分町1101番1	田	965
		壱分町1104番1	田	638
		壱分町1105番1	田	691
103	一部	辻町64番1	田	794
		辻町66番1	田	472
		辻町67番1	田	241
		辻町1000番	田	105
121	一部	東菜畑二丁目790番	田	591
		東菜畑二丁目791番	田	46
124	一部	東菜畑二丁目871番2	畑	514
128	一部	中菜畑二丁目993番1	田	122
		中菜畑二丁目995番1	田	733
130	一部	東菜畑二丁目856番	田	522
		東菜畑二丁目857番	田	52

地区番号	全部・一部	所在地	地目	面積(m ²)
137	一部	東菜畑二丁目841番	畑	52
		東菜畑二丁目842番	田	601
		東菜畑二丁目843番	田	727
139	一部	壱分町1188番1	田	859
		壱分町1189番	田	211
140	一部	壱分町1227番	田	386
		壱分町1228番1	田	73
141	全部	壱分町1235番1	田	903
145	一部	壱分町1306番1	田	108
		壱分町1307番	田	714
159	一部	東菜畑二丁目862番	畑	545
177	一部	壱分町999番2	畑	168
		壱分町999番4	畑	20.52
183	一部	壱分町781番1	田	268
		壱分町790番1	田	204
		壱分町790番2	田	360
		壱分町792番1	田	368
		壱分町793番1	田	1,365
		壱分町795番2	田	558
		壱分町796番	田	238
		壱分町801番1	田	267
		壱分町802番1	田	1,236
		壱分町803番7	田	31
184	全部	壱分町850番1	畑	881
186	一部	壱分町688番1	田	676

地区番号	全部・一部	所在地	地目	面積(m ²)
190	一部	壱分町718番	畑	152
		壱分町735番	田	879
		壱分町736番	田	1,011
		壱分町738番1	田	307
191	一部	壱分町739番1	田	952
192	一部	壱分町752番1	田	987
		壱分町753番1	田	952
		壱分町759番2	田	429
197	全部	壱分町730番1	田	580
199	一部	壱分町1559番	田	89
207	一部	壱分町333番4	田	10
		壱分町336番1	田	730
		壱分町337番1	田	814
214	一部	壱分町229番	田	495
217	一部	壱分町162番1	田	601
		壱分町162番2	田	168
		壱分町163番1	畑	52
		壱分町164番1	田	246
		壱分町165番	田	485
218	全部	壱分町151番1	田	543
219	全部	壱分町303番1	田	83
		壱分町304番1	畑	106
		壱分町305番2	田	40
		壱分町307番1	田	269
		壱分町310番	田	383

特定生産緑地の指定について意見聴取するもの 一覧表

地区番号	全部・一部	所在地	地目	面積(m ²)
221	一部	小瀬町856番1	田	152
		小瀬町857番2	田	19
		小瀬町857番1	田	456
		小瀬町855番	田	277
223	一部	小瀬町713番4	田	1,238
231	一部	小瀬町396番2	田	258
232	一部	小瀬町383番	畑	191
		小瀬町1503番	田	66
233	全部	小瀬町275番	田	588
236	一部	小瀬町71番	田	826
238	一部	小瀬町218番	田	304
		小瀬町225番	田	568
		小瀬町227番1	田	373
		小瀬町228番1	田	42
		小瀬町232番	田	1,223
240	全部	小瀬町208番1	田	178
		小瀬町209番	田	171
		小瀬町210番1	田	307
		小瀬町210番2	田	26
		小瀬町212番1	田	664
		小瀬町213番	田	631
241	一部	萩の台1058番	畑	244
		萩の台1073番	畑	168
249	全部	萩の台758番1	田	175
		萩の台759番1	田	825

特定生産緑地の指定に係る指定状況表

令和4年3月現在

内容	面積	地区数
令和4年に生産緑地地区の都市計画決定から30年を経過するもの	約33.4ha	204地区
既に特定生産緑地に指定したもの	約13.2ha	125地区
今回、特定生産緑地の指定について意見聴取するもの	約4.5ha	43地区※

※既に特定生産緑地に一部指定した地区を含む