

## 1. 歴史・なりたち

古くからある北田原町は、農業を中心とした田園集落として発達してきました。また、北田原町の東側には、関西電力新生駒変電所の進出を契機とし、現在も多くの企業が立地する学研テクノエリア（旧北田原工業団地）があります。

昭和50年代初頭には、戸建を中心としたあすか台、あすか野住宅地の造成に伴い、小学校や公園などの公共施設及び生活利便施設が整備されました。その後も、昭和60年以降にひかりが丘、白庭台住宅地が造成され、平成18年には、けいはんな線の開通に伴い白庭台駅が開設され、同時期に、西白庭台や、上町台などの住宅地が造成され白庭台駅前の高層共同住宅の立地も進んだことから、近年圏域内の人口が急増しています。

## 2. 特徴

市の北西部に位置し、西は大阪府の四条畷市、北は交野市、南は奈良市に隣接しています。生駒駅までは、白庭台駅からけいはんな線で所要時間4分、本町駅までは32分であり、東西には国道163号線、南北には国道168号線がとおる利便性です。

北田原町には田園集落が広がり、南西部には矢田丘陵が縦断するなど自然環境に恵まれ圏域であり、多くの住宅地においても豊かな自然環境に恵まれた良好な住環境が形成されています。また圏域の北部にある学研テクノエリアには、多くの企業が立地しています。

## 3. 概況

### (1) 町別人口の増減（2020年→2040年）

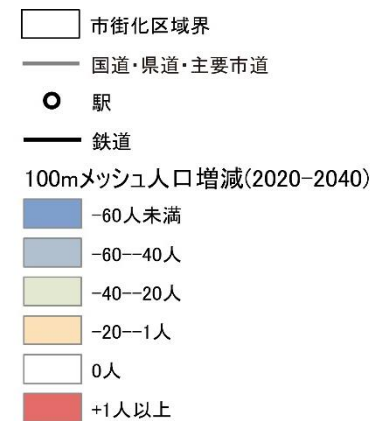
町名	入居開始年	生駒市第2期人口ビジョン（人）												住民基本台帳（R2.4.1） 世帯数
		総人口			14歳以下			15歳以上74歳以下			75歳以上			
		2020年	2040年	増減率	2020年	2040年	増減率	2020年	2040年	増減率	2020年	2040年	増減率	
北田原町	—	519	398	-23.3%	46	46	0.9%	358	248	-30.7%	115	104	-9.0%	242
ひかりが丘	S58	1,710	1,477	-13.7%	194	182	-5.7%	1,361	876	-34.2%	155	399	157.8%	646
西白庭台	H15	2,733	2,893	5.8%	807	447	-44.7%	1,873	2,285	22.0%	53	161	204.0%	818
白庭台	S63	5,650	5,498	-2.7%	1,221	790	-35.3%	4,064	3,914	-3.7%	365	794	117.8%	2,034
上町台	—	863	928	7.6%	342	150	-56.0%	513	762	48.5%	8	16	89.6%	236
あすか野	S50	4,505	3,393	-24.7%	543	437	-19.5%	2,847	2,189	-23.1%	1,115	767	-31.2%	1,963
あすか台	S50	268	222	-17.1%	37	30	-18.9%	173	144	-16.8%	58	48	-17.6%	115
合計	—	23,543	17,826	-9.3%	12,469	10,180	-4.2%	5,851	4,084	-30.2%	5,223	3,562	-44.4%	6,054

※生駒市第2期人口ビジョンとは、国立社会保障・人口問題研究所から2018年に公表された『日本の地域別将来推計人口(平成30(2018)年推計)』を基に、生残率や移動率といった人口推計に必要なパラメーターを設定し推計したものです。

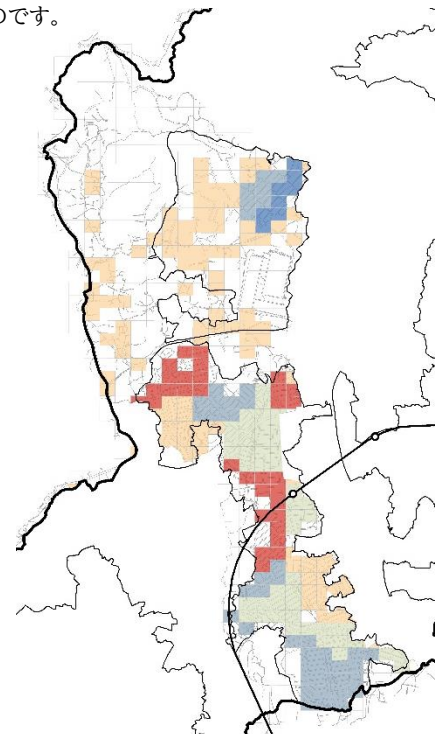
### (2) 人口密度の増減（2020年→2040年）

町名	生駒市第2期人口ビジョン 人口密度(人/ha)		
	2020年	2040年	増減率
北田原町	1.7	1.3	-23.3%
ひかりが丘	95.0	82.0	-13.7%
西白庭台	85.4	90.4	5.8%
白庭台	88.4	85.9	-2.7%
上町台	123.3	132.6	7.6%
あすか野	49.5	37.3	-24.7%
あすか台	38.2	31.7	-17.1%

※人口密度は、山間部など極端に人口が少ない地域を含む町単位での平均値となり実態と乖離している場合があります。



人口増減の予測



## (3) 交通

拠点駅 白庭台駅（近鉄けいはんな線）

- 乗降者数 9,339人/日（H30.11調査）
- バス路線数 2路線

方面・経由	6:00-9:00 通勤時間帯 (本/時)	9:00-17:00 昼 (本/時)	17:00-20:00 帰宅時間帯 (本/時)
生駒駅方面（東生駒駅・あすか野団地経由）	2.3	1.1	2.7
ひかりが丘方面	2.3	2.0	3.0

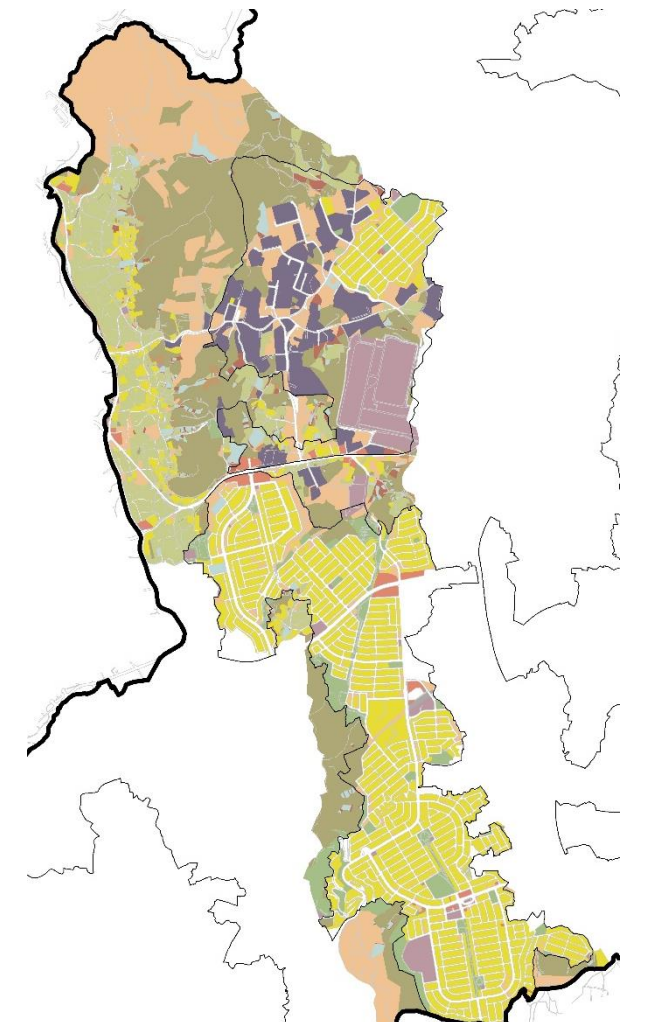
2020年10月時点の奈良交通バス、生駒市コミュニティバス時刻表より、時間帯別に各方面のバス本数平均値を集計したものです。

## (4) 土地利用

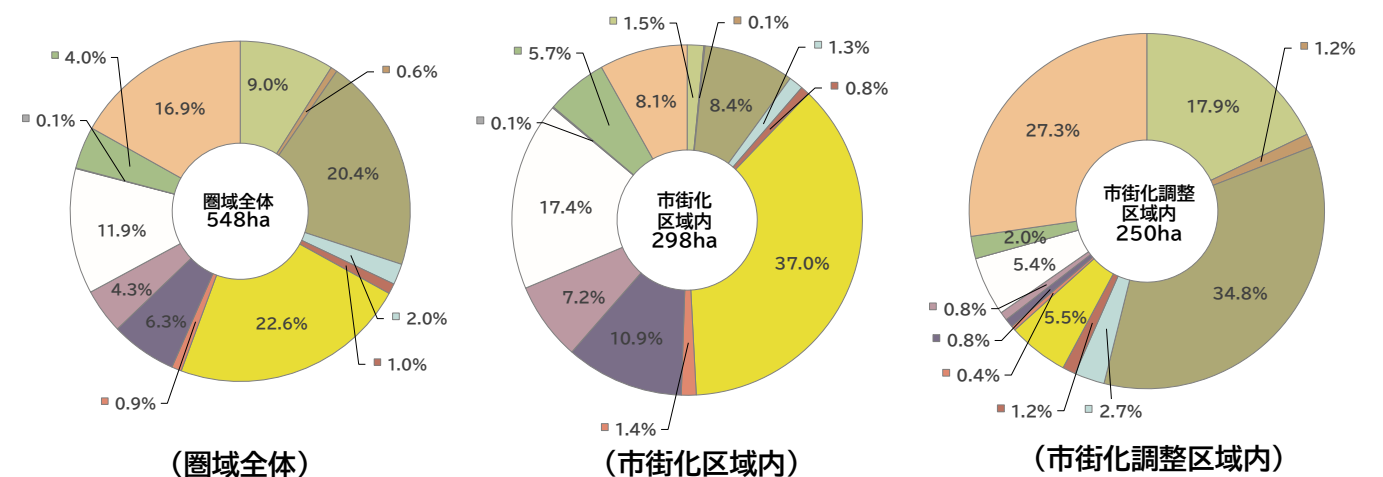
土地利用の状況

※都市計画基礎調査(H26)より

- 土地利用現況
- 田
  - 畑
  - 山林
  - 水面
  - その他の自然地
  - 住宅用地
  - 商業用地
  - 工業用地
  - 公益施設用地
  - 道路用地
  - 交通施設用地
  - 公共空地
  - その他の空地



土地利用の割合





## 4. 都市施設・地域資源の立地状況と市民意識

### 市民意識調査結果

#### 都市施設・生活利便施設

お住まいの地域における  
現状の満足度・今後の重要度の調査結果

#### 〈満足度 高 × 重要度 高〉

- ・ 国道・県道等の幹線道路の整備状況
- ・ 身近な生活道路の整備状況
- ・ 電車の利便性
- ・ バスの利便性
- ・ 災害に対するまちの安全性
- ・ 日常の買い物の便利さ
- ・ 生涯学習施設（図書館・コミュニティセンター等）への行きやすさ

#### 〈満足度 低 × 重要度 高〉

- ・ 歩行者・自転車のための道路の快適性・安全性
- ・ 子育て支援施設への行きやすさ
- ・ 高齢者福祉施設への行きやすさ
- ・ 病院・診療所等への行きやすさ

※2019年12月に4,000人を対象として、これからの10年間で目指すまちの姿や重点的に取り組む施策の検討のため実施した市民意識調査(アンケート)の本圏域を含む学研北生駒駅周辺地域の声を集めたものです。



学研生駒テクノエリア



あすか野緑道

土地利用

市街地ゾーン

田園集落ゾーン  
山林・緑地ゾーン

行政界

市街化区域界

国道・県道・主要地方道

その他の道路

駅

鉄道

路線バス

コミュニティバス

街路樹

◆ 小中学校

◆ 保育園・幼稚園

◆ 公共施設

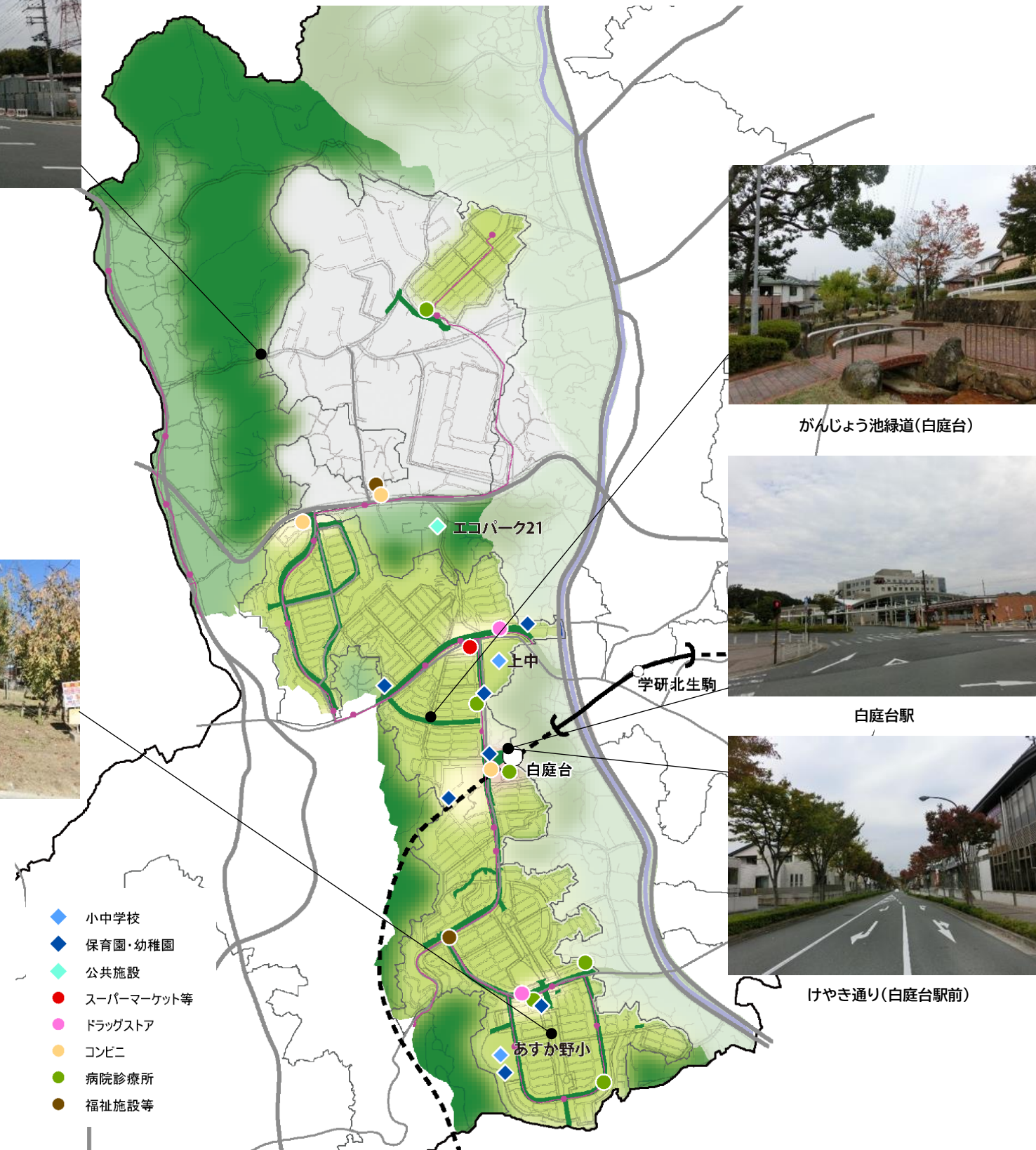
● スーパーマーケット等

● ドラッグストア

● コンビニ

● 病院診療所

● 福祉施設等



がんじょう池緑道(白庭台)



白庭台駅



けやき通り(白庭台駅前)

### 市民意識調査結果

#### 居住環境・コミュニティ

お住まいの地域における  
現状の満足度・今後の重要度の調査結果

#### 〈満足度 高 × 重要度 高〉

- ・ 子どもの教育環境の良さ
- ・ 治安の良さ
- ・ 災害時等の自分の住まいの安全性
- ・ 災害時等の避難場所や避難経路
- ・ 閑静でゆとりのある住環境
- ・ 総合的に見た地域への満足度
- ・ 地域内の知り合いや頼れる人の多さ

#### 〈満足度 低 × 重要度 高〉

- ・ 商店街など身近なお店の活気
- ・ 地域での自分の思いや声の届きやすさ
- ・ 地域活動の世代交代の進み具合

※2019年12月に4,000人を対象として、これからの10年間で目指すまちの姿や重点的に取り組む施策の検討のため実施した市民意識調査(アンケート)の本圏域を含む学研北生駒駅周辺地域の声を集めたものです。