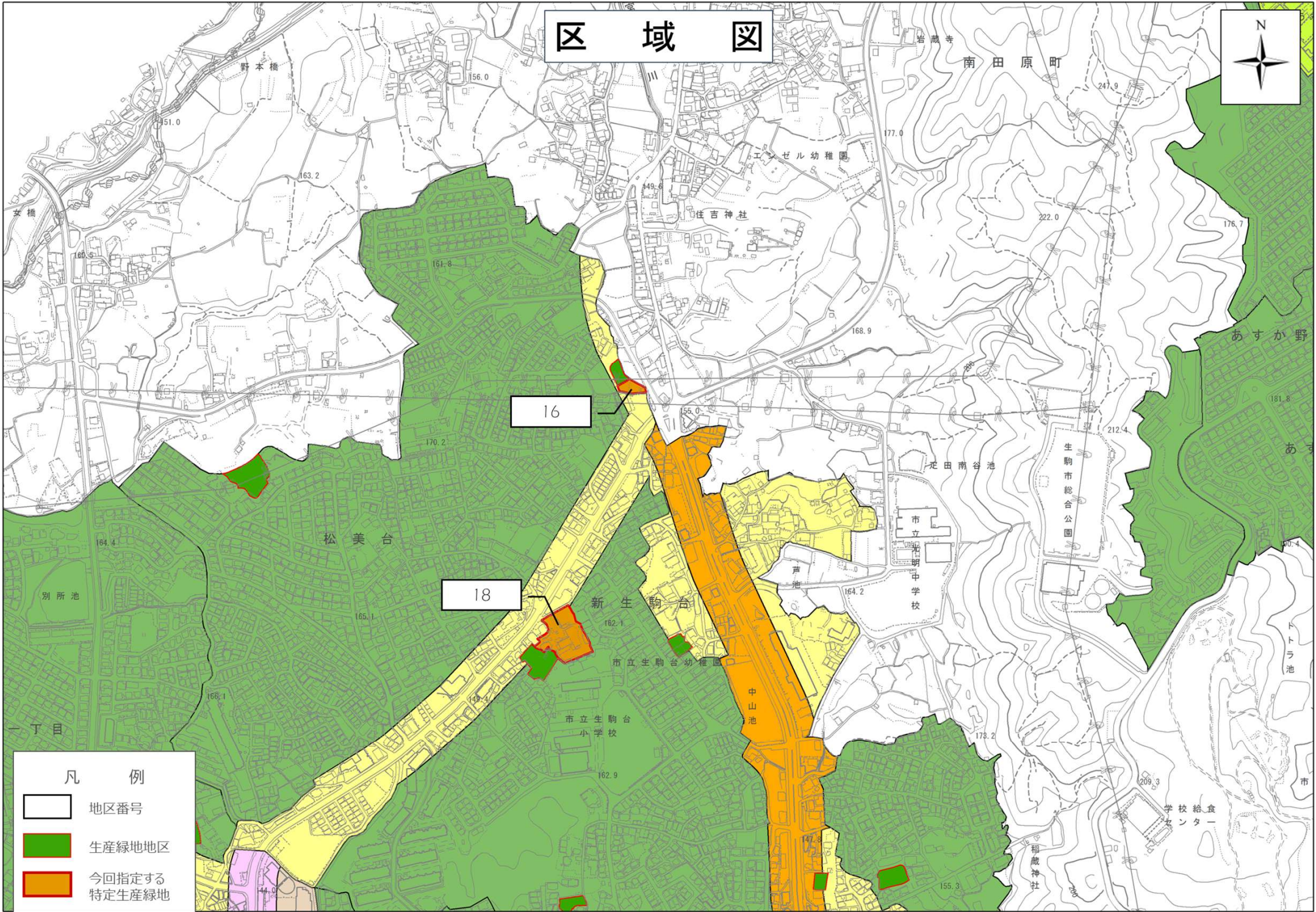


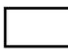


## 第4号案件

# 特定生産緑地の指定について（意見聴取）

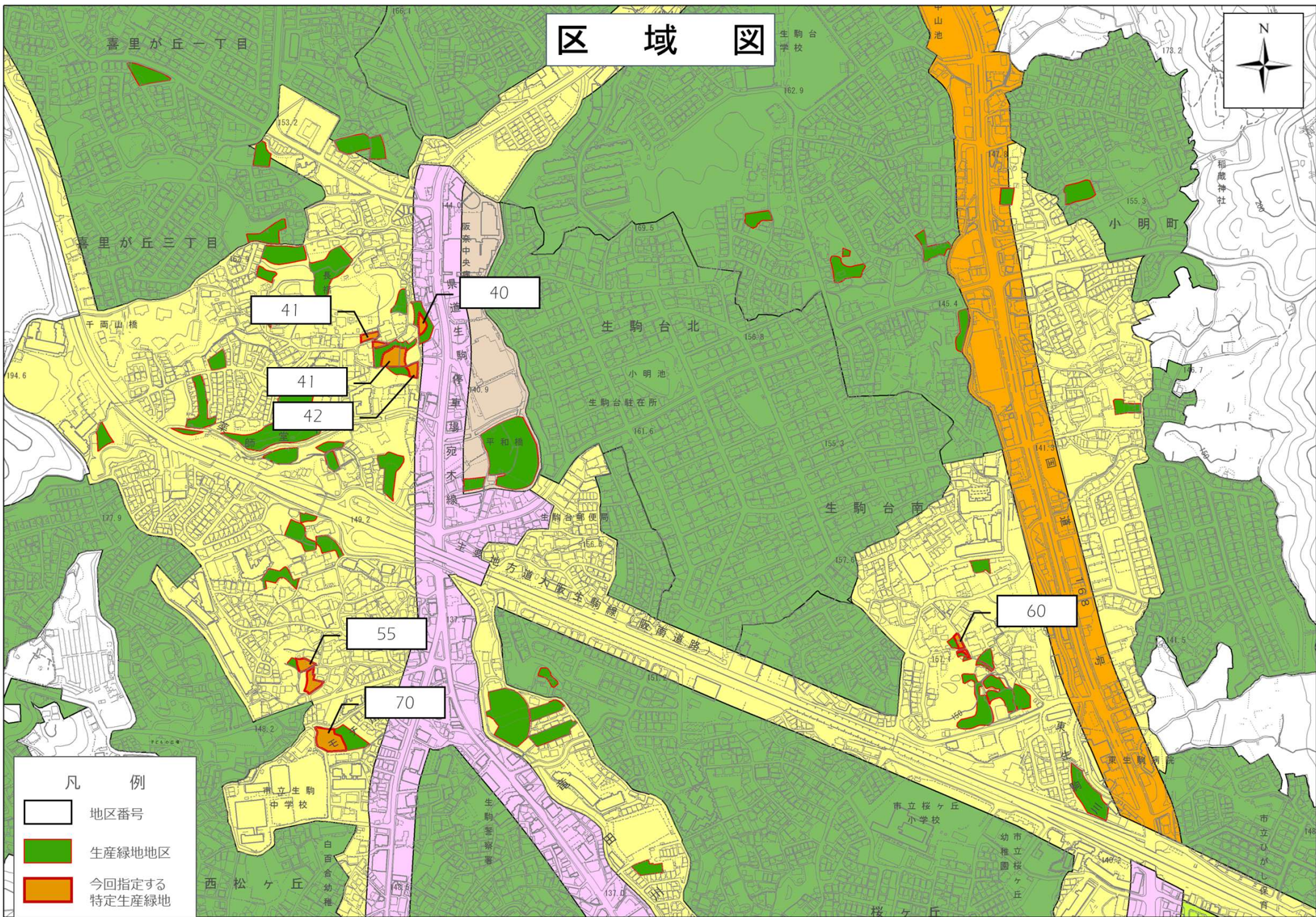
# 区域図



凡 例

-  地区番号
-  生産緑地地区
-  今回指定する特定生産緑地

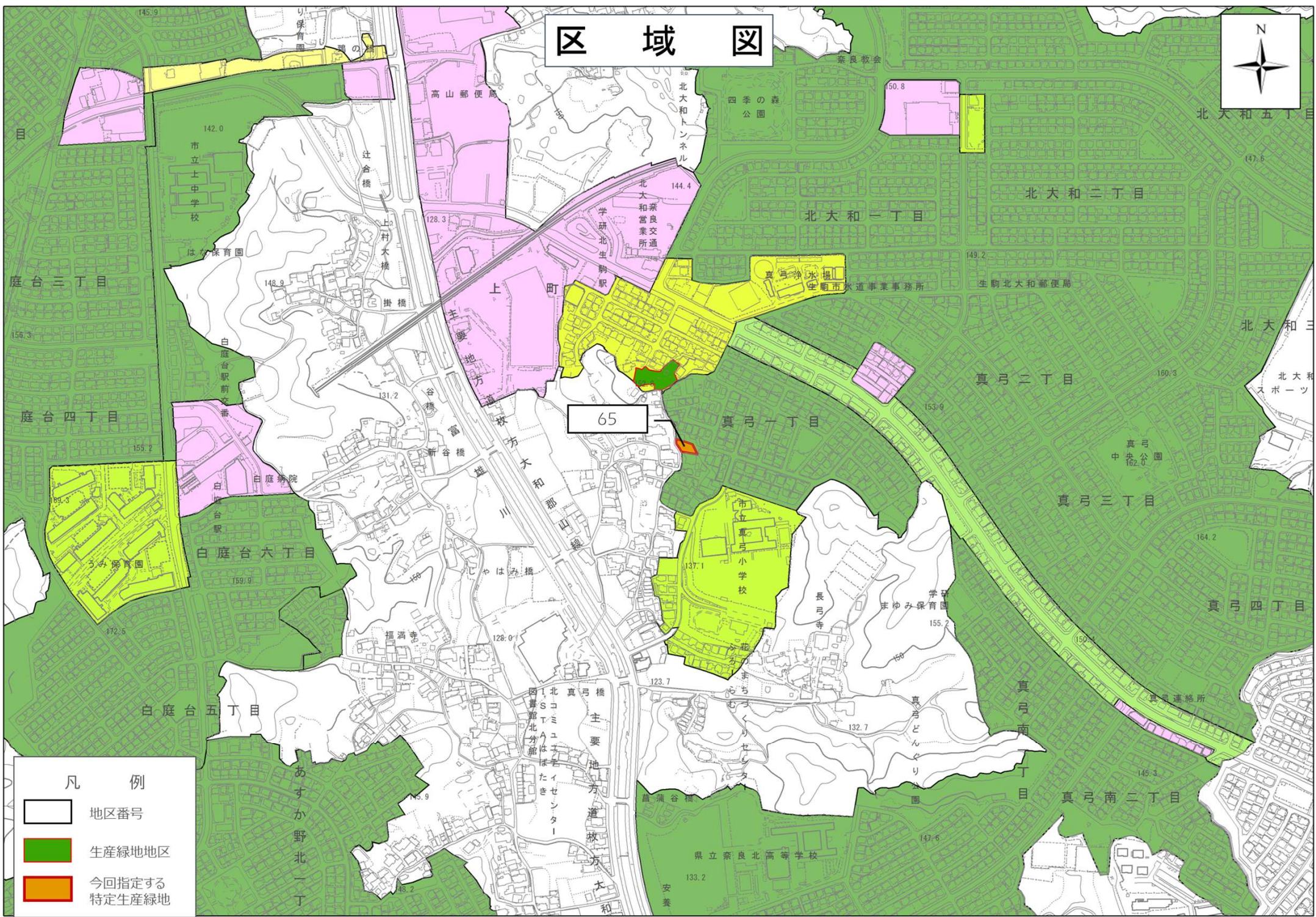
# 区域図



## 凡例

- 地区番号
- 生産緑地地区
- 今回指定する特定生産緑地

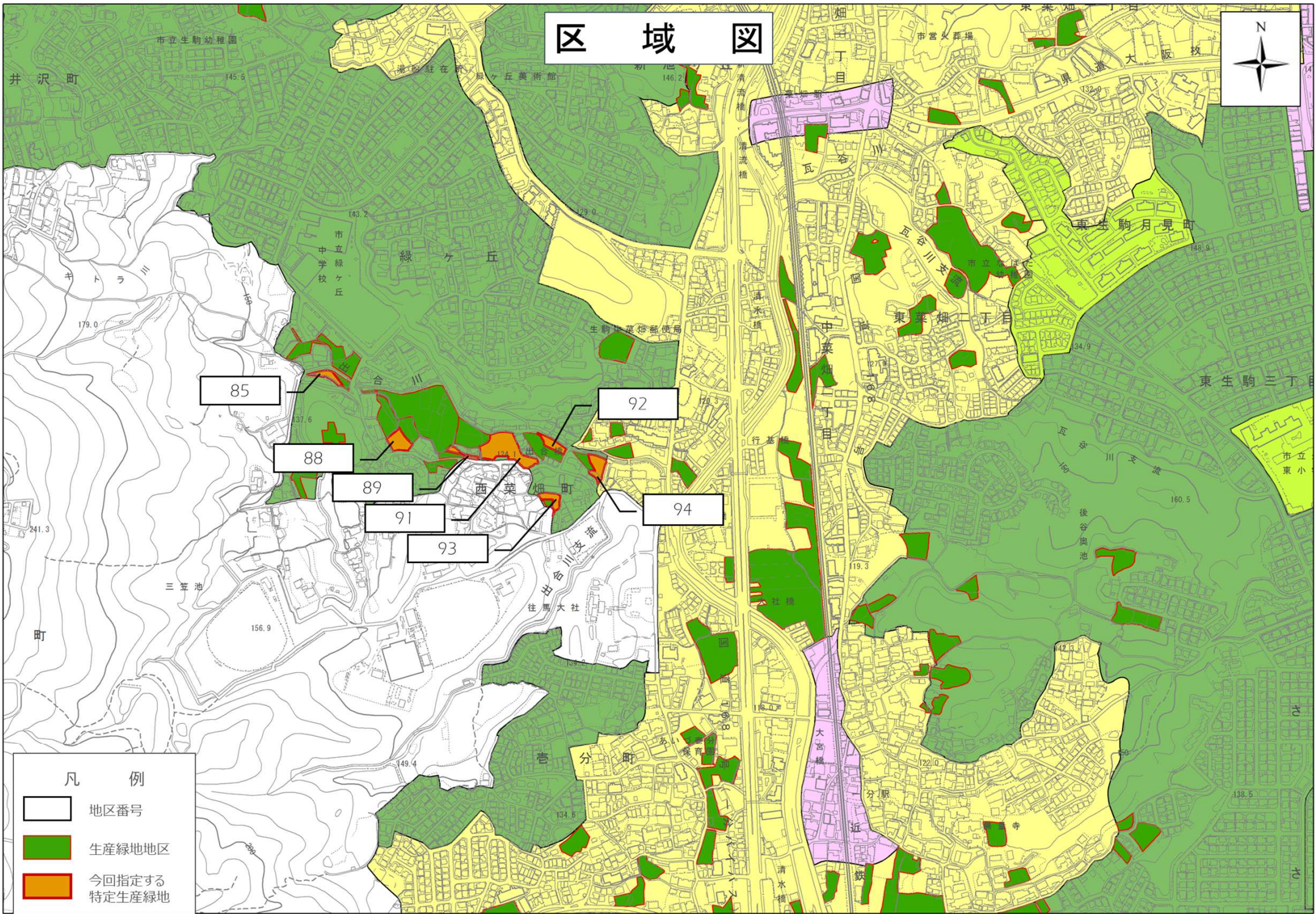
# 区域図



65

- 凡 例
- 地区番号
  - 生産緑地地区
  - 今回指定する特定生産緑地

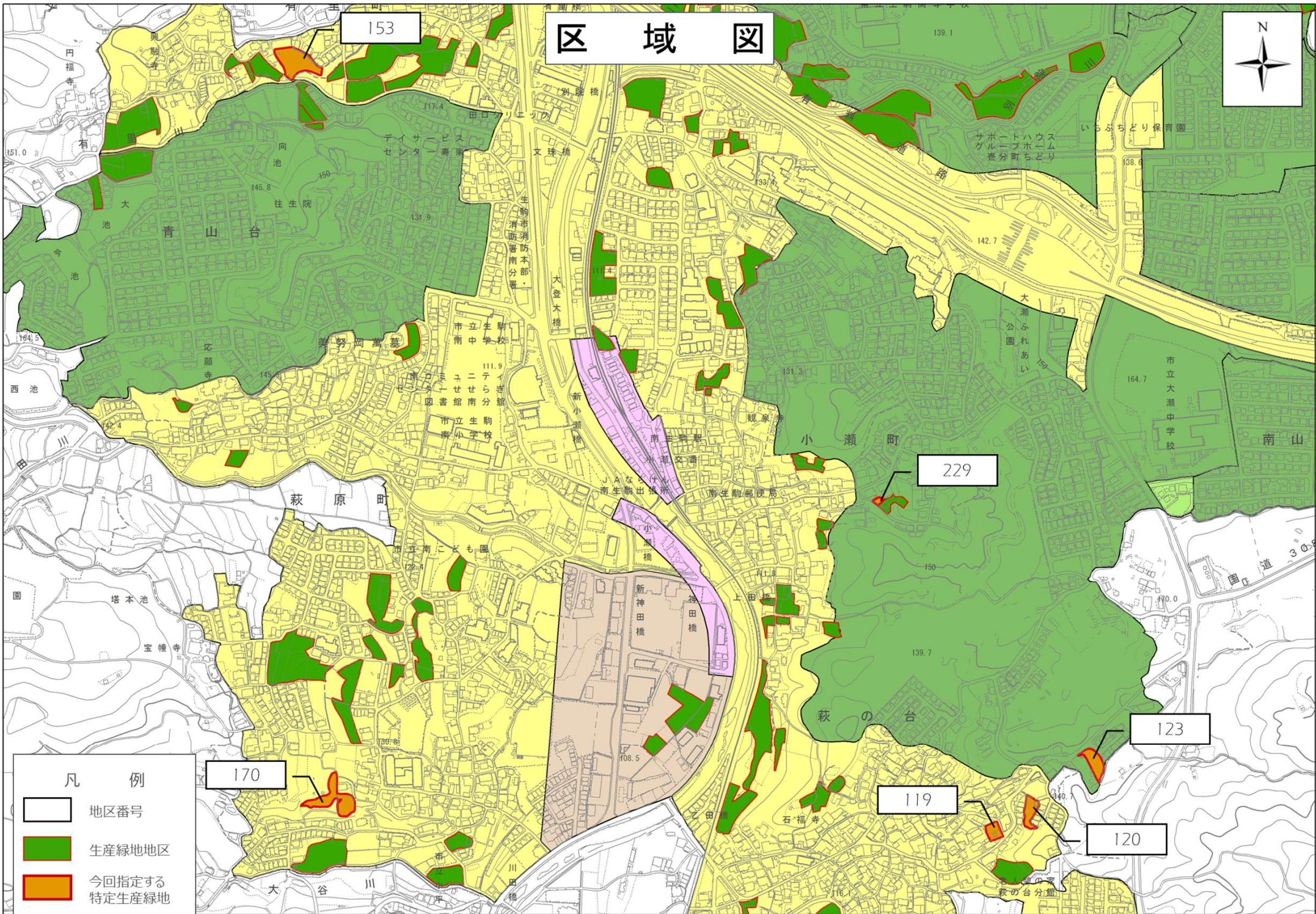
# 区域図



## 凡 例

-  地区番号
-  生産緑地地区
-  今回指定する特定生産緑地

# 区域図



特定生産緑地の指定について意見聴取するもの 一覧表

地区番号	全部・一部	所在地	地目	面積(m <sup>2</sup> )
16	一部	南田原町1063番1	田	551
18	一部	新生駒台27番1	山林	195
		新生駒台27番2	溜池	512
		新生駒台27番3	堤塘	307
		新生駒台27番7	田	1,328
		新生駒台27番10	畑	31
		新生駒台27番11	田	247
		新生駒台27番13	田	375
		新生駒台27番14	田	782
		新生駒台27番16	山林	399
40	一部	俵口町799番	田	323
41	一部	俵口町808番	田	297
		俵口町809番	田	776
		俵口町833番4	田	185
		俵口町839番1	田	231
42	一部	俵口町811番	田	294
55	一部	俵口町1285番の一部	田	248
		俵口町1283番1の一部	田	453
60	一部	小明町1397番	畑	85
		小明町1400番4	畑	99
		小明町1403番3	畑	186
65	全部	上町4309番1	田	522
70	一部	西松ヶ丘1611番1	田	1,024
		西松ヶ丘1612番1	田	48
85	一部	西菜畑町1716番1	田	361
88	一部	西菜畑町1710番	田	241
		西菜畑町1711番	田	640
89	一部	西菜畑町1687番1	田	250

地区番号	全部・一部	所在地	地目	面積(m <sup>2</sup> )
91	一部	西菜畑町1612番1	田	581
		西菜畑町1606番1	田	320
		西菜畑町1607番1	田	168
		西菜畑町1608番	田	277
		西菜畑町1609番1	田	1,278
92	一部	西菜畑町1602番1	田	536
93	一部	西菜畑町1565番	田	271
		西菜畑町1567番	田	375
		西菜畑町1568番1	田	204
94	一部	西菜畑町1524番1	田	130
		西菜畑町1525番1	田	588
119	全部	萩の台915番1	田	562
120	全部	萩の台893番	田	357
		萩の台894番	田	39
		萩の台899番	田	138
123	全部	小瀬町1242番	田	175
		小瀬町1244番	田	647
153	全部	有里町220番	田	717
		有里町225番	田	102
		有里町226番	田	211
		有里町227番1	田	341
		有里町228番1	田	691
170	一部	小平尾町1841番	畑	59
		小平尾町409番	田	535
		小平尾町411番	田	323
		小平尾町412番	田	571
229	一部	小瀬町496番	田	185
			合計	21,371

令和3年5月現在

内容	面積	地区数
令和4年に生産緑地地区の都市計画決定から30年を経過するもの	約33.6ha	205地区
既に特定生産緑地に指定したもの	約4.2ha	40地区
今回、特定生産緑地の指定について意見聴取するもの	約2.1ha	22地区