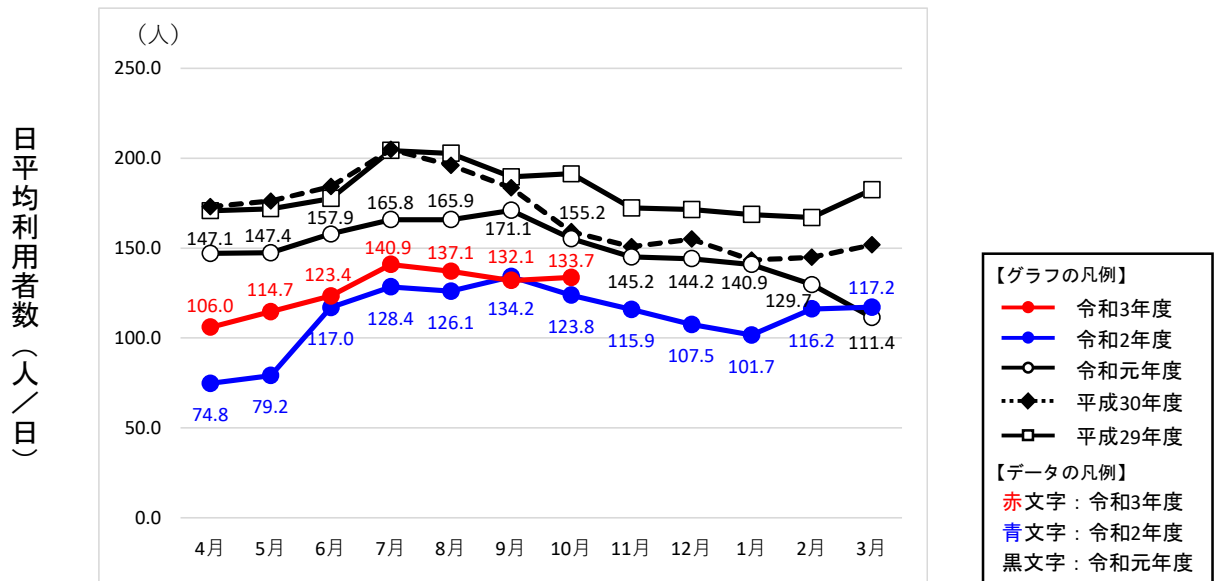


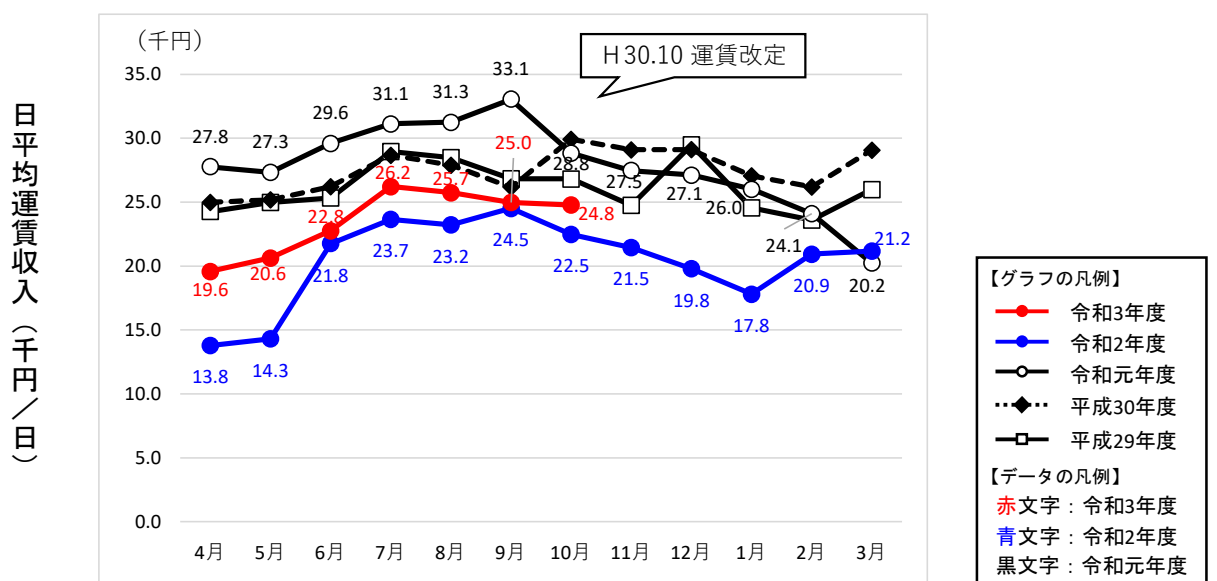
### 1. 光陽台線におけるコミュニティバスの利用者数（乗車人数）及び運賃収入の推移

- ・利用者数（日平均利用者数）は、平成30年10月における運賃改定以降減少傾向にあり、令和2年3月以降は新型コロナウイルスによる外出自粛の影響により大きく減少している。
- ・令和3年2月以降は増加傾向にあるが、令和2年2月以前の水準までは回復していない。
- ・運賃収入（日平均運賃収入）についても、令和3年2月以降は利用者数と同様に増加傾向にあるが、令和2年2月以前の水準までは回復していない。

【月別の1日あたりの平均利用者数の推移】



【月別の1日あたりの平均運賃収入の推移】

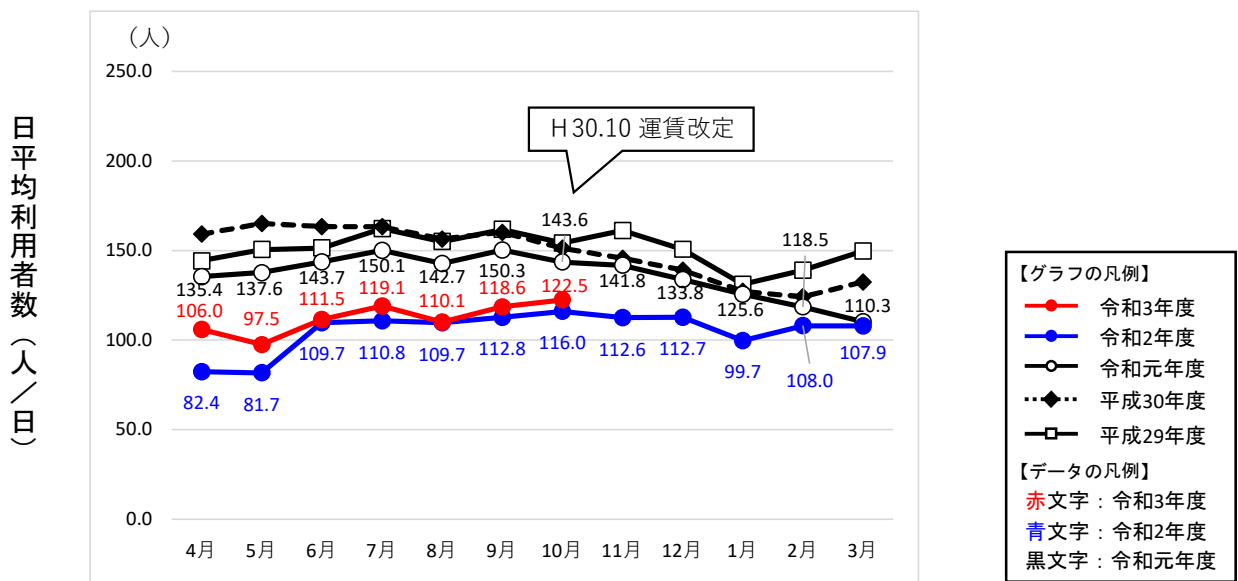


※運賃収入＝現金収入＋回数券（使った金額）

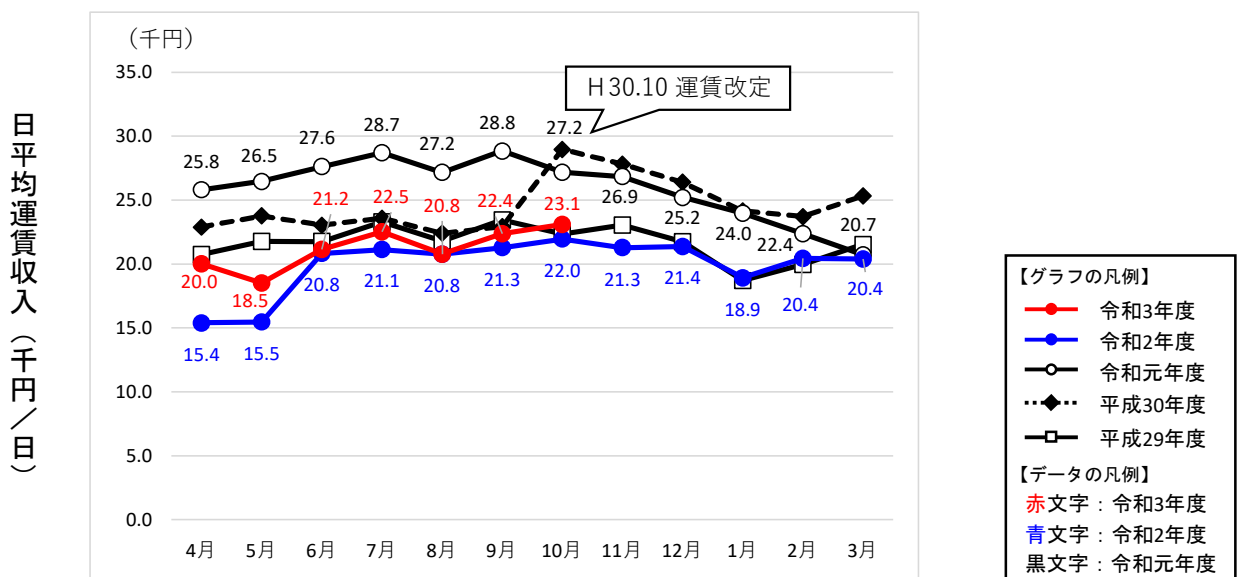
## 2. 門前線におけるコミュニティバスの利用者数（乗車人数）及び運賃収入の推移

- ・利用者数（日平均利用者数）は平成30年10月における運賃改定以降、過年度と比較すると減少傾向にあり、令和2年3月以降は新型コロナウイルスによる外出自粛の影響により大きく減少している。
- ・緊急事態宣言が解除された令和2年6月以降は、同様の利用者数を維持しているが、令和2年2月以前の水準までは回復していない。
- ・運賃収入（日平均運賃）についても前年同月と比較すると減少しているが、令和2年6月以降は、平成29年度の運賃収入に近い水準まで回復している。

【月別の1日あたりの平均利用者数の推移】



【月別の1日あたりの平均運賃収入の推移】

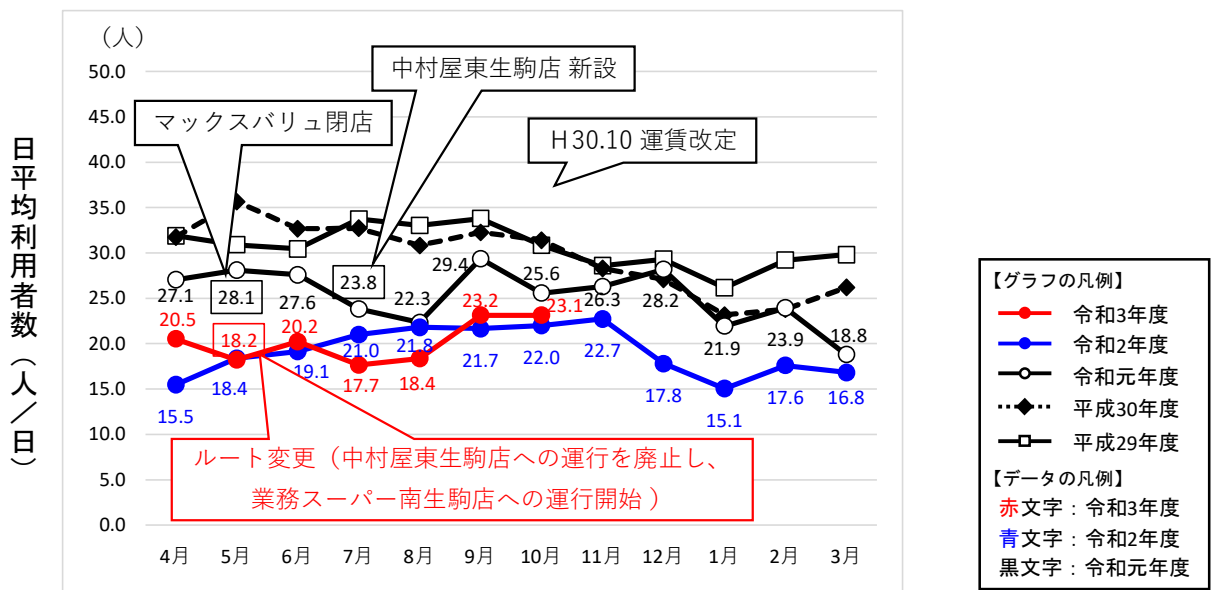


※運賃収入＝現金収入＋回数券（使った金額）

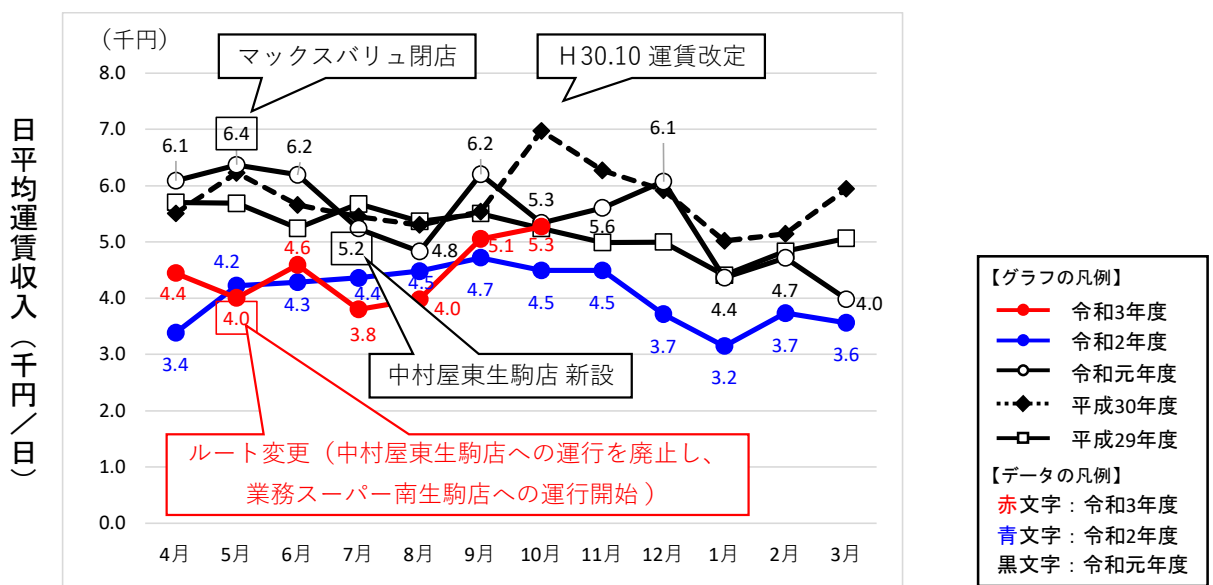
### 3. 西畑・有里線におけるコミュニティバスの利用者数（乗車人数）及び運賃収入の推移

- ・利用者数（日平均利用者数）は、平成30年10月における運賃改定以降減少傾向にあり、令和2年3月以降は新型コロナウイルスによる外出自粛の影響により大きく減少している。
- ・緊急事態宣言が解除された令和2年6月以降増加傾向にあったが、令和2年12月に再び減少し、令和2年2月以前の水準まで回復していない。
- ・運賃収入(日平均運賃収入)についても、利用者数と同様に令和2年12月に減少したが、令和3年10月は、平成29年度や令和元年度と同程度の水準まで回復している。

【月別の1日あたりの平均利用者数の推移】



【月別の1日あたりの平均運賃収入の推移】

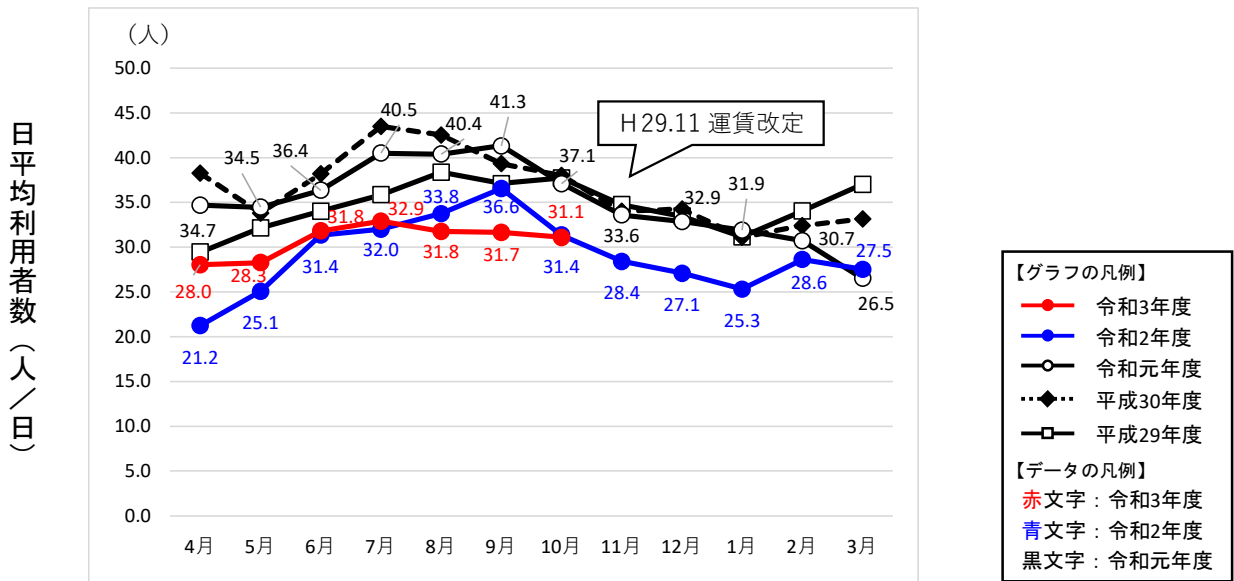


※運賃収入＝現金収入＋回数券（使った金額）

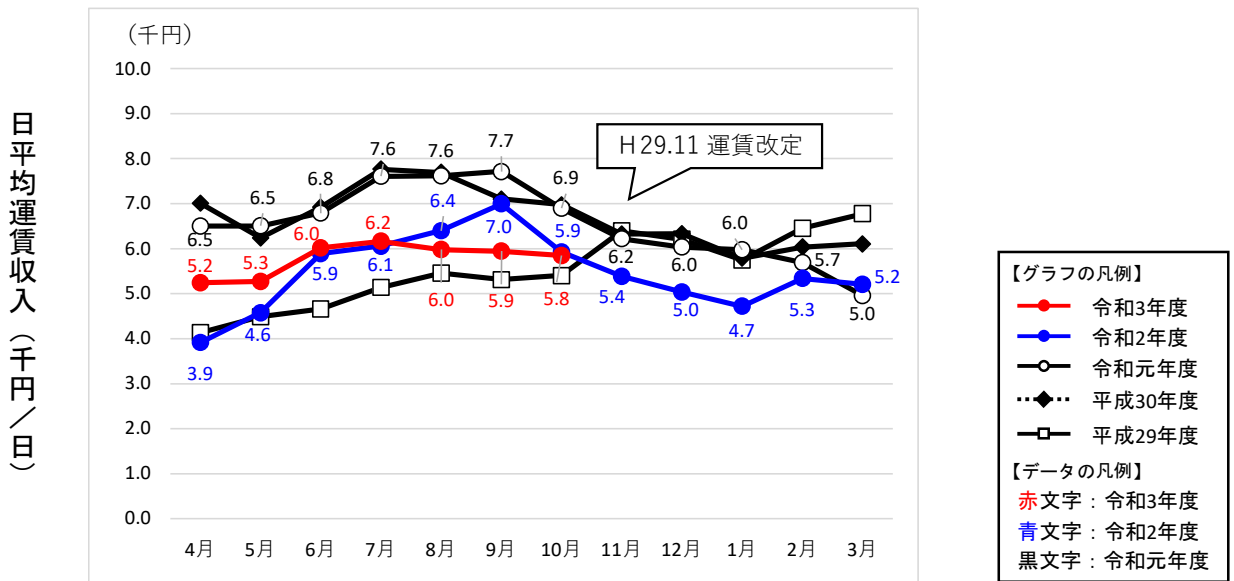
#### 4. 北新町線におけるコミュニティバスの利用者数（乗車人数）及び運賃収入の推移

- ・利用者数（日平均利用者数）は、令和2年3月以降、新型コロナウイルスによる外出自粛の影響により大きく減少している。
- ・令和3年4月以降は増加傾向にあったが、令和3年7月以降は横ばい傾向にあり、令和2年2月以前の水準まで回復していない。
- ・運賃収入(日平均運賃収入)についても、令和3年4月以降徐々に回復していたが、利用者数と同様に令和3年7月以降は横ばい傾向にあり、令和2年2月以前の水準まで回復していない。

【月別の1日あたりの平均利用者数の推移】



【月別の1日あたりの平均運賃収入の推移】

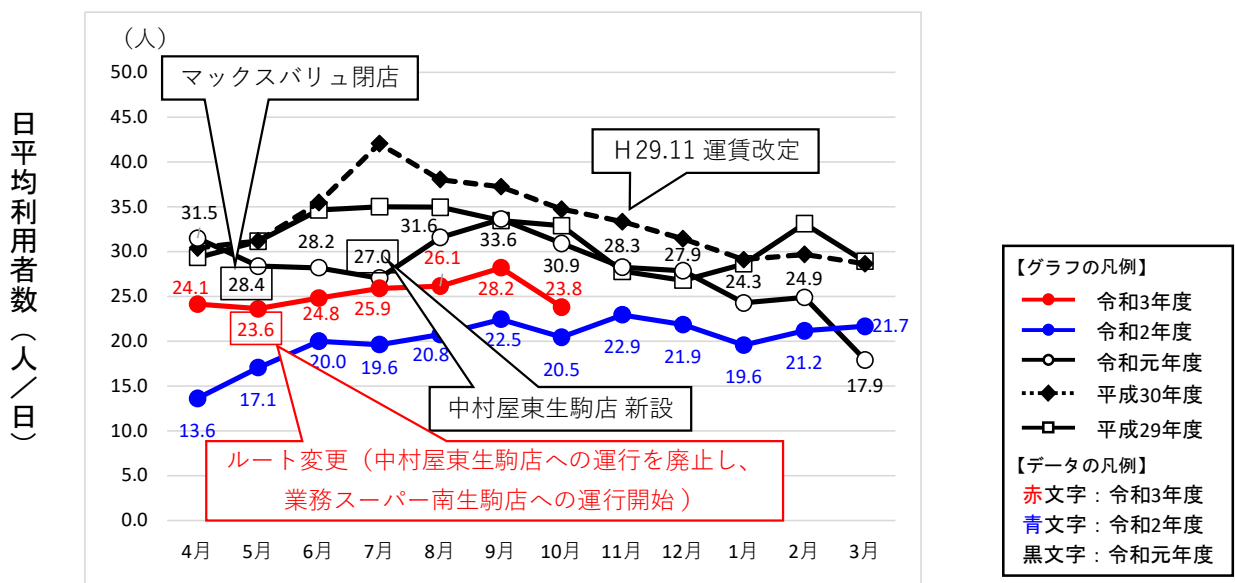


※運賃収入＝現金収入＋回数券（使った金額）

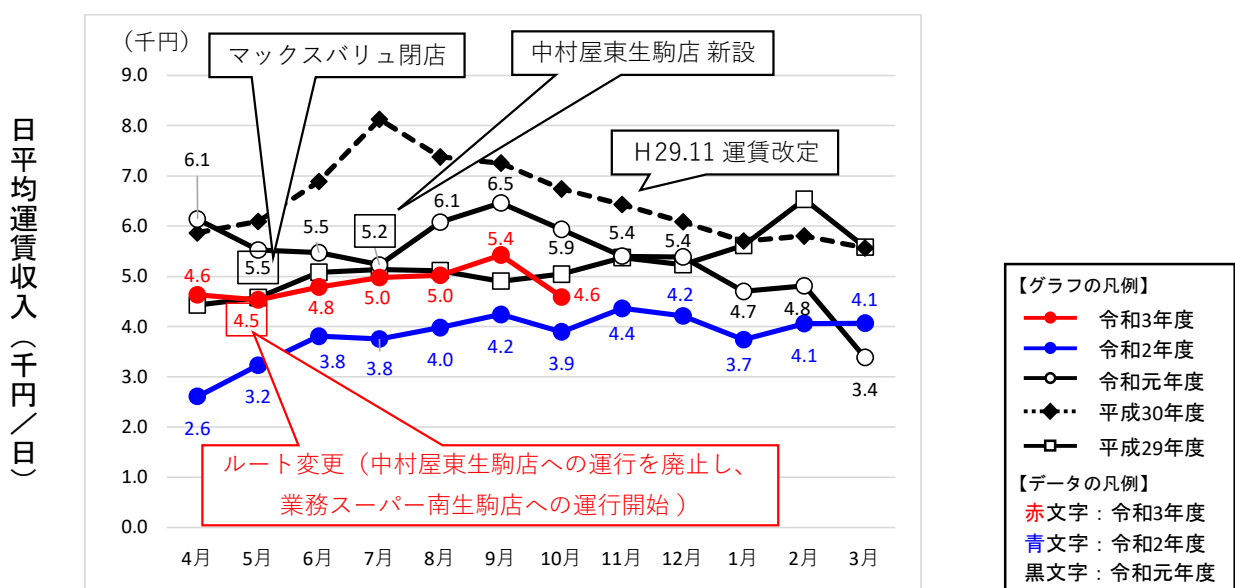
### 5. 萩の台線におけるコミュニティバスの利用者数（乗車人数）及び運賃収入の推移

- ・利用者数（日平均利用者数）は、令和2年3月以降、新型コロナウイルスによる外出自粛の影響により大きく減少していたが、緊急事態宣言が解除された令和2年6月以降増加傾向であり、令和3年7月には令和元年度の利用者数と同じ水準まで回復している。
- ・令和3年5月のルート変更以降、利用者は増加傾向であったが、令和3年10月は減少している。
- ・運賃収入(日平均運賃収入)についても、利用者数と同様に、令和2年6月以降徐々に増加しており、令和3年7月には令和元年度と同じ水準まで回復している。また、令和3年5月のルート変更以降、増加傾向であったが、令和3年10月は減少している。

【月別の1日あたりの平均利用者数の推移】



【月別の1日あたりの平均運賃収入の推移】

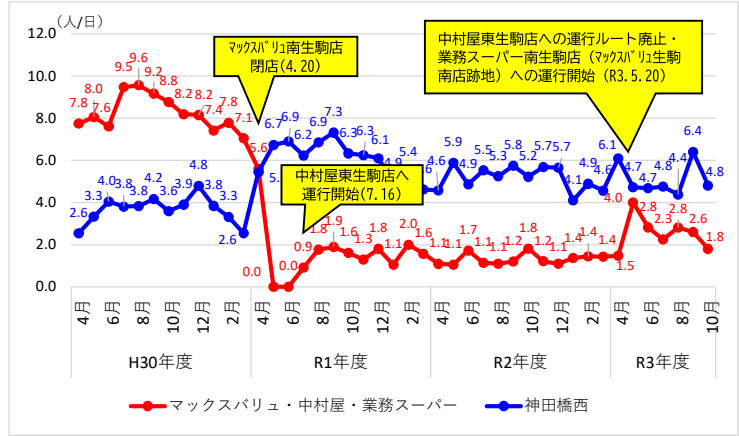


※運賃収入＝現金収入＋回数券（使った金額）

【参考】「マックスバリュ生駒南店」から「中村屋東生駒店」、「中村屋東生駒店」から「業務スーパー南生駒店」へと運行経路を変更した萩の台線及び西畑・有里線の利用傾向について

■萩の台線（マックスバリュ（～H31.4.20）・中村屋（R1.7.16～R3.5.19）・業務スーパー（R3.5.20～）、神田橋のバス停の利用状況）

	萩の台線		マックスバリュ・中村屋・業務スーパー		神田橋西	
	月	運行日数	乗車数(人/月)	日平均(人/日)	乗車数(人/月)	日平均(人/日)
H30年度	4月	20	155	7.8	51	2.6
	5月	21	169	8.0	70	3.3
	6月	21	160	7.6	85	4.0
	7月	21	199	9.5	80	3.8
	8月	23	220	9.6	88	3.8
	9月	18	165	9.2	75	4.2
	10月	22	193	8.8	79	3.6
	11月	21	172	8.2	82	3.9
	12月	19	155	8.2	91	4.8
	1月	19	141	7.4	73	3.8
	2月	19	148	7.8	63	3.3
	3月	20	141	7.1	51	2.6
R1年度	4月	20	112	5.6	109	5.5
	5月	19	0	0.0	128	6.7
	6月	20	0	0.0	138	6.9
	7月	22	11	0.9	137	6.2
	8月	21	37	1.8	144	6.9
	9月	19	36	1.9	139	7.3
	10月	21	34	1.6	133	6.3
	11月	20	26	1.3	125	6.3
	12月	20	36	1.8	122	6.1
	1月	19	20	1.1	93	4.9
	2月	18	36	2.0	98	5.4
	3月	21	33	1.6	97	4.6
R2年度	4月	21	23	1.1	96	4.6
	5月	18	19	1.1	106	5.9
	6月	22	38	1.7	107	4.9
	7月	21	24	1.1	116	5.5
	8月	20	22	1.1	105	5.3
	9月	20	24	1.2	115	5.8
	10月	22	40	1.8	115	5.2
	11月	19	23	1.2	108	5.7
	12月	20	22	1.1	113	5.7
	1月	19	26	1.4	78	4.1
	2月	18	26	1.4	88	4.9
	3月	23	33	1.4	105	4.6
R3年度	4月	21	31	1.5	128	6.1
	5月	18	72	4.0	85	4.7
	6月	22	62	2.8	103	4.7
	7月	20	45	2.3	95	4.8
	8月	21	59	2.8	92	4.4
	9月	20	52	2.6	128	6.4
	10月	21	38	1.8	101	4.8

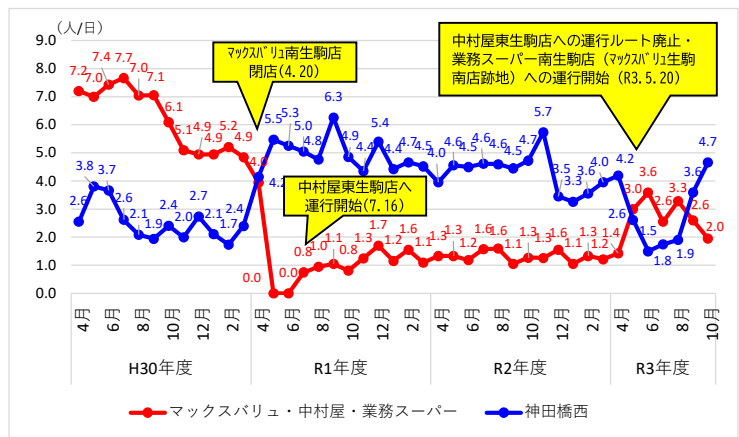


中村屋東生駒店へは、7月16日より運行しているため、7月における日平均利用者数は運行日数を12日として算出している。

令和3年5月20日より、中村屋東生駒店への運行ルートを廃止し、業務スーパー南生駒店（マックスバリュ生駒南店跡地）への運行開始

■西畑・有里線（マックスバリュ（～H31.4.20）・中村屋（R1.7.16～R3.5.19）・業務スーパー（R3.5.20～）、神田橋のバス停の利用状況）

	西畑・有里線		マックスバリュ・中村屋・業務スーパー		神田橋西	
	月	運行日数	乗車数(人/月)	日平均(人/日)	乗車数(人/月)	日平均(人/日)
H30年度	4月	20	144	7.2	51	2.6
	5月	21	147	7.0	80	3.8
	6月	21	156	7.4	77	3.7
	7月	21	161	7.7	55	2.6
	8月	23	162	7.0	48	2.1
	9月	18	127	7.1	35	1.9
	10月	22	134	6.1	53	2.4
	11月	21	107	5.1	42	2.0
	12月	19	94	4.9	52	2.7
	1月	19	94	4.9	40	2.1
	2月	19	99	5.2	33	1.7
	3月	20	97	4.9	48	2.4
R1年度	4月	20	79	4.0	83	4.2
	5月	19	0	0.0	104	5.5
	6月	20	0	0.0	105	5.3
	7月	22	9	0.8	111	5.0
	8月	21	20	1.0	100	4.8
	9月	19	20	1.1	119	6.3
	10月	21	17	0.8	102	4.9
	11月	20	25	1.3	87	4.4
	12月	20	34	1.7	108	5.4
	1月	19	22	1.2	84	4.4
	2月	18	28	1.6	84	4.4
	3月	21	23	1.1	95	4.5
R2年度	4月	21	28	1.3	83	4.0
	5月	18	24	1.3	82	4.6
	6月	22	26	1.2	99	4.5
	7月	21	33	1.6	97	4.6
	8月	20	32	1.6	92	4.6
	9月	20	21	1.1	89	4.5
	10月	22	28	1.3	104	4.7
	11月	19	24	1.3	109	5.7
	12月	20	31	1.6	69	3.5
	1月	19	20	1.1	62	3.3
	2月	18	24	1.3	64	3.6
	3月	23	28	1.2	91	4.0
R3年度	4月	21	30	1.4	88	4.2
	5月	18	54	3.0	47	2.6
	6月	22	79	3.6	33	1.5
	7月	20	51	2.6	35	1.8
	8月	21	69	3.3	40	1.9
	9月	20	52	2.6	72	3.6
	10月	21	41	2.0	98	4.7



中村屋東生駒店へは、7月16日より運行しているため、7月における日平均利用者数は運行日数を12日として算出している。

令和3年5月20日より、中村屋東生駒店への運行ルートを廃止し、業務スーパー南生駒店（マックスバリュ生駒南店跡地）への運行開始