

# 奈良先端科学技術大学院大学 実験排水モニター設備の改修工事について

資料 1

## ・ 工事概要

本学で実験に使用した排水は、実験排水として系統を分けその排水を集約し、水質をモニタリングした後に公共下水道に放流しています。これらのモニター設備の多くが、開学当初から使用しており老朽しているため、更新を行います。更新に際しては、既存モニター施設の最寄りに新しく建屋を建築後、排水を切り替えて新施設で運用を開始します。

## ・ モニタリングについて

生駒市との環境協定にもとづき、モニタリングを適正に行い、毎月報告しています。新設してから切替えをするため、工事中もモニタリングは継続します。切替え時に自動モニタリングができない場合は手動で行います。

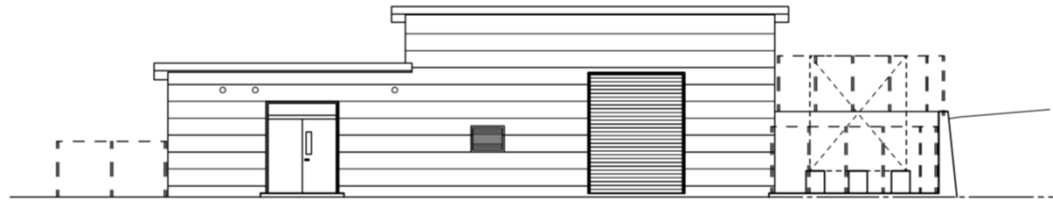
## ・ 工程（予定）及び工事場所

内容	2020年										2021年			
	4月	5月	6月	7月	8月	9月	10月	11月	12月	1月	2月	3月		
改修工事	設計・積算		公告		開札		準備		建築工事			設備工事		

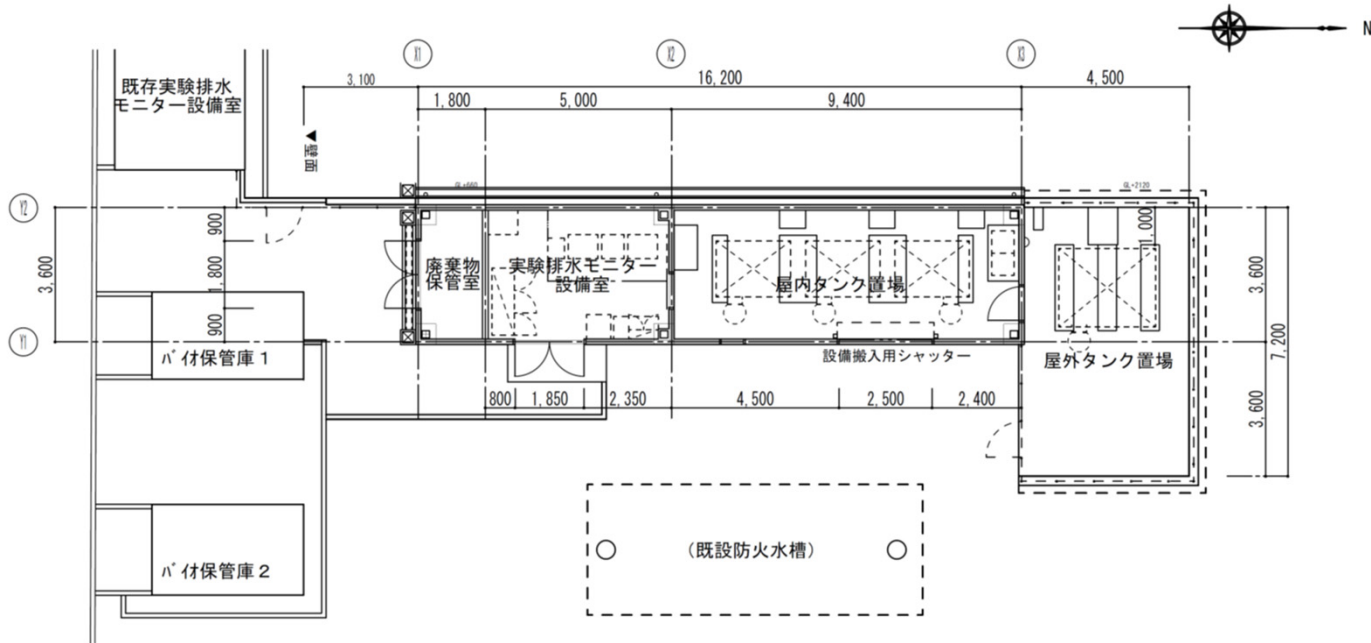
※本スケジュールは予定であり、入札の状況や天候などにより変動する可能性があります。



■ : 新設建屋 □ : 工事範囲 → : 工事車両進入経路



新設建屋 立面図(東面)



新設建屋 平面図



新設建屋 建設予定位置