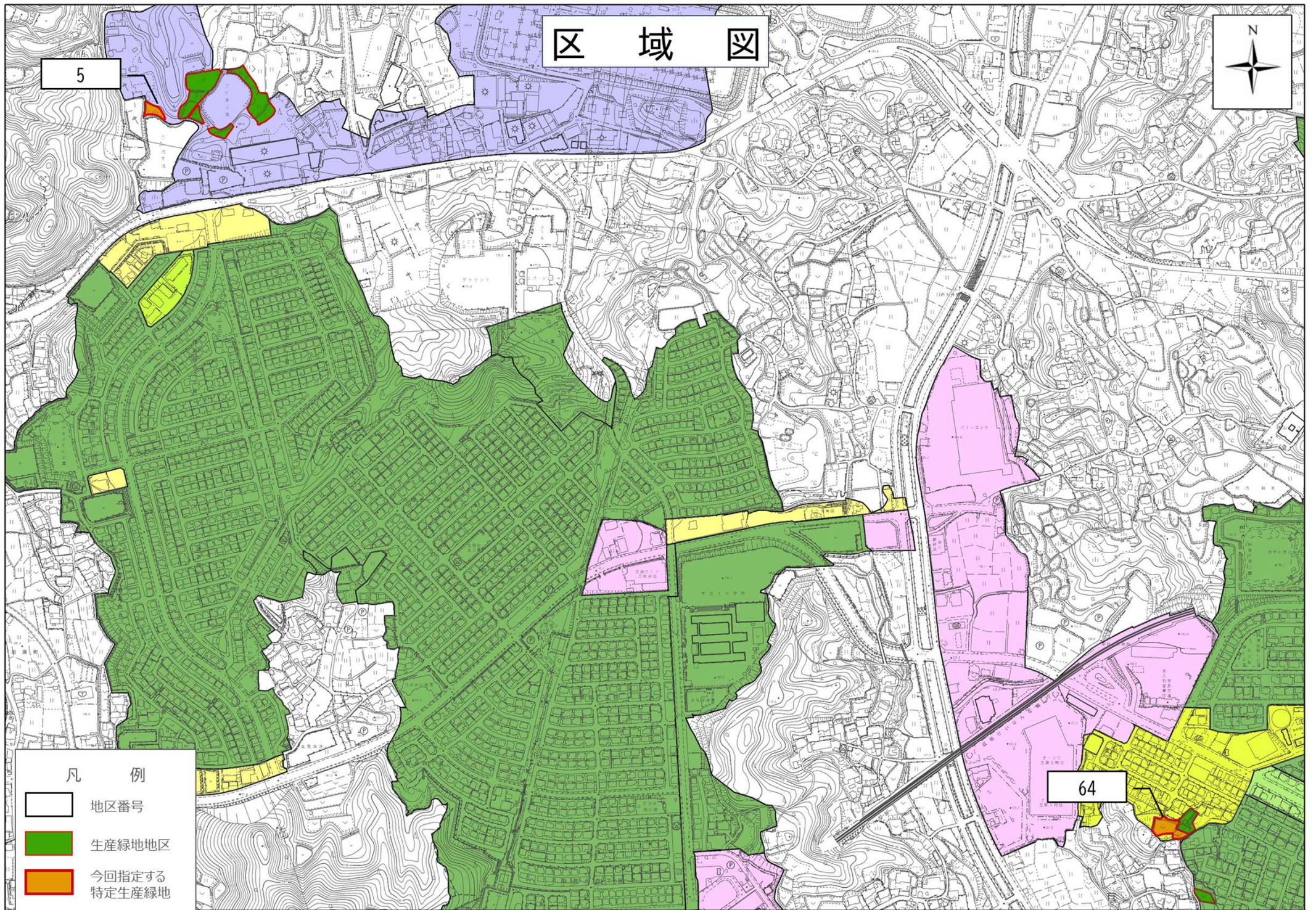
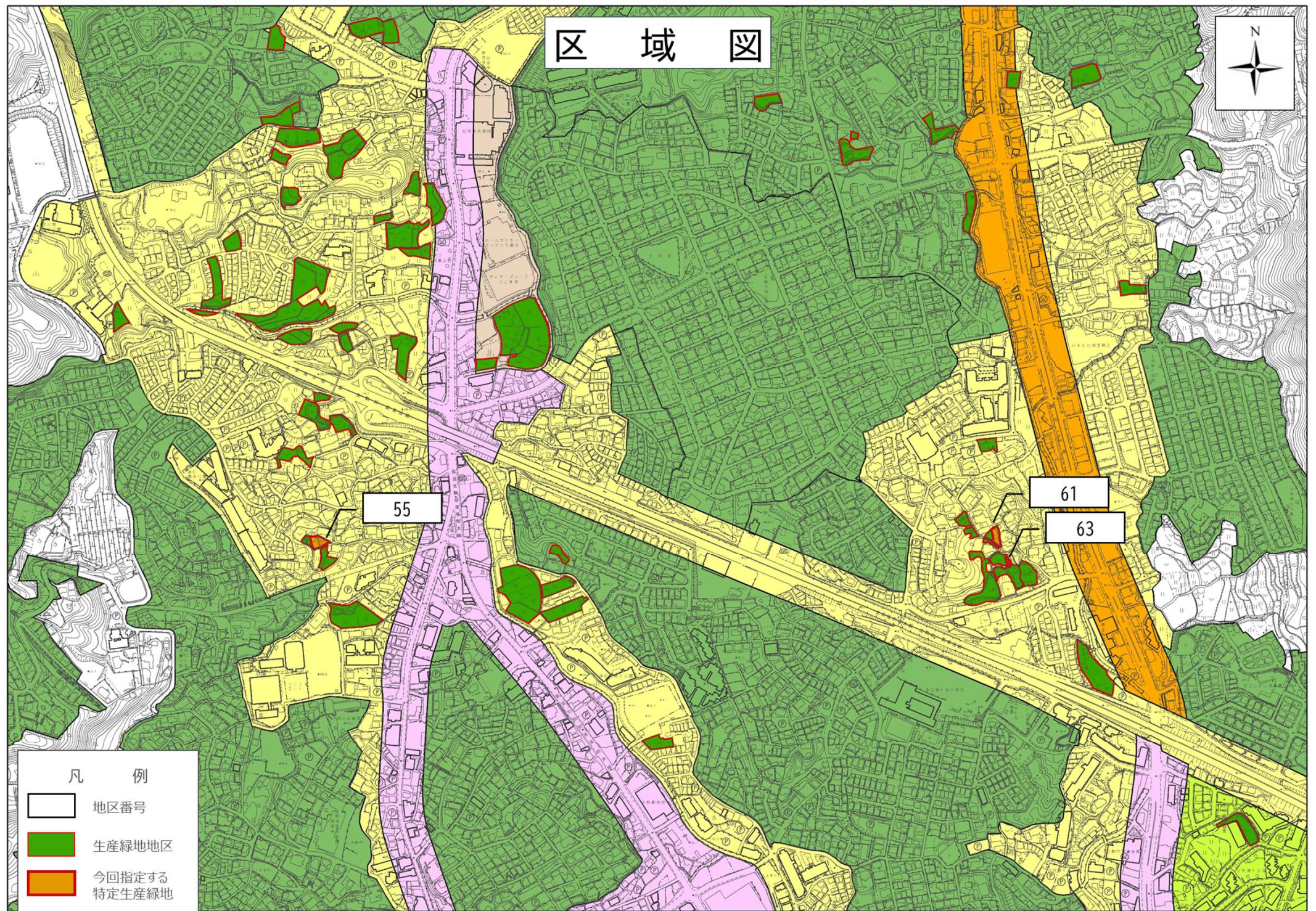


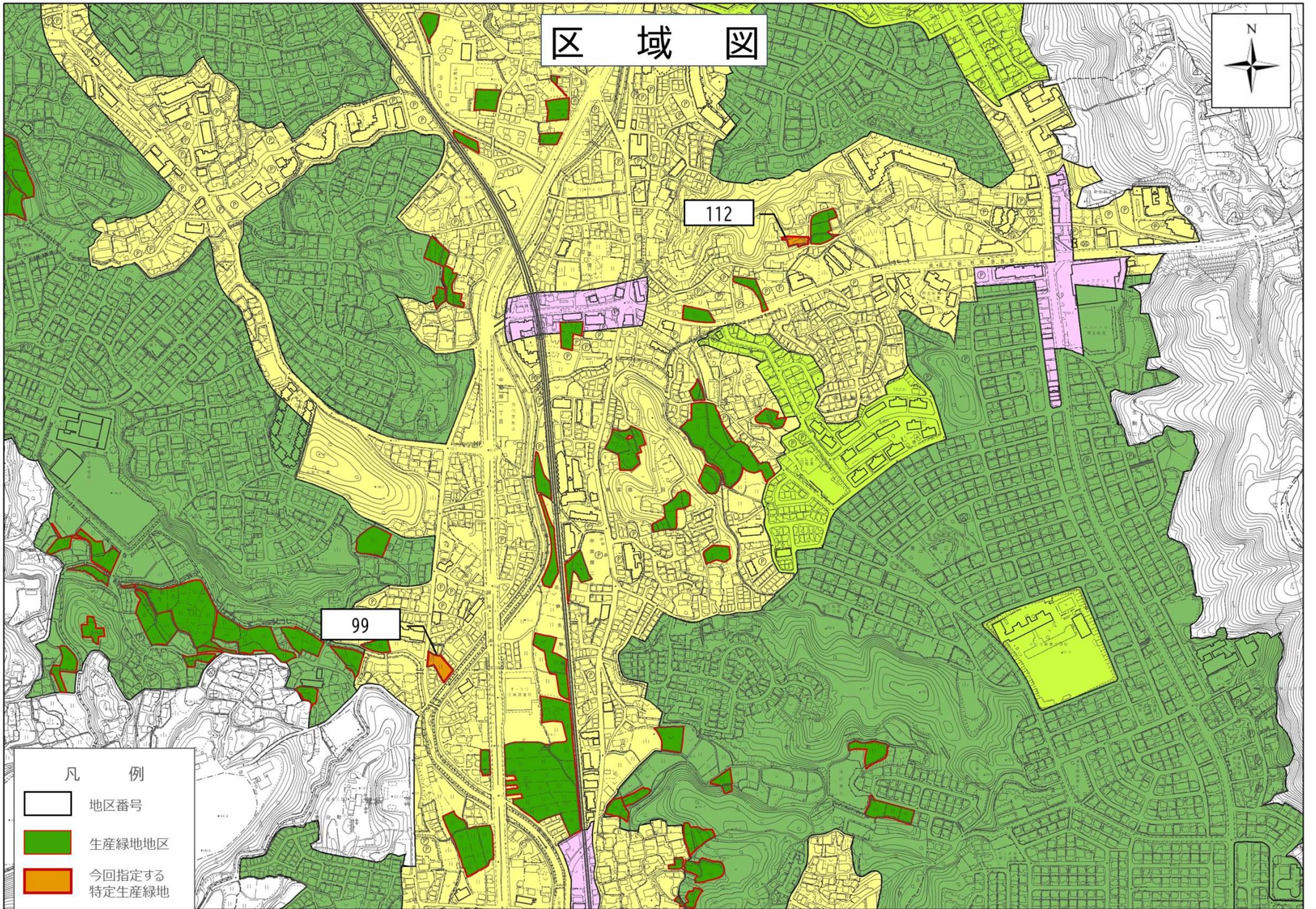
第1号案件

特定生産緑地の指定について（意見聴取）

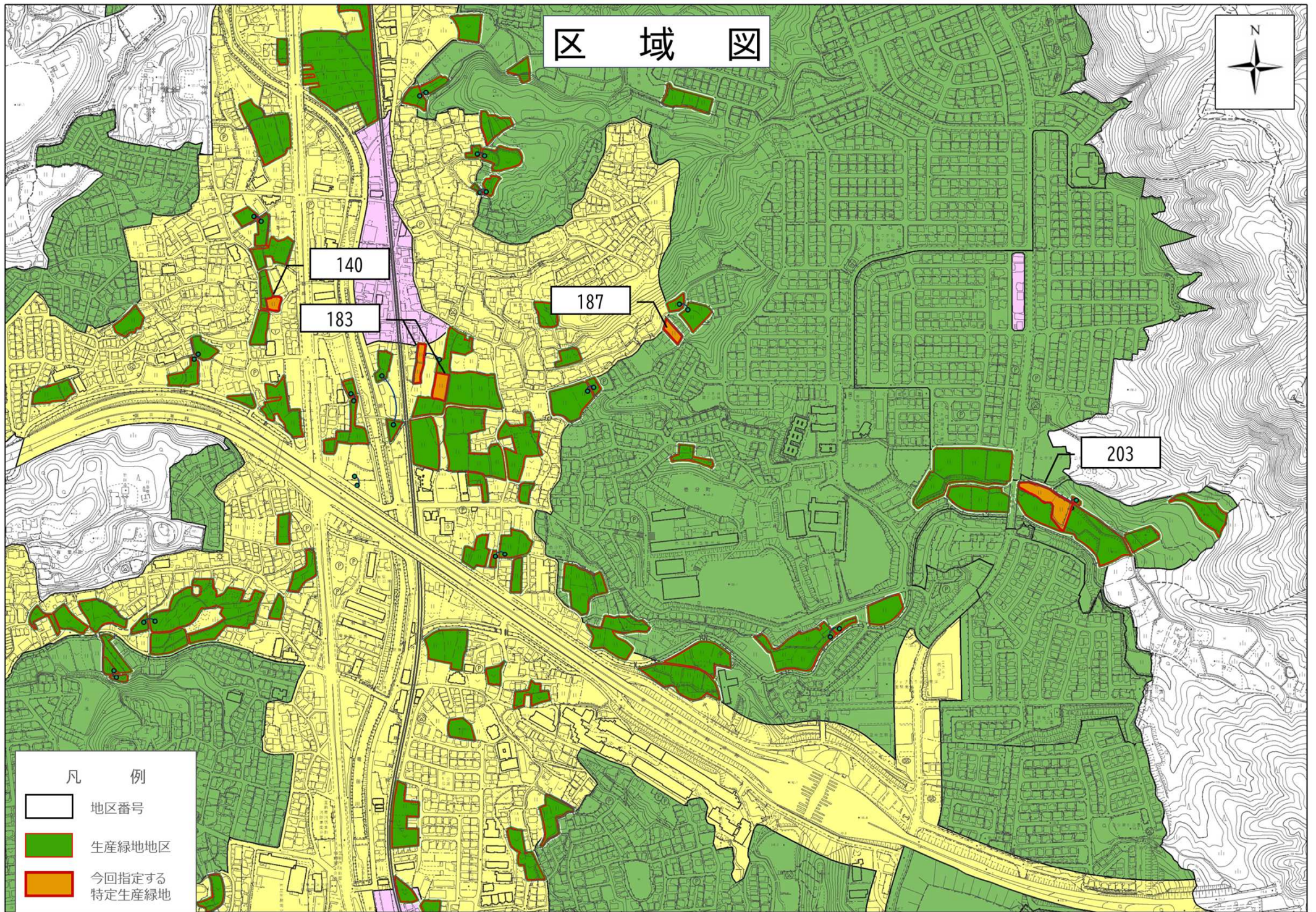




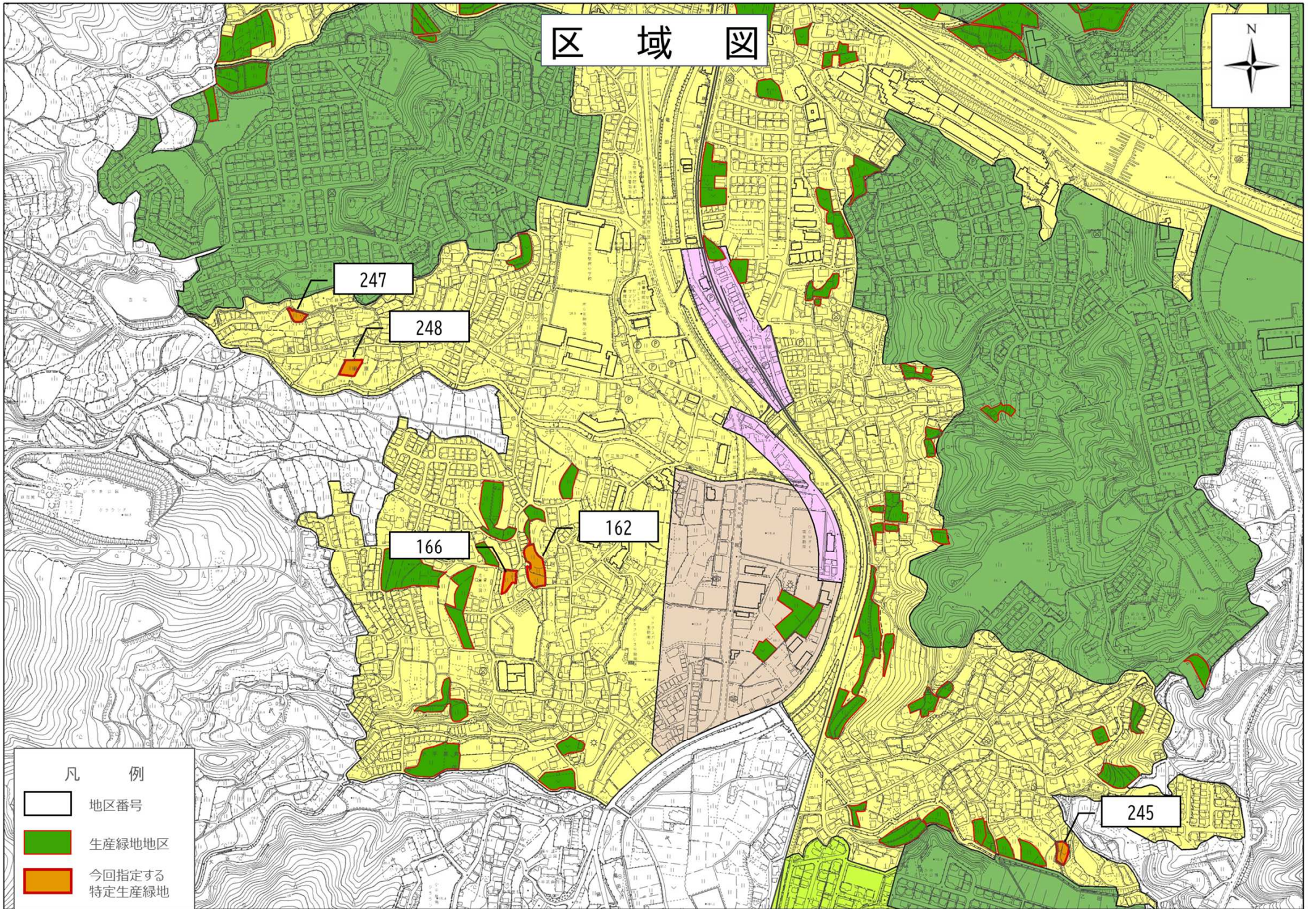
区域図



- 凡 例
- 地区番号
 - 生産緑地地区
 - 今回指定する特定生産緑地



区域図



- 凡 例
- 地区番号
 - 生産緑地地区
 - 今回指定する特定生産緑地

特定生産緑地の指定について意見聴取するもの 一覧表

地区番号	全部・一部	所在地	地目	面積(m ²)
5	全部	北田原町2298	田	510
55	一部	俵口町1281	田	155
		俵口町1286	田	211
61	一部	小明町1436-1	畑	307
63	一部	小明町1431	畑	29
64	一部	上町4063-1	田	185
		上町4063-2	田	29
		上町4063-3	田	6.61
		上町4066-1	田	456
		上町4067	田	320
99	全部	中菜畑2丁目1106-1	田	146
		中菜畑2丁目1107-1	田	674
112	一部	東菜畑1丁目149	田	508
140	一部	壱分町1230-1	田	376
162	一部	小平尾町198	田	657
		小平尾町199	田	644
		小平尾町200-2	田	99
166	全部	小平尾町204	田	535
		小平尾町205	田	102
183	一部	壱分町776	田	307
		壱分町777	田	320
		壱分町791	田	859
187	全部	壱分町690-1	田	550
203	一部	壱分町19	田	1,008
		壱分町364-1	田	742
245	全部	萩の台742-2	田	656
247	全部	萩原町206-1	田	520
248	全部	萩原町478-2	田	621
			合計	11,533

・特定生産緑地の指定に係る指定状況表

令和3年2月現在

内容	面積	地区数
令和4年に生産緑地地区の都市計画決定から30年を経過するもの	約33.6ha	206地区
既に特定生産緑地に指定したもの	約3.0ha	24地区
今回、特定生産緑地の指定について意見聴取するもの	約1.2ha	16地区