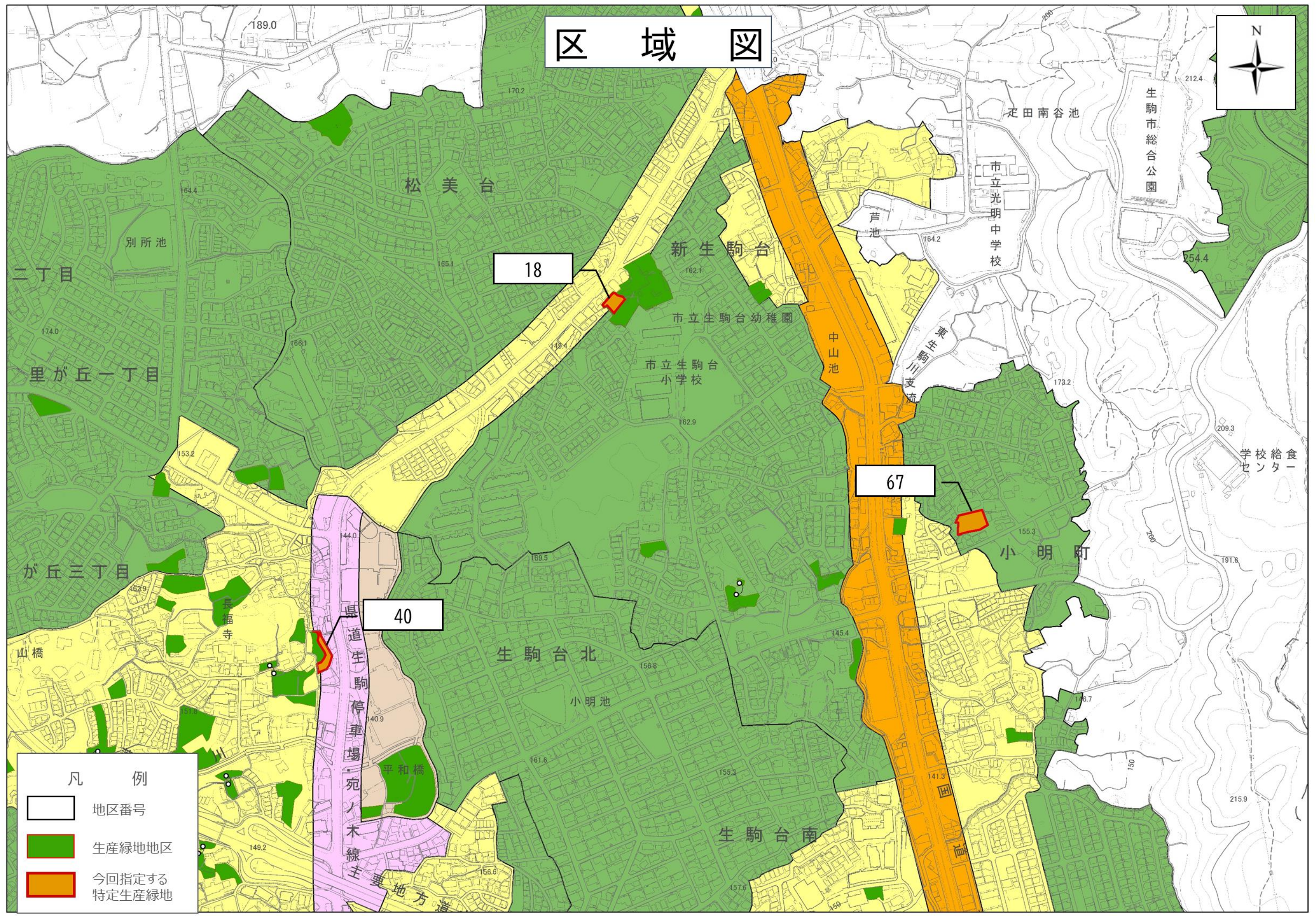


## 第2号案件

# 特定生産緑地の指定について（意見聴取）



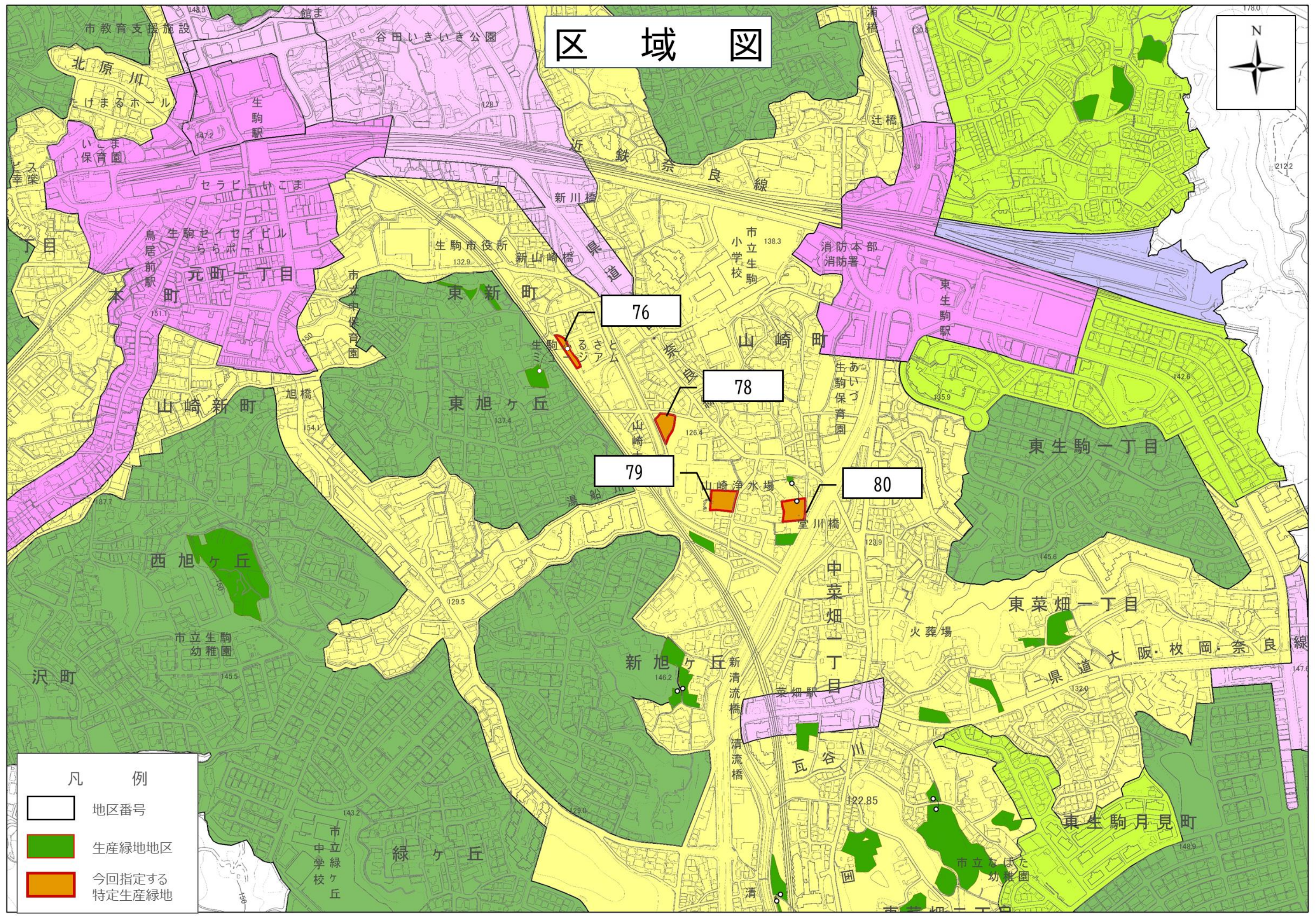
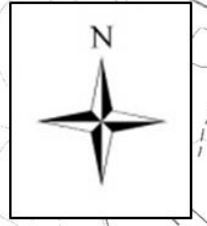
# 区域図



- 凡 例
- 地区番号
  - 生産緑地地区
  - 今回指定する特定生産緑地

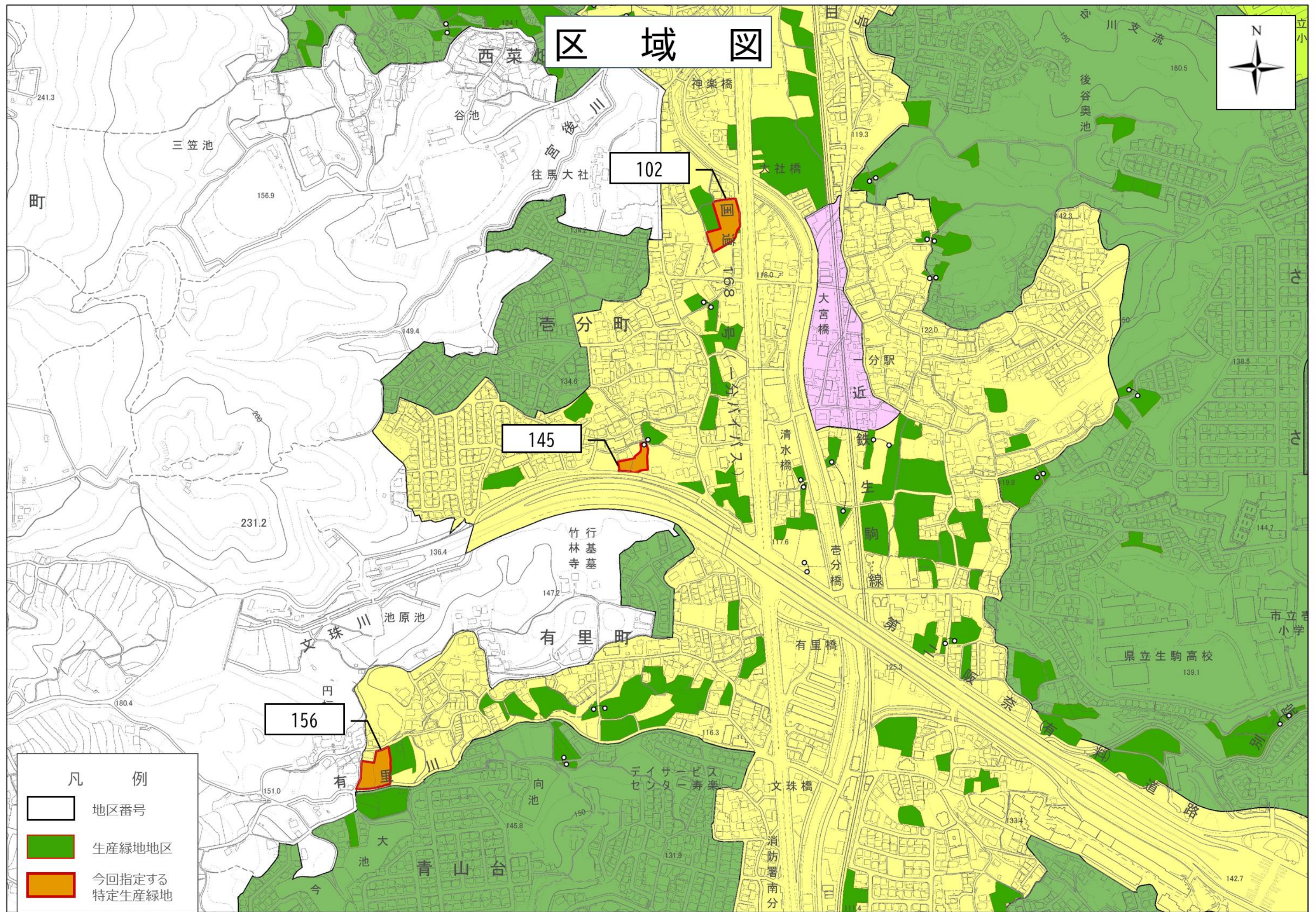


# 区域図



凡 例	
	地区番号
	生産緑地地区
	今回指定する 特定生産緑地







特定生産緑地の指定について意見聴取するもの 一覧表

地区番号	全部・一部	所在地	地目	面積(m <sup>2</sup> )
18	一部	新生駒台66番	田	1,079
40	一部	俵口町796番	田	581
67	全部	小明町464番	田	1,190
76	一部	山崎町361番1	田	232
		山崎町366番1	田	247
78	全部	山崎町424番1	田	732
79	全部	山崎町442番1	畑	1,209
80	一部	山崎町463番	田	539
		山崎町464番	田	608
102	一部	壺分町1155番1	田	720
		壺分町1156番	田	1,074
		壺分町1158番	田	647
145	一部	壺分町1315番1	田	356
		壺分町1315番4	田	4.43
		壺分町1317番1	田	377
		壺分町1317番3	田	4.43
		壺分町1318番	田	280
156	一部	有里町369番1	田	946
		有里町370番	田	201
		有里町371番	田	310
		有里町372番1	田	119
		有里町373番1	田	90
		有里町374番1	田	206
		有里町375番1	田	147
		有里町375番3	田	5.02
			合計	11,904

・特定生産緑地の指定に係る指定状況表

令和2年11月現在

内容	面積	地区数
令和4年に生産緑地地区の都市計画決定から30年を経過するもの	約33.6ha	206地区
既に特定生産緑地に指定したもの	約1.8ha	14地区
今回、特定生産緑地の指定について意見聴取するもの	約1.2ha	10地区