

いこまし しょうがくせい たいしょう
生駒市がつくる小学生を対象とした
あたらしいまなば
新しい学びの場



のび
NOBI

のび
NOBI



ほっと
HOT



るむ
ROOM

のびのびほっとルーム

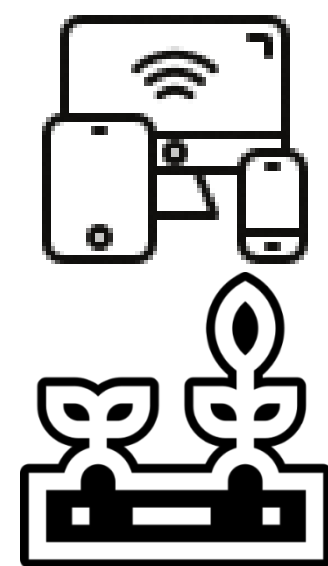
あんしん じぶん す いばしょ
子どもたちが安心して自分らしく過ごせる居場所
たいけん かつどう ばしょ
ワクワクする体験や活動ができる場所をつくります。



のびのびほっとルームについて

のびのびほっとルームは、生駒市内に住む学校に登校しにくい小学生を対象とした学びの場です。子どもたち一人ひとりに合わせた活動を行い、安心して自分らしく過ごせる居場所づくりを目指します。

ICTを活用した取組や様々な体験活動を通して、生きる力を育みます。



3つの特徴 ～「いきたい・つながりたい」場所に～

- 1. 教室らしくない教室、自分のペースで学べる空間**
温かさやワクワク感を大切にした空間で、一人ひとりが自分のペースで活動できる環境をつくりまます。
- 2. 学びの創造につなげるICTの活用**
オンライン学習ツールや在籍学級との配信、オンラインを使った体験活動、オンライン仮想教室など、ICTを有効に活用します。
- 3. 自分の好きを見つける体験活動**
何かを作ったり、見つけたり、育てたり、様々な体験活動を通して、もっと知りたい、学びたい、好きなことに一生懸命になる気持ちを育みます。



<アクセス>



生駒市立生駒南第二小学校内
(奈良県生駒市小平尾町927)
萩の台駅より300メートル
駐車場有り

☆「のびのびほっとルーム」への申込の流れについて

のびのびほっと
ルーム
入室相談窓口

77-6789

☆電話対応時間
月火水金
午前9時から午後5時

見学
・
面談

体験
・
入室
ガイダンス

入室手続

入室開始

生駒市では、不登校を含む学校生活での不安や悩みに関する相談窓口として教育相談室も設置しています。また、いきいきほっとルーム入室（主に中学生対象）に関する問い合わせについては、教育相談室へお電話ください。

生駒市教育相談室 74-5571

☆開室時間
月曜日～金曜日
午前9時～午後5時

生駒市子どもの居場所・学び支援室
ホームページをご覧ください

<https://www.city.ikoma.lg.jp/0000022454.html>

