

令和2年2月15日
地球環境セミナー

地球環境のピンチを まちづくりのチャンスに変える

こむらさき まさし
生駒市長 小紫 雅史



今日お話ししたいこと

- I 日常生活に深く関わる気候変動
- II 生駒市の取組事例
- III さいごに



I 日常生活に深く関わる 気候変動



最高気温の上昇

30年前と比べ、**5.1℃**上昇

最高気温の平均(奈良県)

1988年7月

29.1℃



2018年7月

34.2℃

気象庁公表データより



日常化する異常気象

- ・ 台風・ゲリラ豪雨の増加と被害の拡大
- ・ 熱中症による健康被害

H29：約900人

H30：約1,400人

※奈良県消防救急課報道発表より



生駒市での台風による被害



日常生活に深く関わる気候変動

地球規模で確実に進む気候変動



身のまわりで起こる様々な影響

- ・風水害による停電・公共交通の乱れ
- ・空調の利用増に伴う電気代増加
- ・作物の不作に伴う価格高騰



気候変動が日常生活に直結



環境問題への関心は？

Q. 市で取り組む施策分野の重要性について

順位	施策
1	医療サービスの充実
2	生活の安全の確保
3	学校教育の充実
4	子育て支援の充実
5	高齢者の生活を支えるサービスの充実
⋮	⋮



他の行政課題と比べて
関心が低い



「環境」だけの取組に
理解を得る難しさ

17 環境配慮社会の構築

「平成29年度生駒市市民満足度調査結果」より



まちづくり全体で考える

- ・ 気候変動は環境だけの問題ではない
- ・ 環境問題を効果的に取り組むためのまちづくり



生駒市にはその**具体例**があります！



Ⅱ 生駒市の取組事例



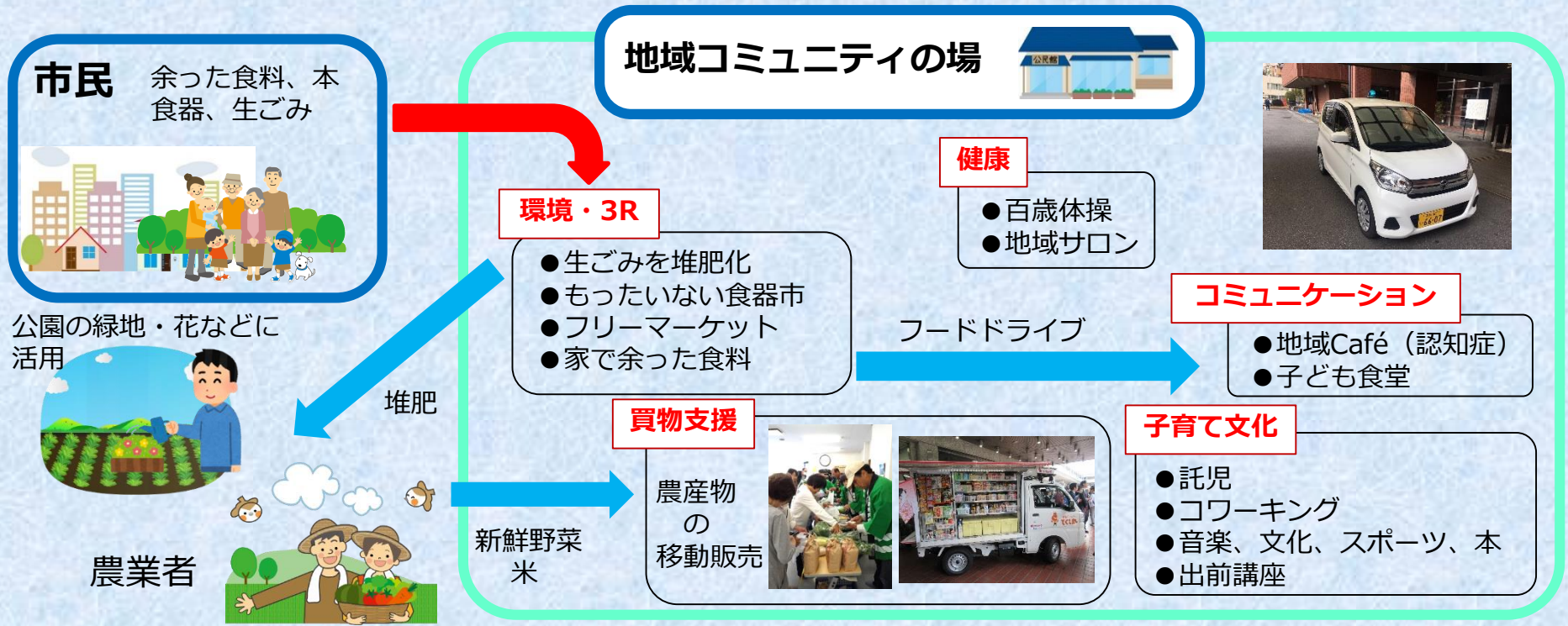
<取組事例①>

100の複合型コミュニティづくり

環境省補助事業に採択 モデル事業実証中



100の複合型コミュニティづくり



最大の移動・生活支援を市民・事業者による運営で実現！



<ステーションの様子>

萩の台住宅地ステーション

- ・ 住民自らが「差入れ」「手伝い」「改善案の提案」
- ・ 老若男女ごちゃまぜのコミュニティが形成

延べ来場者数 : 519名
LINE友達登録 : 156名



こみすて だより Vol.3 妖精「みーたん」

「こみすて」はみなさんの参加で発展していきます

ごみ出しのついでに、地域のみなさんが集まり交流する場＝コミュニティステーション（略称：こみすて）が開始され1か月以上経過し、皆様からの改善案、お手伝い、お菓子、コーヒー、椅子などのご提供を受けて、こみすては日々発展しています。市内外から沢山の視察、また産経新聞、朝日新聞への掲載など注目を集めています。ご来訪がまだの方は、ぜひ一度こみすてに遊びに来てください！

市の実証実験は2/28までです。この間にぜひとも率直なご意見をアマタスタッフにお教えください。この取り組みが続き、広げるには皆様の参加が必要です！皆様のご要望を受けて、実証実験後の3月延長も検討中です。

※本実証実験は、生駒市より委託を受けて、アマタ株式会社が運営を行っています

新規登録者増加に関するご協力のご依頼

周りの方でまだ「みーたん」とお友達になっていない方に登録の呼びかけもぜひお願いします。登録するとこみすてのイベント情報などが届きます！

もっとたくさんLINEでお友達になりたいよ〜

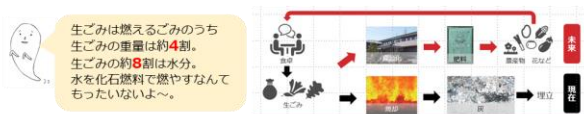


「こみすて」のある風景 ～老若男女ごちゃまぜのコミュニティができてきます～



生ごみ分別の意味と将来目指すべき方向性

今回の分別で普段と違う項目は生ごみ（主に野菜くず）です。生ごみは皆さんの協力で品質と量がたくさん集まれば、資源化の可能性が高まります。まずは、取り組みやすいものから挑戦してみましょ！



こみすて運営日の一部変更

- ・ いこえんコラボ企画 2/9(日)に8:45～17:00でオープン ※翌2/10(月)がお休みです
- ・ 生駒市での公園課による中央緑道の剪定により 2/18～21のうち約2日お休みの可能性があります

■お問い合わせ先 ■ アマタ株式会社 地域デザインチーム 担当： 野名、穴倉、成瀬、野添
TEL 075-223-8165 E-mail: info@aise.jp

イベント予定～持ち込み企画大歓迎 随時企画中～

1月のこみすてイベント、それぞれ大盛況でした！基本的に水木の午前と土曜日で現在イベント計画中です。イベントの事前予約についてはこみすてスタッフに御相談ください。
(やもを得ない事情でイベント詳細や日程等、変更の可能性がありまこと、あらかじめご了承ください)

鍼灸coeri 鍼灸体験 (先着8名)
2/12(水) 9:30～12:00 1人500円

1月に実施した健康相談が好評のcoeriが、鍼灸体験を行います。先着8名、予約優先です。事前ご予約はこみすてまで。



シフクノジカンおうちパン教室 (要予約)
2/15(土)10:30～12:00 1家族2,000円

【一度覚えたら一生モノ】

簡単で美味しい！おうちパン！保存容器の中でぐるぐる混ぜるだけのパン生地作りは、手が汚れない！洗い物少ない！と主婦の方が喜ばれること間違いなしです！

LINE申込



おもちゃ病院 臨時開院
2/15(土) 13:00～17:00

おもちゃ病院のドクターが壊れたおもちゃを修理します。修理原則無料、部品交換の場合実費請求。不要になつたおもちゃの寄付を受付ます。



※創生ちどり の駐車場貸出協力により実現しました。

nijiro cafe出張販売
2/15(土) 10:00～13:00

「自然を食べるごはんnijiro*café」(市内真弓小学校近く)がこみすてにて出張販売！鮮菜玄米のおにぎりにおみそ汁。身体が喜ぶごはんに会いませんか？



その他のイベント

- ・ たわわ食堂 (大人:1人300円 子ども:気持) 2/1(土) 12:00～(先着50名)
- ・ 自然農園ほのぼのによる超地元野菜直売 2/1(土) 13:00～15:00
- ・ 「移動スーパーとくし丸」こみすて前で販売 2/15(土) 11:00～13:00
- ・ 駄菓子屋 たわわ堂 (萩の台店) 2/5&19(水) 11:00～11:20頃
- ・ 【新鮮野菜の販売】農業振興協議会 2/17(月) 15:30～17:00
- ・ 社会福祉法人ぶろぼの生駒 よもぎ茶ふるまい 2/20&27(木) 13:00～14:30頃
- ・ イングリッシュハンドベルコンサート 2/25(火) 詳細調整中
- ・ ※2/26は同時期に和菓子の振舞いも開催！ 2/26(水) 10:00～12:00

「公園にいこえん」コラボ
2/9(日) 10:00～14:00

第2公園にサテライトコミステが登場！ぜひ来てね。
※水分補給の飲み物他、お弁当やお味噌汁の量、カップ麺などお持ちください。(お酒はあります)
※雨天時生駒自治会館でいこえんを開催します。



次回いこえん→ 3月8日(日) 10:00-11:30 舞歌きの春の縁道さんぽ



買い物支援



住民間の交流促進



子どもの見守り



まちづくりに市民が貢献するしくみづくり

コミュニティ拠点の形成・充実

もっとあつまる

もっとよくなる

生活利便性の向上・地域課題の解決

- ・ 買い物支援・住民間の交流促進・子どもの見守り
- ・ 高齢者等の移動支援も実現に向け検討

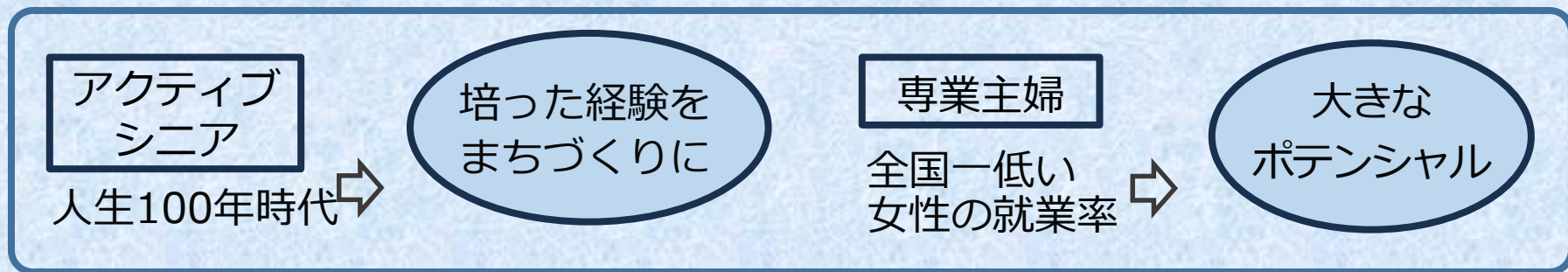


ステーションを核とした市民参加、コミュニティ向上



<取組事例②> 市民力の受け皿 「いこま市民パワー」

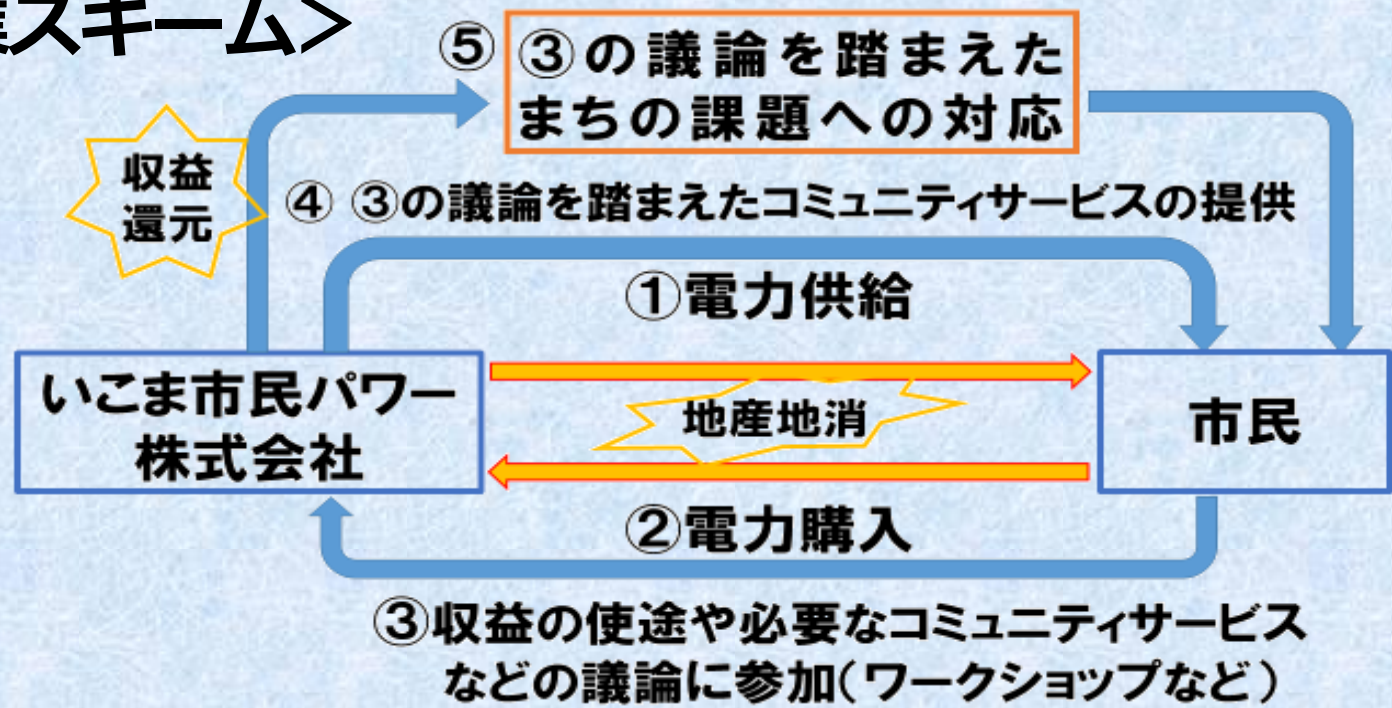
生駒市の最大の財産 = 「市民力」



自治体新電力 いこま市民パワー 設立へ



<事業スキーム>



経済

社会

環境

をより良くするまちづくり



<いこま市民パワー株式会社 3つの意義>

経済面 収益は、株主に配当せず、まちの活性化等のために活用
＜例＞ **100の複合型コミュニティ**

環境面 新規再生エネルギーの獲得、エネルギーの地産地消を推進

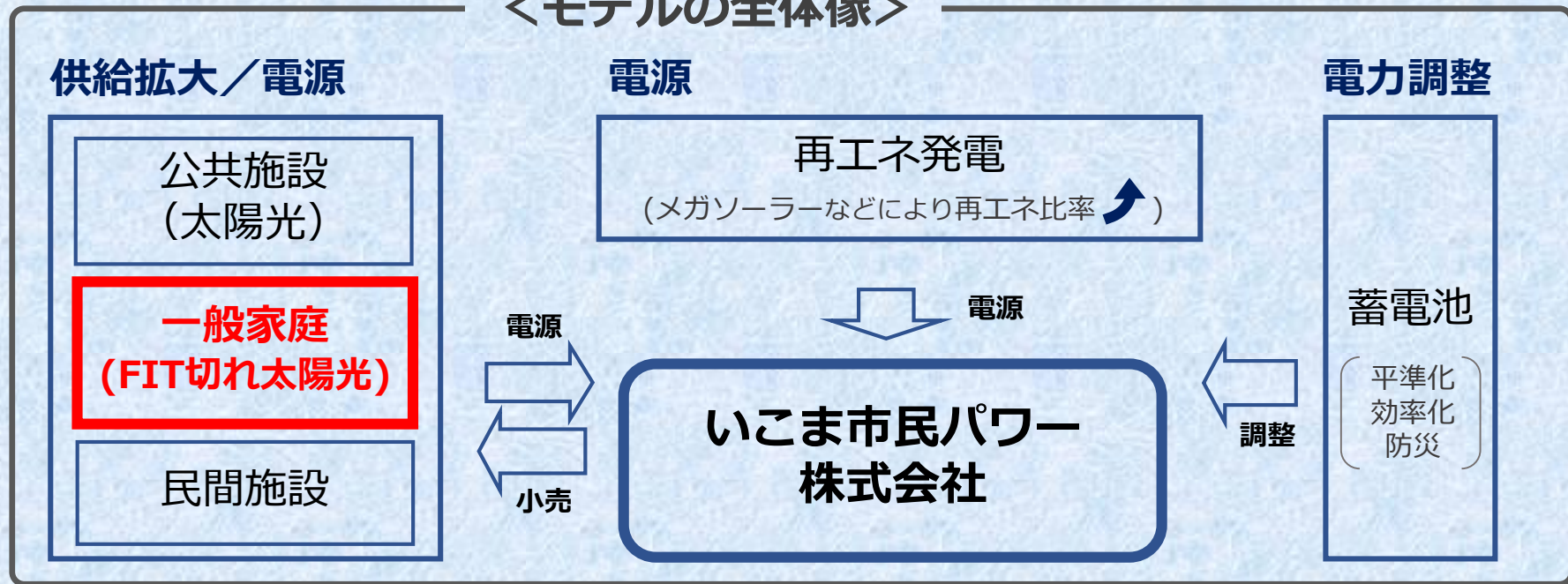
社会面 市民とともに創っていく「市民による市民のための電力会社」

⇒ **市民エネルギー団体が出資している**
唯一の市町村電力会社



「新しい地産地消エネルギーモデル」を検証中

＜モデルの全体像＞



電力事業を核に「環境×まちづくり」モデルを創出



Ⅲ さいごに



地域住民と力を合わせ、エコ・エネルギーへの 取組をまちづくりの課題解決に活かす

「SDGs未来都市」



「環境モデル都市」

ECO-MODEL CITY
IKOMA

「ゼロカーボンシティ宣言」



新しい地域モデルの創出・国内外自治体への展開に向け、
先導的に取り組む

⇒環境問題が**セクシー**になる！！

