

# 市民と行政がともに汗をかく 自治体3.0のまちづくり

令和2年1月10日  
東京都小平市

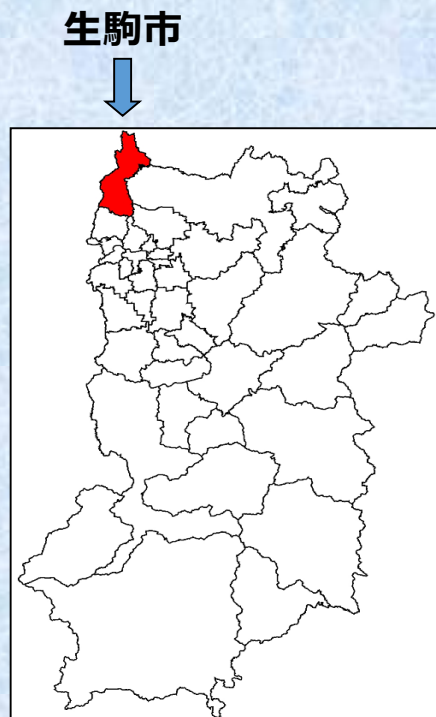
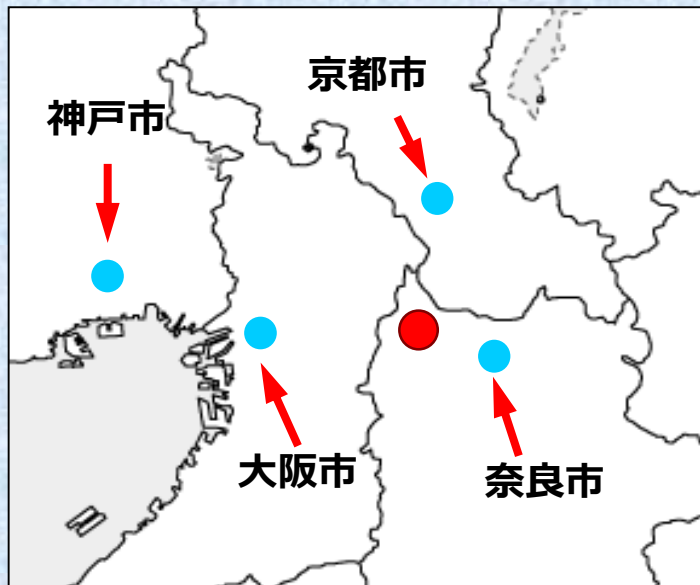
こむらさき まさし  
生駒市長 小紫 雅史



# I 生駒市について



# 近畿の中心、けいはんな地域



◇人口 119,483人 (市制施行後約3倍)

◇面積 53.15km<sup>2</sup>

◇大阪都心部まで電車で約20分

◇県外就業率 全国2位

◇小中学生の学力 全国トップレベル

◇治安の良さ 関西1位

# 生駒の観光資源



奈良先端科学技術大学院大学



生駒山上から眺める  
大阪平野の夜景



高山茶釜



生駒ケーブル



宝山寺(生駒聖天)





喫煙後すぐの  
エレベーター利用は  
ご遠慮ください



喫煙後呼気による受動喫煙を防ぐため、  
喫煙後45分間はエレベーターの利用をご遠慮ください。



# UDフォント

一般的な教科書体

山追令心さり

ゴシック体

山追令心さり



UDデジタル教科書体

山追令心さり





# 全国初「ふるさとレガシーギフト」

まちへ恩返ししたいという“**思い**”を“**かたち**”に  
ふるさとへの**相続**



本当に魅力ある市区町村ランキング

**奈良県1位**  
(ダイヤモンド社)



# Ⅱ まちづくりのビジョンと 自治体3.0



# 生駒市の課題

1. 人口の減少
2. 高齢化の急速な進展
3. 地域消費の低さ
4. 女性就業率の低さ
5. 出生率の低さ



# 市制50周年とその先の まちづくりの土台をつくる！

①自治体3.0

+

②Society5.0



③支える人づくり・  
ネットワーク



# 自治体3.0のまちづくり

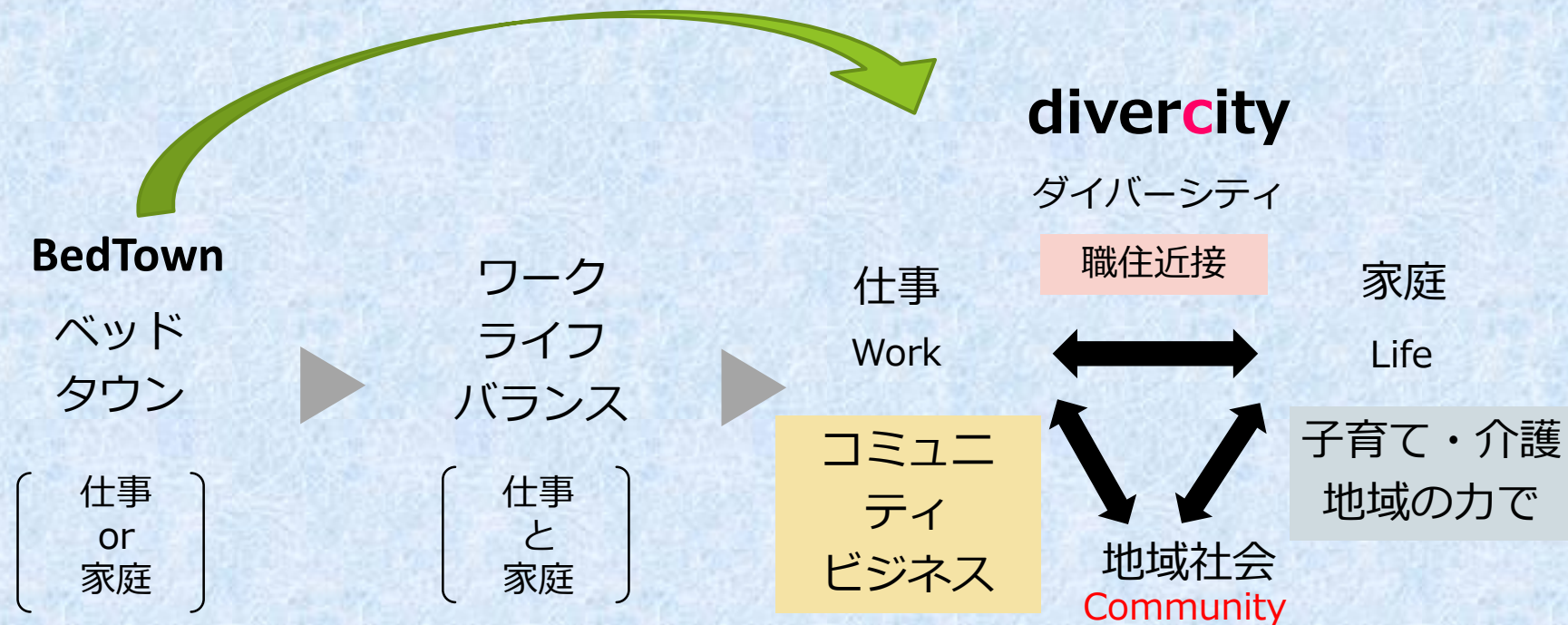
	自治体2.0	自治体3.0
市民との関係	<ul style="list-style-type: none"> <li>・ 市民 = お客様</li> <li>・ 行政主導</li> </ul>	<ul style="list-style-type: none"> <li>・ 市民と共に汗をかく</li> <li>・ <b>協創</b></li> </ul>
基本目的	差別化	価値創造
コンセプト	<ul style="list-style-type: none"> <li>・ ニーズに応える行政</li> <li>・ 民間企業に負けない！</li> <li>・ 「市民満足」の追求</li> </ul>	<ul style="list-style-type: none"> <li>・ まちを楽しむ！</li> <li>・ みんなの課題はみんな で解決！</li> </ul>
ターゲット	<ul style="list-style-type: none"> <li>・ 市外の人を呼び込む！</li> </ul>	<ul style="list-style-type: none"> <li>・ 市内在住者の満足度 ↑</li> <li>・ (結果として) 転入増</li> </ul>



# 0才から楽しめるファミリーコンサート



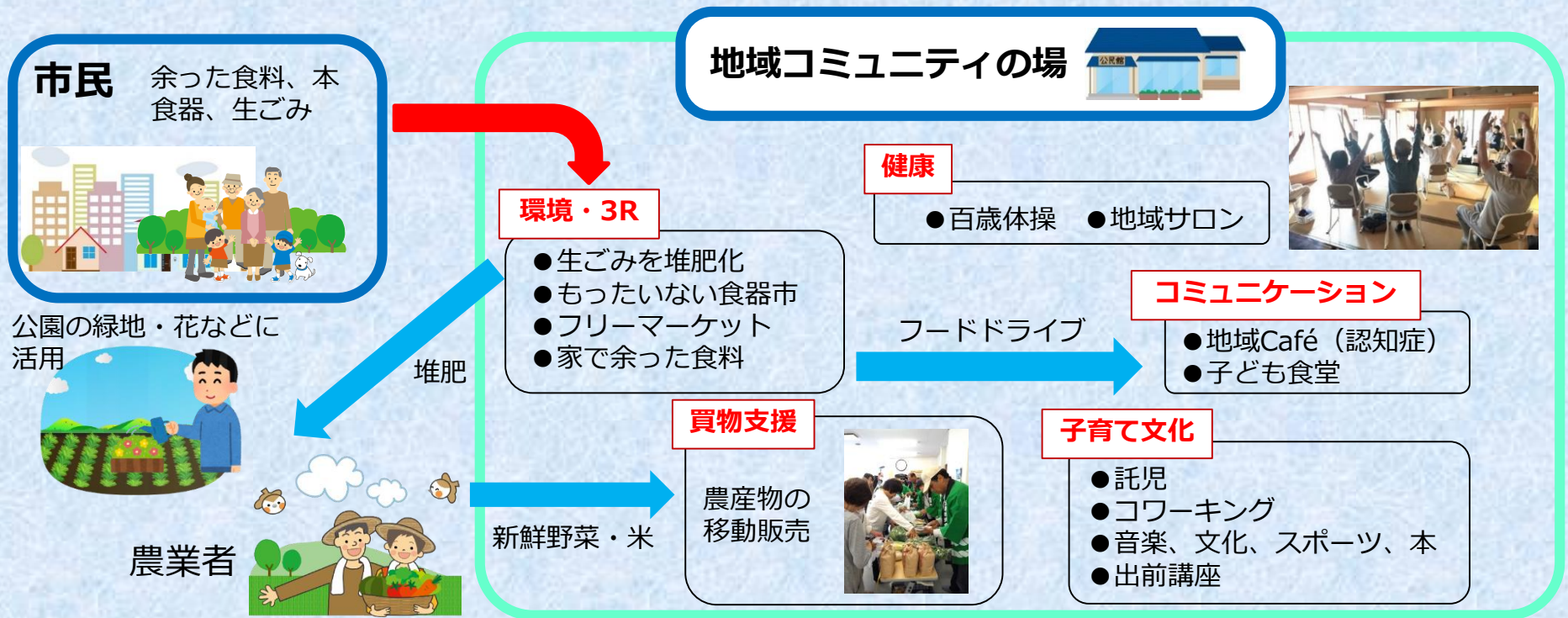
# ワーク・ライフ・コミュニティの融合



生駒市の定住意向率: **84.7%**



# 100の複合型コミュニティづくり



**最大の移動・生活支援を市民・事業者による運営で実現!**

