

工事計画概要書

【当該建物概要】

1. 工事名称	上六印刷(株)工場・事務所増築工事
2. 建築主	住所 奈良県生駒市高山町8916番15 氏名 上六印刷株式会社 代表取締役社長 三島 基司 TEL 0743-71-3039
3. 設計者	住所 大阪市淀川区新北区1丁目2番3号 氏名 高松建設株式会社大阪本店一級建築士事務所 嶋村 邦彦 TEL 06-6307-8104
4. 工事施工者	住所 大阪市淀川区新北区1丁目2番3号 氏名 高松建設株式会社大阪本店 取締役常務執行役員本店長 岡田 尚之 TEL 06-6307-8101
5. 計画地	奈良県生駒市高山町8916番15
6. 予定工期	令和元年9月中旬 ~ 令和2年4月下旬 (準備工事期間 令和元年7月下旬~9月中旬)
7. 法規制	都市計画内市街北区域、準工業地域、31m高度地区 生駒市高山学研地区地区計画、宅地造成等規制区域
8. 敷地面積	20,000.56㎡
9. 用途	作業場・事務所
10. 構造	鉄骨造
11. 規模	地上2階
12. 建築面積	861.28㎡
13. 延床面積	1,258.78㎡
14. 最高高さ	11.72m

【建築工事について(施工者の遵守事項)】

1. ご近隣の皆様方にご迷惑をおかけしないように防護に期するとともに、安全な方法で作業を行います。(夜間は仮設出入りに施工致します。)
- ア. 工事期間中、責任者を決め、建設工事の管理を行うとともに、ご近隣の皆様方に対する安全の確保、迷惑の防止に当たります。
- イ. 工事関係者の風紀維持については厳正な管理を行います。
- ウ. 火災予防に努め、作業場に消火器などを設置致します。
- エ. 著しい騒音を伴う工事についての工事用機械は低騒音型を用い、騒音の低減に努めます。
2. 工事に係る車両の出入りについては、所轄警察署及び道路管理者の指示による運行を行い、安全対策を講じます。
- ア. 車両の出入りに際しては、必要に応じて交通整理員を配置し、交通の円滑と安全に努めます
- イ. 周辺道路に本工事に係る車両は違法駐車させません。
3. 工事の作業時間について
- ア. 日曜・祝祭日は原則として休業致します。
- イ. 作業時間は午前8時00分から午後7時00分までとし、前後30分間は準備片付時間とします
- ウ. 上記時間帯以外で、工事進捗上、やむを得ず作業する場合は、関係するご近隣の皆様方に連絡致します。ご近隣の皆様方から苦情があれば、速やかに協議し解決するものとします。

【その他】

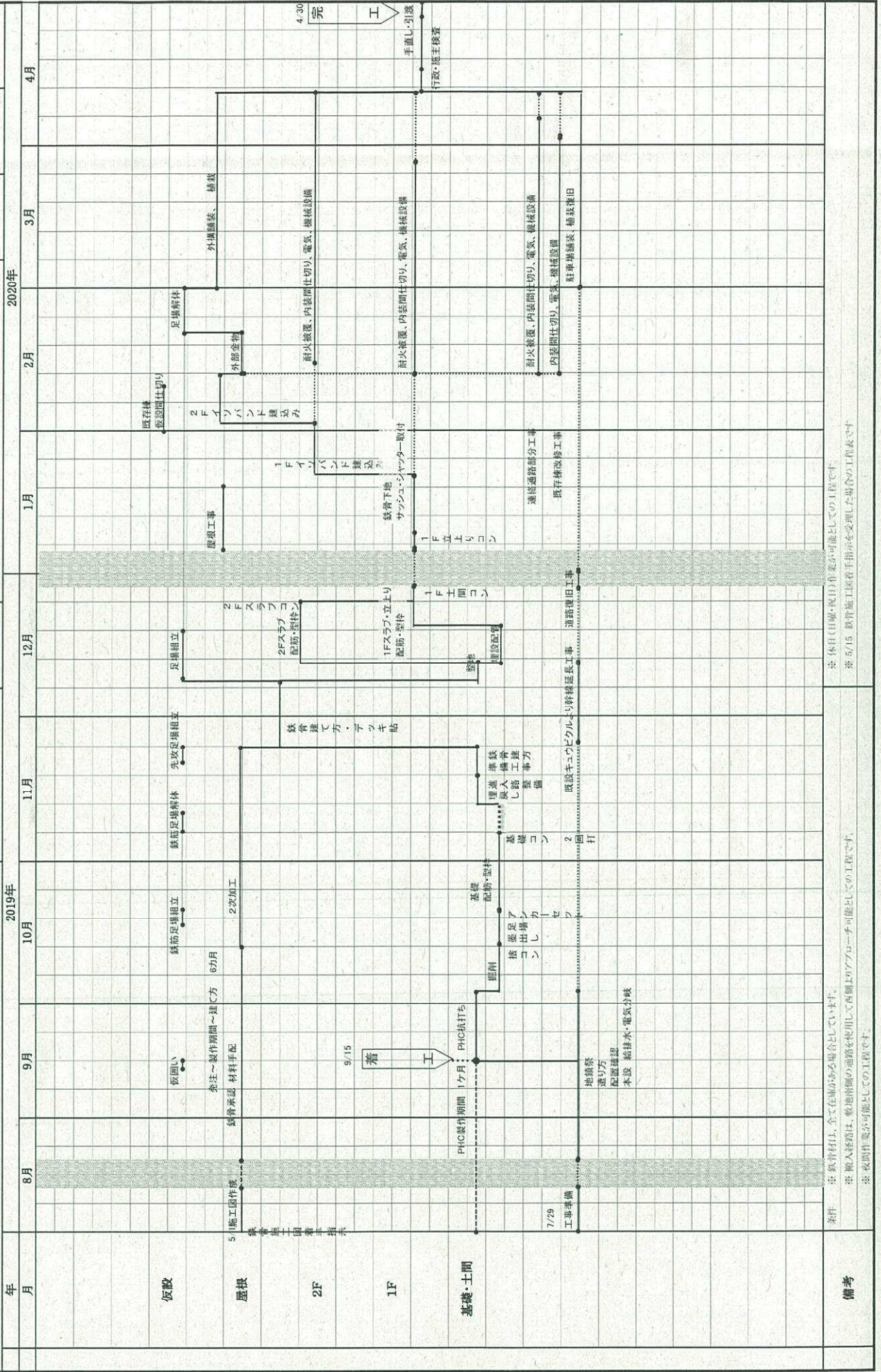
上記に定めない事項及び疑義等が生じた時は、その都度、各関係者が誠意をもって協議し、円滑に解決するものとします。

工事名称 : 上六印刷(株)工場・事務所 増築工事

建設場所
生駒市
高山町

高松建設株式会社大阪本店

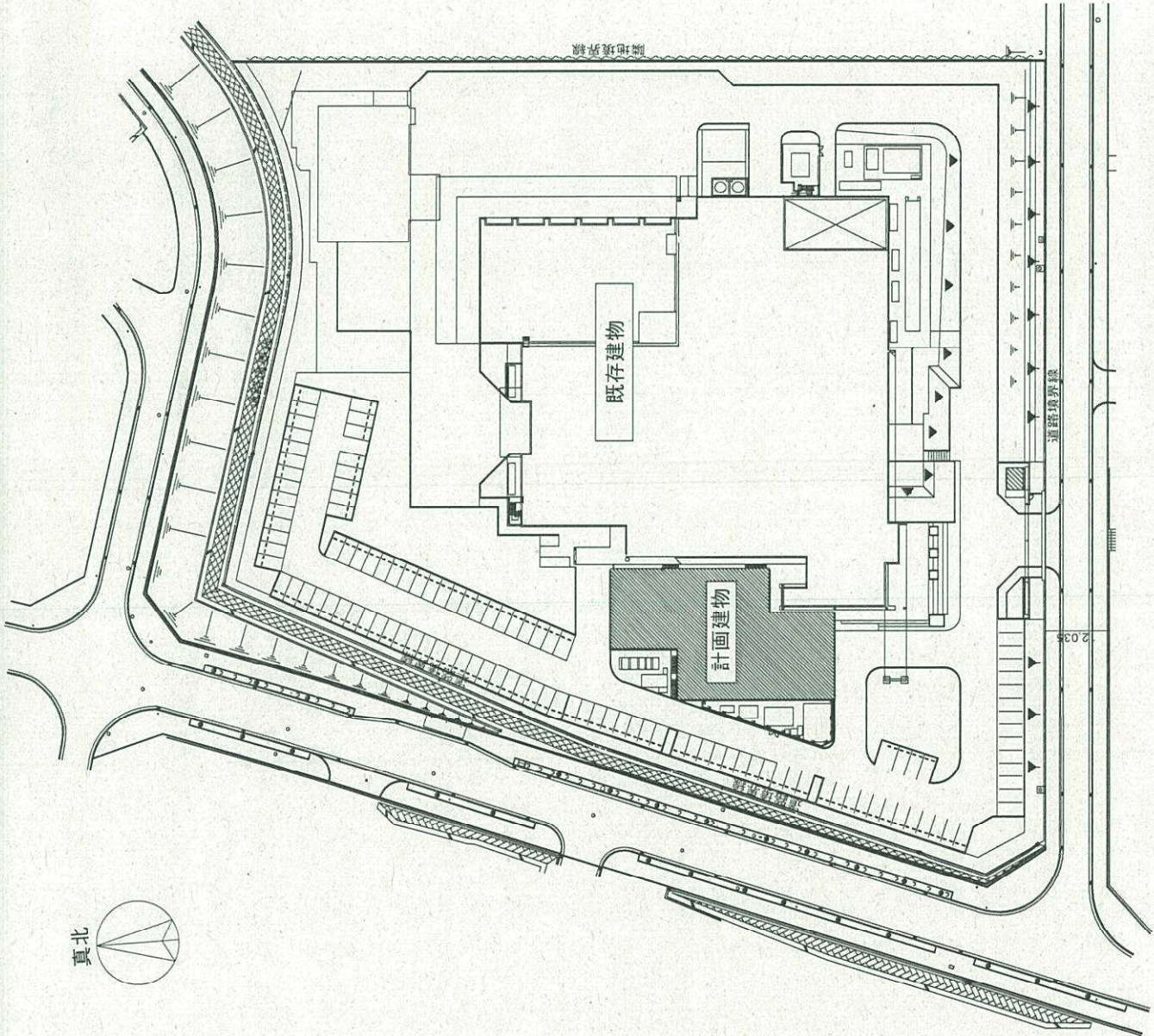
本体工期: 2019年9月15日～2020年 4月30日



条件 ※ 鉄骨打込み、全て在場かゝる場合と見ています。
※ 搬入経路は、敷地内側の道路を使用して西側よりアプローチ可能としての工程です。
※ 仮設作業変更可能としての工程です。

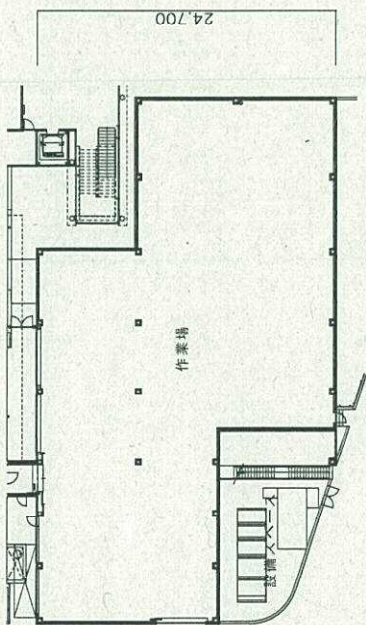
※ 休日(日曜・祝日)の作業が可能な工程として
※ 5/15 鉄骨施工開始の手指が受理した場合の工程です

備考



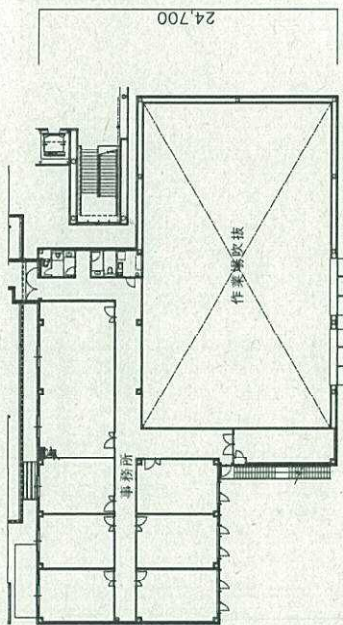
計画概要	
建築物の名称	上六印刷(株)工場事務所
建築物の位置	生駒市高山町8916-15
建築物の用途	作業場・事務所
敷地面積	20,000.56㎡
建築面積	861.28㎡
延床面積	1,258.78㎡
構造	鉄骨造
最高高さ	11.72m
階数	2階

※今後、行政等の協議により、計画に若干の変更が生じる場合があります。



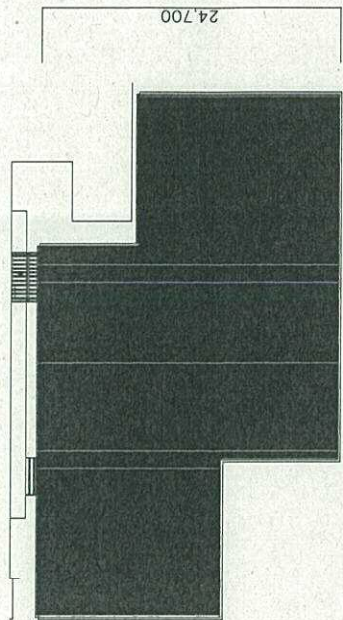
43,250

1階平面図



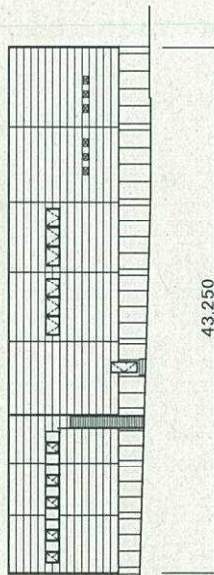
43,250

2階平面図



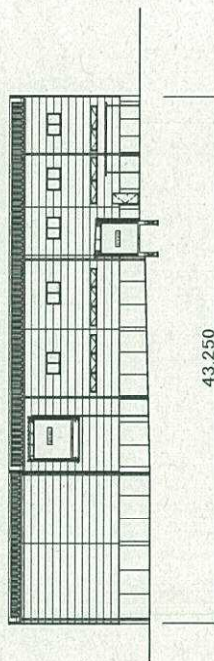
43,250

屋階平面図



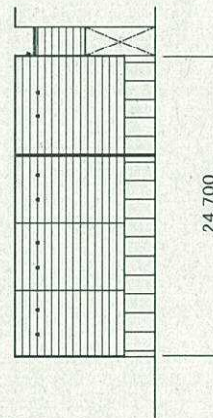
43,250

西立面図



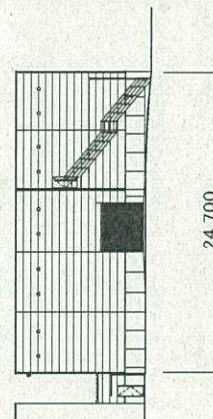
43,250

東立面図



24,700

南立面図



24,700

北立面図

○	○	○	○	○
○	○	○	○	○
○	○	○	○	○
○	○	○	○	○



完成時において異変となる場合があります。予めご了承下さい。
屋外照度の設置機器、配管は表示しておりません。
© TakaMatsu 本資料、パース、図面等の著作権は高松建設に帰属します。

上六印刷(株)工場・事務所増築工事 完成予想図