

An aerial photograph of a city, likely Tokyo, with a dense urban landscape of buildings and roads. The image is overlaid with a semi-transparent blue filter. The text is centered on the upper half of the image.

生駒市

Update Project

with  エン・ジャパン

記者発表会

(抜粋資料)

副業・テレワークOKで

7ポジションの「プロ人材」公募！

1 生駒市が副業・テレワークOKで 「プロ人材」を採用する理由

理由①

- 自治体を取り巻く環境の変化
(地方創生・市民力の向上)
- 自治体のミッションが多様・複雑化・専門化
- 事業者・公務員の副兼業の拡大

理由②

数々の
“採用改革”

日本一早い試験日程／SPI試験の導入
採用ポスターなどのPR強化

その結果…

全国トップの応募倍率（募集人員15人以上）

しかし…

イノベーション人材が採用できていない



理由③

市の変革のため、新しい発想を持ち、
「攻め」の事業創造と成長促進を実現できる

外部人材の登用 が必要不可欠



限りなく

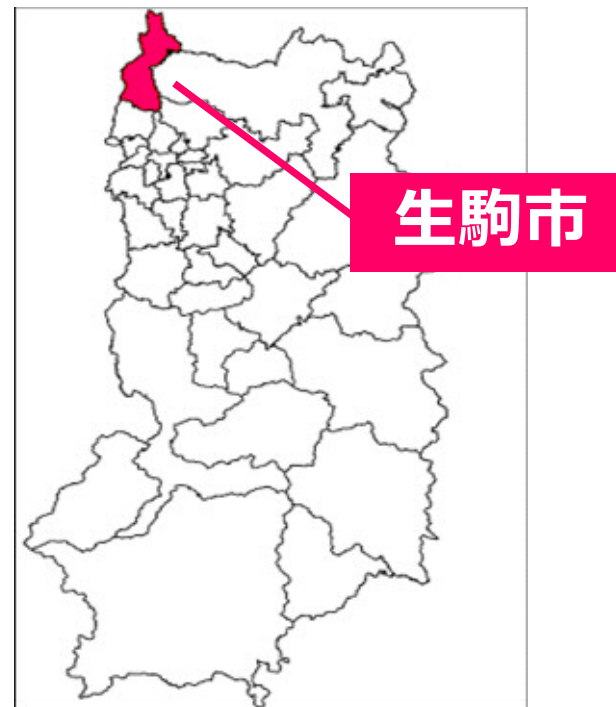
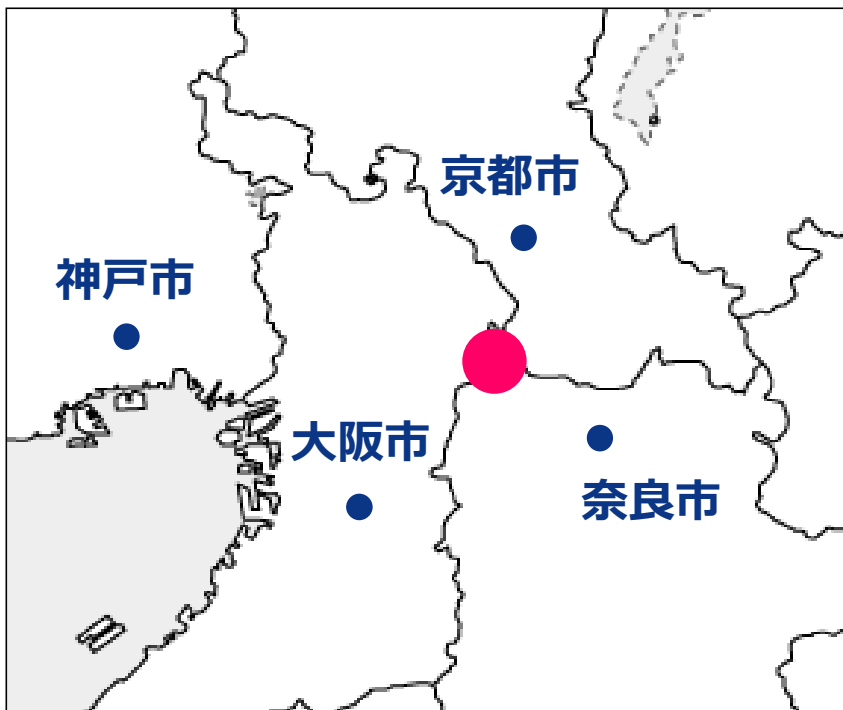
働きやすい
やりがいがある
成長できる

環境を整備

2

生駒市の概要と課題

生駒市の概要



近畿の中心「けいはんな地域」に位置。



◆人口 119,576人 (市制施行後約3倍)

◆面積 53.15km²

◆大阪都心部まで電車で約20分

◆県外就業率 全国2位

◆小中学生の学力 全国トップレベル

◆治安の良さ 関西1位

生駒市の観光資源



奈良先端科学技術大学院大学



生駒山上から眺める
大阪平野の夜景



高山茶釜



生駒ケーブル



宝山寺(生駒聖天)

生駒市の先進的な取り組み



喫煙後すぐの
エレベーター利用は
ご遠慮ください



喫煙後呼吸による受動喫煙を防ぐため、
喫煙後15分間はエレベーターの利用をご遠慮ください。

生駒市の先進的な取り組み

一般的な教科書体

山追令心さり

ゴシック体

山追令心さり

UDデジタル教科書体

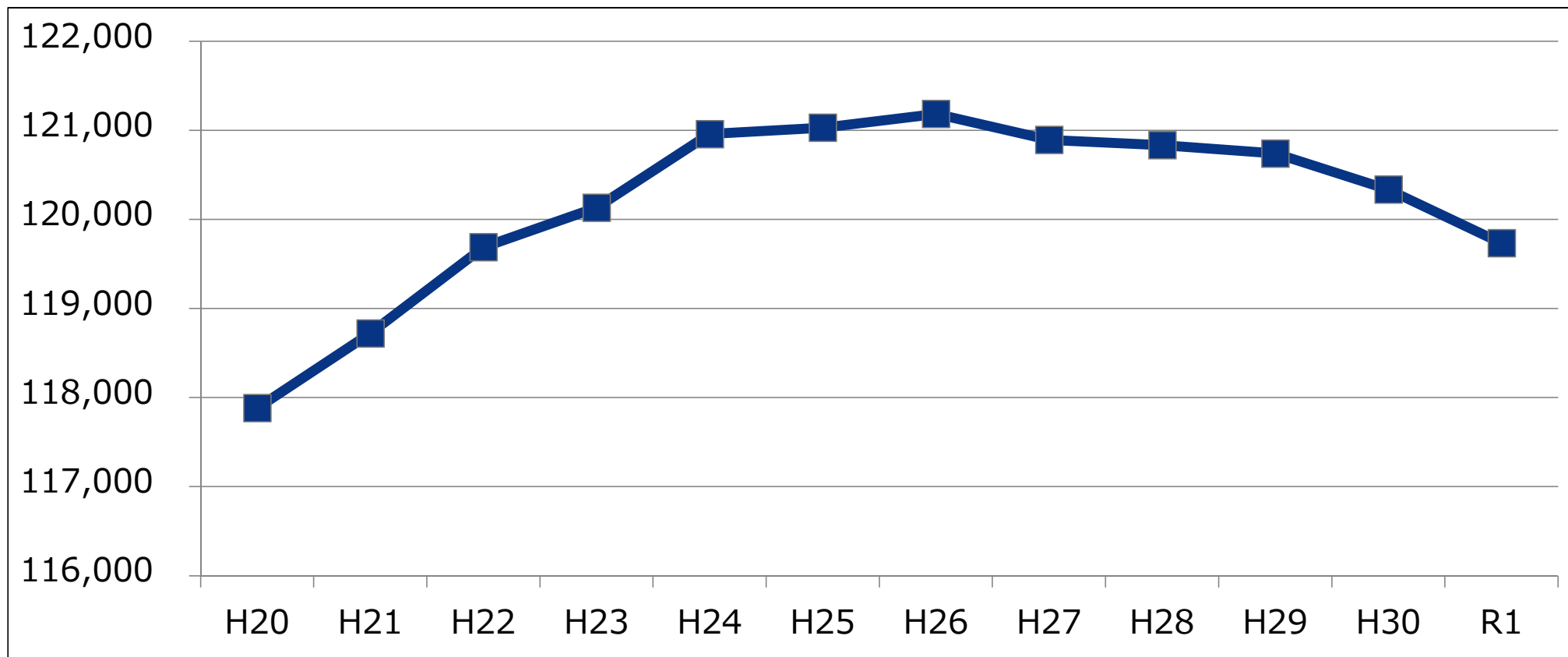
山追令心さり

本当に魅力ある 市区町村ランキング

奈良県 **1位**

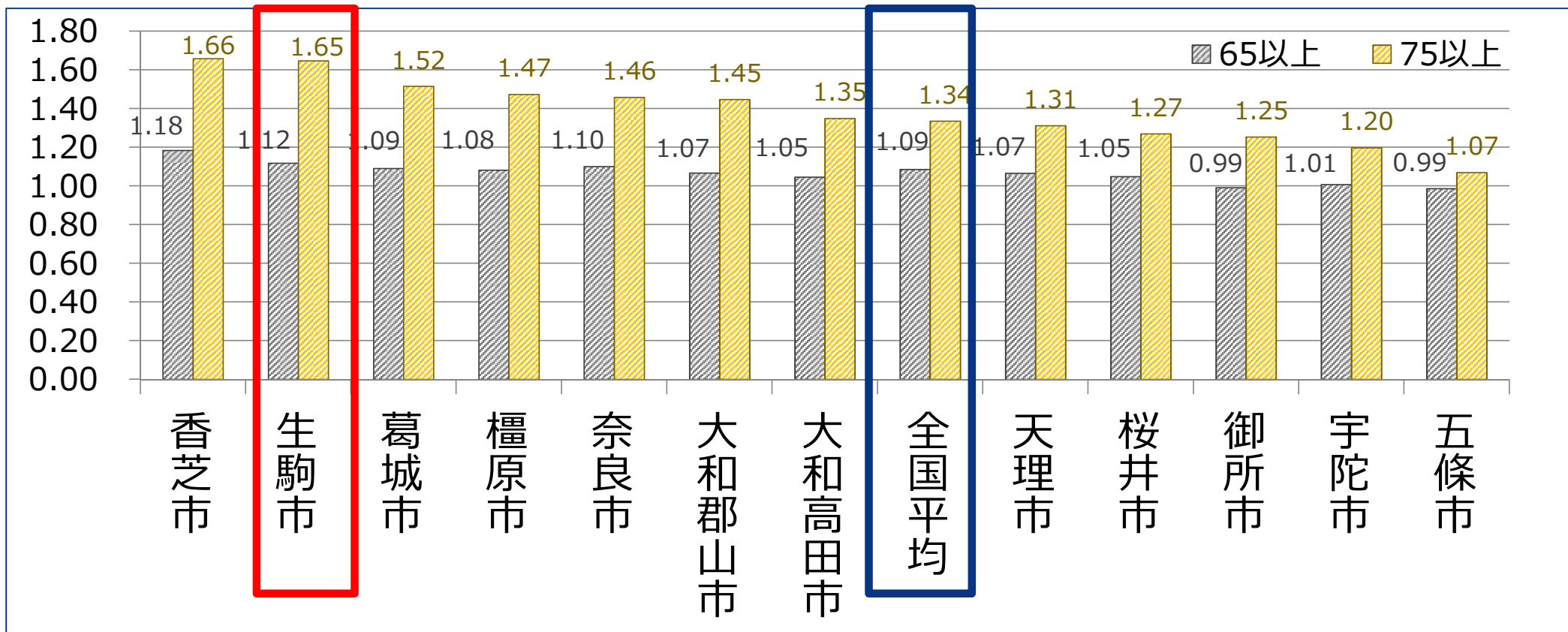
(ダイヤモンド社)

生駒市の課題① 人口増加の鈍化



生駒市の課題② 高齢化の急速な進展

県内12市における75歳以上人口の伸び率の比 (2015年～2025年にかけて)



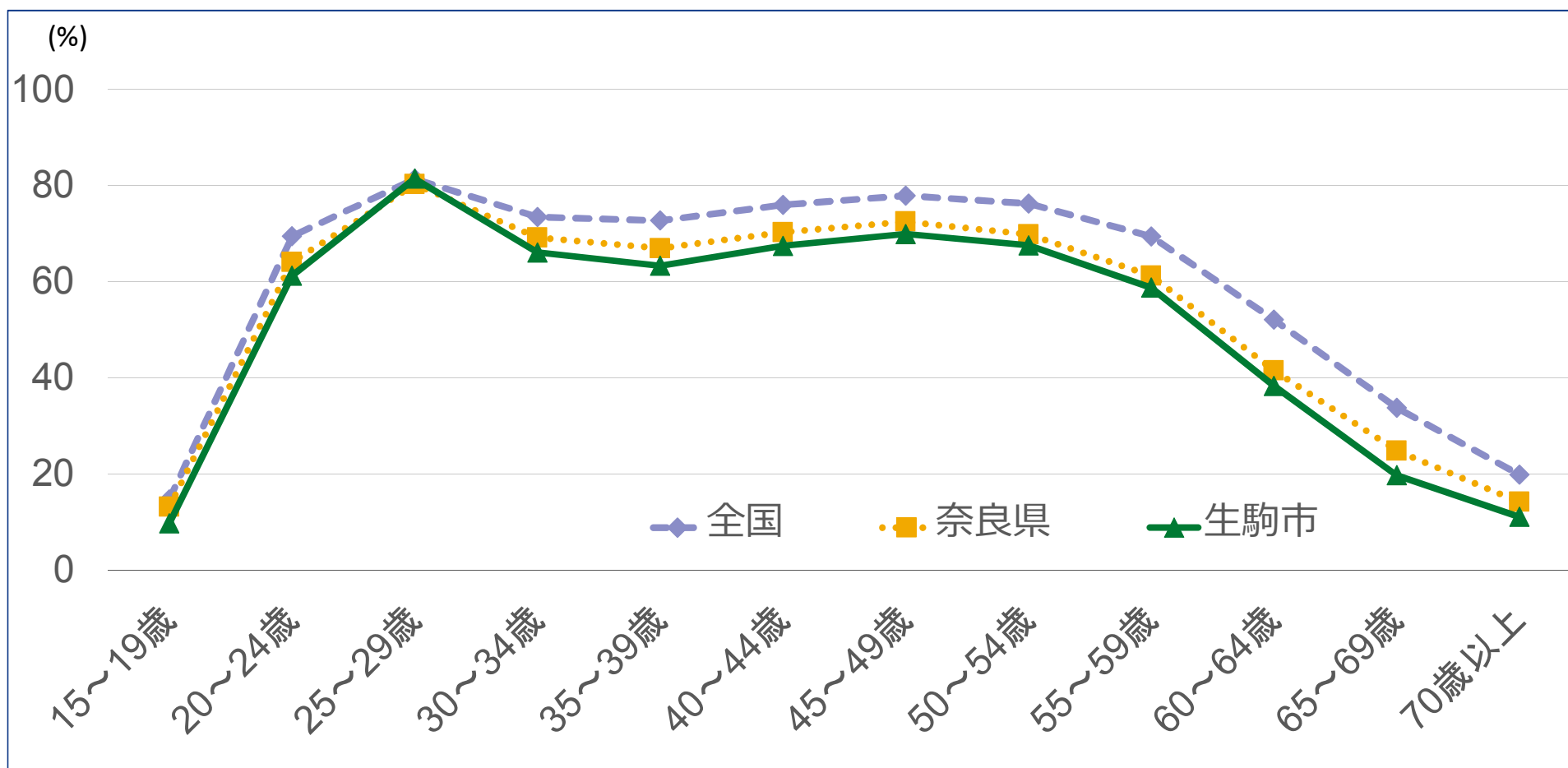
生駒市の課題③ 地域消費の低さ

都道府県別「他の都道府県」での購入割合（二人以上の世帯）

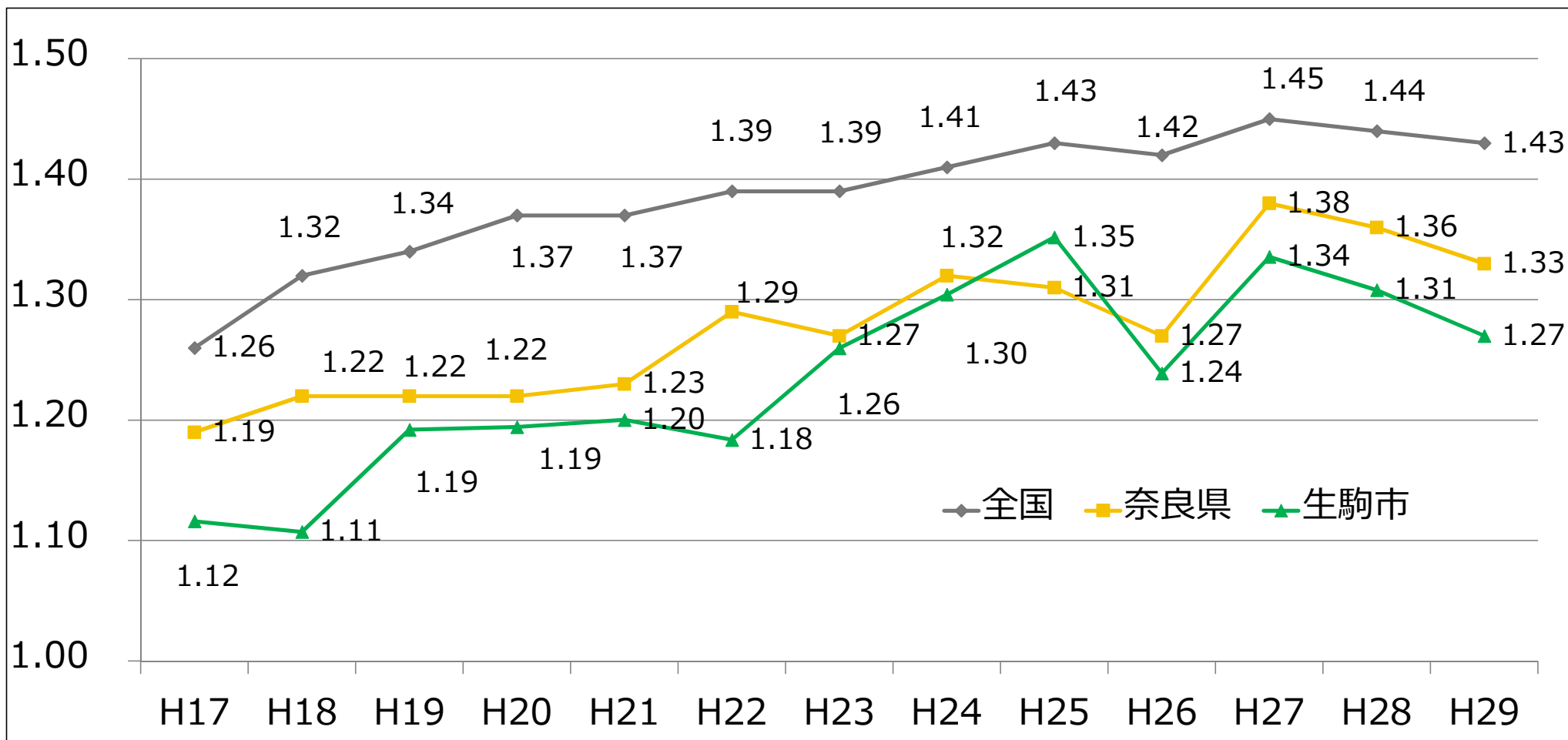
順位	都道府県	他県での購入割合(%)	地域差※
1	奈良県	15.2	172.7
2	岐阜県	13.7	155.7
3	埼玉県	13.6	154.5
4	佐賀県	12.8	145.5
5	神奈川県	12.5	142
6	三重県	12.0	136.4
7	滋賀県	11.6	131.8
8	千葉県	11.5	130.7
9	東京都	10.7	121.6
9	京都府	10.7	121.6

※全国平均(8.8%)=100として換算

生駒市の課題④ 女性就業率の低さ



生駒市の課題⑤ 出生率の低さ



3 まちづくりのビジョン

市制50周年とその先の まちづくりの土台をつくる！

①自治体3.0

+

②Society5.0



③支える人づくり・
ネットワーク

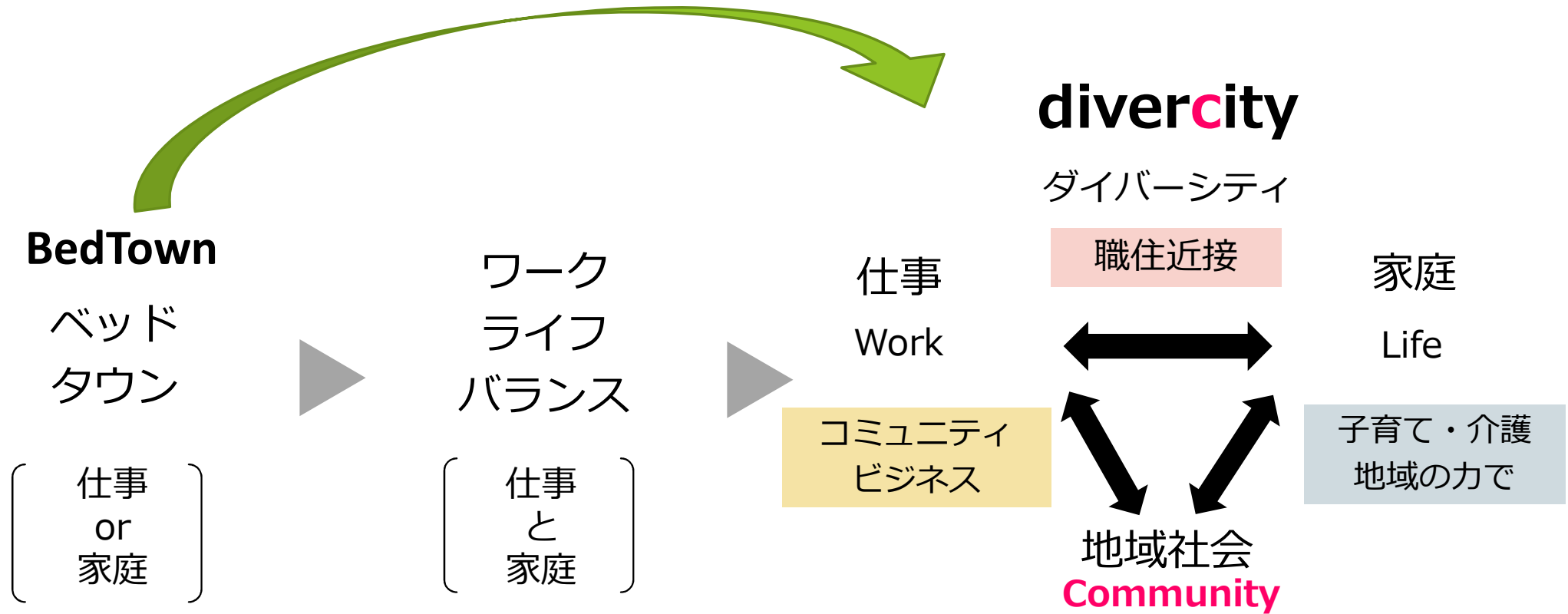
ビジョン① 自治体3.0のまちづくり

	自治体2.0	自治体3.0
市民との関係	<ul style="list-style-type: none">・ 市民 = お客様・ 行政主導	<ul style="list-style-type: none">・ 市民と共に汗をかく・ 協創
基本目的	差別化	価値創造
コンセプト	<ul style="list-style-type: none">・ ニーズに応える行政・ 民間企業に負けない！・ 「市民満足」の追求	<ul style="list-style-type: none">・ まちを楽しむ！・ みんなの課題はみんな で解決！
ターゲット	<ul style="list-style-type: none">・ 市外の人を呼び込む！	<ul style="list-style-type: none">・ 市内在住者の満足度 ↑・ (結果として)転入増

0才から楽しめるファミリーコンサート

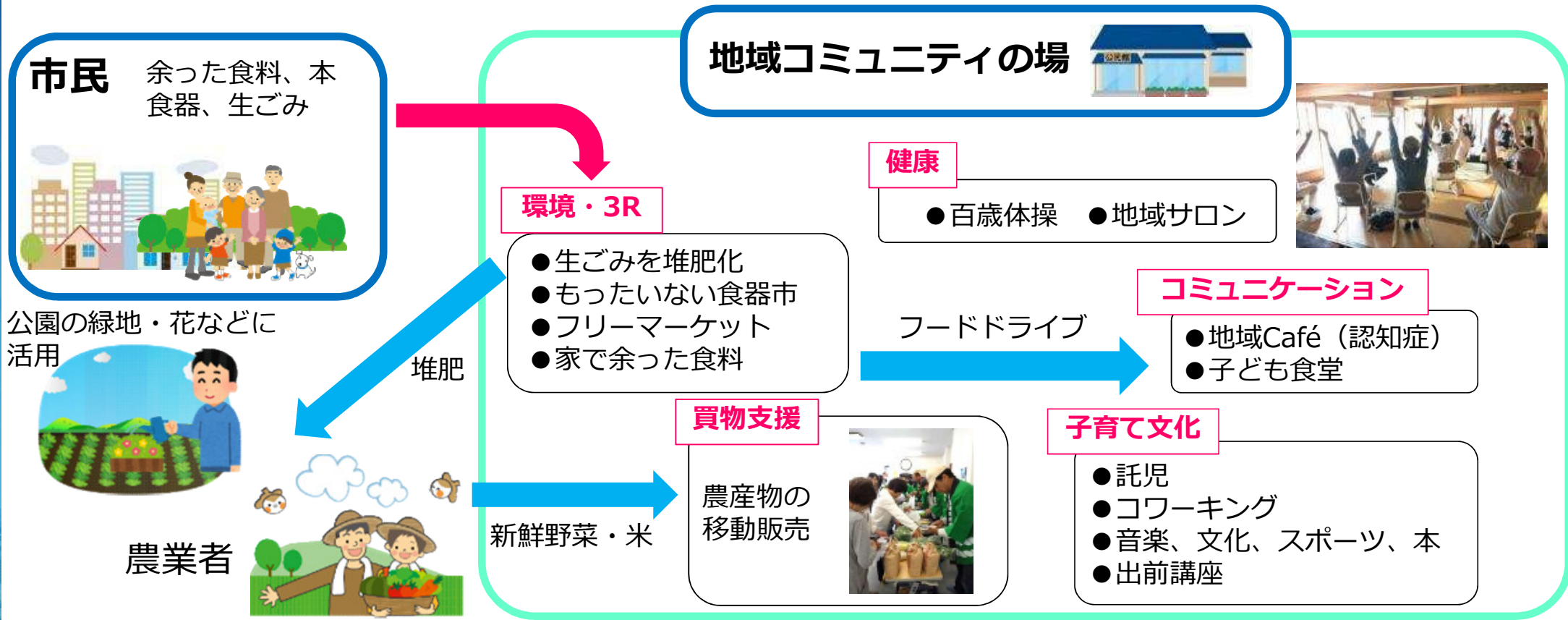


ワーク・ライフ・コミュニティの融合



生駒市の定住意向率: **84.7%**

100の複合型コミュニティづくり



最大の移動・生活支援を市民・事業者による運営で実現！

ビジョン② 生駒の伝統文化と最先端技術を融合した未来のまちづくり



高山茶釜

環境省認定の里山・里地

地域力・市民力を活かした新時代の
インバウンド観光や農業などの振興

学研高山地区第2工区・奈良先端科学技術大学院大学

生駒の課題を地域の力と
最先端技術で解決し世界へ発信



ビジョン③ 支える人材の育成とネットワーク



まちづくり会社
事業者とのネットワーク

教育

職員・人事改革



さいごに

このような**Vision**を具体化するため、 生駒市は**全国での先進的な採用**を始めます

- 副業・兼業OK
- テレワーク勤務OK
- 優秀な転職潜在層へリーチすべく
エン・ジャパンの協力を得て公募
- オンライン面接の実施

+

**民間人材だけでなく、
現役の国家・地方公務員の応募も歓迎**

An aerial photograph of a city, likely Saitama, Japan, with a blue overlay. The text is centered in the upper half of the image.

エン・ジャパン×生駒市 募集概要

全7分野

10月7日（月）募集開始

① 収益確保

② 首都圏 P R

③ 観光企画

④ ICT推進

⑤ 人事改革

⑥ 教育改革

⑦ 地域活力創生全般
(部長級・常勤)

受付期間

10月**7**日 (月)



10月**31**日 (火)

※23 : 59まで受付

試験内容

試験	試験日	試験内容
1次	—	書類審査
2次	11月下旬（予定）	面接試験 （オンライン受験可）
3次	12月中旬（予定）	適性検査 面接試験

12月下旬に内定予定

特設ページ開設

en 入社後活躍のエン・ジャパン 企業様はこちら 採用企業サービスのご案内

埼玉県生駒市 エン・ジャパン

新たなモデルケース創出へ。 生駒市を変える「プロ人材」を、 副業&テレワークOKで7職種公募

市民に愛される住宅都市——その「一歩先」を目指し、生駒市長は変革に挑む。

埼玉県北部に位置し、大郡市部まで電車で約20分。そのアクセスの良さから、多くの市民に愛される住宅都市として発展を続けてきたのが家庭生駒市です。子育て・教育に関する環境整備には定評があり、市民の定住志向も約85%。全国トップクラスの水準を誇ります。

しかし一方で、多くの課題に直面しているのも事実です。市民の約80%が65歳以上となり、生産年齢人口の減少が顕著に。少子化対策や一人ひとりの教育格差の是正が急務であり、さらには空き家問題、ごみ問題、福祉や産業開発の課題など、多くの地方自治体が抱える共通課題に直面しています。

その打開に挑むのが小教市長。「自治体のまちづくり」として、市民を巻き込んだ改革を断行しています。ニュー

新しいモデルケースの創出へ、生駒市とエン・ジャパン、連携協定を締結。

そして今回、双方のスピードでさらに進げるために、エン・ジャパンと連携協定を締結。『エン・新進』AMは在ドルの転職といった求人サービスを活用し、財源や財源書、IT推進担当などのシナジーで、改革を担う「プロ人材」の公募をスタートしました。

民間企業や自治体ならではの強みを持つ、優秀な方々からの応募を集めるべく、今回、多くの市シナジーで「副業・兼業」および「テレワーク」を公とした公募を実施。公務員としては異例とも言える、先進的なモデルケースの創出に挑みます。

生駒市シナジーは多岐にわたり、いずれも市長などトップ層と密に連携をとることが可能。様々な経験・スキルを活かしながら、就業を持って改革を進められます。公共的な意義のある、新しいミッションに挑みたい、そんな思いをお持ちの方へ、ぜひご応募いただければと考えています。

※詳細は、下記リンクより小教市長の特集インタビュー記事や、各求人情報をご覧ください。



埼玉県生駒市「プロ人材」公募プロジェクト に関する求人

収益確保担当(現収のみに頼らない
資金調達/財務)

PR担当(首都圏での情報発信、政
庁促進など)

生駒市エン・新進プロジェクトチーム

生駒市エン・新進プロジェクトチーム

▼こちらから
アクセス可能です

