

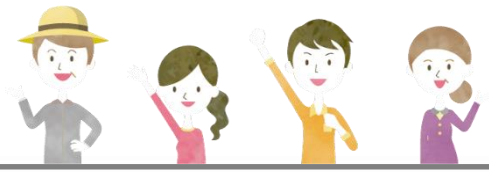
萩の台地区の基本情報



人口（世帯数）※1	857人（331世帯）
75歳以上割合※1	12.4% (市平均13.4%)
自治会加入率※2	約81% (市平均77.6%)
空き家率※3	3.8% (市平均2.8%)

※1 令和元年10月1日時点 ※2 令和元年6月1日時点 ※3 平成28年度 生駒市空き家等実態調査

萩の台地区の変遷



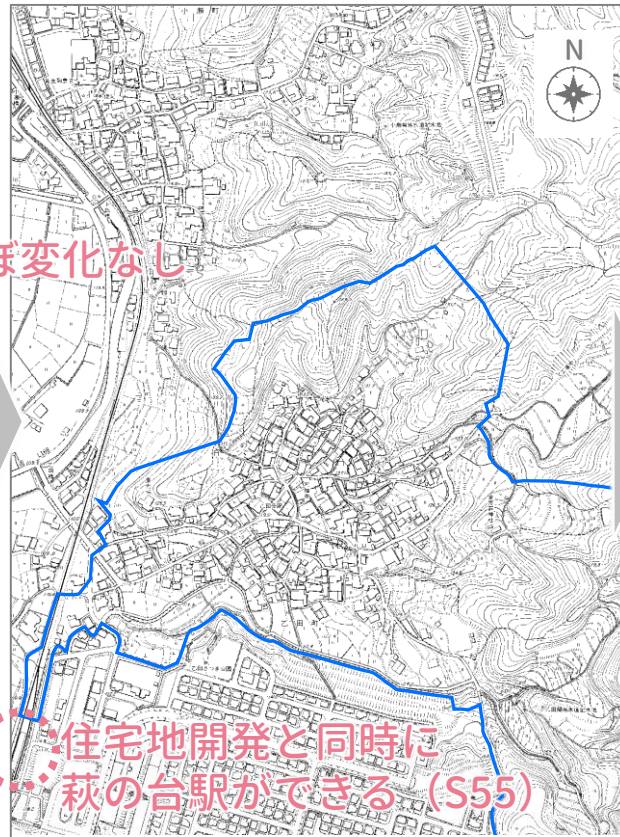
明治41年(1908年)

昭和58年(1983年)

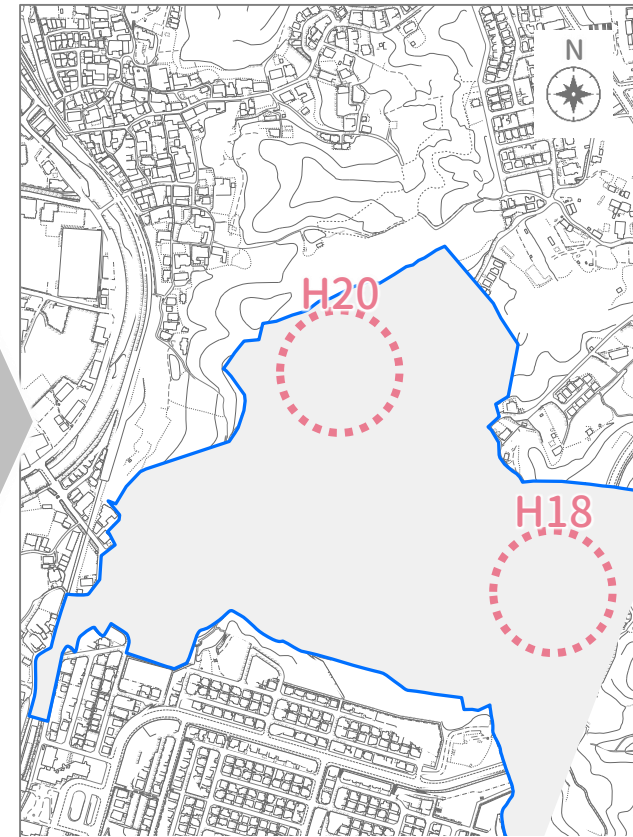
平成30年(2018年)



集落はほぼ変化なし



住宅地開発と同時に
萩の台駅ができる (S55)



自治会区域

医療・福祉・買い物施設



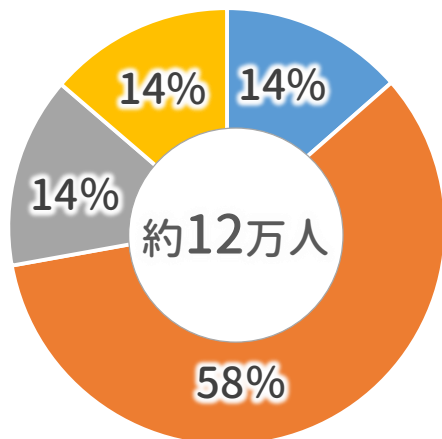
出典：生駒市ホームページ、国土数値情報より作成

将来の人口予測

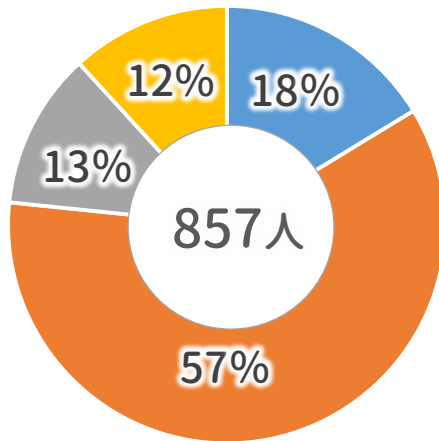


2019年
人口構成

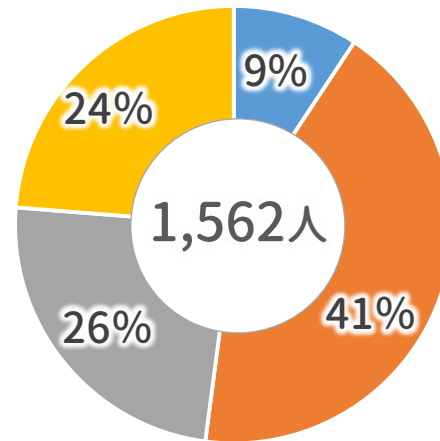
生駒市全体



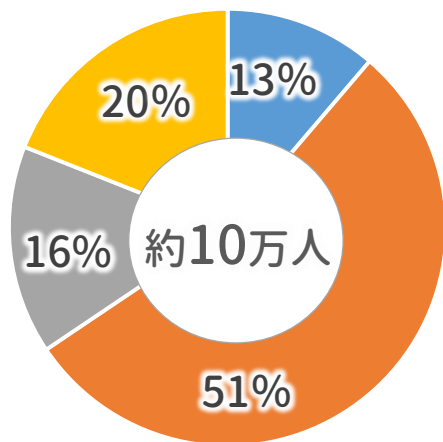
萩の台



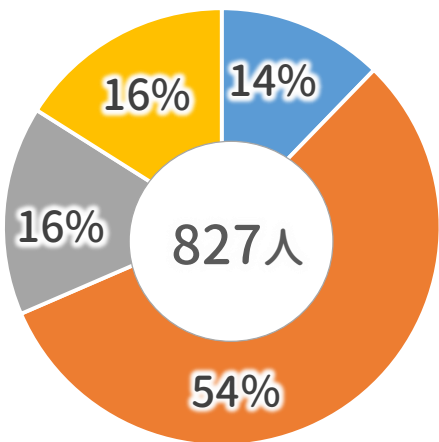
萩の台住宅



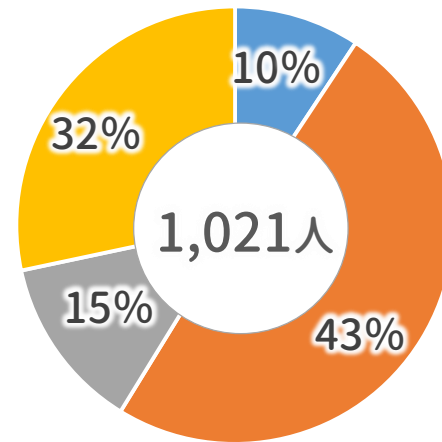
2040年
人口構成(予測)



人口17%減



高齢者増 (人口4%減)



人口35%減

■ 0-14歳 ■ 15-65歳 ■ 65-74歳 ■ 75歳以上