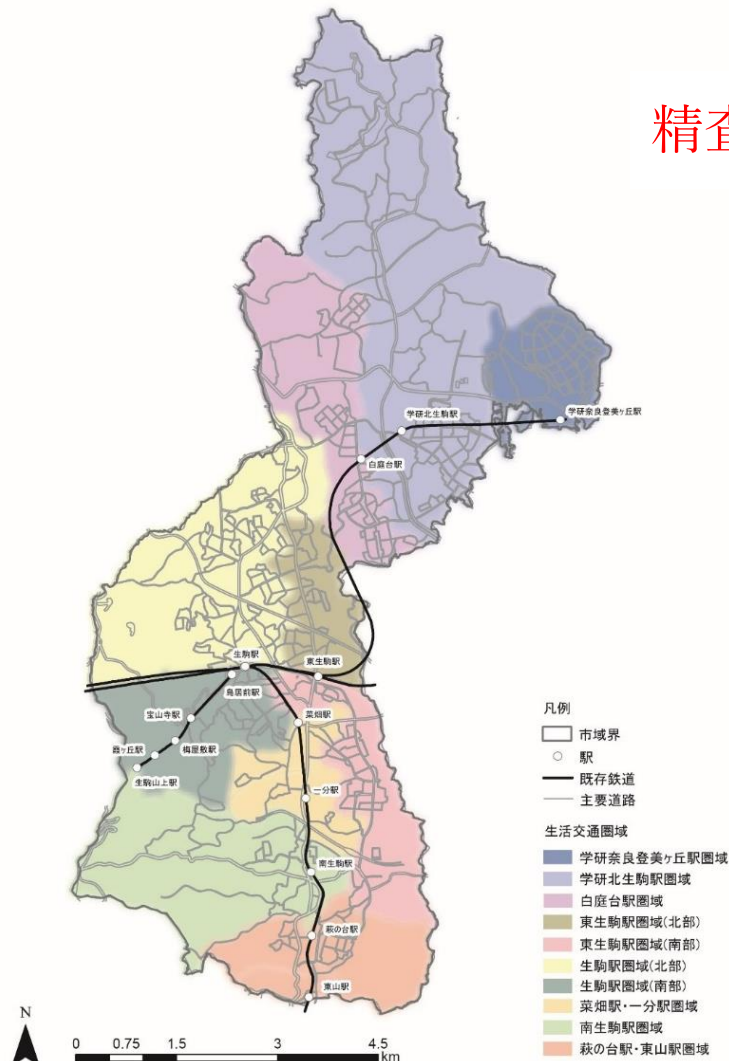


第4章 圏域別都市づくりの方針

1 圏域別都市づくりについて

- 本市は、町村制施行（明治22年）に伴う、北倭村、北生駒村、南生駒村の3村の形成から、その後の生駒町制施行、南生駒村、北倭村の編入合併により、現在の市域を形成してきた経緯に加え、南北に長い地域特性を考慮し、北部・中部・南部の各地域に区分し都市づくりを進めてきました。
- 本市には、計画的市街地、田園集落地、複合市街地など、さまざまな特性の地域があり、地域の実情や、まちづくりの課題もさまざまであるため、これまで以上にきめ細やかな都市づくりを進める必要があります。そのため、鉄道駅等の「生活拠点」を中心に誰もが商業や医療、福祉など日常生活に必要な都市機能にアクセスすることができる「将来生活交通圏域」を設定し、圏域ごとに地域の特性を整理したうえで地域が目指す圏域像を明確にします。なお、圏域の設定にあたっては、既存の公共交通路線状況やコミュニティの単位を考慮したうえで、10個の圏域を設定します。



将来生活交通圏域図

2 各圏域の特性と方針

学研北生駒駅圏域

(1) 歴史・なりたち

- ・旧北倭村で…
- ・北大和、真弓といった大規模住宅開発地が…
- ・けいはんな新線が…

(2) 特徴

- ・学研北生駒駅周辺には北大和、真弓の計画的市街地が、圏域の北部は高山町の田園集落地が広がっています。
- ・圏域の東部には関西文化学術研究都市の高山地区が複合市街地として広がっており、多様な地域が混在しているのが本圏域の特徴です。

(3) 都市機能・土地利用の状況

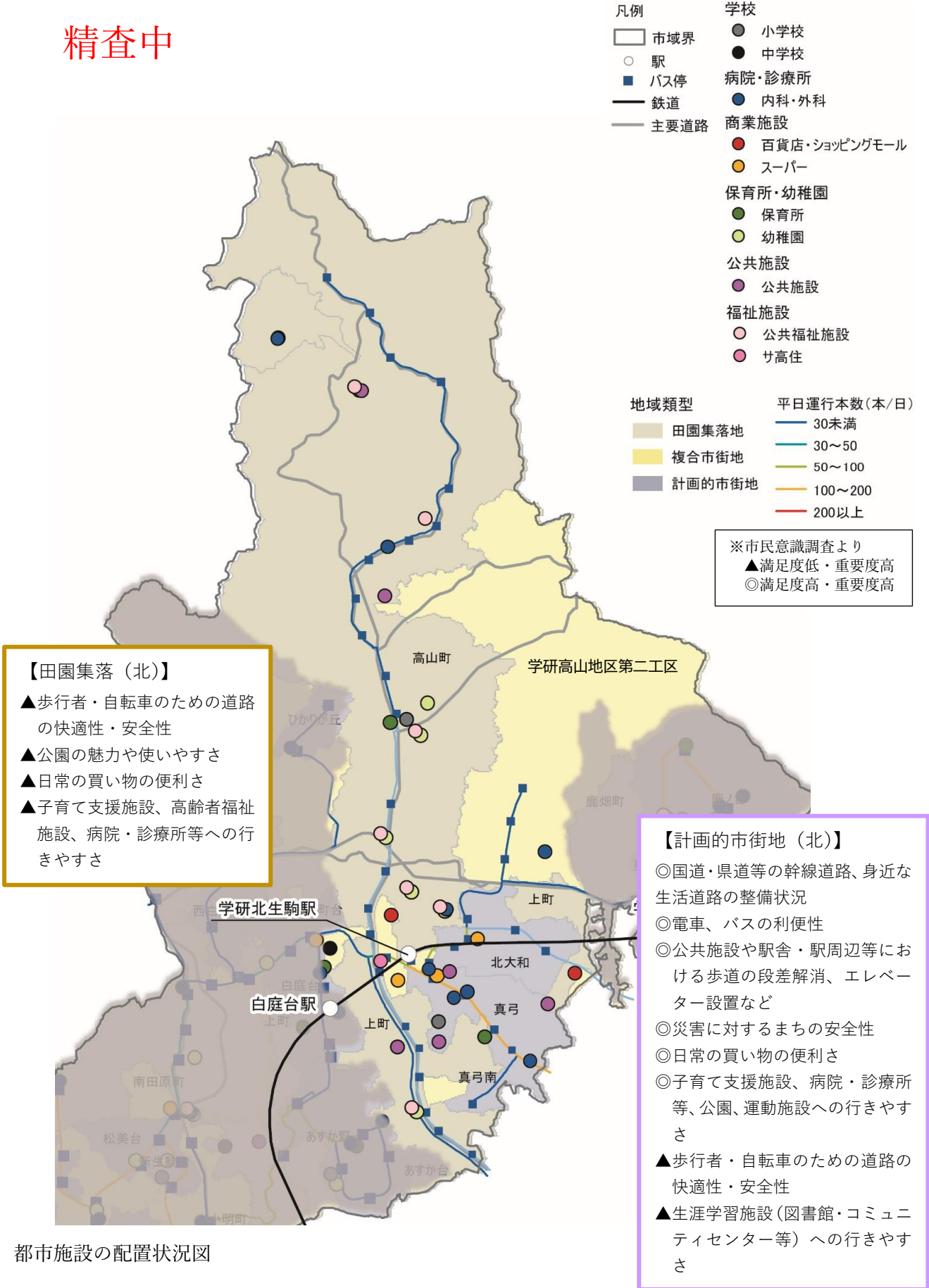
- ・拠点駅 学研北生駒駅（近鉄けいはんな線）
- ・乗降者数 6419人／日（H30.11調査）
- ・バス路線数 6本（高山方面（1本／時）、上町方面（1本／時）、真弓方面（4本／時）、北大和方面（2本／時）、高山サイエンスタウン方面（1～4本／時）、生駒駅方面（7本／日）
- ・駅勢圏人口 12,496人（R2.3時点）

人口及び居住地の状況

地域 類型	町名	入居 開始 年	人口ビジョン（人）									世帯数 ※	交通不 便地域 比率
			総人口			高齢者人口 75歳以上			年少人口 14歳以下				
			2020年	2040年	増減率	2020年	2040年	増減率	2020年	2040年	増減率		
田園 集落地	高山町		3,742	3,159	-15.6%	667	702	5.2%	350	390	11.4%	1749	
	上町		1,259	1,149	-8.7%	166	208	25.3%	189	165	-12.7%	515	
計画的 市街地	北大和	H1	3,702	3,408	-7.9%	313	840	168.4%	434	464	6.9%	1348	
	真弓	S49	2,756	2,035	-26.2%	661	553	-16.3%	286	250	-12.6%	1197	
	真弓南	S59	1,365	1,091	-20.1%	187	323	72.7%	115	130	13.0%	539	
複合 市街地	—												
合計			12,824	10,842		1,994	2,626		1,374	1,399		5,348	

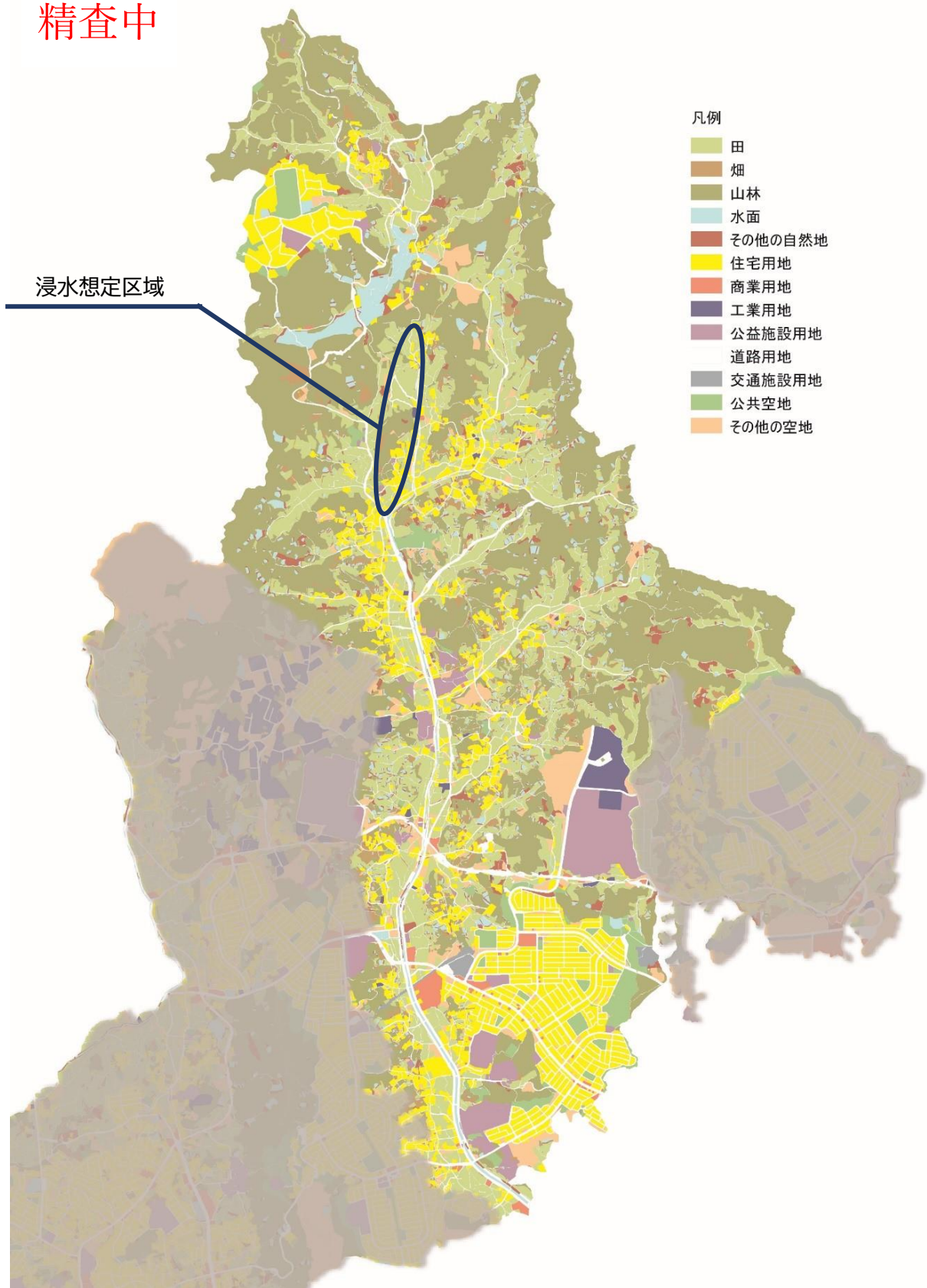
※住民基本台帳（R2.4.1）より

精査中



都市施設の配置状況図

精査中



土地利用現況図

人口密度の状況

類型	町名	人口密度(人/ha)		
		2020 年	2040 年	増減率
田園集落地	高山町	3.1	2.6	-16.1%
	上町	9.6	8.7	-9.4%
計画的市街地	北大和	44.8	41.3	-7.8%
	真弓	57.4	43.5	-24.2%
	真弓南	65.8	52.0	-21.0%
複合市街地	—	—	—	—

※生駒市人口ビジョン

土地利用の状況

土地利用	学研北生駒駅圏域		市全域		市全域における当該圏域の土地利用の面積割合(%)
	面積(ha)	面積割合(%)	面積(ha)	面積割合(%)	
田	348.2	23.1	744.6	14.0	46.8
畑	50.6	3.4	87.5	1.6	57.9
山林	534.1	35.4	1957.9	36.8	27.3
水面	64.3	4.3	129.8	2.4	49.6
その他の自然	32.6	2.2	87.3	1.6	37.4
住宅用地	187.8	12.4	1030.0	19.4	18.2
商業用地	9.4	0.6	65.6	1.2	14.3
工業用地	13.8	0.9	41.5	0.8	33.2
公益施設用地	56.0	3.7	223.3	4.2	25.1
道路用地	122.0	8.1	507.9	9.6	24.0
交通施設用地	4.5	0.3	29.7	0.6	15.2
公共空地	35.8	2.4	125.5	2.4	28.5
その他の空地	50.4	3.3	287.4	5.4	17.5
合計	1509.5		5318.0		28.4

都市計画基礎調査（平成 26 年度）

(4)地域資源

精査中



資源の分布図

類型	町名	自治会の数	自治会加入率	集会所の数	生産緑地数	人口ひとりあたりの公園面積
田園集落地	高山町	7	60.0%	7	30	13.17 m ²
	上町	1	59.8%	2	1	1.99 m ²
計画的市街地	北大和	5	86.6%	1	0	25.84 m ²
	真弓	4	85.9%	2	0	11.03 m ²
	真弓南	1	87.5%	1	0	25.70 m ²
複合市街地	—					
合計		18		13	31	



長弓寺



円楽寺



圓證寺



高山八幡宮



法楽寺



くろんど池