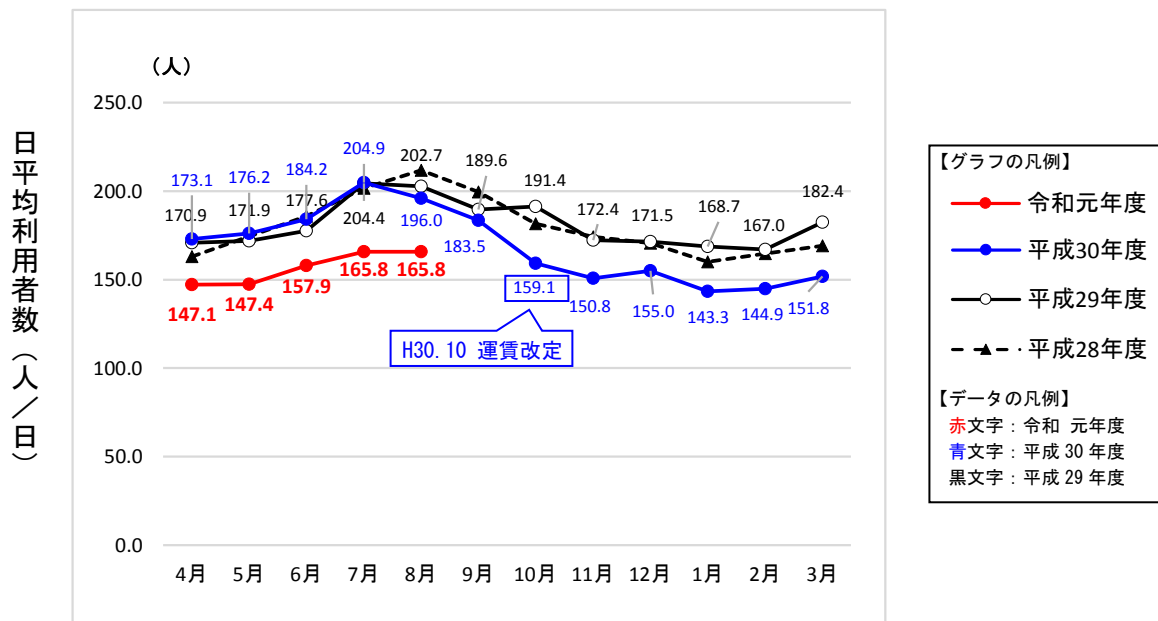


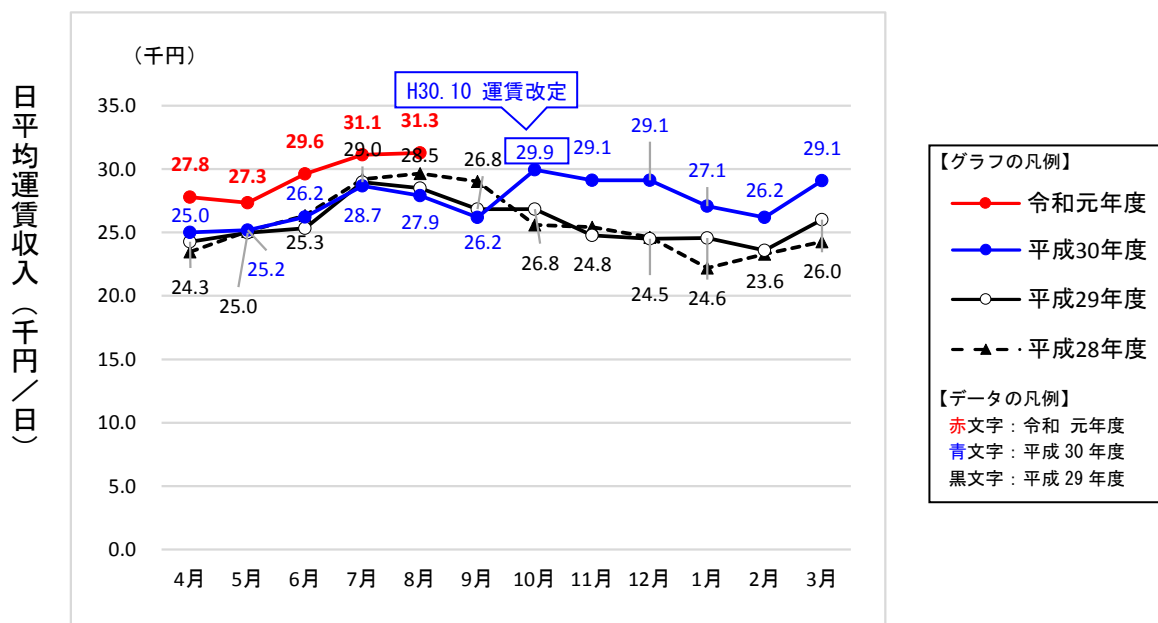
1. 光陽台地区（光陽台線）におけるコミュニティバスの利用者数（乗車人数）及び運賃収入の推移

- ・平成 30 年 10 月における運賃改定後、利用者数（日平均利用者数）は過年度と比較すると減少傾向である。（令和元年 5 月以降、利用者数は増加傾向であるが、過年度の利用状況を踏まえると季節変動による増加であることが考えられる。）
- ・運賃改定後の運賃収入（日平均運賃収入）については、運賃改定前同月と比較すると増加傾向であることがわかる。

【月別の 1 日あたりの平均利用者数の推移】



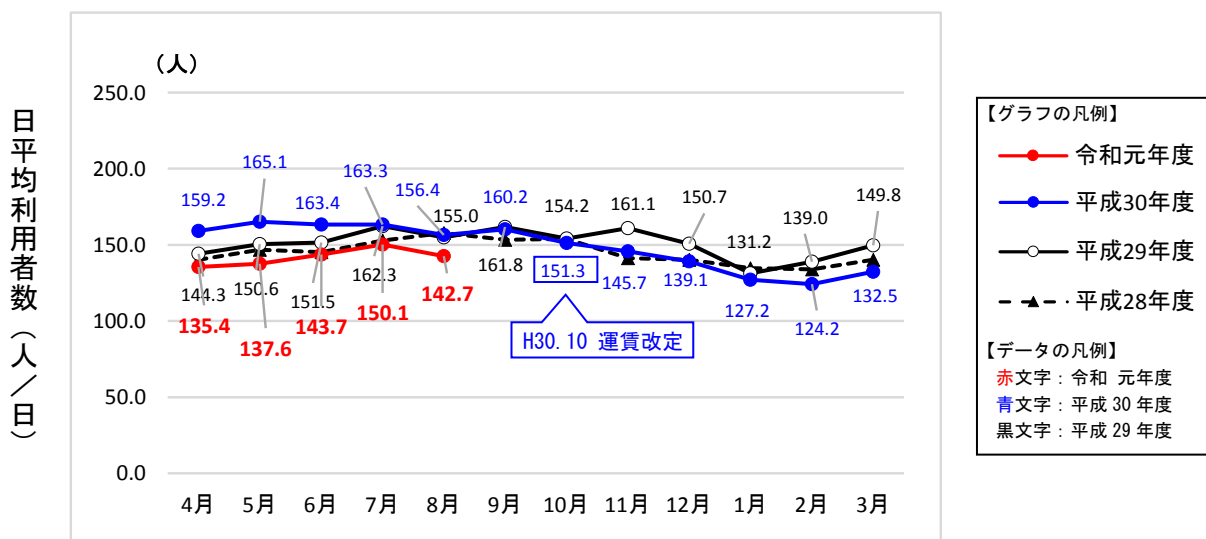
【月別の 1 日あたりの平均運賃収入の推移】



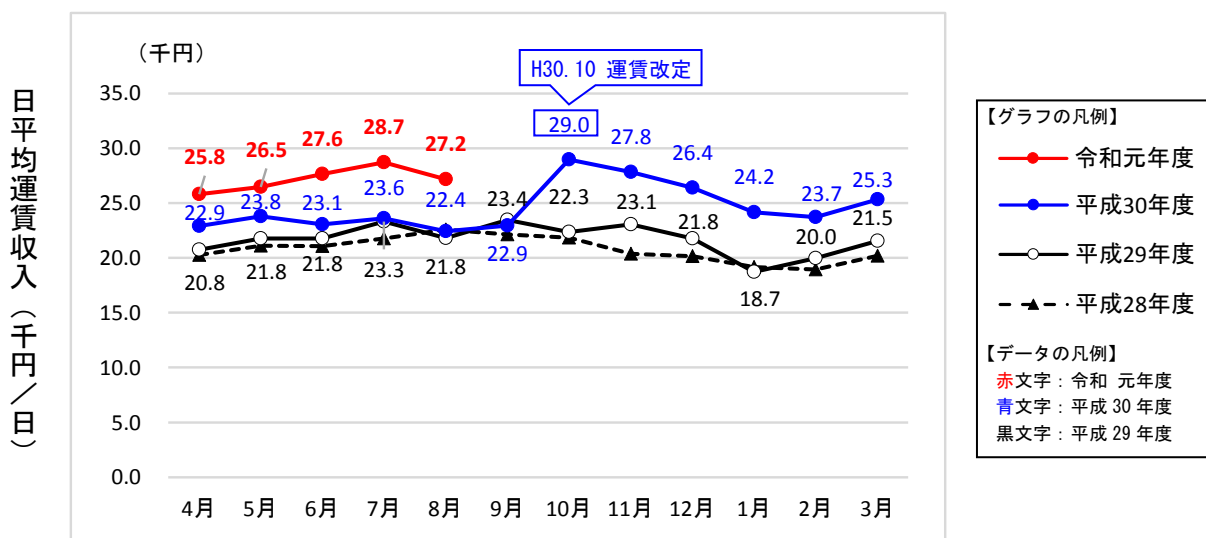
## 2. 本町地区（門前線）におけるコミュニティバスの利用者数（乗車人数）及び運賃収入の推移

- 平成 30 年 10 月における運賃改定後、利用者数（日平均利用者数）は減少傾向であるが、令和元年 5 月以降は回復傾向であることがわかる。（昨年度(平成 30 年度)の同月と比較すると利用者数の値が近づきつつある。）
- 運賃改定後の運賃収入(日平均運賃収入)については、運賃改定前同月と比較すると増加傾向である。

【月別の 1 日あたりの平均利用者数の推移】



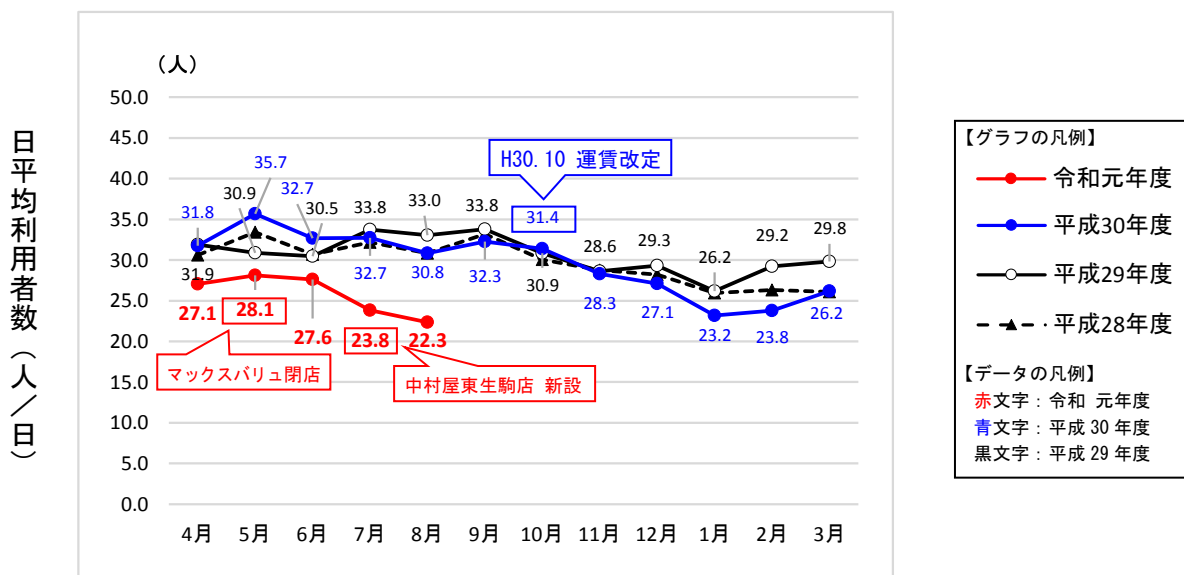
【月別の 1 日あたりの平均運賃収入の推移】



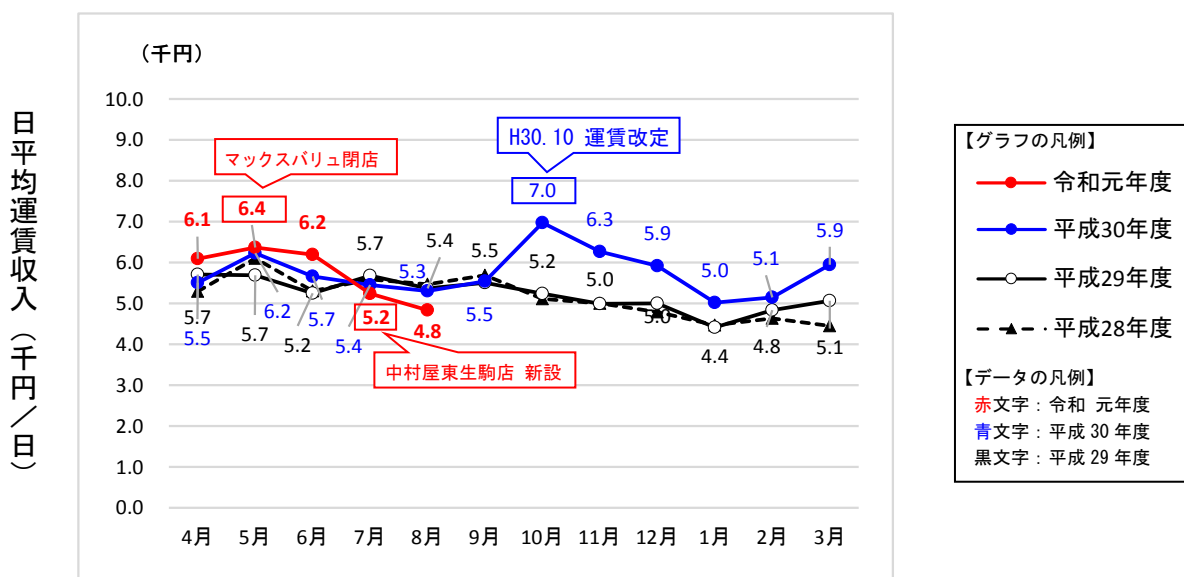
3. 南地区（西畑・有里線）におけるコミュニティバスの利用者数（乗車人数）及び運賃収入の推移

- ・平成 30 年 10 月における運賃改定後、利用者数（日平均利用者数）は減少傾向であり、さらにマックスバリュの閉店により、利用者数が減少している。
- ・令和元年 7 月 16 日より中村屋東生駒店が新設されているが、利用者数は減少している。（6 頁参照）これは導入直後のため、利用者に浸透していないことも考えられるため、今後の利用状況の分析を行うこととする。

【月別の 1 日あたりの平均利用者数の推移】



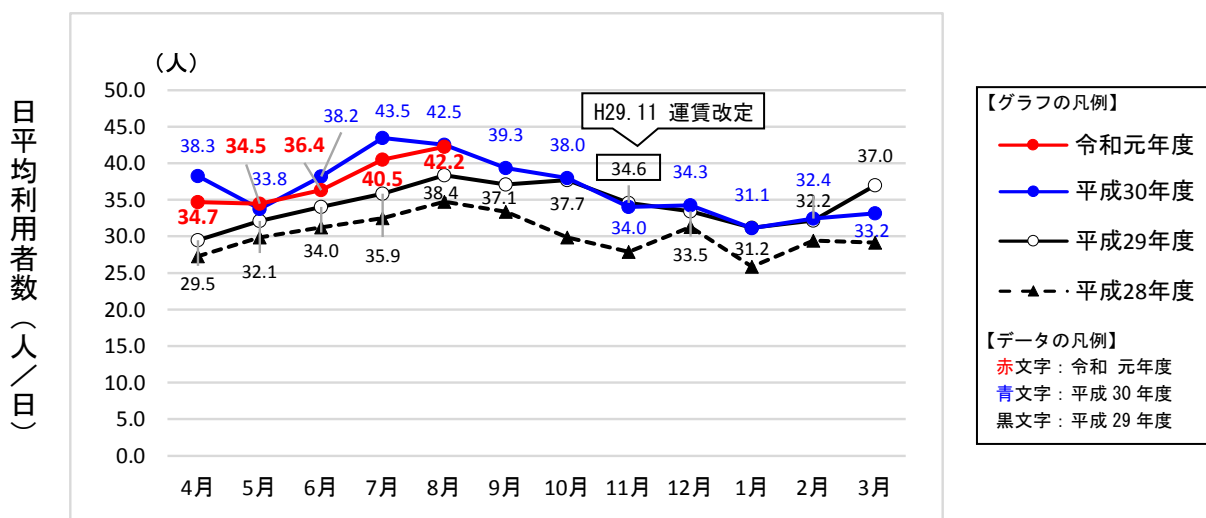
【月別の 1 日あたりの平均運賃収入の推移】



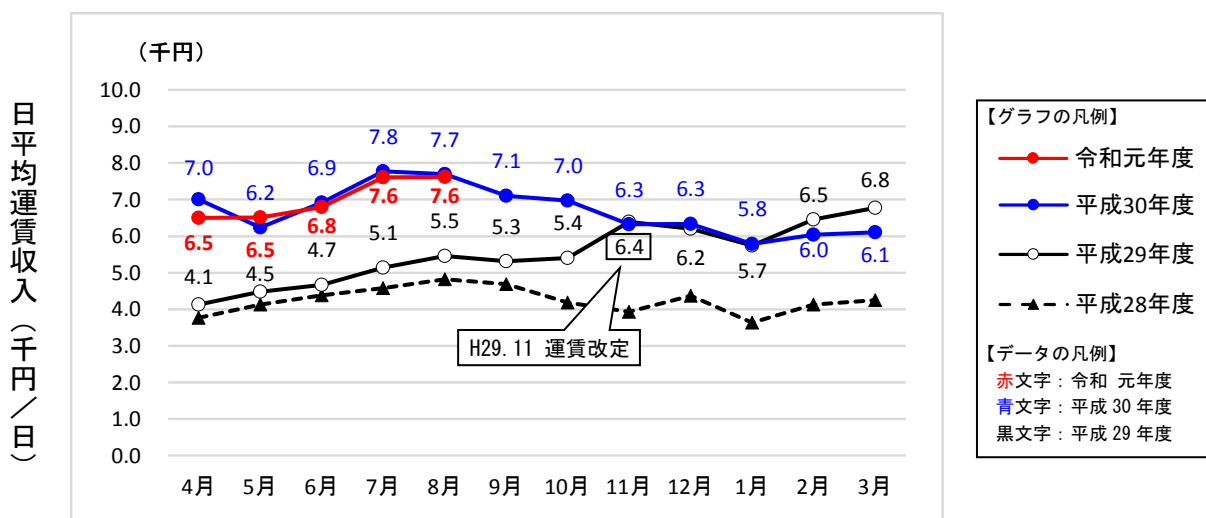
4. 北新町地区（北新町線）におけるコミュニティバスの利用者数（乗車人数）及び運賃収入の推移

- ・利用者数について、昨年度（平成 30 年度）と同様の推移であることから当該地区におけるコミュニティバスが地域に浸透してきていると考えられる。
- ・令和元年度（5 月以降）における運賃収入について、昨年度（平成 30 年度）と同様の収入が得られていることがわかる。

【月別の 1 日あたりの平均利用者数の推移】



【月別の 1 日あたりの平均運賃収入の推移】

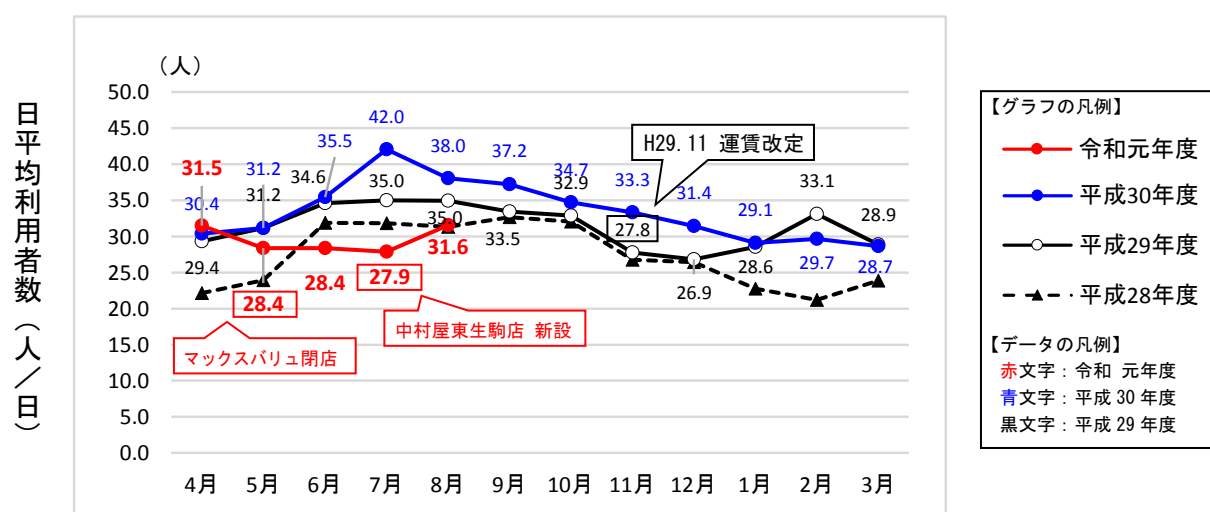


※運賃収入＝現金収入＋回数券（使った金額）

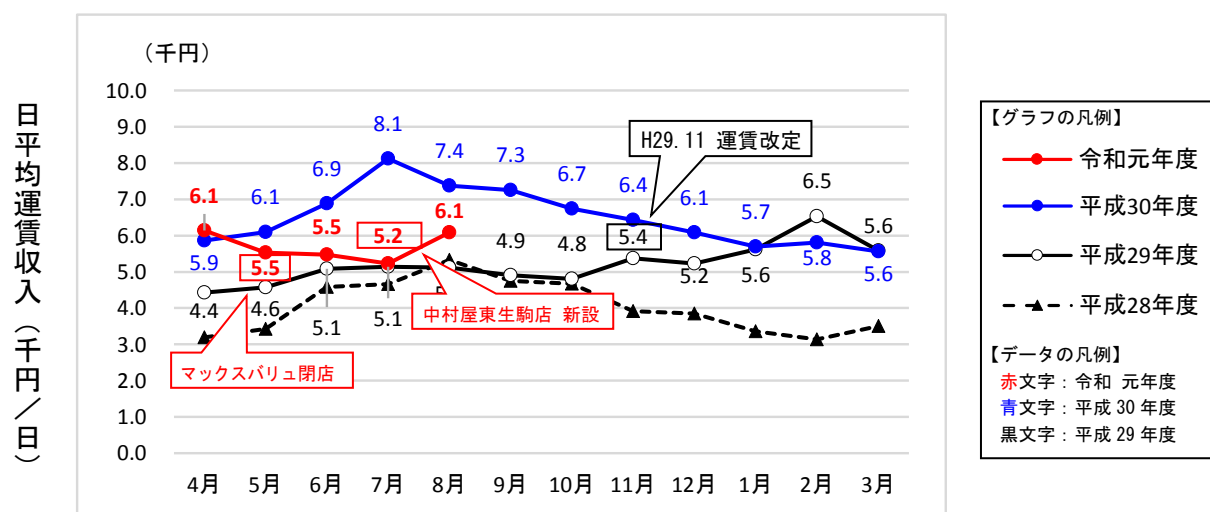
5. 萩の台地区（萩の台線）におけるコミュニティバスの利用者数（乗車人数）及び運賃収入の推移

- 平成 29 年 11 月における運賃改定後、利用者数（日平均利用者数）は減少傾向であり、マックスバリュの閉店後は、6, 7 月はおおむね横ばいであるが、8 月における日平均利用者数は増加している。
- 令和元年 7 月 16 日より中村屋東生駒店が新設されているが、利用者数は減少している。（6 頁参照）これは導入直後のため、利用者に浸透していないことも考えられるため、今後の利用状況の分析を行うこととする。

【月別の 1 日あたりの平均利用者数の推移】



【月別の 1 日あたりの平均運賃収入の推移】

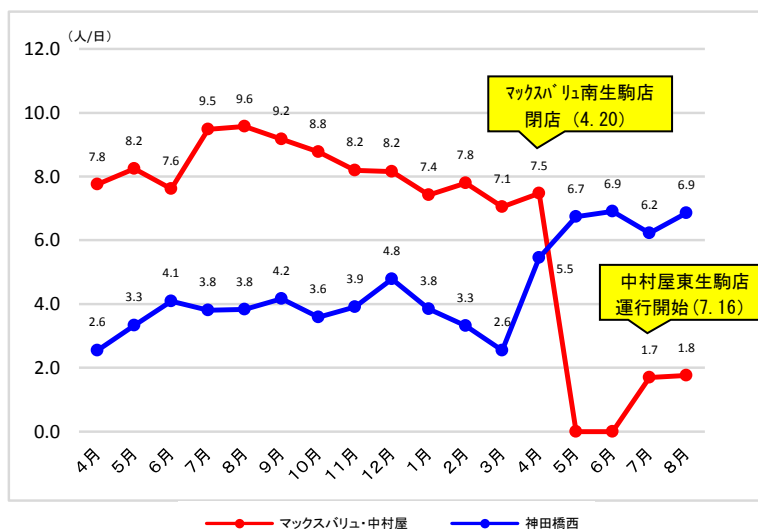


※運賃収入＝現金収入＋回数券（使った金額）

【参考】「マックスバリュ生駒南店」から「中村屋東生駒店」へと運行経路を変更したのちの萩の台線及び西畑・有里線の利用傾向について

■萩の台線（マックスバリュ（～4.20）・中村屋（7.16～）、神田橋のバス停の利用状況）

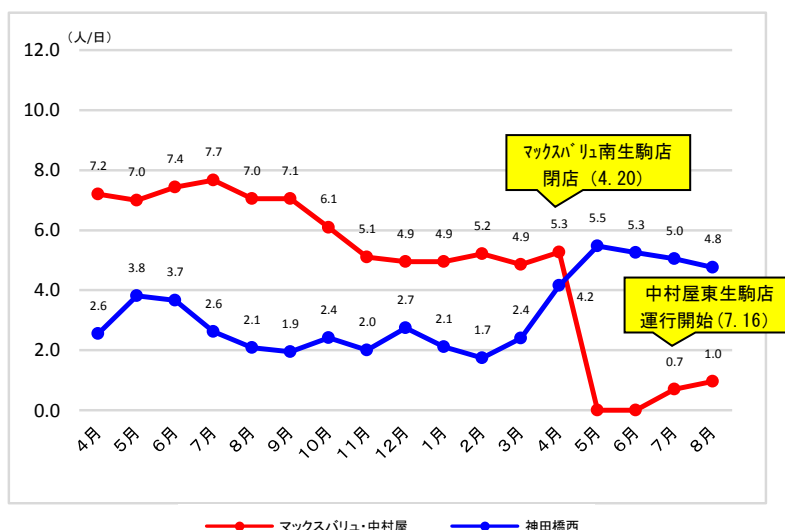
	萩の台線		マックスバリュ・中村屋		神田橋西	
	月	運行日数	乗車数(人/月)	日平均(人/日)	乗車数(人/月)	日平均(人/日)
H30年度	4月	20	155	7.8	51	2.6
	5月	21	173	8.2	70	3.3
	6月	21	160	7.6	86	4.1
	7月	21	199	9.5	80	3.8
	8月	23	220	9.6	88	3.8
	9月	18	165	9.2	75	4.2
	10月	22	193	8.8	79	3.6
	11月	21	172	8.2	82	3.9
	12月	19	155	8.2	91	4.8
	1月	19	141	7.4	73	3.8
	2月	19	148	7.8	63	3.3
	3月	20	141	7.1	51	2.6
H31年度	4月	20	112	7.5	109	5.5
	5月	19	0	0.0	128	6.7
	6月	20	0	0.0	138	6.9
	7月	22	22	1.7	137	6.2
	8月	21	37	1.8	144	6.9



中村屋東生駒店へは、7月16日より運行しているため、7月における日平均利用者数は運行日数を13日として算出している。

■西畑・有里線（マックスバリュ（～4.20）・中村屋（7.16～）、神田橋のバス停の利用状況）

	西畑・有里線		マックスバリュ・中村屋		神田橋西	
	月	運行日数	乗車数(人/月)	日平均(人/日)	乗車数(人/月)	日平均(人/日)
H30年度	4月	20	144	7.2	51	2.6
	5月	21	147	7.0	80	3.8
	6月	21	156	7.4	77	3.7
	7月	21	161	7.7	55	2.6
	8月	23	162	7.0	48	2.1
	9月	18	127	7.1	35	1.9
	10月	22	134	6.1	53	2.4
	11月	21	107	5.1	42	2.0
	12月	19	94	4.9	52	2.7
	1月	19	94	4.9	40	2.1
	2月	19	99	5.2	33	1.7
	3月	20	97	4.9	48	2.4
H31年度	4月	20	79	5.3	83	4.2
	5月	19	0	0.0	104	5.5
	6月	20	0	0.0	105	5.3
	7月	22	9	0.7	111	5.0
	8月	21	20	1.0	100	4.8



中村屋東生駒店へは、7月16日より運行しているため、7月における日平均利用者数は運行日数を13日として算出している。