

## 平成30年度公立小・中学校等における教育課程の編成・実施状況調査

## 調査結果

## 調査項目

1. 授業時数【平成29年度実績】
2. 授業時数, 授業日数, 単位時間等【平成30年度計画】
3. 「特別の教科 道徳」の実施に関して【平成30年度計画】
4. 総合的な学習の時間の実施状況【平成30年度計画】
5. 個に応じた指導の実施状況【平成30年度計画】
6. 教科等の担任制の実施状況(小学校のみ)【平成30年度計画】
7. 教職員以外の人材の活用状況【平成30年度計画】
8. 学期の区分の状況【平成30年度計画】
9. 外国語活動の時数の増加に対する対応の状況(小学校のみ)【平成30年度計画】
10. 土曜授業の実施状況【平成30年度計画】
11. 障害のある児童生徒と障害のない児童生徒の交流及び共同学習の状況【平成29年度実績】

## 調査対象学校数

	小学校等	中学校等
学校数	19,671	9,532

※ 小学校等には義務教育学校前期課程, 中学校等には義務教育学校後期課程及び中等教育学校前期課程を含む。

注:

\*1 分校の回答については, 集計から除いている。

\*2 「平成30年度計画」とある設問については平成30年4月1日時点の状況を, 「平成29年度実績」とある設問については平成29年度末までの状況を基に回答をしている。

\*3 単位時間の計算によって生じた小数点以下端数については, すべて切り捨てて計算している。

\*4 1つの学年に複数の学級がある場合は, 1つ以上の学級が設問に対して該当する状況であれば, 学年として実施しているとして回答をしている。

# 1. 授業時数【平成29年度実績】

注: 特例により, 学習指導要領によらずに, 一部教科等の授業時数を減ずる(独自の教科等により代替する)教育課程を編成している学校は, 集計から除いている。

## (1) 年間総授業時数

\*1 ここでの年間総授業時数とは, 小学校等については, 各教科, 道徳, 外国語活動, 総合的な学習の時間及び特別活動(学級活動のみ)に充てる年間の総授業時数を, 中学校等については, 各教科, 道徳, 総合的な学習の時間及び特別活動(学級活動のみ)に充てる年間の総授業時数を指す。

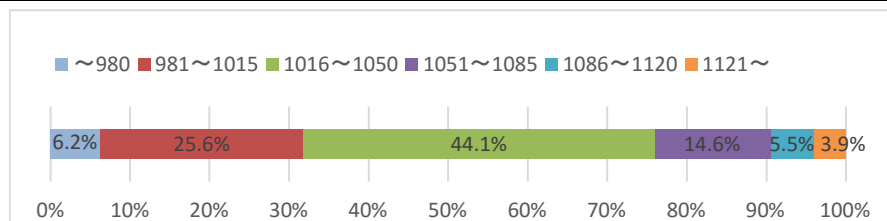
\*2 単位は, 単位時間である。ここでは, 1単位時間を, 小学校については45分, 中学校については50分として計算している。

### (小学校第5学年)

#### <年間総授業時数>

年間総授業時数	～980	981～1015	1016～1050	1051～1085	1086～1120	1121～
全小学校等に占める割合	6.2%	25.6%	44.1%	14.6%	5.5%	3.9%

平均値
1040.2



#### <教科等別の授業時数>

国語	～175	176～180	181～185	186～190	191～
全小学校等に占める割合	13.2%	22.5%	25.4%	17.8%	21.1%

平均値
185.1

社会	～100	101～105	106～110	111～115	116～
全小学校等に占める割合	20.6%	43.5%	25.0%	10.9%	3.0%

平均値
104.8

算数	～175	176～180	181～185	186～190	191～
全小学校等に占める割合	16.7%	31.9%	27.4%	14.4%	9.6%

平均値
182.0

理科	～105	106～108	109～111	112～114	115～
全小学校等に占める割合	38.7%	37.0%	16.0%	5.4%	2.9%

平均値
107.2

音楽	～50	51～53	54～56	57～59	60～
全小学校等に占める割合	25.2%	33.8%	20.8%	10.1%	10.0%

平均値
53.8

図画工作	～50	51～53	54～56	57～59	60～
全小学校等に占める割合	28.5%	36.7%	20.5%	8.0%	6.3%

平均値
53.1

家庭	～60	61～63	64～66	67～69	70～
全小学校等に占める割合	48.6%	38.6%	10.0%	2.0%	0.9%

平均値
61.3

体育	～90	91～93	94～96	97～99	100～
全小学校等に占める割合	24.4%	29.1%	20.9%	11.8%	13.8%

平均値
94.5

道徳	～35	36～37	38～39	40～41	42～
全小学校等に占める割合	50.7%	33.4%	10.9%	3.4%	1.6%

平均値
36.1

外国語活動	～35	36～37	38～39	40～41	42～
全小学校等に占める割合	54.1%	26.5%	8.1%	2.6%	8.7%

平均値
37.5

総合的な学習の時間	～70	71～73	74～76	77～79	80～
全小学校等に占める割合	35.5%	31.7%	16.8%	7.5%	8.4%

平均値
73.0

特別活動 (学級活動のみ)	～35	36～37	38～39	40～41	42～
全小学校等に占める割合	29.6%	22.5%	17.5%	11.9%	18.6%

平均値
38.7

(参考) 平成29年度における標準授業時数

小学校第5学年

- 国語 175単位時間
- 社会 100単位時間
- 算数 175単位時間
- 理科 105単位時間
- 音楽 50単位時間
- 図画工作 50単位時間
- 家庭 60単位時間
- 体育 90単位時間
- 道徳 35単位時間
- 外国語活動 35単位時間
- 総合的な学習の時間 70単位時間
- 特別活動 35単位時間

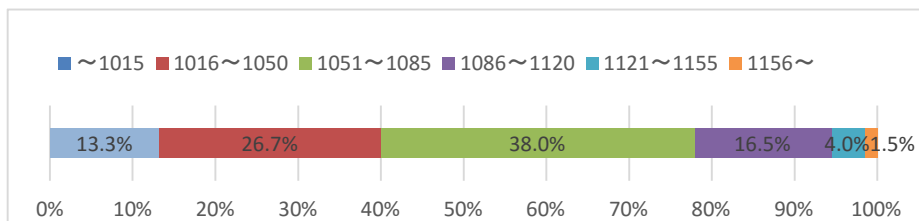
年間総授業時数 980単位時間

(中学校第1学年)

<年間総授業時数>

年間総授業時数	～1015	1016～1050	1051～1085	1086～1120	1121～1155	1156～
全中学校等に占める割合	13.3%	26.7%	38.0%	16.5%	4.0%	1.5%

平均値
1061.3



<教科等別の授業時数>

国語	～140	141～145	146～150	151～155	156～
全中学校等に占める割合	29.8%	48.8%	16.8%	3.5%	1.1%

平均値
143.1

社会	～105	106～108	109～111	112～114	115～
全中学校等に占める割合	24.5%	30.1%	19.7%	11.7%	14.0%

平均値
109.4

数学	～140	141～145	146～150	151～155	156～
全中学校等に占める割合	28.8%	48.1%	17.5%	4.4%	1.3%

平均値
143.4

理科	～105	106～108	109～111	112～114	115～
全中学校等に占める割合	23.8%	27.8%	19.9%	11.9%	16.5%

平均値
109.9

音楽	～45	46～47	48～49	50～51	52～
全中学校等に占める割合	28.2%	27.1%	18.2%	11.7%	14.8%

平均値
48.1

美術	～45	46～47	48～49	50～51	52～
全中学校等に占める割合	40.9%	31.1%	14.5%	6.9%	6.5%

平均値
46.8

保健体育	～105	106～108	109～111	112～114	115～
全中学校等に占める割合	27.9%	30.1%	18.6%	9.9%	13.5%

平均値
109.1

<b>技術・家庭</b>	～70	71～73	74～76	77～79	80～	<b>平均値</b>
全中学校等に占める割合	40.2%	40.4%	13.4%	4.1%	1.9%	71.8
<b>外国語</b>	～140	141～145	146～150	151～155	156～	<b>平均値</b>
全中学校等に占める割合	29.9%	47.3%	17.6%	3.8%	1.5%	143.3
<b>道徳</b>	～35	36～37	38～39	40～41	42～	<b>平均値</b>
全中学校等に占める割合	52.6%	31.7%	10.3%	3.3%	2.1%	36.1
<b>総合的な学習の時間</b>	～50	51～53	54～56	57～59	60～	<b>平均値</b>
全中学校等に占める割合	35.3%	24.6%	13.5%	8.1%	18.5%	54.8
<b>特別活動 (学級活動のみ)</b>	～35	36～37	38～39	40～41	42～	<b>平均値</b>
全中学校等に占める割合	24.6%	14.1%	11.1%	10.5%	39.7%	41.8

(参考) 平成29年度における標準授業時数

中学校第1学年

国語	140単位時間
社会	105単位時間
数学	140単位時間
理科	105単位時間
音楽	45単位時間
美術	45単位時間
保健体育	105単位時間
技術・家庭	70単位時間
外国語	140単位時間
道徳	35単位時間
総合的な学習の時間	50単位時間
特別活動	35単位時間

年間総授業時数 1015単位時間

## (2) 学級活動以外の特別活動(児童・生徒会活動, クラブ活動, 学校行事)に充てる年間授業時数

\*1 学習指導要領においては, 特別活動の授業のうち, 学級活動以外の児童・生徒会活動, クラブ活動及び学校行事については, それらの内容に応じ, 標準授業時数の枠外で, 年間, 学期ごと, 月ごとなどに適切な授業時数を充てるものとされている。

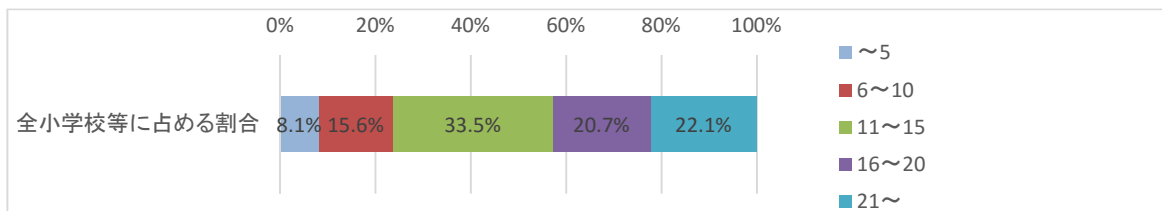
\*2 単位は, 単位時間である。ここでは, 1単位時間を, 小学校については45分, 中学校については50分として計算している。

\*3 学校行事については, 午前の全部を使用する場合は4単位時間, 午後の全部を使用する場合は2単位時間, 一日の全部を使用する場合は6単位時間に換算している。

### (小学校第5学年)

<b>児童会活動</b>	～5	6～10	11～15	16～20	21～	<b>平均値</b>
全小学校等に占める割合	8.1%	15.6%	33.5%	20.7%	22.1%	15.6

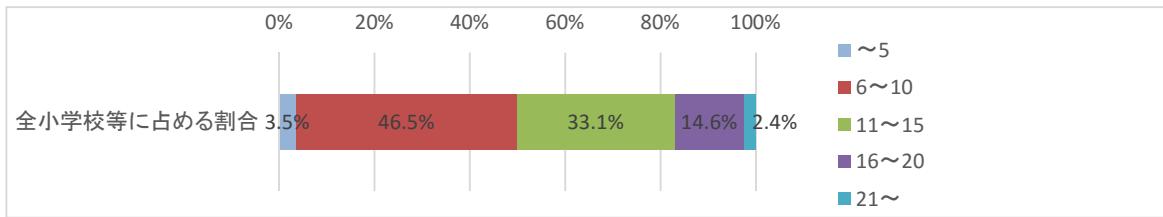
※ 個別の委員会で放課後等に行われる話し合いなどは除く。



クラブ活動	～5	6～10	11～15	16～20	21～
全小学校等に占める割合	3.5%	46.5%	33.1%	14.6%	2.4%

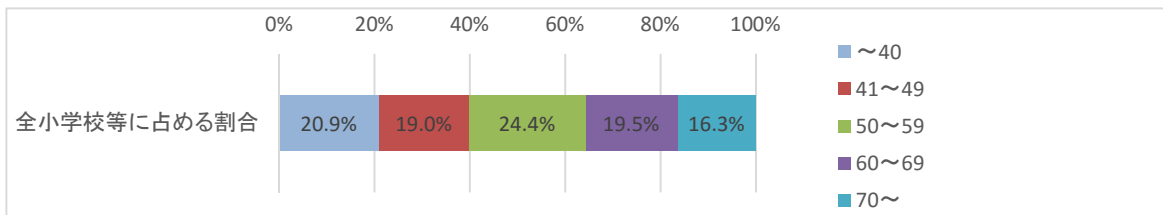
平均値
11.5

※ 個別のクラブで放課後等に行われる練習などは除く。



学校行事	～40	41～49	50～59	60～69	70～
全小学校等に占める割合	20.9%	19.0%	24.4%	19.5%	16.3%

平均値
53.5

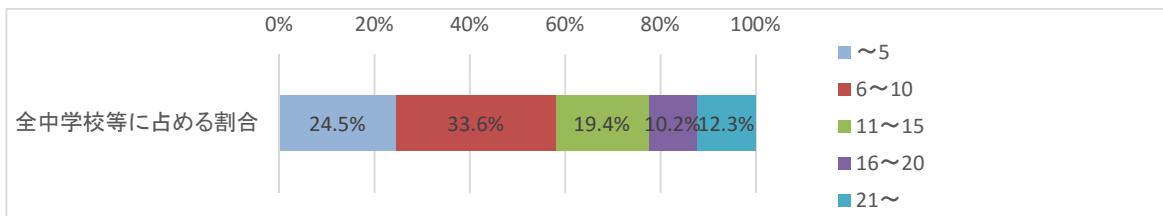


(中学校第1学年)

生徒会活動	～5	6～10	11～15	16～20	21～
全中学校等に占める割合	24.5%	33.6%	19.4%	10.2%	12.3%

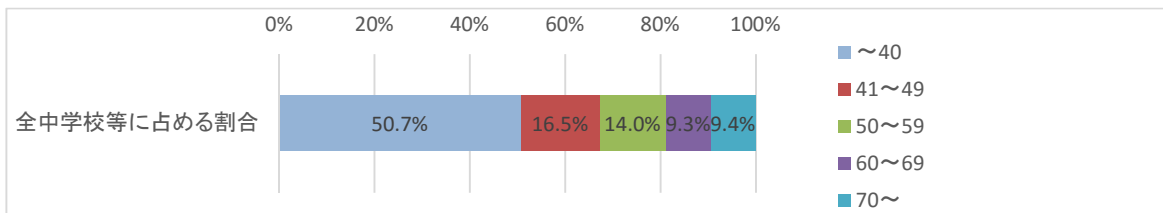
平均値
11.9

※ 個別の委員会で放課後等に行われる話し合いなどは除く。



学校行事	～40	41～49	50～59	60～69	70～
全中学校等に占める割合	50.7%	16.5%	14.0%	9.3%	9.4%

平均値
41.5



## 2. 授業時数, 授業日数, 単位時間等【平成30年度計画】

### (1) 年間総授業時数

\*1 ここでの年間総授業時数とは、小学校等については、各教科、特別の教科 道徳、外国語活動、総合的な学習の時間及び特別活動(学級活動のみ)に充てる年間の総授業時数を、中学校等については、各教科、道徳、総合的な学習の時間及び特別活動(学級活動のみ)に充てる年間の総授業時数を指す。

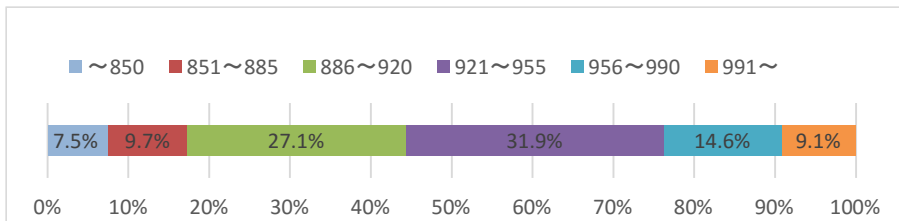
\*2 単位は、単位時間である。ここでは、1単位時間を、小学校については45分、中学校については50分として計算している。

\*3 この設問においては、「平成30年度に最大で何単位時間の授業を実施することが可能か」という考え方に基づいた回答を得ている。すなわち、回答する年間総授業時数には、標準授業時数を超えて確保している時数(いわゆる「余剰時数」)も含めている。

#### (小学校第1学年)

年間総授業時数	～850	851～885	886～920	921～955	956～990	991～
全小学校等に占める割合	7.5%	9.7%	27.1%	31.9%	14.6%	9.1%

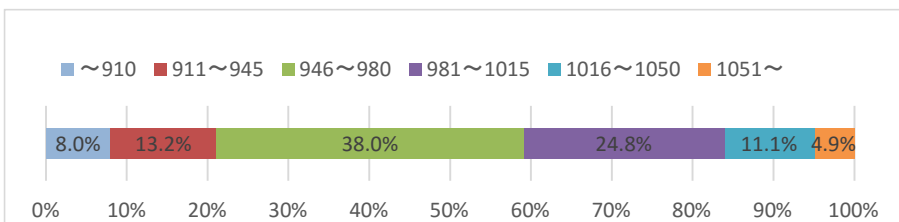
平均値
927.8



#### (小学校第2学年)

年間総授業時数	～910	911～945	946～980	981～1015	1016～1050	1051～
全小学校等に占める割合	8.0%	13.2%	38.0%	24.8%	11.1%	4.9%

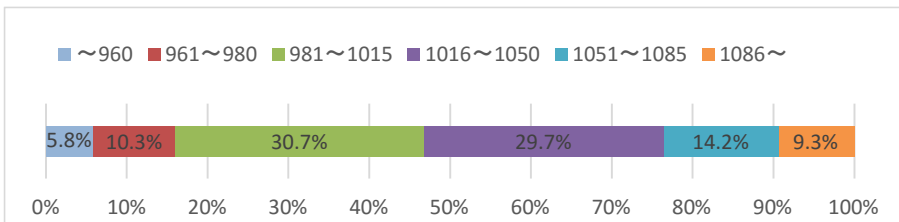
平均値
976.8



#### (小学校第3学年)

年間総授業時数	～960	961～980	981～1015	1016～1050	1051～1085	1086～
全小学校等に占める割合	5.8%	10.3%	30.7%	29.7%	14.2%	9.3%

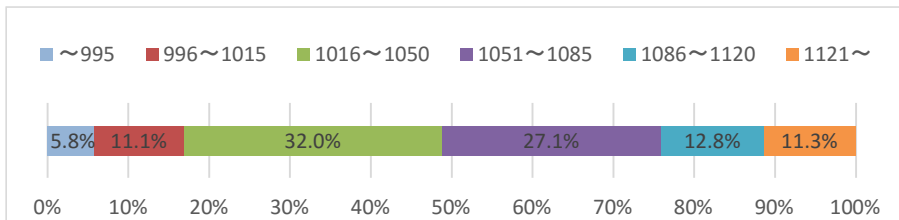
平均値
1024.5



#### (小学校第4学年)

年間総授業時数	～995	996～1015	1016～1050	1051～1085	1086～1120	1121～
全小学校等に占める割合	5.8%	11.1%	32.0%	27.1%	12.8%	11.3%

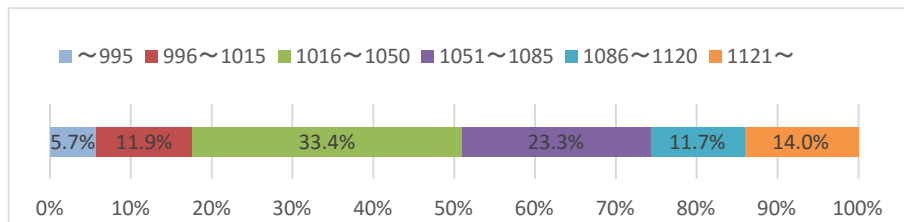
平均値
1060.0



**(小学校第5学年)**

年間総授業時数	～995	996～1015	1016～1050	1051～1085	1086～1120	1121～
全小学校等に占める割合	5.7%	11.9%	33.4%	23.3%	11.7%	14.0%

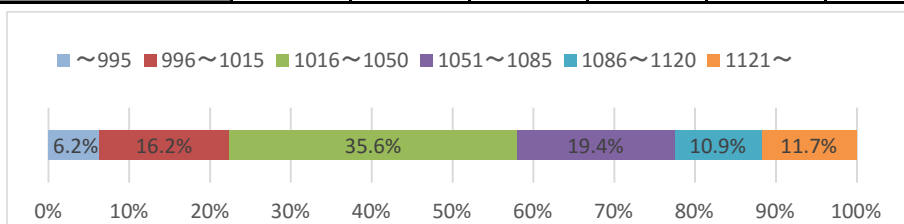
<b>平均値</b>
1061.0



**(小学校第6学年)**

年間総授業時数	～995	996～1015	1016～1050	1051～1085	1086～1120	1121～
全小学校等に占める割合	6.2%	16.2%	35.6%	19.4%	10.9%	11.7%

<b>平均値</b>
1054.3



(参考) 平成30年度における標準授業時数

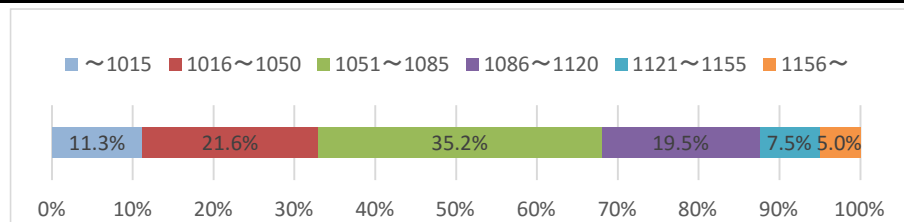
- 小学校第1学年 (年間総授業時数) 850単位時間
- 小学校第2学年 (年間総授業時数) 910単位時間
- 小学校第3学年 (年間総授業時数) 960単位時間
- 小学校第4学年 (年間総授業時数) 995単位時間
- 小学校第5学年 (年間総授業時数) 995単位時間
- 小学校第6学年 (年間総授業時数) 995単位時間

ただし、平成29年7月7日付の文部科学事務次官通知により、小学校においては、平成30・31年度の第3～6学年の授業時数について、各学校が現行の教育課程に更に15単位時間の授業時数を加えて確保することが困難な場合など、外国語活動の授業時数の授業の実施のために特に必要がある場合には、総合的な学習の時間及び総授業時数から15単位時間を超えない範囲内の授業時数を減じることができることとしている。

**(中学校第1学年)**

年間総授業時数	～1015	1016～1050	1051～1085	1086～1120	1121～1155	1156～
全中学校等に占める割合	11.3%	21.6%	35.2%	19.5%	7.5%	5.0%

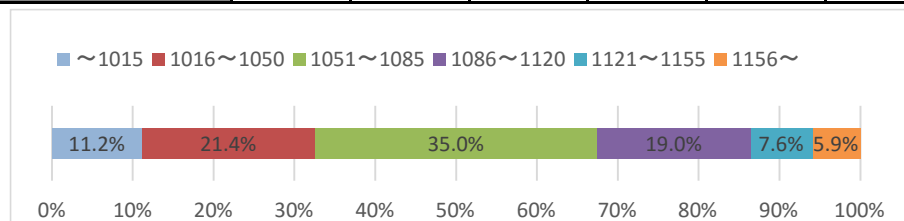
<b>平均値</b>
1072.6



**(中学校第2学年)**

年間総授業時数	～1015	1016～1050	1051～1085	1086～1120	1121～1155	1156～
全中学校等に占める割合	11.2%	21.4%	35.0%	19.0%	7.6%	5.9%

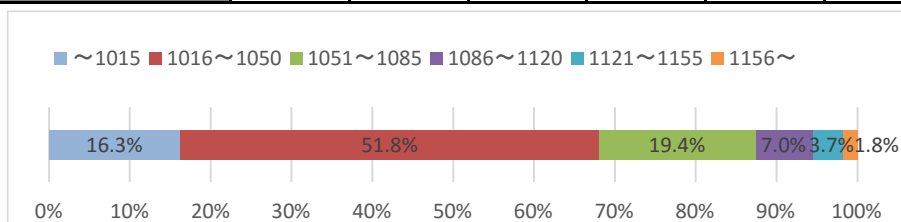
<b>平均値</b>
1073.9



(中学校第3学年)

年間総授業時数	～1015	1016～1050	1051～1085	1086～1120	1121～1155	1156～
全中学校等に占める割合	16.3%	51.8%	19.4%	7.0%	3.7%	1.8%

平均値
1047.2



(参考) 平成30年度における標準授業時数

- 中学校第1学年 (年間総授業時数) 1015単位時間
- 中学校第2学年 (年間総授業時数) 1015単位時間
- 中学校第3学年 (年間総授業時数) 1015単位時間

(2) 学級活動以外の特別活動(児童・生徒会活動, クラブ活動, 学校行事)に充てる年間授業時数

\*1 学習指導要領においては, 特別活動の授業のうち, 学級活動以外の児童・生徒会活動, クラブ活動及び学校行事については, それらの内容に応じ, 標準授業時数の枠外で, 年間, 学期ごと, 月ごとなどに適切な授業時数を充てるものとされている。

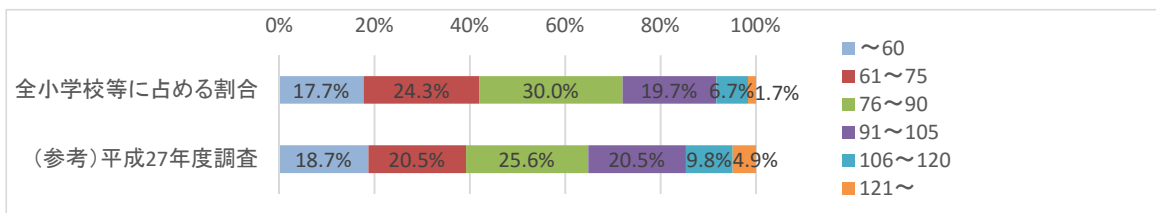
\*2 単位は, 単位時間である。ここでは, 1単位時間を, 小学校については45分, 中学校については50分として計算している。

\*3 学校行事については, 午前の全部を使用する場合は4単位時間, 午後の全部を使用する場合は2単位時間, 一日の全部を使用する場合は6単位時間に換算している。

(小学校第5学年)

特別活動(児童会活動, クラブ活動, 学校行事の合算)	～60	61～75	76～90	91～105	106～120	121～
全小学校等に占める割合	17.7%	24.3%	30.0%	19.7%	6.7%	1.7%
(参考) 平成27年度調査	18.7%	20.5%	25.6%	20.5%	9.8%	4.9%

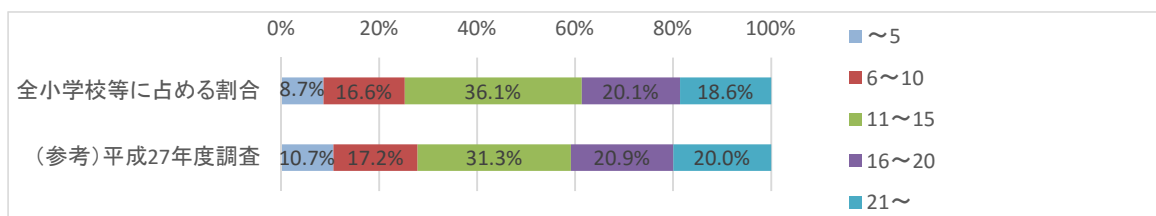
平均値
79.0
—



児童会活動	～5	6～10	11～15	16～20	21～
全小学校等に占める割合	8.7%	16.6%	36.1%	20.1%	18.6%
(参考) 平成27年度調査	10.7%	17.2%	31.3%	20.9%	20.0%

平均値
14.6
—

※ 個別の委員会で放課後等に行われる話し合いなどは除く。

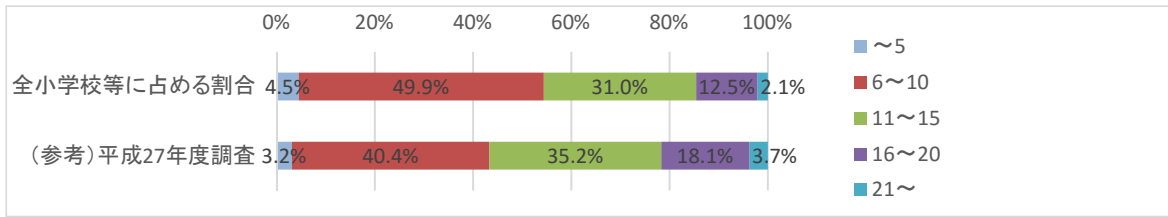




クラブ活動	～5	6～10	11～15	16～20	21～
全小学校等に占める割合	4.5%	49.9%	31.0%	12.5%	2.1%
(参考)平成27年度調査	3.2%	40.4%	35.2%	18.1%	3.7%

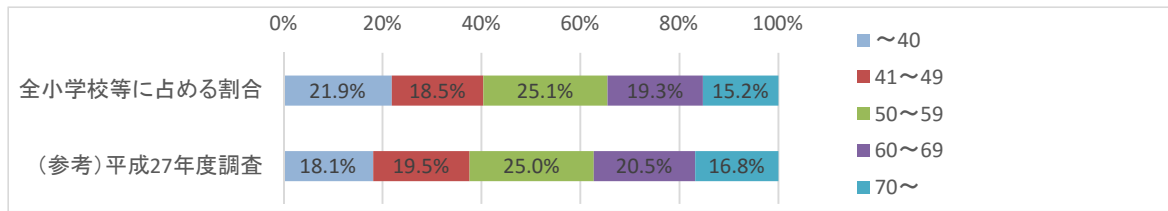
平均値
11.2
—

※ 個別のクラブで放課後等に行われる練習などは除く。



学校行事	～40	41～49	50～59	60～69	70～
全小学校等に占める割合	21.9%	18.5%	25.1%	19.3%	15.2%
(参考)平成27年度調査	18.1%	19.5%	25.0%	20.5%	16.8%

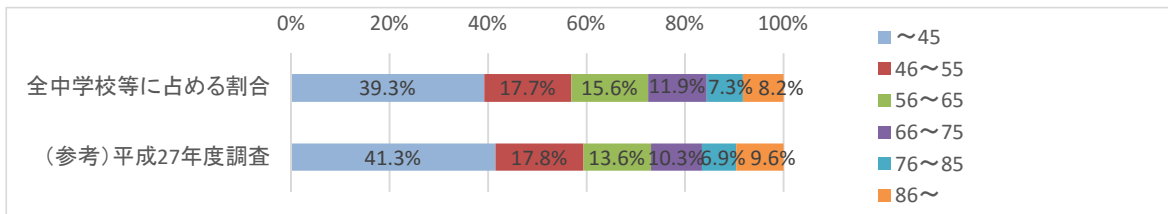
平均値
53.2
—



### (中学校第1学年)

特別活動（生徒会活動，学校行事の合算）	～45	46～55	56～65	66～75	76～85	86～
全中学校等に占める割合	39.3%	17.7%	15.6%	11.9%	7.3%	8.2%
(参考)平成27年度調査	41.3%	17.8%	13.6%	10.3%	6.9%	9.6%

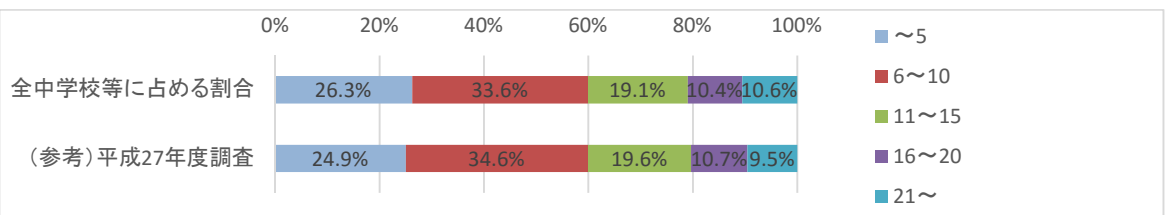
平均値
52.5
—



生徒会活動	～5	6～10	11～15	16～20	21～
全中学校等に占める割合	26.3%	33.6%	19.1%	10.4%	10.6%
(参考)平成27年度調査	24.9%	34.6%	19.6%	10.7%	9.5%

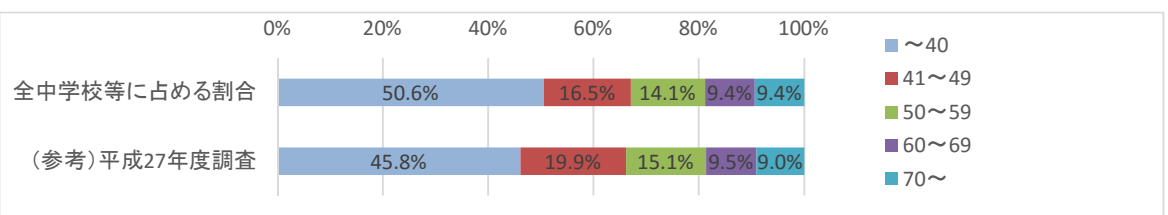
平均値
11.1
—

※ 個別の委員会で放課後等に行われる話し合いなどは除く。



学校行事	～40	41～49	50～59	60～69	70～
全中学校等に占める割合	50.6%	16.5%	14.1%	9.4%	9.4%
(参考)平成27年度調査	45.8%	19.9%	15.1%	9.5%	9.0%

平均値
41.4
—



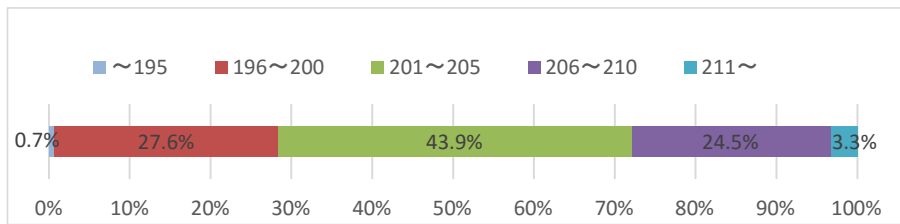
### (3) 年間の総授業日数

\*1 ここでいう授業日数とは、児童生徒が教育課程内の教育活動に参加する全ての日数のことを指す。

#### (小学校第5学年)

年間総授業日数	～195	196～	201～	206～	211～
全小学校等に占める割合	0.7%	27.6%	43.9%	24.5%	3.3%

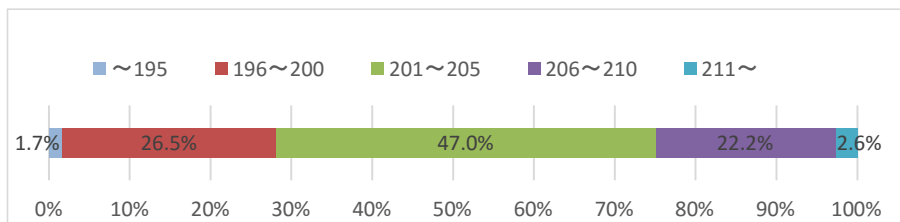
平均値
203.3



#### (中学校第1学年)

年間総授業日数	～195	196～	201～	206～	211～
全中学校等に占める割合	1.7%	26.5%	47.0%	22.2%	2.6%

平均値
202.9



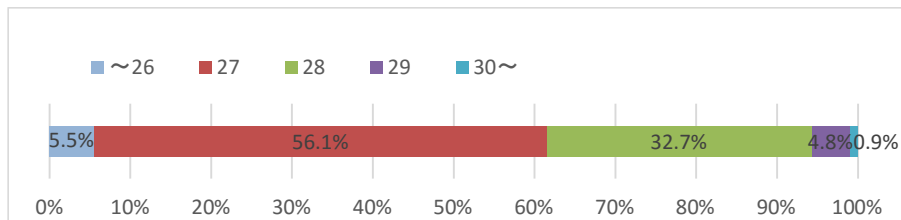
### (4) 週当たりの授業時数

\*1 年間を通じて最も典型的な週当たりの授業時数としている。

#### (小学校第3学年)

週当たりの授業時数	～26	27	28	29	30～
全小学校等に占める割合	5.5%	56.1%	32.7%	4.8%	0.9%

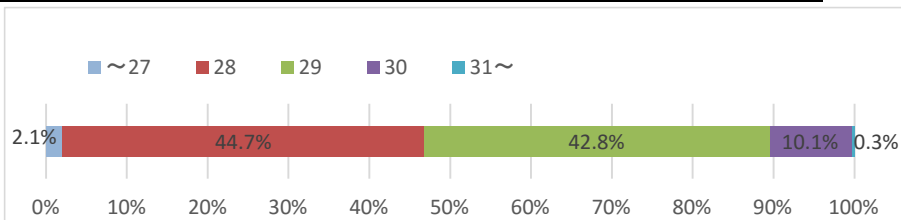
平均値
27.4



#### (小学校第4学年)

週当たりの授業時数	～27	28	29	30	31～
全小学校等に占める割合	2.1%	44.7%	42.8%	10.1%	0.3%

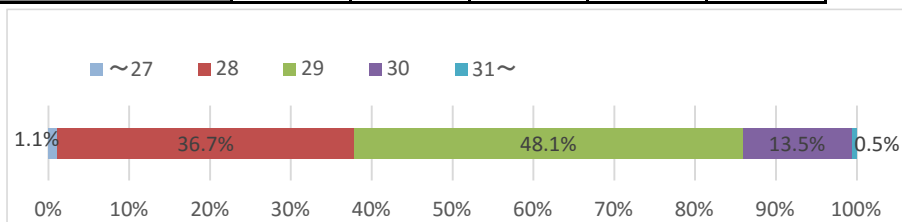
平均値
28.6



(小学校第5学年)

週当たりの授業時数	～27	28	29	30	31～
全小学校等に占める割合	1.1%	36.7%	48.1%	13.5%	0.5%

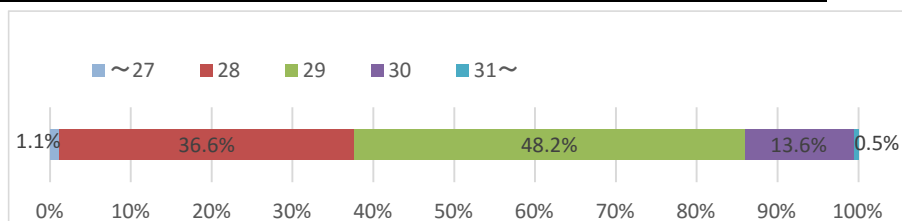
平均値
28.8



(小学校第6学年)

週当たりの授業時数	～27	28	29	30	31～
全小学校等に占める割合	1.1%	36.6%	48.2%	13.6%	0.5%

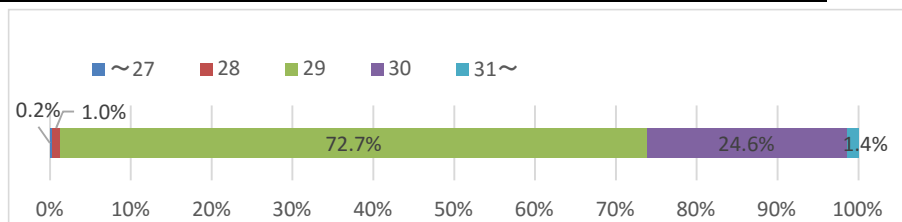
平均値
28.8



(中学校第1学年)

週当たりの授業時数	～27	28	29	30	31～
全中学校等に占める割合	0.2%	1.0%	72.7%	24.6%	1.4%

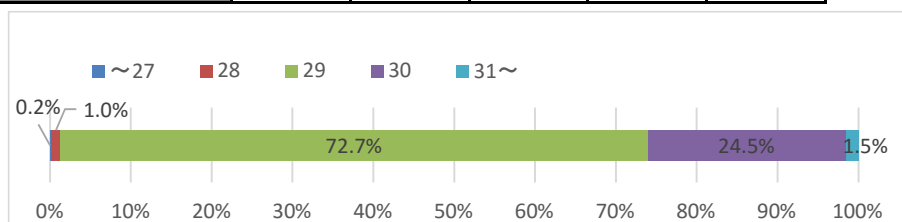
平均値
29.3



(中学校第2学年)

週当たりの授業時数	～27	28	29	30	31～
全中学校等に占める割合	0.2%	1.0%	72.7%	24.5%	1.5%

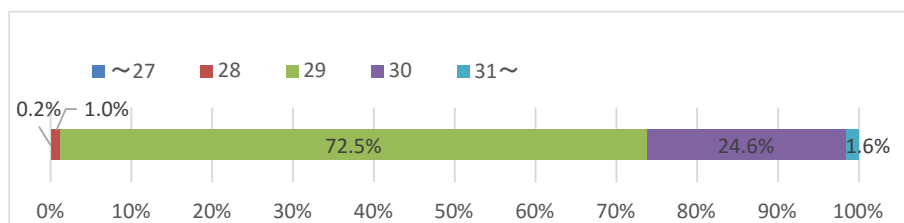
平均値
29.3



(中学校第3学年)

週当たりの授業時数	～27	28	29	30	31～
全中学校等に占める割合	0.2%	1.0%	72.5%	24.6%	1.6%

平均値
29.3



(5) 標準的な単位時間・授業時間の区切り

\*1 年間を通じて最も典型的な授業日における授業の単位時間を、分単位で入力。

(小学校第5学年)

標準的な単位時間	～39分	40～44分	45分	46～49分	50～54分	55分～
全小学校等に占める割合	0.01%	0.07%	99.65%	0.04%	0.23%	0.00%
(参考)平成27年度調査	0.01%	0.06%	99.72%	0.04%	0.17%	

(中学校第1学年)

標準的な単位時間	～44分	45～49分	50分	51～54分	55～59分	60分～
全小学校等に占める割合	0.03%	0.42%	99.38%	0.02%	0.08%	0.08%
(参考)平成27年度調査	0.08%	0.82%	98.94%	0.03%	0.13%	

(6) 夏季休業の期間・日数

\*1 本調査では、期間中の土曜日、日曜日・祝日も夏季休業に含めることとしている。ただし、学校管理規則で定めている夏季休業の開始日又は終了日が土曜日、日曜日・祝日と隣接して、たまたま夏休みの開始日が早まったり終了日が遅くなったりした場合は、開始日又は終了日には土曜日等を含めず、学校管理規則で定めている通りに回答している。

①夏季休業の期間

(小学校第5学年)

終了日 開始日	～ 8月22日	8月23日 ～24日	8月25日 ～26日	8月27日 ～28日	8月29日 ～30日	8月31日 ～
～7月19日	0.1%	0.0%	0.1%	0.1%	0.0%	0.1%
7月20日～21日	0.9%	7.8%	10.9%	6.9%	3.6%	39.5%
7月22日～23日	0.7%	3.1%	1.1%	1.3%	0.5%	5.6%
7月24日～25日	2.5%	0.9%	1.7%	2.0%	1.1%	0.7%
7月26日～27日	6.8%	0.2%	0.1%	0.6%	0.3%	0.2%
7月28日～	0.3%	0.1%	0.1%	0.1%	0.1%	0.1%

(中学校第1学年)

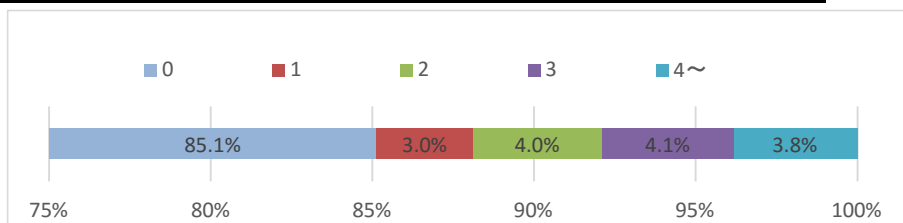
終了日 開始日	～ 8月22日	8月23日 ～24日	8月25日 ～26日	8月27日 ～28日	8月29日 ～30日	8月31日 ～
～7月19日	0.1%	0.1%	0.1%	0.1%	0.1%	0.1%
7月20日～21日	1.6%	9.1%	12.2%	8.7%	3.3%	35.9%
7月22日～23日	0.9%	4.0%	0.8%	1.4%	0.5%	5.1%
7月24日～25日	3.0%	1.3%	0.9%	1.4%	0.6%	0.5%
7月26日～27日	5.4%	0.8%	0.8%	0.1%	0.1%	0.0%
7月28日～	0.7%	0.0%	0.0%	0.0%	0.0%	0.2%

## ②夏季休業中における教育課程内の活動を実施する授業日の数

### (小学校第5学年)

夏季休業中の授業日数	0	1	2	3	4～
全小学校等に占める割合	85.1%	3.0%	4.0%	4.1%	3.8%

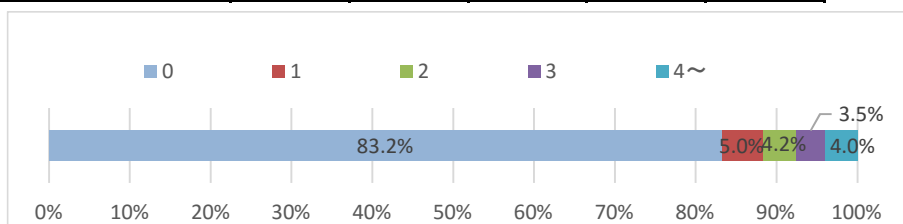
平均値	0.4
-----	-----



### (中学校第1学年)

夏季休業中の授業日数	0	1	2	3	4～
全中学校等に占める割合	83.2%	5.0%	4.2%	3.5%	4.0%

平均値	0.5
-----	-----

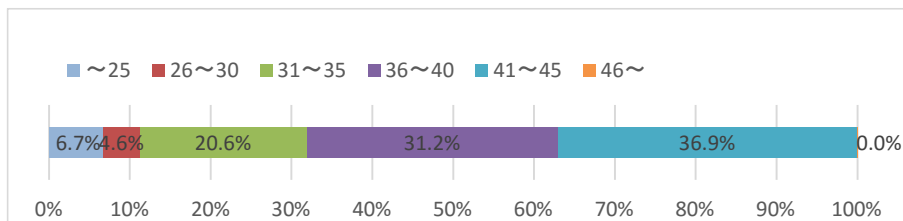


## ③夏季休業の日数(①の期間から②の日数を除いた日数)

### (小学校第5学年)

夏季休業の日数	～25	26～30	31～35	36～40	41～45	46～
全小学校等に占める割合	6.7%	4.6%	20.6%	31.2%	36.9%	0.0%

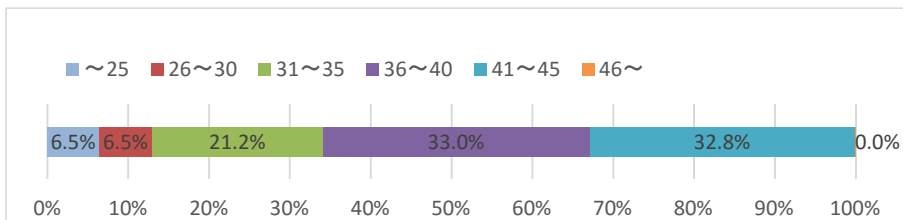
平均値	37.3
-----	------



### (中学校第1学年)

夏季休業の日数	～25	26～30	31～35	36～40	41～45	46～
全中学校等に占める割合	6.5%	6.5%	21.2%	33.0%	32.8%	0.0%

平均値	36.9
-----	------



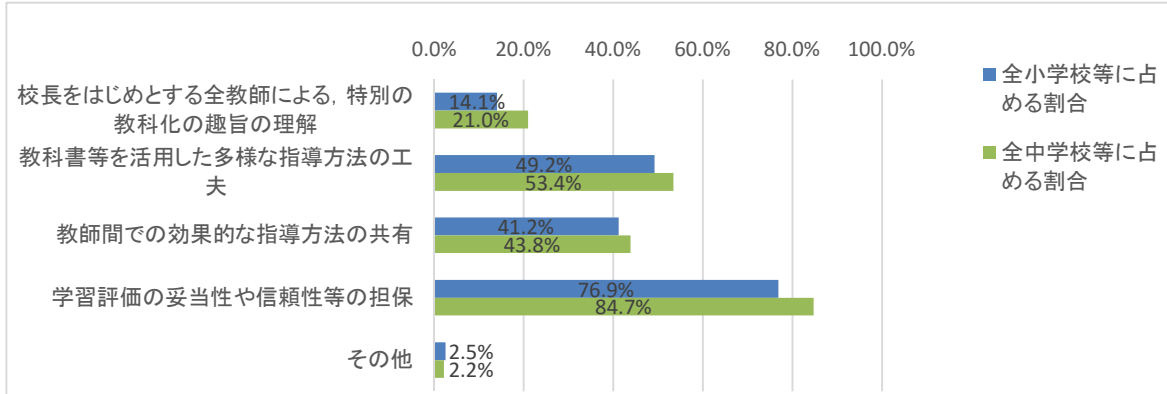
### 3. 「特別の教科 道徳」の実施に関して【平成30年度計画】

#### (1) 道徳教育(「特別の教科 道徳」を含む。)を実施する上での課題や困難を感じること

##### <「特別の教科 道徳」について>

(複数回答)

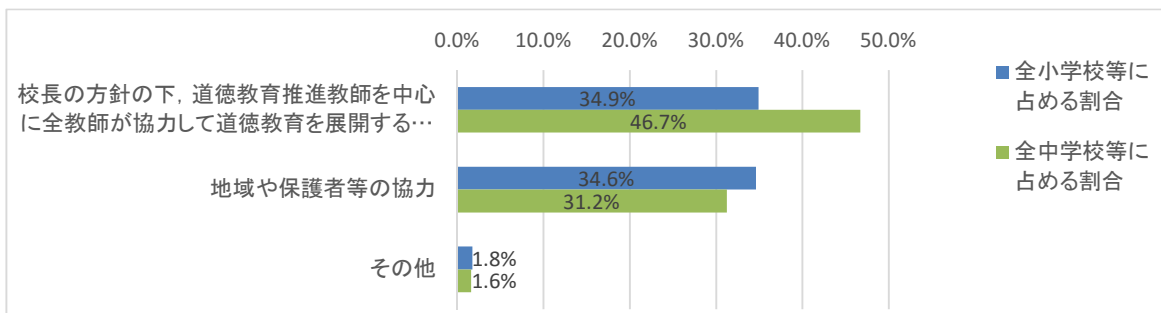
	校長をはじめとする全教師による、特別の教科化の趣旨の理解	教科書等を活用した多様な指導方法の工夫	教師間での効果的な指導方法の共有	学習評価の妥当性や信頼性等の担保	その他
全小学校等に占める割合	14.1%	49.2%	41.2%	76.9%	2.5%
全中学校等に占める割合	21.0%	53.4%	43.8%	84.7%	2.2%



##### <道徳教育全般について>

(複数回答)

	校長の方針の下、道徳教育推進教師を中心に全教師が協力して道徳教育を展開する体制づくり	地域や保護者等の協力	その他
全小学校等に占める割合	34.9%	34.6%	1.8%
全中学校等に占める割合	46.7%	31.2%	1.6%



#### (2) 保護者や児童に伝えるための「特別の教科 道徳」における記述式評価の実施予定回数(小学校のみ)

	年1回	年2回	年3回	その他
全小学校等に占める割合	47.7%	13.8%	37.3%	1.2%

#### (3) 担当をしている学級以外でも、交代で同学年の他の学級を回って道徳の授業を行うこととしているか(中学校のみ)

	行うこととしている	行うこととしていない
全中学校等に占める割合	46.5%	53.5%

#### 4. 総合的な学習の時間の実施状況【平成30年度計画】

注： 特例により、総合的な学習の時間を全く実施していない学年がある学校は、集計から除いている。

##### (1) 小学校等における総合的な学習の時間の具体的な学習内容

(複数回答)

学年	学習活動	国際理解	情報	環境	福祉	健康	資源エネルギー	安全	食
第3学年		22.9%	37.5%	35.8%	30.1%	7.9%	1.5%	8.7%	35.2%
第4学年		21.8%	37.3%	57.2%	59.4%	9.6%	9.4%	13.3%	21.0%
第5学年		24.9%	43.5%	55.6%	31.3%	10.8%	8.1%	8.8%	49.1%
第6学年		38.8%	44.0%	27.1%	26.3%	9.2%	4.5%	8.4%	17.8%
実施している小学校等の割合		53.1%	53.8%	84.5%	83.9%	20.0%	17.5%	22.6%	63.4%

学年	学習活動	科学技術	地域の人々の暮らし	伝統と文化	町づくり	地域経済	防災	キャリア	ものづくり
第3学年		0.8%	67.5%	49.2%	23.6%	5.8%	11.8%	14.1%	11.3%
第4学年		1.5%	36.5%	32.5%	14.1%	3.1%	19.2%	28.0%	8.1%
第5学年		3.2%	33.4%	38.2%	12.4%	6.6%	17.2%	27.8%	13.2%
第6学年		3.0%	32.0%	56.7%	18.9%	6.6%	15.1%	58.8%	9.2%
実施している小学校等の割合		6.0%	79.0%	79.7%	41.1%	15.3%	30.9%	66.5%	24.9%

学年	学習活動	生命	社会と政治	その他
第3学年		9.5%	0.4%	8.6%
第4学年		16.2%	0.9%	10.1%
第5学年		11.5%	1.9%	12.8%
第6学年		13.9%	11.0%	18.2%
実施している小学校等の割合		29.9%	11.9%	24.9%

##### (2) 中学校における総合的な学習の時間の具体的な学習内容

(複数回答)

学年	学習活動	国際理解	情報	環境	福祉	健康	資源エネルギー	安全	食
第1学年		18.9%	25.5%	36.1%	37.9%	19.5%	3.8%	18.9%	21.8%
第2学年		20.5%	25.1%	25.4%	28.1%	18.2%	3.3%	17.5%	18.5%
第3学年		28.2%	27.1%	24.6%	32.0%	19.6%	4.2%	17.5%	17.2%
実施している小学校等の割合		36.1%	33.5%	45.3%	56.3%	26.7%	7.2%	24.0%	29.8%

学年	学習活動	科学技術	地域の人々の暮らし	伝統と文化	町づくり	地域経済	防災	キャリア	ものづくり
第1学年		2.7%	43.0%	47.4%	19.1%	10.4%	32.5%	73.2%	12.9%
第2学年		3.1%	37.8%	47.9%	16.2%	15.8%	30.7%	91.6%	12.3%
第3学年		4.7%	31.1%	51.7%	19.6%	12.0%	30.2%	85.2%	10.1%
実施している小学校等の割合		7.2%	55.3%	70.6%	30.3%	23.5%	39.1%	95.3%	20.7%

学年	学習活動	生命	社会と政治	その他
第1学年		17.9%	2.1%	13.8%
第2学年		19.2%	3.9%	17.1%
第3学年		22.9%	10.4%	15.7%
実施している小学校等の割合		29.8%	12.2%	22.0%

## 5. 個に応じた指導の実施状況【平成30年度計画】

### \*1（少人数指導）

例えば、①2学級を3つの学習集団に分けるなど学級の枠を越えて学習集団を編成し、それぞれの学習集団を異なる教師が指導する場合、②1学級を2つ以上の学習集団に分け、それぞれを異なる教師が指導する場合など、通常の学級集団よりも小さい学習集団を編成して指導を行う場合をすべて含む。また、年間を通して実施するものだけでなく、特定の単元や特定の時期のみ実施するものも含む。なお、複式学級で学年ごとの学習集団に分けて異なる教師が指導を行う場合、いわゆる「取り出し指導」（一人の児童を対象に行う）を行う場合、自治体の施策として少人数学級を編成している場合については、該当しないものとしている。

### \*2（複数の教師が協力して行う指導(TT)）

例えば、①1学級を単位とし、学習集団を分けずに複数の教師が協力して指導する場合、②1学級内又は学級単位を超えて学習集団を編成し、全部又は一部の学習集団に対して複数の教師が協力して指導する場合など、1学習集団に対し2人以上の教師が協力して指導する場合をすべて含む。また、年間を通して実施するものだけでなく、特定の単元や特定の時期のみ実施するものも含む。なお、ここでの教師とは、教員免許を保有する教師を指し、ALT、外部人材等は除く。

### \*3（その他）

例えば、一人の教師が、個人や学習集団によって異なる課題等を与えて指導をする場合など、少人数指導や複数の教師が協力して行う指導(TT)以外の方法で個に応じた指導を実施する場合を含む。なお、放課後や休み時間等の教育課程外の時間における指導は、該当しないものとしている。

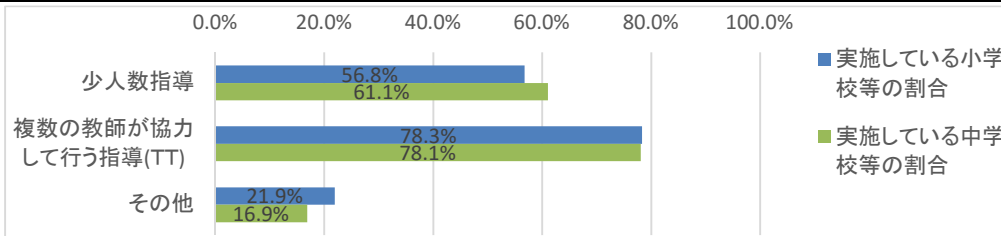
## (1) 個に応じた指導の実施状況

	個に応じた指導
実施している小学校等の割合	90.5%
実施している中学校等の割合	92.5%

### 【内訳】

(複数回答)

	少人数指導	複数の教師が協力して行う指導(TT)	その他
実施している小学校等の割合	56.8%	78.3%	21.9%
実施している中学校等の割合	61.1%	78.1%	16.9%



## (2) 少人数指導を実施している学年・教科等

### (小学校)

(複数回答)

学年	教科	実施している割合							
		国語	社会	算数	生活	理科	音楽	図画工作	家庭
第1学年		1.7%		7.9%	0.8%		0.3%	0.2%	
第2学年		1.7%		11.5%	1.2%		0.5%	0.3%	
第3学年		3.6%	0.5%	32.5%		0.7%	0.5%	0.3%	
第4学年		3.6%	0.4%	39.4%		0.9%	0.6%	0.2%	
第5学年		3.8%	0.5%	45.5%		1.9%	0.6%	0.3%	0.5%
第6学年		3.6%	0.5%	43.3%		1.9%	0.7%	0.3%	0.4%



学年	教科	体育	外国語活動	総合的な学習の時間	その他
第1学年		1.3%			0.1%
第2学年		1.4%			0.1%
第3学年		1.5%	0.3%	1.2%	0.1%
第4学年		1.5%	0.4%	1.3%	0.2%
第5学年		1.6%	0.6%	1.4%	0.2%
第6学年		1.7%	0.5%	1.6%	0.2%

※母数は全小学校等の数

(中学校)

(複数回答)

学年	教科	国語	社会	数学	理科	音楽	美術	保健体育	技術・家庭
第1学年		4.6%	1.6%	30.6%	3.1%	0.8%	0.6%	5.6%	1.7%
第2学年		4.4%	1.4%	33.9%	3.1%	0.8%	0.6%	5.6%	1.6%
第3学年		4.2%	1.7%	36.4%	3.0%	0.9%	0.7%	6.1%	2.0%

学年	教科	外国語	総合的な学習の時間	その他
第1学年		22.0%	11.3%	0.4%
第2学年		22.9%	11.9%	0.3%
第3学年		24.3%	11.5%	0.4%

※母数は全中学校等の数

(3) 複数の教師が協力して行う指導(TT)を実施している学年・教科等

(小学校)

(複数回答)

学年	教科	国語	社会	算数	生活	理科	音楽	図画工作	家庭
第1学年		13.3%		27.7%	13.6%		10.6%	7.4%	
第2学年		10.8%		30.5%	12.3%		9.9%	6.3%	
第3学年		10.7%	4.8%	42.3%		7.1%	9.0%	5.3%	
第4学年		9.3%	4.1%	45.4%		8.3%	9.2%	4.8%	
第5学年		8.3%	3.5%	46.4%		10.1%	9.2%	4.3%	7.9%
第6学年		7.7%	3.3%	43.5%		10.3%	9.2%	4.1%	7.5%

学年	教科	体育	外国語活動	総合的な学習の時間	その他
第1学年		20.7%			3.8%
第2学年		19.4%			3.6%
第3学年		18.2%	12.9%	10.4%	2.9%
第4学年		17.6%	12.8%	10.1%	2.7%
第5学年		17.0%	15.5%	9.9%	2.6%
第6学年		17.0%	15.6%	9.8%	2.5%

※母数は全小学校等の数

(中学校)

(複数回答)

学年	教科	国語	社会	数学	理科	外国語	その他
第1学年		10.9%	5.8%	44.9%	12.6%	36.0%	18.5%
第2学年		9.9%	5.3%	41.1%	11.9%	33.5%	17.9%
第3学年		8.4%	4.9%	39.5%	10.2%	31.6%	17.7%

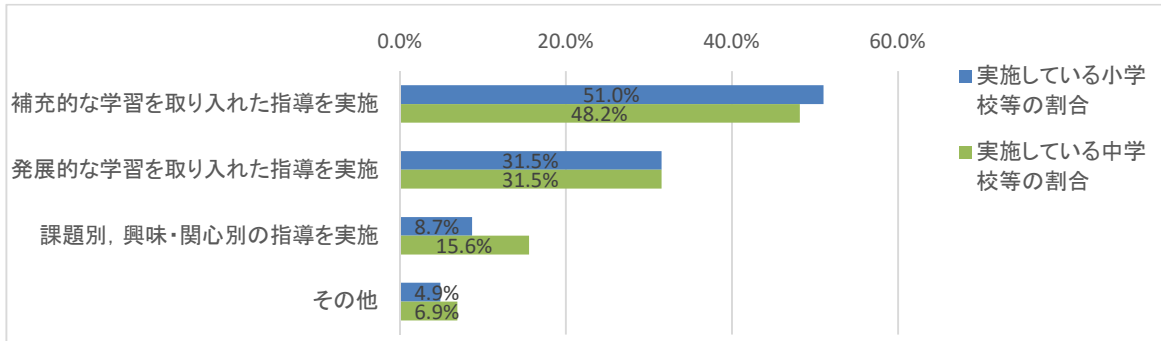
※母数は全中学校等の数

#### (4) 少人数指導の内容

(複数回答)

	補充的な学習を取り入れた指導を実施	発展的な学習を取り入れた指導を実施	課題別、興味・関心別の指導を実施	その他
実施している小学校等の割合	51.0%	31.5%	8.7%	4.9%
実施している中学校等の割合	48.2%	31.5%	15.6%	6.9%

※母数は、全小学校等又は全中学校等の数

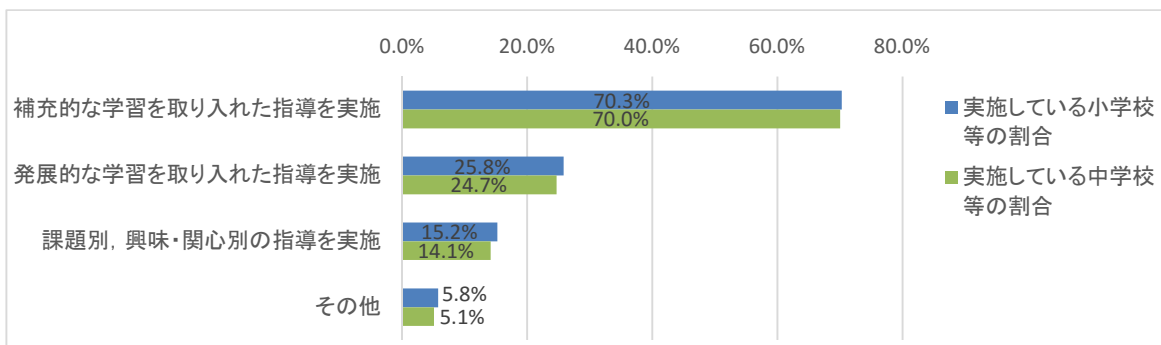


#### (5) 複数の教師が協力して行う指導(TT)の内容

(複数回答)

	補充的な学習を取り入れた指導を実施	発展的な学習を取り入れた指導を実施	課題別、興味・関心別の指導を実施	その他
実施している小学校等の割合	70.3%	25.8%	15.2%	5.8%
実施している中学校等の割合	70.0%	24.7%	14.1%	5.1%

※母数は、全小学校等又は全中学校等の数



※ 今回調査において「少人数指導」「複数の教師が協力して行う指導(TT)」「その他」の定義についてそれぞれ改めて整理したため、平成27年度までの調査結果と単純な比較はできない。

## 6. 教科等の担任制の実施状況(小学校のみ)【平成30年度計画】

\*1 本設問における教科等の担任とは、「学級担任以外で、教科等(複数教科を担当することも含む)を主指導する教師」のことである。

\*2 本項目は、以下の様な多様な形態のものを含む(複数の教師が協力して行う指導(TT)で実施する場合も含む。)

・教員の得意分野を生かして実施するもの。

(例)あるクラスの担任を持ちながら、得意分野である理科については他のクラスの授業も受け持つ場合。

・中学校・高等学校の教員が兼務して実施するもの。

(例)地域の中学校の外国語の教員が、第6学年の外国語の時間のみの当該小学校において外国語活動の授業を行う場合。

・非常勤講師が実施するもの。

(例)音楽の専科教員が、市内の複数の学校を受け持ち、当該小学校の音楽の時間のみの授業を行う場合。

\*3 各教科等の一部の領域についてのみ教科等担任制を実施している場合も、実施しているものとしている。

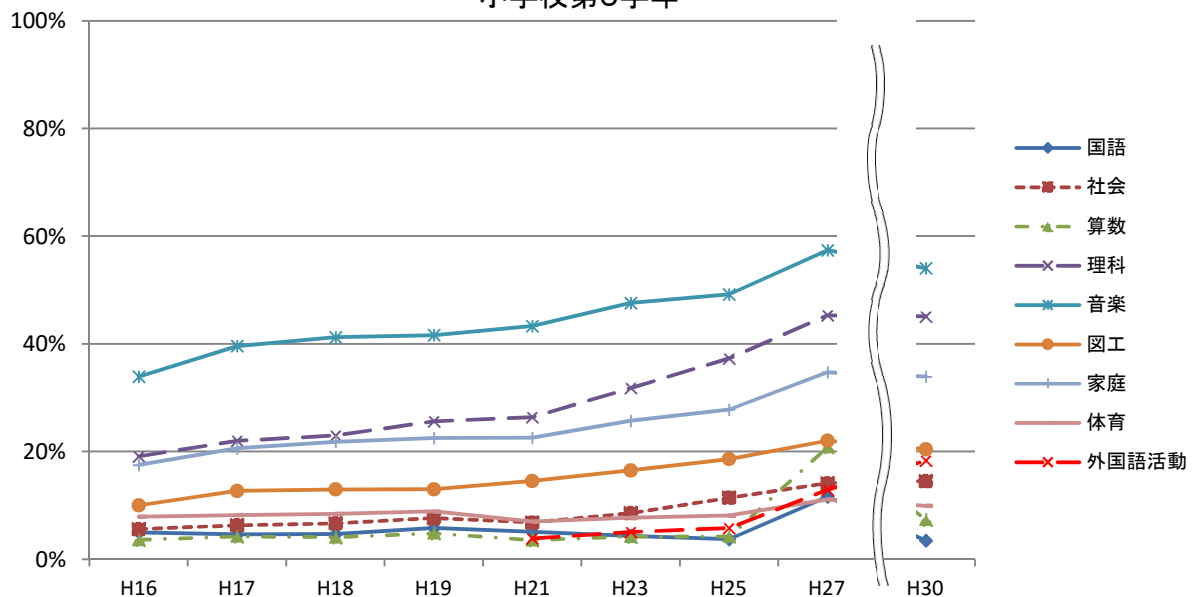
\*4 年度途中から教科等担任制を導入する場合も、実施しているものとしている。ただし、担任以外の教師による指導が継続的でない(単発で担任以外の教師が指導する等)場合は回答に含めていない。

(複数回答)

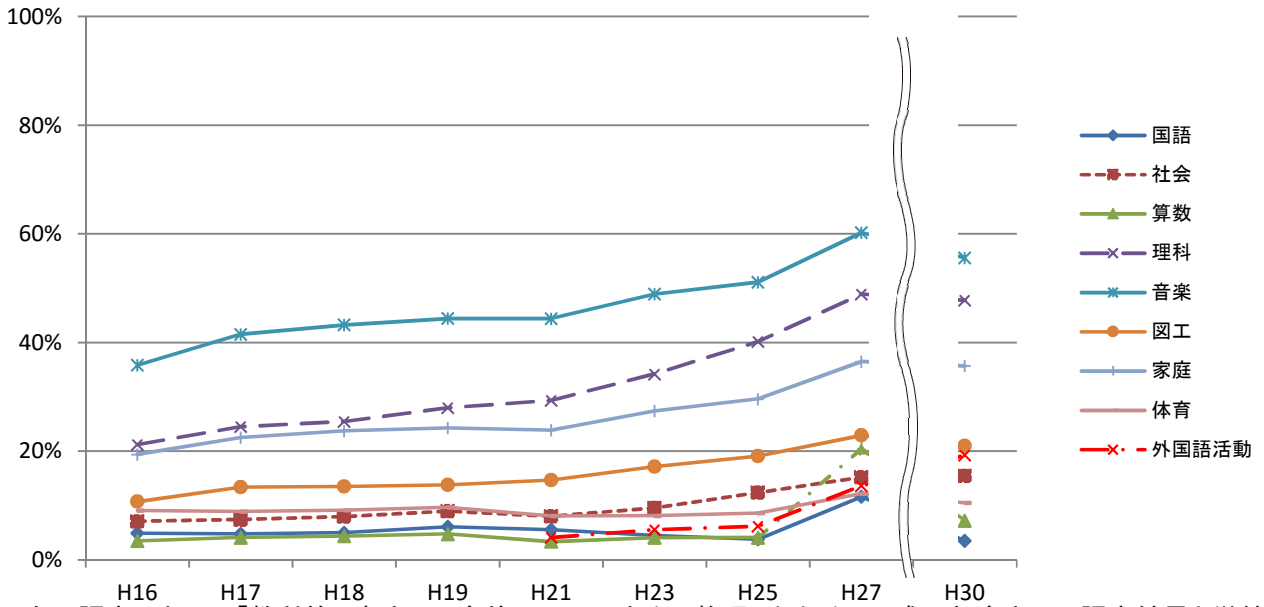
学年	教科 (国語 (書写を 除く)	書写	社会	算数	生活	理科	音楽	図画 工作
第1学年	1.1%	6.6%		1.5%	0.8%		12.2%	4.3%
第2学年	2.3%	13.5%		2.5%	1.6%		20.7%	9.8%
第3学年	2.4%	26.8%	6.0%	5.1%		21.6%	40.6%	16.8%
第4学年	2.5%	29.7%	7.4%	5.9%		32.3%	47.8%	20.4%
第5学年	3.4%	26.6%	14.5%	7.3%		45.1%	54.0%	20.4%
第6学年	3.5%	26.8%	15.5%	7.2%		47.8%	55.6%	21.0%

学年	教科	家庭	体育	外国語 活動
第1学年			6.1%	
第2学年			7.4%	
第3学年			7.7%	11.3%
第4学年			8.4%	12.0%
第5学年	33.9%	9.9%	18.3%	
第6学年	35.7%	10.5%	19.3%	

小学校第5学年



### 小学校第6学年



※ 今回調査において「教科等の担任」の定義について改めて整理したため、平成27年度までの調査結果と単純な比較はできない。

※ その上で、国語が大幅に減少している原因は、前回までは国語のうち書写のみを教科等の担任が指導している場合も国語の教科担任として計上されていたところ、今回は書写のみ切り離したためと考えられる。

## 7. 教職員以外の人材の活用状況【平成30年度計画】

\*1 ここでいう教職員とは、「公立義務教育諸学校の学級編制及び教職員定数の標準に関する法律」(義務教育標準法)第二条3にある「校長、副校長及び教頭(中等教育学校の前期課程にあつては、当該課程の属する中等教育学校の校長、副校長及び教頭とし、特別支援学校の小学部又は中学部にあつては、当該部の属する特別支援学校の校長、副校長及び教頭とする。)、主幹教諭、指導教諭、教諭、養護教諭、栄養教諭、助教諭、養護助教諭、講師、寄宿舎指導員、学校栄養職員(学校給食法(昭和二十九年法律第百六十号)第七条に規定する職員のうち栄養の指導及び管理をつかさどる主幹教諭並びに栄養教諭以外の者をいう。以下同じ。)並びに事務職員(それぞれ常勤の者に限る。第十七条を除き、以下同じ。)」をいう。

### (1) 教育課程内の教育活動における教職員以外の人材の活用状況

	活用している	活用していない
実施している小学校等の割合	84.8%	15.2%
実施している中学校等の割合	82.1%	17.9%

### (2) 教職員以外の人材を活用している教科等

#### (小学校)

(複数回答)

	国語 (書写を除く)	書写	社会	算数	理科	生活	音楽
実施している小学校等の割合	17.1%	17.0%	27.4%	17.3%	16.1%	36.9%	23.3%

	図画工作	家庭	体育	特別の教科 道徳	外国語 活動	総合的な学習 の時間	特別活動
実施している小学校等の割合	14.2%	23.7%	24.0%	9.5%	47.4%	63.8%	24.0%

※母数は全小学校等の数

#### (中学校)

(複数回答)

	国語 (書写を除く)	書写	社会	数学	理科	音楽	美術
実施している中学校等の割合	10.3%	8.0%	15.5%	13.1%	10.3%	17.1%	7.5%

	保健体育	技術 ・家庭	外国語	道徳	総合的な学習 の時間	特別活動
実施している中学校等の割合	23.4%	22.0%	26.4%	12.7%	62.4%	20.5%

※母数は全中学校等の数

## 8. 学期の区分の状況【平成30年度計画】

	3学期制	2学期制	その他
実施している小学校等の割合	80.4%	19.4%	0.1%
実施している中学校等の割合	81.2%	18.6%	0.2%

## 9. 外国語活動の時数の増加に対する対応の状況(小学校のみ)【平成30年度計画】

注:特例等により、学習指導要領によらずに外国語教育を行う教育課程を編成している学校は、集計から除いている。

\*1 教育課程全体としての授業時数を確保した方法について回答を得ている。外国語活動の授業の実施形態を問うた設問ではない。

(例)外国語活動15コマ(1コマ45分)を従来の時間割に組み込むために、これまで週3回実施していた10分間の短時間学習を週5回実施するとともに、夏季休業を1日短縮することとしたという場合は、「短時間学習を導入又は充実した。」及び「長期休業を短縮し、平日の授業日数を増加した。」の2つを選択する。

\*2 本調査において、「短時間学習」とは、教育課程内で、各教科等の特質に応じ、10分から15分程度の短い時間を活用して特定の教科等の指導を行うことを指す。

\*3 (2)(3)の単位は、単位時間である。ここでは、1単位時間を45分として計算している。

(1) 小学校学習指導要領の改訂に伴う移行措置により、平成30年度から第3～6学年の標準授業時数が増加したことに対して、授業時数を確保した方法

(複数回答)

学年	方法	標準的な単位時間(45分等)で行う授業を増加した。	短時間学習を導入又は充実した。	土曜授業を導入又は充実した。	長期休業を短縮し、平日の授業日数を増加した。
第3学年		43.6%	10.1%	7.5%	8.3%
第4学年		43.4%	10.7%	7.6%	8.3%
第5学年		44.2%	12.5%	7.6%	8.4%
第6学年		44.2%	12.5%	7.7%	8.4%

学年	方法	総合的な学習の時間を縮減した。	学校行事を精選した。	その他	平成29年度までと同じ時程で対応している
第3学年		24.1%	17.0%	3.5%	10.8%
第4学年		24.3%	17.1%	4.2%	10.7%
第5学年		23.7%	17.4%	4.5%	9.2%
第6学年		23.6%	17.4%	4.5%	9.3%

(2) 総合的な学習の時間を縮減して対応した場合、その縮減時間数

学年	単位時間	～3	4～6	7～9	10～12	13～
第3学年		0.7%	3.5%	0.8%	3.0%	92.0%
第4学年		0.8%	3.6%	1.0%	3.0%	91.6%
第5学年		0.9%	3.4%	0.9%	2.8%	92.1%
第6学年		0.9%	3.2%	0.9%	2.7%	92.3%

※母数は、総合的な学習の時間を縮減した小学校等の数

(3) 平成30年度における外国語活動の実施時間数

学年	単位時間	～15	16～20	21～25	26～30	31～35	36～40	41～	平均値
第3学年		56.1%	8.9%	2.8%	0.9%	29.7%	1.1%	0.5%	22.0
第4学年		55.9%	9.0%	2.8%	1.0%	29.7%	1.1%	0.4%	22.1

学年	単位時間	～50	51～55	55～60	61～65	66～70	71～75	76～	平均値
第5学年		62.8%	7.6%	1.8%	0.5%	25.9%	1.0%	0.3%	55.9
第6学年		62.9%	7.6%	1.8%	0.5%	26.0%	1.0%	0.3%	55.9

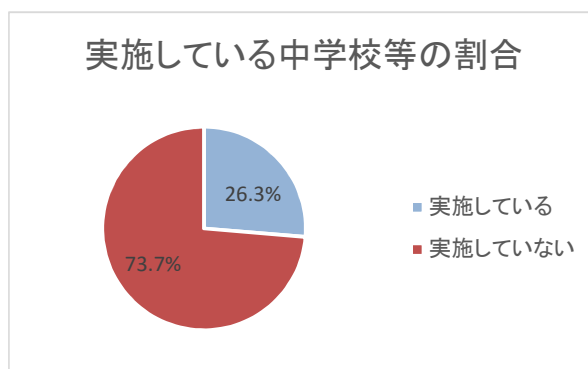
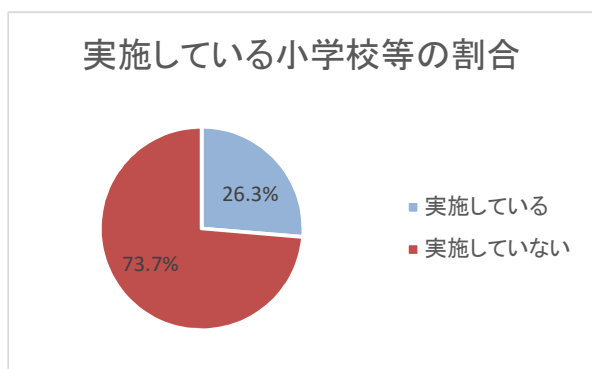
## 10. 土曜授業の実施状況【平成30年度計画】

\*1 ここでいう「土曜授業」とは、児童生徒の代休日を設けずに、土曜日、日曜日・祝日を活用して教育課程内の学校教育活動を行うものをいう。

\*2 (2)の単位は、単位時間である。ここでは、1単位時間を、小学校については45分、中学校については50分として計算している。

### (1) 土曜授業の実施状況

	実施している	実施していない
実施している小学校等の割合	26.3%	73.7%
実施している中学校等の割合	26.3%	73.7%



### (2) 土曜授業の年間授業時数

#### (小学校)

学年 \ 単位時間	1～5	6～10	11～15	16～20	21～25	26～30	31～
第1学年	11.6%	32.1%	16.5%	8.7%	7.3%	14.5%	9.3%
第2学年	11.6%	32.0%	16.5%	8.7%	7.2%	14.6%	9.4%
第3学年	11.7%	31.8%	16.4%	8.7%	7.2%	14.6%	9.5%
第4学年	11.8%	31.8%	16.4%	8.6%	7.2%	14.5%	9.7%
第5学年	11.6%	31.8%	16.4%	8.8%	7.2%	14.5%	9.8%
第6学年	11.5%	31.7%	16.5%	8.8%	7.1%	14.6%	9.7%

※母数は土曜授業を実施している小学校等の数

#### (中学校)

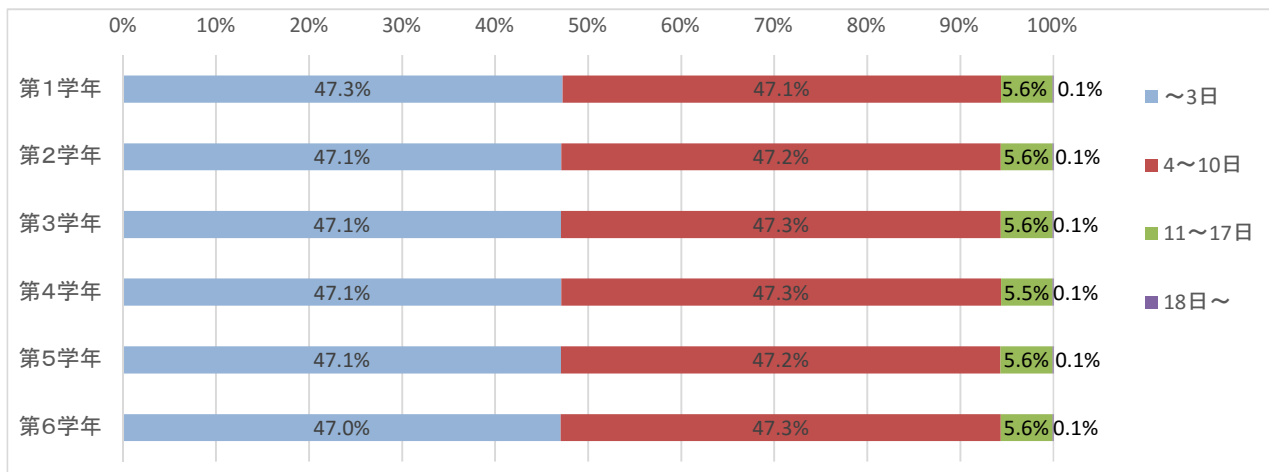
学年 \ 単位時間	1～5	6～10	11～15	16～20	21～25	26～30	31～
第1学年	12.7%	30.4%	19.9%	8.5%	6.8%	14.3%	7.4%
第2学年	12.7%	30.3%	19.9%	8.5%	6.7%	14.5%	7.5%
第3学年	12.8%	30.3%	19.8%	8.1%	7.2%	14.3%	7.5%

※母数は土曜授業を実施している中学校等の数

### (3) 土曜授業を実施している場合の年間授業日数

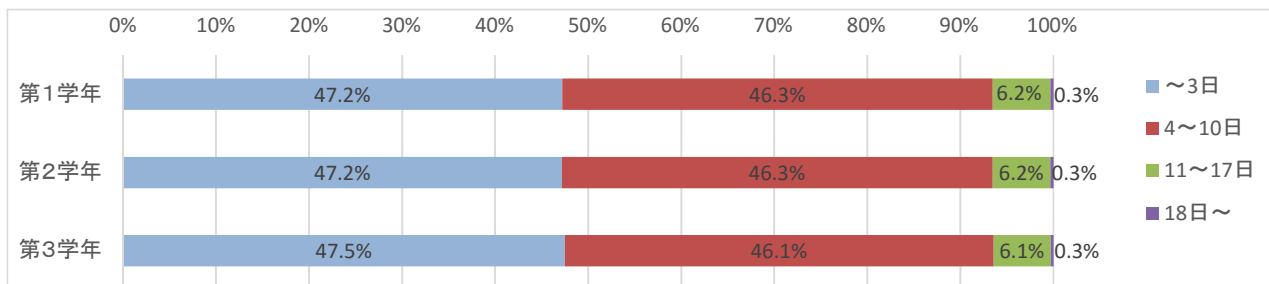
#### (小学校)

学年 \ 日数	～3日	4～10日	11～17日	18日～
第1学年	47.3%	47.1%	5.6%	0.1%
第2学年	47.1%	47.2%	5.6%	0.1%
第3学年	47.1%	47.3%	5.6%	0.1%
第4学年	47.1%	47.3%	5.5%	0.1%
第5学年	47.1%	47.2%	5.6%	0.1%
第6学年	47.0%	47.3%	5.6%	0.1%



#### (中学校)

学年 \ 日数	～3日	4～10日	11～17日	18日～
第1学年	47.2%	46.3%	6.2%	0.3%
第2学年	47.2%	46.3%	6.2%	0.3%
第3学年	47.5%	46.1%	6.1%	0.3%





## 11. 障害のある児童生徒と障害のない児童生徒の交流及び共同学習の状況【平成29年度実績】

### (1) 障害のある児童生徒と障害のない児童生徒の交流及び共同学習の実施について

	実施している	実施していない
実施している小学校等の割合	81.6%	18.0%
実施している中学校等の割合	77.5%	22.5%

### (2) 活動内容

#### \*1 (学校間交流)

児童生徒の居住地を問わず、小・中学校等と特別支援学校が連携し、交流及び共同学習を行うもの。

#### \*2 (居住地校交流)

特別支援学校の児童生徒が居住する地域の小・中学校等が当該児童生徒を学校に受け入れ、交流及び共同学習を行うもの。

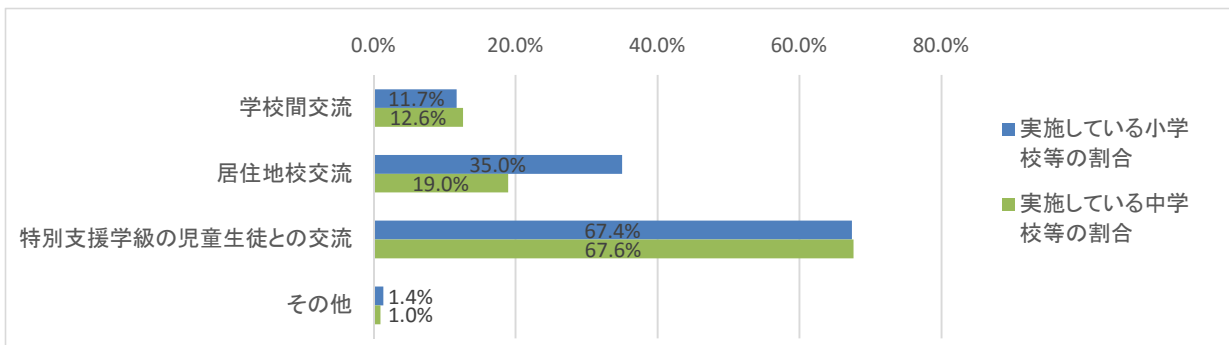
#### \*3 (特別支援学級の児童生徒との交流)

通常の学級の児童生徒と特別支援学級の児童生徒が交流及び共同学習を行うもの。

(複数回答)

	学校間交流	居住地校交流	特別支援学級の児童生徒との交流	その他
実施している小学校等の割合	11.7%	35.0%	67.4%	1.4%
実施している中学校等の割合	12.6%	19.0%	67.6%	1.0%

※母数は、全小学校等又は全中学校等の数

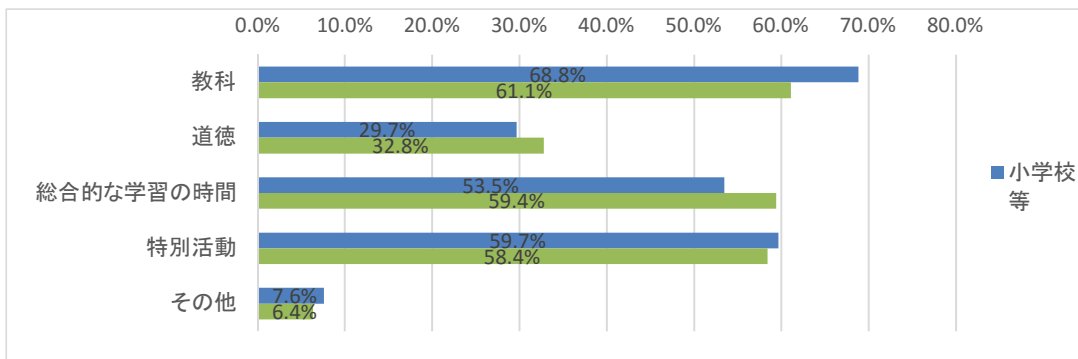


### (3) 教育課程への位置付け

(複数回答)

	教科	道徳	総合的な学習の時間	特別活動	その他
小学校等	68.8%	29.7%	53.5%	59.7%	7.6%
中学校等	61.1%	32.8%	59.4%	58.4%	6.4%

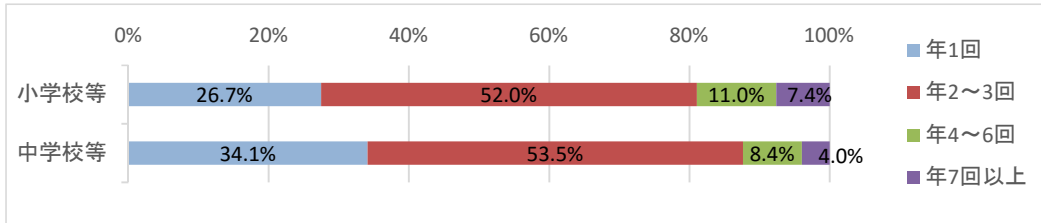
※母数は、全小学校等又は全中学校等の数



#### (4) 学校間交流の学校全体での年間の実施回数

	年1回	年2～3回	年4～6回	年7回以上
小学校等	26.7%	52.0%	11.0%	7.4%
中学校等	34.1%	53.5%	8.4%	4.0%

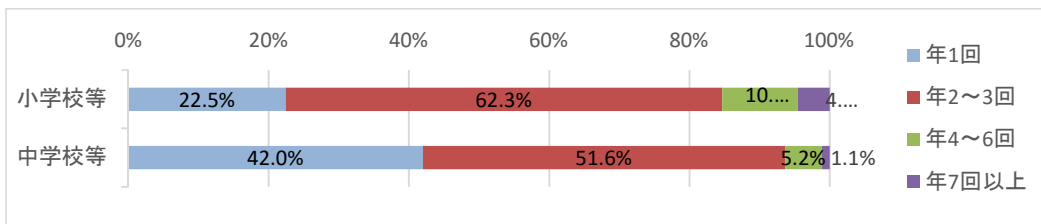
※母数は、学校間交流を実施している小学校等又は中学校等の数



#### (5) 居住地校交流の学校全体での年間の実施回数

	年1回	年2～3回	年4～6回	年7回以上
小学校等	22.5%	62.3%	10.8%	4.6%
中学校等	42.0%	51.6%	5.2%	1.1%

※母数は、居住地校交流を実施している小学校等又は中学校等の数



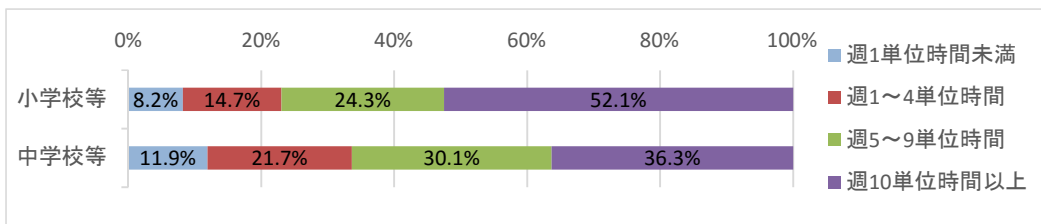
#### (6) 特別支援学級の児童生徒との交流における、特別支援学級の児童生徒1人当たりの週当たりの実施時間数

\*1 単位は、単位時間である。ここでは、1単位時間を、小学校については45分、中学校については50分として計算している。

\*2 実施時間数が児童生徒によって異なる場合、おおよその平均時間数を回答している。

	週1単位時間未満	週1～4単位時間	週5～9単位時間	週10単位時間以上
小学校等	8.2%	14.7%	24.3%	52.1%
中学校等	11.9%	21.7%	30.1%	36.3%

※母数は、特別支援学級の児童生徒との交流を実施している小学校等又は中学校等の数



(7) 障害のある児童生徒と障害のない児童生徒の交流及び共同学習を実施していない理由  
(複数回答)

	近隣に交流できる特別支援学校がない、又は自校に特別支援学級に在籍する児童生徒がない。	実施準備や事前の調整が負担である。	教科等の時数を確保することを優先している。	その他
小学校等	79.3%	7.3%	13.0%	10.9%
中学校等	68.3%	12.2%	26.3%	10.2%

※母数は、特別支援学級の児童生徒との交流を実施していない小学校等又は中学校等の数

