

命を守る

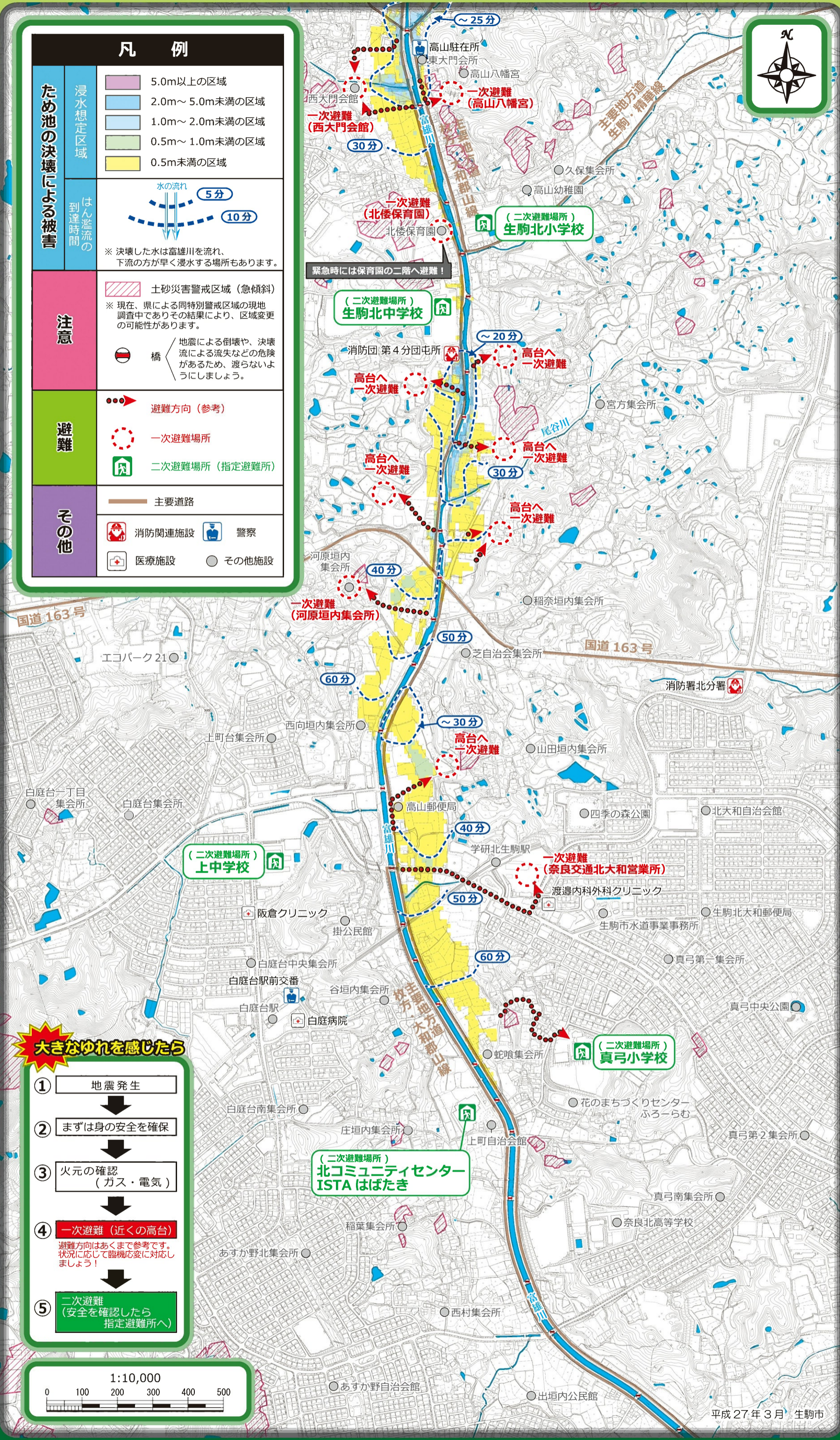
# 生駒市 高山ため池ハザードマップ

地震時の堤体決壊による浸水被害予測

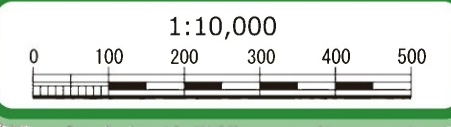
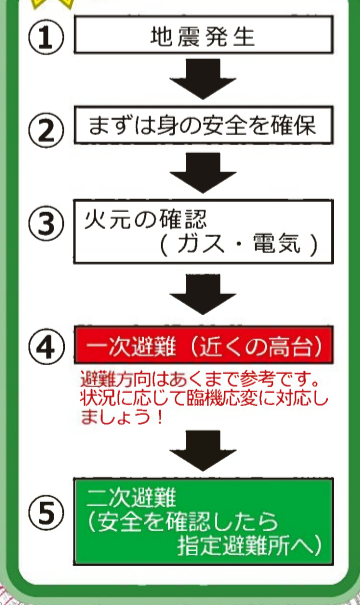
拡大図  
エリア  
②



凡例	
ため池の決壊による浸水想定区域	5.0m以上の区域
	2.0m～5.0m未満の区域
	1.0m～2.0m未満の区域
	0.5m～1.0m未満の区域
	0.5m未満の区域
ため池の決壊による被害 はん濫の到達時間	水の流れ
	5分 10分
注意	土砂災害警戒区域（急傾斜） ※ 現在、県による同特別警戒区域の現地調査中でありその結果により、区域変更の可能性がります。
	橋 地震による倒壊や、決壊流による流失などの危険があるため、渡らないようにしましょう。
避難	避難方向（参考）
	一次避難場所 二次避難場所（指定避難所）
その他	主要道路
	消防関連施設  警察 医療施設  その他施設



## 大きなゆれを感じたら



### 注意点

このマップは、高山溜池が満水時に、地震により堤体が決壊した場合の浸水被害想定です。河川の増水時に地震が同時に起こる場合などは、浸水範囲が広がったり浸水深が深くなったりする可能性があります。ご注意ください。

### 問い合わせ

電話（代表）0743-74-1111  
生駒市役所 企画財政部 危機管理課  
環境経済部 経済振興課