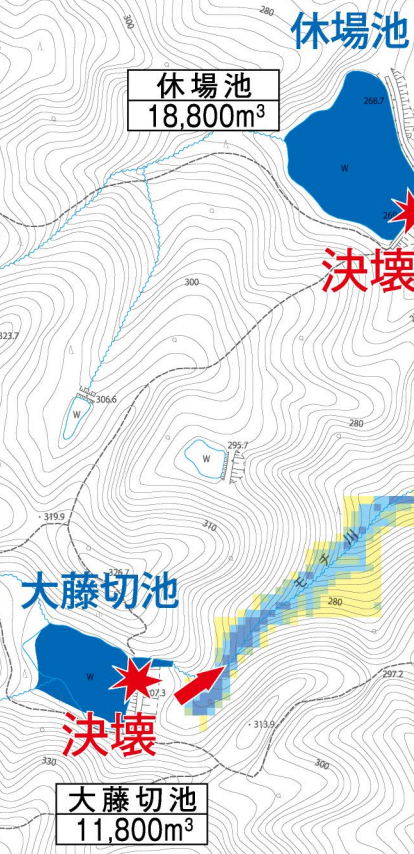
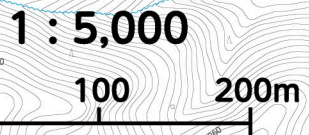
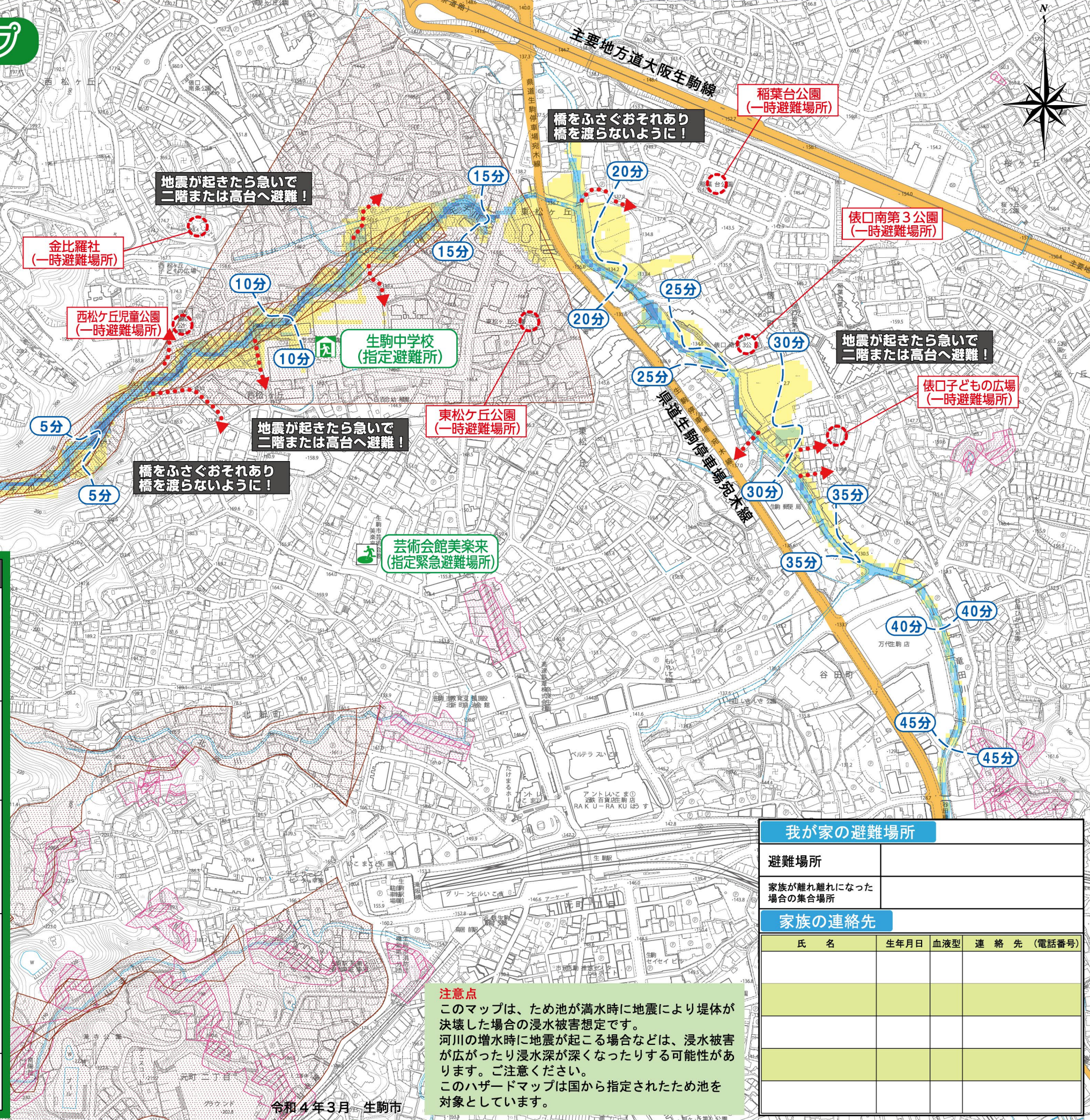


大藤切池・休場池ハザードマップ



凡 例	
ため池の決壊による浸水想定区域	<ul style="list-style-type: none"> 5.0m以上の区域 2.0~5.0m未満の区域 1.0~2.0m未満の区域 0.5~1.0m未満の区域 0.5m未満の区域
氾濫流の到達時間	
注 意	<ul style="list-style-type: none"> 土砂災害警戒区域(急傾斜地) 土砂災害特別警戒区域(急傾斜地) 土砂災害警戒区域(土石流) 土砂災害特別警戒区域(土石流)
避 難	<ul style="list-style-type: none"> 避難経路(参考) 一時避難場所 指定避難所 桜ヶ丘小学校 指定緊急避難場所
そ の 他	<ul style="list-style-type: none"> 主要道路(国道他)

- ★大きな揺れを感じたら**
- 地震発生
 - まずは身の安全を確保
 - 火元の確認 (ガス・電気)
 - 一時避難(近くの高台)
避難方向はあくまで参考です。状況に応じて臨機応変に対応しましょう。
 - 安全を確認し指定避難所へ



注意点
このマップは、ため池が満水時に地震により堤体が決壊した場合の浸水被害想定です。河川の増水時に地震が起こる場合などは、浸水被害が広がったり浸水深が深くなったりする可能性があります。ご注意ください。
このハザードマップは国から指定されたため池を対象としています。

我が家の避難場所				
避難場所				
家族が離れ離れになった場合の集合場所				
家族の連絡先				
氏名	生年月日	血液型	連絡先(電話番号)	