

生駒市民の新しい働き方

平成31年1月26日

生駒市長

こむらさき

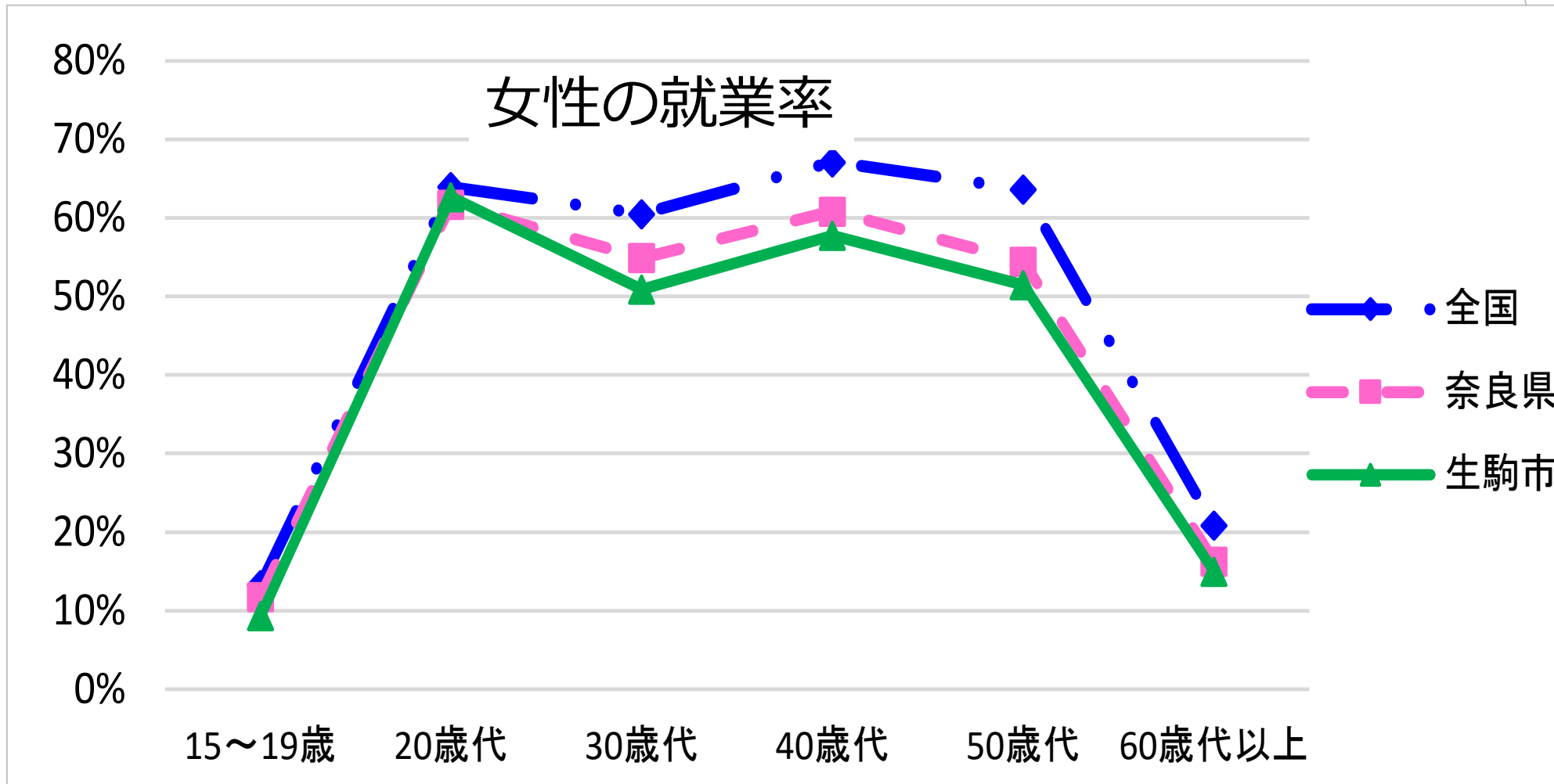
小紫

まさし

雅史

生駒市の課題

① 女性の就業率が低い



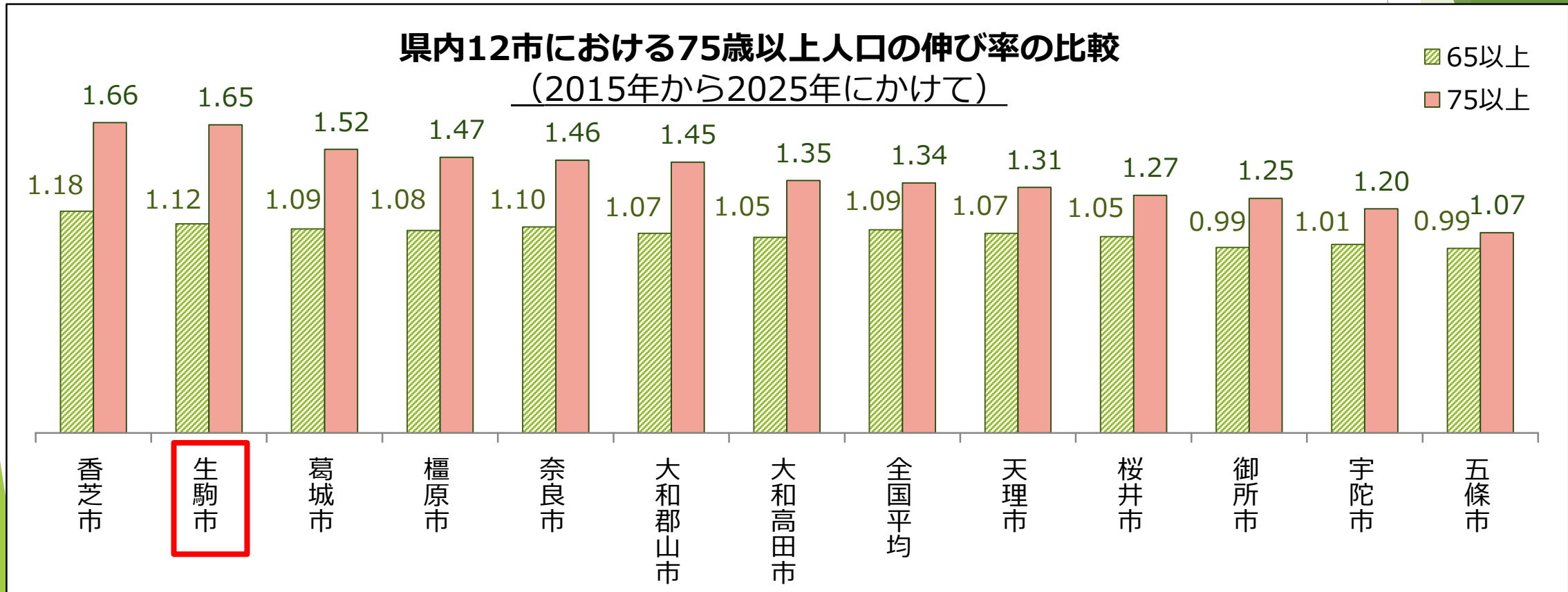
② 県外就業率が高い（全国市区町村2位）

県外就業率(%)	
埼玉県和光市	53.54
生駒市	53.11
千葉県浦安市	52.67
千葉県市川市	50.72
川崎市麻生区	49.56

③ 平均寿命と高齢化の進展

平均寿命 男性 82.4才 (全市町村中**第9位**)

平均寿命 女性 87.6才 (県内市町村中**第3位**)



生駒市の方針

- ① **女性就業率の向上**を目指す
- ② 域内での**職住近接**の働き方を模索
(農業・ICT・コワーキング・プチ創業・サロナーゼ)
- ③ **現役の時から**地域に関わり定年後も地域で活躍

ワーク・ライフ・コミュニティの融合

divercity
ダイバーシティ

BedTown

ベッド
タウン

〔 仕事
or
家庭 〕

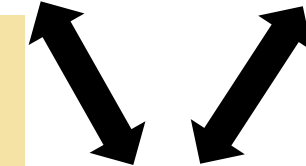
ワーク
ライフ
バランス

〔 仕事
と
家庭 〕

仕事
Work

コミュニティ
ビジネス

職住近接



地域社会

Community

家庭
Life

子育て・介護
地域ので

➡ これらをサポート：**イコマド・AsMama・タスカジ**

市制50周年を目前にして

単なる「ベッドタウン」を卒業し、全国のモデルとなる

「新時代にふさわしい

“新しい”住宅都市」

を創ることが不可欠