

自治体3.0のまちづくり

—魅力創造の担い手をつくる—

H30.5.22

自治体マーケティング広報フォーラム2018

こむらさき まさし

生駒市長 小紫 雅史



**喫煙後すぐの
エレベーター利用は
ご遠慮ください**



喫煙後呼気による受動喫煙を防ぐため、
喫煙後45分間はエレベーターの利用をご遠慮ください。



生駒市職員採用試験

—未来のいこまのために君ができる仕事がある—



現状打破。未来に進め。

- 関西一魅力的な住宅都市を目指す生駒市、住みよさランキング 関西5位、経営革新度ランキング 関西4位、サステナブル度調査 関西6位、安心・安全な街ランキング 都市型自治体の中で全国1位
- 1次試験はSPI3、公務員試験対策は不要
- 生駒市ホームページの他、Twitter、Facebook、リクナビ2015、マイナビ2015で採用情報を配信中

◎生駒市職員任用試験委員会(人事課内) ☎0743-74-1111 内線243

仕事メンディー

退屈が日常

職場マジ沈黙

検討しないけど「検討します」

単純作業アモーレ

企画力って何?

相談事からBダッシュ

やりがいはこの次

その公務員のイメージ、3分で覆します。

生駒は違う

生駒市 職員採用

平成 30年 4月 1日 採用予定

生駒市職員採用試験 SPI3受検可能

申込受付期間
平成 29年 4月 1日 日 ~ 4月 16日 日 23:59

採用説明会

平成 29年 3月 18日 日 13:00 ~ 17:00

場所 たけまるホール (近鉄生駒駅から徒歩3分)

◎生駒市 お問い合わせ：奈良県 生駒市役所 人事課 ☎0743-74-1111 内線 243 裏面では先輩インタビュー!





ikoma_first
こんにちは赤ちゃん訪問事業



♥ いいね! 5,100,000件

ikoma_first 発達状態と育児環境をチェックする先輩。超尊敬。
#全力でコミュニケーション #次はわたしの番 #彼氏には見せられない

AI can't do, but I can.

平成31年4月1日採用予定
生駒市職員採用試験
＜申込受付期間＞
平成30年4月1日 日～4月11日 水 23:59

SPI3で
受験可能

採用説明会
平成30年3月17日 土 13:00～17:00
場所 たけまるホール（近鉄生駒駅から徒歩3分）

採用情報は
こちら



ikoma_amore
脳の若返り教室



♥ いいね! 4,104,510件

ikoma_amore 今日は認知症予防の教室。先輩の人気まじヤバイ。
#サポーター数関西一 #おこぼれちょーだい #これ引き継げるんか

AI can't do, but I can.

平成31年4月1日採用予定
生駒市職員採用試験
＜申込受付期間＞
平成30年4月1日 日～4月11日 水 23:59

SPI3で
受験可能

採用説明会
平成30年3月17日 土 13:00～17:00
場所 たけまるホール（近鉄生駒駅から徒歩3分）

採用情報は
こちら



自己紹介



1997年 環境省 入省

- ・ハイブリッド自動車の
税制優遇
- ・環境自主協定
(レジ袋、食品残さ削減)
- ・霞が関を変える
若手の会
(NPO法人プロジェクトK)



副市長の**全国公募**に応じ、
国家公務員を**退職して**生駒市へ

- ・2011年8月 副市長
- ・2015年4月 市長



今日お話ししたいこと

I 生駒市とその課題

II まちづくりのビジョン

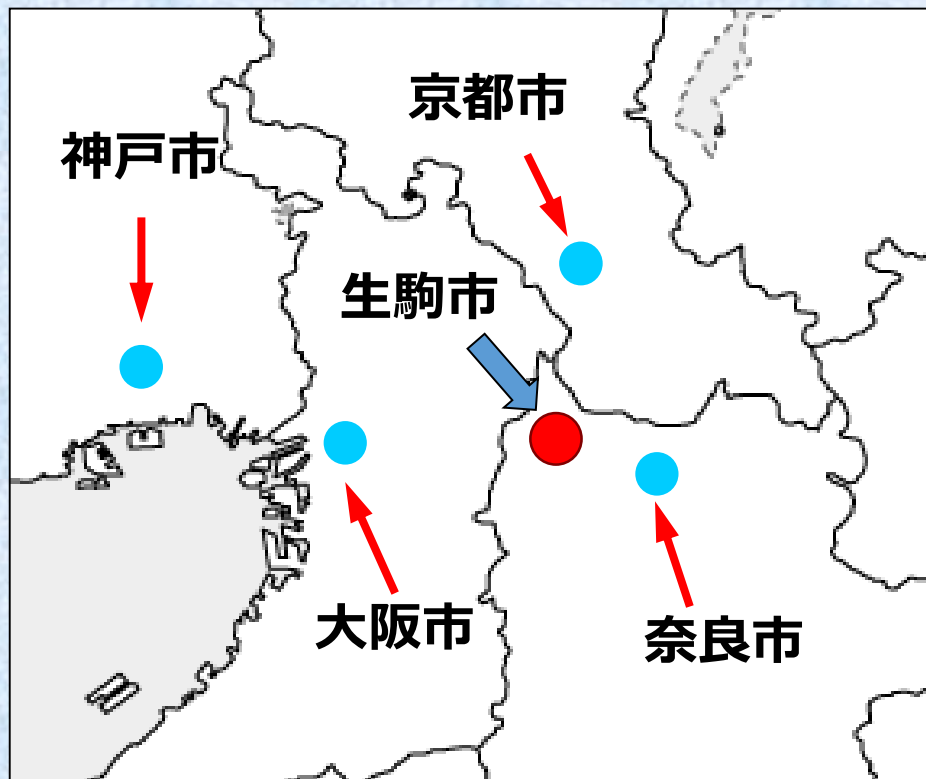
III シティプロモーションの考え方



I 生駒市とその課題



近畿の中心、けいはんな地域



生駒市



◇人口 120,336人 (市制施行後約3.2倍)

◇面積 53.15km²

◇大阪都心部まで電車で約20分

◇県外就業率 全国2位

◇小中学生の学力 全国トツプレベル

◇治安の良さ 関西1位

生駒の観光資源



奈良先端科学技術大学院大学



生駒山上から眺める
大阪平野の夜景



高山茶筌



生駒ケーブル

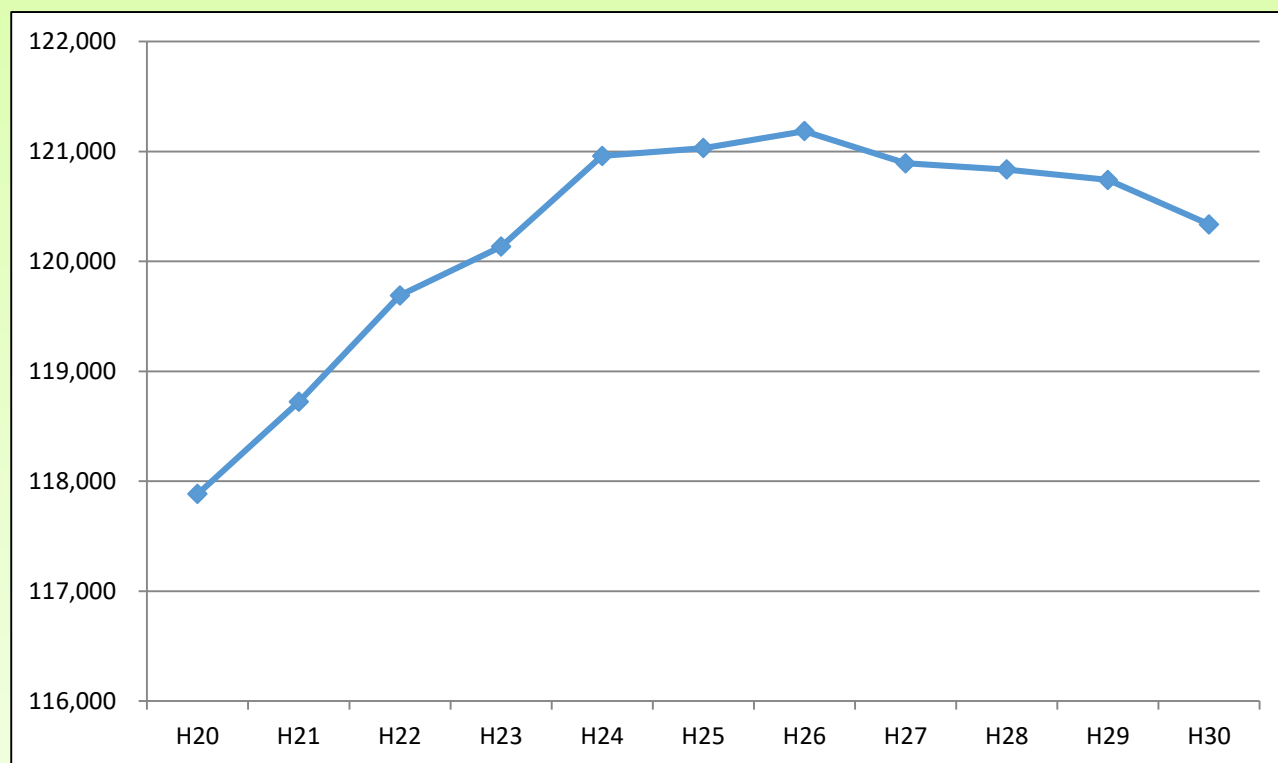


宝山寺(生駒聖天)



課題① H27年から人口減少期に

生駒市の人口の推移



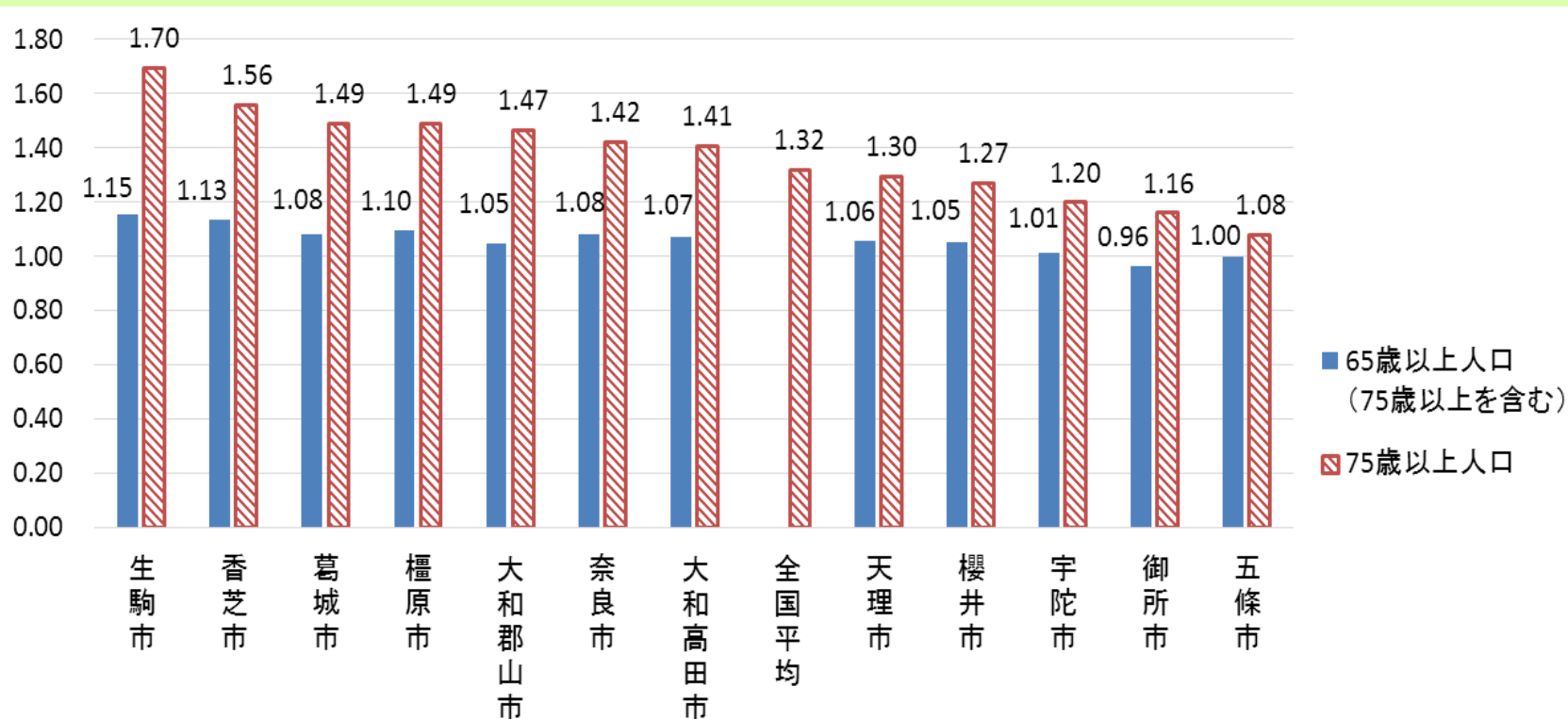
平成26年
121,185人

↓

平成30年
120,336人

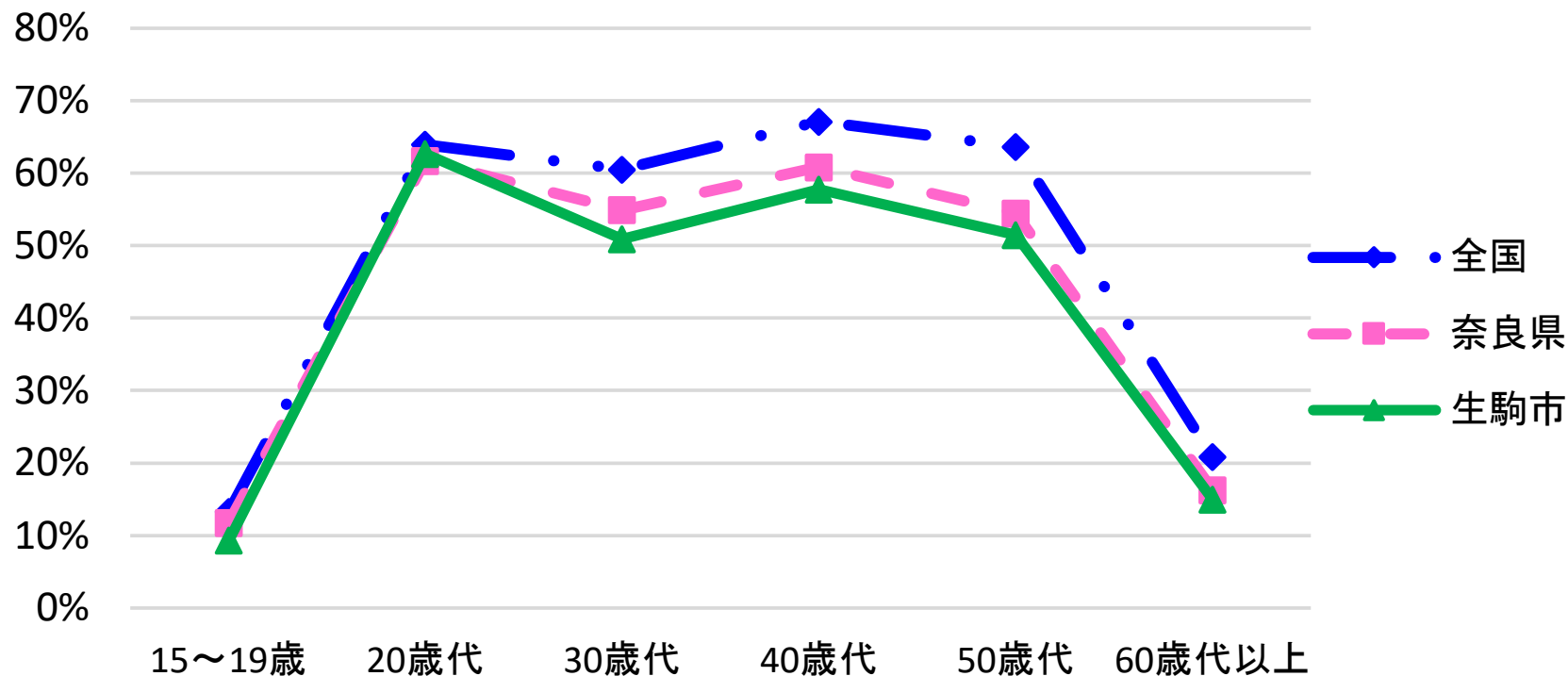
課題② 高齢化の急速な進展

奈良県内12市における75歳以上人口の伸び率の比較
(2015年から2025年にかけて)



生駒市の高齢化のスピードは、**全国トップ5%**

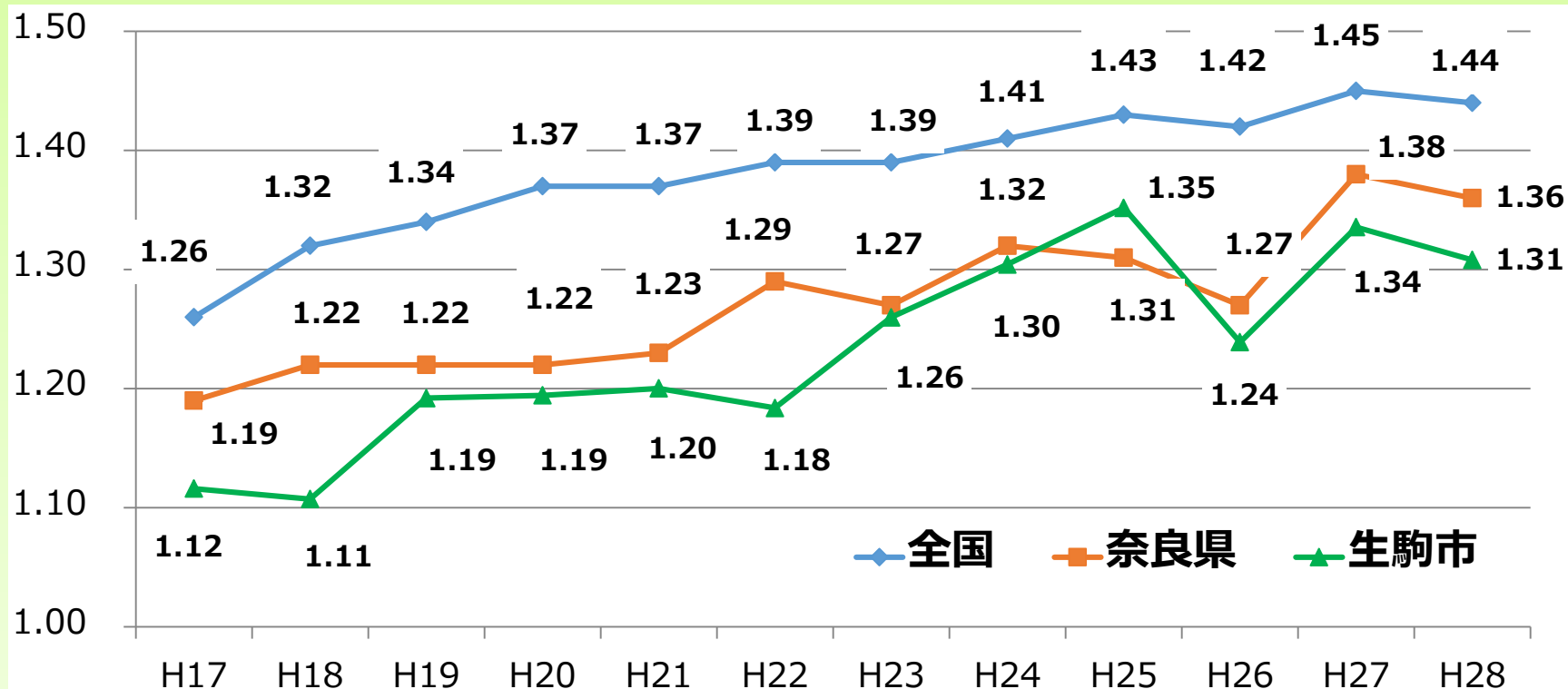
課題③低い女性就業率



生駒市の女性の就業率は、**全国最低レベル**

課題④ 低い出生率

合計特殊出生率の推移



生駒市の出生率は、**全国・奈良県よりも低い**

Ⅱ まちづくりのビジョン

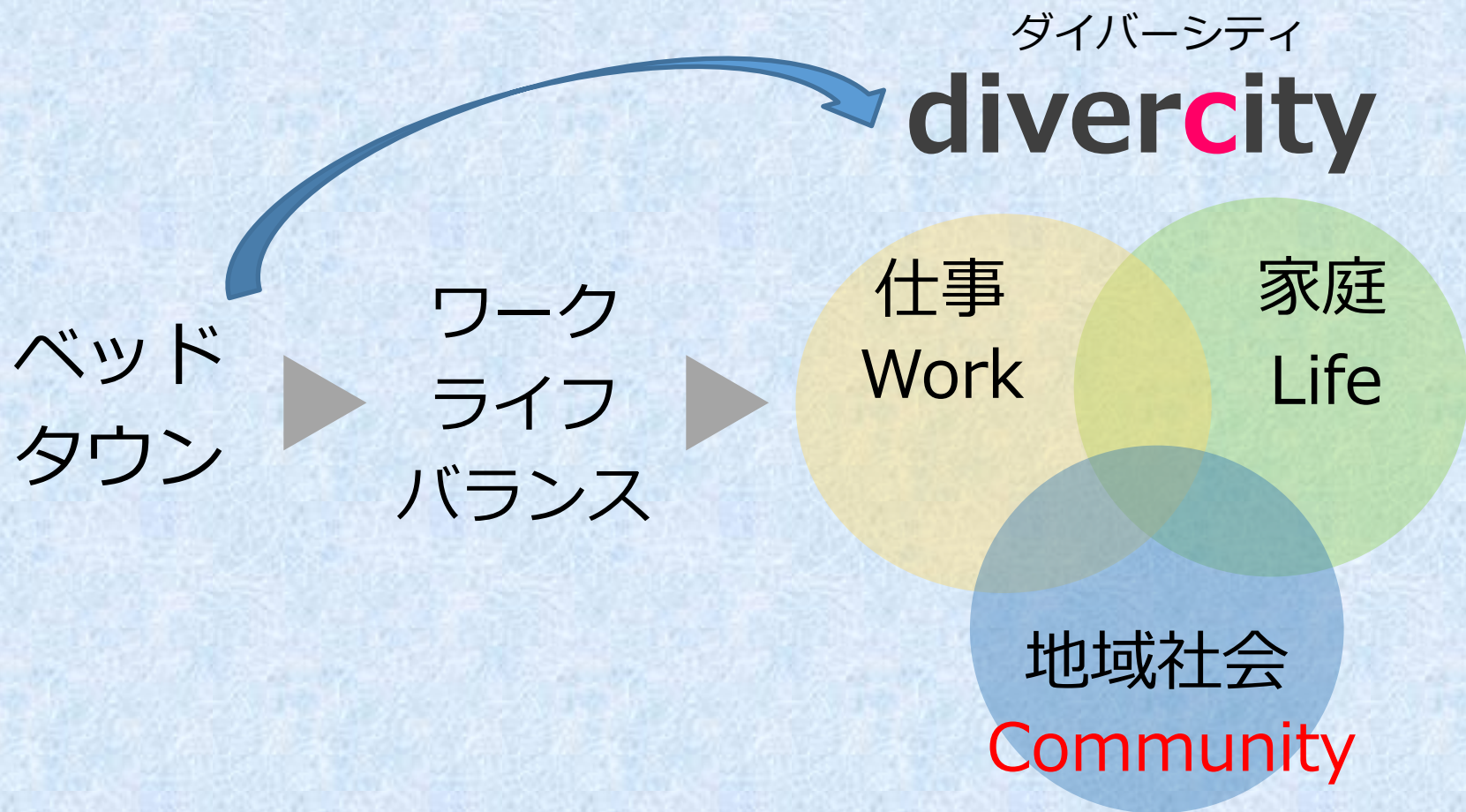


自治体3.0のまちづくり

	自治体2.0	自治体3.0
市民との関係	<ul style="list-style-type: none"> ・ 市民 = お客様 ・ 行政主導 	<ul style="list-style-type: none"> ・ 市民と共に汗をかく ・ 協創
基本目的	差別化	価値創造
コンセプト	<ul style="list-style-type: none"> ・ ニーズに応える行政 ・ 民間企業に負けない! ・ 「市民満足」の追求 	<ul style="list-style-type: none"> ・ まちを楽しむ! ・ みんなの課題はみんなで解決!
ターゲット	<ul style="list-style-type: none"> ・ 市外の人を呼び込む! 	<ul style="list-style-type: none"> ・ 市内在住者の満足度 ↑ ・ (結果として) 人口流入・定住

⇒ 地域に関わったほうが市民満足度・定住希望率 ↑





ワーク・ライフ・コミュニティ の融合

生駒市の定住意向は**85.1%**



自治体3.0の実現には
市民力 = 地域愛 + 行動力が不可欠！

市民と事業者・行政が
共に汗をかきまちになることで
地域活力・地域魅力を向上



Ⅲ プロモーションの考え方



従来型の転入促進事業の限界

①子育て・教育施策のまち「いこま」

⇒**7割以上**が行政サービスを

調べずに転入、差別化が困難

②利便性の高いまち「いこま」

⇒**都心回帰、都心部の住宅供給過多**

行政施策とアクセスを求める人は流動する層

人口増加に頼らない地方創生

活路はまちのファンづくり

単なる人口ではなく、

まちの当事者を増やす場づくり

||

地域を愛し、地域課題を共に解決する人



生駒に文化と色（都市ブランド）をつくる人

プロモーションのポイント

① ターゲットを絞った
効果的な事業展開

② 「自己実現が可能なまち」の
イメージづくり・場のデザイン

①ターゲットを絞った事業展開

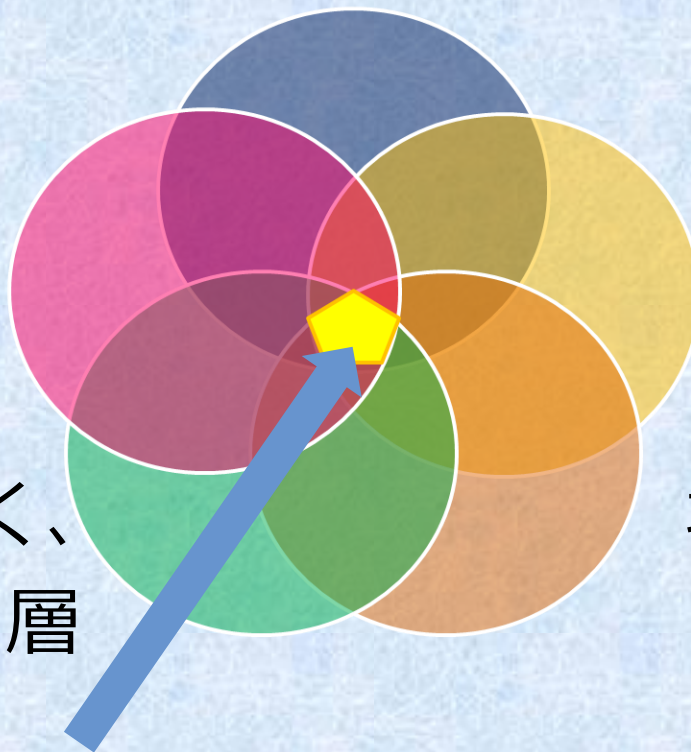
担税能力のある層

人口減少を
抑制する層

転入動機
の多い層

情報感度が高く、
自ら発信する層

地域を舞台に
活動する層



<コアターゲット>

自己実現や夢を地域で叶える子育て層の女性



選択と集中で、効果的な事業実施

		質	量
ターゲット市場	広い	差別化戦略	コストリーダーシップ戦略
	狭い	差別化集中	コスト集中
競争的戦略の選択肢			



関心に合わせて戦略的なアプローチ

未認知層

認知層

興味関心層

比較・検討層

転入者・定住者層

ファン・アンバサダー



例：未認知層を認知・興味関心層に



大阪市内の映画館で3ヶ月間上映



例：興味関心層を比較検討層に

「住みよさ」ランキング
県内 **1** 位！その人気の秘密は…

育マチ、生駒。



大阪難波まで乗り換えなしで最短約20分。
緑あふれる閑静な住宅都市。
子育てしやすく、教育環境も充実しています。
子どもたちの成長を見守りながら
共に育ち続けるまち、生駒ようこそ。

奈良県生駒市

生駒で
子育て

緑あふれる閑静な住宅都市。
子どもたちの成長を見守りながら共に育ち続けるまち、生駒ようこそ！

LINE f Twitter

いこまの
魅力を
紹介します



キッズいこまち探検隊MOVIE
仲間や大人達との交流を通じて、視野を広げ、成長していく子ども達の姿を動画にまとめた。

アクセス良好
日中でしあわせいこまの街
データで見るいこま

生駒市の取り組み
01
出産・赤ちゃん

生駒市の取り組み
02
幼稚園・保育園

いこまタケの
いこまち
歩き



定住促進リーフレット・PRサイト



例：転入者・定住者をファンに



**住民がまちの魅力に気づき、
自分の言葉や表現で伝える**
(魅力の言語化・発信)



**活動を通じて、
生駒がより好きになる**



② 「自己実現が可能なまち」の イメージづくり・場のデザイン



自己実現・社会貢献が叶うと、個人の満足度が向上する。

同時に、社会資本や地域資源になる。

マズローの自己実現理論



キーワードは「楽しさ」「つながり」



ファミリーイベント



職住近接を実現した女性を紹介する冊子



ママポノ

みんなで創る、日本一楽しくて住みやすいまち「いこま」



起業支援講座



自己実現を叶えて生まれた地域魅力



ワークショップの活用



駅前の賑わい + 男性の育児参加の場



新たな活動が次々と生まれるまち



事業者・専門家・大学など、
より多様な主体と協創の幅を広げる

新たなステージを視野に入れて



奈良先端科学 技術大学院大学



食育アプリ

CODE for IKOMA



ゴミ収集日アプリ



カレンダーアプリ「ジヨルテ」とのコラボ



事業者が声をかけてくれる「ブランドカ」



企業や大学が**地域を共に創りたい**と 思う価値のあるまちへ



ご静聴ありがとうございました！

