

自治体3.0のまちづくり

—魅力創造の担い手をつくる—

こむらさき まさし

生駒市長 小紫 雅史



**喫煙後すぐの
エレベーター利用は
ご遠慮ください**



喫煙後呼気による受動喫煙を防ぐため、
喫煙後45分間はエレベーターの利用をご遠慮ください。



生駒市職員採用試験

— 未来のいこまのために君ができる仕事がある —



現状打破。未来に進め。

- 関西一魅力的な住宅都市を目指す生駒市。住みよさランキング 関西5位、経営革新度ランキング 関西4位、サステナブル意識調査 関西6位、安心・安全な街ランキング 都市制自治体の中で全国1位
- 1次試験はSPI3、公務員試験対策は不要
- 生駒市ホームページの他、Twitter、Facebook、リクナビ2015、マイナビ2015で採用情報を配信中

◎生駒市職員任用試験委員会(人事課内 ☎0743-74-1111 内線243)

仕事メンディー

退屈が日常

職場マジ沈黙

検討しないけど「検討します」

単純作業アモーレ

企画力って何？

相談事からBダッシュ

だって自分ファースト

やりがいはこの次

その公務員のイメージ、3分で覆します。

生駒は違う



生駒市 職員採用

平成 30年 4月 1日 採用予定

生駒市職員採用試験

SP13+ 受験可能

申込受付期間
平成 29年 4月 1日 ☎ ~ 4月 16日 ☎ 23:59

採用説明会

平成 29年 3月 18日 ☎ 13:00 ~ 17:00

場所 たけまるホール (近鉄生駒駅から徒歩3分)

◎生駒市
お問い合わせ：奈良県 生駒市役所 人事課 ☎0743-74-1111 内線 243
画面では先着インタビュー！



ikoma_first
こんにちは赤ちゃん訪問事業



♡ いいね! 5,100,000件

ikoma_first 発達状態と育児環境をチェックする先輩。超尊敬。
#全力でコミュニケーション #次はわたしの番 #彼氏には見せられない

AI can't do, but I can.

平成31年4月1日採用予定
生駒市職員採用試験
＜申込受付期間＞
平成30年4月1日 日～4月11日 金 23:59

採用説明会
平成30年3月17日 土 13:00～17:00
場所 たけまるホール (近鉄生駒駅から徒歩3分)

採用情報は
こちら



生駒市 問合せ：奈良県 生駒市役所 人事課 TEL 0743-74-1111 (内線243)

ikoma_amore
履の若返り教室



♡ いいね! 4,104,510件

ikoma_amore 今日には認知症予防の教室。先輩の人気まじゃバイ。
#サポーター数関西一 #おこぼれちょーだい #これ引き継げるんか

AI can't do, but I can.

平成31年4月1日採用予定
生駒市職員採用試験
＜申込受付期間＞
平成30年4月1日 日～4月11日 金 23:59

採用説明会
平成30年3月17日 土 13:00～17:00
場所 たけまるホール (近鉄生駒駅から徒歩3分)

採用情報は
こちら



生駒市 問合せ：奈良県 生駒市役所 人事課 TEL 0743-74-1111 (内線243)



自己紹介



1997年 環境省 入省

- ・ハイブリッド自動車の
税制優遇
- ・環境自主協定
(レジ袋、食品残さ削減)
- ・霞が関を変える若手の会
(NPO法人プロジェクトK)



副市長の**全国公募**に応じ、
国家公務員を**退職して**生駒市へ

- ・2011年8月 副市長
- ・2015年4月 市長



今日お話ししたいこと

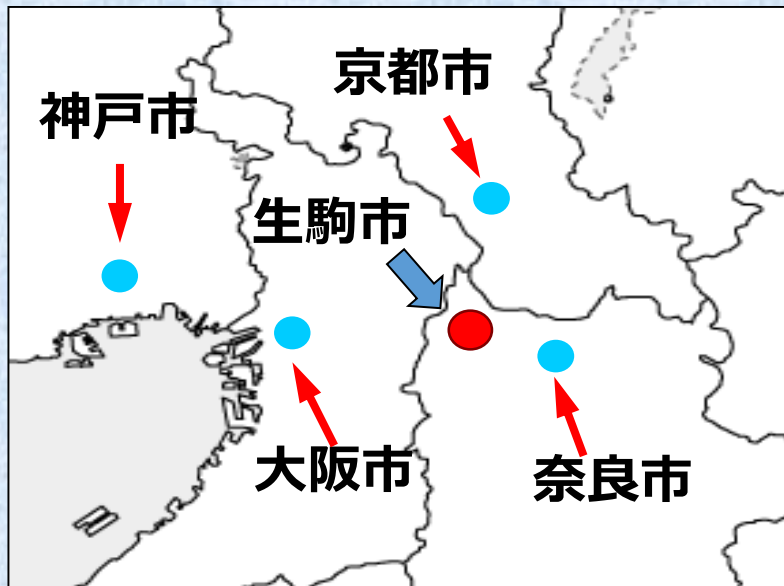
- I 生駒市とその課題
- II まちづくりのビジョン
- III 自治体3.0の取組事例
- IV 自治体3.0を実現する生駒市の人づくり



I 生駒市とその課題



近畿の中心、けいはんな地域



生駒市



◇人口 120,238人 (市制施行後約3.2倍)

◇面積 53.15km²

◇大阪都心部まで電車で約20分

◇県外就業率 全国2位

◇小中学生の学力 全国トップレベル

◇治安の良さ 関西1位



生駒の観光資源



奈良先端科学技術大学院大学



生駒山上から眺める大阪平野の夜景



高山茶釜



生駒ケーブル

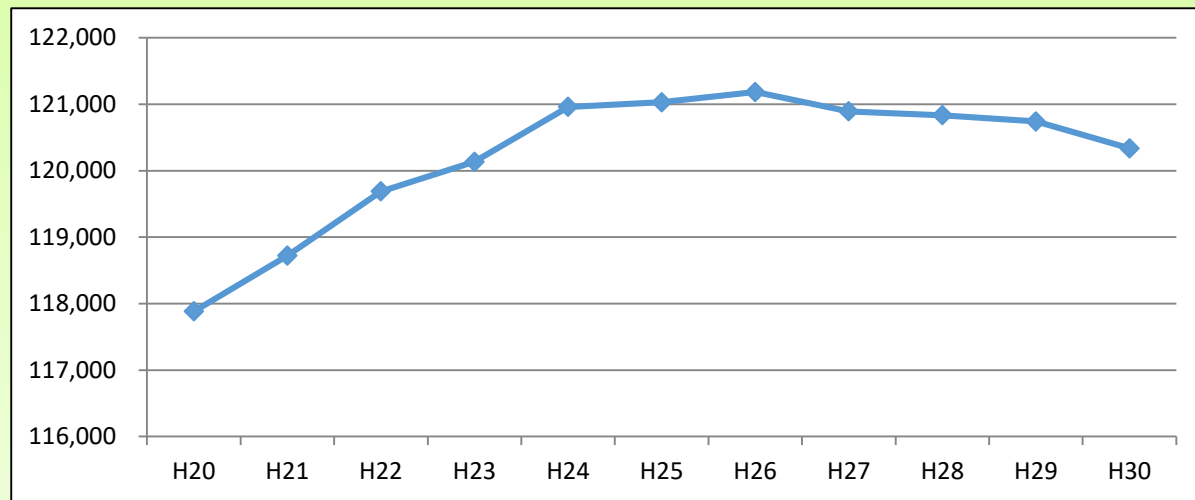


宝山寺(生駒聖天)



課題① (人口増加の鈍化)

<生駒市の人口の推移>



平成26年

121,185人



平成30年

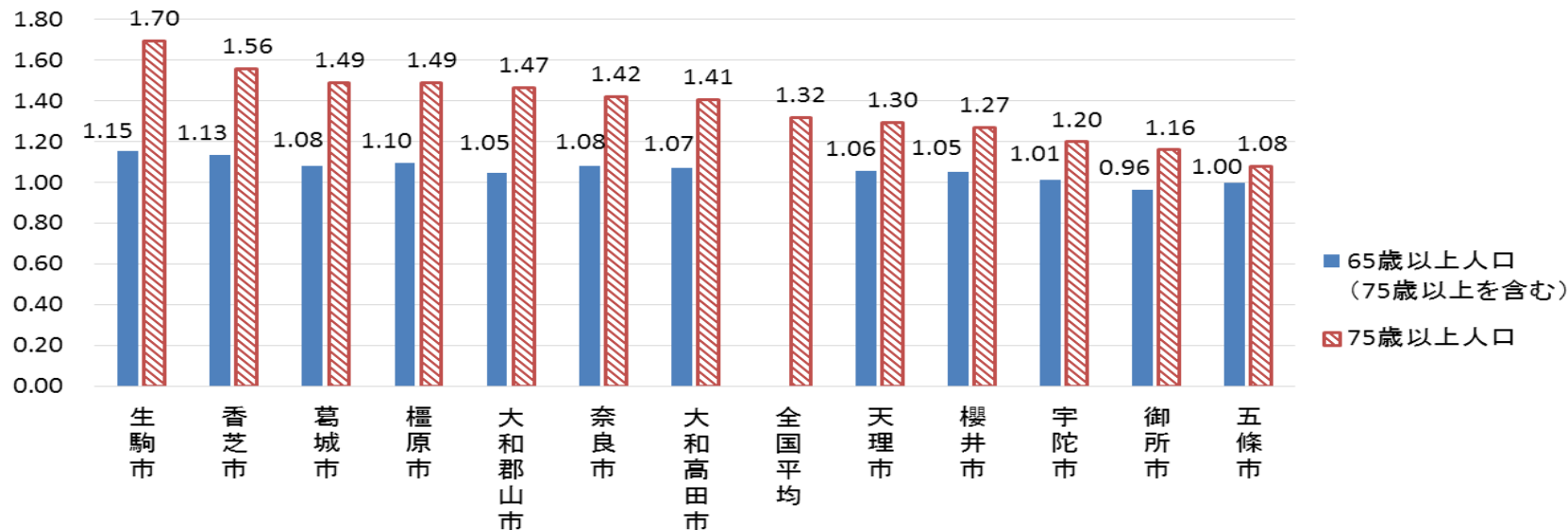
120,238人

→ 27年から、**微減**の傾向



課題② (高齡化の急速な進展)

県内12市における75歳以上人口の伸び率の比較
(2015年から2025年にかけて)



生駒市の高齡化のスピードは、**全国トップ5%**



課題③ (地域消費の低さ)

住宅都市として成長してきた生駒は、

産業・観光の振興施策が不十分

都道府県別「他の都道府県」での購入割合(二人以上の世帯)

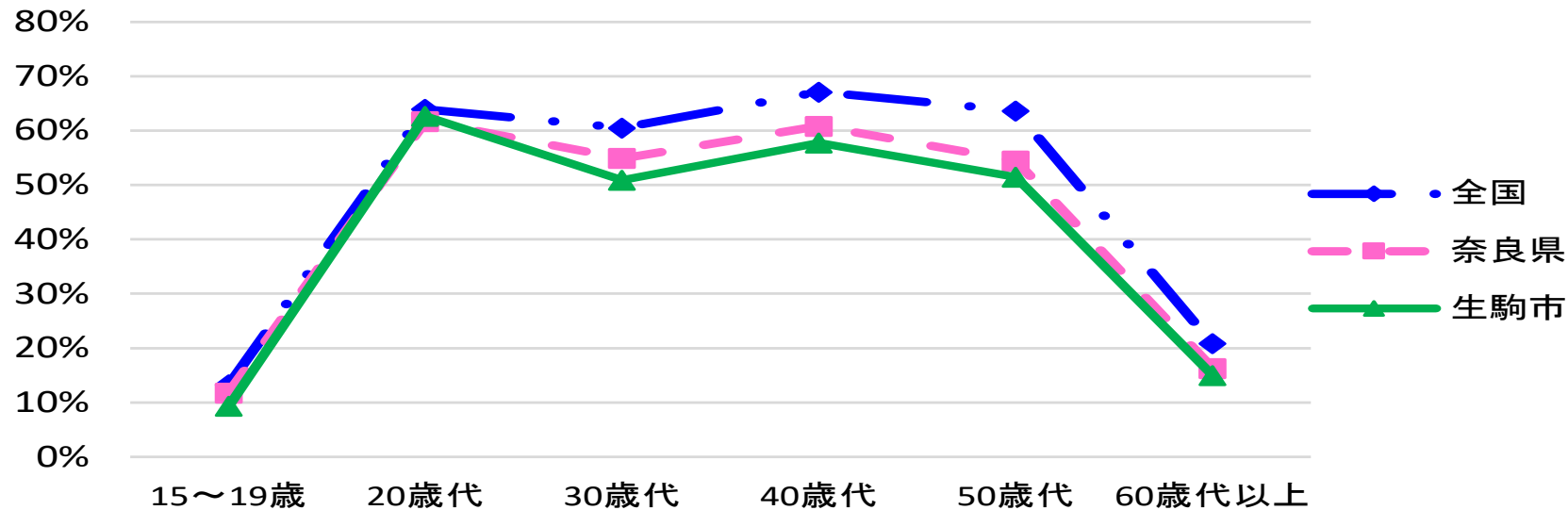
順位	都道府県	他県での購入割合(%)	地域差※
1	奈良県	15.2	172.7
2	岐阜県	13.7	155.7
3	埼玉県	13.6	154.5
4	佐賀県	12.8	145.5
5	神奈川県	12.5	142
6	三重県	12.0	136.4
7	滋賀県	11.6	131.8
8	千葉県	11.5	130.7
9	東京都	10.7	121.6
9	京都府	10.7	121.6

※全国平均(8.8%)=100として換算

生駒市の地域消費率は、**全国最低レベル**



課題④ (女性就業率の低さ)

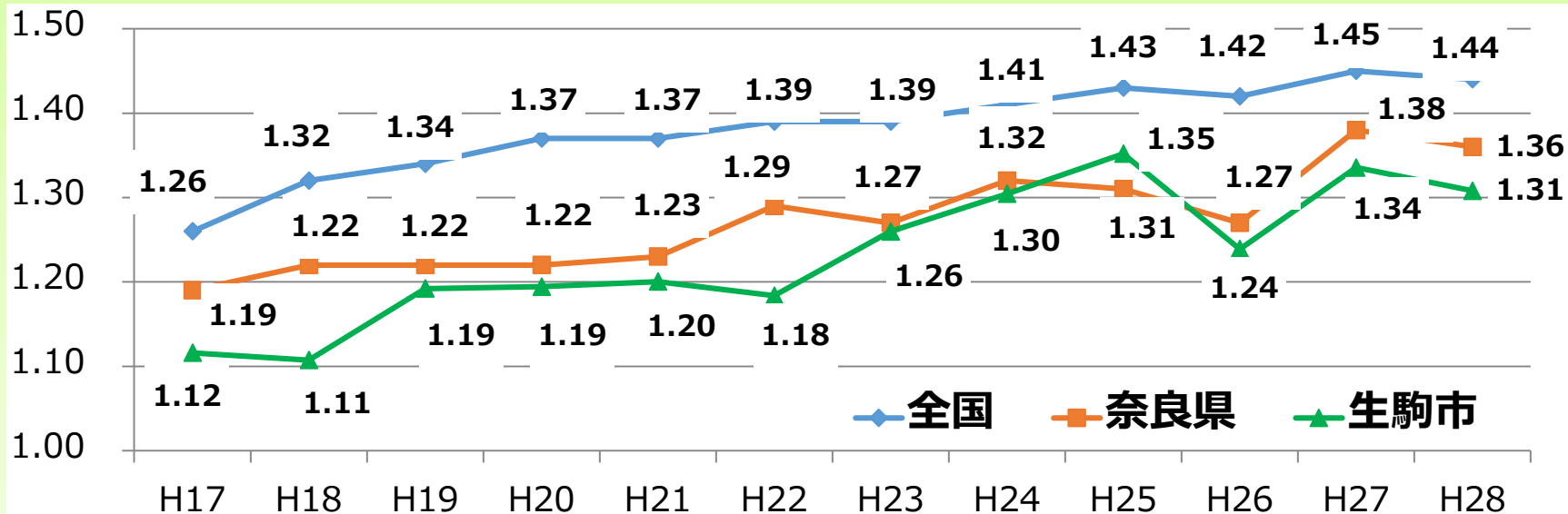


生駒市の女性の就業率は、**全国最低レベル**



課題⑤ (出生率の低さ)

合計特殊出生率の推移



生駒市の出生率は、**全国・奈良県よりも低い**



Ⅱ まちづくりのビジョン

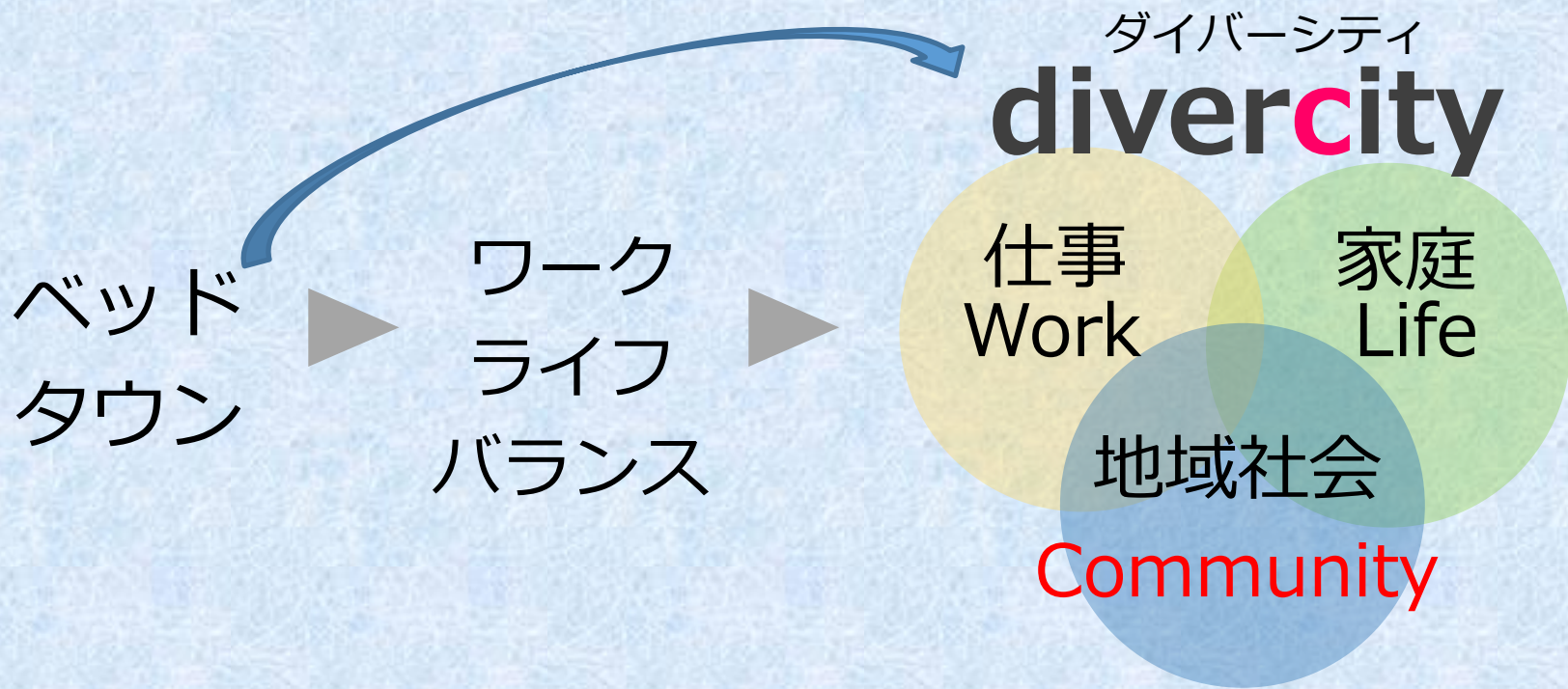


自治体3.0のまちづくり

	自治体2.0	自治体3.0
市民との関係	<ul style="list-style-type: none"> ・ 市民 = お客様 ・ 行政主導 	<ul style="list-style-type: none"> ・ 市民と共に汗をかく ・ 協創
基本目的	差別化	価値創造
コンセプト	<ul style="list-style-type: none"> ・ ニーズに応える行政 ・ 民間企業に負けない！ ・ 「市民満足」の追求 	<ul style="list-style-type: none"> ・ まちを楽しむ！ ・ みんなの課題はみんなで解決！
ターゲット	<ul style="list-style-type: none"> ・ 市外の人を呼び込む！ 	<ul style="list-style-type: none"> ・ 市内在住者の満足度 ↑ ・ (結果として) 人口流入・定住

⇒ 地域に関わったほうが市民満足度・定住希望率 ↑





ワーク・ライフ・コミュニティ の融合
生駒市の定住意向は**85.1%**



Ⅲ 自治体3.0の取組事例



1. いこま市民パワー株式会社(平成29年7月設立)



第10回協働まちづくり表彰 準グランプリ





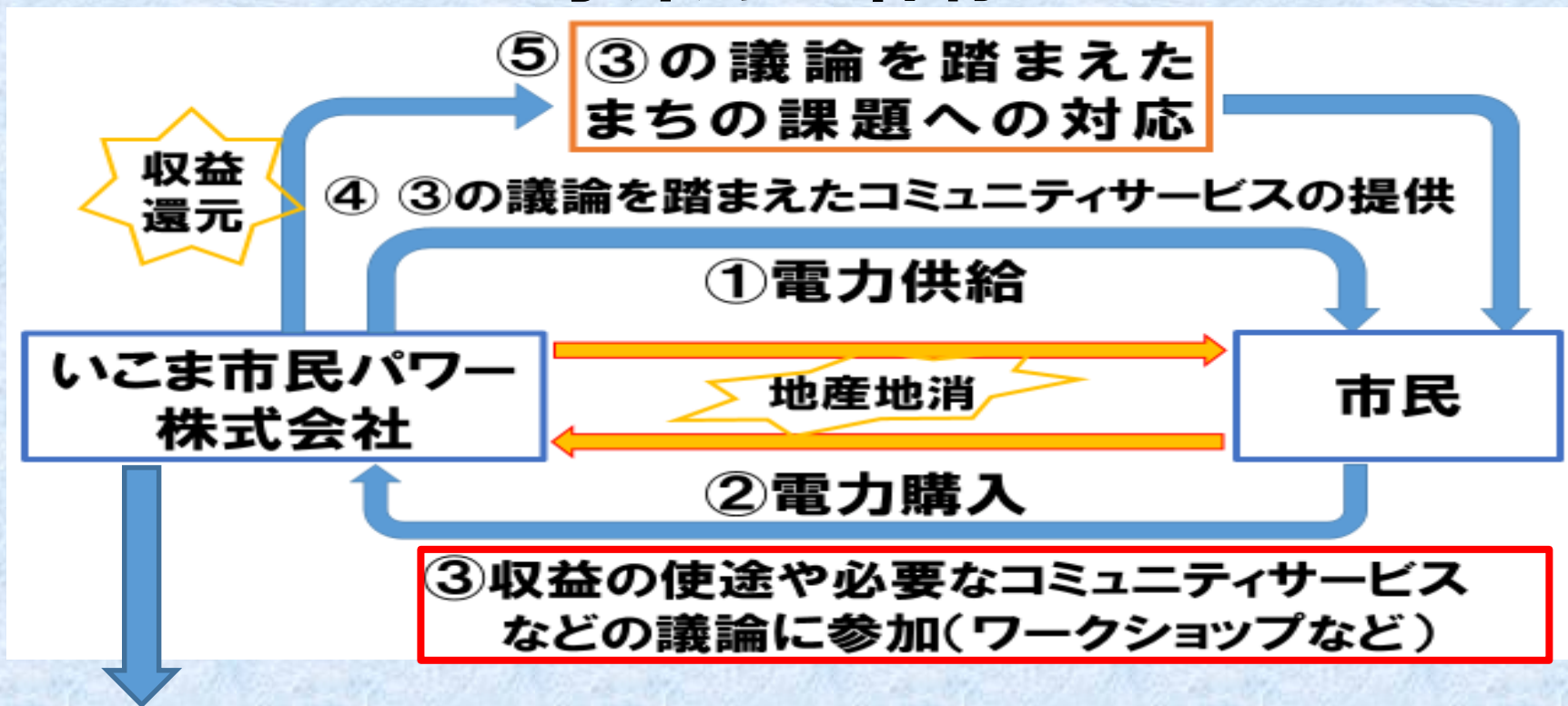
<出資比率>

出資者	金額	主な役割
生駒市	765万円(51%)	市政方針との連携 公共施設の電力調達
大阪ガス(株)	510万円(34%)	運営協力、需給管理 電力のバックアップ
生駒商工会議所	90万円(6%)	地域企業との連携協力 事業を通じた地域活性化
(株)南都銀行	75万円(5%)	事業を通じた地域活性化 財政面での支援
(一社)市民エネルギー生駒	60万円(4%)	太陽光発電からの電力供給 市民と事業をつなげる
計	1,500万円	

市民団体が出資する新電力は**全国初**



＜事業の全体像＞



ICTを活用した地域サービス事業（見守り、地域消費拡大等）
EMS事業なども実施



<事業の目的>

『まちの魅力向上と課題解決に、
環境・エネルギーを切り口に取組む』

経済面

- ・収益は株主に配当せず、まちの活性化等へ
- ・地元雇用の促進
- ・エネルギー関連のお金の地域循環

環境面

- ・エネルギーの地産地消を推進
- ・新規再生エネルギーの獲得

社会面

- ・市民の環境・エネルギー意識の増進
- ・収益活用やコミュニティサービスをWSで議論
- ・全国初！市民団体が出資する地域新電力



市民エネルギー生駒

～いこまの市民力のモデル～

全額市民出資による太陽光発電事業を運営

- シルバー人材の活躍
- 大半の出資が生駒市民
- あえて小口で
- 収益の地域還元
- 環境教育事業への協力



高い市民力の活用・市民力の一層の向上



<いこま市民パワーが生駒の課題に対応！>

1. 少子高齢化

⇒収益を子育て、高齢者施策に充てる

⇒シルバー人材の活躍、事業投資などまちへの貢献

2. 産業構造の弱さ

⇒いこま市民パワーが『稼ぐ自治体』の象徴

⇒地元雇用の創出、エネルギーコストの流出阻止

3. 市民力の活用

⇒ワークショップへの参加（契約者総会？）

市民エネルギー生駒への参加、投資

→ 将来のいこま市民パワーの顧客候補



2. 日本一の高齢者福祉の街「いこま」

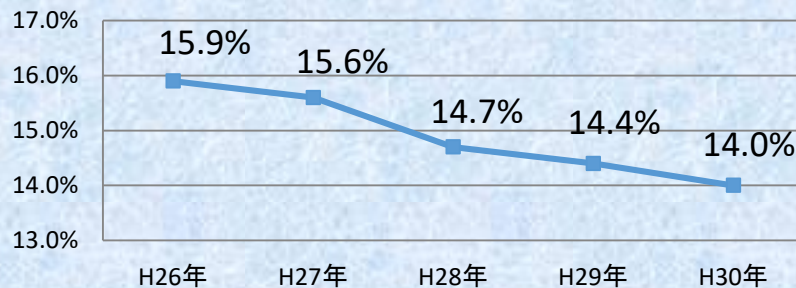
後期高齢者の伸び率が全国トップ5%！です、が・・・
 (12176人(H26) → 13553人(H28))

- 介護認定率
4年で**1.9%低減!**



- 介護コストの削減
 平成26年度決算額 422,305,303円
 平成27年度決算額 385,803,843円
 平成28年度決算額 371,747,093円

介護認定率



※H27の報酬改定額による影響もあります。

- 介護保険料の基準額 5,200円/月
 (奈良県12市中3番目に低い)



介護予防先進都市「いこま」 2つの理由

① 一旦虚弱になった人でも

「本気で、健康に戻す」

ためのオーダーメイドのメニューづくりと実践

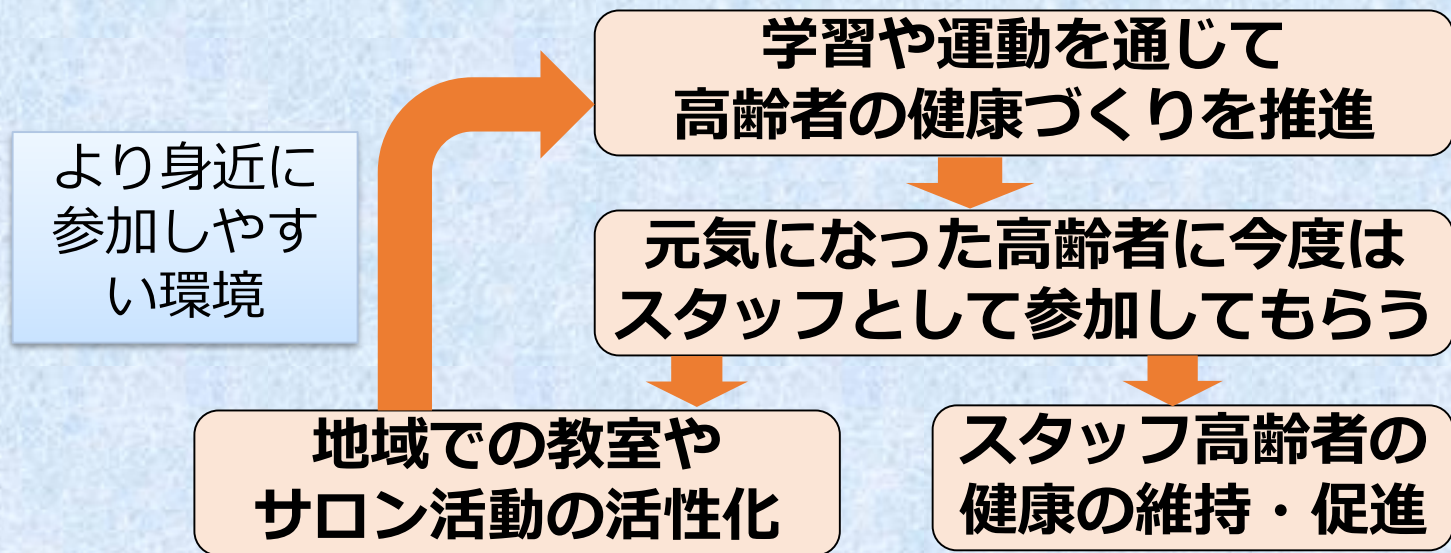
② 元気になった高齢者を

次のボランティアとして活用する

「本気の支え合いシステム」



生駒市が実現している 理想的な人材マネジメント



高齢者の健康づくりを
高齢者の力で！

高齢者同士が支え・支えられる、好循環を行政が応援！



市民に支えられる認知症・介護予防の取組



市民力を活かした見守りネットワーク

- ・徘徊高齢者模擬訓練
- ・行方不明高齢者捜索ネットワークシステム
- ・「ALSOKみまもりタグ」による見守り体制
- ・認知症の人や家族を支えたい人を養成する「認知症支え隊」養成講座



3. 自己実現を叶えて生まれた地域魅力



4. ワークショップの活用



5. 駅前の賑わい + 男性の育児参加の場



6. オープンデータ

奈良先端科学
技術大学院大学

<食育アプリ>



CODE for IKOMA <ゴミ収集日アプリ>



カレンダーアプリ「ジオルテ」とのコラボ



事業者が声をかけてくれる「ブランドカ」



企業や大学が**地域を共に**創りたいと 思う価値のあるまちへ



IV 自治体3.0を実現する 生駒市の人づくり



自治体3.0時代に求められる公務員像

「始動」力

(0→1を生み出すリーダーシップ)

「協創」力

(「チーム○○」を築く力)



採用試験改革

- ▶ **日本一早い**試験日程 4月1日募集開始、7月末内定
- ▶ **「SPI3&人物重視」**の採用プロセス
- ▶ 説明会やポスターなど**広報活動に注力**



成果 ①

- ▶ めざましテレビやYahooトップに掲載
- ▶ 朝日新聞デジタル版で

全国トップニュースに



H26



H27



H28



H29



H30



成果②

応募者数

5年連続1,000人超え

約3倍

1,265

392

603

1,123

1,097

1,021

1,053

958

全国8位・関西1位の応募倍率 (H28)

H23

H24

H25

H26

H27

H28

H29

H30



自治体3.0の実現には
市民力 = 地域愛 + 行動力が不可欠！

市民と事業者・行政が
共に汗をかきまちになることで
地域活力・地域魅力を向上

