



# 自治体3.0のまちづくり と 生駒市の取組

生駒市長

こむらさき  
小紫

まさし  
雅史



喫煙後すぐの  
エレベーター利用は  
ご遠慮ください



喫煙後呼吸による受動喫煙を防ぐため、  
喫煙後45分間はエレベーターの利用をご遠慮ください。



生駒市民（男性）の平均寿命（平成27年度・厚生労働省）

**82.4才**

**（全市町村中第9位）**、奈良県内第1位：全国平均80.8才）

生駒市民（女性）の平均寿命

**87.6才**

（県内市町村中第2位：全国平均87.0才）

→ 理由は？



# 平均寿命と平均余命

男性70歳の平均余命 15.72年 = **85.72才** (80.8才 : **+5才**)

女性70歳の平均余命 19.98年 = **89.98才** (87.0才 : **+3才**)

→ **人生100年時代**に近づいている

介護・認知症予防  
 介護支援 + 生活支援  
 いきいきクーポン

} 健康寿命 ↑



⇒ **高齢者が楽しく安心して暮らせる地域づくり**



# 今日お話ししたいこと

- I 生駒市の課題
- II 平成30年度の主な事業
- III 自治体3.0のまちづくり
- IV 自治体3.0の取組事例
- V 自治体3.0を実現する生駒市の人づくり

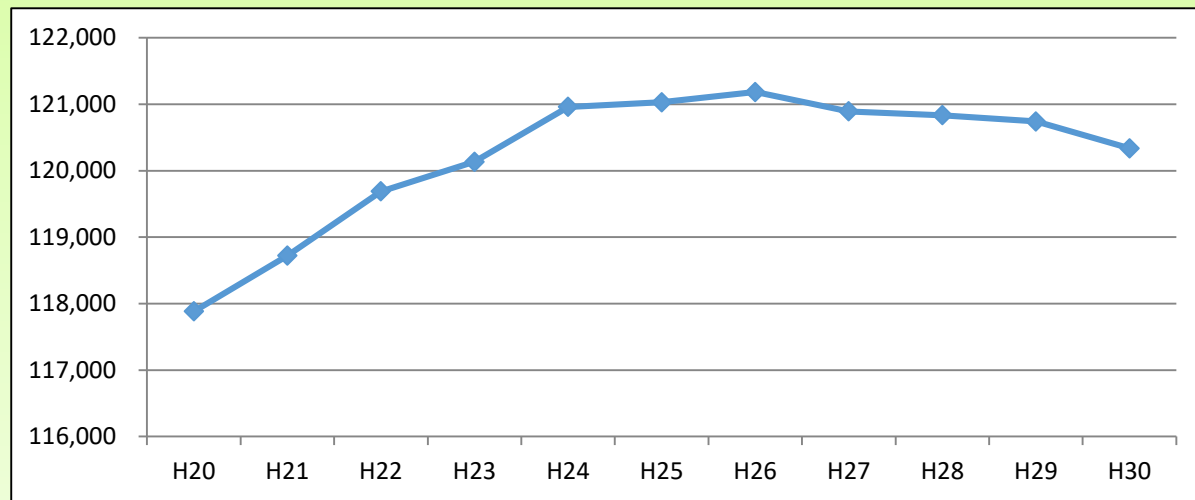


# I 生駒市の課題



# 課題① (人口増加の鈍化)

## ＜生駒市の人口の推移＞



平成26年  
121,185人

↓

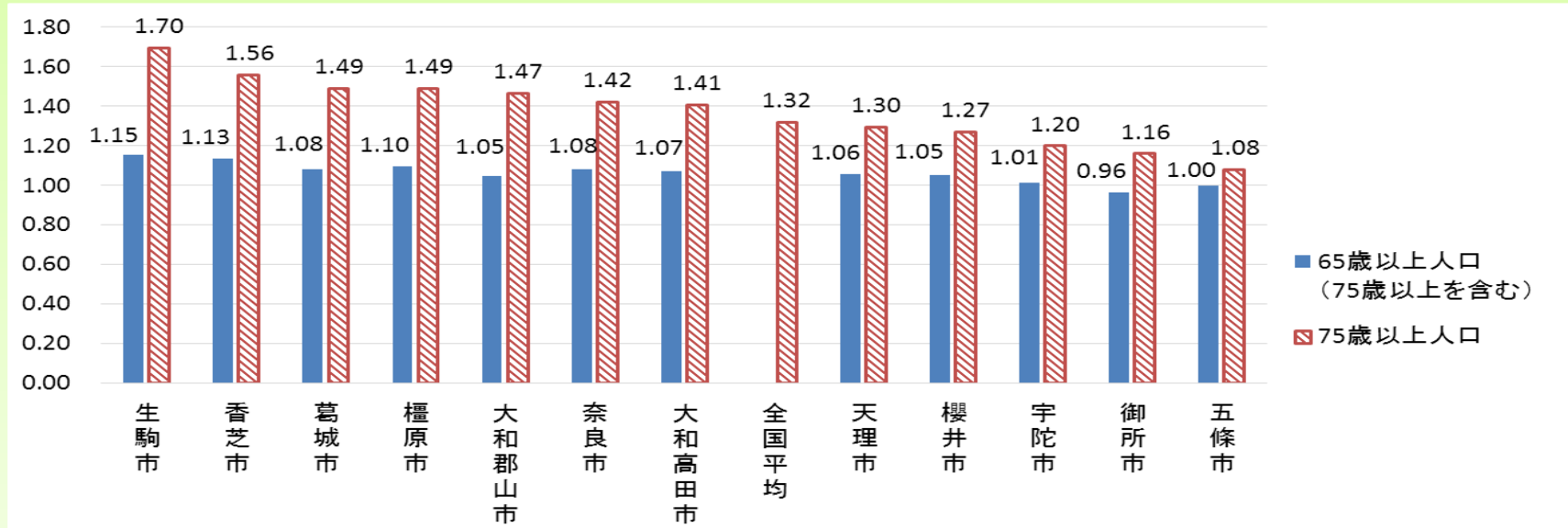
平成30年  
120,238人

→ 27年から、**微減**の傾向



# 課題② (高齡化の急速な進展)

県内12市における75歳以上人口の伸び率の比較  
(2015年から2025年にかけて)



生駒市の高齡化のスピードは、**全国トップ5%**





# 課題③ (地域消費の低さ)

住宅都市として成長してきた生駒は、

**産業・観光**の振興施策が不十分

都道府県別「他の都道府県」での購入割合(二人以上の世帯)

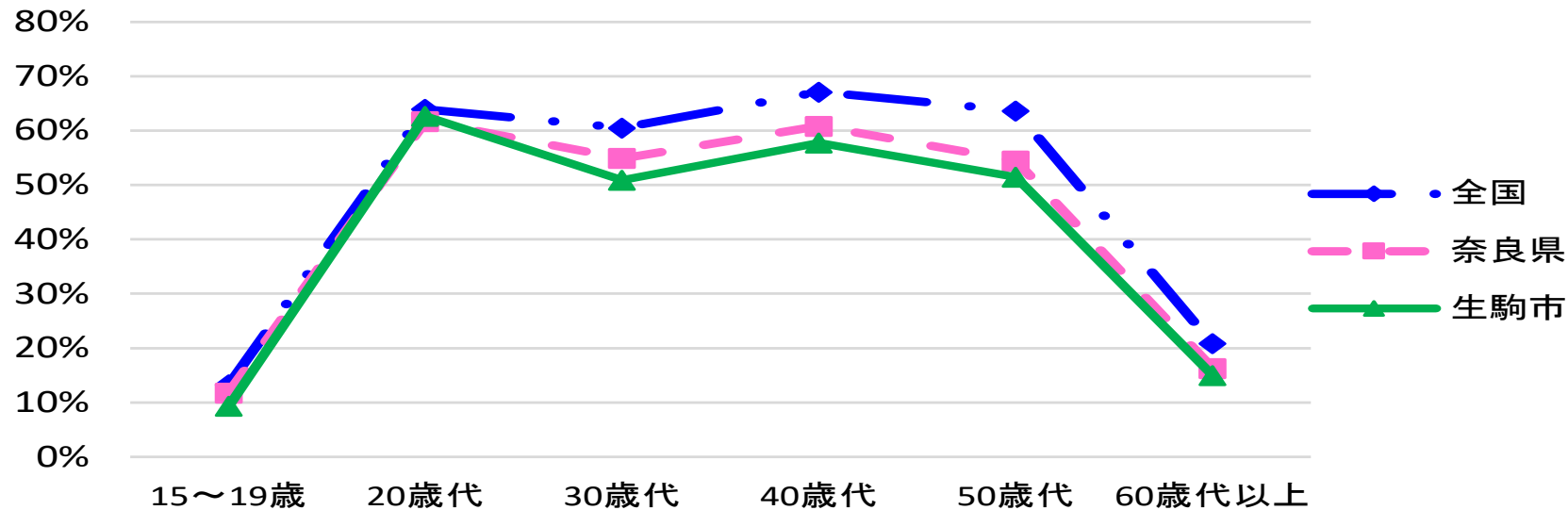
順位	都道府県	他県での購入割合(%)	地域差※
1	奈良県	15.2	172.7
2	岐阜県	13.7	155.7
3	埼玉県	13.6	154.5
4	佐賀県	12.8	145.5
5	神奈川県	12.5	142
6	三重県	12.0	136.4
7	滋賀県	11.6	131.8
8	千葉県	11.5	130.7
9	東京都	10.7	121.6
9	京都府	10.7	121.6

※全国平均(8.8%)=100として換算

生駒市の地域消費率は、**全国最低レベル**



## 課題④ (女性就業率の低さ)

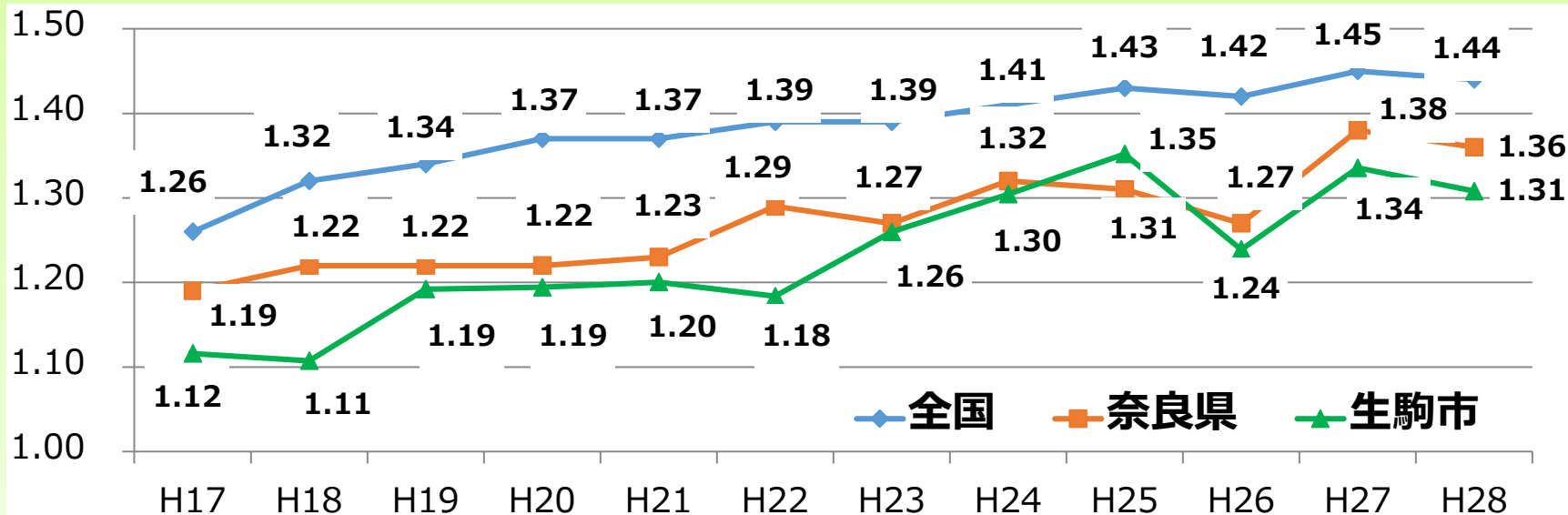


生駒市の女性の就業率は、**全国最低レベル**



# 課題⑤ (出生率の低さ)

## 合計特殊出生率の推移



生駒市の出生率は、**全国・奈良県よりも低い**

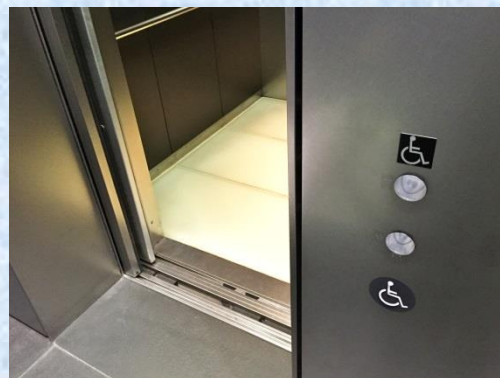


## Ⅱ 平成30年度の主な事業



# 1. 福祉健康・安全安心

- ・ 鉄道駅のバリアフリー（菜畑駅・東山駅）
- ・ 公共施設のトイレ洋式化
- ・ 介護・認知症予防、日常生活支援の推進



# 1. 福祉健康・安全安心

- ・通学路等の防犯カメラ設置補助
- ・消防緊急車両の更新  
(高規格救急車、ポンプ車等)



## 2. 子育て・教育

- ・ 英語教育の推進とICT教育機器の整備
- ・ 生駒北学校給食センターの整備
- ・ 全小学校のトイレ洋式化



## 2. 子育て・教育

- ・待機児童解消に向けた保育園、こども園の整備
- ・一般不妊、不育症治療費助成
- ・市民吹奏楽団、市民みんなで創る音楽祭





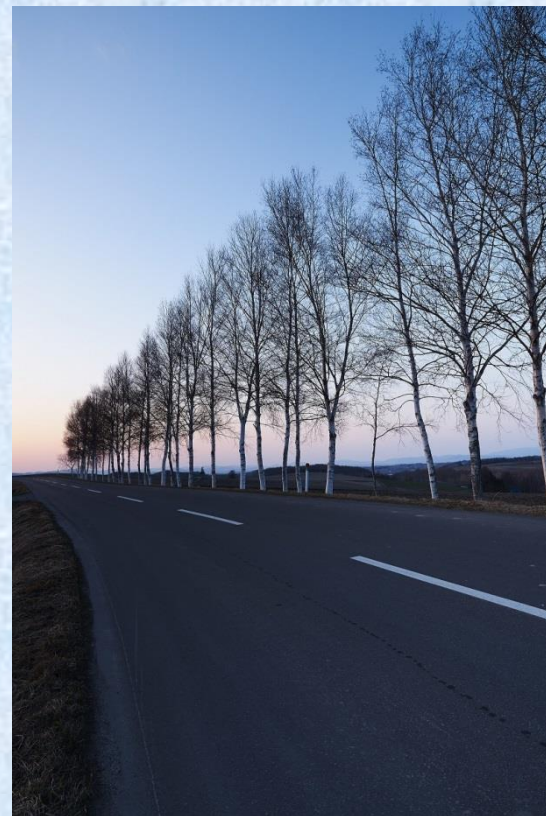
# 3. 都市基盤整備・景観保全

- 学研地区高山第二工区
  - ✓地権者への説明会、意見交換会
  - ✓まちづくりのマスタープラン策定



# 3. 都市基盤整備・景観保全

- 阪奈道路辻町ICの整備
- 国道163号、168号の整備工事
- 空き家対策事業



# 4. 産業振興・地域活性化

- サロナーゼカフェの開催
- いこまち親子写真部
- オープンデーター活用事業



## 4. 産業振興・地域活性化

- 有害鳥獣防除事業
- 農業・商工観光ビジョンの行動計画策定



# Ⅲ 自治体3.0 のまちづくり



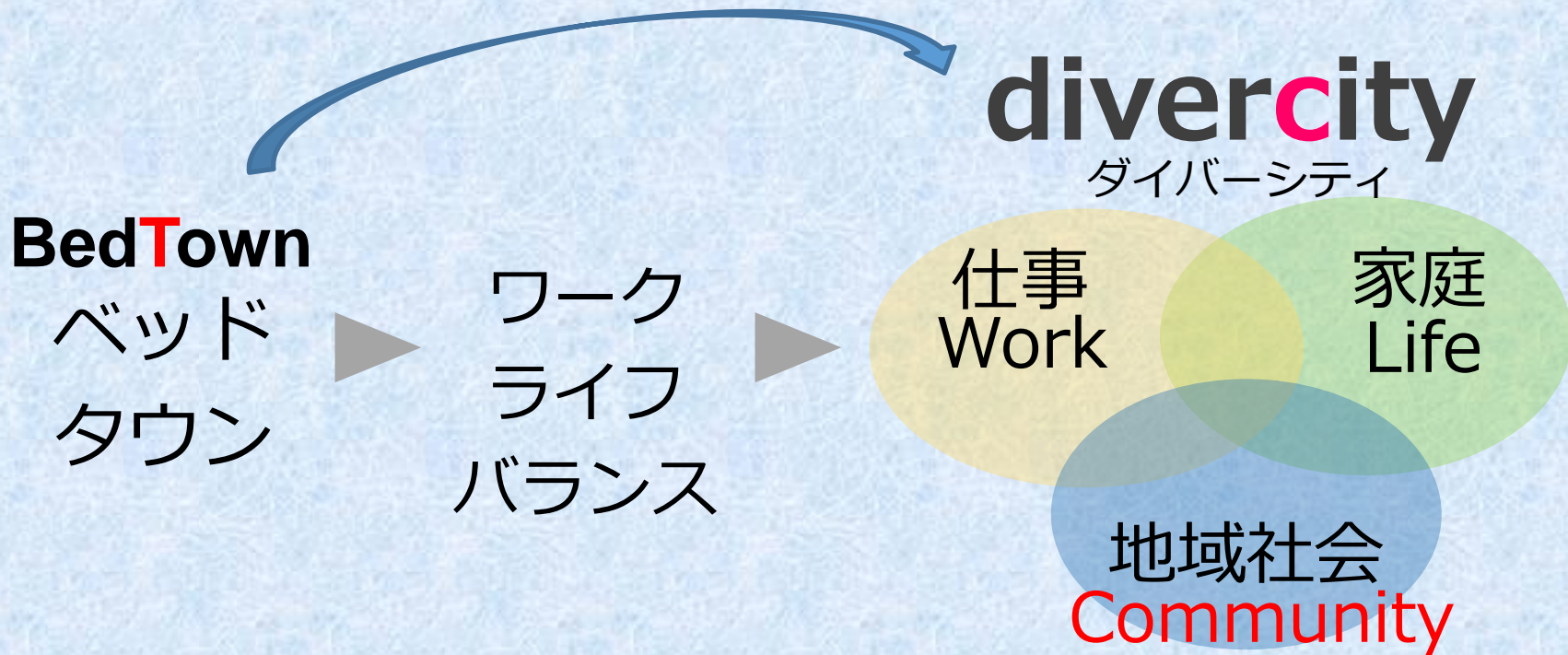
# 自治体3.0のまちづくり

	自治体2.0	自治体3.0
市民との関係	<ul style="list-style-type: none"> <li>・ 市民 = お客様</li> <li>・ 行政主導</li> </ul>	<ul style="list-style-type: none"> <li>・ 市民と共に汗をかく</li> <li>・ <b>協創</b></li> </ul>
基本目的	差別化	価値創造
コンセプト	<ul style="list-style-type: none"> <li>・ ニーズに応える行政</li> <li>・ 民間企業に負けない！</li> <li>・ 「市民満足」の追求</li> </ul>	<ul style="list-style-type: none"> <li>・ まちを楽しむ！</li> <li>・ みんなの課題はみんなで解決！</li> </ul>
ターゲット	<ul style="list-style-type: none"> <li>・ 市外の人を呼び込む！</li> </ul>	<ul style="list-style-type: none"> <li>・ 市内在住者の満足度 ↑</li> <li>・ (結果として) 人口流入・定住</li> </ul>

⇒ 地域に関わったほうが**市民満足度・定住希望率** ↑



# ワーク・ライフ・コミュニティの融合



➡ 生駒市の定住意向率: **85.1%** (全国平均64.7%)



# IV 自治体3.0の取組事例





# 1. 光陽台の花と緑づくり

## 「光陽台ひまわりの会」

花と緑のまちづくりコンテスト

**全10回毎年入賞！**



## 2. プラレールひろば

家で使わなくなったプラレールを集め、駅前広場で大きな線路をつかって遊ぶ事業

- ・ 予算ゼロ
- ・ おもちゃのリユース
- ・ 父親の育児参加



### 市民団体との協働

- ・ 育児ネットワーク
- ・ おもちゃ病院
- ・ 積み木広場
- ・ 読み聞かせ etc



# 3. 日本一の高齢者福祉の街「いこま」

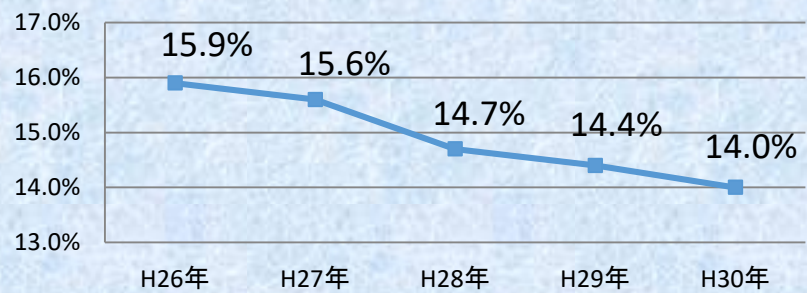
後期高齢者の伸び率が全国トップ5%！です、が・・・  
 (12176人(H26) → 13553人(H28))

- 介護認定率  
4年で**1.9%低減!**



- 介護コストの削減  
 平成26年度決算額 422,305,303円  
 平成27年度決算額 385,803,843円  
 平成28年度決算額 371,747,093円

介護認定率



※H27の報酬改定額による影響もあります。

- 介護保険料の基準額 5,200円/月  
 (奈良県12市中3番目に低い)

# 介護予防先進都市「いこま」 2つの理由

① 一旦虚弱になった人でも

**「本気で、健康に戻す」**

ためのオーダーメイドのメニューづくりと実践

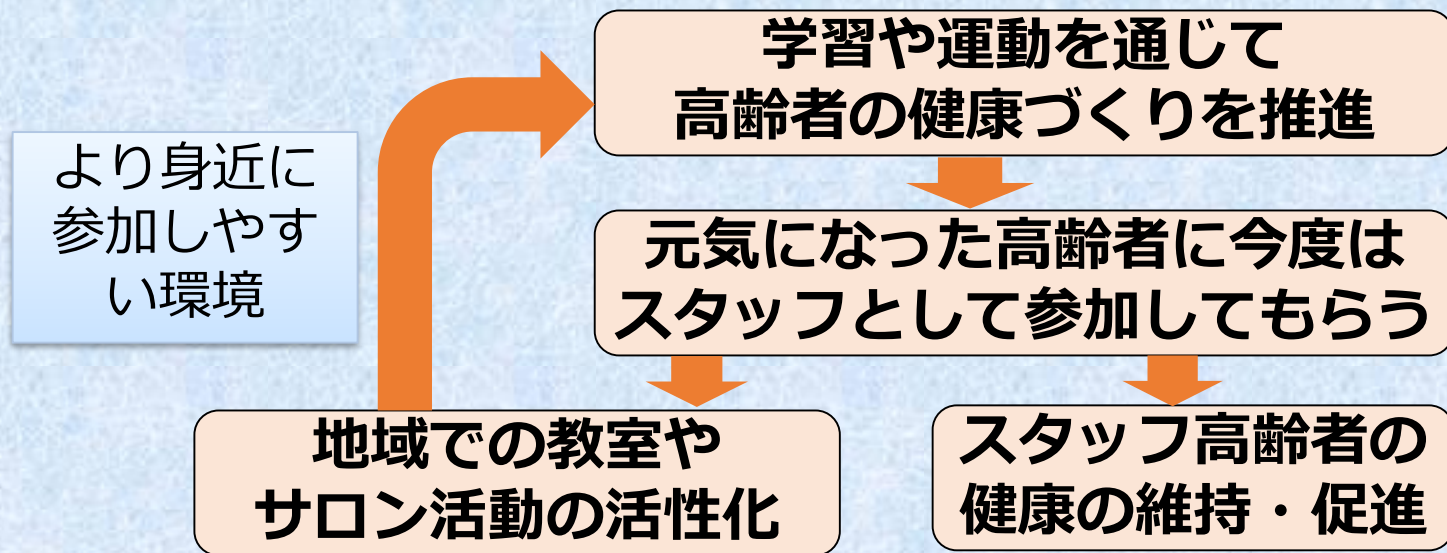
② 元気になった高齢者を

次のボランティアとして活用する

**「本気の支え合いシステム」**



# 生駒市が実現している 理想的な人材マネジメント



高齢者の健康づくりを  
高齢者の力で！

高齢者同士が支え・支えられる、好循環を行政が応援！



# 市民に支えられる認知症・介護予防の取組



# V 自治体3.0を実現する 生駒市の人づくり





ikoma\_first  
こんにちは赤ちゃん訪問事業



♥ いいね! 5,100,000件

ikoma\_first 発達状態と育児環境をチェックする先輩。超尊敬。  
#全力でコミュニケーション #次はわたしの番 #彼氏には見せられない

AI can't do, but I can.

平成31年4月1日採用予定  
生駒市職員採用試験  
<申込受付期間>  
平成30年4月1日(日)~4月11日(木) 23:59

採用説明会  
平成30年3月17日(土) 13:00~17:00  
場所 たけまるホール(近鉄生駒駅から徒歩3分)

採用情報は  
こちら



ikoma\_amore  
脳の若返り教室



♥ いいね! 4,104,510件

ikoma\_amore 今日は認知症予防の教室。先輩の人氣まじヤバイ。  
#サポーター数関西一 #おこぼれちょーだい #これ引き継げるんか

AI can't do, but I can.

平成31年4月1日採用予定  
生駒市職員採用試験  
<申込受付期間>  
平成30年4月1日(日)~4月11日(木) 23:59

採用説明会  
平成30年3月17日(土) 13:00~17:00  
場所 たけまるホール(近鉄生駒駅から徒歩3分)

採用情報は  
こちら





# 社会の変化と公務員の役割①

- 人口減少・少子高齢化・財政の悪化・職員数減
- 市民ニーズの多様化、専門化
- 地方創生
- ITやAIの発展
- 新興国などの影響



国の方針に基づいた対応だけでは  
自治体は**衰退・消滅**

#仕事メンディー  
#会議が日常  
#職場マジ沈黙  
#検討しないけど「検討します」  
#単純作業アモーレ  
#企業力って何?  
#相談事からBダッシュ  
#だって自分ファースト  
#やりがいはこの次

その公務員のイメージ、3分で覆します。

#生駒は違う 生駒市 職員採用

平成30年4月1日採用予定  
生駒市職員採用試験  
申込受付期間  
平成29年4月1日～4月16日 23:59

採用説明会  
平成29年3月18日 13:00～17:00  
たけまるホール (生駒市駅から徒歩3分)

お問い合わせ：奈良県 生駒市役所 人事課 ☎743-74-1111 内線 243

生駒市



# 社会の変化と公務員の役割②

- 「新しい公共」の活性化
- リタイア層・主婦層の地域デビュー
- 現役世代のサードプレイス
- 学生等による実学志向（インターン・地域活動）
- CSRからCSV経営へ



汗をかいてくれる  
市民や事業者の増加



# 自治体3.0時代に求められる公務員像

## 「協創」力

(「チーム○○」を築く力)

## 「始動」力

(0→1を生み出すリーダーシップ)



自治体3.0の実現には

**市民力 = 地域愛 + 行動力**

が不可欠！

市民・事業者・行政が

**ともに汗をかく**

まちを目指す！

