

あすか野 ミライ会議

あすか野ミライ会議について



平成31年3月16日
生駒市都市計画課

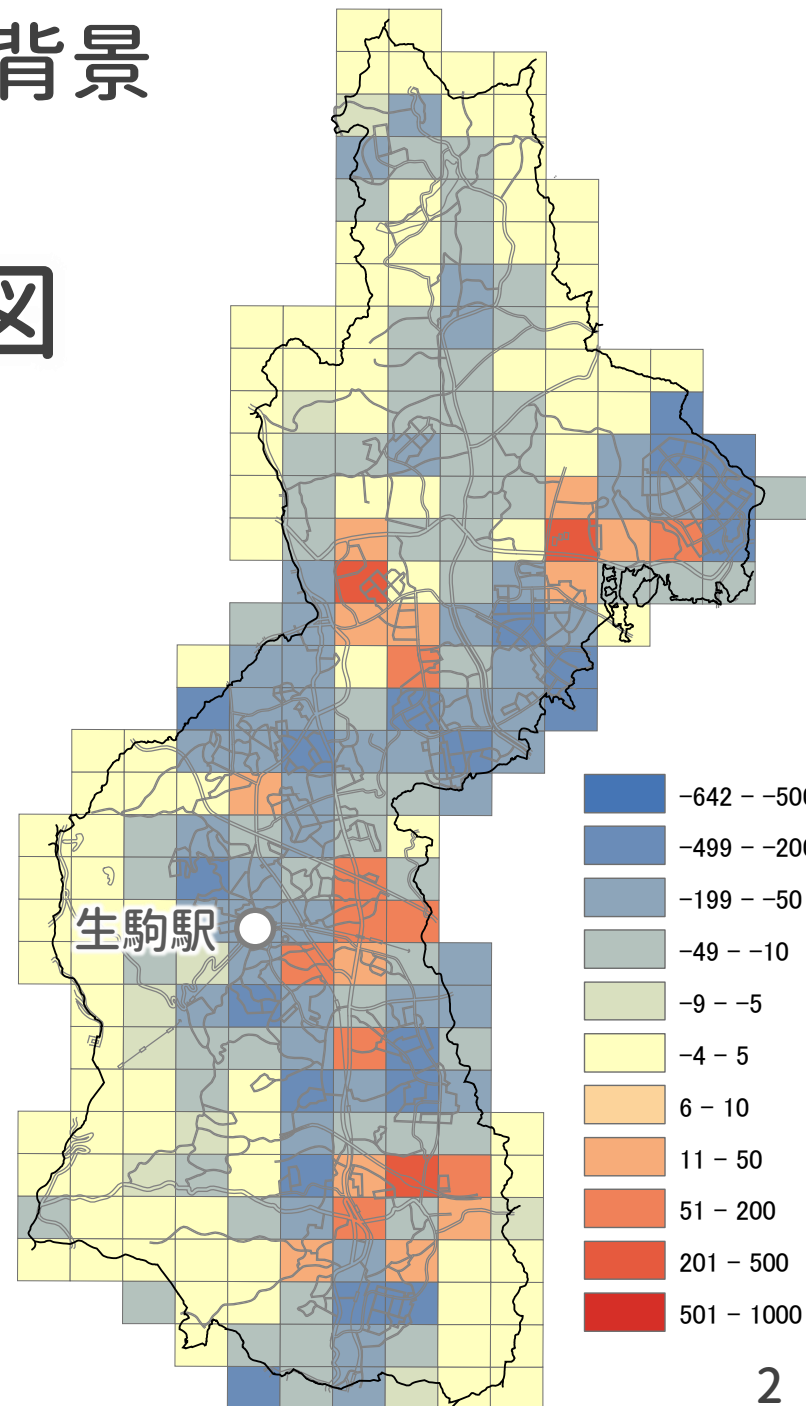
ミライ会議の背景

生駒市 将来人口予測図

(2015年→2040年 500mメッシュ)

- ✓ 約9,500人減少
- ✓ 地域で異なる

地域ごとに必要な取組みを。



ミライ会議とは

暮らしをともにする人たちが、
地域特性や人口などの**将来予測**を踏まえ、
ミライのまちに必要な活動や取り組みを
考え実現を目指すための**きっかけづくり**。

H30.9/24

キックオフ
ミーティング

10/15～10/31

アイデア総選挙
(投票)

12/16、1/12、2/2

トライアル
(アイデア実現)

3/16

発表会

H31.4以降

地域のミライ
をカタチに



あすか野を選んだ理由

① 地域活動が活発！



あすか野を選んだ理由

② 活動したい人が多い!

■地域活動への参加意向 **62%** (⇨市平均51.7%)

参加している活動 (よく参加・時々参加)

項目	あすか野小学校区	生駒市平均
地域の清掃・美化活動・リサイクル活動	63.5%	47.1%
自治会活動	64.2%	56.5%

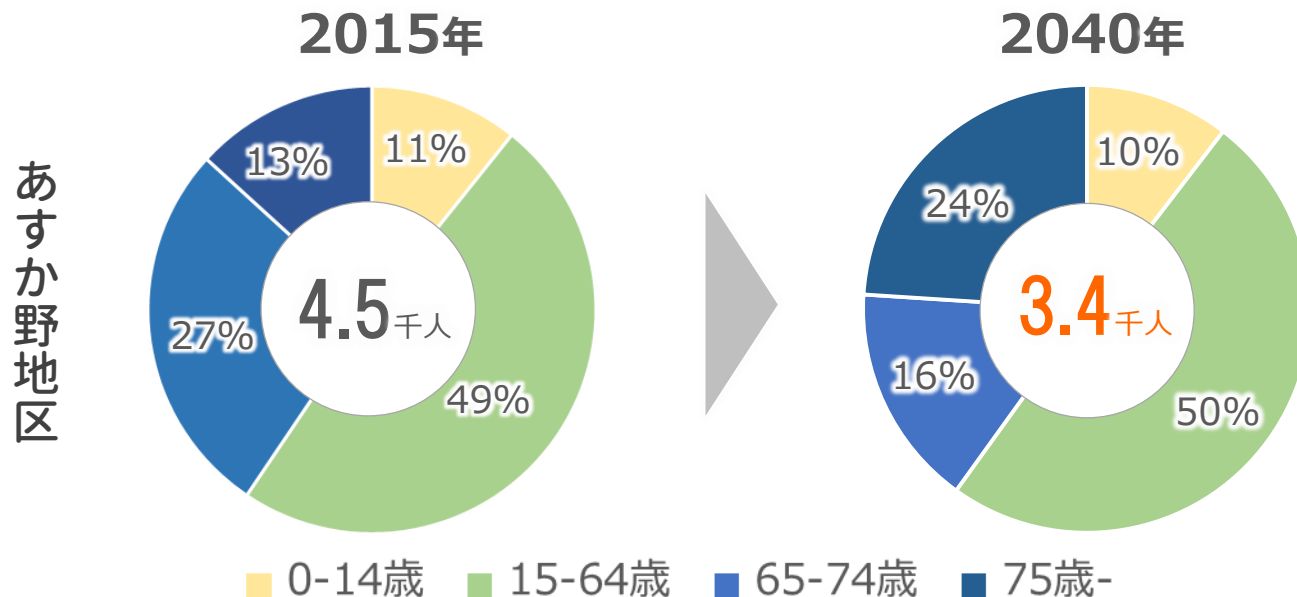
今後参加してみたい活動 (現在は不参加)

項目	あすか野小学校区	生駒市平均
自然環境保護	57.7%	43.0%
福祉、子育て、観光などのボランティア	51.8%	39.4%
地域の防災・防犯	56.2%	45.8%
国際交流や多文化共生	52.6%	38.1%

あすか野を選んだ理由

一方で、こんな課題も。

- ③ **40%**を超える高齢化率（市平均27%）
- ④ 2040年には人口が約 **1,000人**減る予測
- ⑤ **空き家**もますます増加!?



- ① 地域特性・将来予測 の共有
- ② 好きなところ・おいしい点 の列挙
- ③ 暮らしを楽しくする アイデアシート の作成



20代から70代まで、36人が参加！





	好きなところ (抜粋)	おいしいところ (抜粋)
安心・安全	見守り活動 治安が良い、子供が外で遊びやすい	子どもを預ける・連れていく場所がない、昼が静かすぎる、夜道が怖い
交通	電車・バスで市外へのアクセスが良好	車に乗れない人の交通の便が悪い
コミュニティ	地域愛が強く活動が活発 (夏祭り、土曜日、文化祭等)	世代間の交流の機会や場所が少ない リタイヤ世代の知識・技術が生かされていない
自然・公園	景色が綺麗で自然豊か、四季を感じる 緑道の桜、散歩環境が充実	草刈りが追い付かない あまり活用されておらずもったいない
買い物街	商店街がある	空き店舗が増えた 買い物する場所がない
住まい	閑静な住宅街、落ち着く、家が綺麗	坂や階段が辛い、近居できない 空き家が多い

キックオフミーティングで出たアイデアの中から、
地域住民が「いいね」「協力したい」と
思うものを投票する。

【投票期間】 約2週間

【投票方法】 インターネット or 投票箱

【投票場所】 自治会館など6箇所

→ 約100人から投票！



総選挙で「協力したい」に投票した人が集まり、
アイデアの実現を目指す。

第1回 プロジェクトの狙いや内容を考える (12/16)

第2回 具体的なスケジュールに落とし込む (1/12)

第3回 プロジェクトの将来展望を考える (2/2)



回を重ねるごとにメンバー増加！

