

生駒市地域生活支援拠点事業（案）

整備形態：多機能拠点型および面的整備型の併用

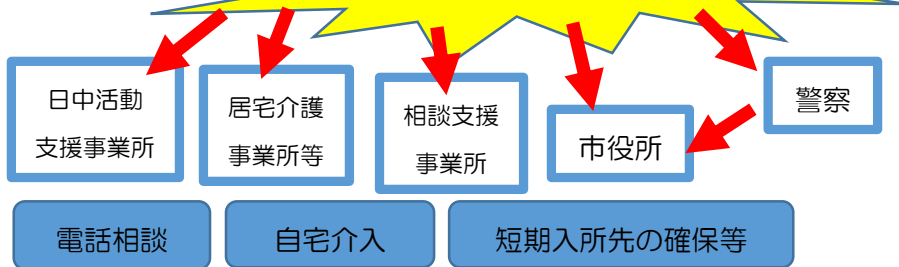
開始時期：平成30年1月～

資料4

【緊急時受け入れ事業（仮称）】

対象者：特別な医療等の必要がない人で、障害福祉サービス等の支援では対応できない状況にある人

本人・家族 緊急事態



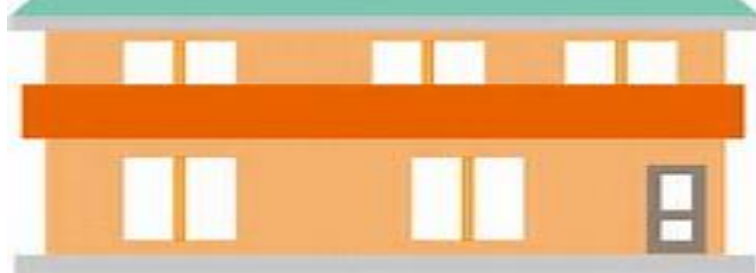
それでも解決できず緊急保護が必要な場合等

緊急受け入れの可否協議（市が判断）
＝切迫性・非代替性・一時性

地域生活支援拠点事業所『ラベンダー』
(コーディネーター)

緊急受け入れ先

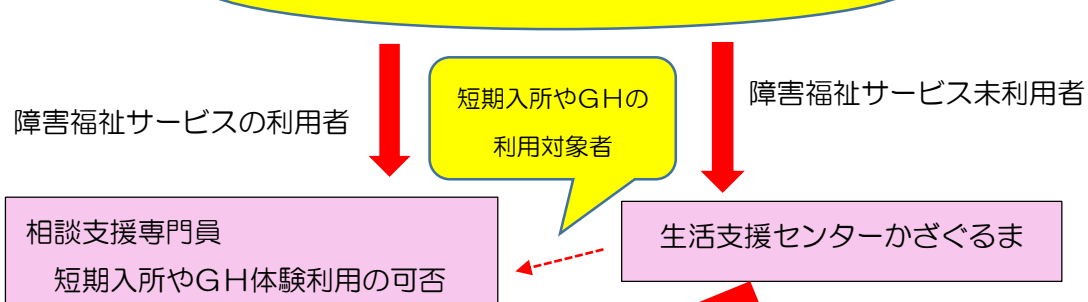
地域生活支援拠点事業所『ラベンダー』



【自立生活支援事業（仮称）】

対象者：主に知的障がい者で、一人暮らしを目指す人
または自立生活に向けて利用することが望ましい人

体験希望者（主に知的障がい者）



体験受け入れの可否判断

利用方法の検討・利用計画作成

体験後の評価

生活体験受け入れ先

地域生活支援拠点事業所『cocoa』

有人対応

無人対応

