

目 次

① 福祉に関する相談

1	福祉事務所	1
2	生活支援センターかざぐるま	1
3	生活支援センターあけび	1
4	生活支援センターコスモールいこま	1
5	生活支援センターあすなろ	1
6	発達障害者支援センターでいあー	2
7	なら西和障害者就業・生活支援センターライク	2
8	高次脳機能障害支援センター	2
9	こどもサポートセンターゆう	2
10	奈良県中央こども家庭相談センター	3
11	身体障害者更生相談所・知的障害者更生相談所	3
12	郡山保健所	4
13	社会福祉協議会	4
14	民生委員・児童委員	4
15	相談員（身体障がい者相談員・知的障がい者相談員）	4
16	障害者110番	5
17	児童家庭支援センター	5
18	奈良県障害者権利擁護センター・生駒市障害者虐待防止センター	5
19	生駒市権利擁護支援センター	6
20	生駒市くらしとしごと支援センター	6
21	生駒市子ども・若者総合相談窓口（ユースネットいこま）	6
22	見え方で困っている方の相談・支援窓口	7
23	奈良県聴覚障害者支援センター	7
24	奈良県重症心身障害児者支援センター	7

② 手帳の交付

1	身体障害者手帳	8
2	療育手帳	9
3	精神障害者保健福祉手帳	10

③ 児童福祉法の通所給付（サービス）のご案内

1	通所給付（サービス）利用までの流れ	11
2	通所給付（サービス）の種類	11
3	通所支援の利用者負担額	11

4 障害者総合支援法のご案内

1	障害者総合支援法の概要	12
2	サービスのしくみ	12
3	障害福祉サービス利用までの流れ	14
4	障害福祉サービスの種類	15
5	自立支援医療（更生医療）	16
6	自立支援医療（育成医療）	16
7	指定事業者・施設	17
8	各種情報	17

資料	令和3年11月1日からの障害者総合支援法の対象疾病一覧（366疾病）	18
----	------------------------------------	----

5 日常生活の支援

1	補装具費の支給	20
2	日常生活用具の給付	20
3	小児慢性特定疾病児童等日常生活用具給付事業	23
4	難聴児補聴器購入費の助成	23
5	車いすの貸出し	23
6	補聴器の貸出し	23
7	災害時のストーマ装具保管	24
8	福祉向け住宅への入居	24
9	緊急通報システム	24
10	緊急時に対応した手話通訳者の派遣事業	24
11	FAX119・NET119	25
12	災害時における緊急情報FAX（生駒市緊急情報配信サービス）	25
13	まごころ収集（ごみ収集サービス）	25
14	認可保育所等における保育料の軽減、副食費の免除	26
15	公立幼稚園・こども園における預かり保育の利用料の免除	26
16	高齢者インフルエンザ予防接種	26
17	ヘルプマーク・ヘルプカード・ケースの配布	27
18	電話リレーサービス	27

6 社会参加の促進のために

1	生駒市障がい者等交通費等助成制度（生きいきクーポン券配布事業）	28
2	手話通訳者の派遣	28
3	要約筆記者の派遣	28
4	重度障がい者入院時コミュニケーション支援事業	28
5	自動車運転免許取得費の助成	29
6	自動車改造費の助成	29
7	点字・声の広報	29
8	点字・声のあゆみ	29
9	中途失明者等生活訓練事業	29
10	身体障害者補助犬の貸与	29
11	字幕ビデオ・DVDライブラリー貸出事業	30

12	図書館での対面音訳サービス	30
13	図書館資料の宅配サービス	30
14	デイジー図書の貸出	30
15	研修会・講習会等の案内	31
16	駐車禁止規制等の適用除外	32
17	郵便等による不在者投票	33
18	スポーツ大会や作品展	33

7 教育に関する相談

1	相談の窓口	34
---	-------	----

8 雇用・就労に関する相談

1	相談の窓口	35
2	就業・雇用促進	36

9 医療の相談・助成

1	相談の窓口	37
2	医療費の助成など	37
3	障害者総合支援法による更生医療・育成医療の指定医療機関	39

10 年金・手当・貸付

1	年金・手当	42
(1)	特別障害者手当	42
(2)	障害児福祉手当	42
(3)	児童扶養手当	42
(4)	特別児童扶養手当	42
(5)	障害基礎年金	43
(6)	特別障害給付金	43
(7)	心身障害者扶養共済制度	43
2	生活福祉資金の貸付	44

11 施設等の利用または入所をするには

12 税の減免等

1	相談の窓口	46
2	税の減免など	46
(1)	国税	46
(2)	地方税	47
(3)	医療費控除について	47

(4) マル優制度（非課税貯蓄）	47
(5) 自動車税	48

13 公共料金等の割引

1 鉄道運賃の割引	49
2 バス運賃の割引（奈良交通）	49
3 コミュニティバス「たけまる号」運賃の割引	49
4 タクシー運賃の割引	50
5 国内航空運賃の割引	50
6 有料道路通行料金の割引	50
7 NHK放送受信料の減免	50
8 点字郵便物等の無料および割引の扱い	51
9 NTTの番号案内の無料案内、携帯電話の割引	51
10 生駒ふるさとミュージアム特別展観覧料無料	51
11 市営自動車駐車場料金の免除（生駒駅南、生駒駅北地下、ベルテラスいこま）	52
12 市営自転車駐車場利用料金の減免（生駒駅前、生駒駅前第2、生駒駅南）	52
13 生駒山麓公園施設の使用料の減免	52
14 市民プール等の使用料の減免	53
15 県立公共施設等の主な減免	53

14 市内にある障がい者団体等の紹介

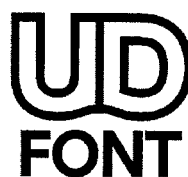
15 福祉に関するボランティア登録団体の紹介

16 視聴覚障がいに関する活動をしているボランティアグループ

17 主要連絡先

別表1 身体障害者障害程度等級表

別表2 障がい区分別該当施策一覧表



ユニバーサルデザイン（UD）の考えに基づいた、見やすいデザインの文字を採用しています