

本町地区・南地区 本格運行開始後における利用者数の推移

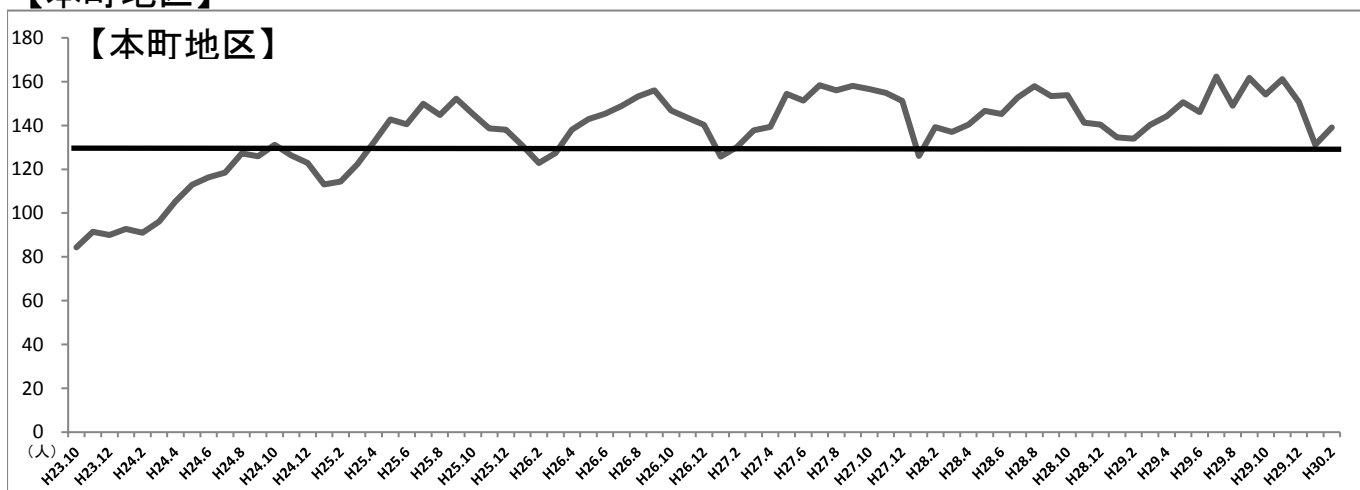
資料1-2

	本町地区(門前線)		南地区(西畑線・有里線)	
	利用者数(人)	運行日1日あたり(人)	利用者数(人)	運行日1日あたり(人)
本格運行開始3年後 (2016.4~2017.3)	35,276	145.2	7,178	29.5
本格運行開始2年後 (2015.4~2016.3)	36,090	148.5	7,367	30.3
本格運行開始1年後 (2014.4~2015.3)	34,793	142.6	7,475	30.6
利用予測※	—	125	—	28

※利用予測＝実証運行第2年度における1日あたり利用予測者数の平均値

【1日あたり利用者数の月別推移と利用予測】

【本町地区】



【南地区】

