

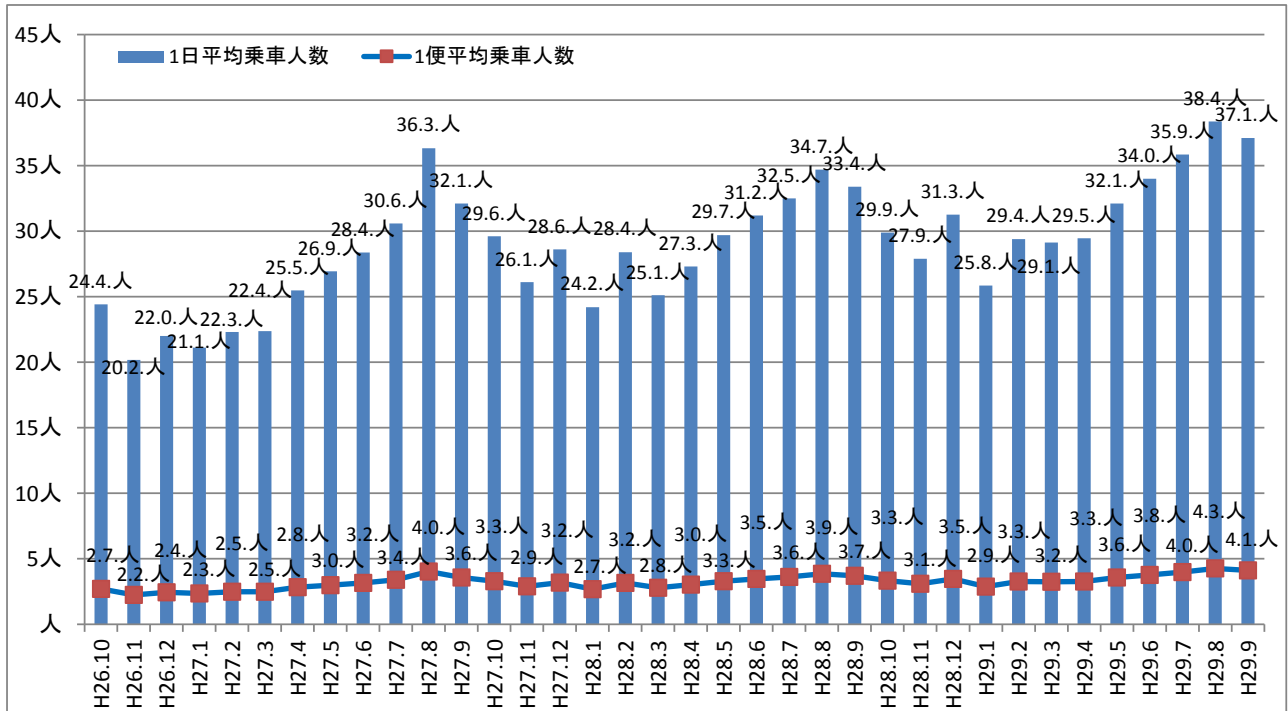
# 北新町地区・萩の台地区 実証運行の状況

資料1-1

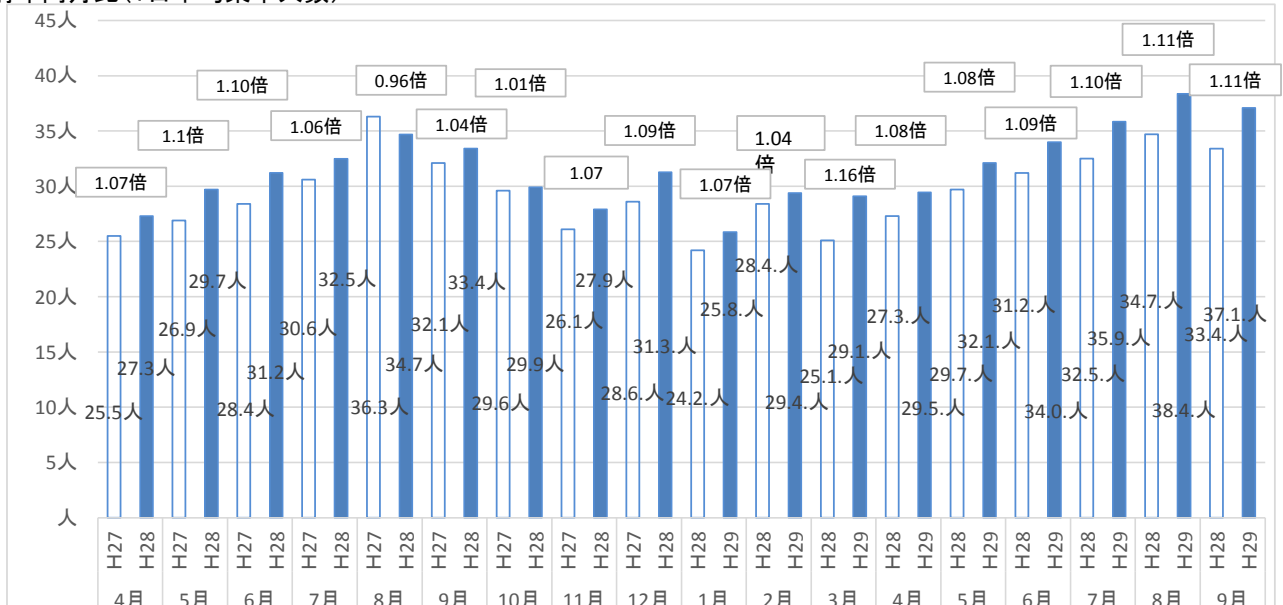
路線	①日平均利用者数	②計画策定時の予測	①/②
	H26.10～H29.8		H26.10～H29.8
北新町線	16.8～38.4人	35人/日	0.58～1.09
萩の台線	7.4～35人	75人/日	0.10～0.44

※ 日平均利用者数は、月単位で最も少なかった月～最も多かった月の値を記載。

## 【北新町地区】

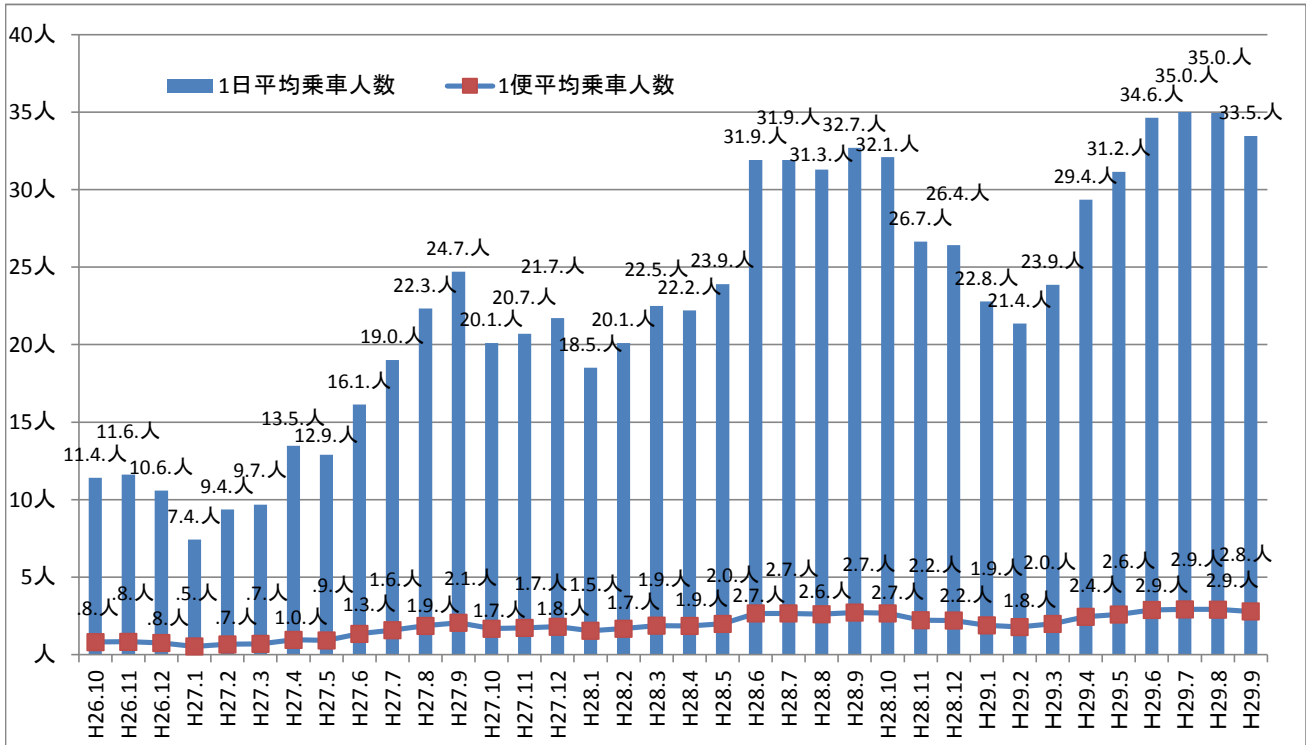


## 前年同月比(1日平均乗車人数)

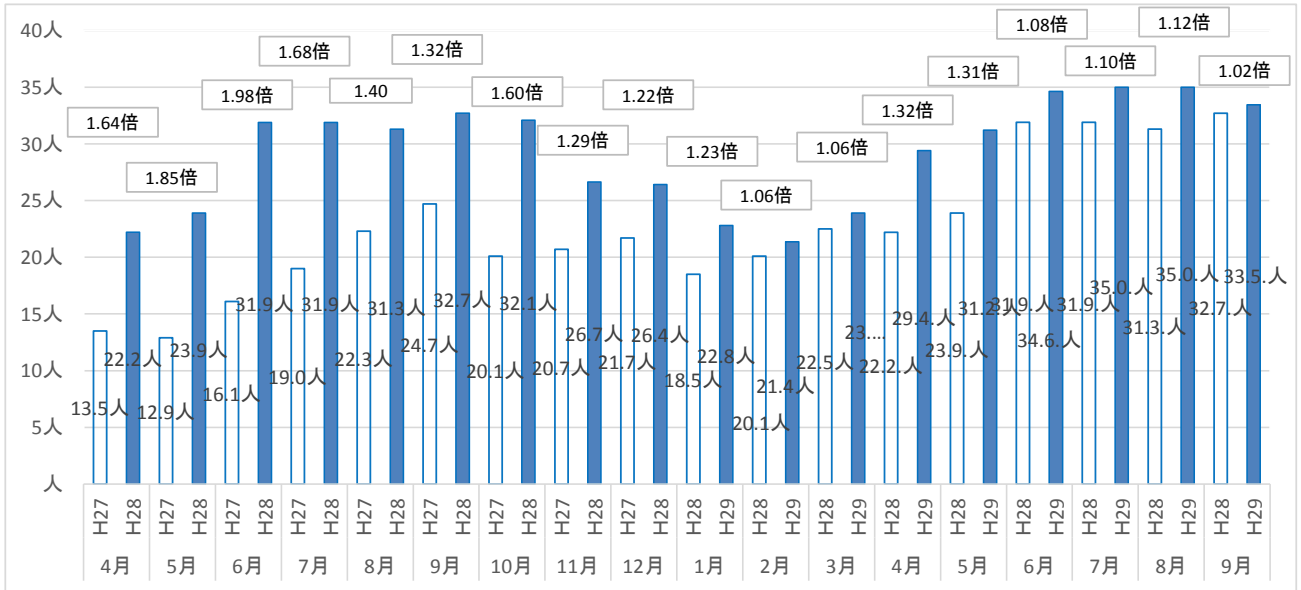


平成27年6月からの市立病院への延伸の効果もあり、平成27年8月に当初予測を上回ることとなり、それ以降季節変動による冬場の乗降者数の減少などもあったが、全体的に増加傾向であり、8月には38.4人と最高乗車数を更新した。

## 【萩の台地区】



## 前年同月比(1日平均乗車人数)



平成28年6月からの運行経路の見直しにより、萩の台内を迂回するルートが解消されることによる利便性の向上や、地元自治会のコミュニティバスの利用促進への協力もあり、季節変動による乗車数の減少などもあるものの、全体的には乗車数は増加傾向であり、平成29年7、8月は35人と最大乗車数を更新した。