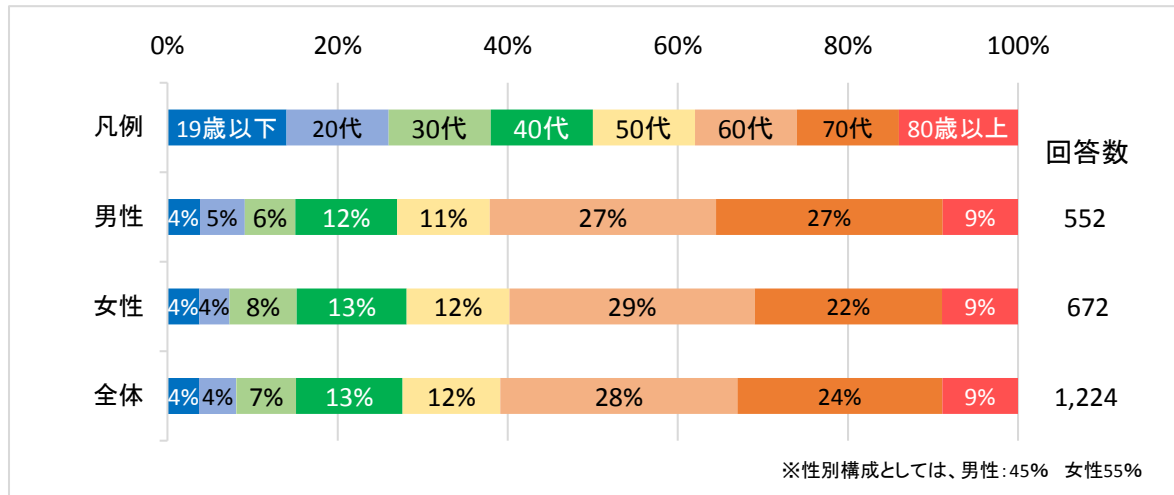


## 萩の台地区（アンケート集計速報）

## 【個人属性】問5より

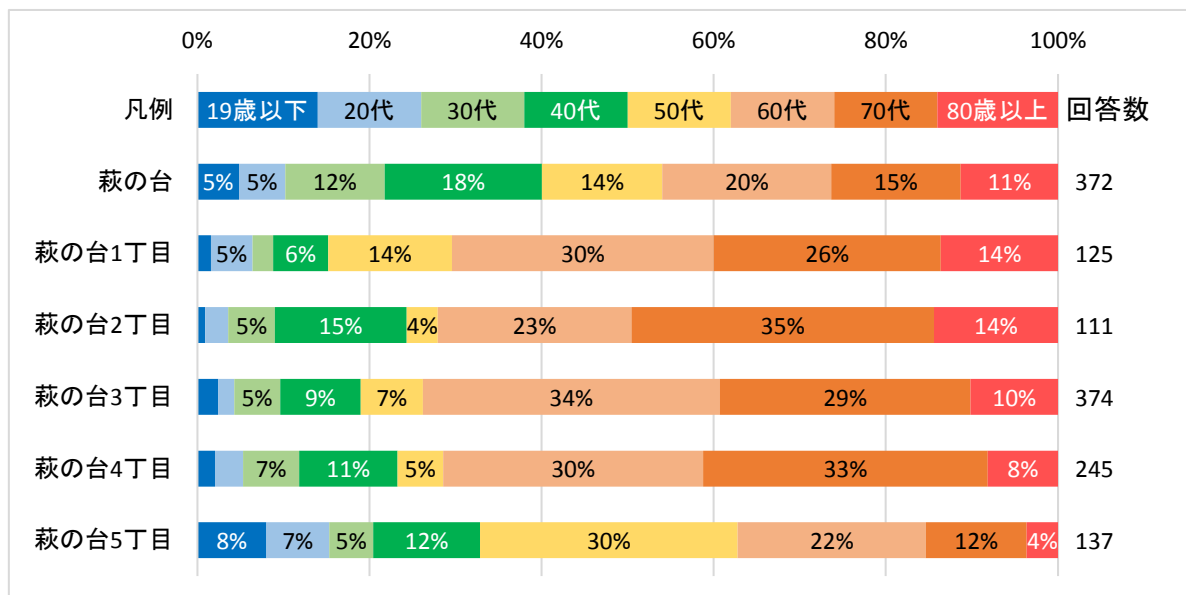
## (1) 性別・年齢階層の構成

- ・全体の構成として、19歳以下～30代は約15%、40～50代は約25%、60代以上は約60%となっている。



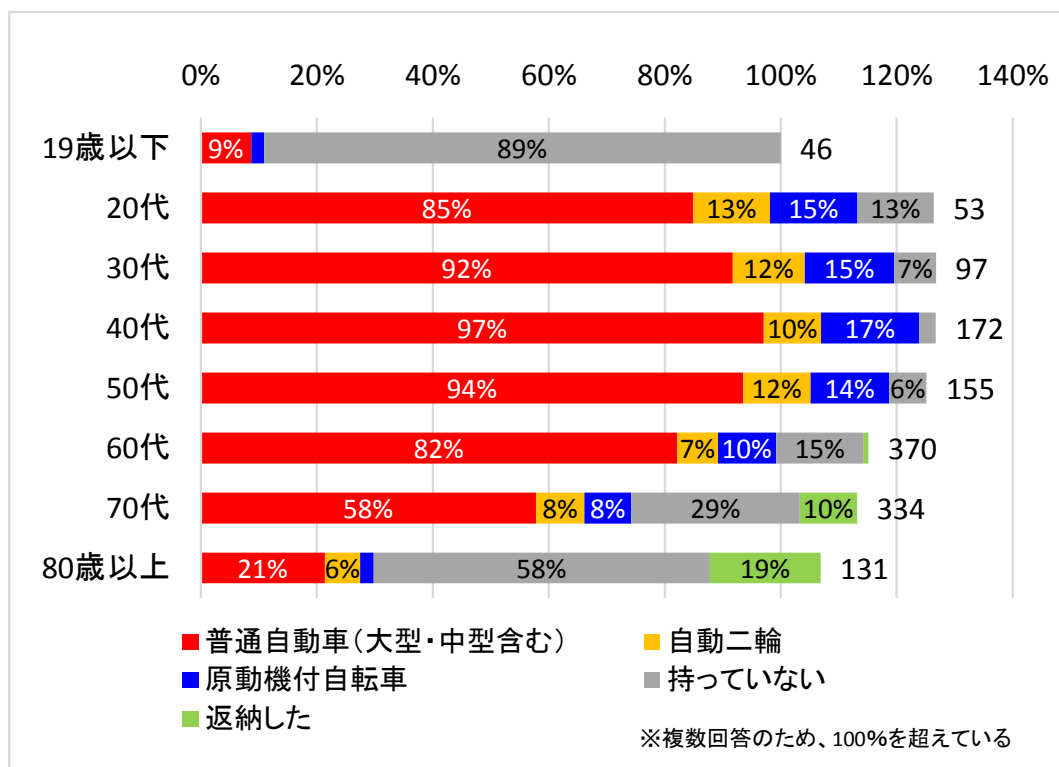
## (2) 地区別・年齢階層の構成

- ・萩の台や、萩の台5丁目では、19歳以下～30代が比較的多い傾向にある。
- ・一方、萩の台1丁目～4丁目では、60代以上が多い傾向にある。



## (3) 年齢階層の免許保有（棒グラフ右横の数値は、回答者数を表す）

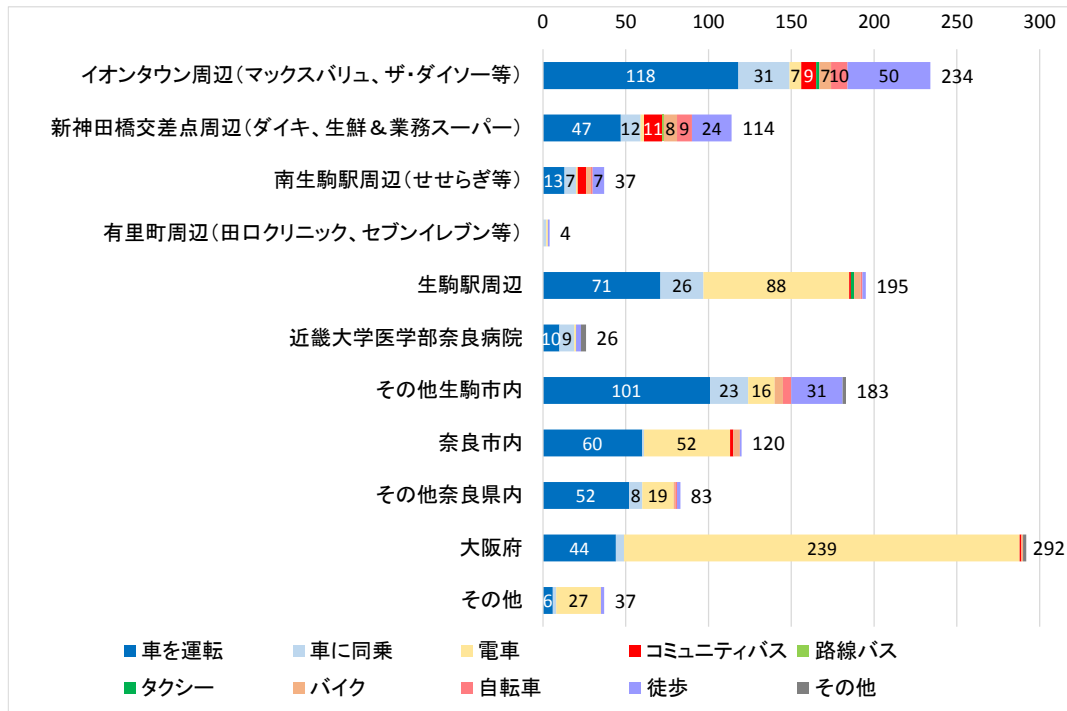
- ・30～50代では、9割以上の方が普通自動車の免許を保有している。
- ・60代を境に免許保有率が小さくなっている。
- ・80歳以上の免許保有率は、約3割である。



## 【外出の傾向】 問 1 より

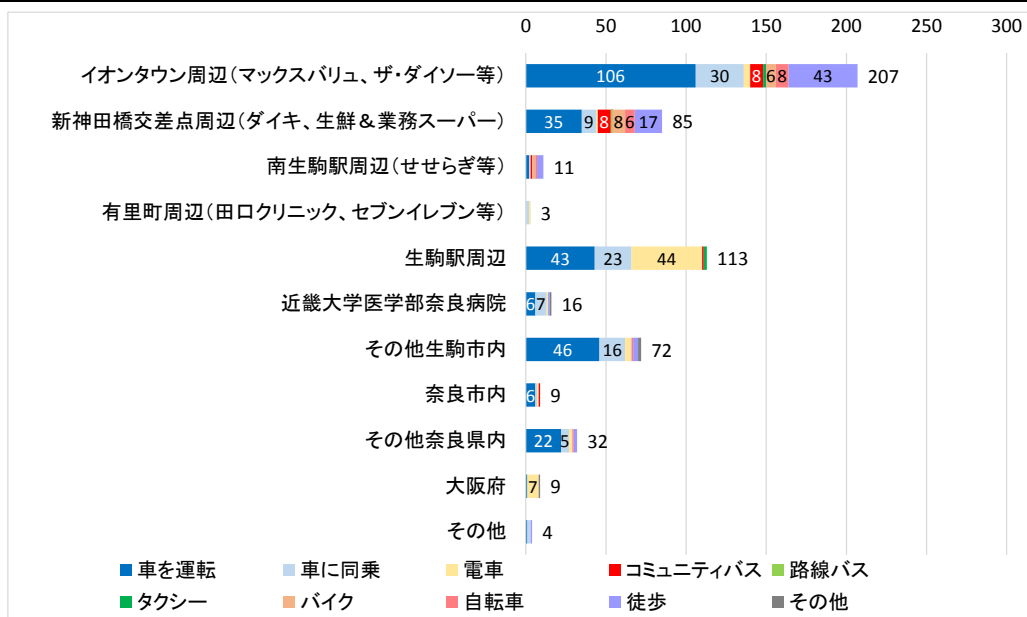
## (1) 最もよく行く目的地と目的地への交通手段

- ・イオンタウン周辺を目的とする人が多く、その交通手段は主に車を利用している。
- ・コミュニティバスの経由しない目的地（大阪府や生駒駅周辺、その他の生駒市など）に行く人も多い。
- ・交通手段としては、（大阪府を目的地とする人を除き）車を利用する人が多い。



## (2) 「買い物」「定期的な通院」「買い物と定期的な通院」を目的とした人の目的地とその交通手段

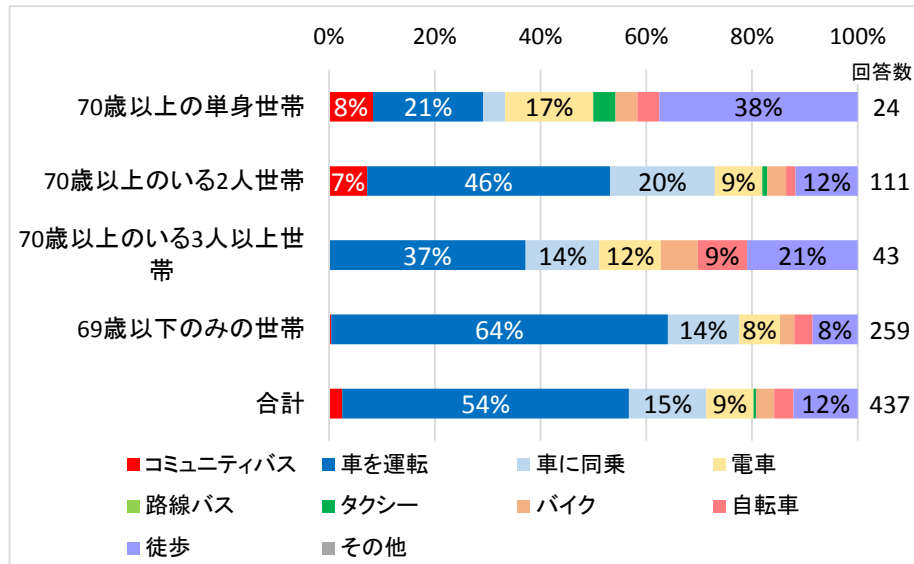
- ・「買い物」「定期的な通院」「買い物と定期的な通院」を目的とした人の目的地は、イオンタウン周辺に最も集中している。
- ・生駒駅周辺やその他生駒市など、コミュニティバスの経由しない地区を目的地としている人も多い。



## (3) 「買い物」を目的とする人の外出傾向

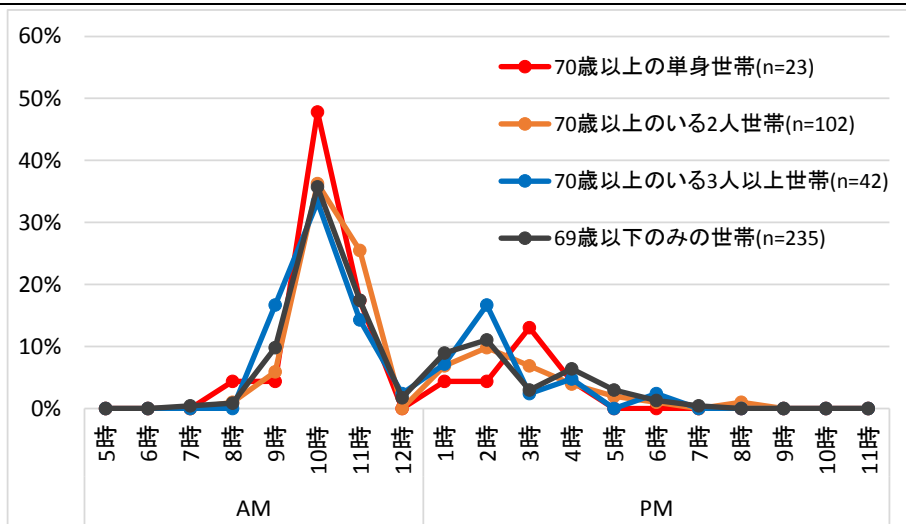
## ・目的（買い物）×交通手段別

- ・70歳以上の単身世帯では約30%、70歳以上のいる2人世帯では約70%、70歳以上の3人以上の世帯では約50%がコミュニティバスや車を利用している。
- ・一方、69歳以下のみの世帯では、約80%がコミュニティバスや車を利用している。



## ・目的（買い物）×希望到着時間：全ての交通手段対象

- ・70歳以上のいる世帯と69歳以下のみの世帯ともに、午前8時～11時頃にかけて買い物をしたいと思っている人が多い。
- ・一方、午後1時～4時にかけても買い物をしたいと思っている人もいるが、少数である。



## ・活動に必要な時間（買い物）

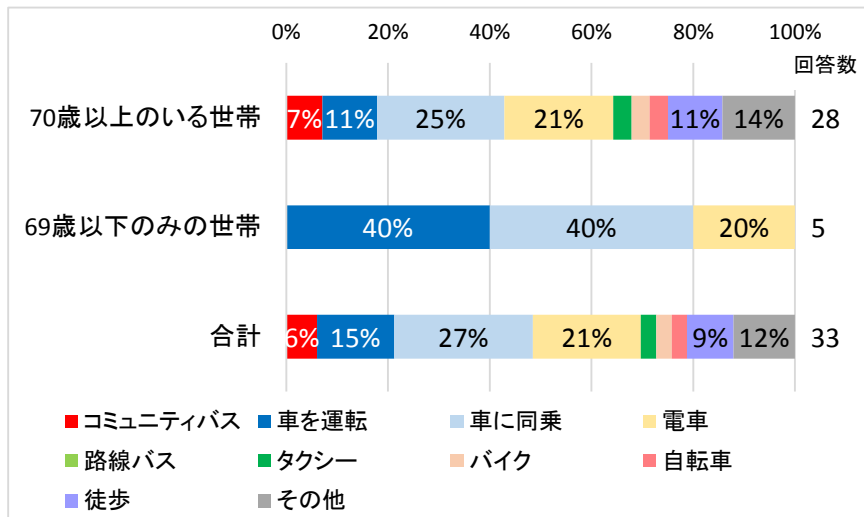
- ・買い物に必要な平均的な時間は、最低限必要な時間では約50分である。
- ・できれば必要な時間では、約90分である。

世帯分類	買い物に必要な時間(分)	
	最低限	できれば
70歳以上の単身世帯	51.7	90.5
70歳以上のいる2人世帯	53.1	96.8
70歳以上のいる3人以上世帯	64.6	116.8
69歳以下のみの世帯	41.3	86.7
全体	47.0	92.4

(4) 「定期的な通院」を目的とする人の外出傾向

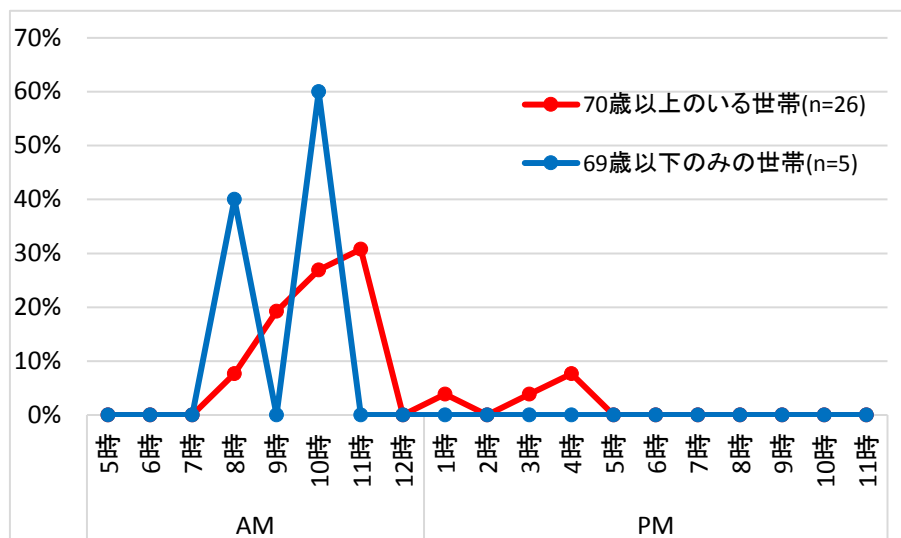
・目的（通院）×交通手段別：サンプル数の関係より、世帯分類を合計した集計としている

- ・70歳以上のいる世帯では、約40%がコミュニティバスや車を利用している。
- ・69歳以下のみの世帯では、80%がコミュニティバスや車を利用している。



・目的（通院）×希望到着時間：全ての交通手段対象

- ・70歳以上のいる世帯では午前8時～11時頃に通院したいと思っている人が多い。
- ・午後に通院したいと思っている人は、70歳以上のいる世帯、69歳以下のみの世帯ともに1割未満である。



・活動に必要な時間（通院）

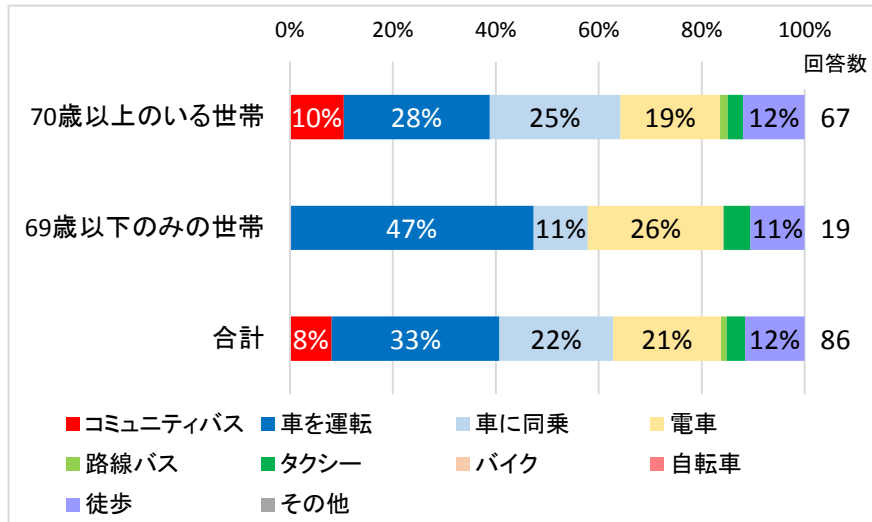
- ・通院に必要な時間は、最低限必要な時間は69歳以下のみの世帯のほうが多くなっている。
- ・できれば必要な時間は、70歳以上のいる世帯が多くなっている。

世帯分類	通院に必要な時間(分)	
	最低限	できれば
70歳以上のいる世帯	70.0	131.9
69歳以下のみの世帯	78.0	120.0
全体	71.3	130.3

## (5) 「買い物と定期的な通院」を目的とする人の外出傾向

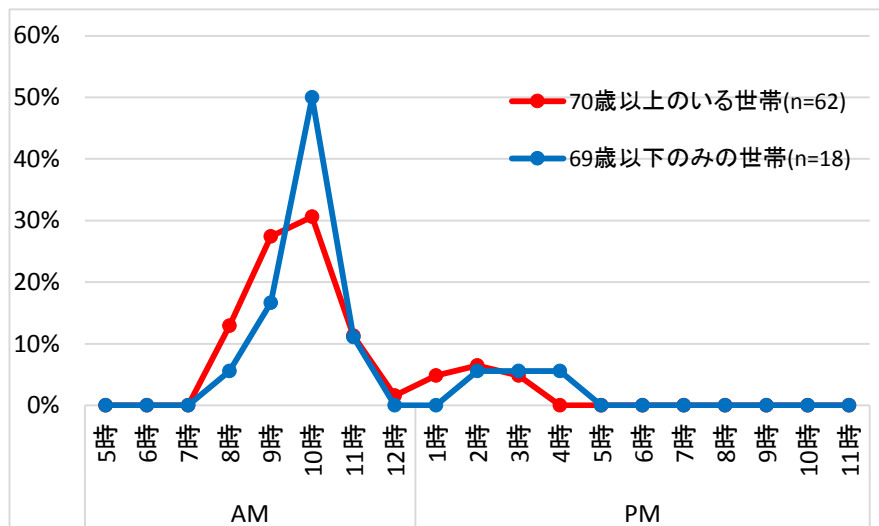
・目的（買い物と通院）×交通手段別：サンプル数の関係より、世帯分類を合計した集計としている

- ・70歳以上のいる世帯では、約65%の人がコミュニティバスや車を利用している。
- ・69歳以下のみの世帯では、約60%の人がコミュニティバスや車を利用している。



・目的（買い物と通院）×希望到着時間：全ての交通手段対象

- ・70歳以上のいる世帯と69歳以下のみの世帯ともに、午前8時～11時に買い物と通院をしたいと思っている人が多い。
- ・午後の1時～4時頃にも存在するが、1割未満である。



・活動に必要な時間（買い物と通院）

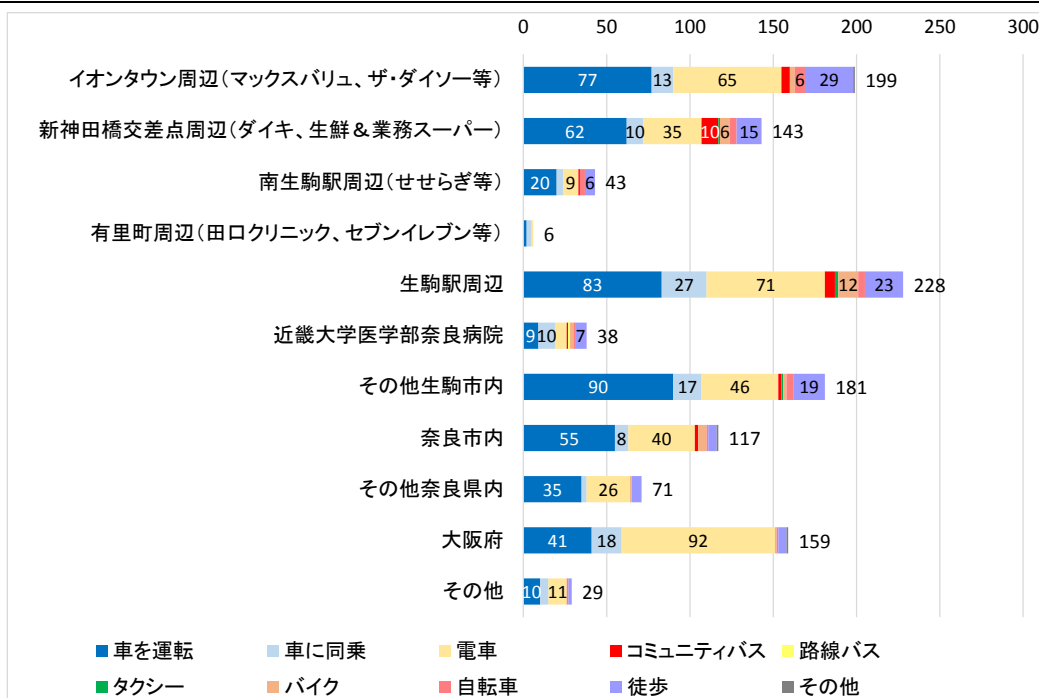
- ・買い物と通院に必要な平均的な時間は、最低限必要な時間は約80分、できれば必要な時間は、約140分となっている。

世帯分類	買い物と通院に必要な時間(分)	
	最低限	できれば
70歳以上のいる世帯	77.1	140.2
69歳以下のみの世帯	85.0	145.9
全体	78.9	141.6

## 【外出の傾向】問2より

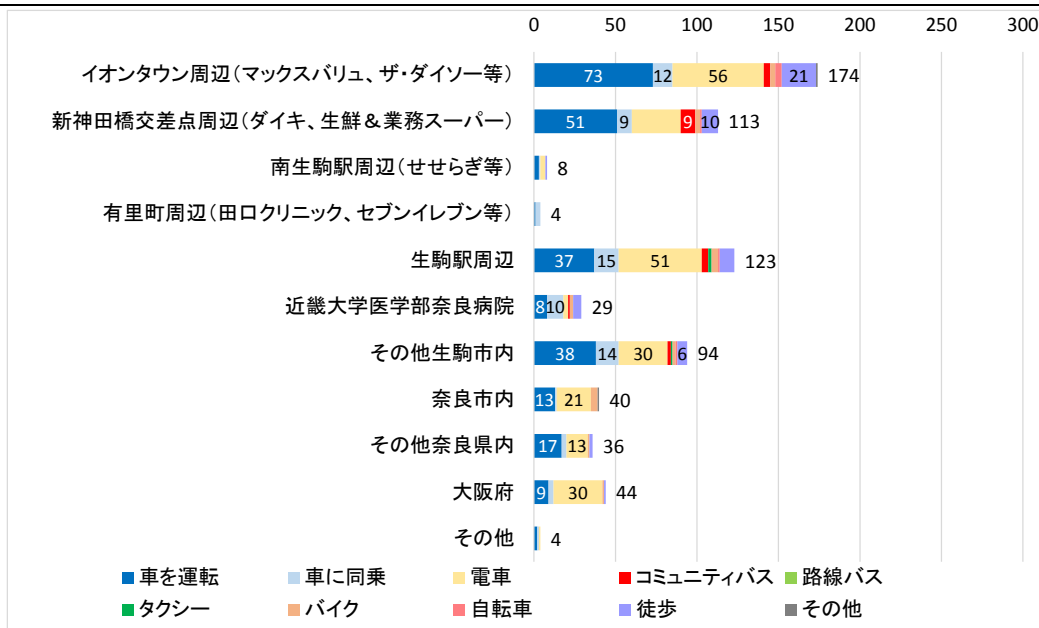
## (1) 2番目に多く行く目的地と目的地への交通手段

- ・コミュニティバスが経由してしない生駒駅周辺を目的地とする人が最も多く、その交通手段は主に車と電車である。
- ・次にイオンタウン周辺、その他生駒市内、新神田橋交差点周辺の順に目的地とする人が多く、それらの目的地に車を利用する人が多い。
- ・コミュニティバスが経由している目的地（イオンタウン周辺、新神田橋交差点周辺等）に行く人もいるが、経由していない目的地に行く人も多い。



## (2) 「買い物」「定期的な通院」「買い物と定期的な通院」を目的とした人の目的地とその交通手段

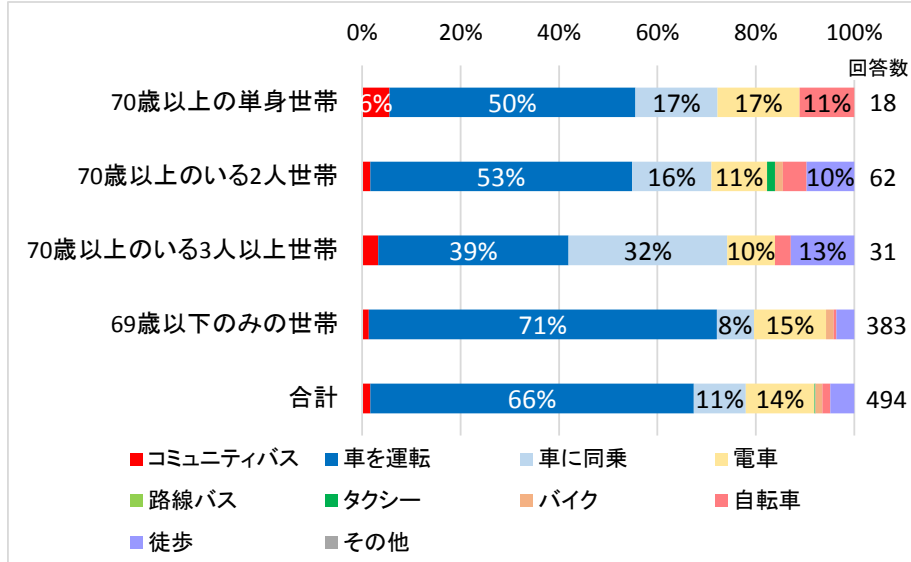
- ・イオンタウン周辺や新神田橋交差点周辺を目的地とした人も多いが、他の目的地（コミュニティバスが経由していないところ）に行く人も多い。



(3) 「買い物」を目的とする人の外出傾向

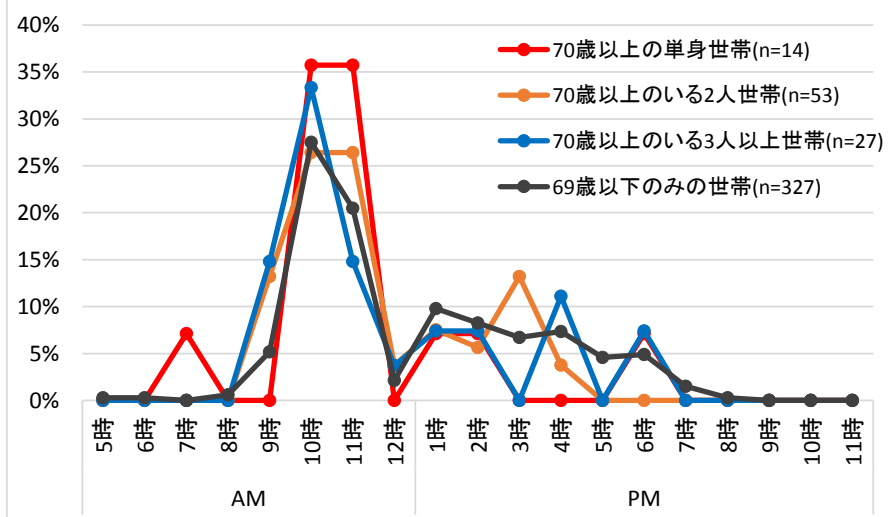
・目的（買い物）×交通手段別

・70歳以上のいる世帯、69歳以下のみの世帯ともに、約80%の人がコミュニティバスや車を利用している。



・目的（買い物）×希望到着時間：全ての交通手段対象

・午前8時～9時頃に買い物をしたいと思っている人が最も多い。  
 ・午後の1時～4時ごろにかけて買い物をしたいと思っている人は、70歳以上のいる2人世帯を除いて1割未満となっている。



・活動に必要な時間（買い物）

・買い物に最低限必要な時間は、70歳以上単身世帯が最も多い。  
 ・次いで、70歳以上のいる2人世帯、70歳以上のいる3人以上世帯、69歳以下のみの世帯の順に多くなっている

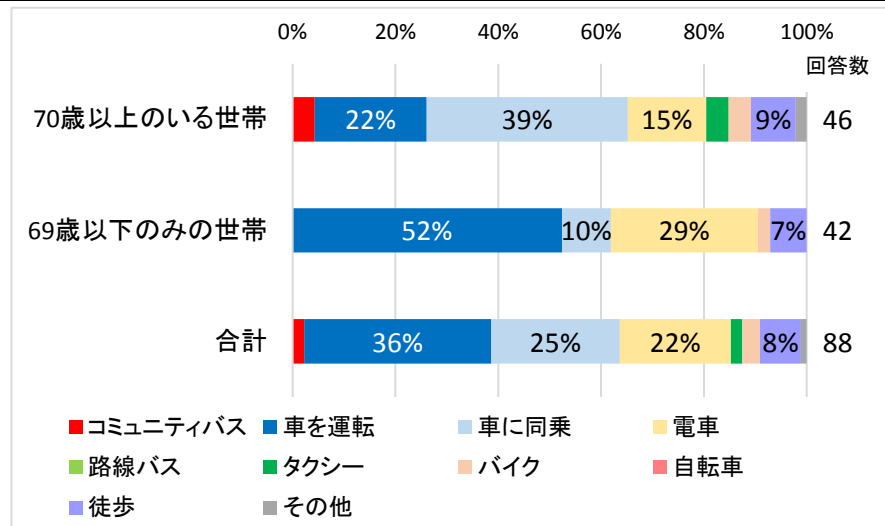
世帯分類	買い物に必要な時間(分)	
	最低限	できれば
70歳以上の単身世帯	83.1	135.4
70歳以上のいる2人世帯	69.8	116.8
70歳以上のいる3人以上世帯	62.1	99.7
69歳以下のみの世帯	70.9	150.5
全体	70.7	143.9



## (4) 「定期的な通院」を目的とする人の外出傾向

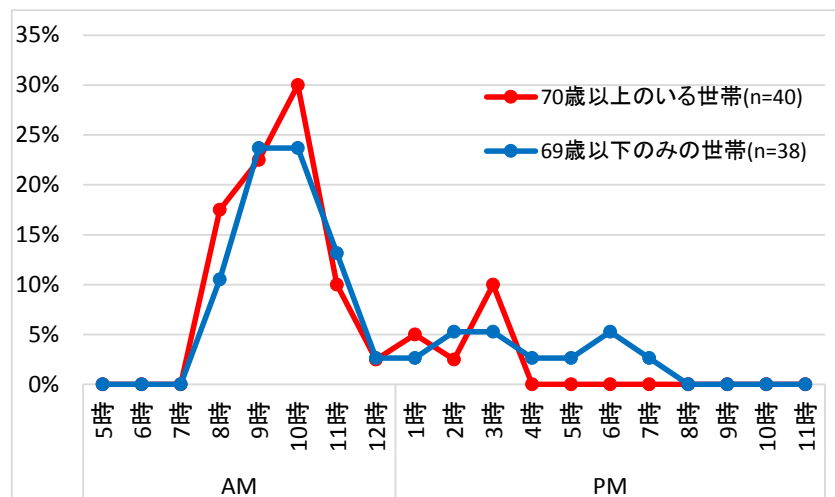
・目的（通院）×交通手段別：サンプル数の関係より、世帯分類を合計した集計としている

- ・70歳以上のいる世帯は、約65%の人がコミュニティバスや車を利用している。
- ・69歳以下のみの世帯は、約60%の人がコミュニティバスや車を利用している。



・目的（通院）×希望到着時間：全ての交通手段対象

- ・70歳以上のいる世帯と69歳以下のみの世帯ともに、午前8時～11時頃に通院したいと思っている人が多い。
- ・午後1時～3時頃にも通院したい人は存在するが、少数である。
- ・69歳以下のみの世帯では、午後4時以降も通院したいと思っている人が存在しているものの1割未満である。



・活動に必要な時間（通院）

- ・70歳以上のいる世帯の方が、通院に必要な最低限時間、できれば必要な時間ともに多くなっている。

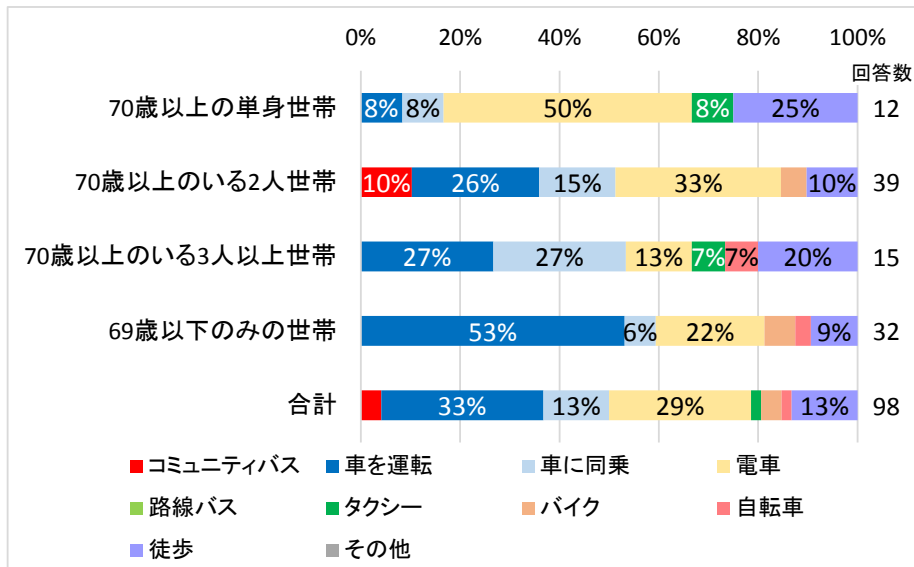
世帯分類	通院に必要な時間(分)	
	最低限	できれば
70歳以上のいる世帯	78.8	158.3
69歳以下のみの世帯	64.1	117.5
全体	71.4	138.9

(5) 「定期的な通院」を目的とする人の外出傾向

・目的（買い物と通院）×交通手段別

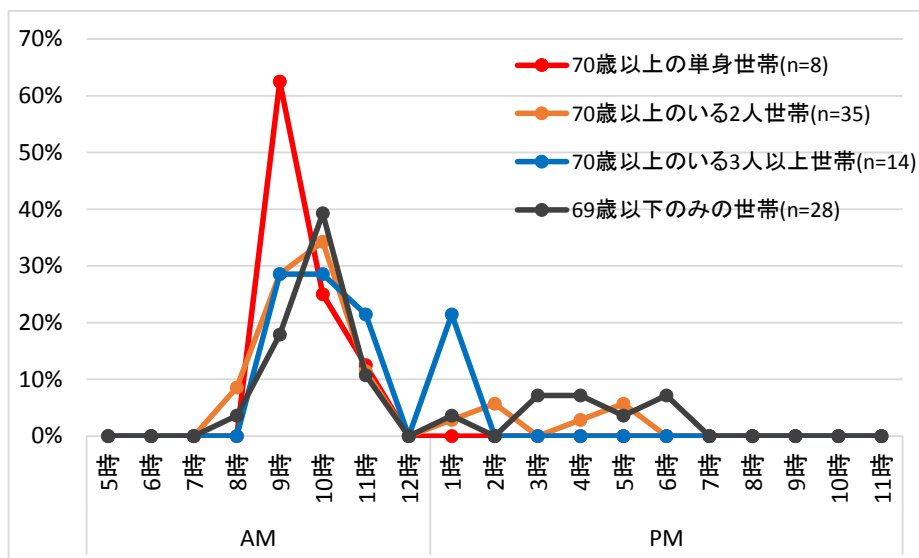
・70歳以上の単身世帯を除く世帯では、約50～60%の人がコミュニティバスや車を利用して

いる。



・目的（買い物と通院）×希望到着時間：全ての交通手段対象

・全ての世帯区分（特に70歳以上の単身世帯）で、午前8時～11時頃に買い物と通院をしたいと思っている人が多い。



・活動に必要な時間（買い物と通院）

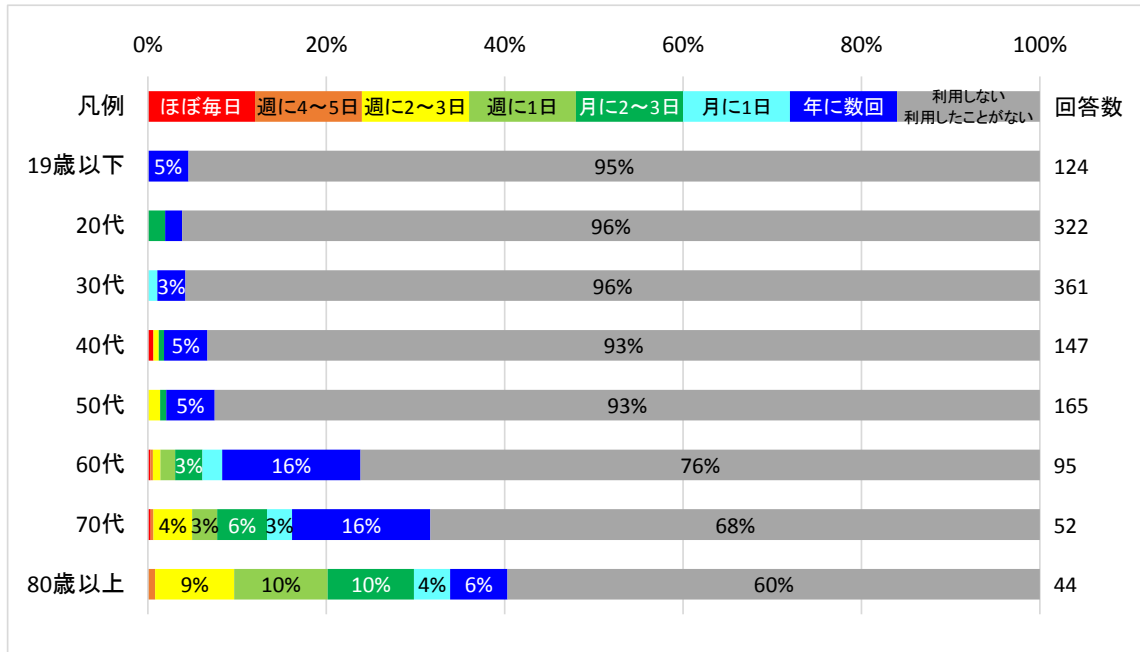
・70歳以上のいる世帯の方が、69歳以下のみの世帯よりも最低限必要な時間、できれば必要な時間ともに平均的に多い。

世帯分類	買い物と通院に必要な時間(分)	
	最低限	できれば
70歳以上の単身世帯	120.0	212.7
70歳以上のいる2人世帯	102.1	181.0
70歳以上のいる3人以上世帯	58.0	107.1
69歳以下のみの世帯	68.7	145.4
全体	86.8	161.3

## 【コミュニティバス利用頻度】問3より

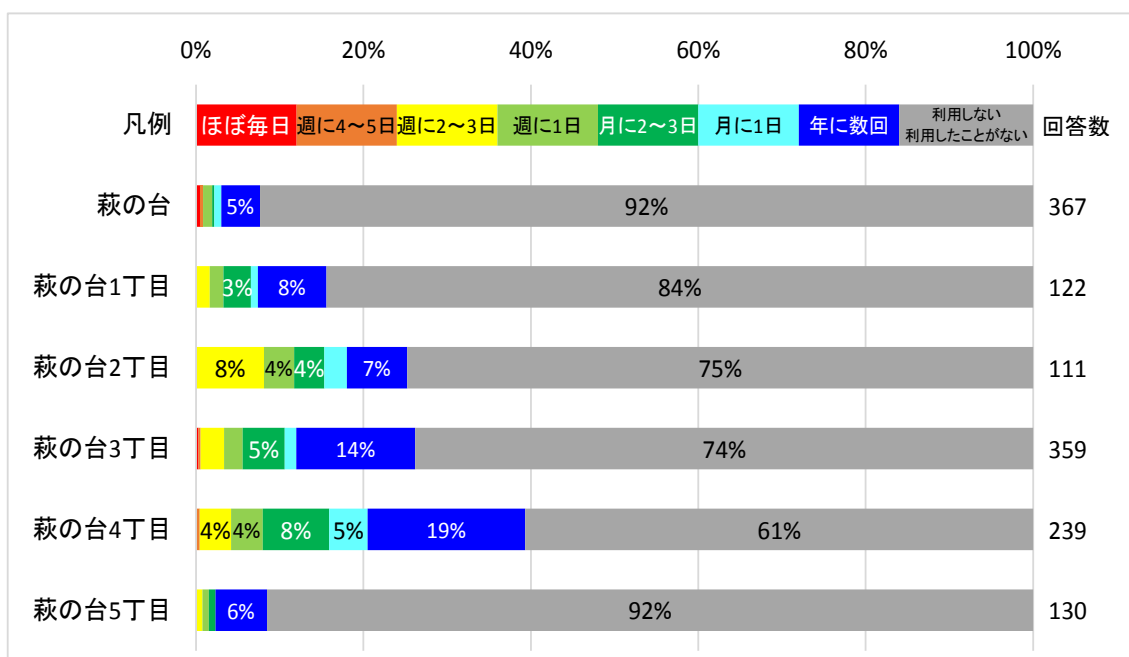
## (1) 年齢階層のコミュニティバスの利用頻度

- ・年齢層が高くなるにつれて、コミュニティバスの利用率は高くなっている。
- ・60代を境に利用率が大きくなっており、【個人属性】(3)の免許保有の結果と比較すると60代を境に小さくなっていることから、交通手段がコミュニティバスに移行していると想定される。



## (2) 地区別のコミュニティバスの利用頻度

- ・萩の台駅から最も遠い萩の台4丁目では、利用する人が多い。
- ・利用頻度の少ない、萩の台・萩の台5丁目では、【個人属性】(2)の結果から、19歳以上~30代、40~50代の割合が高い地域である。

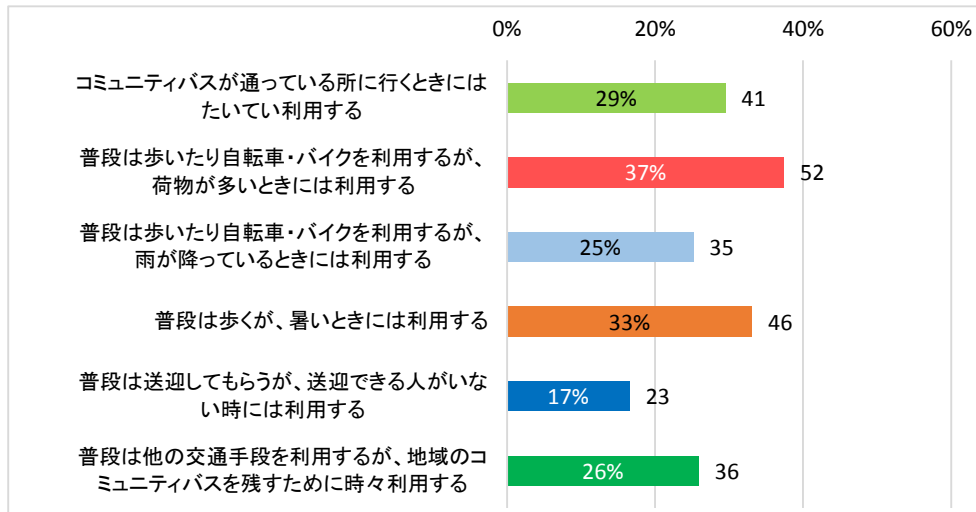


## (3) コミュニティバスを利用している人※を対象とした、コミュニティバスを利用する理由

※「コミュニティバスをどのくらいの頻度で利用していますか」という問3(1)に対して、

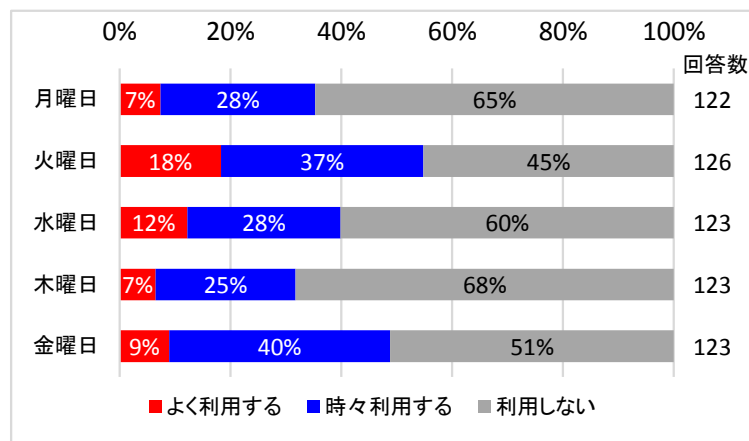
「ほぼ毎日」、「週に4~5日」、「週に2~3日」、「週に1回」、「月に2~3回」、「月に1回」を回答した人

- ・「荷物が多いときには利用する」と回答した人が最も多く、次いで「暑いときには利用する」「コミュニティバスが通っている所にはたいてい利用する」が多くなっている。
- ・萩の台地区では距離の遠い地区や、勾配が大きいという地区特性があるため、「荷物が多いときは利用する」と回答する人が多いと想定される。



## (4) コミュニティバスを利用している人を対象とした曜日別利用状況

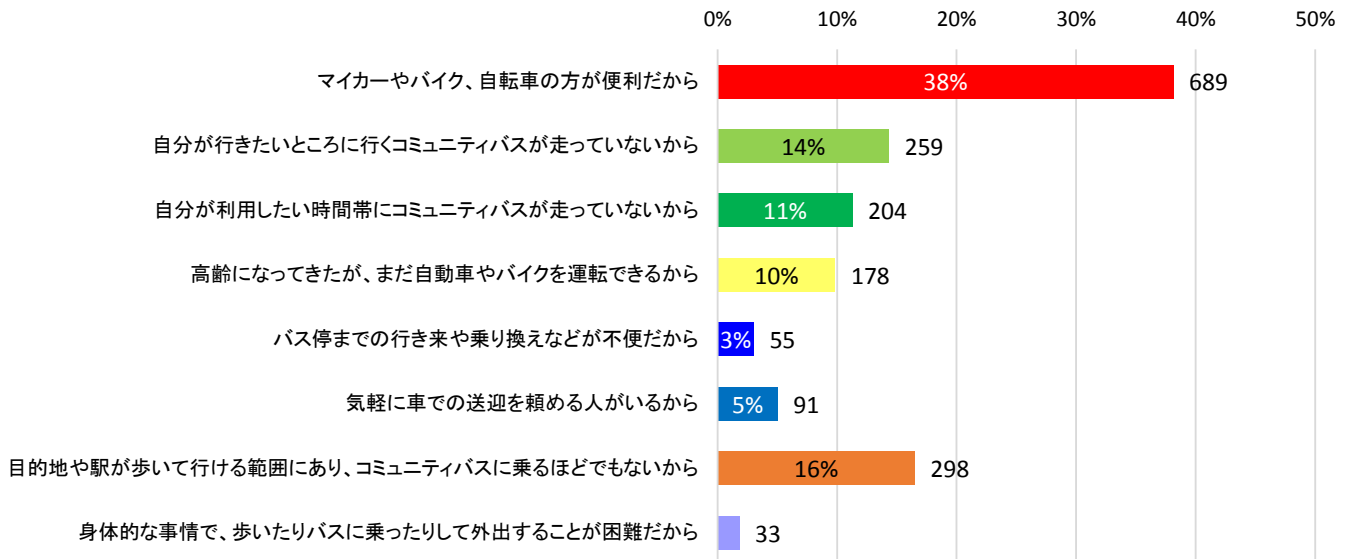
- ・コミュニティバスの利用率は、火曜日、金曜日に特に集中しており、次いで水曜日が多い。
- ・「よく利用する」人は火曜日が最も多く、次に水曜日が多くなっている。  
(マックスバリュでは毎週火曜日、水曜日は火水曜市を行っている。)



(3) コミュニティバスを利用しない人<sup>\*</sup>を対象とした、コミュニティバスを利用しない理由

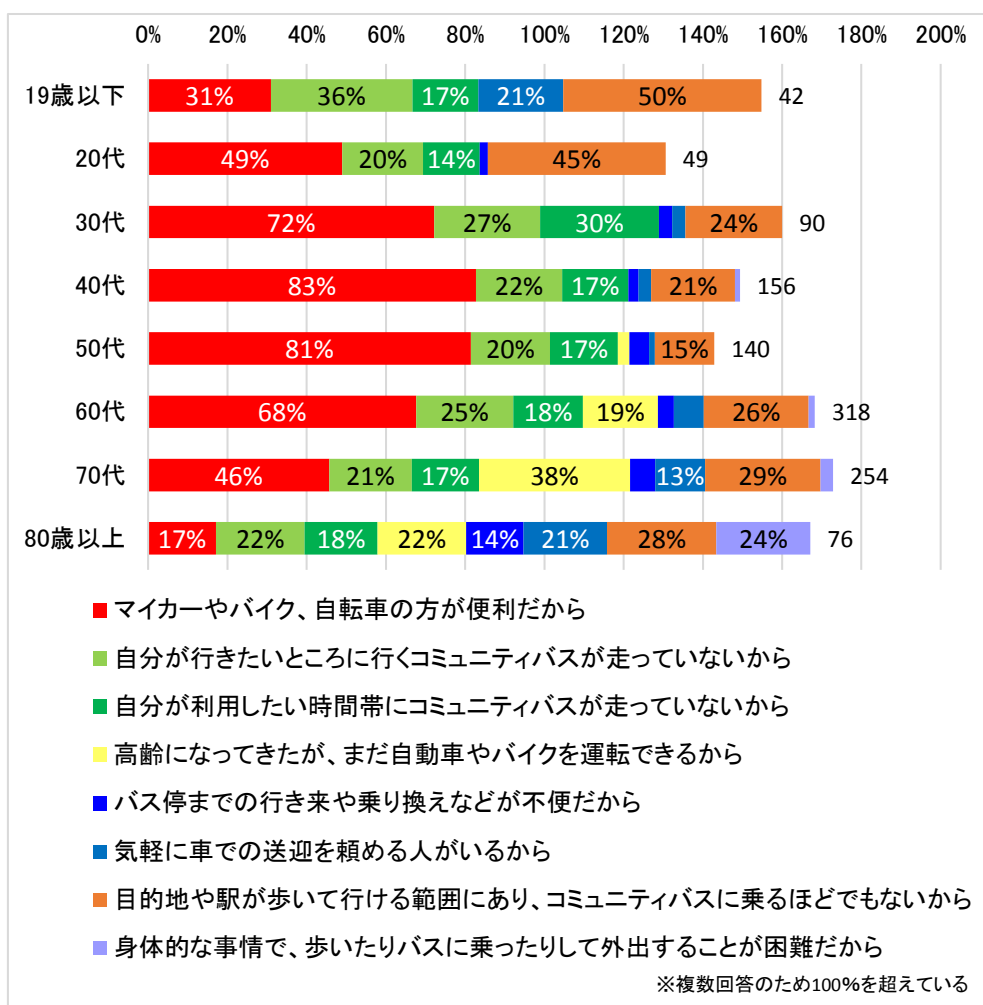
※「コミュニティバスをどのくらいの頻度で利用していますか」という問3(1)に対して、コミュニティバスを「年に数回」、または「利用しない人・利用したことがない」と回答した人

- ・「マイカーやバイク、自転車の方が便利だから」が最も多く、約40%を占めている。
- ・次に「目的地や駅が歩いて行ける範囲であり、コミュニティバスに乗るほどでもないから」が多く、約15%を占めている。



(4) コミュニティバスを利用しない人を対象とした、コミュニティバスを利用しない理由  
(年齢階層別)

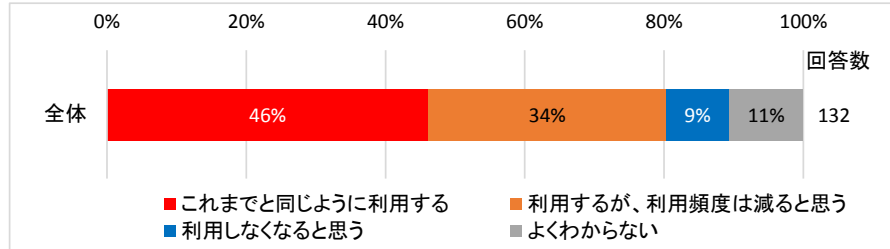
- ・全年齢階層でも「自分が行きたいところ・行きたい時間にコミュニティバスが走っていないから」と回答している人は約 40～50%を占めている。(コミュニティバスが経由していない生駒駅周辺を目的地とする人も多い)
- ・80 歳以上の人では、「目的地や駅が歩いて行ける範囲にあり、コミュニティバスに乗るほどでもない」と回答した人が 28%であり、最も多い。
- ・80 歳以上の人でコミュニティバスを利用しない理由は、どの回答項目も同程度の割合である。



## 【運賃】問3（4）より

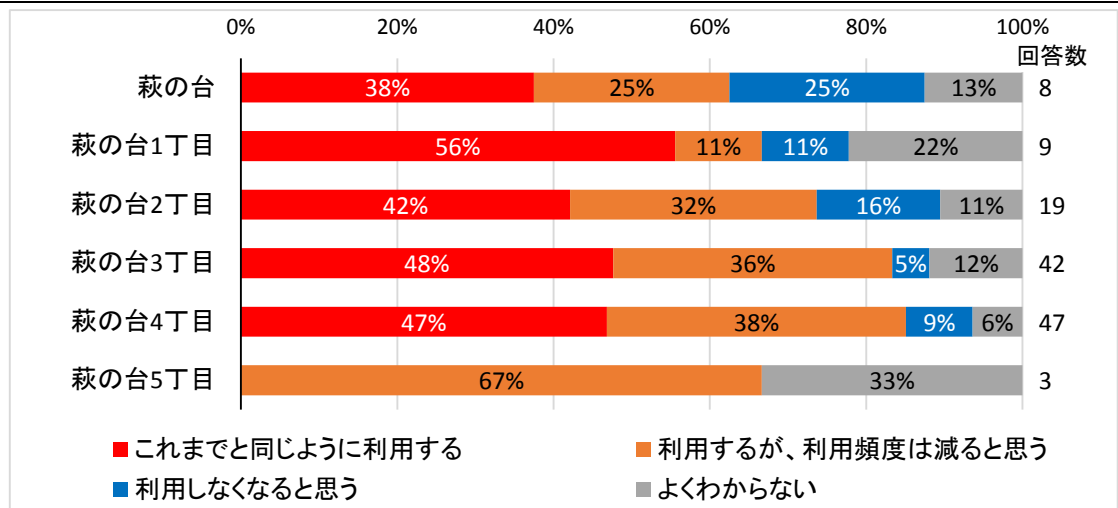
## (1) コミュニティバスを利用している人のうち、料金が200円となる場合の回答者の意向

・「これまでと同じように利用する」人は約45%、「利用するが利用頻度は減ると思う」人は約35%であり、全体として「利用する」人は約80%を占める。



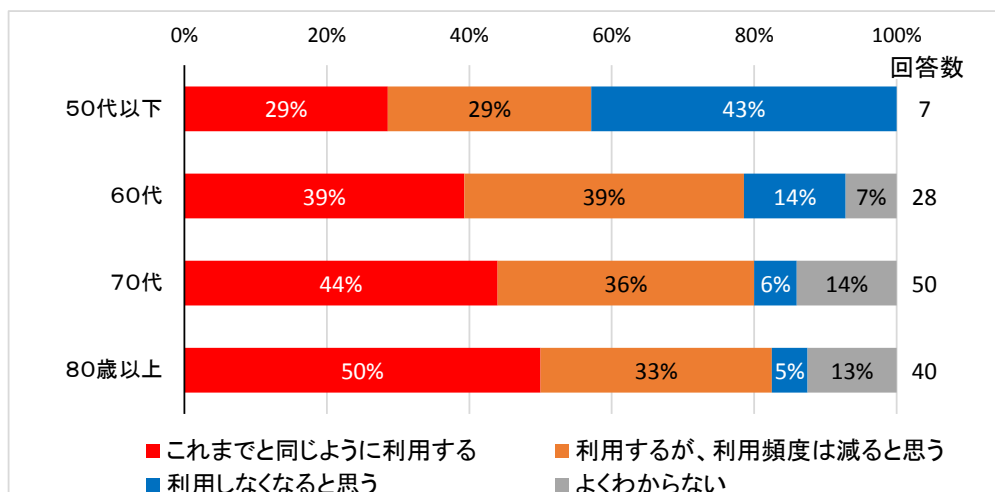
## (2) コミュニティバスを利用している人のうち、料金が200円となる場合の回答者の意向(地域別)

・コミュニティバスの利用頻度が比較的高い、萩の台3丁目・4丁目では「これまでと同じように利用する」人が約半数を占めている。



## (3) コミュニティバスを利用している人のうち、料金が200円となる場合の回答者の意向(年齢階層別)

・年齢階層が高くなるにつれて、「これまでと同じように利用する」人の割合は増加傾向にあり、【コミュニティバスの利用頻度】の年齢階層ごとの結果と同様の傾向である。



## 日常生活における外出に関するアンケート調査票

■ 普段の生活で、最もよく出掛ける外出(問1)と2番目に多い外出(問2)についてお尋ねします。

問1 普段の生活で、出掛ける回数が最も多い外出について、次の質問にお答え下さい。

質 問	回 答 欄
(1) 最もよく出掛けられるのは、どのような目的の外出ですか？ (○は一つだけ)	1. 通勤      2. 通学 3. 買い物    4. 定期的な通院 5. 定期的な通院と買い物を合わせて 6. 習い事    7. これら以外の私用 8. 仕事・業務      9. その他 10. 普段出掛けることはない・ほとんどない… 問3へ <div style="text-align: right; margin-top: 10px;">} 次の(2)へ</div>
(2) その行き先はどこですか？ (1)でお答えいただいた目的の外出において最もよく行く行き先を右の中から選んで◎をつけて下さい。(◎は一つだけ)  その他に頻繁に行かれる行き先があれば、○をつけて下さい。(○は最大2つまで)	1. イオンタウン周辺 (マックスバリュ、ザ・ダイソー等) 2. 新神田橋交差点周辺 (ダイキ、生鮮&業務スーパー、南生駒クリニックモール等) 3. 南生駒駅周辺 (せせらぎ等) 4. 有里町周辺 (田ロクリニック、セブンイレブン等) 5. 生駒駅周辺 6. 近畿大学医学部奈良病院 7. その他生駒市内 (地名または施設名： ) 8. 奈良市内 9. その他奈良県内 ( ) 市 10. 大阪府 11. その他 ( ) 府県
(3) (2)で◎をつけた行き先へは、通常はどのような交通手段を利用されますか？最もよく利用する交通手段に○をつけて下さい。(○は一つだけ)	1. 車を運転      2. 車に同乗      3. 電車 4. コミュニティバス (たけまる号)    5. 路線バス 6. タクシー      7. バイク・原付    8. 自転車 9. 目的地までずっと歩いて    10. その他 ( )
(4) そこには、どのくらいの頻度で行かれますか？ (○は一つだけ)	1. ほぼ毎日      2. 週に4～5日      3. 週に2～3日 4. 週に1日      5. 月に2～3日      6. 月に1日 7. それ以下
(5) そこには、何時何分頃に着くのが最も都合が良いですか？ バスや電車の時刻などに関わらず、ご自身が最も都合の良い時刻をお答え下さい。	午前・午後 ( ) 時 ( ) 分頃 ↑ 午前・午後のどちらかに○をつけて下さい
(6) そこで用事(仕事や買い物、医療機関での受診など)を済ませるのに、どのくらいの時間が必要ですか？	早くすむときは ( ) 時間 ( ) 分位 長くかかるときは ( ) 時間 ( ) 分位
(7) 用事を終えて、自宅に帰ってくるのは何時何分頃が最も都合が良いですか？ バスや電車の時刻などに関わらず、ご自身が最も都合の良い時間をお答え下さい。	午前・午後 ( ) 時 ( ) 分頃 ↑ 午前・午後のどちらかに○をつけて下さい





■ 問3 日常生活におけるコミュニティバス（たけまる号）の利用についてお尋ねします。

質 問	回 答 欄										
(1) あなたは、普段の生活でコミュニティバス（たけまる号）をどのくらいの頻度で利用していますか？（○は一つだけ）	<table border="0"> <tr> <td>1. ほぼ毎日</td> <td>2. 週に4～5日</td> <td rowspan="2">} 次の(2)へ</td> </tr> <tr> <td>3. 週に2～3日</td> <td>4. 週に1日</td> </tr> <tr> <td>5. 月に2～3日</td> <td>6. 月に1日</td> <td rowspan="2">} 下の(5)へ</td> </tr> <tr> <td>7. 年に数回</td> <td>8. 全く利用しない・利用したことがない</td> </tr> </table>	1. ほぼ毎日	2. 週に4～5日	} 次の(2)へ	3. 週に2～3日	4. 週に1日	5. 月に2～3日	6. 月に1日	} 下の(5)へ	7. 年に数回	8. 全く利用しない・利用したことがない
1. ほぼ毎日	2. 週に4～5日	} 次の(2)へ									
3. 週に2～3日	4. 週に1日										
5. 月に2～3日	6. 月に1日	} 下の(5)へ									
7. 年に数回	8. 全く利用しない・利用したことがない										

(2)～(4)は (1)で 1.～6.に○をつけた方のみお答え下さい。

(2) コミュニティバスはどのようなときに利用していますか？（○はいくつでも）	<ol style="list-style-type: none"> <li>1. コミュニティバスが通っている所に行くときにはたいいてい利用する。</li> <li>2. 普段は歩いたり自転車・バイクを利用するが、荷物が多いときには利用する。</li> <li>3. 普段は歩いたり自転車・バイクを利用するが、雨が降っているときには利用する。</li> <li>4. 普段は歩くが、暑いときには利用する。</li> <li>5. 普段は送迎してもらうが、送迎できる人がいない時には利用する。</li> <li>6. 普段は他の交通手段を利用するが、地域のコミュニティバスを残すために時々利用する。</li> </ol>															
(3) コミュニティバスは何曜日によく利用されますか？それぞれあてはまるものに○をつけて下さい。（○はそれぞれ一つずつ）	<table border="0"> <tr> <td>月曜： 1. よく利用する</td> <td>2. 時々利用する</td> <td>3. 利用しない</td> </tr> <tr> <td>火曜： 1. よく利用する</td> <td>2. 時々利用する</td> <td>3. 利用しない</td> </tr> <tr> <td>水曜： 1. よく利用する</td> <td>2. 時々利用する</td> <td>3. 利用しない</td> </tr> <tr> <td>木曜： 1. よく利用する</td> <td>2. 時々利用する</td> <td>3. 利用しない</td> </tr> <tr> <td>金曜： 1. よく利用する</td> <td>2. 時々利用する</td> <td>3. 利用しない</td> </tr> </table>	月曜： 1. よく利用する	2. 時々利用する	3. 利用しない	火曜： 1. よく利用する	2. 時々利用する	3. 利用しない	水曜： 1. よく利用する	2. 時々利用する	3. 利用しない	木曜： 1. よく利用する	2. 時々利用する	3. 利用しない	金曜： 1. よく利用する	2. 時々利用する	3. 利用しない
月曜： 1. よく利用する	2. 時々利用する	3. 利用しない														
火曜： 1. よく利用する	2. 時々利用する	3. 利用しない														
水曜： 1. よく利用する	2. 時々利用する	3. 利用しない														
木曜： 1. よく利用する	2. 時々利用する	3. 利用しない														
金曜： 1. よく利用する	2. 時々利用する	3. 利用しない														
(4) もし、たけまる号の運賃が200円(大人・片道)になったら、あなたは利用すると思いますか？（○はひとつだけ）	<ol style="list-style-type: none"> <li>1. これまでと同じように利用すると思う</li> <li>2. 利用するが、利用頻度は減ると思う</li> <li>3. 利用しなくなると思う</li> <li>4. よくわからない</li> </ol>															

(1)で 7.～8.に○をつけた方にお尋ねします。

(5) コミュニティバスを利用しない、またはほとんど利用しないのは何故ですか？（○はいくつでも）	<ol style="list-style-type: none"> <li>1. マイカーやバイク、自転車の方が便利だから。</li> <li>2. 自分が行きたいところに行くコミュニティバスが走っていないから。</li> <li>3. 自分が利用したい時間帯にコミュニティバスが走っていないから。</li> <li>4. 高齢になってきたが、まだ自動車やバイクを運転できるから。</li> <li>5. バス停までの行き来や乗り換えなどが不便だから。</li> <li>6. 気軽に車での送迎を頼める人がいるから。</li> <li>7. 目的地や駅が歩いて行ける範囲にあり、コミュニティバスに乗るほどでもないから。</li> <li>8. 身体的な事情で、歩いたりバスに乗ったりして外出することが困難だから。</li> </ol>
--	--

■ 問4 コミュニティバス（たけまる号）に関するご意見がありましたら自由にお書き下さい。

--

■ 問5 最後にご自身のことについてお尋ねします。

質 問	回 答 欄
(1) 性別・年齢を教えてください。	性別： 1. 男性 2. 女性 年齢： 19歳以下 20代 30代 40代 50代 60代 70代 80歳以上
(2) お住まいはどちらですか？	萩の台 萩の台1丁目 萩の台2丁目 萩の台3丁目 萩の台4丁目 萩の台5丁目
(3) 何人家族ですか？ご自身を含めた家族の人数を教えてください。	( ) 人
(4) 運転免許は持っていますか？ (○はいくつでも)	1. 普通自動車（大型・中型含む） 2. 自動二輪 3. 原動機付自転車 4. 持っていない 5. 返納した
(5) 運転免許をお持ちの方にお尋ねします。 ご自身が自由に使える車やバイクはありますか？ (○はいくつでも)	1. ある ↳ 1. 自家用車 2. 自動二輪 3. 原動機付自転車 2. ない
(6) 70歳以上で運転免許をお持ちの方にお尋ねします。運転免許を返納しようと思えますか？ (○は一つだけ)	1. 近々返納するつもりである 2. やがて運転が困難になれば返納するつもりである 3. 返納するつもりはない
(7) 運転免許を持っていない方にお尋ねします。気兼ねなく送迎してもらえる人はいますか？ (○はいくつでも)	1. 同居家族にいる 2. 別のところに住む家族・親族にいる 3. 近所の方やヘルパーなどにいる 4. いない
(8) お一人で外出することはできますか？ (○は一つだけ)	1. 一人で問題なく外出できる 2. 体につらいところはあるが何とか一人で外出できる 3. 介助者や同行者がいれば外出できる 4. 介助者や同行者がいても外出は困難である

ご協力ありがとうございました