

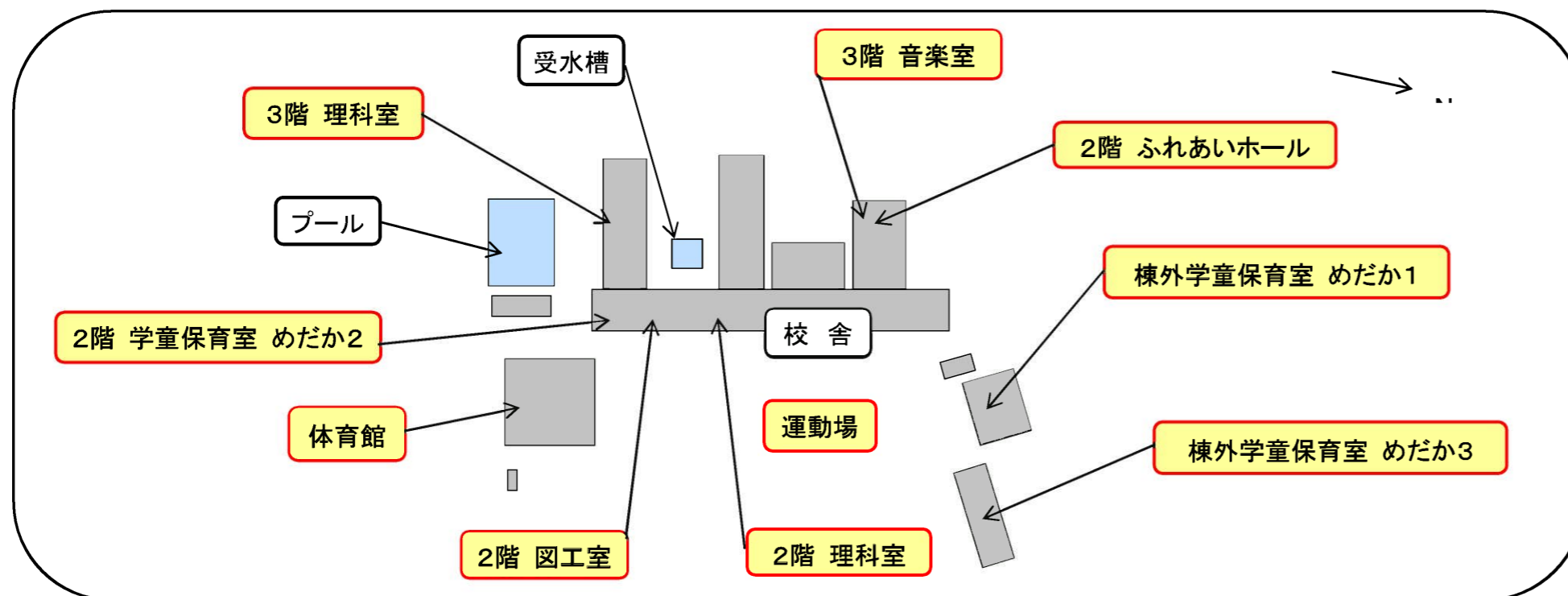
資料3

避難者収容施設図

目 次

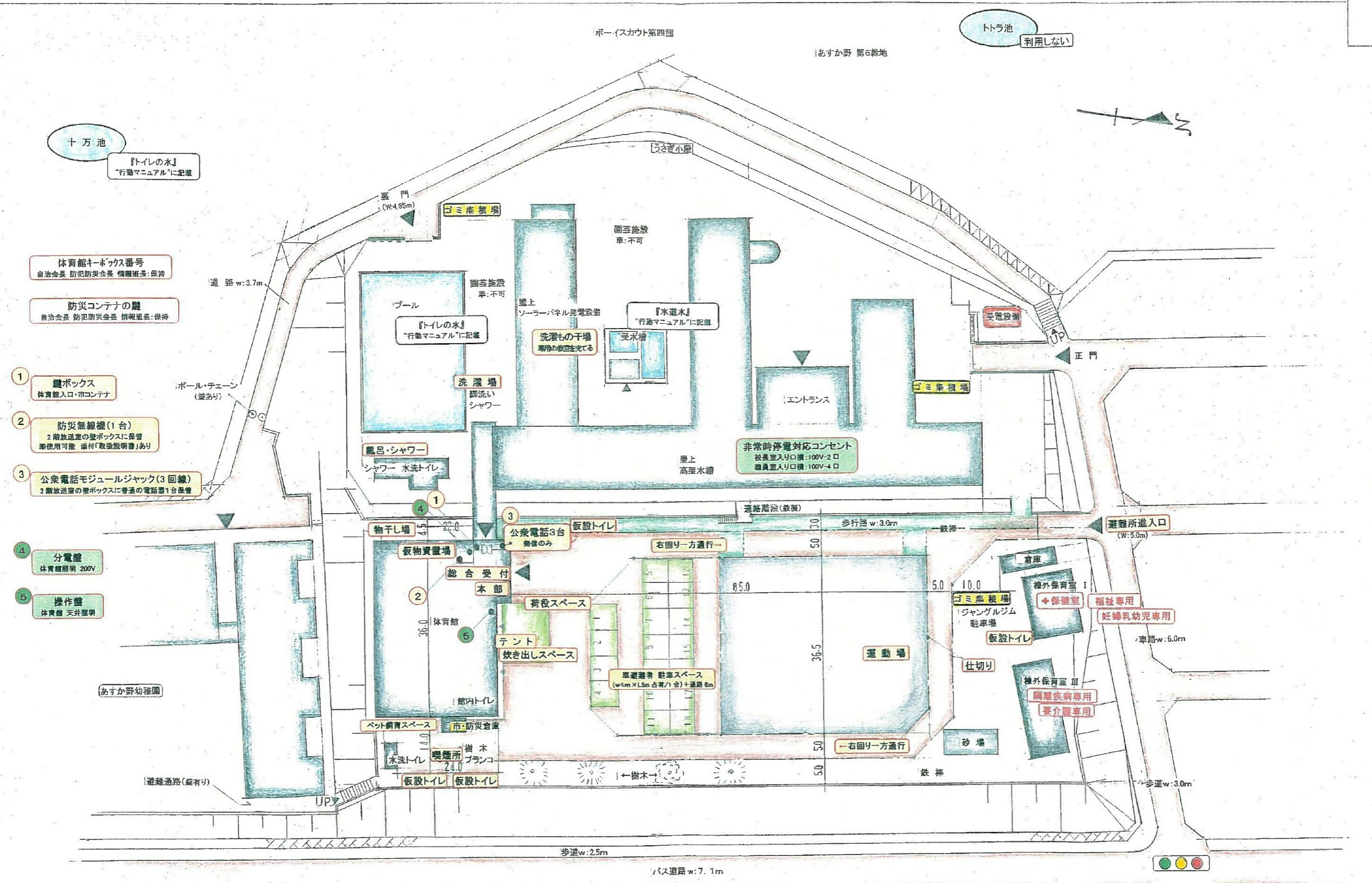
図 番 号	施設名称(収容人数)	ペ ー ジ	[特 記] 総収容人数:273名
			<p>* ブース寸法:縦:2.0m×横:1.5m/人 * 子供は小学6年生まで、中学生から大人扱い。</p> <p>* 収容順序:体育館→2階 ふれあいホール→2階 図工室→3階 音楽室→2階 学童保育室 めだか2→2階 理科室→3階 理科室→棟外 学童保育室 めだか1→棟外 学童保育室 めだか3。</p> <p>* 校舎内施設は、『健常者向き』である。(1～3階まで昇降は階段足腰の弱い人は、無理)</p> <p>* 避難状況により、『はばたき』・『自治会館・南北集会所』に移動。 * 『隔離を要する方』と『遺体』は、市に連絡。</p>
1	総合配置計画図	1	小学校敷地図に、学校施設と避難所関連設備を記す。人と物の動きを定めた。車両は、『一方通行の厳守』
2	炊出し・避難車場 計画図	2	『炊き出し』と『車で避難の駐車場所』を定めた。車の避難者を極力制し、クレームの抑制と運動場の拡大を図る。
3	1 体育館 (76名)	3	<p>[基本]</p> <p>☆避難所本部を置き、エントランスに『総合受付』を設ける。 避難者が数名であっても、『一先ず、体育館に収容』76名までは、図の通り収容。 ★『隔離の疑いがある方』は、『めだか3の2階』に、『怪我の方』や『病気の方』は『めだか3の1階』に導く。 『車椅子』は、入口にスロープが必要。 ★土足を禁じ、ビニール袋を使用。</p>
	2 " (132名)	4	避難者が多く、最大収容を優先した場合=132名。 収容状況に適うように、ブースの列・行を削除し、通路・多目的スペースを設けて、臨機応変の受け入れを工夫。
4	2階 ふれあいホール (30名)	5	多くの収容を図った場合の例。 代替え案:入口部4ブースを削除して、共用スペースを確保。ブースを壁面に付ければ、通路幅1.0mとなり収容数26名。
5	2階 図工室 (8名)	6	位置的に、校舎内避難施設の状況を把握しやすい。体育館と比較的に近く、避難所本部と連結はやすい。 『よろず相談・カウンセリング』を設け、避難者の健康保持と不安解消を図る。談話コーナーを設ける。シンク・鏡があり女性の生活に適す。
6	3階 音楽室 (25名)	7	入口前に高さ16cmの段が2段ある。部屋中央の床に、南北方向の2本のH:160cmの段差がある。『足腰に不安のある方は、無理』 代替え案:入口4ブースを削除して、共用スペースを設ける。
7	2階 学童保育室 めだか2 (21名)	8	体育館本部と外部階段を通して近く、校舎内避難施設を纏め本部と連絡しやすい。 トイレ(大2・小2)・流しシンク・ガスコンロ・洗面シンク・手洗いシンク・洗濯機・冷蔵庫あり。水道・電気・ガスが使えれば、生活は便利。
8	2階 理科室 (女性・キッズコーナー) (夜間 5名)	9	『女性コーナーとキッズコーナー』を設けて、昼間は『憩いの部屋』 母親も子と共に『精神面の解放の場』 窓にカーテン・カガミを配す。バルコニーは、洗濯干し場となる。 子供達が日中に集い遊ぶ、近くに母親が見えていれば精神面の健康保持よし。夜間の就寝スペースは、5ブース可能。
9	3階 理科室 (13名)	10	余裕のあるブース配置。中央6ブース群を縦に分割し『通路』を設けるも良い。
10	棟外 学童保育室・めだか1 (14名)	11	正門前の車路に接しており、校外に直ぐ出られる。『保健・衛生などよろず相談・カウンセリング』を設け、『精神面の負担軽減』を図る。 水道・電気・ガスが使えれば、2WC・流しシンク・コンロ・冷蔵庫・洗面手洗いを備えてあり、生活は便利。 入口の3段にスロープを設置し、中央4ブースの1行を削除すれば、『車椅子』に適す。

図番号	・	施設名称(収容人数)	ページ	[特記]
11	1	棟外 " めだか3 1階 (13名)	12	『病気・怪我の方』を導く。『車椅子は、直に入れる』 4WC・シャワー・1洗濯機・流しコンロ・2冷蔵庫・手洗い・下足箱を備えている。1～5ブースを削除し『福祉多目的スペース』を設ける。 『車椅子』の生活は便利。
	2	棟外 " めだか3 2階 (9名)	13	2階は独立して、非常外部階段を通り出入りできる。 『隔離の疑いがある方』に適し、使用時は内部ドア4方に目張りテーピング。 『女性と子供の専用室』又は『福祉関連の専用室』可。
12	1	自治会館 1階 (15名)	14	余裕のある収容。『車椅子は、直に入れる』 ホールの『仕切りアコーディオンドア』は、仮払いし床面積を広く。トイレ・湯沸し・手洗いあり。
	2	" 2階 (20名)	15	和室は、『女性・乳幼児専用』か『軽程度の福祉用』 『非常口』の和室の窓を跨げば、外部階段を通り駐車場に出られる。トイレ・湯沸し・手洗いあり。 中央ブース群を適宜削除、『共用スペース』を設ける。
13		南・北集会所(12名+12名=24名)	16	『車椅子』は、駐車場から利用できる。 トイレ・湯沸し・手洗いなど設備あり。アットホーム的な生活空間。



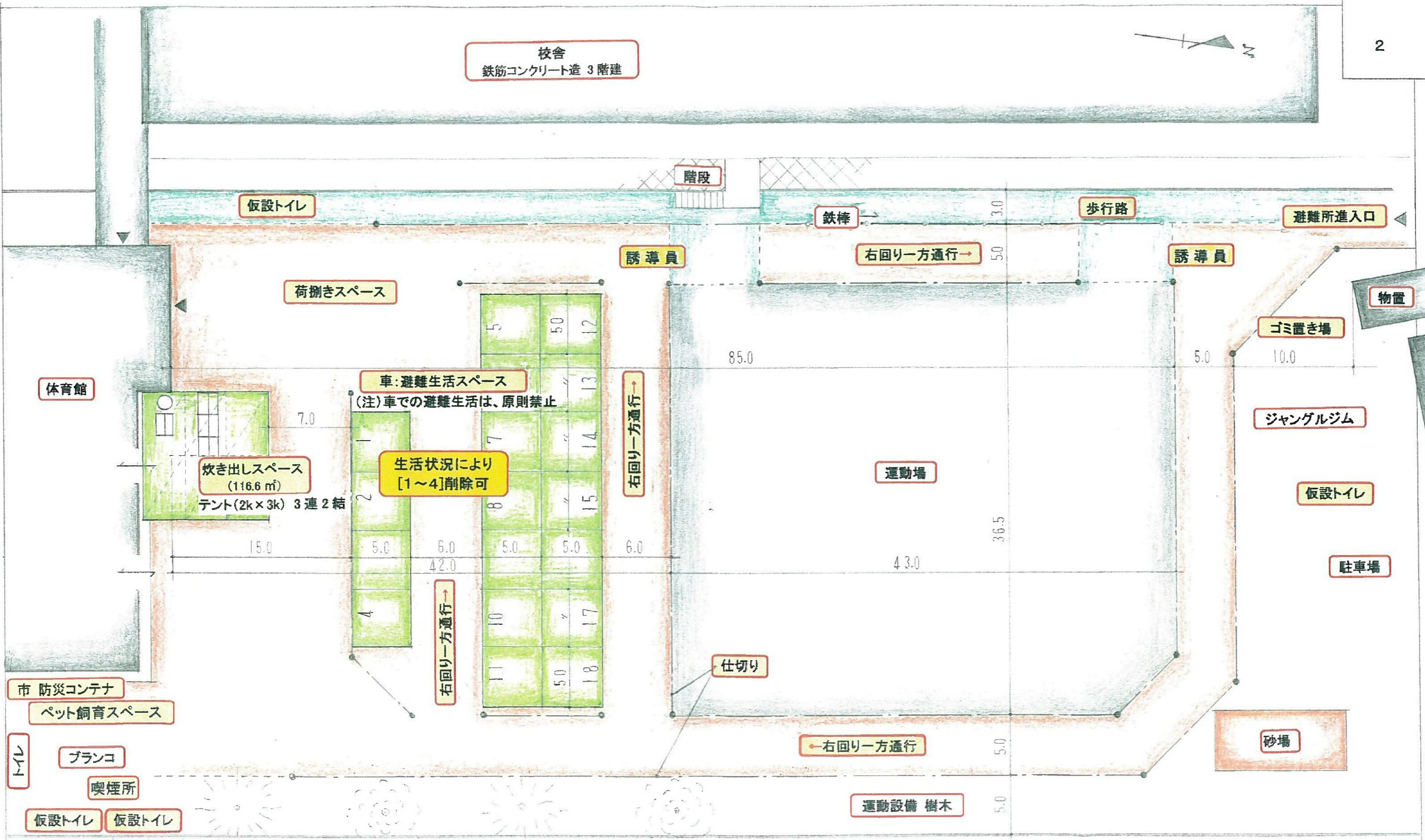
推定避難者数
条件: 冬夕方
(2016.02.22 危機管理課)

- *【生駒断層帯】…………… 500人
- *【矢田断層】…………… 180人
- *【奈良盆地東縁断層帯】…… 139人
- *【南海トラフ地震】…………… 224人



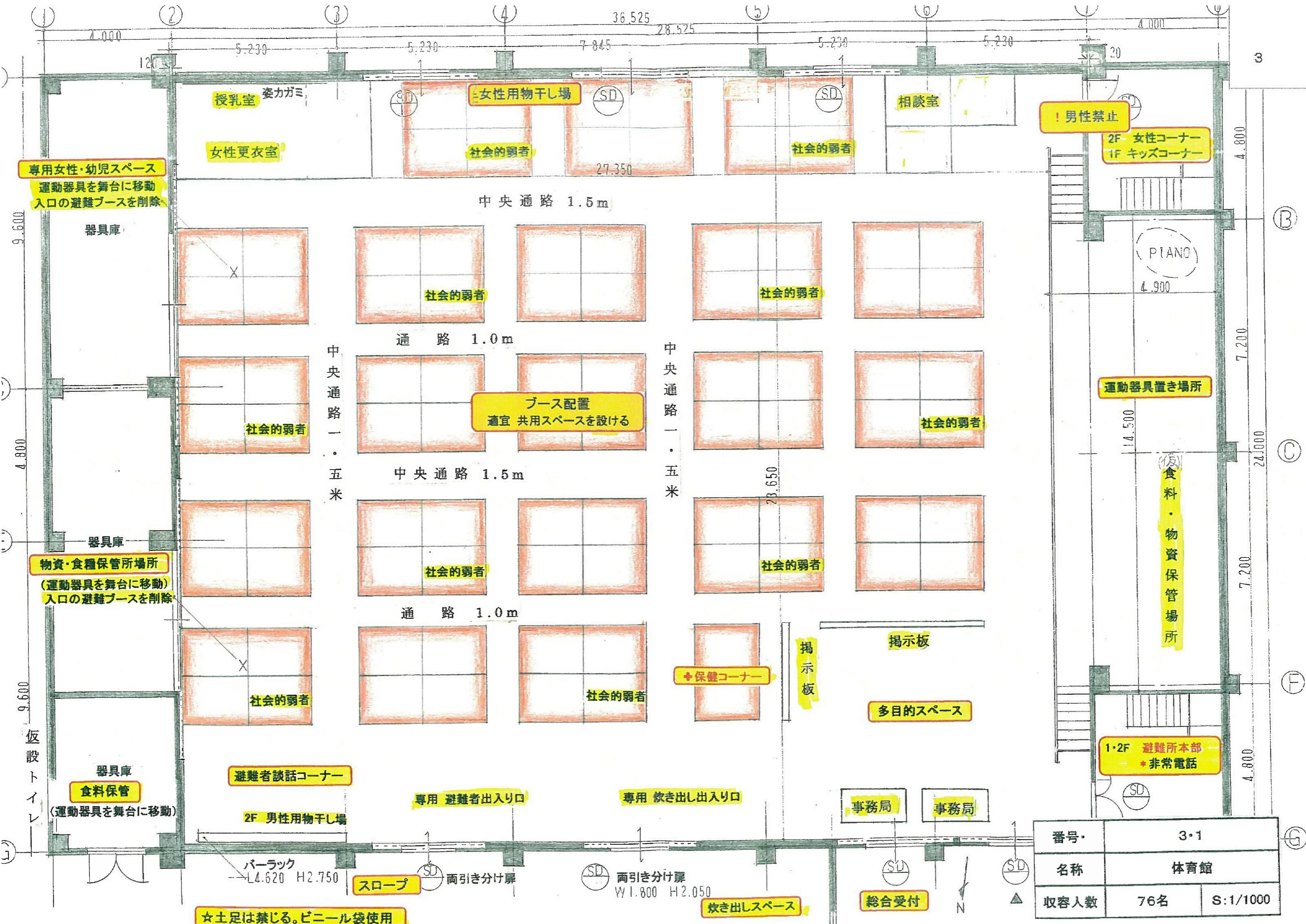
番号	1
名称	総合配置計画図
収容人数	S:

校舎
鉄筋コンクリート造 3階建



番号	2
名称	炊出し・避難車場 計画図
収容人数	名 S:

歩道



専用女性・幼児スペース
運動器具を舞台に移動
入口の避難ブースを削除

授乳室 姿カガミ

女性更衣室

女性用物干し場

社会的弱者

相談室

！男性禁止

2F 女性コーナー
1F キッズコーナー

中央通路 1.5m

器具庫

社会的弱者

社会的弱者

社会的弱者

ブース配置
適宜 共用スペースを設ける

社会的弱者

中央通路一・五米

通路 1.0m

中央通路一・五米

中央通路 1.5m

社会的弱者

社会的弱者

通路 1.0m

社会的弱者

社会的弱者

保健コーナー

掲示板

多目的スペース

運動器具置き場所

仮
食料・物資保管場所

器具庫
物資・食糧保管所場所
(運動器具を舞台に移動)
入口の避難ブースを削除

器具庫
食料保管
(運動器具を舞台に移動)

避難者談話コーナー

専用 避難者出入口

専用 飲み出し出入口

事務局

事務局

1・2F 避難所本部
*非常電話

パーラック
L4.620 H2.750

スロープ

両引き分け扉

両引き分け扉
W1.800 H2.050

飲み出しスペース

総合受付

番号	3-1	
名称	体育館	
収容人数	76名	S:1/1000

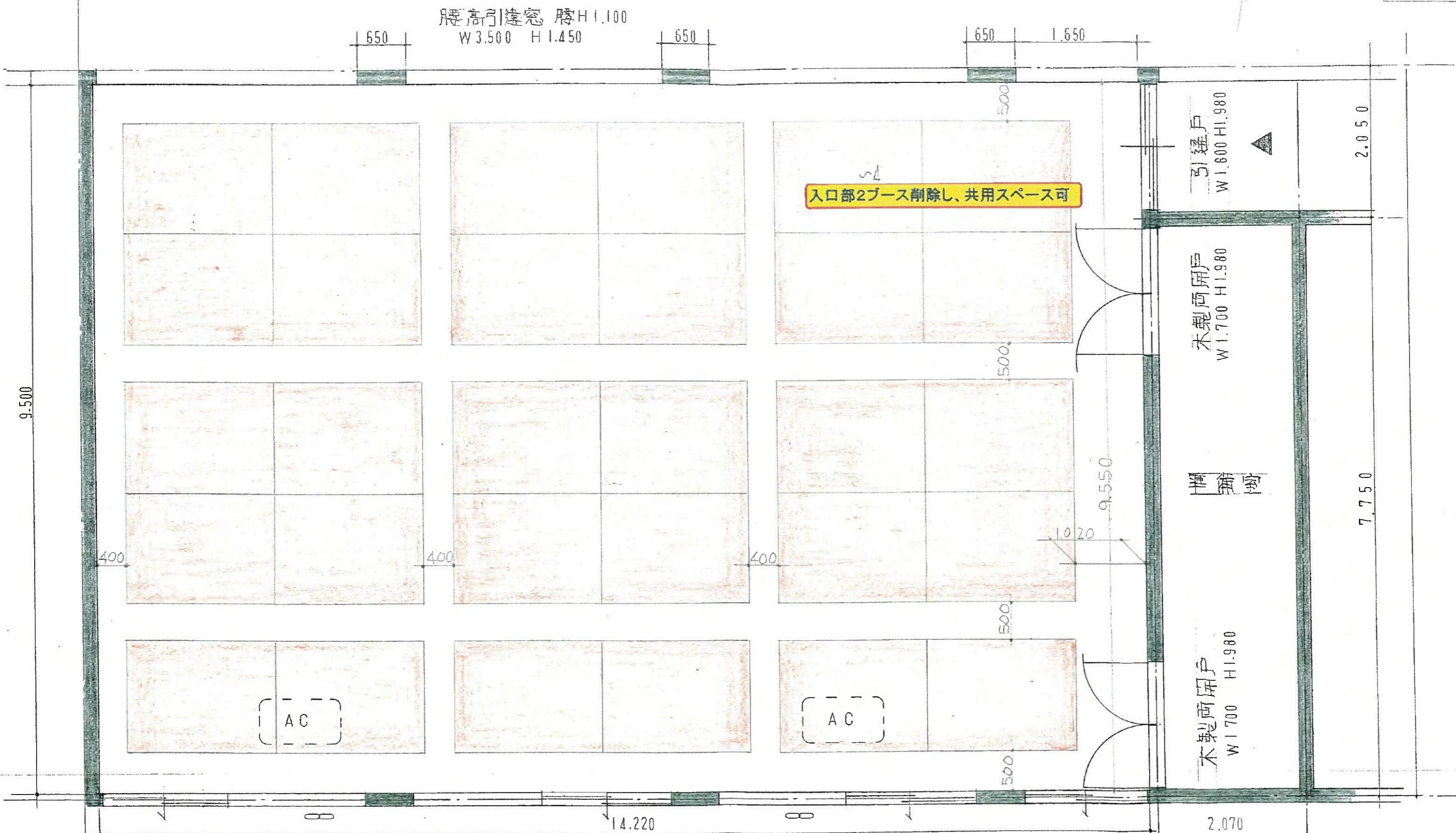
☆土足は禁じる。ビニール袋使用



ブース群の列・行を適宜削除、
多目的スペース・通路拡幅可

☆土足は禁じ ビニール袋使用

番号	3-2	
名称	体育館	
収容人数	132名	S:1/1000



入口部2ブース削除し、共用スペース可

AC

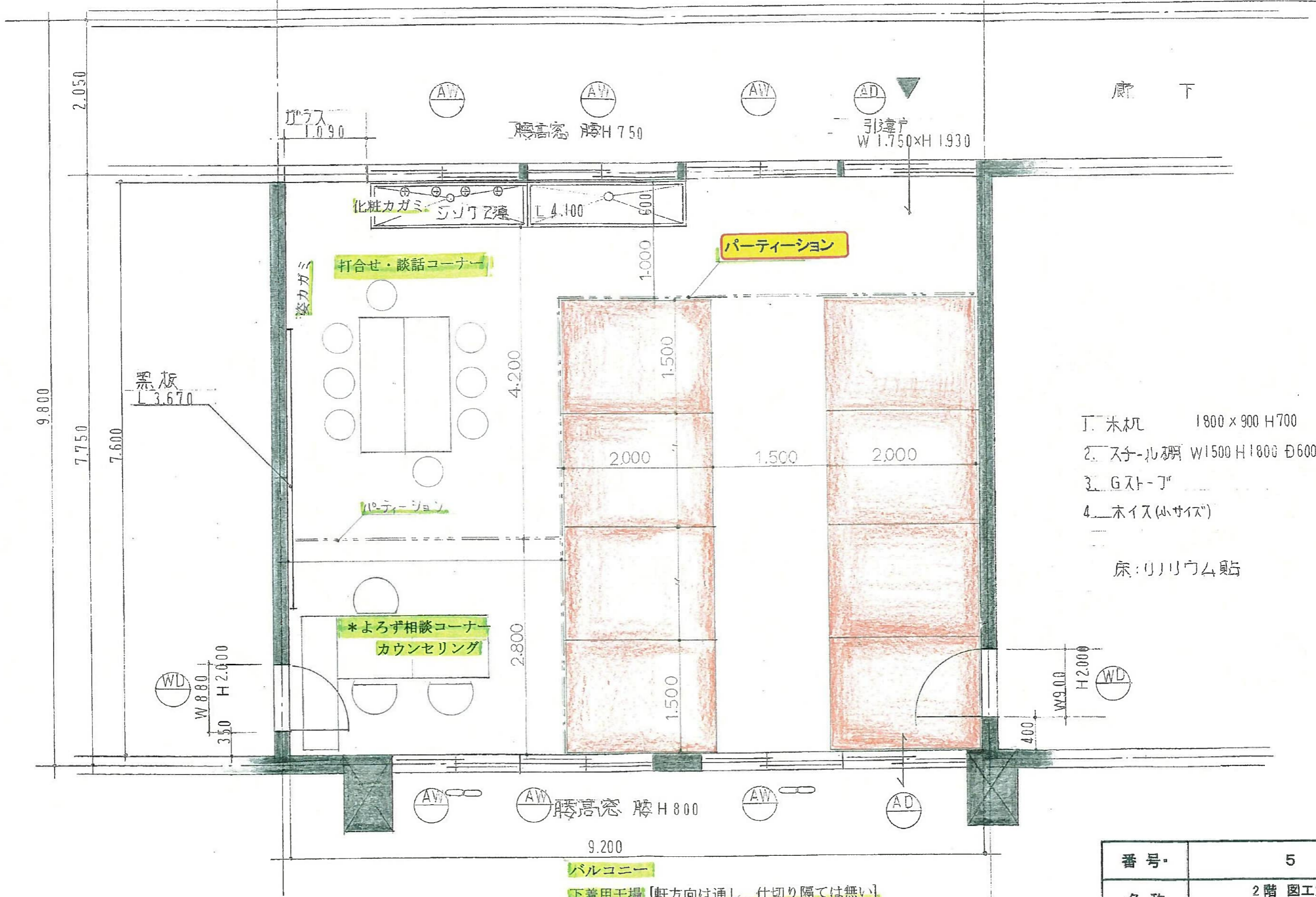
AC

引違戸 腰高袖窓付
W1.700 H2.000 袖窓 W1.800 H1.150 腰H850
14.530

床・腰: 板貼 天井: 格子枠

長机: 10 車イス: 3 折たたみイス: 27
パイプイス: 40 オルガン: 1 Wボード: 2
柱時計: 1

番号	4	
名称	2階 ふれあいホール	
収容人数	30名	S:1/50

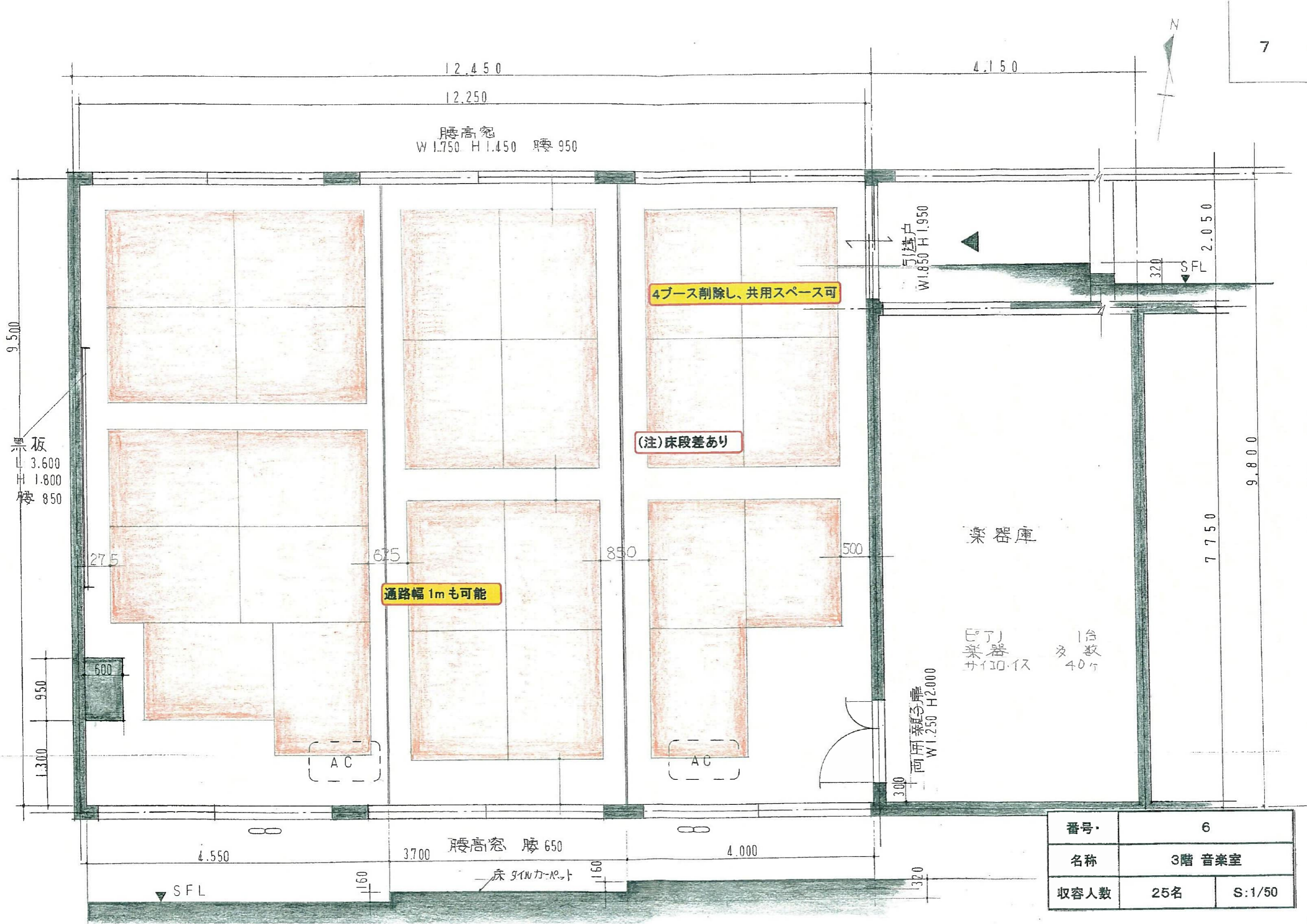


- 1. 米机 1800 x 900 H700 1台
- 2. スチール棚 W1500 H1800 D600 2台
- 3. Gスト-ド 1台
- 4. ホイス(小サイズ) 50個

床: リリウム貼

番号	5	
名称	2階 図工室 (相談・カウンセリングコーナー)	
収容人数	8名	S:1/50

バルコニー
下着用干場【軒方向は通し 仕切り隔ては無い】

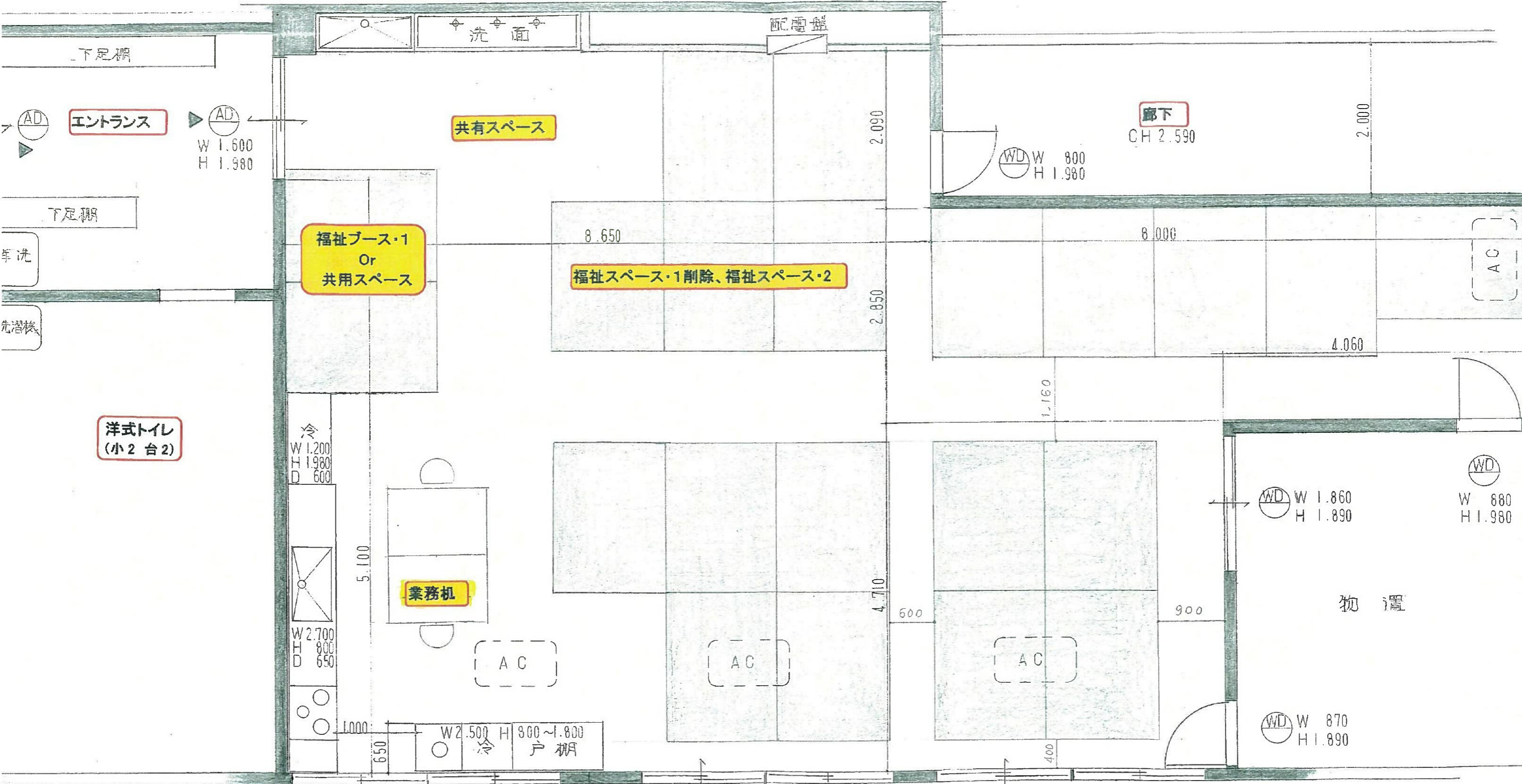


番号	6	
名称	3階 音楽室	
収容人数	25名	S:1/50

ピアノ
楽器
サイズ 1台
40ヶ

床 3INカーペット

外部階段を通り、体育館・プールは直ぐ



洋式トイレ
(小2台2)

福祉ブース・1
Or
共用スペース

福祉スペース・1削除、福祉スペース・2

業務机

廊下

物置

AW

AD

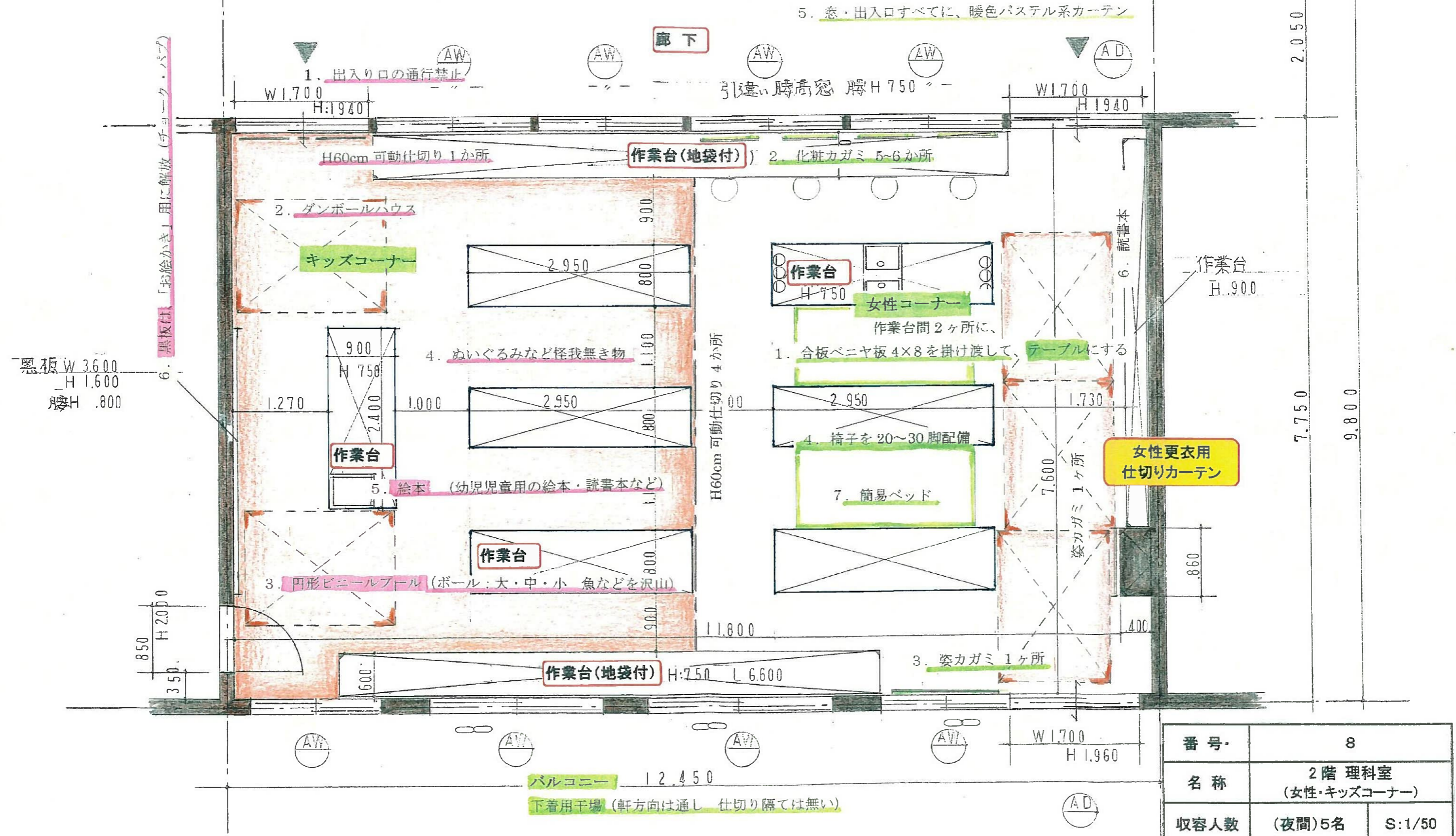
AD

床: コルク状タイル
天井: 吸音TEX CH 3.000

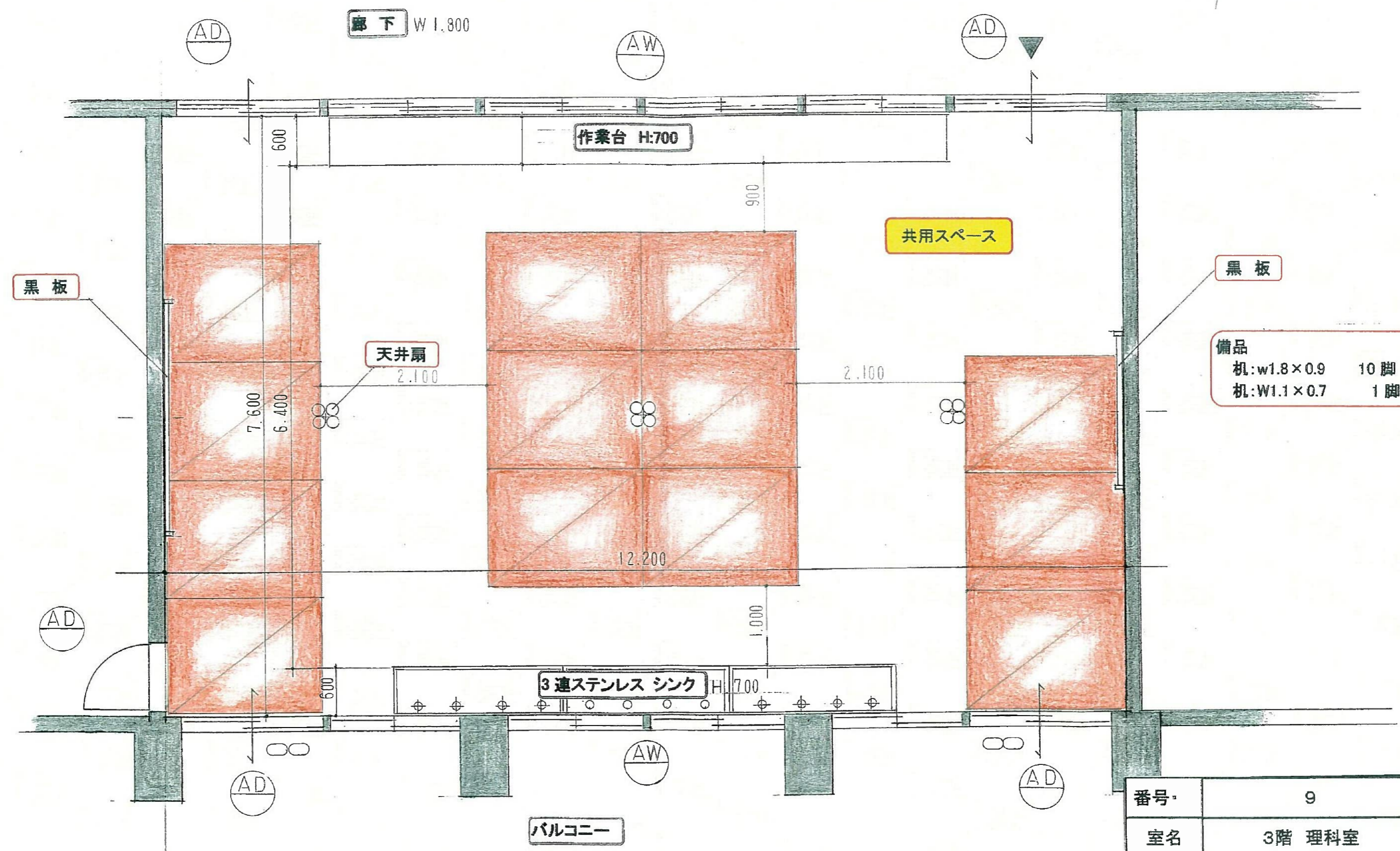
引戸 W 1.700 H 1.980
腰窓 H 800

スチール棚: L 1.570 H 900 D 400 7台
長机: L 1.800 H 330 D 600 12台

番号	7	
名称	2階 学童保育室・めだか2	
収容人数	21名	S: 1/50



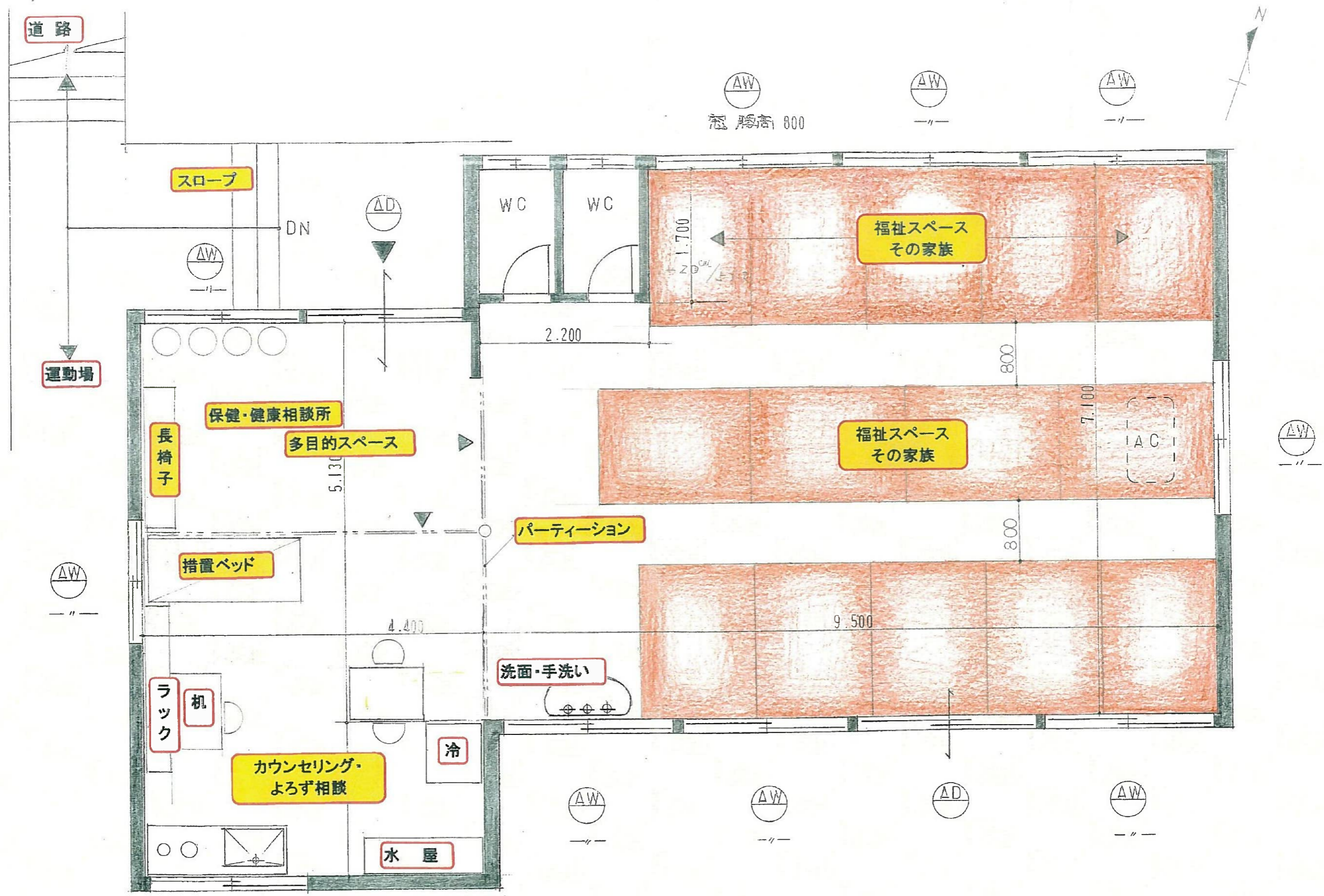
番号	8	
名称	2階 理科室 (女性・キッズコーナー)	
収容人数	(夜間)5名	S:1/50



黒板

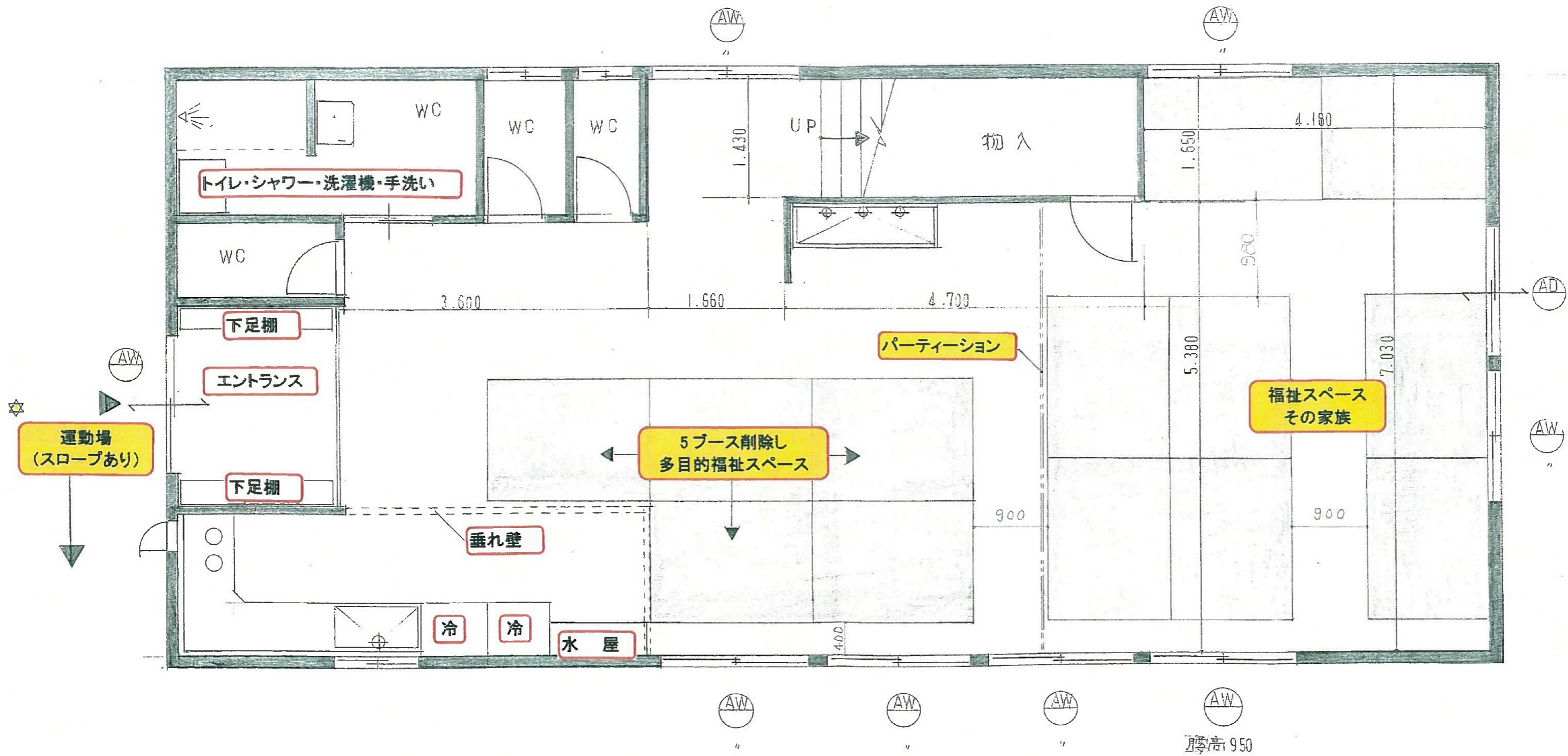
備品
机:w1.8×0.9 10脚
机:W1.1×0.7 1脚

番号	9
室名	3階 理科室
収容数	13名 縮尺:1/50



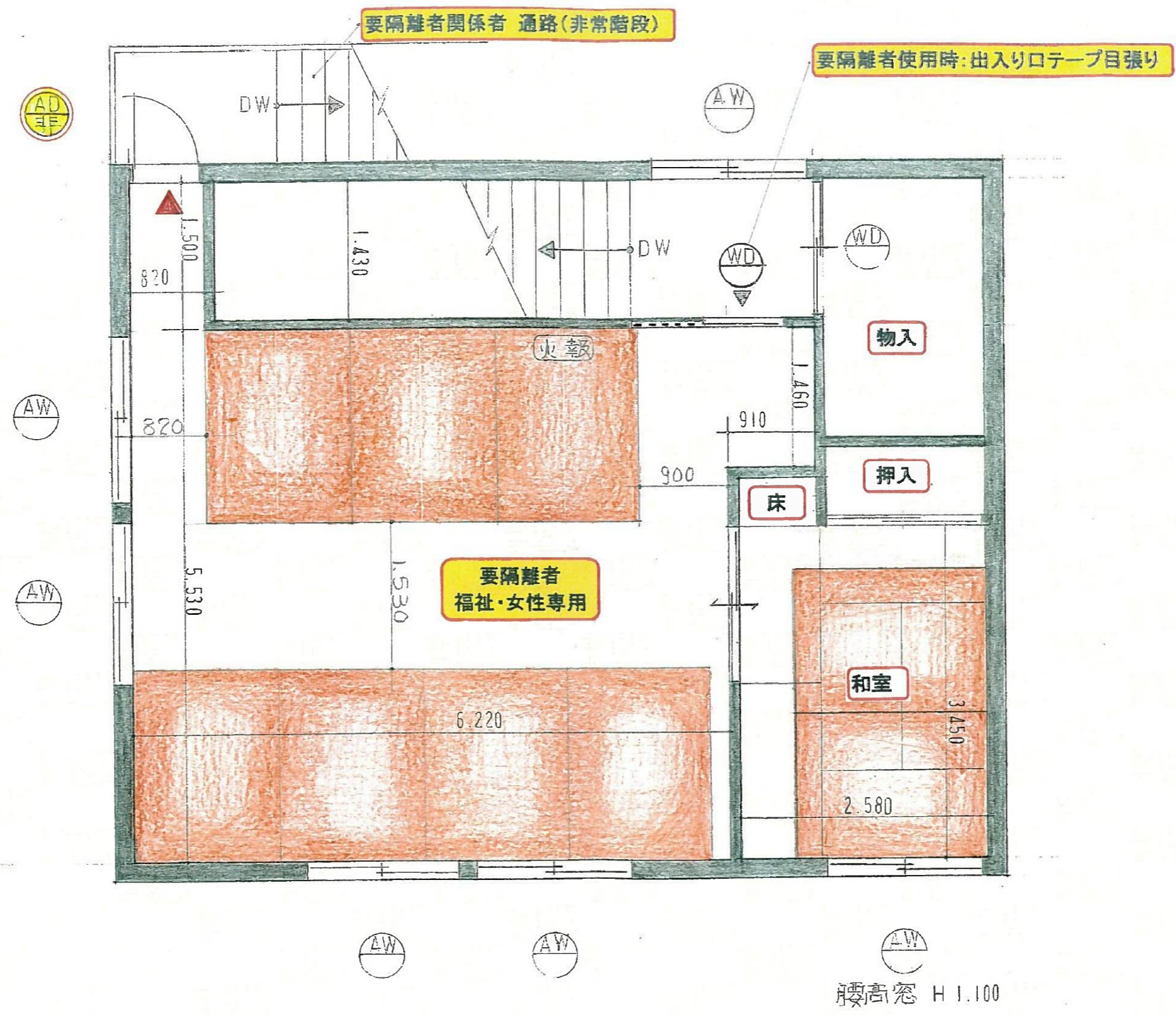
座長机 : 10台
ロッカー : 7台

番号	10
名称 (收容人数)	棟外 学童保育室・ めだか 1 (14名) (保健・衛生相談コーナー) S:1/50



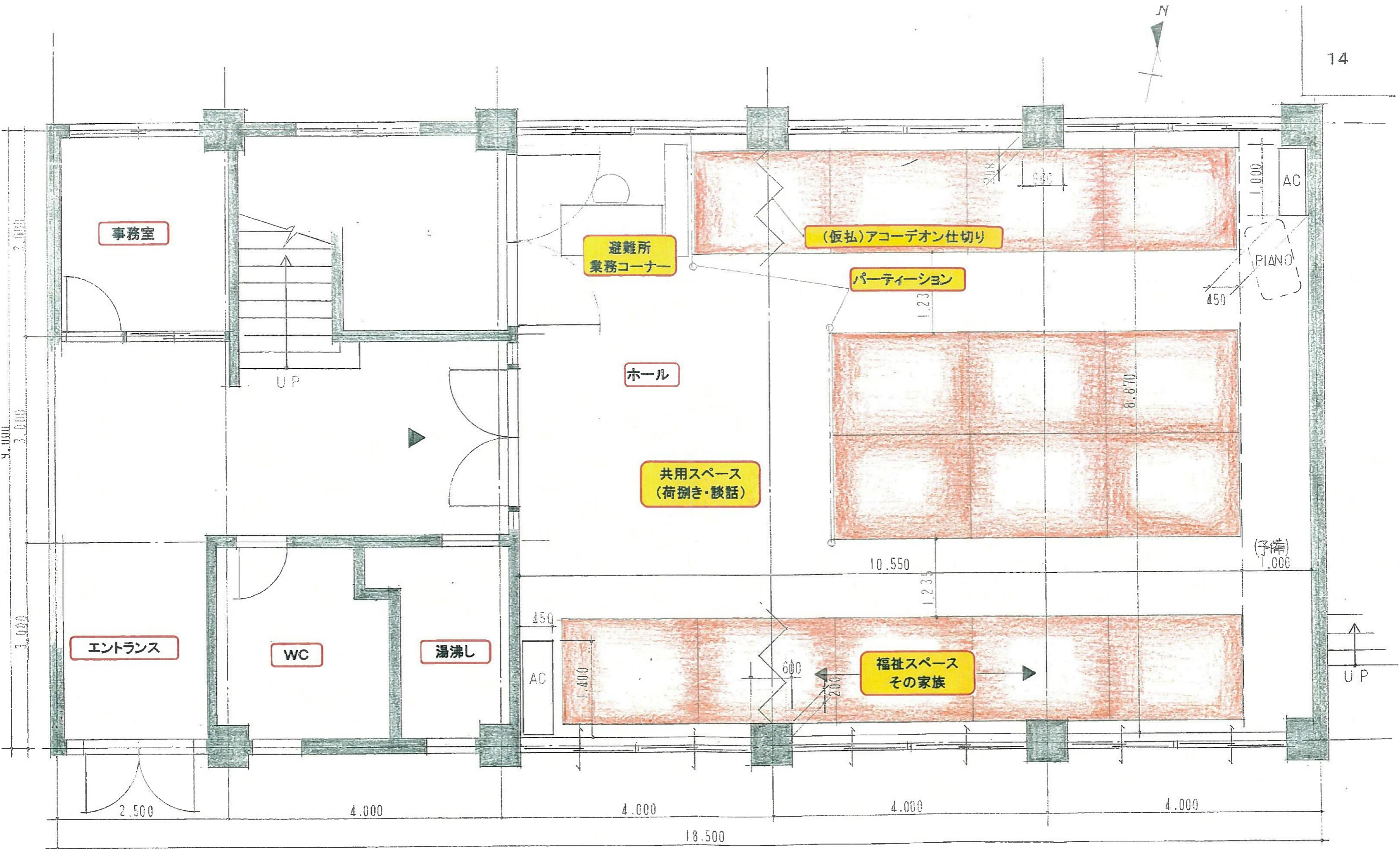
床 ビニールシート CH 2.580
 棚 スチール L 1.800 H 800 D 400 - 7台
 事務机 " " " " " " " " " " - 2台
 机 L 1.800 H 400 D 600 - 10台

番号	11-1
名称 收容人数	棟外学童保育室・ めだか3 1階(13名) (病気・怪我・福祉)

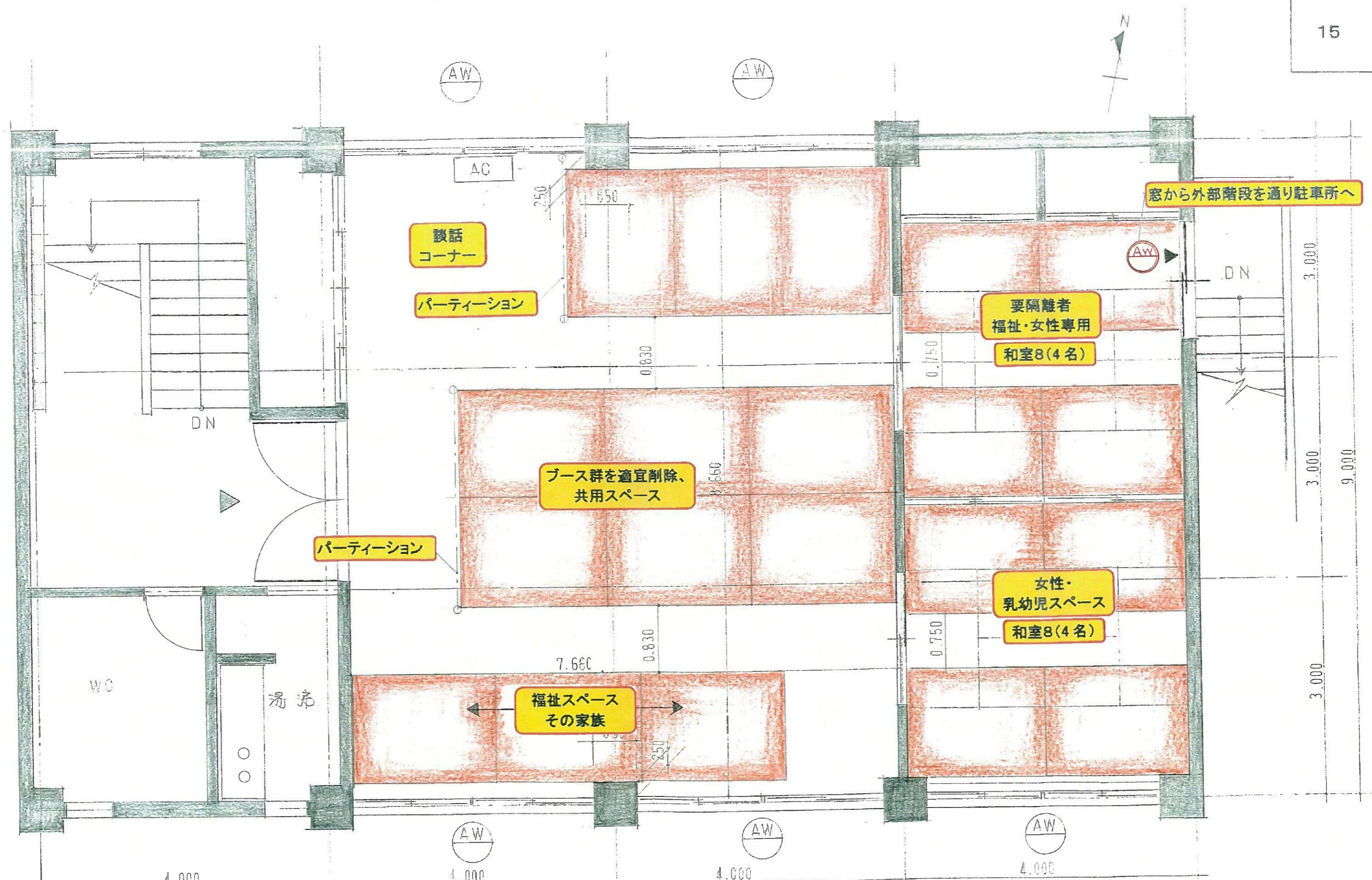
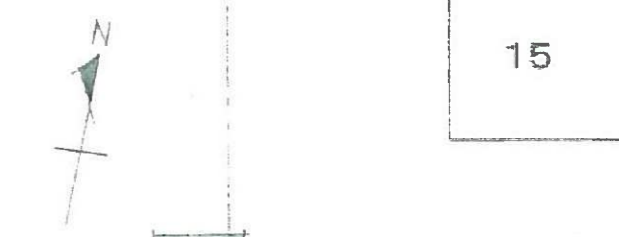


座長机 : 5台
 スチール棚 : 1台
 床 : 床の寸法が不明
 CH : 2.480

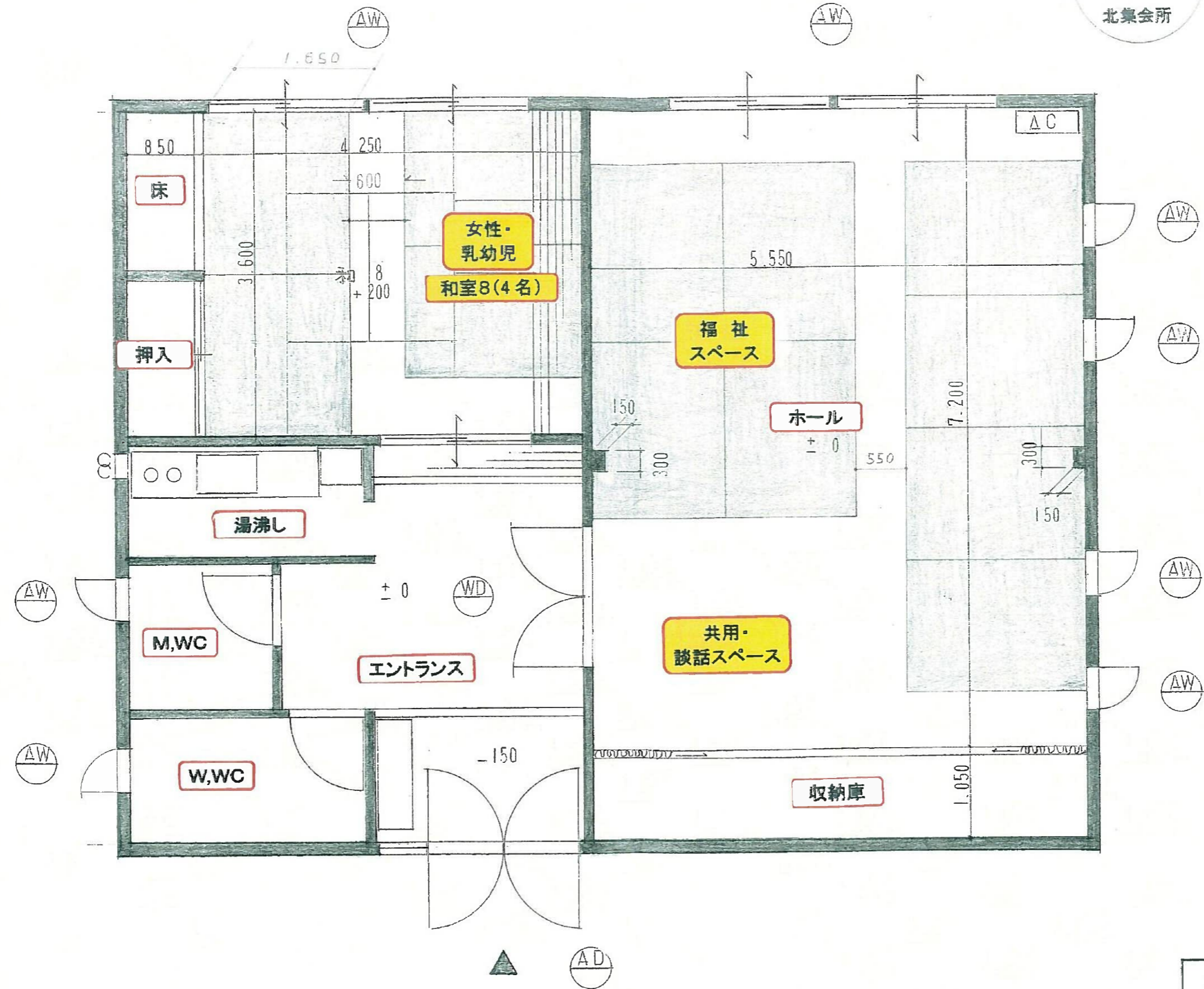
番号	11-2
名称 收容人数	棟外学童保育室・ めだか3 2階 (9名) (隔離・福祉・女性)



番号	12-1	
名称	自治会館 1階	
収容人数	15名	S:1/50



番号	12-2	
名称	自治会館 2階	
収容人数	20名	S:1/50



番号	13	
名称	南・北集会所	
収容人数	12+12=24名	S:1/50