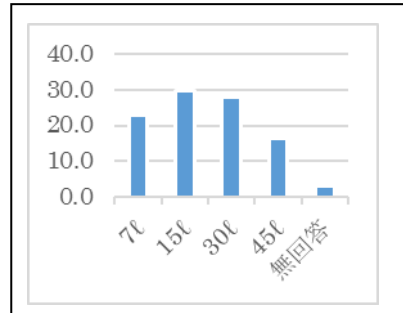


「ごみ減量化に向けて」アンケート集計結果（平成 28 年 9 月実施分）

■クロス集計（世帯数別の「使用している指定袋の種類」）

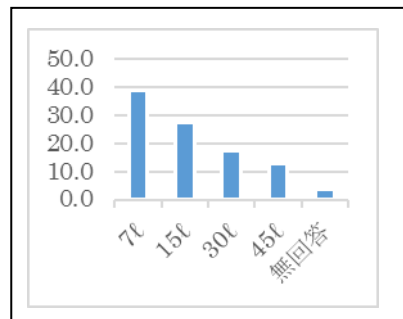
Q 6. 主に何リットルの指定袋を使っていますか。（全体）

1	7ℓ	269 (22.8%)
2	15ℓ	353 (29.9%)
3	30ℓ	328 (27.8%)
4	45ℓ	194 (16.4%)
5	無回答	37 (3.1%)

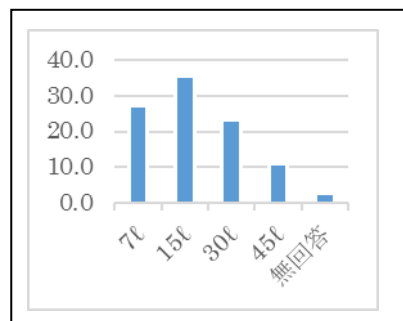


Q 6. 主に何リットルの指定袋を使っていますか。（世帯数別）

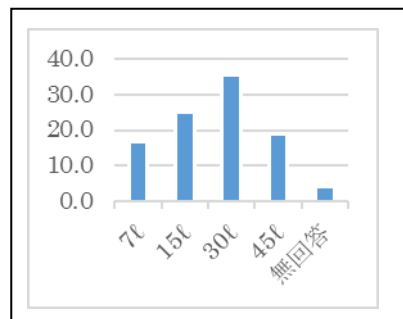
①	1人世帯	157 (13.3%)
1	7ℓ	61 (38.9%)
2	15ℓ	43 (27.4%)
3	30ℓ	27 (17.2%)
4	45ℓ	20 (12.7%)
5	無回答	6 (3.8%)



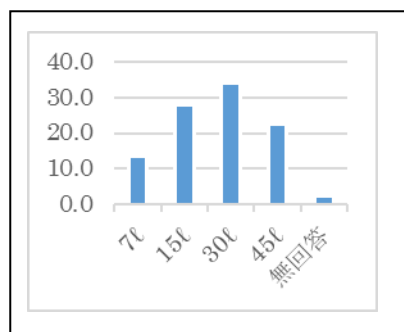
②	2人世帯	477 (40.4%)
1	7ℓ	130 (27.3%)
2	15ℓ	169 (35.4%)
3	30ℓ	111 (23.3%)
4	45ℓ	53 (11.1%)
5	無回答	14 (2.9%)



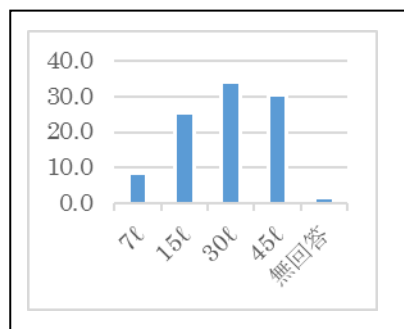
③	3人世帯	245 (20.7%)
1	7ℓ	41 (16.7%)
2	15ℓ	61 (24.9%)
3	30ℓ	87 (35.5%)
4	45ℓ	46 (18.8%)
5	無回答	10 (4.1%)



④ 4人世帯	209 (17.7%)
1 7ℓ	28 (13.4%)
2 15ℓ	58 (27.8%)
3 30ℓ	71 (34.0%)
4 45ℓ	47 (22.5%)
5 無回答	5 (2.4%)



⑤ 5人世帯	59 (5.0%)
1 7ℓ	5 (8.5%)
2 15ℓ	15 (25.4%)
3 30ℓ	20 (33.9%)
4 45ℓ	18 (30.5%)
5 無回答	1 (1.7%)



⑥ 6人世帯以上	28 (1.6%)
1 7ℓ	1 (3.6%)
2 15ℓ	6 (21.4%)
3 30ℓ	11 (39.3%)
4 45ℓ	10 (35.7%)
5 無回答	0 (0.0%)

