

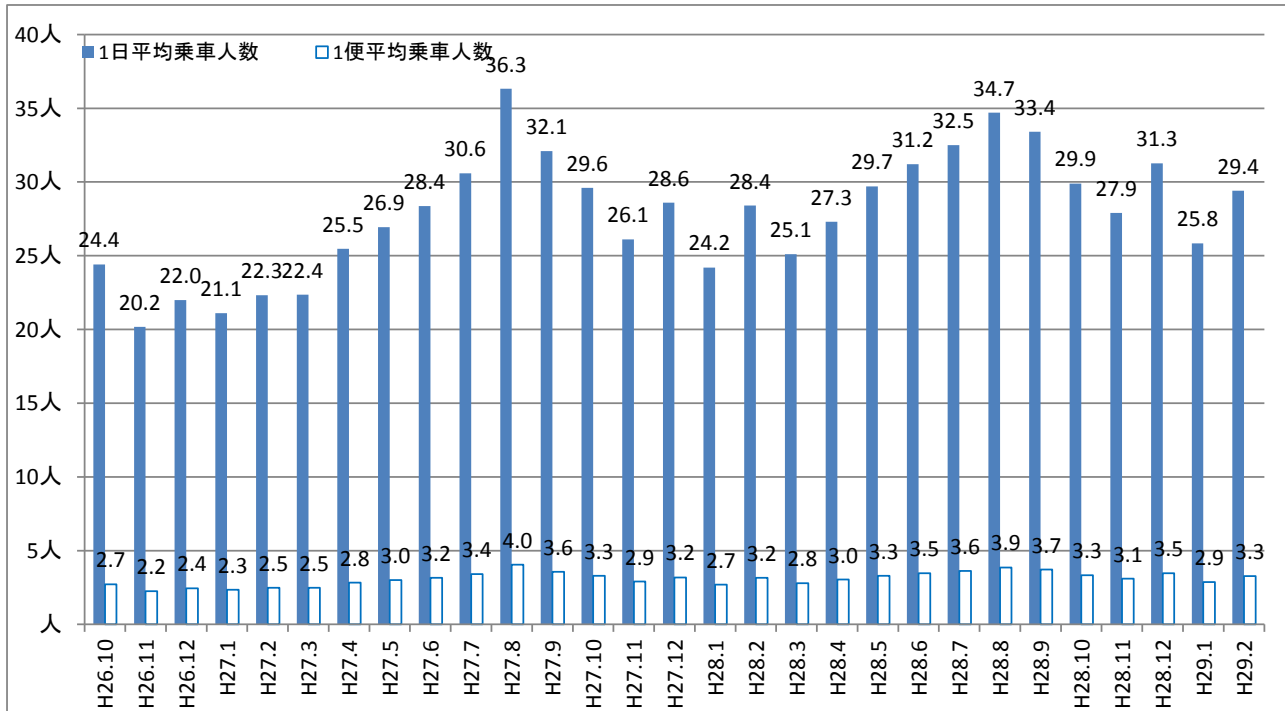
# 北新町地区・萩の台地区 実証運行の状況

資料1-1

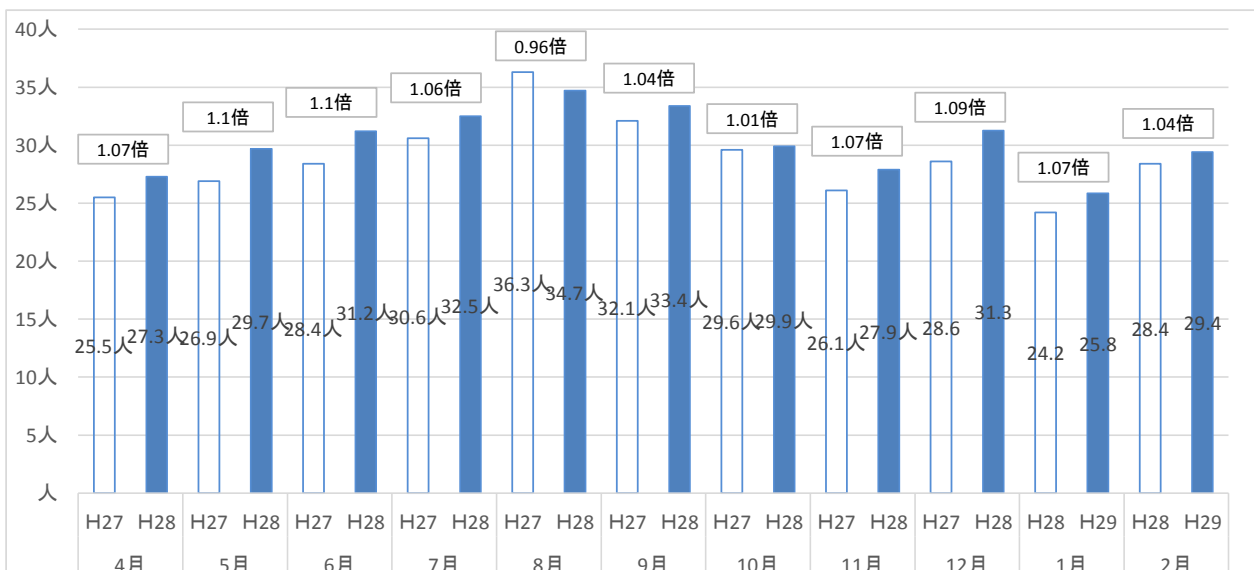
路線	①日平均利用者数	②計画策定時の予測	①/②
	H26.10～H29.2		H26.10～H29.2
北新町線	20.2～36.3人	35人/日	0.58～1.04
萩の台線	7.4～32.7人	75人/日	0.10～0.44

※ 日平均利用者数は、月単位で最も少なかった月～最も多かった月の値を記載。

## 【北新町地区】

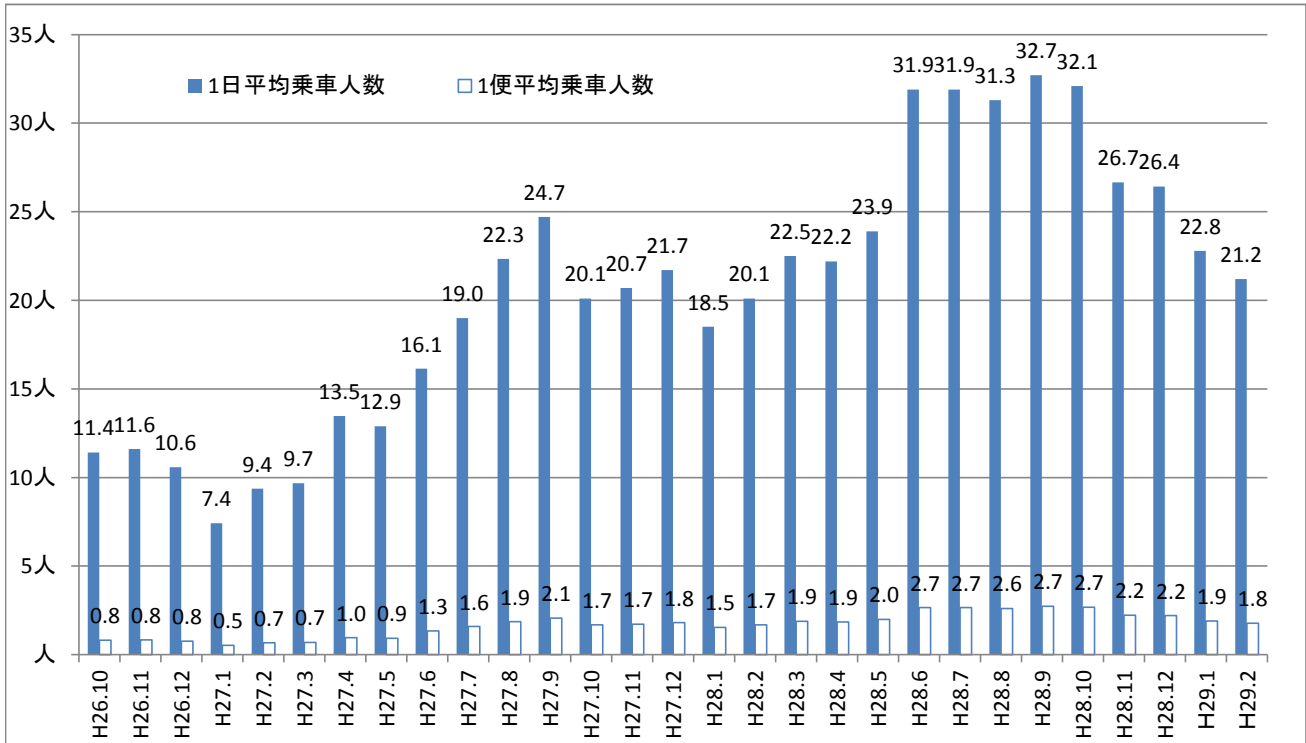


## 前年同月比(1日平均乗車人数)

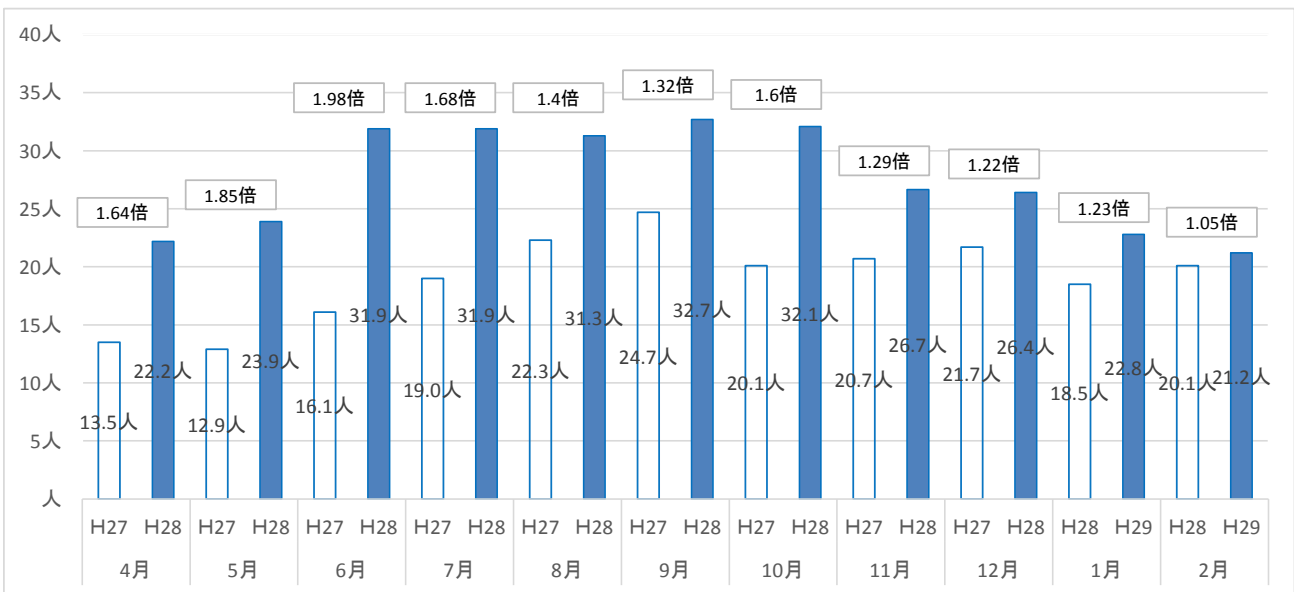


平成27年6月からの市立病院への延伸の効果もあり、8月に当初予測を上回ることとなった。また、昨年度同時期と比較すると、全ての月において今年度の方が乗車数は伸びており、乗車数は増加傾向であると考えられる。

【萩の台地区】



前年同月比(1日平均乗車人数)



平成27年6月からの運行経路の見直しにより、萩の台内を迂回するルートが解消されることによる利便性の向上や、地元自治会のコミュニティバスの利用促進への協力もあり、6～10月はおおむね順調に乗車数を伸ばしていたが、冬季に差し掛かり外出機会も減る影響を受けて、乗車数は減少している。しかし、前年度同月比で比較すると、今年度の方が乗車数は伸びており、乗車数は増加傾向といえる。