

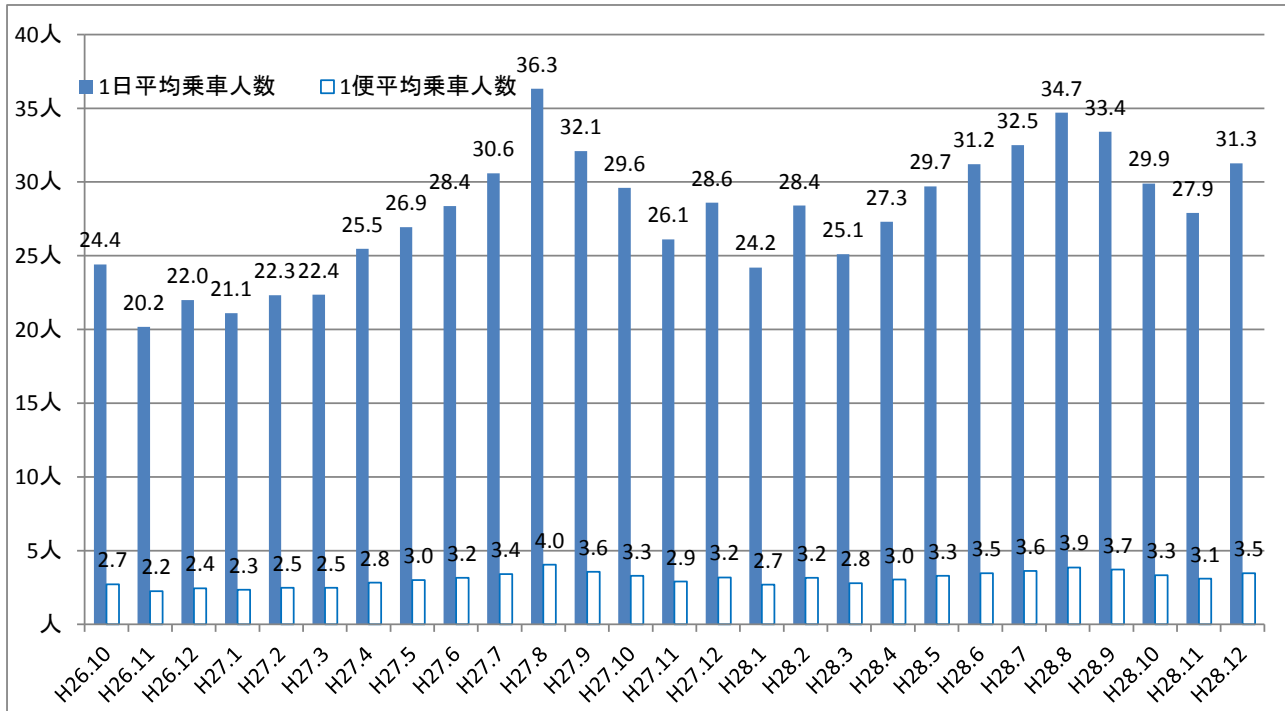
# 北新町地区・萩の台地区 実証運行の状況

資料1-1

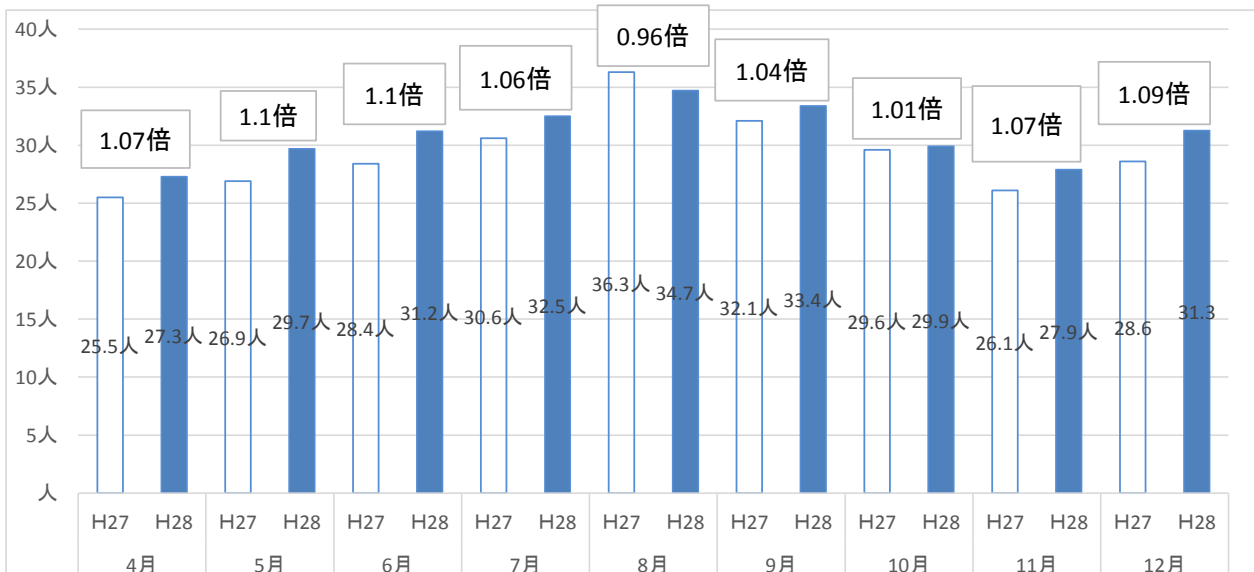
| 路線   | ①日平均利用者数      | ②計画策定時の予測 | ①/②           |
|------|---------------|-----------|---------------|
|      | H26.10～H28.12 |           | H26.10～H28.12 |
| 北新町線 | 20.2～36.3人    | 35人/日     | 0.58～1.04     |
| 萩の台線 | 7.4～32.7人     | 75人/日     | 0.10～0.44     |

※ 日平均利用者数は、月単位で最も少なかった月～最も多かった月の値を記載。

## 【北新町地区】

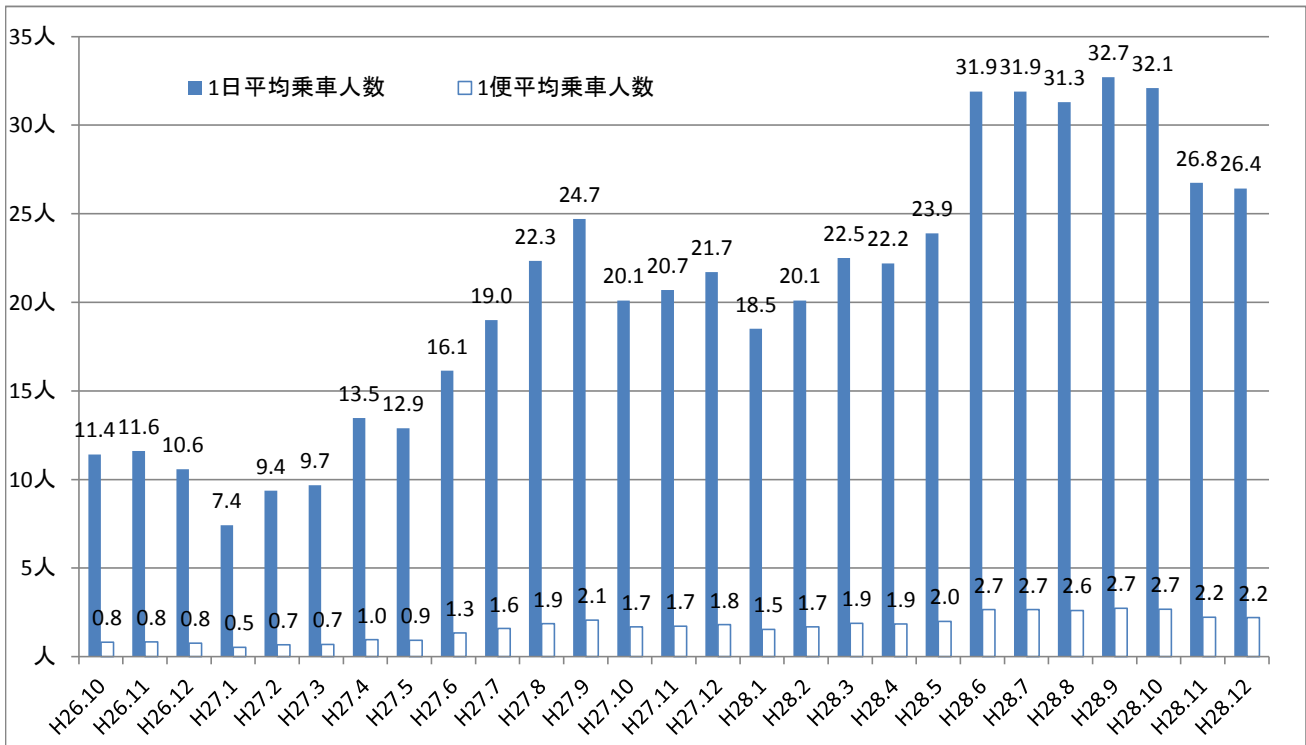


## 前年同月比(1日平均乗車人数)

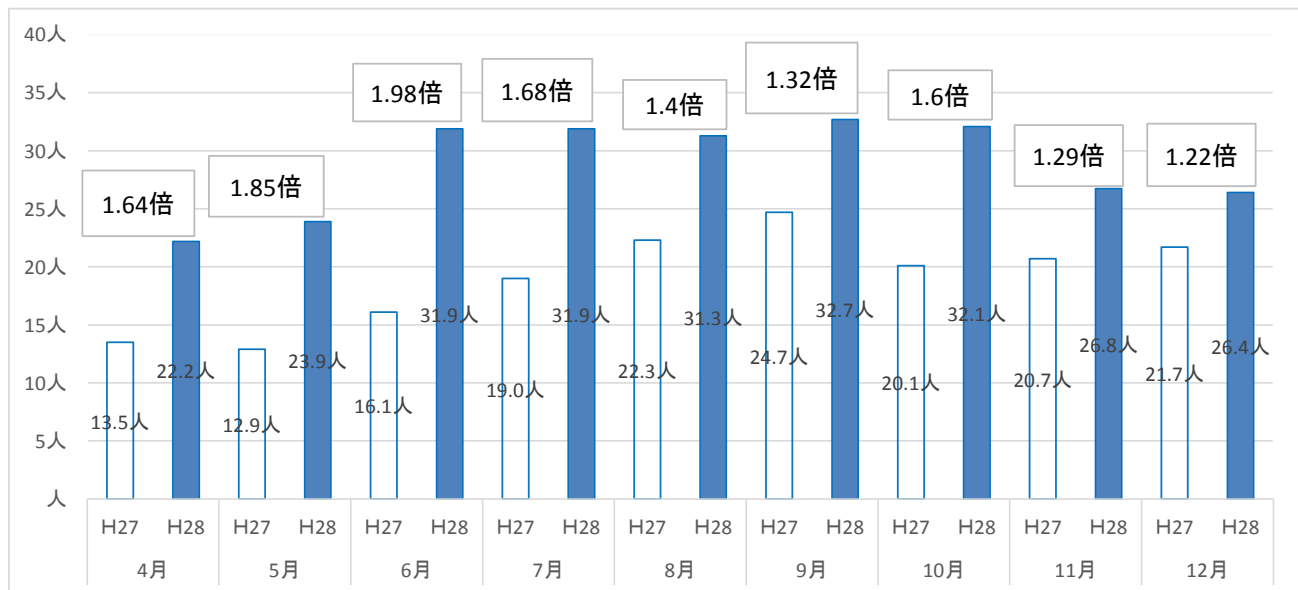


平成27年6月からの市立病院への延伸の効果もあり、8月に当初予測を上回ることとなった。また、昨年度同時期と比較すると著しく伸びてはいないが一定の乗車人数は確保できている。

## 【萩の台地区】



## 前年同月比(1日平均乗車人数)



平成27年6月からの運行経路の見直しにより、萩の台内を迂回するルートが解消されることによる利便性の向上や、地元自治会のコミュニティバスの利用促進への協力もあり、6月以降おおむね順調に伸びている。平成28年4月以降、平均利用者数は増加しており、ダイヤ改正があった平成28年9月には、過去最高の数値を出しており、今後も利用者数の増加が見込まれる。